

Государственный комитет по имуществу Республики Беларусь

Топографо-геодезическое республиканское унитарное  
предприятие «Белгеодезия»

Экз. № 1

### МАТЕРИАЛЫ

о предоставлении земельного участка для проведения аукциона по  
продаже земельного участка в частную собственность граждан  
Республики Беларусь для строительства и обслуживания  
одноквартирного жилого дома в д. Щербины (участок 2) Лошанского  
сельсовета Минского района Минской области (объект №14-28.11/23)

Начальник управления геодезии

А.А. Пархоменко

Начальник отдела  
геодезических работ №3

А.С. Соколов

Исполнитель:  
геодезист 1 категории

О.Н. Хомчиц



Минск 2025

Всего в Деле пронумеровано и сброшюровано  
44 (сорок четыре) листа.

Изготовлено в двух экземплярах:

Экз. № 1 – управление землеустройства Минского райисполкома

Экз. № 2 – государственное предприятие «Белгеодезия»  
(в электронном виде).

## Перечень документов

№ п/п	Наименование документа	Номера листов
1.	Пояснительная записка	3
2.	Поручение Лошанского сельисполкома	4
3.	Решение Лошанского сельисполкома об утверждении градостроительного паспорта земельного участка	5
4.	Градостроительный паспорт земельного участка	6-24
5.	Выписка из решения о формировании перечня свободных (незанятых) земельных участков	25
6.	Перечень свободных(незанятых) земельных участков, на территории Лошанского сельсовета	26-30
7.	Выписка о земельном участке	31
8.	Земельно-кадастровый план земель землепользователей Минского района Минской области	32
9.	Ведомость вычисления площадей контуров по видам земель	33
10.	Перечень землепользователей	34
11.	Расчет кадастровой стоимости земельного участка	35-36
12.	Абрис	37
13.	Журнал полевых измерений с оценкой точности	38
14.	Каталог координат точек поворота границы земельного участка	39
15.	Схема связи (привязки) с объектами местности точек поворота границы земельного участка	40
16.	План границы земельного участка	41
17.	Акт об ознакомлении заинтересованных сторон с установленной, восстановленной границей земельного участка на местности	42
18.	Справка о внесении сведений о границе земельного участка в базу данных земельных участков с установленными границами	43
19.	Проект решения	44

Составил:



О.Н. Хомчиц

### Пояснительная записка

Оформление материалов о предоставлении земельного участка для проведения аукциона по продаже земельного участка в частную собственность граждан Республики Беларусь для строительства и обслуживания многоквартирного жилого дома в д. Щербины (участок 2) Лошанского сельсовета Минского района Минской области (объект № 14-28.11/23) выполнено на основании поручения Лошанского сельисполкома от 02.05.2025 № 49 и договора подряда от 07.05.2025 № 82/Д/25 заключённого между Топографо-геодезическим республиканским унитарным предприятием «Белгеодезия» и Лошанским сельисполкомом.

Материалы оформлены в соответствии с главой 10 Положения о порядке изъятия и предоставления земельных участков, утвержденного постановлением Совета Министров Республики Беларусь 13.01.2023 № 32.

Земельный участок расположен в д. Щербины Лошанского сельсовета. При обследовании земельного участка на местности установлено, что на земельном участке отсутствуют строения, участок не используется.

Подъезд к участку будет осуществляться по существующей уличной сети д. Щербины Лошанского сельсовета.

Земельный участок находится в пригородной зоне города Минска. Место его размещения соответствует градостроительному паспорту земельного участка, утвержденному решением Лошанского сельисполкома от 23.02.2024 № 28. Данный земельный участок включен в перечень свободных (незанятых) земельных участков по Лошанскому сельсовету для строительства и обслуживания многоквартирного жилого дома (решение Лошанского сельисполкома от 25.04.2025 № 76).

Площадь земельного участка составляет 0,1180 га неиспользуемых земель из д. Щербины Лошанского сельсовета.

Плодородный слой почвы из-под пятен застройки подлежит снятию и использованию для благоустройства территории данного земельного участка.

Лошанский сельисполком не несет убытков при предоставлении земельного участка для проведения аукциона по продаже земельного участка в частную собственность граждан Республики Беларусь для строительства и обслуживания многоквартирного жилого дома.

Кадастровая стоимость земельного участка составила 5923 рубля 60 копеек.

Землеустроительные работы по установлению границы земельного участка на местности выполнялись в соответствии с требованиями Инструкции о порядке проведения работ по установлению (восстановлению), изменению границ земельных участков, утверждённой постановлением Государственного комитета по имуществу Республики Беларусь от 23 декабря 2022 г. № 44.

Координаты точек поворота границы земельного участка взяты из градостроительного паспорта (объект №14-28.11/23). На местность точки поворота границы земельного участка выносились по координатам инструментальным способом с использованием спутникового приемника в режиме реального времени (RTK) от постоянно действующих пунктов спутниковой системы точного позиционирования Республики Беларусь.

Обработка и уравнивание спутниковых измерений выполнялись на персональном компьютере с использованием программного обеспечения «LandStar».

Преобразование координат из ITRS (ITRF2005) в СК-63 выполнялось с помощью программы «Геодезический калькулятор». Граница земельного участка фиксированная, система координат 1963г. (СК-63).

Точки поворота установленной границы земельного участка привязаны к объектам местности промерами лазерным дальномером BOSCH GLM 250 VF с трёх направлений. Вид закрепления точек поворота границы земельного участка указан в каталоге координат.

Составлен акт об ознакомлении заинтересованных сторон с установленной, восстановленной границей земельного участка на местности. Председатель Лошанского сельисполкома с границей земельного участка на местности ознакомлен и принял закреплённые межевые знаки по акту об ознакомлении заинтересованных сторон с установленной, восстановленной границей земельного участка на местности.

Камеральная обработка геодезических измерений, вычисление площади земельного участка, а также графические построения выполнены на персональном компьютере с использованием программного обеспечения «NanoCAD» и «aGeodesy Suite 3.1.».

Ограничений (обременений) прав на земельный участок, по наземным признакам при выполнении полевых работ, а также на основании сведений, содержащихся в земельно-информационной системе Минского района, не выявлено.

Сведения о границе земельного участка внесены в базу данных земельных участков с установленными границами.

Материалы о предоставлении земельного участка для проведения аукциона по продаже земельного участка в частную собственность граждан Республики Беларусь для строительства и обслуживания многоквартирного жилого дома в д. Щербины (участок 2) Лошанского сельсовета Минского района Минской области (объект №14-28.11/23) подготовлены для рассмотрения и принятия решения в установленном порядке.

Составил:



О.Н. Хомчиц

4

ЛАШАНСКІ СЕЛЬСКІ  
ВЫКАНАУЧЫ  
КАМІТЭТ

ЛОШАНСКИЙ СЕЛЬСКИЙ  
ИСПОЛНИТЕЛЬНЫЙ  
КОМИТЕТ

## ВЫПИСКА ИЗ РЕШЕНИЯ

от 23.02.2024 № 28

аг. Лошаны

Об утверждении градостроительных паспортов земельных участков для строительства и обслуживания многоквартирного жилого дома на территории Лошанского сельсовета

Согласно статьи 32 Кодекса Республики Беларусь о Земле, Лошанский сельский исполнительный комитет РЕШИЛ:

Утвердить следующие градостроительные паспорта:

1. Градостроительный паспорт земельного участка для строительства и обслуживания многоквартирного жилого дома в д. Щербины У-1 Минского района Минской области объект № 13-28.11/23.

2. Градостроительный паспорт земельного участка для строительства и обслуживания многоквартирного жилого дома в д. Щербины У-2 Минского района Минской области объект № 14-28.11/23.

3. Градостроительный паспорт земельного участка для строительства и обслуживания многоквартирного жилого дома в д. Щербины У-3 Минского района Минской области объект № 15-28.11/23.

4. Градостроительный паспорт земельного участка для строительства и обслуживания многоквартирного жилого дома в д. Селище У-2 Минского района Минской области объект № 18-28.11/23.

Верно  
Управляющий делами  
02.05.2025 года



А.В.Карпицкая

Мінскі раённы  
выканаўчы камітэт

**ЛАШАНСКІ СЕЛЬСКІ  
ВЫКАНАЎЧЫ КАМІТЭТ**

вул. Савецкая, 1, аг. Лашаны,  
223038, Мінскі раён  
тэл. (017) 544-36-98, факс 544-36-97

02.05.2025 № 49  
На № \_\_\_\_\_ ад \_\_\_\_\_

Минский районный  
исполнительный комитет

**ЛОШАНСКИЙ СЕЛЬСКИЙ  
ИСПОЛНИТЕЛЬНЫЙ КОМИТЕТ**

ул. Советская, 1, аг. Лашаны,  
223038 Минский район  
тел. (017) 544-36-98, факс 544-36-97

РУП «Белгеодезия»

Лошанский сельский исполнительный комитет просит изготовить землеустроительные дела по формированию земельных участков для проведения аукциона по продаже в частную собственность граждан Республики Беларусь для строительства и обслуживания многоквартирных жилых домов, расположенных в следующих населенных пунктах:

д. Щербины № 1 – земельный участок ориентировочной площадью 0,1719 га;

д. Щербины № 2 – земельный участок ориентировочной площадью 0,1180 га;

д. Щербины № 3 – земельный участок ориентировочной площадью 0,1345 га;

д. Селище № 2 – земельный участок ориентировочной площадью 0,1153 га.

Председатель исполкома



Е.И.Резник



# Минский районный исполнительный комитет

наименование городского (районного) исполнительного комитета

Заказчик: Государственное учреждение  
«Центр по обеспечению деятельности бюджетных  
организаций Минского района» в интересах  
Лошанского сельского  
исполнительного комитета

Экз. № 3

Объект № 14-28.11/23

## ГРАДОСТРОИТЕЛЬНЫЙ ПАСПОРТ ЗЕМЕЛЬНОГО УЧАСТКА

для строительства и обслуживания многоквартирного жилого  
дома расположенного в д.Щербины (участок 2)

Минского района, Минской области

наименование объекта и идентификационный адрес земельного участка

ГП «Барановичский городской центр архитектуры, строительства и геодезии»

наименование организации, разработавшей градостроительный паспорт

Директор

подпись

Л.А.Сушко

инициалы, фамилия

Зам.директора

подпись

И.С.Янушко

инициалы, фамилия

Зам.директора – ГИП

подпись

О.В.Студеничник

инициалы, фамилия

Главный архитектор проекта

подпись

И.Б.Белопетрович

инициалы, фамилия

М.П.

## СОДЕРЖАНИЕ

№ п.п.	Наименование документов	Номер листа	Кол-во листов
1	Лист согласований	2-3	2
2	Пояснительная записка	4-5	2
3	Фотофиксация места расположения земельного участка	6	1
4	Регламенты использования и застройки земельного участка	7-9	3
5	Ситуационная схема места расположения земельного участка (ЛИСТ 1 - фрагмент плана «Схема комплексной территориальной организации Минского района»; ЛИСТ 2 – фрагмент земельно-информационной системы Республики Беларусь	10-11	2
6	Планировочная схема земельного участка (М1:500)	12	1
7	Схема инженерно-технического обеспечения земельного участка (М1:500)	13	1
8	Информация об инженерно-техническом обеспечении земельного участка	14-19	6

Составил



А.Г.Лукиянич

ЛИСТ СОГЛАСОВАНИЙ (начало)

ГРАДОСТРОИТЕЛЬНЫЙ ПАСПОРТ ЗЕМЕЛЬНОГО УЧАСТКА  
для строительства и обслуживания многоквартирного жилого  
дома расположенного в д.Щербины (участок 2)  
Минского района, Минской области

Комитет по архитектуре  
и строительству  
Минского облисполкома  
(наименование организации)

Заместитель председателя комитета  
по архитектуре и строительству  
Минского облисполкома

\_\_\_\_\_

(должность)

\_\_\_\_\_

(подпись)

\_\_\_\_\_

(Ф.И.О.)

М.П.  
«18» 01 2023 г.

Лошанский  
сельский исполнительный  
комитет  
(наименование организации)

Председатель

\_\_\_\_\_

(должность)

\_\_\_\_\_

(подпись)

В.И.Митрофанова-Смирнова

\_\_\_\_\_

(Ф.И.О.)

М.П.  
«28» 12 2023 г.

Управление  
архитектуры и строительства  
Минского райисполкома  
(наименование организации)

\_\_\_\_\_

(должность)

\_\_\_\_\_

(подпись)

\_\_\_\_\_

(Ф.И.О.)

М.П.  
«18» 01 2023 г.

Управление землеустройства  
Минского райисполкома  
(наименование организации)

Начальник управления  
землеустройства

\_\_\_\_\_

(должность)

\_\_\_\_\_

(подпись)

Старпович А.А.

\_\_\_\_\_

(Ф.И.О.)

М.П.  
«11» 01 2023 г.

Заславский район  
электросетей, филиал  
Минские электрические сети  
РУП «Минскэнерго»  
(наименование организации)

И-к РЭЕ

\_\_\_\_\_

(должность)

\_\_\_\_\_

(подпись)

\_\_\_\_\_

(Ф.И.О.)

М.П.  
«4» 01 2023 г.

ЛИСТ СОГЛАСОВАНИЙ (окончание)

ГРАДОСТРОИТЕЛЬНЫЙ ПАСПОРТ ЗЕМЕЛЬНОГО УЧАСТКА  
для строительства и обслуживания многоквартирного жилого  
дома расположенного в д.Щербины (участок 2)  
Минского района, Минской области

УП «МИНГАЗ»

(наименование организации)

Начальник СЭОГС

(должность)

(подпись)

А.С. Верещет

(Ф.И.О.)

М.П.

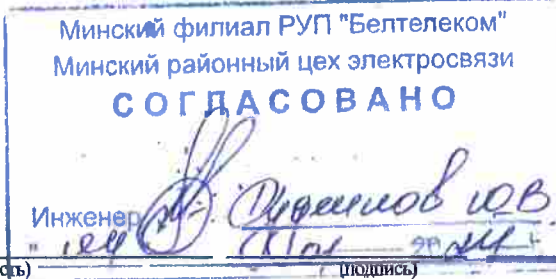
«\_\_» \_\_\_\_\_ 2023 г.

Минский районный цех электросвязи

Минский филиал

РУП «БЕЛТЕЛЕКОМ»

(наименование организации)



(должность)

(подпись)

(Ф.И.О.)

М.П.

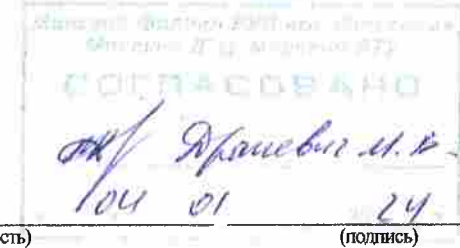
«\_\_» \_\_\_\_\_ 2023 г.

Минский ЛТЦ

Минского филиала

РУП «БЕЛТЕЛЕКОМ»

(наименование организации)



(должность)

(подпись)

(Ф.И.О.)

М.П.

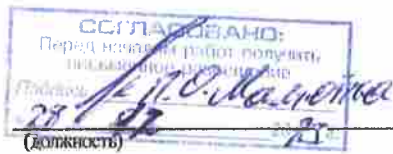
«\_\_» \_\_\_\_\_ 2023 г.

Государственное предприятие

«Водоканал Минского

района»

(наименование организации)



(должность)

(подпись)

(Ф.И.О.)

М.П.

«\_\_» \_\_\_\_\_ 2023 г.

## ПОЯСНИТЕЛЬНАЯ ЗАПИСКА

### ОБЩИЕ СВЕДЕНИЯ

Градостроительный паспорт земельного участка для строительства и обслуживания многоквартирного жилого дома расположенного в д.Щербины (участок 2), Минского района, Минской области разработан на основании: договора от 28 ноября 2023г. №б/н с Государственным учреждением «Центр по обеспечению деятельности бюджетных организаций Минского района», действующим на основании Устава в интересах Лошанского сельского исполнительного комитета; «Схемы комплексной территориальной организации Минского района», утвержденной решением Минского районного Совета депутатов от 17.02.2011г. №100; информации заинтересованных предприятий и организаций (прилагаются); топогеодезической съемки в М1:500, выполненной в декабре 2023г.

### ХАРАКТЕРИСТИКА ЗЕМЕЛЬНОГО УЧАСТКА

Выделяемый земельный участок примерной площадью - 0,1180га (1180м<sup>2</sup>) предоставляется для размещения многоквартирного индивидуального жилого дома с хозпостройками.

Предоставляемый участок располагается в центральной части д.Щербины в районе жилой усадебной сельского типа застройки, в границах населенного пункта. С северной стороны отводимый участок ограничен улицей населенного пункта, с южной стороны – свободными от застройки землями деревни Щербины, с остальных сторон – существующей жилой застройкой. На прилегающей территории со стороны улицы расположена кирпичная хозяйственная постройка (гараж).

Строения на земельном участке отсутствуют. На предоставляемом земельном участке имеется поросль многолетних зелёных насаждений, подлежащая удалению в установленном порядке. На прилегающей к формируемому земельному участку территории вдоль улицы населенного пункта проходят сети электроснабжения ВЛ-0,4кВ и водоснабжения.

Рельеф земельного участка спокойный с уклоном до четырёх метров в юго-восточном направлении. Подсыпка-срезка грунта определяется при проектировании жилого дома с учётом окружающей застройки на основании проектного решения вертикальной планировки земельного участка.

**Планировочными ограничениями являются**, линия застройки, охранный зона инженерных коммуникаций, нормативные противопожарные и санитарные разрывы до соседних зданий и сооружений.

## ИНЖЕНЕРНАЯ И ТРАНСПОРТНАЯ ИНФРАСТРУКТУРА

### **Электроснабжение.**

Осуществлять в соответствии с письмом Заславского РЭС, филиала «Минские электрические сети» РУП «Минскэнерго» от 20.11.2023. с последующим получением технических условий.

Максимальная мощность – **4,0 кВт.**

Приложение на 1 л. в 1 экз.

### **Водоснабжение, бытовая канализация**

В соответствии с информационным письмом ГП «Водоканал Минского района» от 23.11.2023 №1-11/4123 с последующим получением технических условий в установленном порядке. Проектом необходимо предусмотреть устройство индивидуального гидроизолированного септика.

Приложение на 1 л. в 1 экз.

### **Газоснабжение.**

Осуществлять в соответствии с информационным письмом УП «МИНГАЗ» от 29.11.2023. №02-28/1911. Деревня Щербины не газифицирована.

Приложение на 2 л. в 1 экз.

### **Телефонизация.**

Осуществлять в соответствии с информацией Минского районного цеха электросвязи Минского филиала РУП «Белтелеком» от 23.11.2023. №23-5-13/3286 с последующим получением технических условий.

Приложение на 2 л. в 1 экз.

### **Теплоснабжение.**

Организацию отопления, а также горячего водоснабжения индивидуального дома необходимо предусматривать от индивидуальных теплогенераторов.

### **Транспортная инфраструктура**

Проезд транспорта на земельный участок осуществляется от улицы населенного пункта. Проезжая часть улицы имеет асфальтобетонное покрытие. Тротуар и озеленение отсутствуют. В районе месторасположения отводимого земельного участка имеется уличное освещение.

Профиль проезжей части улицы населенного пункта обеспечивает отведение дождевых и талых вод на прилегающую территорию.

**ФОТОФИКСАЦИЯ МЕСТА РАСПОЛОЖЕНИЯ  
ЗЕМЕЛЬНОГО УЧАСТКА**

**для строительства и обслуживания многоквартирного жилого  
дома расположенного в д.Щербины (участок 2)  
Минского района, Минской области**



**Видовая точка 1**



**Видовая точка 2**



граница выделяемого земельного участка

## ГРАДОСТРОИТЕЛЬНЫЕ РЕГЛАМЕНТЫ ИСПОЛЬЗОВАНИЯ И ЗАСТРОЙКИ ЗЕМЕЛЬНОГО УЧАСТКА

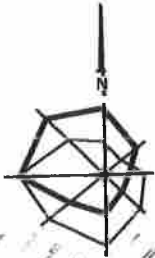
Требование	Содержание требования
1. Наименование объекта	Земельный участок для строительства и обслуживания многоквартирного жилого дома, расположенного в д.Щербины (участок 2), Минского района, Минской области
2. Функциональное назначение земельного участка и его частей	Земельный участок для размещения жилой усадебной застройки (строительства и обслуживания жилого дома, обслуживания зарегистрированной организацией по государственной регистрации недвижимого имущества, прав на него и сделок с ним квартиры в блокированном жилом доме), код «1 09 02»), расположен в центральной части населённого пункта - территория жилой усадебной сельского типа застройки.
3. Состав объекта строительства	Индивидуальный жилой дом и хозяйственные постройки по индивидуальному проекту.
4. Показатели по мощности, вместимости, пропускной способности и другие показатели объектов строительства	Определить проектом в соответствии с требованиями и рекомендациями п.6.3. СН .01.03-2020. «Планировка и застройка населенных пунктов»
5. Расположение объектов на земельном участке	Индивидуальный жилой дом размещать главным фасадом к улице населенного пункта. Расположение объектов в соответствии с СН 2.02.05-2020 «Пожарная безопасность зданий и сооружений», СН 3.01.03-2020 «Планировка и застройка населенных пунктов» <i>Справочно:</i> Расстояние от границ соседнего (смежного) участка следует принимать, м, не менее, до: - отдельно стоящего жилого дома, пруда (или бассейна) -3; - вольеров с домашними животными – 4; - хозяйственных построек, пергол и беседок (высотой не более 3 м) – 1; - площадок временного складирования строительных материалов (высотой складирования не более 3 м) – 1.
6. Площадь земельного участка, га (кв.м)	Предоставляемый земельный участок - 0,1180га (1180 м <sup>2</sup> ).
7. Коэффициент плотности застройки, устанавливающий интенсивность строительного (полезного) использования участка (определяют как отношение общей площади зданий к площади участка).	K =0,1 - 0,45
8. Коэффициент застройки земельного участка (KЗ) (отношение площади застроенной части земельного участка к площади участка.)	KЗ =0,1 - 0,3
9. Озеленённость, % (доля площади земельного участка обязательная к озеленению)	Не менее 30% от всей благоустраиваемой территории.
КППУП «Барановичский городской центр архитектуры, строительства и геодезии»	

10. Архитектурные требования к элементам фасадов, кровли и т.д.	Материал стен – блоки, кирпич, дерево. Фасады индивидуального жилого дома формируют перспективу застройки населенного пункта. Предусмотреть отделку фасадов из высококачественных атмосферостойких материалов, имеющих сертификат соответствия.
11. Максимально предельные значения высоты.	Отметка пола верхнего этажа не более 7,0м (разность отметок поверхности проезжей части ближайшего к зданию проезда и пола верхнего этажа, не считая технического) согласно СТБ 2331-2015, п.5.5.1 . Высота зданий хозяйственных построек – до 7 метров в коньке и до 5 метров до верха парапета плоской кровли.
12. Обеспечение парковок и стоянок, и минимальное количество машино-мест, размещаемых на земельном участке	Предусмотреть хранение автомобиля на отводимом земельном участке - в гараже или на парковочной площадке с навесом.
13. Размещение на земельном участке художественно-декоративных композиций и малых архитектурных форм	По усмотрению домовладельца определить проектом
14. Характер благоустройства и озеленения земельного участка	<p>Озеленение свободной от застройки территории выполнять в границах предоставленного участка путём посева многолетних трав, посадки деревьев и кустарников в соответствии с требованиями п.6.3.13 СН 3.01.03-2020. «Планировка и застройка населенных пунктов»:</p> <p><i>«6.3.13 ... От границ соседнего (смежного) земельного участка следует размещать растения на расстоянии, м, не менее: — высокорослые (высотой более 3 м) — 3; — среднерослые (высотой до 3 м) — 2; — низкорослые (высотой до 2 м) — 1. В зоне 1 м до границы участка разрешается размещение газона и цветочных растений высотой не более 1 м.»</i></p>
15. Ограждение земельного участка	<p>Выполнить устройство ограждения в соответствии с требованиями п.6.3.18 СН 3.01.03-2020. «Планировка и застройка населенных пунктов»:</p> <p><i>« ..... 6.3.18 Ограждения приусадебного участка устанавливаются по геодезической границе с соседними (смежными) земельными участками. Ограждения приусадебного участка должны соответствовать следующим требованиям: высота — не более 2 м, степень светопрозрачности — от 0 % до 100 % по всему периметру земельного участка. Примечание — Высоту ограждения определяют как сумму высот всех его конструктивных элементов и измеряют со стороны земельного участка, на котором возводится ограждение, от уровня земли до верхней поверхности полотна ограждения. Размеры возводимого ограждения не должны превышать установленные нормы более чем на 0,05 м.»</i> Конструкция ограждения должна обеспечивать пропуск дождевых и талых вод в южном направлении на прилегающую территорию.</p>
<p>КППУП «Барановичский городской центр архитектуры, строительства и геодезии» <span style="float: right;">8</span></p>	

<p>16. Максимально предельные показатели инженерных нагрузок (по каждому ресурсу) и места подключения к распределительной инфраструктуре</p>	<p><b>Предельные эксплуатационные показатели:</b></p> <table border="1" data-bbox="691 143 1297 297"> <tr> <td>Максимальный расход воды:</td> <td>м<sup>3</sup>/час</td> <td>л/сек</td> </tr> <tr> <td>холодной (В1)</td> <td>0,52</td> <td>1,2</td> </tr> <tr> <td>горячей (Т3)</td> <td>0,32</td> <td>0,56</td> </tr> <tr> <td>канализационные стоки</td> <td>0,84</td> <td>1,76</td> </tr> </table> <p>Сети газоснабжения и водоотведения отсутствуют.  <b>Потребляемая электрическая мощность - не более 4,0 кВт.</b></p>	Максимальный расход воды:	м <sup>3</sup> /час	л/сек	холодной (В1)	0,52	1,2	горячей (Т3)	0,32	0,56	канализационные стоки	0,84	1,76
Максимальный расход воды:	м <sup>3</sup> /час	л/сек											
холодной (В1)	0,52	1,2											
горячей (Т3)	0,32	0,56											
канализационные стоки	0,84	1,76											
<p>17. Обременения (необходимость сноса зданий и сооружений, древесно-старниковой растительности, демонтаж или перекладка инженерных сетей и т.д.)</p>	<p>Обеспечить соблюдение требований, предъявляемых к охранной зоне инженерных коммуникаций. Удалить многолетние зелёные насаждения в установленном порядке.</p> <p>В соответствии с Положением о порядке возмещения лицом, которому предоставлен земельный участок, затрат на строительство, в том числе проектирование, объектов распределительной инженерной и транспортной инфраструктуры к такому земельному участку, утвержденным Постановлением Совета Министров Республики Беларусь от 01.04.2014 года №298, возместить затраты на строительство, в том числе проектирование, объектов распределительной инженерной и транспортной инфраструктуры к земельному участку до дня утверждения акта приемки объекта строительства (жилого дома) в эксплуатацию.</p>												
<p>18. Мероприятия по охране и использованию материальных недвижимых историко-культурных ценностей и зон их охраны.</p>	<p>Памятники материальных недвижимых историко-культурных ценностей и зоны их охраны на земельном участке отсутствуют.</p>												
<p>19. Мероприятия по обращению с отходами</p>	<p>Обращение с образующимися строительными отходами осуществлять в соответствии с действующим законодательством Республики Беларусь.</p> <p>Сбор бытовых отходов и мусора - через отдельный сбор с вывозом на полигон ТКО. Установить контейнер на специально оборудованную площадку в соответствии с действующими нормами.</p>												
<p>20. Мероприятия по охране окружающей среды и рациональному использованию природных ресурсов</p>	<p>Проектирование объекта вести в соответствии с требованиями «Закона о растительном мире», закона «Об охране окружающей среды», Водного Кодекса Республики Беларусь.</p> <p>Перед производством работ по строительству жилого дома и хозяйственных построек осуществить снятие плодородного слоя грунта, который использовать для озеленения без вывоза с территории отводимого участка.</p>												
<p>21. Мероприятия по обеспечению безбарьерной среды обитания для физически ослабленных лиц</p>	<p>При проживании инвалида или физически ослабленного лица, по желанию собственника предусмотреть в проектной документации мероприятия по обеспечению безбарьерной среды обитания.</p>												
<p>22. Особые условия</p>	<p>Представить на согласование управлению архитектуры и строительства Минского райисполкома проектную документацию (архитектурный проект застройки земельного участка: генплан, ТЭП, проект ограждения; для всех строений фасады, планы этажей, разрезы), разработанную в установленном порядке. Проектирование осуществлять проектировщиками имеющими право на выполнение данного вида работ в соответствии с требованиями СН 3.01.03-2020. «Планировка и застройка населенных пунктов».</p>												



Фрагмент земельной информационной системы Республики Беларусь



**УСЛОВНЫЕ ОБОЗНАЧЕНИЯ**

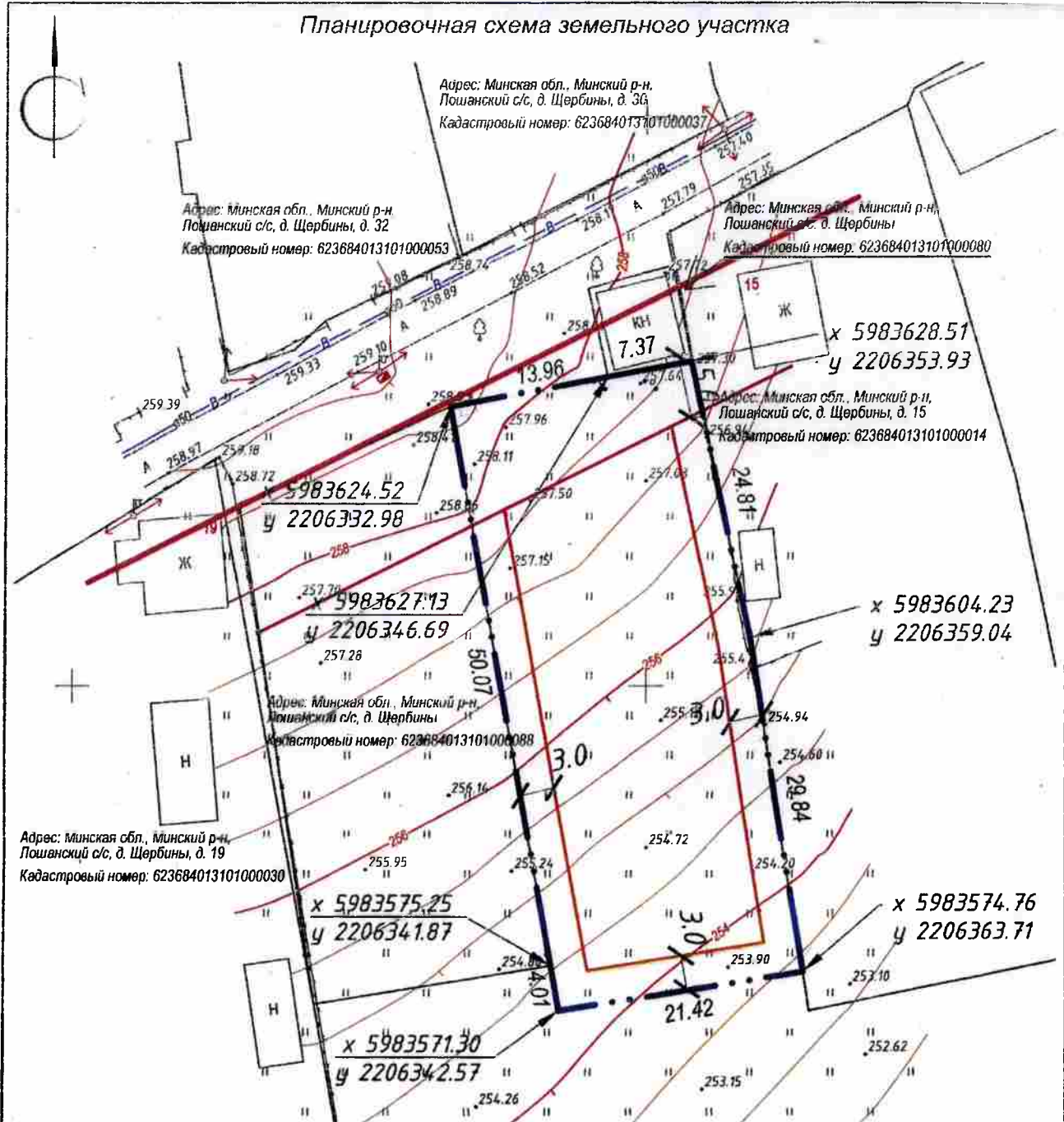
--- граница земельного участка



видовые точки направления фотофиксации земельного участка

				<i>Градостроительный паспорт земельного участка</i>			
				<i>Ситуационная схема месторасположения земельного участка (лист 2)</i>			
			Дата				
Директор	Сушко Л.А.			Земельный участок для строительства и обслуживания многоквартирного жилого дома расположенного в д.Щербины (участок 2) Минского района, Минской области	Стадия	Лист	Листов
Г И П	Студеничник О.В.					11	
Зам.директора	Янушко И.С.			Государственное предприятие "Барановичский городской центр архитектуры, строительства и геодезии"			
Исполнил	Лукьяничук А.Г.						
Проверил	Сушко Л.А.						

Планировочная схема земельного участка

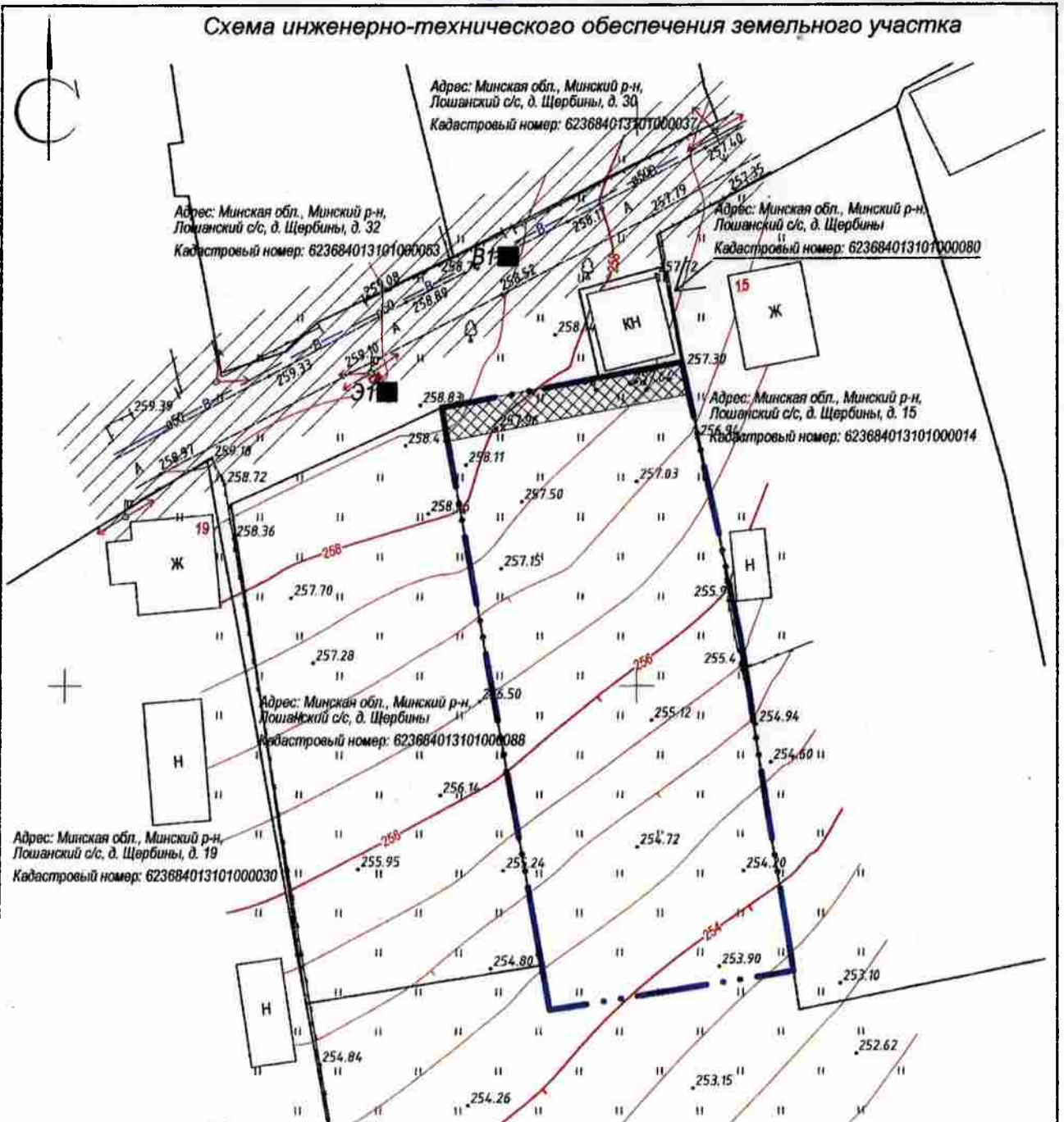


Условные обозначения

- красная линия
- - - граница земельного участка
- линия застройки
- граница застройки
- кж/кн существующие здания и сооружения

<b>Градостроительный паспорт земельного участка</b>					
<b>Планировочная схема земельного участка</b>					
Изм.	Кол.	Лист	№ док.	Подпись	Дата
Директор		Сушко Л.А.			
ГИП		Студенчик О.В.			
Зам. директора		Янушко И.С.			
Исполнил		Лукиянич А.Г.			
Проверил		Сушко Л.А.			
Земельный участок для строительства и обслуживания многоквартирного жилого дома расположенного в д. Щербины (участок 2) Минского района, Минской области					
			М 1:500	Стадия	Лист
				ГП	Листов
Государственное предприятие "Барановичский городской центр архитектуры, строительства и геодезии"					

Схема инженерно-технического обеспечения земельного участка



Условные обозначения

- граница земельного участка
- сети электроснабжения
- сети связи
- сети газоснабжения
- сети водоснабжения
- сети канализации
- охранная зона сетей
- коридор проектируемой прокладки коммуникаций на земельный участок
- точка возможного подключения к инженерной инфраструктуре (согласно технических условий, на плане показаны условно)

					<b>Градостроительный паспорт земельного участка</b>			
					<b>Схема инженерно-технического обеспечения земельного участка</b>			
Изм.	Кол.	Лист	№ док.	Подпись	Дата			
Директор		Сушко П.А.				Стадия	Лист	Листов
ГИП		Студенчик О.В.				ГП		
Зам. директора		Янушко И.С.				Государственное предприятие "Барановичский городской центр архитектуры, строительства и геодезии"		
Исполнил		Лукавичик А.Г.						
Проверил		Сушко П.А.				М 1:500		

Градостроительный паспорт земельного участка

Схема инженерно-технического обеспечения земельного участка

Изм.	Кол.	Лист	№ док.	Подпись	Дата
Директор		Сушко П.А.			
ГИП		Студенчик О.В.			
Зам. директора		Янушко И.С.			
Исполнил		Лукавичик А.Г.			
Проверил		Сушко П.А.			

Земельный участок для строительства и обслуживания многоквартирного жилого дома расположенного в д. Щербины (участок 2) Минского района, Минской области

Стадия Лист Листов

ГП

М 1:500

Государственное предприятие "Барановичский городской центр архитектуры, строительства и геодезии"

20



МИНСКЭНЕРГО

Мінскае рэспубліканскае унітарнае  
прадпрыемства электраэнергетыкі  
«МИНСКЭНЕРГА»  
ФІЛІАЛ  
МІНСКІЯ ЭЛЕКТРЫЧНЫЯ СЕТКІ  
ЗАСЛАЎСКІ  
РАЁН ЭЛЕКТРЫЧНЫХ СЕТАК

Минское республиканское унитарное  
предприятие электроэнергетики  
«МИНСКЭНЕРГО»  
ФИЛИАЛ  
МИНСКИЕ ЭЛЕКТРИЧЕСКИЕ СЕТИ  
ЗАСЛАВСКИЙ  
РАЙОН ЭЛЕКТРИЧЕСКИХ СЕТЕЙ

[https://e.mail.ru/message/17006305871210061585/print/?folder\\_id=0](https://e.mail.ru/message/17006305871210061585/print/?folder_id=0)

ЗРЭС градостроительные паспорта



----- Пересылаемое сообщение -----

21.11.2023, 16:09, "Dyakova\_EV" <[Dyakova\\_EV@minskenergo.by](mailto:Dyakova_EV@minskenergo.by)>:

- > На письмо №862 от 15.11.2023г. сообщаем:
- > 1) д. Щербинны
- > 3 участка запитать по существующей ЛЭП-0,4 кВ, подключённых к КТП-1148
- > из расчёта 4 кВт на дом.
- > 2) д. Горошки
- > 2 участка запитать по существующей ЛЭП-0,4 кВ, подключённых к КТП-1050
- > из расчёта 4 кВт на дом.
- > 3) д. Лисицы
- > Участок запитать по существующей ЛЭП-0,4 кВ, подключённый к
- > КТП-1658 из расчёта 4 кВт на дом.
- > 4) д. Селявщина
- > Участок запитать по существующей ЛЭП-0,4 кВ, подключённых к
- > КТП-1635 из расчёта 4 кВт на дом.
- > 5) д. Лошаны
- > 2 участка запитать по существующей ЛЭП-0,4 кВ, подключённый к
- > КТП-1048 из расчёта 4 кВт на дом.
- > 6) д. Агарки
- > Участок находится в зоне обслуживания Астрошицко-Городокского РЭС.

----- Конец пересылаемого сообщения -----

21.11.2023

2/

Мінскі раённы  
выканаучы камітэт

ВЫТВОРЧАЕ КАМУНАЛЬНАЕ  
УНІТАРНАЕ ПРАДПРЫЕМСТВА  
«ЖКГ МІНСКАГА РАЁНА»

КАМУНАЛЬНАЕ ДАТЧЫНАЕ  
ВЫТВОРЧАЕ УНІТАРНАЕ ПРАДПРЫЕМСТВА  
«ВОДАКАНАЛ МІНСКАГА РАЁНА»

(Дзяржаўнае прадпрыемства  
«ВОДАКАНАЛ МІНСКАГА РАЁНА»)

а.г. Лясны, 3, 223040, Мінскі раён,  
Тел. 392 21 54 ; e-mail: info@vodokanalmr.by  
р/с ВУ74РЈСВ30120567331000000933 ЦБУ № 114  
ОАО «Приорбанк» г. Мінска, пр.Партызанскі 56/2,  
РЈСВВУ2Х, УНП 691536883 ОКПО 301970816000

Минский районный  
исполнительный комитет

ПРОИЗВОДСТВЕННОЕ КОММУНАЛЬНОЕ  
УНИТАРНОЕ ПРЕДПРИЯТИЕ  
«ЖКХ МИНСКОГО РАЙОНА»

КОММУНАЛЬНОЕ ДОЧЕРНЕЕ  
ПРОИЗВОДСТВЕННОЕ УНИТАРНОЕ ПРЕДПРИЯТИЕ  
«ВОДОКАНАЛ МИНСКОГО РАЙОНА»

(Государственное предприятие  
«ВОДОКАНАЛ МИНСКОГО РАЙОНА»)

а.г. Лесной, 3, 223040, Минский район,  
Тел. 392 21 54 ; e-mail: info@vodokanalmr.by  
р/с ВУ74РЈСВ30120567331000000933 ЦБУ № 114  
ОАО «Приорбанк» г. Минска, пр.Партизанский 56/2,  
РЈСВВУ2Х, УНП 691536883 ОКПО 301970816000

23.11.2023 №1-11/4123  
На №862 от 15.11.2023

Государственное предприятие  
"Барановичский городской центр  
архитектуры, строительства и  
геодезии "

*О предоставлении информации*

Государственное предприятие «Водоканал Минского района» по вопросу предоставления информации на инженерно-техническое обеспечение (возможность и условия подключения, наличие на земельных участках инженерных коммуникаций) земельных участков, расположенных в д. Щербины Лошанского с/с Минского района, сообщает следующее.

Подключение вышеуказанных земельных участков к сетям водоснабжения возможно от существующей сети Ø50 мм в районе испрашиваемых участков в д. Щербины Минского района.

На месте присоединения выполнить устройство водопроводного колодца с запорной арматурой.

Для водоотведения проектируемого объекта предусмотреть строительство индивидуального гидроизолированного септика достаточного объема. Проектирование вести в соответствии с требованиями строительных норм СН 4.01.02-2019 «Канализация. Наружные сети и сооружения».

Произвести вынос наружных канализационных и водопроводных сетей, попадающих под пятно застройки.

Восстановить благоустройство и дорожное покрытие после завершения земляных работ.

Директор

Д.Н. Дрозд

29 11 13



Міністэрства энергетыкі Рэспублікі Беларусь

Дзяржаўнае вытворчае аб'яднанне  
па паліву і газіфікацыі «Белпалівагаз»  
(ДВА «Белпалівагаз»)



Вытворчае  
рэспубліканскае унітарнае  
прадпрыемства «МІНГАЗ»  
(УП «МІНГАЗ»)

вул. Батанічная, 11, 220037, г. Мінск, Рэспубліка Беларусь  
Тэл. (017) 2992880, факс (017) 2853633  
e-mail: root@mingas.by, http://mingas.by  
р/р ВУ17АКВВ30121087600145300000 у філ. № 514 ААТ  
«ААБ Беларусбанк»,  
БІК АКВВВУ21514, УНП 100308563, ОКПО 03000992



29.11.2023 № 02-28/ 1911  
На № 862 от 15.11.2023



Министерство энергетики Республики Беларусь

Государственное производственное объединение  
по топливу и газификации «Белтопгаз»  
(ГПО «Белтопгаз»)

Производственное  
республиканское унитарное  
предприятие «МИНГАЗ»  
(УП «МИНГАЗ»)

ул. Ботаническая, 11, 220037, г. Минск, Республика Беларусь  
Тел. (017) 2992880, факс (017) 2853633,  
e-mail: root@mingas.by, http://mingas.by  
р/р ВУ17АКВВ30121087600145300000 в филиале № 514 ОАО  
«АСБ Беларусбанк», БИК АКВВВУ21514, УНП 100308563,  
ОКПО 03000992

ГП «Барановичский городской центр  
архитектуры, строительства и  
геодезии»

### Техническая возможность

Предприятие «МИНГАЗ» сообщает, что техническая возможность газоснабжения многоквартирных жилых домов (для разработки градостроительных паспортов земельных участков), расположенных на земельных участках Лошанского сельисполкома Минского района:

- участок в д.Селявщина, имеется от существующего газопровода среднего давления  $D=32\text{мм}$  со строительством газопровода-ввода из полиэтиленовых труб при условии выноса распределительного газопровода среднего давления  $D=32\text{мм}$  за пределы испрашиваемого земельного участка за счет средств застройщика.

Вышеуказанный газопровод, введен в эксплуатацию 15.04.2016, передан на баланс УП «МИНГАЗ», заказчиком по строительству газопровода выступало ООО «БелРезен», инвестором являлся ПКГ «Прудиче-Сити».

Дополнительно сообщаем, что по испрашиваемому земельному участку в д.Селявщина проходит существующий газопровод среднего давления  $D=32\text{мм}$ ), охранная зона которого согласно «Положению о порядке установления охранных зон объектов газораспределительной системы, размерах и режиме их использования» (утверждено Постановлением Совета Министров Республики Беларусь за №1474 от 06.11.2007) составляет 4,0м по обе стороны от оси газопровода. В охранной зоне газопровода, в числе прочего, запрещено строительство зданий, строений, сооружений.

- участок в д.Лисицы, не имеется (д.Лисицы не газифицирована);

- четыре участка в д.Агарки, не имеется (д.Агарки не газифицирована);

- два участка в д.Горошки, не имеется (д.Горошки не газифицирована);

- два участка в аг.Лошаны, имеется от существующего газопровода среднего  $D=90\text{мм}$  (полиэтилен) по ул.Центральной со строительством двух газопроводов-вводов из полиэтиленовых труб.

Вышеуказанный газопровод введен в эксплуатацию 31.12.2014, передан на баланс УП «МИНГАЗ», заказчиком по строительству газопровода выступал ПК «Недреска».

- три участка в д.Щербины, не имеется (д.Щербины не газифицирована).



В соответствии с Положением о порядке расчёта размера частичного возмещения гражданам средств при подключении новых потребителей природного газа к объектам газораспределительной системы, построенным с привлечением средств граждан, утверждённого Постановлением Совета Министров РБ от 06.07.2020 №403, вопрос выдачи технических условий на газоснабжение нового потребителя будет рассмотрен после принятия решения о необходимости (или отсутствии таковой) частичного возмещения затрат гражданам, за средства которых осуществлялось строительство данного газопровода.

Начальник ПТУ

В.В.Яскевич

Міністэрства сувязі і інфарматызацыі  
Рэспублікі Беларусь

Рэспубліканскае ўнітарнае  
прадпрыемства электрасувязі  
«БЕЛТЭЛЕКАМ»  
(РУП «БЕЛТЭЛЕКАМ»)  
МІНСКІ ФІЛІАЛ

Мінскі раённы цэх электрасувязі

вул. Мінская 2, 223051 аг. Калодзішчы,  
тэл. (017) 508 22 55, даведка (017) 517 71 30,  
факс (017) 508 11 04,  
e-mail: mrces\_market@minsk.beltelecom.by,  
http://www.beltelecom.by  
Р.р. ВУ15 АКВВ 3012 3653 6002 4550 0000  
ААТ «ААБ Беларусбанк» г. Мінска,  
БІК АКВВВУ2Х, УНП 102302863

Министерство связи и информатизации  
Республики Беларусь

Республиканское унитарное  
предприятие электросвязи  
«БЕЛТЕЛЕКОМ»  
(РУП «БЕЛТЕЛЕКОМ»)  
МИНСКИЙ ФИЛИАЛ

Минский районный цех электросвязи

ул. Минская 2, 223051 аг. Колодищи,  
тел. (017) 508 22 55, справка (017) 517 71 30  
факс (017) 508 11 04,  
e-mail: mrces\_market@minsk.beltelecom.by,  
http://www.beltelecom.by  
Р.с. ВУ15 АКВВ 3012 3653 6002 4550 0000  
ОАО «АСБ Беларусбанк» г. Минска,  
БИК АКВВВУ2Х, УНП 102302863



23.11.2023 № 23-5-13/3286

На № \_\_\_\_\_ ад \_\_\_\_\_

КУП «Барановічскі горадской  
цэнтр архітэктуры, будаўніцтва і  
геадезіі»

Ответ на обращение

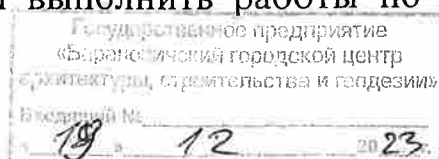
Минский районный цех электросвязи Минского филиала РУП «Белтелеком» на Ваше обращение № 861 и № 861 от 15.11.2023 сообщает следующее.

Согласно Правил оказания услуг электросвязи, утвержденных Постановлением Совета Министров Республики Беларусь для заключения договора и открытия абонемента физические лица, а также юридические лица подают оператору электросвязи письменное заявление, форма которого устанавливается оператором электросвязи. Физическое лицо при подаче заявления предоставляет оператору следующие документы:

- документ, удостоверяющий его личность;
- копию документа, подтверждающего право владения помещением.

Представитель юридического лица при подаче заявления предъявляет документ, подтверждающий его полномочия и документ, удостоверяющий его личность. Оператор электросвязи в срок, не превышающий одного месяца со дня регистрации им заявления об открытии абонемента сообщает заявителю о предполагаемом сроке заключения договора, а при отсутствии технической возможности предоставления доступа к местной телефонной сети – о порядковом номере его заявления, зарегистрированного на учете.

Также юридические лица могут получить технические условия на инженерно-техническое обеспечение объекта и выполнить работы по



проектированию и строительству кабельных линий связи самостоятельно за собственные средства.

Для осуществления процедуры получения технических условий субъектами хозяйствования в электронном виде на сайте компании [www.beltelecom.by](http://www.beltelecom.by) создана вкладка «Административные процедуры», где размещены:

- форма заявления по каждому виду выдаваемых ТУ;
- счет-фактура за выдачу технических условий, в том числе и Минского филиала РУП «Белтелеком»;
- схему с указанием мест производства строительных работ.

Одновременно сообщаем, что по состоянию на 23.11.2023 года, на земельных участках, расположенных в населенных пунктах: Вышково, Саевщина, Мацки, Динаровичи, Ленина, Селявщина, Лисицы, Агарки, Горошки, Лошаны, Щербины, указанных на схемах в приложениях к вышеуказанным письмам, существующих кабельных линий связи МРЦЭС нет. Существующие линии связи проходят вдоль дорог по землям общего пользования.

Для оперативного решения возникающих вопросов по оказанию услуг электросвязи руководством Минского РЦЭС осуществляется прием обращений граждан по телефону «прямой линии» № 8(017)5001250 каждый первый рабочий четверг месяца с 10 часов до 12 часов.

Кроме того, в Минском РЦЭС в рабочие дни недели организована работа единого справочного телефона № 8(017)5177130 с 8 часов 30 минут до 17 часов и телефона «горячей линии» по номеру № 8(017)5001442 с 9 часов до 16 часов с перерывом на обед с 13 часов до 14 часов.

На основании части первой пункта 1 статьи 20 Закона Республики Беларусь «Об обращениях граждан и юридических лиц» в случае не согласия с данным ответом Вы можете его обжаловать, обратившись в Минский филиал РУП «Белтелеком» письменно по адресу: 220088, г. Минск, ул. Захарова, 57.

Начальник



А.В. Александров

25

ЛАШАНСКІ СЕЛЬСКІ  
ВЫКАНАУЧЫ  
КАМІТЭТ

ЛОШАНСКИЙ СЕЛЬСКИЙ  
ИСПОЛНИТЕЛЬНЫЙ  
КОМИТЕТ

## ВЫПИСКА ИЗ РЕШЕНИЯ

от 25.04.2025 № 76

аг. Лошаны

Об утверждении перечня свободных (незанятых) земельных участков, на территории Лошанского сельсовета

Лошанский сельский исполнительный комитет РЕШИЛ:

1. Утвердить перечень из 73 свободных (незанятых) земельных участков, на территории Лошанского сельсовета, список прилагается.

2. Контроль за выполнением данного решения возложить на председателя исполкома Резник Елену Иосифовну.

Верно  
Управляющий делами  
02.05.2025 года



А.В.Карпицкая



**Перечень  
свободных (незанятых) земельных участков, на территории Лошанского сельсовета на 25.04.2025 года**

Место расположения земельного участка	Общая (ориентировочная) площадь земельного участка, гектаров	Целевое назначение земельного участка/назначение земельного участка в соответствии с единой классификацией назначения объектов недвижимого имущества	Кадастровый номер земельного участка (при наличии)	Ограничения (обременения) прав в использовании земельного участка, в том числе земельный сервитут	Возможный вид права на земельный участок	Сведения об обеспеченности земельного участка инженерной и транспортной инфраструктурой			Примечания	Контактные данные лиц, ответственных за ведение перечня свободных (незанятых) земельных участков
						Электрчество	ГАЗ	ПОДЪЕЗД		
аг. Лошаны	0,1001	для строительства и обслуживания многоквартирного жилого дома (согласно единой классификации назначения объектов недвижимого имущества – земельный участок для размещения объектов усадебной застройки, строительства и обслуживания многоквартирного (блокированного) жилого дома, обслуживания зарегистрированной организацией по государственной регистрации недвижимого имущества, прав на него и сделок с ним квартиры в блокированном жилом доме, код – 1 09 02)	623684005601000486	не выявлены	частная собственность	+	+	-		Председатель Лошанского сельского исполнительного комитета Резник Елена Иосифовна тел. 544 36 98
аг. Лошаны	0,1010		623684005601000488			+	+	-		
аг. Лошаны	0,1022		623684005601000487			+	+	-		
аг. Лошаны	0,1035		623684005601000511			+	+	-		
аг. Лошаны	0,1020		623684005601000507			+	+	-		
аг. Лошаны	0,1041		623684005601000505			+	+	-		
аг. Лошаны	0,1043		623684005601000496			+	+	-		
аг. Лошаны	0,1050		623684005601000495			+	+	-		
аг. Лошаны	0,1072		623684005601000500			+	+	-		
аг. Лошаны	0,1056		623684005601000499			+	+	-		
аг. Лошаны	0,0824		623684005601000506			+	+	-		
аг. Лошаны	0,1070		623684005601000502			+	+	-		
аг. Лошаны	0,1078		623684005601000501			+	+	-		
аг. Лошаны	0,1094		623684005601000508			+	+	-		
аг. Лошаны	0,1087		623684005601000489			+	+	-		
аг. Лошаны	0,1103	623684005601000490	+	+	-					
аг. Лошаны	0,1099	623684005601000485	+	+	-					
аг. Лошаны	0,1000	623684005601000498	+	+	-					
аг. Лошаны	0,1000	623684005601000497	+	+	-					
аг. Лошаны	0,1000	623684005601000503	+	+	-					

аг. Лошаны	0,1000	для строительства и обслуживания многоквартирного жилого дома (согласно единой классификации назначения объектов недвижимого имущества – земельный участок для размещения объектов усадебной застройки, строительства и обслуживания (блокированного) жилого дома, обслуживания зарегистрированной организацией по государственной регистрации недвижимого имущества, прав на него и сделок с ним квартиры в блокированном жилом доме, код – 1 09 02)	623684005601000504
аг. Лошаны	0,1011		без регистрации
аг. Лошаны	0,1003		без регистрации
аг. Лошаны	0,1002		без регистрации
аг. Лошаны	0,1000		без регистрации
аг. Лошаны	0,1002		без регистрации
аг. Лошаны	0,1008		без регистрации
аг. Лошаны	0,1190		без регистрации
аг. Лошаны	0,1370		без регистрации
д. Динаровичи	0,1500		без регистрации
д. Динаровичи	0,1500	без регистрации	
д. Динаровичи	0,1500	без регистрации	
д. Динаровичи	0,1479	без регистрации	
д. Вышково	0,1600	без регистрации	
д. Горошки	0,1200	без регистрации	
д. Горошки	0,1200	без регистрации	
п. Ленина	0,2220	без регистрации	
д. Лисицы	0,1500	без регистрации	
д. Лисицы	0,1472	без регистрации	
д. Гуя	0,1500	без регистрации	
д. Гуя	0,1500	без регистрации	



д. Гуя	0,1500		без регистрации
д. Кальцберг	0,1500		623684003401000030
д. Кальцберг	0,1500		623684003401000031
д. Куты	0,1050		623684004101000151
д. Куты	0,1460		623684004101000150
д. Куты	0,1167		без регистрации
д. Бровка	0,0625		без регистрации
д. Селище	0,1004		без регистрации
д. Селище	0,1153		без регистрации
д. Щербины	0,1180		без регистрации
д. Щербины	0,1180		без регистрации
д. Щербины	0,1345		без регистрации
		для строительства и обслуживания многоквартирного жилого дома (согласно единой классификации назначения объектов недвижимого имущества – земельный участок	

на природных территориях, подлежащих специальной охране (зоне отдыха) площадью 0,1500 га; на природных территориях, подлежащих специальной охране (в водоохранной зоне реки, водоема) площадью 0,1500 га.	частная собственность	3,5 кВт	-	+
на природных территориях, подлежащих специальной охране (в зоне отдыха местного назначения «Вязинка») площадью 0,1500 га; на природных территориях, подлежащих специальной охране (в водоохранной зоне реки, Гуйка) площадью 0,1500 га.	частная собственность	+	-	+
на природных территориях, подлежащих специальной охране (в зоне отдыха местного назначения «Вязинка») площадью 0,1500 га	частная собственность	+	-	+
не определены на природных территориях, подлежащих специальной охране (в водоохранной зоне пр. Куты) площадью 0,1050 га	частная собственность	+	-	+
не определены на природных территориях, подлежащих специальной охране (в водоохранной зоне пр. Куты) площадью 0,1460 га	частная собственность	+	-	+
не определены	частная собственность	+	-	+
не определены	частная собственность	+	+	+
не определены	частная собственность	+	-	+
не определены	частная собственность	+	-	+
не определены	частная собственность	+	-	+
не определены	частная собственность	+	-	+
не определены	частная собственность	+	-	+

д. Саёвщина	0,1509	для размещения объектов усадебной застройки, строительства и обслуживания одноквартирного (блокированного) жилого дома, обслуживания зарегистрированной организацией по государственной регистрации недвижимого имущества, прав на него и сделок с ним квартиры в блокированном жилом доме, код – 1 09 02)	без регистрации	
д. Мацки	0,1421		без регистрации	
д. Агарки	0,1600		без регистрации	
д. Агарки	0,1190		без регистрации	
д. Селище	0,1500		623684010601000025 (с не завершённым незаконсервированным капитальным строением)	
д. Горошки	0,1500		без регистрации	
п. Ленина	0,1500		без регистрации	
п. Ленина	0,1500		без регистрации	
д. Бровки	0,020		дополнительный земельный участок для строительства и обслуживания одноквартирного жилого дома (согласно единой классификации назначения объектов недвижимого имущества – земельный участок для размещения объектов усадебной застройки, строительства и обслуживания одноквартирного (блокированного) жилого дома, обслуживания зарегистрированной организацией по государственной регистрации недвижимого имущества, прав на него и сделок с ним квартиры в блокированном жилом доме, код – 1 09 02)	без регистрации
д. Динаровичи	0,040			без регистрации
д. Мацки	0,1000	без регистрации		
д. Мацки	0,05	без регистрации		
д. Суковичи	0,04	без регистрации		
д. Суковичи	0,0533	без регистрации		
д. Суковичи	0,03	без регистрации		
д. Агарки	0,05	без регистрации		
д. Ломшино	0,02	без регистрации		
аг. Лошаны	0,045	без регистрации		

не определены	частная собственность	+	-	+
не определены	частная собственность	+	-	+
не определены	частная собственность	+	-	+
не определены	частная собственность	+	-	+
на природных территориях, подлежащих специальной охране (в зоне санитарной охраны источников питьевого водоснабжения централизованных систем питьевого водоснабжения 3-й пояс-414) площадью 0,1500 га по Указу Президента Республики Беларусь № 58	частная собственность	+	-	+
по Указу Президента Республики Беларусь № 58	не определены	+	-	+
по Указу Президента Республики Беларусь № 58	не определены	+	-	+
не определены	частная собственность			
не определены	частная собственность			
не определены	частная собственность			
не определены	пожизненное наследуемое владение			
не определены	частная собственность			
не определены	частная собственность			
не определены	частная собственность			
не определены	пожизненное наследуемое владение			
не определены	частная собственность			
не определены	частная собственность			

28

д. Слобода	0,0058		без регистрации	не определены	частная собственность		
д. Щербины	0,0907	для огородничества (согласно единой классификации назначения объектов недвижимого имущества – земельный участок для огородничества, код – 1 01 06)	без регистрации	не определены	временное пользование		

**ИТОГО: 57 участков аукционы; 1 участок аукцион с не законсервированным капитальным строением;  
3 участка по Указу Президента Республики Беларусь № 58; 11 дополнительных участков;  
1 участок во временное пользование для огородничества**

**ГОСУДАРСТВЕННАЯ ИНФОРМАЦИОННАЯ СИСТЕМА  
«ЕДИНЫЙ РЕЕСТР ИМУЩЕСТВА»**

**Выписка о земельном участке**

**Лошанский сельский исполнительный комитет**

Наименование показателя	Значение показателя
<b>Сведения о земельном участке</b>	
ID	50473
Вид перечня земельных участков	Перечень свободных (незанятых) земельных участков
Дата внесения в перечень	23.02.2024
Кадастровый номер	нет
Адрес	Минская обл., Минский р-н, Лошанский с/с, д. Щербины
Площадь	0,12 га
Назначение	Земельный участок для размещения объектов усадебной застройки (строительства и обслуживания одноквартирного (блокированного) жилого дома, обслуживания зарегистрированной организацией по государственной регистрации недвижимого имущества, прав на него и сделок с ним квартиры в блокированном жилом доме)
Возможные целевые назначения	Для строительства и обслуживания одноквартирного жилого дома
Возможный вид права	Право собственности
Ограничения	
Является дополнительным	нет
Предоставляется	с аукциона
Примечание	нет
<b>Инженерная и транспортная инфраструктура</b>	

Водоснабжение	20 м.
Канализация	нет
Газоснабжение	нет
Лесной массив	нет
Водный объект	нет
Электроснабжение	20 м.
Железная дорога	нет
Дороги с усовершенствованным покрытием	нет
Ближайшая ж/д станция	нет
Ближайший населенный пункт	нет

Уполномоченное лицо



*Е. П. Ружик*

Границу земельного участка, испрашиваемого для проведения аукциона по продаже земельного участка в частную собственность граждан Республики Беларусь для строительства и обслуживания многоквартирного жилого дома в д. Щербины (участок 2) Лошанского сельсовета Минского района Минской области (объект №14-28.11/23)

Земельно-кадастровый план земель землепользователей  
Минский район Минская область  
Проект отвода земельного участка  
(Пригородная зона г. Минска)

Выкопировка изготовлена с Геопортала ЗИС  
Снятие копий (размножение) и использование содержания плана для создания других планов допускается с разрешения УП "Проектный институт Белгипрозем".  
© Географическая основа. Госкомимущество.

СОГЛАСОВАЛИ:

Начальник управления землеустройства  
Минского райисполкома

"20" 06 2025г. А.А. Старпович

Начальник управления архитектуры  
и строительства Минского райисполкома

"20" 06 2025г. В.И. Дудко



Условные обозначения:

- земельный участок, испрашиваемый в частную собственность
- граница населённого пункта
- границы земельных участков, зарегистрированных в ЕГРНИ
- 1  
1.00 номер и площадь контура в кадастре
- 121 код вида земель

Всего земель к отводу - 0,1180 га



Исходящий номер: 1174167

Государственный комитет по имуществу Республики Беларусь			
Государственное предприятие "Белгеодезия"			
Составил	геодезист 1 кат.		О.Н. Хомчиц
Проверил	нач.отдела		А.С. Соколов
2025 год	точность оцифровки соответствует масштабу 1:10000		Масштаб 1:1000

Ведомость вычисления площадей контуров по видам земель земельного участка, испрашиваемого для проведения аукциона по продаже земельного участка в частную собственность граждан Республики Беларусь для строительства и обслуживания многоквартирного жилого дома в д. Щербины (участок 2) Лошанского сельсовета Минского района Минской области (объект № 14-28.11/23)

№ контура	Код вида земель	Вид земель	Способ вычисления площади (расчет)	Площадь контура, га	в том числе		Площадь вкрапленных контуров, га	Примечание
					осушенные земли, га	орошаемые земли, га		
земли д. Щербины Лошанского сельсовета (частная собственность)								
1	53	неиспользуемые земли	по координатам	0,1180	–	–	–	
Всего:				0,1180	–	–	–	

Составил: геод. 1 кат.

О.Н. Хомчиц

Проверил: нач. ОГР № 3

А.С. Соколов

Перечень землепользователей,

земельные участки которых испрашиваются для строительства и обслуживания многоквартирного жилого дома

№ п/п	Наименование землепользователей, населенных пунктов	Общая площадь земельных участков, га	Категория земель	в том числе						
				в постоянное пользование			в частную собственность			
				Всего	в том числе, га		Всего	в том числе, га		
					земли под постоянными культурами	земли общего пользования			пахотные земли	земли общего пользования
1	д. Щербины Лошанского сельсовета	0,1180	земли населенных пунктов, садоводческих товариществ, дачных кооперативов	-	-	-	0,1180			0,1180
	Всего:	0,1180		-	-	-	0,1180			0,1180

Составил: геод. 1 кат.

О.Н. Хомчиц

Проверил: нач. ОГР № 3

А.С. Соколов

**ГОСУДАРСТВЕННЫЙ КОМИТЕТ ПО ИМУЩЕСТВУ  
РЕСПУБЛИКИ БЕЛАРУСЬ**  
**ГУП «НАЦИОНАЛЬНОЕ КАДАСТРОВОЕ АГЕНТСТВО»**  
**РЕГИСТР СТОИМОСТИ ЗЕМЕЛЬ, ЗЕМЕЛЬНЫХ УЧАСТКОВ**

Сведения об объекте

Адрес	Минская обл., Минский р-н, Лошанский с/с, д. Щербины
-------	--

Стоимостные показатели

Вид функционального использования земель	Дата оценки	Номер оценочной зоны	Наименование территории оценки	Кадастровая стоимость 1 кв. м. земель оценочных зон на 02.05.2025	
				доллар США	бел. рубли *
Жилая усадебная зона <1>	01.07.2020	2019962002	д.Щербины	2.08	5.02

**ОСНОВАНИЕ:**

<1> Запись в регистре стоимости земель, земельных участков от 22.07.2021г. №5266, решение об утверждении результатов кадастровой оценки земель Минского районного исполнительного комитета от 24.05.2021г. №2962.

\* По курсу доллара США, установленному Национальным банком Республики Беларусь на дату кадастровой оценки земель.

Расчет кадастровой стоимости земельного участка,  
расположенного на землях сельского населенного пункта

№ п/п	Показатель	Значение показателя
1	Адрес (местоположение) земельного участка	Минская обл., Минский р-н, Лошанский с/с, д. Щербины (объект №14-28.11/23)
2	Целевое назначение земельного участка	для строительства и обслуживания одноквартирного жилого дома
3	Площадь земельного участка, кв.м	1180
4	Номер оценочной зоны	2019962002
5	Дата кадастровой оценки земель, дата и номер решения местного исполнительного комитета об утверждении результатов кадастровой оценки земель	22.07.2021, 24.05.2021 г. №2962
6	Вид функционального использования земель (общественно-деловая зона; жилая усадебная зона; жилая многоквартирная зона; производственная зона; рекреационная зона, садоводческие товарищества)	ЖУ
7	Кадастровая стоимость 1 кв.м земель оценочной зоны для соответствующего вида функционального использования земель, (руб.)	5.02
8	Кадастровая стоимость земельного участка, руб., (стр.3×стр.7)	5923.60

Вычислил: геод. 1 кат.



О.Н. Хомчиц

Проверил: нач. ОГР № 3



А.С. Соколов

ТОПОГРАФО-ГЕОДЕЗИЧЕСКОЕ РЕСПУБЛИКАНСКОЕ УНИТАРНОЕ  
ПРЕДПРИЯТИЕ "БЕЛГЕОДЕЗИЯ"

**АБРИС**

установления на местности границы земельного участка  
для проведения аукциона по продаже его в частную собственность

в д. Шердима (участок 2) Пашанского  
сельсовета Минского района Минской области

CHCNav i50 № 3240741, BOSCH GLM 250 VF

(наименование и номер прибора, инструмента, аппаратуры)

Исполнитель

  
(подпись)

Хомчиц О.Н.

(инициалы, фамилия)

Нашедшего абрис просьба вернуть по адресу:  
220029, г. Минск, пр-т Машерова, 17, к 503.

Минск 2025



Журнал полевых измерений с оценкой точности  
Геодезическая спутниковая система СНС NAV i50 №3258842  
Контроллер НСЕ320 №390406062  
NTRIP BelarusVRS

Имя	Point Lat.	Point Lon.	HRMS	VRMS	Длительность	Решение
1	54d04'32.9424"N	27d16'51.7391"E	0.008	0.015	00'10"	RTK Фикс.
2	54d04'33.0310"N	27d16'52.4918"E	0.012	0.023	00'10"	RTK Фикс.
3	54d04'33.0778"N	27d16'52.8892"E	0.036	0.010	00'10"	RTK Фикс.
4	54d04'32.2942"N	27d16'53.1829"E	0.011	0.021	00'10"	RTK Фикс.
5	54d04'31.3425"N	27d16'53.4550"E	0.025	0.029	00'10"	RTK Фикс.
6	54d04'31.2241"N	27d16'52.2942"E	0.016	0.015	00'10"	RTK Фикс.
7	54d04'31.3517"N	27d16'52.2537"E	0.019	0.031	00'10"	RTK Фикс.

Составил:



О.Н. Хомчиц

Каталог координат точек поворота фиксированной границы земельного участка  
для проведения аукциона по продаже земельного участка в частную собственность граждан  
Республики Беларусь для строительства и обслуживания многоквартирного жилого дома в д. Щербины  
(участок 2) Лошанского сельсовета Минского района Минской области (объект №14-28.11/23)

Система отсчета координат 1963 года  
(граница фиксированная)

№ по каталогу	№ точек поворота границы	Вид закрепления точек поворота границы	Координаты, м		Дирекционные углы гр. мин.	Расстояния, м
			X	Y		
1	1	межевой знак	5983624,52	2206332,98		
					79 12,5	13,96
2	2	межевой знак	5983627,13	2206346,69		
					79 12,5	7,37
3	3	межевой знак	5983628,51	2206353,93		
					168 6,8	24,81
4	4	межевой знак	5983604,23	2206359,04		
					170 59,2	29,84
5	5	межевой знак	5983574,76	2206363,71		
					260 42,3	21,43
6	6	межевой знак	5983571,30	2206342,57		
					349 56,9	4,01
7	7	межевой знак	5983575,25	2206341,87		
					349 46,0	50,06

Площадь участка 1180 м<sup>2</sup> (0,1180 га)

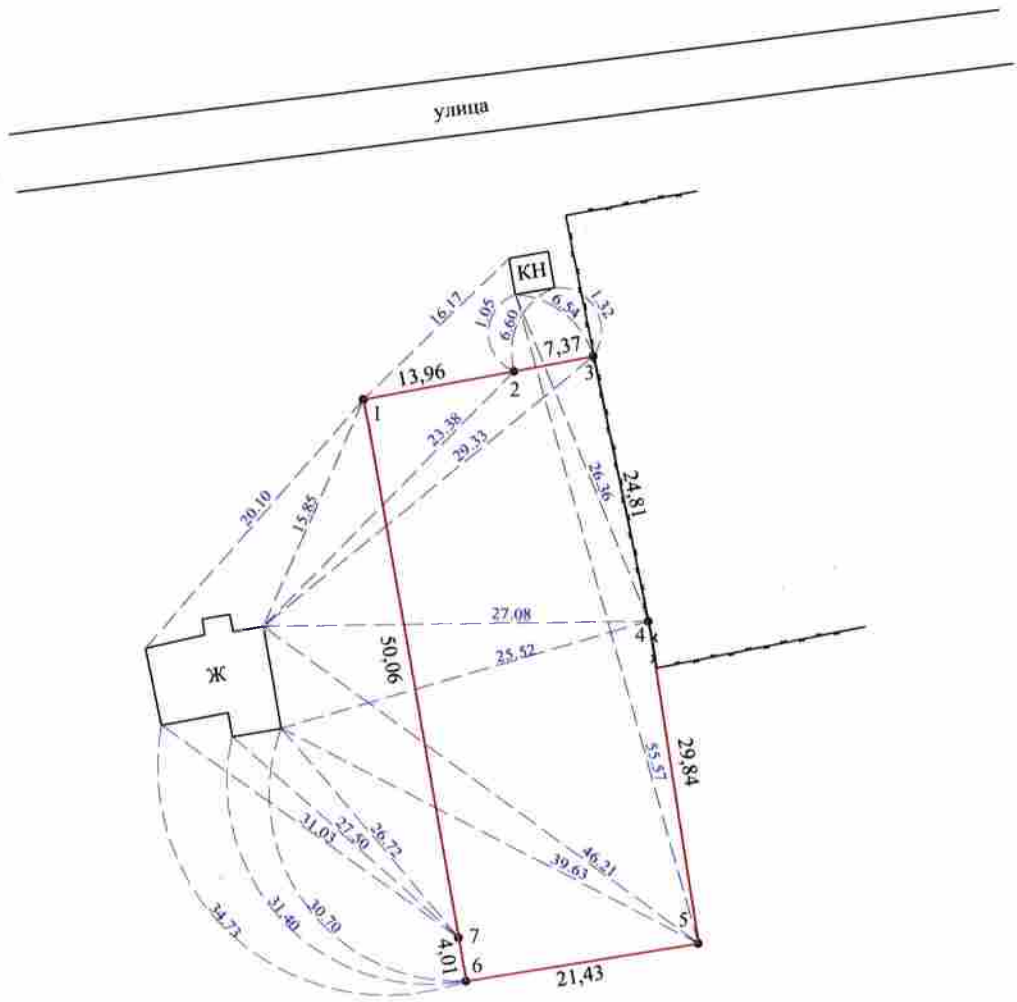
Периметр полигона 151,48 м

Составил  О.Н. Хомчиц

Проверил  А.С. Соколов

### СХЕМА

связи (привязки) с твердыми объектами местности точек поворота границы земельного участка предоставляемого для проведения аукциона



Условные обозначения:

- 1 точка поворота границы земельного участка и ее номер
- граница земельного участка
- 15.34 расстояние до объекта местности
- линия электропередачи
- деревянное ограждение
- металлическая сетка
- капитальное ограждение
- 28.19 длина линии по координатам

Топографо-геодезическое республиканское унитарное предприятие "Белгеодезия"			
Составил	геод. 1й кат.		Хомчиц О.Н.
Проверил	нач. отдела		Соколов А.С.
Масштаб б/м		Дата	2025 год

41

# ПЛАН

границы земельного участка

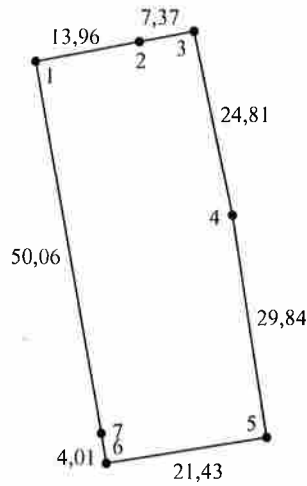
Землепользователь:

Вещное право: частная собственность

Целевое назначение: для строительства и обслуживания многоквартирного жилого дома

Адрес (местоположение) земельного участка: д. Щербины (участок 2) Лошанский сельсовет, Минский район, Минская область

Площадь земельного участка: 0.1180 га



### Смежные земельные участки

Номера точек на плане	Фамилия, собственное имя, отчество (при наличии) гражданина, в том числе индивидуального предпринимателя, наименование юридического лица
1-2	земли д. Щербины Лошанского сельсовета
2-3	Семёнов Роман Владимирович
3-5	Мансурова Эмма Владимировна
5-7	земли д. Щербины Лошанского сельсовета
7-1	Ключеня Дмитрий Александрович

### Условные обозначения

• 1

точка поворота границы земельного участка и ее номер  
\_\_\_\_\_ граница земельного участка

### Топографо-геодезическое республиканское унитарное предприятие "Белгеодезия"

Составил	геод. 1й кат.		Хомчиц О.Н.
Проверил	нач. отдела		Соколов А.С.
Масштаб 1:1000	Дата		2025 год

44  
**АКТ**

**об ознакомлении заинтересованных сторон с установленной,  
восстановленной границей земельного участка на местности**

«25» 06 2025 г.

Хомчиц Олег Николаевич, геодезист 1 кат. Государственного предприятия «Белгеодезия»  
(фамилия, имя, отчество (при наличии), должность представителя исполнителя работ, фамилия, имя, отчество исполнителя работ)

установлена на местности граница земельного участка, испрашиваемого (предоставленного)  
установлена/восстановлена

Лошанским сельисполкомом для проведения аукциона

(фамилия, собственное имя, отчество (при наличии) гражданина,

по продаже земельного участка в частную собственность граждан Республики Беларусь

в том числе индивидуального предпринимателя, наименование юридического лица, в том числе государственного органа),

для строительства и обслуживания многоквартирного жилого дома 6

целевое назначение,

д. Шербина (узелок) Лоевского сельсовета  
адрес (местоположение) земельного участка

Граница земельного участка на местности проходит по сетчатому

орындамлю и условной границе

(краткое описание местоположения границы земельного участка)

Точки поворота границы земельного участка закреплены межевыми знаками  
установленного образца в количестве 7 шт. Точками поворота границы земельного участка  
являются также углы капитальных строений (зданий, сооружений) в количестве — шт.,  
другие твердые объекты местности в количестве — шт.

Председатель Лоевского сельисполкома

(фамилия, имя, отчество (при наличии) гражданина, в том числе индивидуального предпринимателя,  
наименование юридического лица, в том числе государственного органа)

ознакомлен(о) с установленной границей земельного участка на местности,  
(установленной/восстановленной)

принял(о) межевые знаки (при их наличии)

Б.И. Ружин  
(подпись заинтересованного лица, его представителя)

Перечень землепользователей земельных участков, части которых изымаются, и  
землепользователей смежных земельных участков, ознакомленных с установленной  
границей земельного участка (заполняется при установлении границы земельного участка на  
местности):

- | 1. | (фамилия, собственное имя, отчество (при наличии) гражданина, в том числе индивидуального предпринимателя, наименование юридического лица) | (дата и способ доведения информации об установлении границы земельного участка) | (подпись землепользователя (его представителя) либо отметка об отказе от подписи настоящего акта или отметка об отсутствии (наличии) земельного спора, связанного с границами земельных участков) |
|----|--|---|---|
| 1. | <u>Семёнов Роман Владимирович</u>  | <u>совместно с БГРиЦ</u>  | <u>совместно с БГРиЦ</u>  |
| 2. | <u>Мисурова Элина Владимировна</u>   | <u>совместно с БГРиЦ</u>  | <u>совместно с БГРиЦ</u>  |
| 3. | <u>Клюшова Дмитрий Александрович</u>   | <u>совместно с БГРиЦ</u>  | <u>совместно с БГРиЦ</u>  |
| 4. |  |   |   |
| 5. |  |   |   |
| 6. |  |   |   |
| 7. |  |   |   |

Хомчиц О. Н.

(фамилия, собственное имя, отчество исполнителя работ,  
представителя исполнителя работ/ организационно-правовая форма  
и наименование исполнителя работ)

Хомчиц О. Н.  
(подпись исполнителя работ)

**ПРОЕКТ РЕШЕНИЯ**

О предоставлении земельного участка для проведения аукциона по продаже земельного участка в частную собственность граждан Республики Беларусь для строительства и обслуживания многоквартирного жилого дома в д. Щербины (участок 2) Лошанского сельсовета Минского района

Лошанский сельский исполнительный комитет РЕШИЛ:

1. Создать земельный участок (объект № 14-28.11/23) площадью 0,1180 га неиспользуемых земель из земель д. Щербины Лошанского сельсовета для проведения аукциона по продаже земельного участка в частную собственность граждан Республики Беларусь и предоставить этот земельный участок гражданину Республики Беларусь - победителю аукциона либо единственному участнику несостоявшегося аукциона в частную собственность для строительства и обслуживания многоквартирного жилого дома (размещение объектов усадебной застройки) в д. Щербины (участок 2) Лошанского сельсовета Минского района Минской области.

2. Управлению землеустройства Минского райисполкома:

2.1 обеспечить подачу заявления от имени Лошанского сельисполкома на осуществление государственной регистрации создания земельного участка, предоставленного из земель д. Щербины Лошанского сельсовета в соответствии с настоящим решением;

2.2 после осуществления государственной регистрации создания земельного участка направить материалы о предоставлении земельного участка для проведения аукциона по продаже земельного участка в частную собственность граждан Республики Беларусь для строительства и обслуживания многоквартирного жилого дома в комиссию по организации и проведению аукциона.

3. Обязать победителя аукциона либо единственного участника несостоявшегося аукциона:

3.1 в течении 10 рабочих дней со дня утверждения в установленном порядке протокола о результатах аукциона либо о признании аукциона несостоявшимся;

внести плату за земельный участок (часть платы - в случае предоставления в установленном порядке рассрочки ее внесения) в сумме \_\_\_\_\_ рубля, путем перечисления средств на расчетный счет Лошанского сельисполкома счет № \_\_\_\_\_, в \_\_\_\_\_, код банка \_\_\_\_\_, УНП \_\_\_\_\_;

возместить затраты на организацию и проведение аукциона, в том числе расходы, связанные с изготовлением и предоставлением участникам документации, необходимой для его проведения, предоставлением земельного участка для проведения аукциона, государственной регистрацией создания этого участка в сумме \_\_\_\_\_ руб., путем перечисления средств на указанный расчетный счет Лошанского сельисполкома;

3.2 в течение месяца со дня утверждения в установленном порядке протокола о результатах аукциона либо о признании аукциона несостоявшимся в установленном порядке обратиться за государственной регистрацией права частной собственности на земельный участок;

3.3 получить в установленном порядке техническую документацию и разрешение на строительство многоквартирного жилого дома;

3.4 до начала строительства многоквартирного жилого дома снять на земельном участке плодородный слой почвы из-под пятен застройки и использовать его для благоустройства участка;

3.5 в течении одного года со дня государственной регистрации права частной собственности на земельный участок приступить к занятию данного земельного участка в соответствии с целью и условиями его предоставления.

4. Управлению землеустройства Минского районного исполнительного комитета обеспечить перевод земель из одних видов в другие по мере изменения фактического состояния и характера использования земель, контроль за осуществлением государственной регистрации, занятием и целевым использованием победителем аукциона либо единственным участником несостоявшегося аукциона земельного участка, предоставленного в соответствии с настоящим решением, а также снятием, сохранением и использованием плодородного слоя почвы.

Председатель