

Государственный комитет по имуществу Республики Беларусь

Республиканское унитарное предприятие
«Проектный институт Белгипрозем»



МАТЕРИАЛЫ

о предоставлении земельного участка для проведения аукциона по продаже земельного участка в частную собственность граждан Республики Беларусь для строительства и обслуживания многоквартирного жилого дома в д. Горошки (участок 1) Лошанского сельсовета Минского района Минской области (объект № 7-28.11/23)

от 19 МАР 2025 № 13484-24/1

Начальник отдела

И.В.Федорченко

Заместитель начальника отдела

М.Н.Геращенко



Минск 2025

Перечень документов, находящихся в деле:

№ п/п	Наименование документа	Номера листов
1.	Пояснительная записка	3
2.	Поручение	4
3.	Решение Лошанского сельисполкома об утверждении градостроительного паспорта земельного участка	5, 6
4.	Градостроительный паспорт земельного участка	7-24
5.	Решение о формировании перечня свободных (незанятых) земельный участков	25
6.	Перечень свободных (незанятых) земельных участков	26-30
7.	Выписка о земельном участке	31
8.	Письмо УП «Проектный институт Белгипрозем» в адрес Министерства обороны Республики Беларусь	32
9.	Заключение Главного оперативного управления Генерального штаба Вооруженных Сил Республики Беларусь	33
10.	Земельно-кадастровый план земель землепользователей Минского района Минской области	34
11.	Ведомость вычисления площадей контуров по видам земель	35
12.	Перечень землепользователей	36
13.	Расчет кадастровой стоимости земельного участка	37, 37а
14.	Абрис	38
15.	Ведомость обработки данных спутниковых измерений	39
16.	Каталог координат	40
17.	Схема связи (привязки) с твердыми объектами местности точек поворота границы земельного участка	41
18.	План границы земельного участка	42
19.	Акт об ознакомлении заинтересованных сторон с установленной, восстановленной границей земельного участка на местности	43
20.	Справка о внесении сведений о границе земельного участка в базу данных земельных участков с установленными границами	44
21.	Проект решения	45

Составил: инженер



Н.А. Корж

ПОЯСНИТЕЛЬНАЯ ЗАПИСКА

Оформление материалов о предоставлении земельного участка для проведения аукциона по продаже земельного участка в частную собственность граждан Республики Беларусь для строительства и обслуживания многоквартирного жилого дома в д. Горошки (участок 1) Лошанского сельсовета Минского района Минской области (объект № 7-28.11/23) выполнено на основании поручения Лошанского сельисполкома от 29.11.2024 № 170 и договора подряда от 12.12.2024 № 13484-24, заключенного между УП «Проектный институт Белгипрозем» и Лошанским сельисполкомом.

Материалы оформлены в соответствии с главой 10 Положения о порядке изъятия и предоставления земельных участков, утвержденным постановлением Совета Министров Республики Беларусь 13.01.2023 № 32.

Земельный участок расположен в д. Горошки Лошанского сельсовета. При обследовании земельного участка на местности в феврале 2025г. установлено, что на земельном участке отсутствуют строения, а также ограждения, участок не используется.

Подъезд к участку будет осуществляться по существующей уличной сети д. Горошки Лошанского сельсовета.

Земельный участок находится в пригородной зоне города Минска. Место его размещения соответствует градостроительному паспорту земельного участка, утвержденному решением Лошанского сельисполкома от 23.02.2024 №28. Данный земельный участок включен в перечень свободных (незанятых) земельных участков по Лошанскому сельсовету для строительства и обслуживания многоквартирного жилого дома (решение Лошанского сельисполкома от 22.11.2024 № 202).

Площадь земельного участка составляет 0,1200 га неиспользуемых земель из д. Горошки Лошанского сельсовета.

Плодородный слой почвы из-под пятен застройки подлежит снятию и использованию для благоустройства территории данного земельного участка.

Лошанский сельисполком не несет убытков при предоставлении земельного участка для проведения аукциона по продаже земельного участка в частную собственность граждан Республики Беларусь для строительства и обслуживания многоквартирного жилого дома.

Граница земельного участка по результатам геодезических измерений соответствует границам видов земель земельно-информационной системы Минского района, в пределах допустимой погрешности опознавания границ контуров, установленной пунктом 6.2.3 технического кодекса установившейся практики "Земельно-информационная система Республики Беларусь. Порядок создания, ведения (эксплуатации и обновления)" (ТКП 610-2023 (33520)).

Кадастровая стоимость земельного участка составила 5964,00 рубля.

Землеустроительные работы по установлению границы земельного участка на местности выполнялись в соответствии с Инструкцией о порядке проведения работ по установлению (восстановлению), изменению границ земельных участков, утвержденной постановлением Государственного комитета по имуществу Республики Беларусь от 23.11.2022 № 44.

Координаты точек поворота границы земельного участка взяты из градостроительного паспорта (объект № 7-28.11/23). На местность точки поворота границы земельного участка переносились по координатам инструментальным способом с использованием спутникового приемника Trimble R8s в режиме реального времени.

Преобразование координат, полученных из вычислений полевых спутниковых наблюдений, из ITRS (ITRF2005) в систему координат 1963 года выполнено с использованием программного обеспечения Trimble Access.

Система координат 1963 года. Граница земельного участка фиксированная. Вид закрепления точек поворота границы земельного участка указан в каталоге координат.

Председатель Лошанского сельисполкома ознакомлен на местности с границей земельного участка и принял межевые знаки.

Ограничений (обременений) прав на земельный участок, по наземным признакам при выполнении полевых работ, а также на основании сведений, содержащихся в земельно-информационной системе Минского района, не выявлено.

Сведения о границе земельного участка внесены в базу данных земельных участков с установленными границами геопортала земельно-информационной системы Республики Беларусь.

Материалы о предоставлении земельного участка для проведения аукциона по продаже земельного участка в частную собственность граждан Республики Беларусь для строительства и обслуживания многоквартирного жилого дома в д. Горошки (участок 1) Лошанского сельсовета Минского района Минской области (объект № 7-28.11/23) подготовлены для рассмотрения и принятия решения в установленном порядке.

Составил:



Н.А. Корж

Получено по
СМДО

4

Мінскі раённы
выканаўчы камітэт

Минский районный
исполнительный комитет

**ЛАШАНСКІ СЕЛЬСКІ
ВЫКАНАЎЧЫ КАМІТЭТ**

**ЛОШАНСКИЙ СЕЛЬСКИЙ
ИСПОЛНИТЕЛЬНЫЙ КОМИТЕТ**

вул. Савецкая, 1, аг. Лашаны,
223038, Мінскі раён
тэл. (017) 544-36-98, факс 544-36-97

ул. Советская, 1, аг. Лошаны,
223038 Минский район
тел. (017) 544-36-98, факс 544-36-97

20.11.2024 № 110
На № _____ ад _____

*И.В. Федорченко
Ю.А. Гондаревич
И.В. Бугаёвой Е.В.*

РУП «Проектный институт
Белгипрозем»

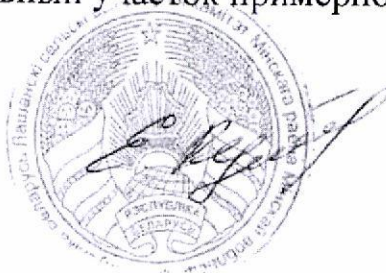
Лошанский сельский исполнительный комитет просит Вас изготовить землеустроительные дела по формированию земельных участков для проведения аукциона по продаже в частную собственность граждан Республики Беларусь для строительства и обслуживания многоквартирных жилых домов, расположенных в следующих населенных пунктах:

Копия

- Лисицы – земельный участок примерной площадью 0,1500 га;
- Мацки – земельный участок примерной площадью 0,1400 га;
- Горошки № 1 – земельный участок примерной площадью 0,1200 га;
- Горошки № 2 – земельный участок примерной площадью 0,1200 га;
- Агарки № 3 – земельный участок примерной площадью 0,1200 га;
- Агарки № 4 – земельный участок примерной площадью 0,1600 га;
- Лошаны № 1 – земельный участок примерной площадью 0,1400 га;
- Лошаны № 2 – земельный участок примерной площадью 0,1200 га.

Копия

Председатель исполкома



Е.И.Резник

13442-24, 13476-24
13486-24, 13484-24
Срок 15.02

РЕСПУБЛИКАНСКОЕ УНИТАРНОЕ ПРЕДПРИЯТИЕ
«ПРОЕКТНЫЙ ИНСТИТУТ
БЕЛГИПРОЗЕМ»

11 ДЕК 2024

ВХОД. № 15382-24/1-12

ЛАШАНСКІ СЕЛЬСКІ
ВЫКАНАУЧЫ
КАМІТЭТ

ЛОШАНСКИЙ СЕЛЬСКИЙ
ИСПОЛНИТЕЛЬНЫЙ
КОМИТЕТ

ВЫПИСКА ИЗ РЕШЕНИЯ

от 23.02.2024 № 28

аг. Лошаны

Об утверждении градостроительных паспортов земельных участков для строительства и обслуживания многоквартирного жилого дома на территории Лошанского сельсовета

Согласно статьи 32 Кодекса Республики Беларусь о Земле, Лошанский сельский исполнительный комитет РЕШИЛ:

Утвердить следующие градостроительные паспорта:

1. Градостроительный паспорт земельного участка для строительства и обслуживания многоквартирного жилого дома в д. Мацки Минского района Минской области объект № 1-28.11/23.

2. Градостроительный паспорт земельного участка для строительства и обслуживания многоквартирного жилого дома в д. Лисицы Минского района Минской области объект № 2-28.11/23.

3. Градостроительный паспорт земельного участка для строительства и обслуживания многоквартирного жилого дома в аг. Лошаны У-1 Минского района Минской области объект № 3-28.11/23.

4. Градостроительный паспорт земельного участка для строительства и обслуживания многоквартирного жилого дома в аг. Лошаны У-2 Минского района Минской области объект № 4-28.11/23.

5. Градостроительный паспорт земельного участка для строительства и обслуживания многоквартирного жилого дома в д. Агарки У-3 Минского района Минской области объект № 5-28.11/23.

6. Градостроительный паспорт земельного участка для строительства и обслуживания многоквартирного жилого дома в д. Агарки У-4 Минского района Минской области объект № 6-28.11/23.

7. Градостроительный паспорт земельного участка для строительства и обслуживания многоквартирного жилого дома в д. Горошки У-1 Минского района Минской области объект № 7-28.11/23.

8. Градостроительный паспорт земельного участка для строительства и обслуживания многоквартирного жилого дома в д. Горошки У-2 Минского района Минской области объект № 8-28.11/23.

Верно
Управляющий делами
29.11.2024 года



А.В.Карпицкая

7

Минский районный исполнительный комитет

наименование городского (районного) исполнительного комитета

Заказчик: Государственное учреждение
«Центр по обеспечению деятельности бюджетных
организаций Минского района» в интересах
Лошанского сельского
исполнительного комитета

Экз. № 3

Объект № 7-28.11/23

ГРАДОСТРОИТЕЛЬНЫЙ ПАСПОРТ ЗЕМЕЛЬНОГО УЧАСТКА

для строительства и обслуживания многоквартирного жилого
дома расположенного в д.Горошки (участок 1)
Минского района, Минской области
наименование объекта и идентификационный адрес земельного участка

ГП «Барановичский городской центр архитектуры, строительства и геодезии»

наименование организации, разработавшей градостроительный паспорт

Директор

подпись

Л.А.Сушко

инициалы, фамилия

Зам.директора

подпись

И.С.Янушко

инициалы, фамилия

Зам.директора – ГИП

подпись

О.В.Студеничник

инициалы, фамилия

Главный архитектор проекта Белопетрович

подпись

И.Б.Белопетрович

инициалы, фамилия

М.П.

СОДЕРЖАНИЕ

№ п.п.	Наименование документов	Номер листа	Кол-во листов
1	Лист согласований	2-3	2
2	Пояснительная записка	4-5	2
3	Фотофиксация места расположения земельного участка	6	1
4	Регламенты использования и застройки земельного участка	7-9	3
5	Ситуационная схема места расположения земельного участка (ЛИСТ 1 - фрагмент плана «Схема комплексной территориальной организации Минского района»; ЛИСТ 2 – фрагмент земельно-информационной системы Республики Беларусь	10-11	2
6	Планировочная схема земельного участка (М1:500)	12	1
7	Схема инженерно-технического обеспечения земельного участка (М1:500)	13	1
8	Информация об инженерно-техническом обеспечении земельного участка	14-19	6

Составил



А.Г. Лукьяничик

ЛИСТ СОГЛАСОВАНИЙ (начало)

ГРАДОСТРОИТЕЛЬНЫЙ ПАСПОРТ ЗЕМЕЛЬНОГО УЧАСТКА
для строительства и обслуживания многоквартирного жилого
дома расположенного в д.Горошки (участок 1)
Минского района, Минской области

Комитет по архитектуре
и строительству
Минского облисполкома
(наименование организации)


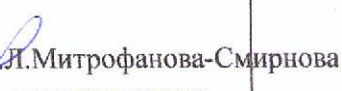
Заместитель председателя комитета
по архитектуре и строительству
Минского облисполкома
(должность)

 (подпись)  (Ф.И.О.)

М.П.
«18» 01 2023 г.

Лощанский
сельский исполнительный
комитет
(наименование организации)

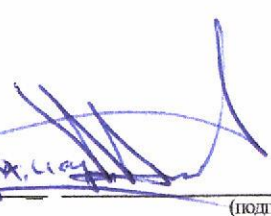
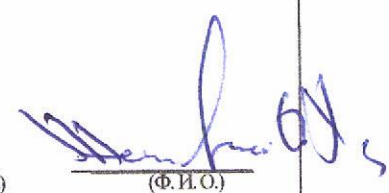
Председатель
(должность)

 (подпись)  (Ф.И.О.)

М.П.
«28» 12 2023 г.

Управление
архитектуры и строительства
Минского райисполкома
(наименование организации)


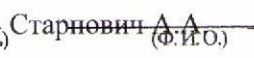
(должность)

 (подпись)  (Ф.И.О.)

М.П.
«18» 01 2023 г.

Управление землеустройства
Минского райисполкома
(наименование организации)

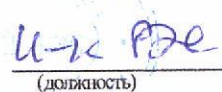

Начальник управления
землеустройства
(должность)

 (подпись)  (Ф.И.О.)

М.П.
«11» 01 2023 г.

Заславский район
электросетей, филиал
Минские электрические сети
РУП «Минскэнерго»
(наименование организации)

(должность)

 (подпись)  (Ф.И.О.)

М.П.
«4» 01 2024 г.

ЛИСТ СОГЛАСОВАНИЙ (окончание)

ГРАДОСТРОИТЕЛЬНЫЙ ПАСПОРТ ЗЕМЕЛЬНОГО УЧАСТКА
для строительства и обслуживания многоквартирного жилого
дома расположенного в д.Горошки (участок 1)
Минского района, Минской области

УП «МИНГАЗ»
(наименование организации)

Начальник СЭЭС
(должность)

(подпись)

А.С.Федосин
(Ф.И.О.)

М.П.
«__» _____ 2023 г.

Минский филиал РУП «Белтелеком»
Минский районный цех электросвязи
СОГЛАСОВАНО

Минский районный цех электросвязи
Минский филиал
РУП «БЕЛТЕЛЕКОМ»
(наименование организации)

Инженер А.В. Судетов
(подпись)

(должность)

(подпись)

(Ф.И.О.)

М.П.
«__» _____ 2023 г.

Минский ЛТЦ
Минского филиала
РУП «БЕЛТЕЛЕКОМ»
(наименование организации)

Инженер М.В. Драневыч
(подпись)

(должность)

(подпись)

(Ф.И.О.)

М.П.
«__» _____ 2023 г.

Государственное предприятие
«Водоканал Минского
района»
(наименование организации)

СОГЛАСОВАНО:
Перед началом работ получить
письменное разрешение
Подпись П.О. Мельникова
(подпись)

(должность)

(подпись)

(Ф.И.О.)

М.П.
«__» _____ 2023 г.

ПОЯСНИТЕЛЬНАЯ ЗАПИСКА

ОБЩИЕ СВЕДЕНИЯ

Градостроительный паспорт земельного участка для строительства и обслуживания многоквартирного жилого дома расположенного в д.Горошки, Минского района, Минской области разработан на основании: договора от 28 ноября 2023г. №б/н с Государственным учреждением «Центр по обеспечению деятельности бюджетных организаций Минского района», действующим на основании Устава в интересах Лошанского сельского исполнительного комитета; «Схемы комплексной территориальной организации Минского района», утвержденной решением Минского районного Совета депутатов от 17.02.2011г. №100; информации заинтересованных предприятий и организаций (прилагаются); топогеодезической съемки в М1:500, выполненной в декабре 2023г.

ХАРАКТЕРИСТИКА ЗЕМЕЛЬНОГО УЧАСТКА

Выделяемый земельный участок примерной площадью - 0,1200га (1200м²) предоставляется для размещения многоквартирного индивидуального жилого дома с хозпостройками.

Предоставляемый участок располагается в центральной части д.Горошки в районе жилой усадебной сельского типа застройки, в границах населенного пункта. С северной стороны отводимый участок ограничен улицей населенного пункта, с западной стороны - существующей жилой застройкой (домовладение №29А), с восточной стороны - формируемым для застройки земельным участком (в настоящее время свободные от застройки земли населенного пункта) и воздушной линией электроснабжения ВЛ-10кВ, с южной стороны – землями сельхозназначения.

Строения на земельном участке отсутствуют. На предоставляемом земельном участке отсутствуют многолетние зелёные насаждения, подлежащие удалению. На прилегающей к формируемому земельному участку территории вдоль улицы населенного пункта проходят сети электроснабжения ВЛ-0,4кВ и водоснабжения.

Рельеф земельного участка спокойный с уклоном до одного метра в юго-восточном направлении. Подсыпка-срезка грунта определяется при проектировании жилого дома с учётом окружающей застройки на основании проектного решения вертикальной планировки земельного участка.

Планировочными ограничениями являются, красные линии улицы населенного пункта, линия застройки, охранные зоны инженерных коммуникаций, нормативные противопожарные и санитарные разрывы до соседних зданий и сооружений.

ИНЖЕНЕРНАЯ И ТРАНСПОРТНАЯ ИНФРАСТРУКТУРА

Электроснабжение.

Осуществлять в соответствии с письмом Заславского РЭС, филиала «Минские электрические сети» РУП «Минскэнерго» от 20.11.2023. с последующим получением технических условий. Максимальная мощность – **4 кВт** (без возможности использования электроэнергии на нужды отопления и (или) горячего водоснабжения).

Приложение на 1 л. в 1 экз

Водоснабжение, бытовая канализация

В соответствии с информационным письмом ГП «Водоканал Минского района» от 23.11.2023 №1-11/4127. По улице населенного пункта проходит сеть водоснабжения d-50 (подключение после получения в установленном порядке технических условий). Централизованные сети канализации на балансе предприятия отсутствуют. Проектом необходимо предусмотреть устройство индивидуального гидроизолированного септика.

Приложение на 1 л. в 1 экз.

Газоснабжение.

Осуществлять в соответствии с информационным письмом УП «МИНГАЗ» от 29.11.2023. №02-28/1911. Деревня Горошки не газифицирована.

Приложение на 2 л. в 1 экз.

Телефонизация.

Осуществлять в соответствии с информацией Минского районного цеха электросвязи Минского филиала РУП «Белтелеком» от 23.11.2023. №23-5-13/3286 с последующим получением технических условий.

Приложение на 2 л. в 1 экз.

Теплоснабжение.

Организацию отопления, а также горячего водоснабжения индивидуального дома необходимо предусматривать от индивидуальных теплогенераторов.

Транспортная инфраструктура

Проезд транспорта на земельный участок осуществляется от улицы населенного пункта. Проезжая часть улицы имеет асфальтобетонное покрытие. Тротуар и озеленение отсутствуют. По улице имеется уличное освещение.

Профиль проезжей части улицы обеспечивает отведение дождевых и талых вод на прилегающую территорию.

ФОТОФИКСАЦИЯ МЕСТА РАСПОЛОЖЕНИЯ
ЗЕМЕЛЬНОГО УЧАСТКА
для строительства и обслуживания многоквартирного жилого
дома расположенного в д.Горошки (участок 1)
Минского района, Минской области



Видовая точка 1



Видовая точка 2



граница выделяемого земельного участка

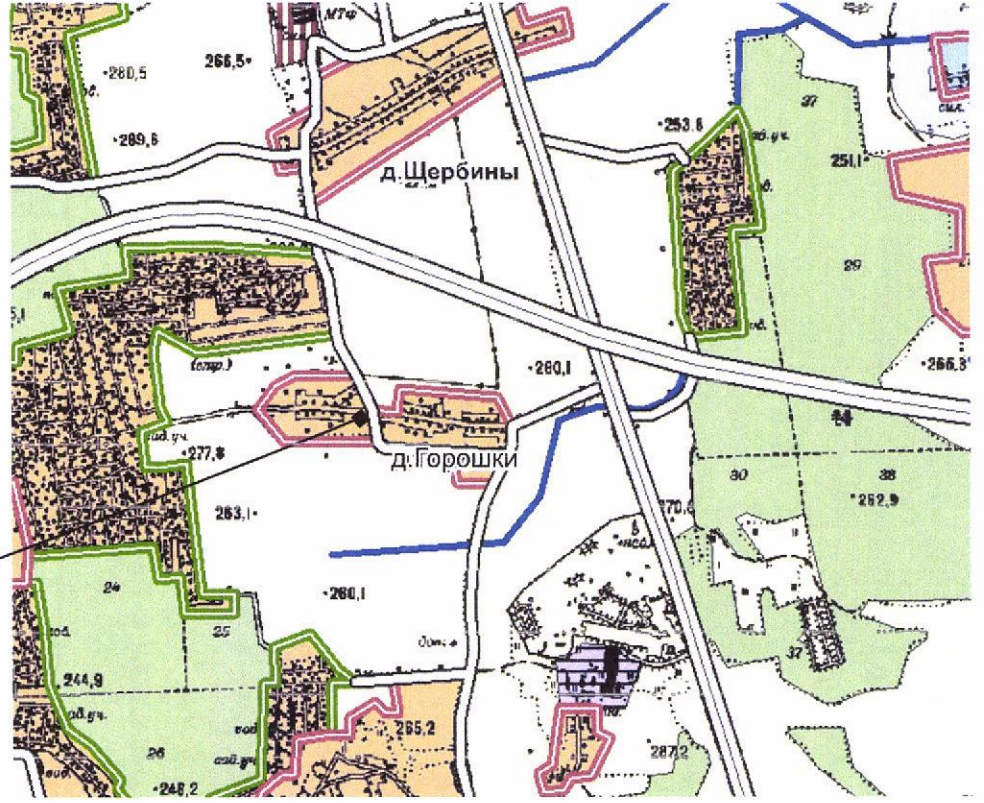
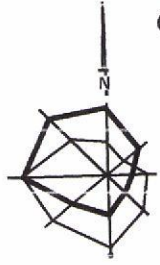
ГРАДОСТРОИТЕЛЬНЫЕ РЕГЛАМЕНТЫ ИСПОЛЬЗОВАНИЯ И ЗАСТРОЙКИ ЗЕМЕЛЬНОГО УЧАСТКА

Требование	Содержание требования
1. Наименование объекта	Земельный участок для строительства и обслуживания многоквартирного жилого дома, расположенного в д.Горошки (участок 1), Минского района, Минской области
2. Функциональное назначение земельного участка и его частей	Земельный участок для размещения жилой усадебной застройки (строительства и обслуживания жилого дома, обслуживания зарегистрированной организацией по государственной регистрации недвижимого имущества, прав на него и сделок с ним квартиры в блокированном жилом доме), код «1 09 02»), расположен в центральной части населённого пункта - территория жилой усадебной сельского типа застройки.
3. Состав объекта строительства	Индивидуальный жилой дом и хозяйственные постройки по индивидуальному проекту.
4. Показатели по мощности, вместимости, пропускной способности и другие показатели объектов строительства	Определить проектом в соответствии с требованиями и рекомендациями п.6.3. СН .01.03-2020. «Планировка и застройка населенных пунктов»
5. Расположение объектов на земельном участке	Индивидуальный жилой дом размещать главным фасадом к улице населенного пункта. Расположение объектов в соответствии с СН 2.02.05-2020 «Пожарная безопасность зданий и сооружений», СН 3.01.03-2020 «Планировка и застройка населенных пунктов» <i>Справочно:</i> Расстояние от границ соседнего (смежного) участка следует принимать, м, не менее, до: - отдельно стоящего жилого дома, пруда (или бассейна) -3; - вольеров с домашними животными – 4; - хозяйственных построек, пергол и беседок (высотой не более 3 м) – 1; - площадок временного складирования строительных материалов (высотой складирования не более 3 м) – 1.
6. Площадь земельного участка, га (кв.м)	Предоставляемый земельный участок - 0,1200га (1200 м ²).
7. Коэффициент плотности застройки, устанавливающий интенсивность строительного (полезного) использования участка (определяют как отношение общей площади зданий к площади участка).	$K = 0,1 - 0,45$
8. Коэффициент застройки земельного участка (КЗ) (отношение площади застроенной части земельного участка к площади участка.)	$KЗ = 0,1 - 0,3$
9. Озеленённость, % (доля площади земельного участка обязательная к озеленению)	Не менее 30% от всей благоустраиваемой территории.
КППУП «Барановичский городской центр архитектуры, строительства и геодезии»	

10. Архитектурные требования к элементам фасадов, кровли и т.д.	Материал стен – блоки, кирпич, дерево. Фасады индивидуального жилого дома формируют перспективу застройки улицы населенного пункта. Предусмотреть отделку фасадов из высококачественных атмосферостойких материалов, имеющих сертификат соответствия.
11. Максимально предельные значения высоты.	Отметка пола верхнего этажа не более 7,0м (разность отметок поверхности проезжей части ближайшего к зданию проезда и пола верхнего этажа, не считая технического) согласно СТБ 2331-2015, п.5.5.1 . Высота зданий хозяйственных построек – до 7 метров в коньке и до 5 метров до верха парапета плоской кровли.
12. Обеспечение парковок и стоянок, и минимальное количество машино-мест, размещаемых на земельном участке	Предусмотреть хранение автомобиля на отводимом земельном участке - в гараже или на парковочной площадке с навесом.
13. Размещение на земельном участке художественно-декоративных композиций и малых архитектурных форм	По усмотрению домовладельца определить проектом
14. Характер благоустройства и озеленения земельного участка	<p>Озеленение свободной от застройки территории выполнять в границах предоставленного участка путём посева многолетних трав, посадки деревьев и кустарников в соответствии с требованиями п.6.3.13 СН 3.01.03-2020. «Планировка и застройка населенных пунктов»:</p> <p><i>«6.3.13 ... От границ соседнего (смежного) земельного участка следует размещать растения на расстоянии, м, не менее: — высокорослые (высотой более 3 м) — 3; — среднерослые (высотой до 3 м) — 2; — низкорослые (высотой до 2 м) — 1. В зоне 1 м до границы участка разрешается размещение газона и цветочных растений высотой не более 1 м.»</i></p>
15. Ограждение земельного участка	<p>Выполнить устройство ограждения в соответствии с требованиями п.6.3.18 СН 3.01.03-2020. «Планировка и застройка населенных пунктов»:</p> <p><i>« 6.3.18 Ограждения приусадебного участка устанавливаются по геодезической границе с соседними (смежными) земельными участками. Ограждения приусадебного участка должны соответствовать следующим требованиям: высота — не более 2 м, степень светопрозрачности — от 0 % до 100 % по всему периметру земельного участка. Примечание — Высоту ограждения определяют как сумму высот всех его конструктивных элементов и измеряют со стороны земельного участка, на котором возводится ограждение, от уровня земли до верхней поверхности полотна ограждения. Размеры возводимого ограждения не должны превышать установленные нормы более чем на 0,05 м.»</i> Конструкция ограждения должна обеспечивать пропуск дождевых и талых вод в северо-восточном направлении к существующему пруду на прилегающей территории.</p>
<p>КППУП «Барановичский городской центр архитектуры, строительства и геодезии» 8</p>	

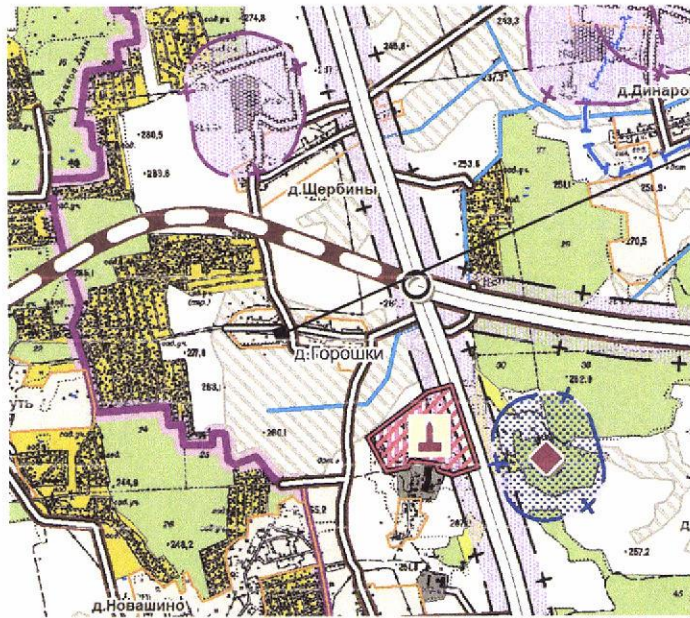
<p>16. Максимально предельные показатели инженерных нагрузок (по каждому ресурсу) и места подключения к распределительной инфраструктуре</p>	<p>Предельные эксплуатационные показатели:</p> <table border="1" data-bbox="687 145 1302 331"> <tr> <td>Максимальный расход воды:</td> <td>м³/час</td> <td>л/сек</td> </tr> <tr> <td>холодной (В1)</td> <td>0,52</td> <td>1,2</td> </tr> <tr> <td>горячей (Т3)</td> <td>0,32</td> <td>0,56</td> </tr> <tr> <td>канализационные стоки</td> <td>0,84</td> <td>1,76</td> </tr> <tr> <td>Газ</td> <td>4,0</td> <td></td> </tr> </table> <p>Сети водоотведения отсутствуют. Потребляемая электрическая мощность - не более 4 кВт.</p>	Максимальный расход воды:	м ³ /час	л/сек	холодной (В1)	0,52	1,2	горячей (Т3)	0,32	0,56	канализационные стоки	0,84	1,76	Газ	4,0	
Максимальный расход воды:	м ³ /час	л/сек														
холодной (В1)	0,52	1,2														
горячей (Т3)	0,32	0,56														
канализационные стоки	0,84	1,76														
Газ	4,0															
<p>17. Обременения (необходимость сноса зданий и сооружений, древесно-кустарниковой растительности, демонтаж или перекладка инженерных сетей и т.д.</p>	<p>Выполнить технические условия предприятий и организаций. Обеспечить соблюдение требований, предъявляемых к охранной зоне инженерных коммуникаций. В соответствии с Положением о порядке возмещения лицом, которому предоставлен земельный участок, затрат на строительство, в том числе проектирование, объектов распределительной инженерной и транспортной инфраструктуры к такому земельному участку, утвержденным Постановлением Совета Министров Республики Беларусь от 01.04.2014 года №298, возместить затраты на строительство, в том числе проектирование, объектов распределительной инженерной и транспортной инфраструктуры к земельному участку до дня утверждения акта приемки объекта строительства (жилого дома) в эксплуатацию.</p>															
<p>18. Мероприятия по охране и использованию материальных недвижимых историко-культурных ценностей и зон их охраны.</p>	<p>Памятники материальных недвижимых историко-культурных ценностей и зоны их охраны на земельном участке отсутствуют.</p>															
<p>19. Мероприятия по обращению с отходами</p>	<p>Обращение с образующимися строительными отходами осуществлять в соответствии с действующим законодательством Республики Беларусь. Сбор бытовых отходов и мусора - через отдельный сбор с вывозом на полигон ТКО. Установить контейнер на специально оборудованную площадку в соответствии с действующими нормами.</p>															
<p>20. Мероприятия по охране окружающей среды и рациональному использованию природных ресурсов</p>	<p>Проектирование объекта вести в соответствии с требованиями «Закона о растительном мире», закона «Об охране окружающей среды», Водного Кодекса Республики Беларусь. Перед производством работ по строительству жилого дома и хозяйственных построек осуществить снятие плодородного слоя грунта, который использовать для озеленения без вывоза с территории отводимого участка.</p>															
<p>21. Мероприятия по обеспечению безбарьерной среды обитания для физически ослабленных лиц</p>	<p>При проживании инвалида или физически ослабленного лица, по желанию собственника предусмотреть в проектной документации мероприятия по обеспечению безбарьерной среды обитания.</p>															
<p>22. Особые условия</p>	<p>Представить на согласование управлению архитектуры и строительства Минского райисполкома проектную документацию (архитектурный проект застройки земельного участка: генплан, ТЭП, проект ограждения; для всех строений фасады, планы этажей, разрезы), разработанную в установленном порядке. Проектирование осуществлять проектировщиками имеющими право на выполнение данного вида работ в соответствии с требованиями СН 3.01.03-2020. «Планировка и застройка населенных пунктов».</p>															
<p>КППУП «Барановичский городской центр архитектуры, строительства и геодезии» 9</p>																

Фрагмент плана "Схема комплексной территориальной организации Минского района" (территориальное планирование)



выделяемый земельный участок

Фрагмент плана "Схема комплексной территориальной организации Минского района" (ООС - современное состояние)



выделяемый земельный участок

УСЛОВНЫЕ ОБОЗНАЧЕНИЯ

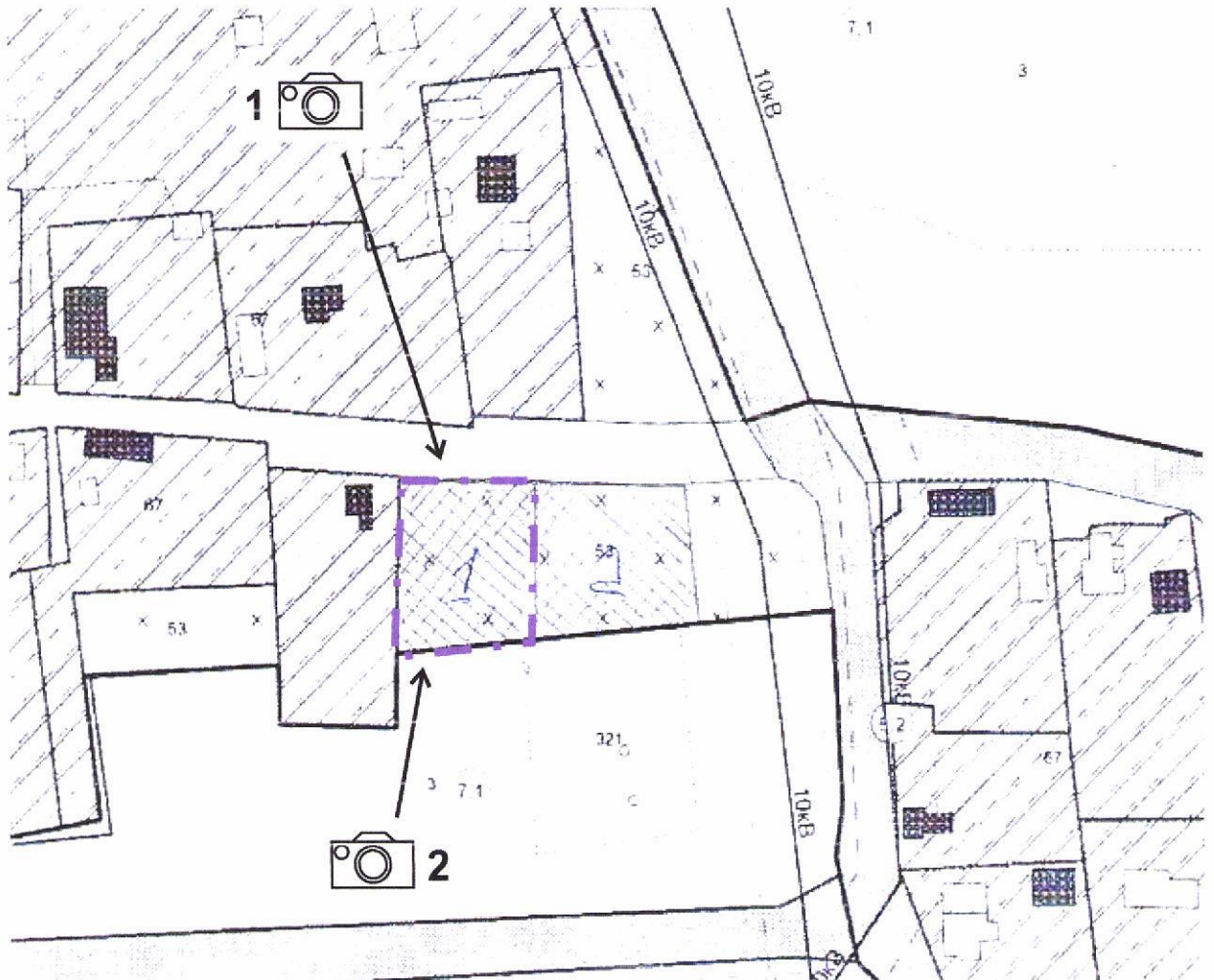
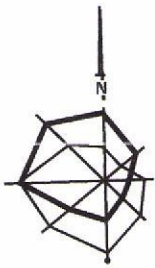
- ПЛАНИРОВОЧНЫЕ ОГРАНИЧЕНИЯ**
- Санитарно-защитные зоны**
- Площадь озеленения и инсоляционно-ветровые условия (ЗСЗ 300 м радиусом)
 - Объекты, запрещающие и ограничивающие проезд
 - Объекты, способствующие ветровой вентиляции
 - Экранирующая зона
 - ГРС
 - Рельефы от массивов до жилых массивов
 - Санитарные разрывы
 - Зоны санитарной охраны объектов культурного наследия
 - Министерские территории
 - Информация
 - Специальные зоны
 - Зоны в зоне радиуса 50 м
 - Планировочные ограничения, связанные с функционированием Национального центра "Минск"
 - Зоны озеленения и инсоляционно-ветровые условия
 - Планировочные ограничения, связанные с функционированием объектов МЭО
 - Специальные защитные зоны, зоны озеленения территории
 - Границы территории зон озеленения и инсоляционно-ветровые условия
 - Границы территории зон озеленения и инсоляционно-ветровые условия
- Функциональное использование территорий**
- Лесопосадочные участки
 - Сельскохозяйственные угодья
 - Сельскохозяйственные угодья с высокими агроклиматическими условиями
 - Мелиорация
 - Сельскохозяйственные угодья
 - Озелененные территории
 - Территории озеленения
 - Лесопосадочные участки
- Природные территории, подлежащие специальной охране**
- Зоны радиусом 500 м вокруг объектов культурного наследия "Щербины"
 - Зоны охраны водных объектов
 - Границы 2 зоны санитарной охраны объекта "Щербины"
 - Границы 3 зоны санитарной охраны и зоны охраны объектов культурного наследия "Щербины"
 - Водозащитные зоны
 - Зоны озеленения территории объектов культурного наследия

Градостроительный паспорт земельного участка

Ситуационная схема месторасположения земельного участка (лист 1)

Директор	Сушко Л.А.		Земельный участок для строительства и обслуживания многоквартирного жилого дома расположенного в д.Горошки (участок 1) Минского района, Минской области	Стадия	Лист	Листов
Г И П	Студеничник О.В.				10	
Зам.директора	Янушко И.С.					
Исполнил	Лукияничук А.Г.					
Проверил	Сушко Л.А.					
				Государственное предприятие "Барановичский городской центр архитектуры, строительства и геодезии"		

Фрагмент земельной информационной системы Республики Беларусь

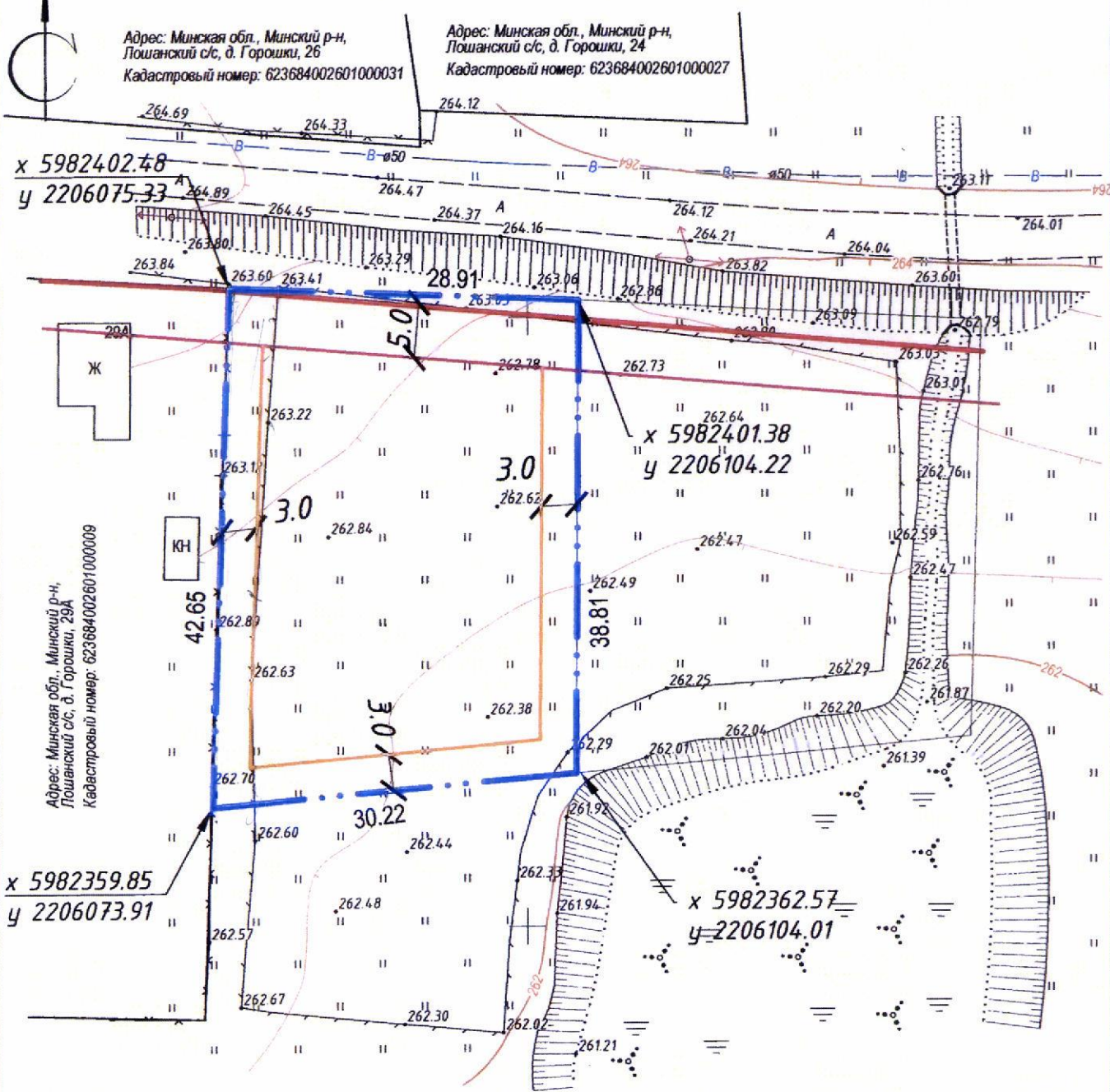


УСЛОВНЫЕ ОБОЗНАЧЕНИЯ

- граница земельного участка
- 1 → видовые точки направления фотофиксации земельного участка

				<i>Градостроительный паспорт земельного участка</i>			
				<i>Ситуационная схема месторасположения земельного участка (лист 2)</i>			
			Дата				
Директор	Сушко Л.А.			Земельный участок для строительства и обслуживания многоквартирного жилого дома расположенного в д.Горошки (участок 1) Минского района, Минской области	Стадия	Лист	Листов
Г И П	Студеничник О.В.					11	
Зам.директора	Янушко И.С.						
Исполнил	Лукьянчик А.Г.						
Проверил	Сушко Л.А.						
				Государственное предприятие "Барановичский городской центр архитектуры, строительства и геодезии"			

Планировочная схема земельного участка



Адрес: Минская обл., Минский р-н, Лошанский с/с, д. Горошки, 26
Кадастровый номер: 623684002601000031

Адрес: Минская обл., Минский р-н, Лошанский с/с, д. Горошки, 24
Кадастровый номер: 623684002601000027

Адрес: Минская обл., Минский р-н, Лошанский с/с, д. Горошки, 29А
Кадастровый номер: 623684002601000009

Условные обозначения

- красная линия
- граница земельного участка
- линия застройки
- граница застройки
- КЖ/КН существующие здания и сооружения

Градостроительный паспорт земельного участка

Планировочная схема земельного участка

Изм.	Кол.	Лист	Подок	Подпись	Дата
Директор		Сушко Л.А.		<i>[Signature]</i>	
ГИП		Студеничник О.В.		<i>[Signature]</i>	
Зам. директора		Янушко И.С.		<i>[Signature]</i>	
Исполнил		Лукьянчик А.Г.		<i>[Signature]</i>	
Проверил		Сушко Л.А.		<i>[Signature]</i>	

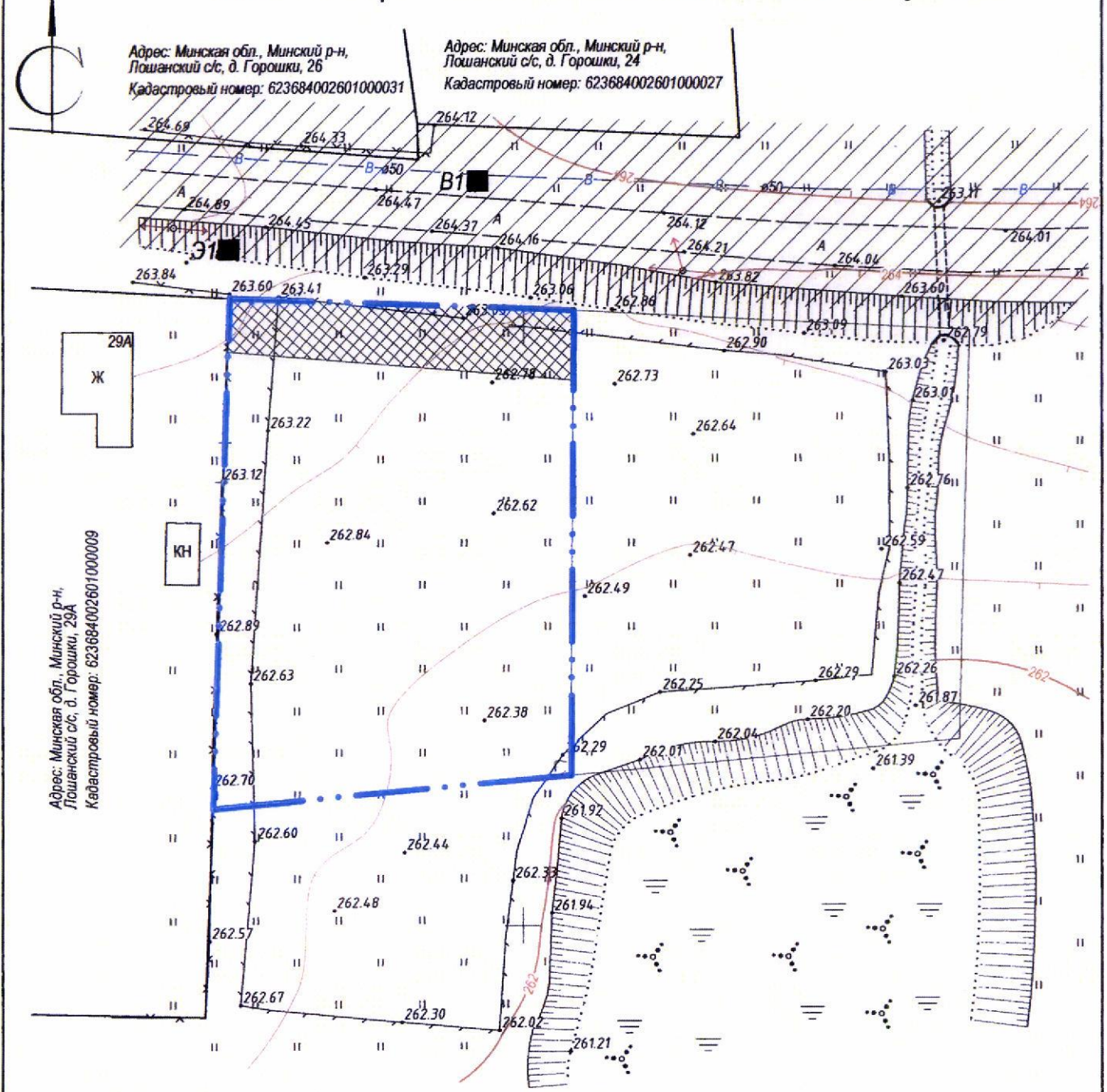
Земельный участок для строительства и обслуживания многоквартирного жилого дома расположенного в д.Горошки (участок 1) Минского района, Минской области

Стадия	Лист	Листов
ГП		

М 1:500

Государственное предприятие "Барановичский городской центр архитектуры, строительства и геодезии"

Схема инженерно-технического обеспечения земельного участка



Адрес: Минская обл., Минский р-н, Лошанский с/с, д. Горошки, 29А
Кадастровый номер: 623684002601000009

Адрес: Минская обл., Минский р-н, Лошанский с/с, д. Горошки, 26
Кадастровый номер: 623684002601000031

Адрес: Минская обл., Минский р-н, Лошанский с/с, д. Горошки, 24
Кадастровый номер: 623684002601000027

Условные обозначения

- граница земельного участка
- сети электроснабжения
- сети связи
- сети газоснабжения
- сети водоснабжения
- сети канализации
- охранная зона сетей
- коридор проектируемой прокладки коммуникаций на земельный участок
- точка возможного подключения к инженерной инфраструктуре (согласно техническим условиям, на плане показаны условно)

Градостроительный паспорт земельного участка

Схема инженерно-технического обеспечения земельного участка

Изм.	Кол.	Лист	Недок	Подпись	Дата
				<i>[Signature]</i>	
Директор		Сушко Л.А.		<i>[Signature]</i>	
ГИП		Студениччик О.В.		<i>[Signature]</i>	
Зам. директора		Янушко И.С.		<i>[Signature]</i>	
Исполнил		Лукьянчик А.Г.		<i>[Signature]</i>	
Проверил		Сушко Л.А.		<i>[Signature]</i>	

Земельный участок для строительства и обслуживания многоквартирного жилого дома расположенного в д.Горошки (участок 1) Минского района, Минской области

Стадия	Лист	Листов
П		

М 1:500

Государственное предприятие "Барановичский городской центр архитектуры, строительства и геодезии"



МИНСКЭНЕРГО

Мінскае рэспубліканскае унітарнае
прадпрыемства электраэнергетыкі
«МИНСКЭНЕРГА»
ФІЛІЯЛ
МІНСКІЯ ЭЛЕКТРЫЧНЫЯ СЕТКІ
ЗАСЛАЎСКІ
РАЁН ЭЛЕКТРЫЧНЫХ СЕТАК

Мінскае рэспубліканскае унітарнае
прадпрыемства электраэнергетыкі
«МИНСКЭНЕРГО»
ФІЛІАЛ
МІНСКІЯ ЭЛЕКТРЫЧНЫЯ СЕТКІ
ЗАСЛАЎСКІ
РАЁН ЭЛЕКТРЫЧНЫХ СЕТАК

https://e.mail.ru/message/17006305871210061585/print/?folder_id=0

ЗРЭС градостроительные паспорта



----- Пересылаемое сообщение -----

21.11.2023, 16:09, "Dyakova_EV" <Dyakova_EV@minskenergo.by>

- > На письмо №862 от 15.11.2023г. сообщаем:
- > 1) д. Щербинны
- > 3 участка запитать по существующей ЛЭП-0,4 кВ, подключённых к КТП-1148
- > из расчёта 4 кВт на дом.
- > 2) д. Горошки
- > 2 участка запитать по существующей ЛЭП-0,4 кВ, подключённых к КТП-1050
- > из расчёта 4 кВт на дом.
- > 3) д. Лисицы
- > Участок запитать по существующей ЛЭП-0,4 кВ, подключённый к
- > КТП-1658 из расчёта 4 кВт на дом.
- > 4) д. Селявщина
- > Участок запитать по существующей ЛЭП-0,4 кВ, подключённых к
- > КТП-1635 из расчёта 4 кВт на дом.
- > 5) д. Лошаны
- > 2 участка запитать по существующей ЛЭП-0,4 кВ, подключённый к
- > КТП-1048 из расчёта 4 кВт на дом.
- > 6) д. Агарки
- > Участок находится в зоне обслуживания Астрошицко-Городокского РЭС.

----- Конец пересылаемого сообщения -----





Міністэрства энергетыкі Рэспублікі Беларусь

Дзяржаўнае вытворчае аб'яднанне
па паліву і газіфікацыі «Белпалівагаз»
(ДВА «Белпалівагаз»)

**Вытворчае
рэспубліканскае унітарнае
прадпрыемства «МІНГАЗ»
(УП «МІНГАЗ»)**

вул. Батанічная, 11, 220037, г. Мінск, Рэспубліка Беларусь
Тэл. (017) 2992880, факс (017) 2853633
e-mail: root@mingas.by, http://mingas.by
р/р ВУ17АКВВ30121087600145300000 у філ. № 514 ААТ
«ААБ Беларусбанк»,
БІК АКВВВУ21514, УНП 100308563, ОКПО 03000992

29.11.2023 № 02-28/ 1911
На № 862 от 15.11.2023

Техническая возможность

Предприятие «МИНГАЗ» сообщает, что техническая возможность газоснабжения многоквартирных жилых домов (для разработки градостроительных паспортов земельных участков), расположенных на земельных участках Лошанского сельисполкома Минского района:

- участок в д. Селявщина, имеется от существующего газопровода среднего давления $D=32$ мм со строительством газопровода-ввода из полиэтиленовых труб при условии выноса распределительного газопровода среднего давления $D=32$ мм за пределы испрашиваемого земельного участка за счет средств застройщика.

Вышеуказанный газопровод, введен в эксплуатацию 15.04.2016, передан на баланс УП «МИНГАЗ», заказчиком по строительству газопровода выступало ООО «БелРезен», инвестором являлся ПКГ «Прудиче-Сити».

Дополнительно сообщаем, что по испрашиваемому земельному участку в д. Селявщина проходит существующий газопровод среднего давления $D=32$ мм), охранная зона которого согласно «Положению о порядке установления охранных зон объектов газораспределительной системы, размерах и режиме их использования» (утверждено Постановлением Совета Министров Республики Беларусь за №1474 от 06.11.2007) составляет 4,0 м по обе стороны от оси газопровода. В охранной зоне газопровода, в числе прочего, запрещено строительство зданий, строений, сооружений.

- участок в д. Лисицы, не имеется (д. Лисицы не газифицирована);
- четыре участка в д. Агарки, не имеется (д. Агарки не газифицирована);
- два участка в д. Горошки, не имеется (д. Горошки не газифицирована);

- два участка в аг. Лошаны, имеется от существующего газопровода среднего $D=90$ мм (полиэтилен) по ул. Центральной со строительством двух газопроводов-вводов из полиэтиленовых труб.

Вышеуказанный газопровод введен в эксплуатацию 31.12.2014, передан на баланс УП «МИНГАЗ», заказчиком по строительству газопровода выступал ПК «Недреска».

- три участка в д. Щербины, не имеется (д. Щербины не газифицирована).

Министерство энергетики Республики Беларусь
Государственное производственное объединение
по топливу и газификации «Белтопгаз»
(ГПО «Белтопгаз»)

**Производственное
республиканское унитарное
предприятие «МИНГАЗ»
(УП «МИНГАЗ»)**

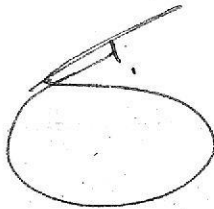
ул. Ботаническая, 11, 220037, г. Мінск, Рэспубліка Беларусь
Тел. (017) 2992880, факс (017) 2853633,
e-mail: root@mingas.by, http://mingas.by
р/р ВУ17АКВВ30121087600145300000 в филиале № 514 ОАО
«АСБ Беларусбанк», БИК АКВВВУ21514, УНП 100308563,
ОКПО 03000992

ГП «Барановичский городской центр
архитектуры, строительства и
геодезии»



В соответствии с Положением о порядке расчёта размера частичного возмещения гражданам средств при подключении новых потребителей природного газа к объектам газораспределительной системы, построенным с привлечением средств граждан, утверждённого Постановлением Совета Министров РБ от 06.07.2020 №403, вопрос выдачи технических условий на газоснабжение нового потребителя будет рассмотрен после принятия решения о необходимости (или отсутствии таковой) частичного возмещения затрат гражданам, за средства которых осуществлялось строительство данного газопровода.

Начальник ПТУ



В.В.Яскевич

Мінскі раённы
выканаучы камітэт

ВЫТВОРЧАЕ КАМУНАЛЬНАЕ
УНІТАРНАЕ ПРАДПРЫЕМСТВА
«ЖКГ МІНСКАГА РАЁНА»

КАМУНАЛЬНАЕ ДАТЧЫНАЕ
ВЫТВОРЧАЕ УНІТАРНАЕ ПРАДПРЫЕМСТВА
«ВОДАКАНАЛ МІНСКАГА РАЁНА»

(Дзяржаўнае прадпрыемства
«ВОДАКАНАЛ МІНСКАГА РАЁНА»)

а.г. Лясны, 3, 223040, Мінскі раён,
Тел. 392 21 54 ; e-mail: info@vodokanalmr.by
р/с ВУ74РЈСВ3012056733100000933 ЦБУ № 114
ОАО «Приорбанк» г. Мінска, пр.Партизанскі 56/2,
РЈСВВУ2Х, УНП 691536883 ОКПО 301970816000

Минский районный
исполнительный комитет

ПРОИЗВОДСТВЕННОЕ КОММУНАЛЬНОЕ
УНИТАРНОЕ ПРЕДПРИЯТИЕ
«ЖКХ МИНСКОГО РАЙОНА»

КОММУНАЛЬНОЕ ДОЧЕРНЕЕ
ПРОИЗВОДСТВЕННОЕ УНИТАРНОЕ ПРЕДПРИЯТИЕ
«ВОДОКАНАЛ МИНСКОГО РАЙОНА»

(Государственное предприятие
«ВОДОКАНАЛ МИНСКОГО РАЙОНА»)

а.г. Лесной, 3, 223040, Минский район,
Тел. 392 21 54 ; e-mail: info@vodokanalmr.by
р/с ВУ74РЈСВ3012056733100000933 ЦБУ № 114
ОАО «Приорбанк» г. Мінска, пр.Партизанскі 56/2,
РЈСВВУ2Х, УНП 691536883 ОКПО 301970816000

23.11.2023 №1-11/4127
На №862 от 15.11.2023

Государственное предприятие
"Барановичский городской центр
архитектуры, строительства и
геодезии "

О предоставлении информации

Государственное предприятие «Водоканал Минского района» по вопросу предоставления информации на инженерно-техническое обеспечение (возможность и условия подключения, наличие на земельных участках инженерных коммуникаций) земельных участков, расположенных в д. Горошки Лошанского с/с Минского района, сообщает следующее.

Подключение вышеуказанных земельных участков к сетям водоснабжения возможно от существующей сети Ø50 мм в районе испрашиваемых участков в д. Горошки Минского района.

На месте присоединения выполнить устройство водопроводного колодца с запорной арматурой.

Для водоотведения проектируемого объекта предусмотреть строительство индивидуального гидроизолированного септика достаточного объема. Проектирование вести в соответствии с требованиями строительных норм СН 4.01.02-2019 «Канализация. Наружные сети и сооружения».

Произвести вынос наружных канализационных и водопроводных сетей, попадающих под пятно застройки.

Восстановить благоустройство и дорожное покрытие после завершения земляных работ.

Директор



Д.Н. Дрозд

Міністэрства сувязі і інфарматызацыі
Рэспублікі Беларусь

Рэспубліканскае ўнітарнае
прадпрыемства электрасувязі
«БЕЛТЭЛЕКАМ»
(РУП «БЕЛТЭЛЕКАМ»)
МІНСКІ ФІЛІЯЛ

Мінскі раённы цэх электрасувязі

вул. Мінская 2, 223051 аг. Калодзішчы,
тэл. (017) 508 22 55, даведка (017) 517 71 30,
факс (017) 508 11 04,
e-mail: mrces_market@minsk.beltelecom.by,
http://www.beltelecom.by
Р.р. ВУ15 АКВВ 3012 3653 6002 4550 0000
ААТ «ААБ Беларусбанк» г. Мінска,
БІК АКВВВУ2Х, УНП 102302863

Министерство связи и информатизации
Республики Беларусь

Республиканское унитарное
предприятие электросвязи
«БЕЛТЕЛЕКОМ»
(РУП «БЕЛТЕЛЕКОМ»)
МИНСКИЙ ФИЛИАЛ

Минский районный цех электросвязи

ул. Минская 2, 223051 аг. Колодищи,
тел. (017) 508 22 55, справка (017) 517 71 30
факс (017) 508 11 04,
e-mail: mrces_market@minsk.beltelecom.by,
http://www.beltelecom.by
Р.с. ВУ15 АКВВ 3012 3653 6002 4550 0000
ОАО «АСБ Беларусбанк» г. Мінска,
БИК АКВВВУ2Х, УНП 102302863



23.11.2023 № 28-5-13/3286

На № _____ ад _____

КУП «Барановичский городской
центр архитектуры, строительства и
геодезии»

Ответ на обращение

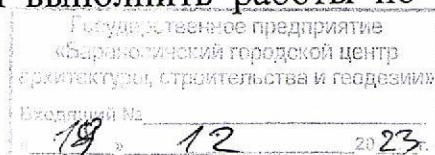
Минский районный цех электросвязи Минского филиала РУП «Белтелеком» на Ваше обращение № 861 и № 861 от 15.11.2023 сообщает следующее.

Согласно Правил оказания услуг электросвязи, утвержденных Постановлением Совета Министров Республики Беларусь для заключения договора и открытия абонента физические лица, а также юридические лица подают оператору электросвязи письменное заявление, форма которого устанавливается оператором электросвязи. Физическое лицо при подаче заявления предоставляет оператору следующие документы:

- документ, удостоверяющий его личность;
- копию документа, подтверждающего право владения помещением.

Представитель юридического лица при подаче заявления предъявляет документ, подтверждающий его полномочия и документ, удостоверяющий его личность. Оператор электросвязи в срок, не превышающий одного месяца со дня регистрации им заявления об открытии абонента сообщает заявителю о предполагаемом сроке заключения договора, а при **отсутствии технической возможности** предоставления доступа к местной телефонной сети – о порядковом номере его заявления, зарегистрированного на учете.

Также юридические лица могут получить технические условия на инженерно-техническое обеспечение объекта и **выполнить работы по**



проектированию и строительству кабельных линий связи самостоятельно за собственные средства.

Для осуществления процедуры получения технических условий субъектами хозяйствования в электронном виде на сайте компании www.beltelecom.by создана вкладка «Административные процедуры», где размещены:

- форма заявления по каждому виду выдаваемых ТУ;
- счет-фактура за выдачу технических условий, в том числе и Минского филиала РУП «Белтелеком»;
- схему с указанием мест производства строительных работ.

Одновременно сообщаем, что по состоянию на 23.11.2023 года, на земельных участках, расположенных в населенных пунктах: Вышково, Саевщина, Мацки, Динаровичи, Ленина, Селявщина, Лисицы, Агарки, Горошки, Лошаны, Щербины, указанных на схемах в приложениях к вышеуказанным письмам, существующих кабельных линий связи МРЦЭС нет. Существующие линии связи проходят вдоль дорог по землям общего пользования.

Для оперативного решения возникающих вопросов по оказанию услуг электросвязи руководством Минского РЦЭС осуществляется прием обращений граждан по телефону «прямой линии» № 8(017)5001250 каждый первый рабочий четверг месяца с 10 часов до 12 часов.

Кроме того, в Минском РЦЭС в рабочие дни недели организована работа единого справочного телефона № 8(017)5177130 с 8 часов 30 минут до 17 часов и телефона «горячей линии» по номеру № 8(017)5001442 с 9 часов до 16 часов с перерывом на обед с 13 часов до 14 часов.

На основании части первой пункта 1 статьи 20 Закона Республики Беларусь «Об обращениях граждан и юридических лиц» в случае не согласия с данным ответом Вы можете его обжаловать, обратившись в Минский филиал РУП «Белтелеком» письменно по адресу: 220088, г. Минск, ул. Захарова, 57.

Начальник



А.В. Александров

ЛАШАНСКІ СЕЛЬСКІ
ВЫКАНАУЧЫ
КАМІТЭТ

ЛОШАНСКИЙ СЕЛЬСКИЙ
ИСПОЛНИТЕЛЬНЫЙ
КОМИТЕТ

ВЫПИСКА ИЗ РЕШЕНИЯ

от 22.11.2024 № 202
аг. Лошаны

Об утверждении перечня
свободных (незанятых)
земельных участков, на
территории Лошанского
сельсовета

Лошанский сельский исполнительный комитет РЕШИЛ:

1. Утвердить перечень из 76 свободных (незанятых) земельных участков, на территории Лошанского сельсовета, список прилагается.
2. Контроль за выполнением данного решения возложить на председателя исполкома Резник Елену Иосифовну.

Верно
Управляющий делами
29.11.2024 года



А.В.Карпицкая



УТВЕРЖДЕНО:
Решение
Лошанского сельского
исполнительного комитета
от 22.11.2024 № 202

Перечень свободных (незанятых) земельных участков, на территории Лошанского сельсовета на 22.11.2024 года

Место расположения земельного участка	Общая (ориентировочная) площадь земельного участка, гектаров	Целевое назначение земельного участка/назначение земельного участка в соответствии с единой классификацией назначения объектов недвижимого имущества	Кадастровый номер земельного участка (при наличии)	Ограничения (обременения) прав в использовании земельного участка, в том числе земельный сервитут	Возможный вид права на земельный участок	Сведения об обеспеченности земельного участка инженерной и транспортной инфраструктурой		Примечания	Контактные данные лиц, ответственных за ведение перечня свободных (незанятых) земельных участков
						электричество	газ		
аг. Лошаны	0,1001		623684005601000486	не выявлены	частная собственность	+	+		Председатель Лошанского сельского исполнительного комитета Резник Елена Иосифовна тел. 544 36 98
аг. Лошаны	0,1010	для строительства и обслуживания многоквартирного жилого дома (согласно единой классификации назначения объектов недвижимого имущества – земельный участок для размещения объектов усадебной застройки, строительства и обслуживания многоквартирного (блокированного) жилого дома, обслуживания зарегистрированной организацией по государственной регистрации недвижимого имущества, прав на него и сделок с ним квартиры в блокированном жилом доме, код – 1 09 02)	623684005601000488			+	+		
аг. Лошаны	0,1022		623684005601000487			+	+		
аг. Лошаны	0,1035		623684005601000511			+	+		
аг. Лошаны	0,1020		623684005601000507			+	+		
аг. Лошаны	0,1041		623684005601000505			+	+		
аг. Лошаны	0,1043		623684005601000496			+	+		
аг. Лошаны	0,1050		623684005601000495			+	+		
аг. Лошаны	0,1072		623684005601000500			+	+		
аг. Лошаны	0,1056		623684005601000499			+	+		
аг. Лошаны	0,0824		623684005601000506			+	+		
аг. Лошаны	0,1070		623684005601000502			+	+		
аг. Лошаны	0,1078		623684005601000501			+	+		
аг. Лошаны	0,1094		623684005601000508			+	+		
аг. Лошаны	0,1087		623684005601000489			+	+		
аг. Лошаны	0,1103		623684005601000490			+	+		
аг. Лошаны	0,1099		623684005601000485			+	+		
аг. Лошаны	0,1000		623684005601000498			+	+		
аг. Лошаны	0,1000		623684005601000497			+	+		
аг. Лошаны	0,1000		623684005601000503			+	+		

аг. Лошаны	0,1000	для строительства и обслуживания многоквартирного жилого дома (согласно единой классификации назначения объектов недвижимого имущества – земельный участок для размещения объектов усадебной застройки, строительства и обслуживания многоквартирного жилого дома, (блокированного) жилого дома, обслуживания зарегистрированной организацией по государственной регистрации недвижимого имущества, прав на него и сделок с ним квартиры в блокированном жилом доме, код – 1 09 02)	623684005601000504	не определены	частная собственность	+	+	-	Председатель Лошанского сельского исполнительного комитета Резник Елена Иосифовна тел. 544 36 98		
аг. Лошаны	0,1011		623684005601000509			+	+	-			
аг. Лошаны	0,1003		623684005601000510			+	+	-			
аг. Лошаны	0,1002		623684005601000494			+	+	-			
аг. Лошаны	0,1000		623684005601000493			+	+	-			
аг. Лошаны	0,1002		623684005601000492			+	+	-			
аг. Лошаны	0,1008		623684005601000491			+	+	-			
аг. Лошаны	0,1190		без регистрации			не определены	частная собственность	+		+	+
аг. Лошаны	0,1370					не определены	частная собственность	+		+	+
д. Динаровичи	0,1500					не определены	не определены	-		+	+
д. Динаровичи	0,1500	не определены		не определены	-	+	+				
д. Динаровичи	0,1500	не определены	не определены	-	+	+	+				
д. Динаровичи	0,1479	без регистрации	не определены	частная собственность	+	+	+				
д. Вышково	0,1600		не определены	не определены	частная собственность	+	-	+			
д. Горошки	0,1200		не определены	не определены	частная собственность	+	-	+			
д. Горошки	0,1200		не определены	не определены	частная собственность	+	-	+			
п. Ленина	0,2220		не определены	не определены	частная собственность	+	-	+			
д. Лисицы	0,1500		не определены	не определены	частная собственность	-	-	-			
д. Лисицы	0,1472		не определены	не определены	частная собственность	+	-	+			
д. Гуя	0,1500		не определены	не определены	частная собственность	+	-	+			
д. Гуя	0,1500		не определены	не определены	частная собственность	3,5 кВт	-	+			
д. Гуя	0,1500		не определены	не определены	частная собственность	3,5 кВт	-	+			

д. Гуя	0,1500	без регистрации	на природных территориях, подлежащих специальной охране (зоне отдыха) площадью 0,1500 га; на природных территориях, подлежащих специальной охране (в водоохранной зоне реки, водосема) площадью 0,1500 га.	частная собственность	3,5 кВт	-	+
д. Кальзберг	0,1500	623684003401000030	на природных территориях, подлежащих специальной охране (в зоне отдыха местного назначения «Вязынка») площадью 0,1500 га; на природных территориях, подлежащих специальной охране (в водоохранной зоне реки, Гуйка) площадью 0,1500 га.	частная собственность	+	-	+
д. Кальзберг	0,1500	623684003401000031	на природных территориях, подлежащих специальной охране (в зоне отдыха местного назначения «Вязынка») площадью 0,1500 га	частная собственность	+	-	+
д. Куты	0,1200	623684004101000146	на природных территориях, подлежащих специальной охране (в водоохранной зоне пр. Куты) площадью 0,1200 га	частная собственность	+	-	+
д. Куты	0,1200	623684004101000148	на природных территориях, подлежащих специальной охране (в водоохранной зоне пр. Куты) площадью 0,1200 га	частная собственность	+	-	+
д. Куты	0,1050	623684004101000151	не определены на природных территориях, подлежащих специальной охране (в водоохранной зоне пр. Куты) площадью 0,1050 га	частная собственность	+	-	+
д. Куты	0,1460	623684004101000150	не определены на природных территориях, подлежащих специальной охране (в водоохранной зоне пр. Куты) площадью 0,1460 га	частная собственность	+	-	+
д. Куты	0,1167	без регистрации	не определены	частная собственность	+	-	+
д. Бровка	0,0625	без регистрации	не определены	частная собственность	+	+	+
д. Селище	0,1004	без регистрации	не определены	частная собственность	+	-	+

д. Селище	0,1153	для строительства и обслуживания многоквартирного жилого дома (согласно единой классификации назначения объектов недвижимого имущества – земельный участок для размещения объектов усадебной застройки, строительства и обслуживания многоквартирного (блокированного) жилого дома, обслуживания зарегистрированной организацией по государственной регистрации недвижимого имущества, прав на него и сделок с ним квартиры в блокированном жилом доме, код – 1 09 02)	без регистрации	не определены	частная собственность	+	-	+	
д. Щербини	0,1180	для строительства и обслуживания многоквартирного жилого дома (согласно единой классификации назначения объектов недвижимого имущества – земельный участок для размещения объектов усадебной застройки, строительства и обслуживания многоквартирного (блокированного) жилого дома, обслуживания зарегистрированной организацией по государственной регистрации недвижимого имущества, прав на него и сделок с ним квартиры в блокированном жилом доме, код – 1 09 02)	без регистрации	не определены	частная собственность	+	-	+	
д. Щербини	0,1180		без регистрации	не определены	частная собственность	+	-	+	
д. Щербини	0,1345		без регистрации	не определены	частная собственность	+	-	+	
д. Саёвщина	0,1509		без регистрации	не определены	частная собственность	+	-	+	
д. Мацки	0,1421		без регистрации	не определены	частная собственность	+	-	+	
д. Агарки	0,1600		без регистрации	не определены	частная собственность	+	-	+	
д. Агарки	0,1190		без регистрации	не определены	частная собственность	+	-	+	
д. Селище	0,1500		государственной регистрации недвижимого имущества, прав на него и сделок с ним квартиры в блокированном жилом доме, код – 1 09 02)	623684010601000025 (с не завершённым незаконсервированным капитальным строением)	на природных территориях, подлежащих специальной охране (в зоне санитарной охраны источников питьевого водоснабжения централизованных систем питьевого водоснабжения 3-й пояс-414) площадью 0,1500 га	частная собственность	+	-	+
д. Горошки	0,1500			без регистрации	по Указу Президента Республики Беларусь № 58	не определены	+	-	+
п. Ленина	0,1500			без регистрации	по Указу Президента Республики Беларусь № 58	не определены	+	-	+
п. Ленина	0,1500	без регистрации		по Указу Президента Республики Беларусь № 58	не определены	не определены	+	-	+
д. Бровки	0,020	дополнительный земельный участок для строительства и обслуживания многоквартирного жилого дома (согласно единой классификации назначения объектов недвижимого имущества – земельный участок для размещения объектов усадебной застройки, строительства и обслуживания многоквартирного (блокированного) жилого дома, обслуживания	без регистрации	не определены	частная собственность				
д. Динаровичи	0,040		без регистрации	не определены	частная собственность				
д. Суковичи	0,03		без регистрации	не определены	частная собственность				
д. Мацки	0,1000		без регистрации	не определены	частная собственность				
д. Суковичи	0,04		без регистрации	не определены	частная собственность				
д. Мацки	0,05	одноквартирного (блокированного) жилого дома, обслуживания	без регистрации	не определены	частная собственность				
					пожизненное наследуемое владение				

д. Суковичи	0,0533	зарегистрированной организацией по государственной регистрации недвижимого имущества, прав на него и сделок с ним квартиры в блокированном жилом доме, код – 1 09 02)	без регистрации	не определены	частная собственность			
д. Динаровичи	0,0678	зарегистрированной организацией по государственной регистрации недвижимого имущества, прав на него и сделок с ним квартиры в блокированном жилом доме, код – 1 09 02)	без регистрации	не определены	пожизненное наследуемое владение			
д. Агарки	0,05		без регистрации	не определены	пожизненное наследуемое владение			
п. Селец	0,025		без регистрации	не определены	частная собственность			
д. Ломшино	0,02		без регистрации	не определены	частная собственность			
д. Бровки	0,0228		без регистрации	не определены	пожизненное наследуемое владение			
д. Агарки	0,08		для огородинчества (согласно единой классификации назначения объектов недвижимого имущества – земельный участок для огородинчества, код – 1 01 06)	без регистрации	не определены	временное пользование		

**ИТОГО: 59 участков аукционы; 1 участок аукцион с не завершенным незаконсервированным капитальным строением;
3 участка по Указу Президента Республики Беларусь № 58; 12 дополнительных участков; 1 участок для огородинчества**

**ГОСУДАРСТВЕННАЯ ИНФОРМАЦИОННАЯ СИСТЕМА
«ЕДИНЫЙ РЕЕСТР ИМУЩЕСТВА»**

Выписка о земельном участке

Лошанский сельский исполнительный комитет

Наименование показателя	Значение показателя
Сведения о земельном участке	
ID	50490
Вид перечня земельных участков	Перечень свободных (незанятых) земельных участков
Дата внесения в перечень	23.02.2024
Кадастровый номер	нет
Адрес	Минская обл., Минский р-н, Лошанский с/с, д. Горошки
Площадь	0,12 га
Назначение	Земельный участок для размещения объектов усадебной застройки (строительства и обслуживания одноквартирного (блокированного) жилого дома, обслуживания зарегистрированной организацией по государственной регистрации недвижимого имущества, прав на него и сделок с ним квартиры в блокированном жилом доме)
Возможные целевые назначения	Для строительства и обслуживания одноквартирного жилого дома
Возможный вид права	Право собственности
Ограничения	
Является дополнительным	нет
Предоставляется	с аукциона
Примечание	нет
Инженерная и транспортная инфраструктура	

Водоснабжение	20 м.
Канализация	нет
Газоснабжение	нет
Лесной массив	нет
Водный объект	нет
Электроснабжение	20 м.
Железная дорога	нет
Дороги с усовершенствованным покрытием	нет
Ближайшая ж/д станция	нет
Ближайший населенный пункт	нет

Уполномоченное лицо



Е. И. Рерман



ДЗЯРЖАЎНЫ КАМІТЭТ ПА МАЇМАСЦІ
РЭСПУБЛІКІ БЕЛАРУСЬ

РЭСПУБЛІКАНСКАЕ УНІТАРНАЕ
ПРАДПРЫЕМСТВА

**«ПРАЕКТНЫ ІНСТЫТУТ
БЕЛДЗІПРАЗЕМ»**

вул. Казінца, 86, корп. 3, 220108, г.Мінск
тэл.(факс): +375 17 279 95 82, e-mail: minsk@belgiprozem.by
р.р.: ВУ28 ВАРВ 3012 2716 4001 7000 0000
у ААТ «Белаграпрамбанк», код ВАРВВУ2Х
УНІ 100035563, АКПА 00745817

21 ФЕВ 2025

№ 1-7/0415

На № _____ ад _____

ГОСУДАРСТВЕННЫЙ КОМИТЕТ ПО ИМУЩЕСТВУ
РЕСПУБЛИКИ БЕЛАРУСЬ

РЕСПУБЛИКАНСКОЕ УНИТАРНОЕ
ПРЕДПРИЯТИЕ

**«ПРОЕКТНЫЙ ИНСТИТУТ
БЕЛГИПРОЗЕМ»**

ул. Казинца, 86, корп. 3, 220108, г.Минск
тел.(факс): +375 17 279 95 82, e-mail: minsk@belgiprozem.by
р.р.: ВУ28 ВАРВ 3012 2716 4001 7000 0000
в ОАО «Белагпропромбанк», код ВАРВВУ2Х
УНІ 100035563, ОКПО 00745817

Министерство обороны
Республики Беларусь

ул. Коммунистическая, 1
220034, г. Минск

О согласовании изъятия и
предоставления земельного
участка

На основании поручения Лошанского сельского исполнительного комитета от 29.11.2024 № 170, УП «Проектный институт Белгипрозем» разрабатывает проекты отводов земельных участков для проведения аукциона по продаже земельных участков в частную собственность граждан Республики Беларусь для строительства и обслуживания многоквартирных жилых домов (объекты № 7-28.11/23 и 8-28.11/23) в д. Горошки Лошанского сельсовета Минского района Минской области (договоры подряда от 12.12.2024 № 13484 и № 13486).

В соответствии с пунктом 55 Положения о порядке изъятия и предоставления земельных участков, утвержденного постановлением Совета Министров Республики Беларусь от 13.01.2023 № 32, просим согласовать проекты отвода земельных участков, испрашиваемых Лошанским сельисполкомом для проведения аукциона по продаже земельных участков в частную собственность граждан Республики Беларусь для строительства и обслуживания многоквартирных жилых домов (объекты № 7-28.11/23 и № 8-28.11/23) в д. Горошки Лошанского сельсовета Минского района Минской области.

Приложение: на 2 л.

Заместитель генерального
директора

И.К.Петрусенко



ГЕНЕРАЛЬНЫ ШТАБ
УЗБРОЕННЫХ СІЛ
РЭСПУБЛІКІ БЕЛАРУСЬ

ГАЛОЎНАЕ АПЕРАТЫЎНАЕ ЎПРАЎЛЕННЕ

вул. Камуністычная, 1
220034, Ф-2, г. Мінск,
тэл. (017) 297 19 04

3 марта 2025 г. № 13/1/304
На № 1-7/5496 от 17.01.2025;
№№ 1-7/6289, 1-7/6291 от 20.02.2025;
№№ 1-7/6384, 1-7/6412, 1-7/6413, 1-7/6414, 1-7/6415,
1-7/6417 от 21.02.2025;
№№ 1-7/6457, 1-7/6466, 1-7/6476, 1-7/6504, 1-7/6523, 1-7/6533,
1-7/6534, 1-7/6535, 1-7/6539, 1-7/6540, 1-7/6541,
1-7/6542 от 24.02.2025;
№ 1-7/6649 от 25.02.2025

О согласовании мест размещения
земельных участков

Согласование с Министерством обороны Республики Беларусь представленных на рассмотрение мест размещения земельных участков не требуется.

Информируем, что в соответствии с абзацем третьим части первой подпункта 24.10 пункта 24 Положения о порядке изъятия и предоставления земельных участков, утвержденного постановлением Совета Министров Республики Беларусь от 13 января 2023 г. № 32, **заключение Министерства обороны Республики Беларусь требуется в случае согласования места размещения земельных участков для строительства и обслуживания: аэродромов и взлетно-посадочных площадок; базовых станций и вышек сотовой связи; ветроэнергетических установок и ветропарков; комплексов зданий, сооружений, инженерной инфраструктуры, а также наземных объектов средств и систем обслуживания воздушного движения, навигации, посадки и электросвязи, предназначенных для организации воздушного движения; магистральных линий инженерных сетей; магистральных и республиканских автомобильных дорог и железнодорожных путей; объектов в запретных районах и зонах при арсеналах, базах и складах Министерства обороны; объектов высотой 25 метров и более; телевизионных и радиовещательных вышек и мачт; объектов в санитарно-защитных зонах и зонах ограничения застройки передающих радиотехнических объектов Вооруженных Сил Республики Беларусь.**

Заместитель начальника
Генерального штаба Вооруженных
Сил – начальник главного
оперативного управления
генерал-майор

С.Е.Лагодюк

ГЕНЕРАЛЬНЫЙ ШТАБ
ВООРУЖЕННЫХ СИЛ
РЕСПУБЛИКИ БЕЛАРУСЬ

ГЛАВНОЕ ОПЕРАТИВНОЕ УПРАВЛЕНИЕ

ул. Коммунистическая, 1
220034, Ф-2, г. Минск,
тел. (017) 297 19 04

Республиканское
унитарное предприятие
«Проектный институт
Белгипрозем»

ул. Казинца, 86, корп. 3,
220108, г. Минск

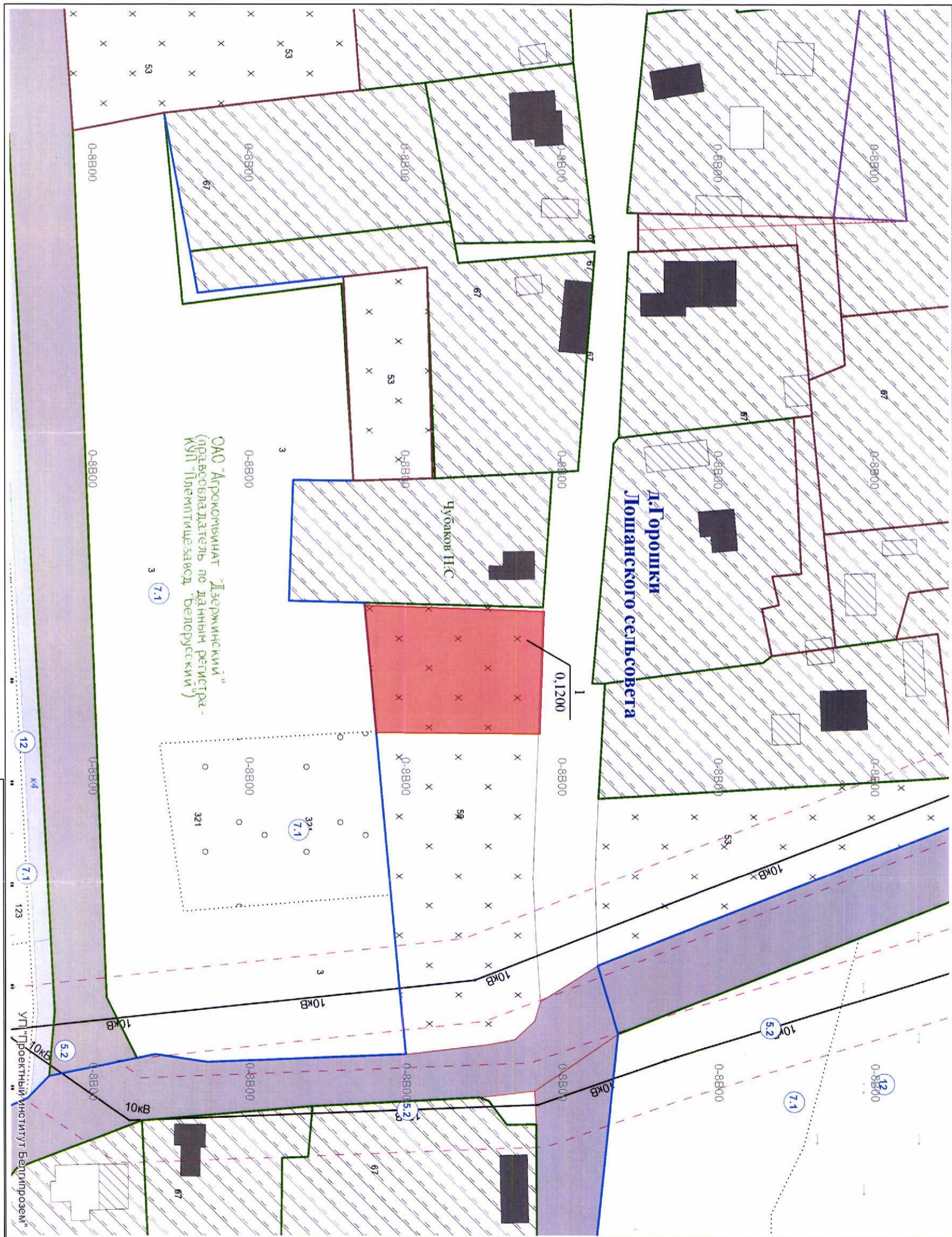
Копия верна

Границу земельного участка, испрашиваемого для проведения аукциона по продаже земельного участка в частную собственность граждан Республики Беларусь для строительства и обслуживания многоквартирного жилого дома в д. Горошки Лошанского сельсовета Минского района Минской области (объект № 7-28.1123)

СОГЛАСОВАЛИ
 Начальник управления землеустройства
 Минского райисполкома
 А.А. Старпович
 (подпись)
 "13" "03" 2025 г.
 Начальник управления архитектуры
 и строительства Минского райисполкома
 В.А. Дудко
 (подпись)
 "13" "03" 2025 г.

Земельно-кадастровый план земель землепользователей
 Минский район Минская область
 Проект отвода земельного участка
 (Пригородная зона г. Минска)

Выполнена изготовлена с Геопротект ЭИС
 Снятие копии (размножение) и использование содержания
 плана для создания других планов допускается
 с разрешения УЛГ "Проектный институт Белгипрозем".
 © Географическая основа: Госкоминформация.



- Условные обозначения:**
- земельный участок, испрашиваемый в частную собственность
 - граница населённого пункта
 - границы земельных участков, зарегистрированных в ЕГРНИ
 - 1 номер и площадь контура вида
 - 121 код вида земель

Всего земель к отводу - 0,1200 га

Государственный комитет по имуществу Республики Беларусь	
Республиканское унитарное предприятие "Проектный институт Белгипрозем"	
Составил	инженер по земл.
Проверил	нач. сектора
2025 год	точность оцифровки соответствует масштабу 1:10000
Н.А. Корж	
С.П. Тихонович	
Масштаб 1:1000	



Исходящий номер: 1119044

Ведомость вычисления площадей контуров по видам земель

земельного участка, испрашиваемого для проведения аукциона по продаже земельного участка в частную собственность граждан Республики Беларусь для строительства и обслуживания многоквартирного жилого дома в д. Горошки (участок 1) Лошанского сельсовета Минского района Минской области (объект № 7-28.11/23)

№ контура	Код вида земель	Вид земель	Способ вычисления площади (расчет)	Площадь контуров, га	в том числе				Примечание (наименование элементов объекта)
					осушенные земли			орошаемые земли, га	
					всего, га	из них			
						дренажем, га	двусторонним регулированием водного режима почв, га		
1	2	3	4	5	6	7	8	9	10
земли д. Горошки Лошанского сельсовета (частная собственность)									
1	53	неиспользуемые земли	по коорд.	0,1200	-	-	-	-	одноквартирный жилой дом
ВСЕГО:				0,1200	-	-	-	-	

Составил: инженер

Проверил: нач. сектора



Н.А. Корж

С.П. Тихонович

Перечень землепользователей,

земельные участки которых испрашиваются для строительства и обслуживания многоквартирного жилого дома

№ п/п	Наименование землепользователей, населенных пунктов	Общая площадь земельных участков, га	Категория земель	в том числе в частную собственность		
				в том числе	в том числе	в том числе
			Всего	земли под застройкой	земли общего пользования	неиспользуемые земли
1	д. Горошки Лошанского сельсовета	0,1200	земли населенных пунктов, садоводческих товариществ, дачных кооперативов	0,1200	-	0,1200
	Всего	0,1200		0,1200	-	0,1200

Составил: инженер



Н.А. Корж

Проверил: нач. сектора



С.П. Тихонович

37

ГОСУДАРСТВЕННЫЙ КОМИТЕТ ПО ИМУЩЕСТВУ
РЕСПУБЛИКИ БЕЛАРУСЬ
ГУП «НАЦИОНАЛЬНОЕ КАДАСТРОВОЕ АГЕНТСТВО»
РЕГИСТР СТОИМОСТИ ЗЕМЕЛЬ, ЗЕМЕЛЬНЫХ УЧАСТКОВ

Сведения об объекте

Адрес	Минская обл., Минский р-н, Лошанский с/с, д. Горошки
-------	------------------------------------------------------

Стоимостные показатели

Вид функционального использования земель	Дата оценки	Номер оценочной зоны	Кадастровая стоимость 1 кв. м. земель оценочных зон на 29.11.2024	
			доллар США	бел. рубли *
Жилая многоквартирная зона <1>	01.07.2023	2319941001	12.04	36.5
Жилая усадебная зона <2>	01.07.2020	2019941002	2.06	4.97
Рекреационная зона <3>	01.07.2020	2019941002	0.82	1.98
Общественно-деловая зона <4>	01.07.2021	2119941002	4.31	10.91
Производственная зона <5>	01.07.2022	2219941001	9.24	23.71

ОСНОВАНИЕ:

<1> Запись в регистре стоимости земель, земельных участков от 11.06.2024г. №6522, решение об утверждении результатов кадастровой оценки земель Минского районного исполнительного комитета от 20.05.2024г. №5332.

<2> Запись в регистре стоимости земель, земельных участков от 22.07.2021г. №5266, решение об утверждении результатов кадастровой оценки земель Минского районного исполнительного комитета от 24.05.2021г. №2962.

<3> Запись в регистре стоимости земель, земельных участков от 22.07.2021г. №5267, решение об утверждении результатов кадастровой оценки земель Минского районного исполнительного комитета от 24.05.2021г. №2962.

<4> Запись в регистре стоимости земель, земельных участков от 09.08.2022г. №5959, решение об утверждении результатов кадастровой оценки земель Минского районного исполнительного комитета от 16.05.2022г. №2833.

<5> Запись в регистре стоимости земель, земельных участков от 23.08.2023г. №6332, решение об утверждении результатов кадастровой оценки земель Минского районного исполнительного комитета от 22.05.2023г. №4675.

* По курсу доллара США, установленному Национальным банком Республики Беларусь на дату кадастровой оценки земель.

Расчёт кадастровой стоимости земельного участка,
расположенного на землях сельских населённых пунктов

№ п/п	Показатель	Значение показателя
1	Кадастровый номер земельного участка	—
2	Адрес (местоположение) земельного участка	Минская обл., Минский р-н, Лошанский с/с, д. Горошки (объект 7-28.11/23)
3	Целевое назначение земельного участка	для строительства и обслуживания многоквартирного жилого дома
4	Площадь земельного участка, кв.м	1200
5	Номер оценочной зоны	2019941002
6	Вид функционального использования земель (общественно-деловая зона - ОД; жилая усадебная зона - ЖУ; жилая многоквартирная зона - ЖМ; производственная зона - П; рекреационная зона - Р)	ЖУ
7	Кадастровая стоимость 1 кв.м земель в оценочной зоне для соответствующего вида функционального использования земель, (бел.руб.)	4.97
8	Газоснабжение (или возможность подключения)	—
9	Централизованное водоснабжение (или возможность подключения)	—
10	Централизованное водоотведение (канализация) (или возможность подключения)	—
11	Централизованное теплоснабжение (или возможность подключения)	—
12	Электроснабжение	—
13	Кадастровая стоимость земельного участка, бел.руб., (стр.4×стр.7×стр.8×стр.9×стр.10×стр.11×стр.12)	5964.00

Примечание: использование коэффициентов влияния факторов оценки для расчета кадастровой стоимости земельных участков не требуется.

Запись в регистре стоимости земельных участков: 22.07.2021г. №5266

Дата кадастровой оценки: 01.07.2020

Вычислил(а) инженер по земл.

Н.А.Корж

Проверил(а) нач.сектора

С.П.Тихонович



РЕСПУБЛИКАНСКОЕ УНИТАРНОЕ ПРЕДПРИЯТИЕ
«ПРОЕКТНЫЙ ИНСТИТУТ БЕЛГИПРОЗЕМ»

АБРИС
схема (привязки) с твердыми объектами местности точек поворота
границы земельного участка,

веденный при установлении границы земельного участка
для проведения аукциона в д. Горошки (участок 1), объект (№ 7-
28.11/23)

Дата измерения 2025 г.

Измерительный прибор: Trimble R 8, 50-метровая
рулетка, лазерный дальномер

Выполнил: инженер



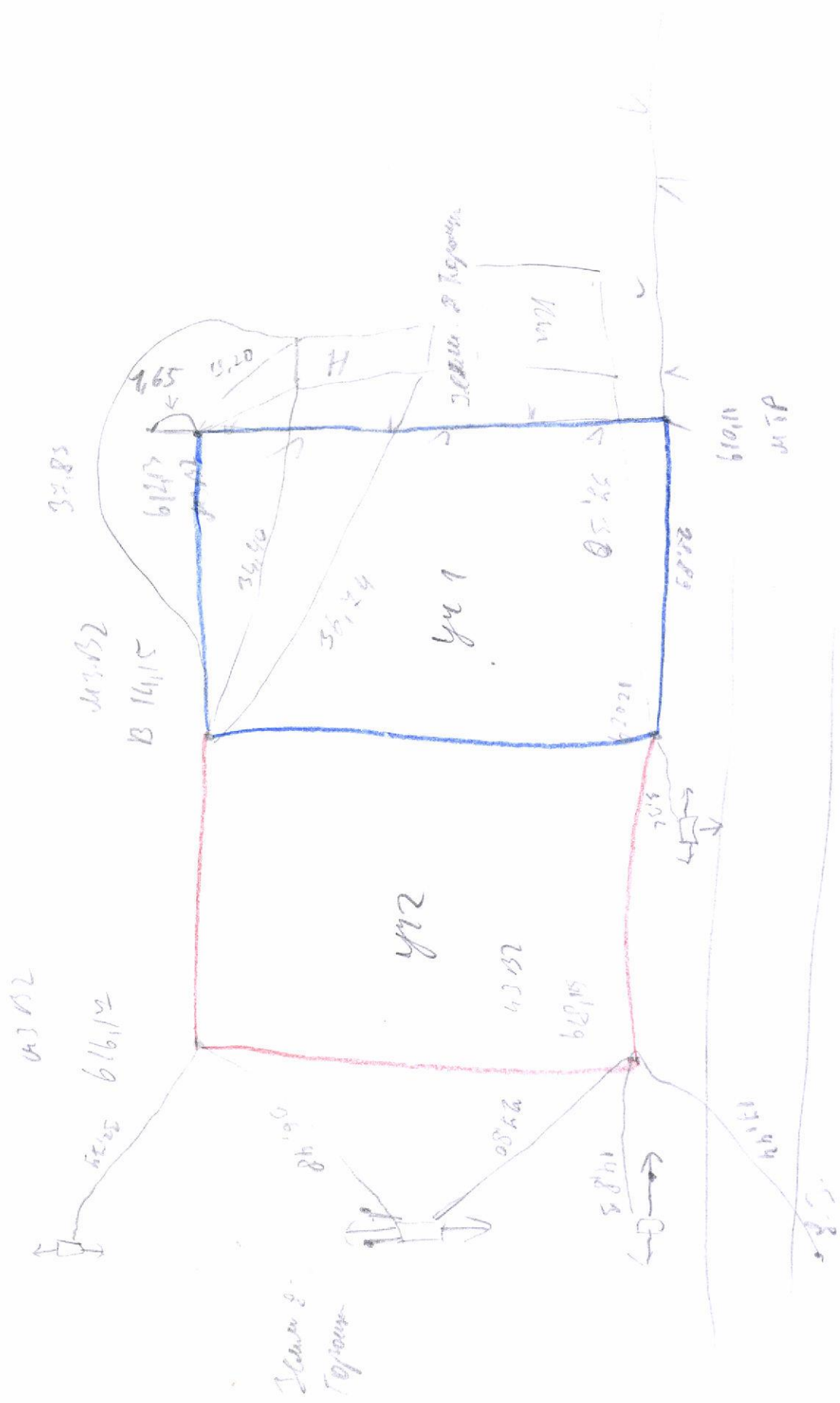
Н.А. Корж

Проверил: начальник сектора



С.П. Тихонович

Нашедшего журнал просьба вернуть по адресу:
220108, г. Минск, ул. Казинца, 86, корпус 3, к. 612
УП «Проектный институт Белгипрозем»



Ведомость обработки данных спутниковых измерений

Point coordinates for job 17032025

Point	North	East	Elev	Code	Hz Prec	Vt Prec	PDOP	Sats
b10	5982402.410	2206075.184	263.417		0.007	0.013	1.3	17
b11	5982402.408	2206075.185	263.416		0.007	0.013	1.3	16
b12	5982359.838	2206073.888	262.569		0.009	0.016	1.3	17
b13	5982359.839	2206073.884	262.566		0.009	0.016	1.3	17
b14	5982362.553	2206104.035	261.982		0.007	0.013	1.3	17
b15	5982362.548	2206104.030	261.976		0.007	0.012	1.3	17
b16	5982365.506	2206136.574	262.005		0.008	0.015	1.3	17
b17	5982365.502	2206136.570	262.003		0.009	0.016	1.3	17
b18	5982399.612	2206137.492	263.168		0.008	0.015	1.5	15
b19	5982399.620	2206137.493	263.168		0.008	0.015	1.5	15
b20	5982401.397	2206104.183	262.627		0.008	0.015	1.6	14

Выполнил: инженер



Н.А. Корж

Каталог координат точек поворота фиксированной границы земельного участка

для проведения аукциона по продаже земельного участка в частную собственность граждан Республики Беларусь для строительства и обслуживания многоквартирного жилого дома в д. Горошки (участок 1) Лошанского сельсовета Минского района Минской области (объект № 7-28.11/23)

Система отсчета координат 1963 г.

№ по каталогу	№ точек поворота границы	Вид закрепления точек поворота границы	Координаты, м		Дирекционные углы гр. мин.	Расстояния, м
			X	Y		
1	6	мет. труба	5982402,48	2206075,33		
					92 11,2	28,91
2	b20	меж. знак В2	5982401,38	2206104,22		
					180 18,3	38,81
3	b14	меж. знак В2	5982362,57	2206104,01		
					264 51,2	30,22
4	b12	меж. знак В2	5982359,85	2206073,91		
					1 54,3	42,65

Площадь участка 1200 м² (0,1200 га)

Периметр полигона 140,59 м

Составил  Н.А. Корж

Проверил  С.П. Тихонович

ПЛАН

границы земельного участка

Землепользователь:

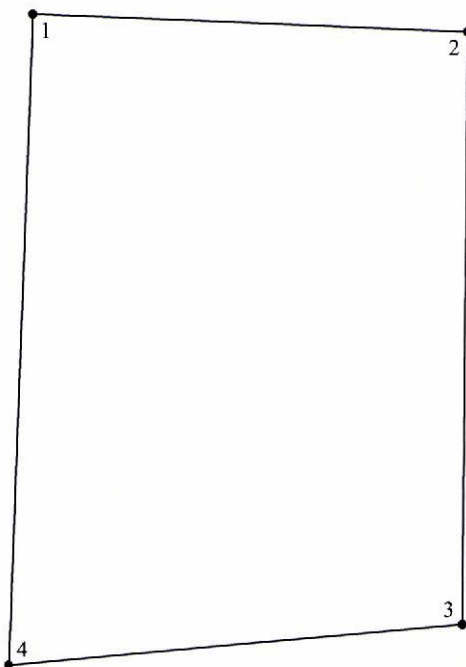
Вещное право: частная собственность

Целевое назначение: для строительства и обслуживания многоквартирного жилого дома

Адрес (местоположение) земельного участка: д. Горошки (участок 1) Лошанского сельсовета Минского района Минской области (объект № 7-28.11/23)

Площадь земельного участка: 0.1200 га

Номера точек	Длина линии, м
1-2	28,91
2-3	38,81
3-4	30,22
4-1	42,65



Смежные земельные участки

Номера точек на плане	Фамилия, собственное имя, отчество (при наличии) гражданина, в том числе индивидуального предпринимателя, наименование юридического лица
1-3	земли д. Горошки Лошанского сельсовета
3-4	ОАО "Агрокомбинат "Дзержинский" (правообладатель по данным регистра "КУП "Племптицезавод "Белорусский")
4-1	земли д. Горошки Лошанского сельсовета

Условные обозначения

- 1 точка поворота границы земельного участка и ее номер
- граница земельного участка
- - - граница земель с ограничениями (обременениями) прав на земельный участок
- 5.2 код ограничения (обременения) прав на земельный участок

УП «Проектный институт Белгипрозем»			
Составил	инженер		Н.А. Корж
Проверил	нач. сектора		С.П. Тихонович
Масштаб 1:500	Дата		2025

АКТ

об ознакомлении заинтересованных сторон с установленной, восстановленной границей земельного участка на местности

18 07 20 25 г.

Коржом Никитой Александровичем, инженером сектора № 1 отдела по землеустройству № 2 республиканского унитарного предприятия «Проектный институт Белгипрозем»

(фамилия, собственное имя, отчество (при наличии), должность представителя исполнителя работ, фамилия, собственное имя, отчество (при наличии) исполнителя работ/организационно-правовая форма и наименование исполнителя работ)

Ульяновский на местности граница земельного участка, (установлена/восстановлена)

испрашиваемого (предоставленного) Юшанский Александрович для проведения (фамилия, собственное имя, отчество (при наличии) гражданина,

осуществления по границе земельного участка в соответствии с собственными указаниями в том числе индивидуального предпринимателя, наименование юридического лица,

Республики Беларусь для строительства и благоустройства жилищно-коммунального назначения в том числе государственного органа,

пятиэтажного дома № 8 д. Границы участка 11 Ушаковского сельсовета Мичуринского района Могилевской области целевое назначение, адрес (местоположение) земельного участка)

Могилевской области

Граница земельного участка на местности проходит в сторону забора и межевий знаков (краткое описание)

знаков

местоположения границы земельного участка)

Точки поворота границы земельного участка закреплены межевыми знаками установленного образца в количестве 3/32 шт. Точками поворота границы земельного участка являются углы капитальных строений (зданий, сооружений) в количестве ___ шт., другие твердые объекты местности в количестве 1 шт.

Коржом Никитой Александровичем Юшанский Александрович

(фамилия, собственное имя, отчество (при наличии) гражданина, в том числе индивидуального предпринимателя, наименование юридического лица, в том числе государственного органа)

ознакомлен(о) с Ульяновской границей земельного участка на местности, принял(о) межевые знаки (при их наличии).

(установленной/восстановленной)



Коржом Н.А. (подпись заинтересованного лица, его представителя)

Перечень землепользователей земельных участков, части которых изымаются, и землепользователей смежных земельных участков, ознакомленных с установленной границей земельного участка (заполняется при установлении границы земельного участка на местности):

ОАО «Агрокомплекс «Вудский»

(фамилия, собственное имя, отчество (при наличии) гражданина, в том числе индивидуального предпринимателя, наименование юридического лица)

30 зарегистрировано в Едином государственном реестре недвижимости

(дата и способ доведения информации об установлении границы земельного участка)

подпись землепользователя (его представителя) либо отметка об отказе от подписания настоящего акта или отметка об отсутствии (наличии) земельного спора, связанного с границами земельных участков

Коржом Н.А. представитель проектного института

подпись по границе участка



Коржом Н.А. / УП «Проектный институт Белгипрозем»

(фамилия, собственное имя, отчество (при наличии) исполнителя работ, представителя исполнителя работ/организационно-правовая форма и наименование исполнителя работ)

(подпись исполнителя работ)

СПРАВКА

о внесении сведений о границе земельного участка в базу данных земельных участков с установленными границами

Адрес (местоположение) земельного участка: Минская обл., Минский р-н, Лошанский с/с, д. Горошки, участок 1, объект №7-28.11/23

Землепользователь: Лошанский сельисполком

Исполнитель работ по установлению границы земельного участка: УП "Проектный институт Белгипрозем"

Представитель исполнителя работ: Корж Н.А.

Дата внесения сведений о границе земельного участка: 19.3.2025

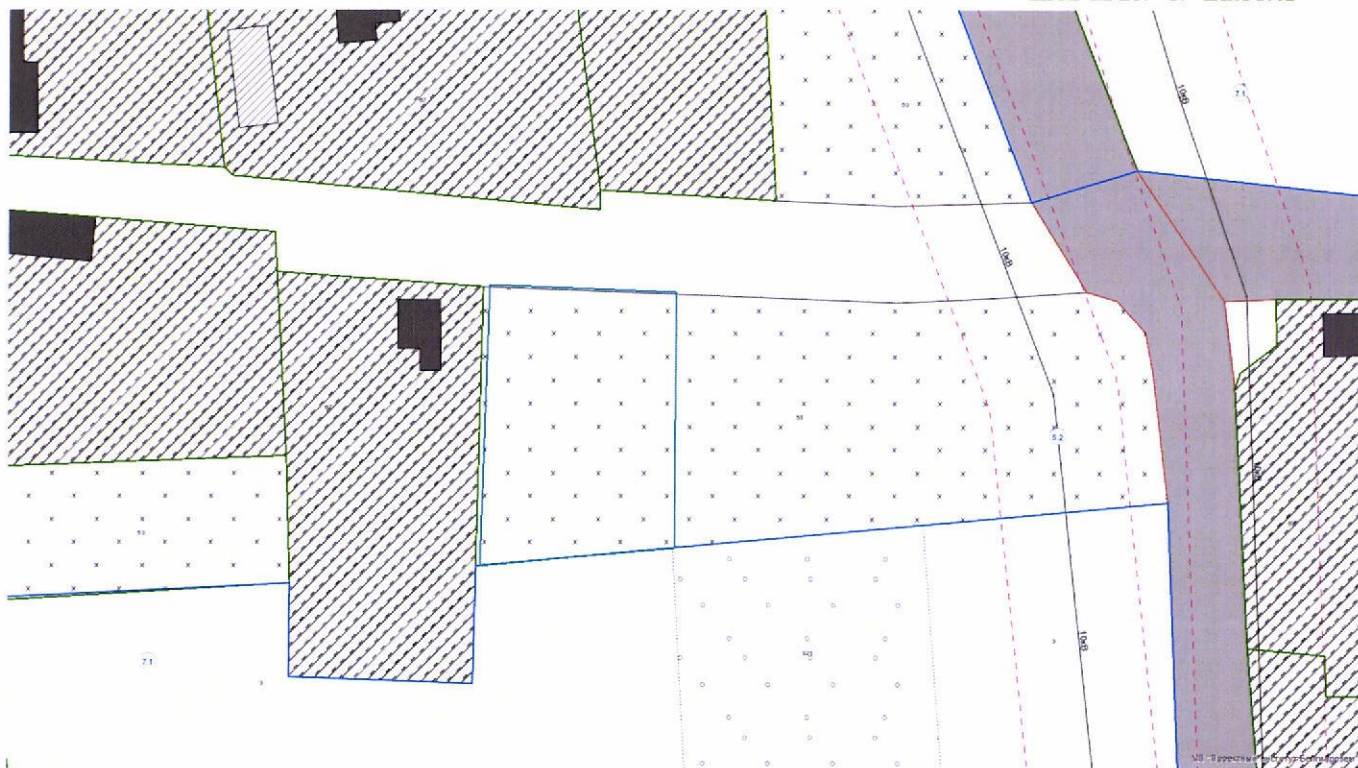
Идентификатор(ы) участков: 7131701;

Количество участков: 1

Площадь участка(ов), га: 0.1200;

Контролёр: Мавлина Е.В.

Дата контроля: 19.3.2025



О предоставлении земельного участка для проведения аукциона по продаже земельного участка в частную собственность граждан Республики Беларусь для строительства и обслуживания многоквартирного жилого дома в д. Горошки (участок 1) Лошанского сельсовета Минского района

Лошанский сельский исполнительный комитет РЕШИЛ:

1. Создать земельный участок (объект № 7-28.11/23) площадью 0,1200 га неиспользуемых земель из земель д. Горошки Лошанского сельсовета для проведения аукциона по продаже земельного участка в частную собственность граждан Республики Беларусь и предоставить этот земельный участок гражданину Республики Беларусь — победителю аукциона либо единственному участнику несостоявшегося аукциона в частную собственность для строительства и обслуживания многоквартирного жилого дома (размещение объектов усадебной застройки) в д. Горошки (участок 1) Лошанского сельсовета Минского района Минской области.

2. Управлению землеустройства Минского райисполкома:

2.1 обеспечить подачу заявления от имени Лошанского сельисполкома на осуществление государственной регистрации создания земельного участка, предоставленного из земель д. Горошки Лошанского сельсовета в соответствии с настоящим решением;

2.2 после осуществления государственной регистрации создания земельного участка направить материалы о предоставлении земельного участка для проведения аукциона по продаже земельного участка в частную собственность граждан Республики Беларусь для строительства и обслуживания многоквартирного жилого дома в комиссию по организации и проведению аукциона.

3. Обязать победителя аукциона либо единственного участника несостоявшегося аукциона:

3.1 в течении 10 рабочих дней со дня утверждения в установленном порядке протокола о результатах аукциона либо о признании аукциона несостоявшимся;

внести плату за земельный участок (часть платы — в случае предоставления в установленном порядке рассрочки ее внесения) в сумме _____ рубля, путем перечисления средств на расчетный счет Лошанского сельисполкома счет № _____, в _____, код банка _____, УНП _____;

возместить затраты на организацию и проведение аукциона, в том числе расходы, связанные с изготовлением и предоставлением участникам документации, необходимой для его проведения, предоставлением земельного участка для проведения аукциона, государственной регистрацией создания этого участка в сумме _____ руб., путем перечисления средств на указанный расчетный счет Лошанского сельисполкома;

3.2 в течение месяца со дня утверждения в установленном порядке протокола о результатах аукциона либо о признании аукциона несостоявшимся в установленном порядке обратиться за государственной регистрацией права частной собственности на земельный участок;

3.3 получить в установленном порядке техническую документацию и разрешение на строительство многоквартирного жилого дома;

3.4 до начала строительства многоквартирного жилого дома снять на земельном участке плодородный слой почвы из-под пятен застройки и использовать его для благоустройства участка;

3.5 в течении одного года со дня государственной регистрации права частной собственности на земельный участок приступить к занятию данного земельного участка в соответствии с целью и условиями его предоставления.

4. Управлению землеустройства Минского районного исполнительного комитета обеспечить перевод земель из одних видов в другие по мере изменения фактического состояния и характера использования земель, контроль за осуществлением государственной регистрации, занятием и целевым использованием победителем аукциона либо единственным участником несостоявшегося аукциона земельного участка, предоставленного в соответствии с настоящим решением, а также снятием, сохранением и использованием плодородного слоя почвы.

Председатель

