

Государственный комитет по имуществу Республики Беларусь

Республиканское унитарное предприятие
«Проектный институт Белгипрозем»



МАТЕРИАЛЫ

о предоставлении земельного участка для проведения аукциона по продаже земельного участка в частную собственность граждан Республики Беларусь для строительства и обслуживания многоквартирного жилого дома по ул. Туполевской, У-2 в г.п. Мачулищи Минского района Минской области (объект № 24-2022/М)

от

23 ОКТ 2023

№ 6681-23/1

Заместитель начальника отдела

М.Н.Геращенко

Начальник сектора

Е.В.Бугаёва



Минск 2023

Перечень документов, находящихся в материалах

№ п/п	Наименование документа	Номера листов
1.	Пояснительная записка	3, 4
2.	Поручение Мачулищанского посисполкома	5
3.	Решение Мачулищанского посисполкома об утверждении градостроительного паспорта земельного участка	6
4.	Градостроительный паспорт земельного участка	7-33
5.	Решение о формировании перечня свободных (незанятых) земельных участков	34
6.	Перечень свободных (незанятых) земельных участков	35-38
7.	Справка Мачулищанского посисполкома	39
8.	Письмо УП «Проектный институт Белгипрозем» в адрес Министерства обороны Республики Беларусь	40
9.	Заключение Главного оперативного управления Генерального штаба Вооруженных сил Республики Беларусь	41
10.	Земельно-кадастровый план земель землепользователей Минского района Минской области	42
11.	Ведомость вычисления площадей контуров по видам земель	43
12.	Экспликация земельного участка	44
13.	Расчет кадастровой стоимости земельного участка	45, 46
14.	Абрис	47
15.	Ведомость обработки данных спутниковых измерений	48
16.	Каталог координат точек поворота фиксированной границы земельного участка	49
17.	Схема связи с объектами местности точек поворота границы земельного участка	50
18.	План границы земельного участка	51
19.	Сведения об ограничениях (обременениях) прав на земельный участок	52
20.	Акт об ознакомлении заинтересованных сторон с установленной, восстановленной границей земельного участка на местности	53
21.	Справка о внесении сведений о границе земельного участка в базу данных земельных участков с установленными границами	54
22.	Проект решения	55, 56

Составил: инженер



Н.И. Боричевский

ПОЯСНИТЕЛЬНАЯ ЗАПИСКА

Оформление материалов о предоставлении земельного участка для проведения аукциона по продаже земельного участка в частную собственность граждан Республики Беларусь для строительства и обслуживания многоквартирного жилого дома (размещение объектов усадебной застройки) по ул. Туполевской, У-2 в г.п. Мачулищи Минского района Минской области (объект № 24-2022/М) выполнено на основании поручения Мачулищанского посельского исполнительного комитета от 16.08.2023 № 2-37/419 (вход. от 17.08.2023 № 7363-23/1-12) и договора подряда от 04.09.2023 № 6681-23, заключенного между УП «Проектный институт Белгипрозем» и Мачулищанским посисполкомом.

Материалы оформлены в соответствии с главой 10 Положения о порядке изъятия и предоставления земельных участков, утвержденным постановлением Совета Министров Республики Беларусь 13.01.2023 № 32.

Земельный участок расположен в г.п. Мачулищи. При обследовании земельного участка на местности в октябре 2023г. установлено, что на участке отсутствуют строения, участок не используется. На земельном участке произрастает древесно-кустарниковая растительность (насаждения), которая является дикорастущей и материальной ценности не имеет.

Подъезд к участку будет осуществляться по существующей уличной сети г.п. Мачулищи.

Земельный участок находится в пригородной зоне города Минска. Место его размещения соответствует градостроительному паспорту земельного участка, утвержденному решением Мачулищанского посисполкома от 26.05.2023 № 132. Данный земельный участок включен в перечень свободных (незанятых) земельных участков по Мачулищанскому поссовету для строительства и обслуживания многоквартирного жилого дома (решение Мачулищанского посисполкома от 22.09.2023 № 240).

Площадь земельного участка составляет 0,1500 га (0,0602 га земель под древесно-кустарниковой растительностью (насаждениями), 0,0898 га неиспользуемых земель) из земель г.п. Мачулищи.

Плодородный слой почвы из-под пятен застройки подлежит снятию и использованию для благоустройства территории данного земельного участка.

Мачулищанский посисполком не несет убытков при предоставлении земельного участка для проведения аукциона по продаже земельного участка в частную собственность граждан Республики Беларусь для строительства и обслуживания многоквартирного жилого дома.

Кадастровая стоимость земельного участка составила 38175,00 руб.

Землеустроительные работы по установлению границы земельного участка на местности выполнялись в соответствии с Инструкцией о порядке проведения работ по установлению (восстановлению), изменению границ земельных участков, утвержденной постановлением Государственного комитета по имуществу Республики Беларусь от 23.12.2022 № 44.

Координаты точек поворота границы земельного участка, взяты из градостроительного паспорта (объект № 24-2022/М). На местность точки поворота границы земельного участка переносились по координатам инструментальным способом с использованием спутникового приемника Trimble R6 в режиме RTK. Дифференциальные поправки режима реального времени получены из

вычислительного центра спутниковой сети точного позиционирования Республики Беларусь на основании договора, заключенного между УП «Проектный институт Белгипрозем» и государственным предприятием «Белгеодезия».

Преобразование координат, полученных из вычислений полевых спутниковых наблюдений, из ITRS (ITRF2005) в систему координат 1963 года выполнено с использованием программного обеспечения Trimble Access с применением трансформации ИГД по сетке.

Граница земельного участка проходит в створе точек, закрепленных межевыми знаками. Вид закрепления на местности точек поворота границы земельного участка указан в каталоге координат. По возможности выполнена привязка точек поворота границы земельного участка к объектам местности.

Председатель Мачулищанского посисполкома ознакомлен на местности с границей земельного участка и принял межевые знаки, о чем свидетельствует ее подпись в акте об ознакомлении заинтересованных сторон с установленной, восстановленной границей земельного участка на местности от 06.10.2023.

Система координат 1963 года. Граница фиксированная.

Вычисленная по координатам точек поворота площадь земельного участка составила 0,1500 га.

Земельный участок имеет ограничения в использовании, в связи с расположением его на природных территориях, подлежащих специальной охране (в зоне санитарной охраны источников питьевого водоснабжения централизованных систем питьевого водоснабжения, водозабор «Острова» (второй пояс). Других ограничений по наземным признакам при выполнении полевых работ, а также на основании сведений, содержащихся в земельно-информационной системе Минского района и градостроительном паспорте, не выявлено.

Сведения о границе земельного участка внесены в базу данных земельных участков с установленными границами геопортала земельно-информационной системы Республики Беларусь.

Материалы о предоставлении земельного участка для проведения аукциона по продаже земельного участка в частную собственность граждан Республики Беларусь для строительства и обслуживания многоквартирного жилого дома по ул. Туполевской, У-2 в г.п. Мачулищи Минского района Минской области (объект № 24-2022/М) подготовлены для рассмотрения и принятия решения в установленном порядке.

Составил: инженер



Н.И. Боричевский



Получено по СМДО

Минский районный исполнительный комитет

Мінскі раённы выканаўчы камітэт

МАЧУЛІШЧАНСКИ ПАСЯЛКОВЫ ВЫКАНАЎЧЫ КАМІТЭТ

вул. Гвардзейская, 13, г. п. Мачулішчы, 223012, Мінскі раён
тэл. (017) 516 14 73, факс 516 14 72

16.08.2023 № 2-37/419

МАЧУЛИЩАНСКИЙ ПОСЕЛКОВЫЙ ИСПОЛНИТЕЛЬНЫЙ КОМИТЕТ

ул. Гвардейская, 13, г. п. Мачулиши, 223012, Минский район
тел. (017) 516 14 73, факс 516 14 72

Рр. 6680-23
6681-23
6682-23
6683-23

На № _____ ад _____

И.В. Федоренко

РУП «Проектный институт Белгипрозем»
г. Минск, ул. Казинца 86, корп. 3

Ю.А. Бугаев В.В.

Мачулищанский поселковый исполнительный комитет просит изготовить материалы по формированию земельных участков для проведения аукциона по продаже земельных участков в частную собственность гражданам Республики Беларусь для строительства и обслуживания многоквартирных жилых домов в г.п. Мачулищи.

Оплату гарантируем.

Приложение:

- Градостроительный паспорт земельного участка У-1, объект №23-2022М
- Градостроительный паспорт земельного участка У-2, объект №24-2022М
- Градостроительный паспорт земельного участка У-3, объект №25-2022М
- Градостроительный паспорт земельного участка У-7, объект №28^а-2022М

Заместитель председателя

[Handwritten signature]

Т.И. Романова

Копия верна

5161471
Коробейко Л.В.

РЕСПУБЛИКАНСКОЕ УНИТАРНОЕ ПРЕДПРИЯТИЕ
«ПРОЕКТНЫЙ ИНСТИТУТ
БЕЛГИПРОЗЕМ»
17 АВГ 2023
ВХОД. № 7363.23/1-12



МІНСКІ РАЁННЫ
ВЫКАНАЎЧЫ КАМІТЭТ

МИНСКИЙ РАЙОННЫЙ
ИСПОЛНИТЕЛЬНЫЙ КОМИТЕТ

МАЧУЛІШЧАНСКІ ПАСЯЛКОВЫ
ВЫКАНАЎЧЫ КАМІТЭТ

МАЧУЛИЩАНСКИЙ ПОСЕЛКОВЫЙ
ИСПОЛНИТЕЛЬНЫЙ КОМИТЕТ

РАШЭННЕ

РЕШЕНИЕ

26.05.2023 № 132

г.п. Мачулішчы

г.п. Мачулищи

Об утверждении градостроительных паспортов земельных участков для продажи с аукциона гражданам в частную собственность для строительства и обслуживания многоквартирных жилых домов

На основании подпункта 4.4 пункта 4 Технического кодекса установившейся практики 45-3.01-294-2014 (02250) Мачулищанский поселковый исполнительный комитет

РЕШИЛ:

Утвердить разработанные ОАО «Белкомкомплекспроект» градостроительные паспорта:

на земельный участок У-1 (объект № 23-2022/М) для строительства и обслуживания многоквартирного жилого дома по адресу Минская область, Минский район, Мачулищанский поселковый совет, г.п. Мачулищи, ул. Туполевская для формирования земельного участка на аукцион по продаже в частную собственность;

на земельный участок У-2 (объект № 24-2022/М) для строительства и обслуживания многоквартирного жилого дома по адресу Минская область, Минский район, Мачулищанский поселковый совет, г.п. Мачулищи, ул. Туполевская для формирования земельного участка на аукцион по продаже в частную собственность;

на земельный участок У-3 (объект № 25-2022/М) для строительства и обслуживания многоквартирного жилого дома по адресу Минская область, Минский район, Мачулищанский поселковый совет, г.п. Мачулищи, ул. Туполевская для формирования земельного участка на аукцион по продаже в частную собственность;

на земельный участок У-4 (объект № 26-2022/М) для строительства и обслуживания многоквартирного жилого дома по адресу Минская область, Минский район, Мачулищанский поселковый совет, г.п. Мачулищи, ул. Туполевская для формирования земельного участка на аукцион по продаже в частную собственность;

на земельный участок У-5 (объект № 27-2022/М) для строительства и обслуживания многоквартирного жилого дома по адресу Минская область, Минский район, Мачулищанский поселковый совет, г.п. Мачулищи, ул. Туполевская для формирования земельного участка на аукцион по продаже в частную собственность;

на земельный участок У-6 (объект № 28-2022/М) для строительства и обслуживания многоквартирного жилого дома по адресу Минская область, Минский район, Мачулищанский поселковый совет, г.п. Мачулищи, ул. Туполевская для формирования земельного участка на аукцион по продаже в частную собственность;

на земельный участок У-7 (объект № 28а-2022/М) для строительства и обслуживания многоквартирного жилого дома по адресу Минская область, Минский район, Мачулищанский поселковый совет, г.п. Мачулищи, ул. Авиаторов для формирования земельного участка на аукцион по продаже в частную собственность.

Председатель

Управляющий делами



С.В.Кривошей

Н.А.Турляк

УТВЕРЖДЕНО

Решением Мачулищанского
поселкового исполнительного комитета

№ 132

От "26" мая 2023 года

Заказчик: ГУ "Центр по
обеспечению деятельности
бюджетных организаций
Минского района"

ГРАДОСТРОИТЕЛЬНЫЙ ПАСПОРТ ЗЕМЕЛЬНОГО УЧАСТКА У-2

для строительства и обслуживания многоквартирного жилого дома по адресу Минская
область, Минский район, Мачулищанский поселковый совет, г.п.Мачулищи,
ул.Туполевская
Объект № 24-2022/М

Разработчик: ОАО "Белкомкомплекспроект"

Директор



С.В. Кричко

Главный архитектор проекта

A handwritten signature in blue ink, likely belonging to E.N. Mazlova.

Е.Н. Мазлова

Минск 2022

СОДЕРЖАНИЕ

градостроительного паспорта на земельный участок

№ п/п	Название раздела	Примечание
1	Содержание градостроительного паспорта на земельный участок	
2-3	Лист согласований	
4-4.1	Общие сведения. Характеристика земельного участка	
5	Регламенты использования и застройки земельного участка (начало)	
6	Регламенты использования и застройки земельного участка (окончание)	
7	Ситуационная схема размещения участка	
8	Схема размещения участка на карте со спутника Земли	
9	Схема размещения участка на выкопировке из СКТО Минского района	
10	Планировочная схема земельного участка М 1:500	
11	Схема инженерно-технического обеспечения земельного участка М1:1000	
12	Инженерно-топографический план М1:500	
13	Фотофиксация территории	
14	Фотофиксация территории	
15	Письмо ГП "Водоканал Минского района" о предоставлении информации о технических возможностях	
16-17	Письмо УП "МИНГАЗ" о предоставлении информации о технических возможностях	
18-19	Письмо Минского РЭС о предоставлении информации о технических возможностях	
20	Письмо КИЗ "Домосед 2004" о предоставлении информации о технических возможностях на водоснабжение и водоотведение	
21	Письмо КИЗ "Домосед 2004" о предоставлении информации о технических возможностях на электроснабжение	

№ 24-2022/М

Изм.	Кол.уч.	Лист	№ док.	Подп.	Дата
					12.22
ГАП		Мазлова			
Разраб.		Шилович			12.22

г.п.Мачулищи, Мачулищанский поселковый совет, Минский район

Содержание градостроительного паспорта на земельный участок

Стадия	Лист	Листов
	1	21
ОАО "Белкомкомплекспроект"		

№ п/п, № инв. л., № докум. и дата зам. инв. л.

ЛИСТ согласования градостроительного паспорта земельного участка по ул. Туполевская в г.п. Мачулищи (окончание)

Организация. Должность	Ф.И.О.	Печать/Подп.	Дата	Примечание
Минский РЭС	Бекшиш		20.12.2022	Нет сетей
Минский районный цех электросвязи				
Минский Линейно-технический цех				

№ в. и подл. / Подпись и дата / Взам. и в.в. №

№ 24-2022/М

Изм.	Кол.уч.	Лист	№ док.	Подп.	Дата	г.п.Мачулищи, Мачуличанский поселковый совет, Минский район	Стадия	Лист	Листов
ГАП		Мазлова			12.22			3.1	
Разраб.		Шилович			12.22	Лист согласований	ОАО "Белкомплекспроект"		

ХАРАКТЕРИСТИКА ЗЕМЕЛЬНОГО УЧАСТКА (окончание)

Для подключения к сетям связи требуется получить ТУ РУП "Белтелеком", разработать и согласовать проектно-сметную документацию.

Согласно письма Минского РЭС, Минские электрические сети, РУП "Минскэнерго" от 30.12.2022г. №12/1518 электрические сети, расположенные в районе испрашиваемого земельного участка, не находятся на балансе Минского РЭС. Собственником электрических сетей по ул.Туполевская является ЖСПК "Домосед 2004".

Согласно письма ЖСПК "Домосед 2004" техническая возможность подключения к существующим электросетям имеется. С потребительской мощностью до 10 кВт (без электроотопления и ГВС), с условием возмещения затрат за подключение в размере, установленном решением собрания кооператива. Для определения точек подключения к сетям кооператива необходимо обратиться за техническими условиями.

Согласно письма ГП "Водоканал Минского района" от 04.01.2023г. №1-11/16 испрашиваемый участок в н.п. Мачулищи - сети водоснабжения и водоотведения на балансе предприятия отсутствуют. Присоединение к сетям водоснабжения в районе объекта возможно, при условии согласия собственника ЖСПК "Домосед 2004".

Согласно письма ЖСПК "Домосед 2004" от 3 февраля 2023г. №26 подключение испрашиваемого земельного участка к сетям водоснабжения и водоотведения, возведенных данным кооперативом возможно с условием возмещения затрат в размере, установленном решением собрания кооператива. Для определения точек подключения к сетям кооператива необходимо обратиться за техническими условиями.

Согласно письма УП МИНГАЗ от 21.12.2022г. №02-28/1895 имеется техническая возможность подключение объекта к существующим газораспределительным сетям. Ближайшая точка подключения от существующей сети газопровода среднего давления Д=63мм полиэтилен по ул.Туполевской со строительством газопровода-ввода из полиэтиленовых труб. Заказчиком по строительству газопровода выступал КИЗ "Домосед".

На схеме инженерно-технического обеспечения земельного участка в М 1:1000 показаны предполагаемые места подключения коммуникаций для данного земельного участка к инженерным сетям населенного пункта и возможная трассировка перспективных инженерных сетей для подключения участка, которые следует запроектировать и построить после получения технических условий у заинтересованных организаций. Точные места подключений коммуникаций определяются после получения технических условий и разработки проектной документации. Проектирование и строительство участков всех инженерных сетей от возможных точек подключения к сетям населенного пункта до ввода на земельный участок является обременением к данному земельному участку, что предполагает дополнительные материальные расходы для застройщика.

Планировочные ограничения:

- соблюдение минимальных противопожарных и санитарно - бытовых разрывов, охранных зон инженерных сетей с учётом требований и рекомендаций действующих ТНПА;
- необходимость соблюдения требований Санитарных норм, правил и гигиенических нормативов действующих на территории Республики Беларусь;
- соблюдение правил и рекомендаций Водного кодекса Республики Беларусь и Закона о растительном мире.

№ п/п, № инв. л., № инв. д., дата, зам. инв. л.

						№ 24-2022/М			
Изм.	Кол.уч.	Лист	№ док.	Подп.	Дата	г.п.Мачулищи, Мачулищанский поселковый совет, Минский район	Стадия	Лист	Листов
								4.1	
ГАП		Мазлова			12.22	Общие сведения. Характеристика земельного участка.	ОАО "Белкомплекспроект"		
Разраб.		Шилович			12.22				

РЕГЛАМЕНТЫ ИСПОЛЬЗОВАНИЯ ЗАСТРОЙКИ ЗЕМЕЛЬНОГО УЧАСТКА (начало)

№ п/п	Вид требования	Содержание требования
1	Функциональное назначение земельного участка и его частей	Для строительства и обслуживания многоквартирного жилого дома
2	Состав объекта строительства	Многоквартирный жилой дом с хозяйственными постройками, согласно главе 6.3, СН 3.01.03-2020 "Планировка и застройка населенных пунктов"
3	Показатели по вместимости объектов строительства	Многоквартирный жилой дом для проживания одной семьи
4	Требования к расположению объектов на земельном участке	В соответствии с ограничениями, установленными в разрешении на строительство, в соответствии с действующим законодательством, в соответствии с требованиями рекомендациями следующих ТНПА: 1. п.6.3.9-6.3.13, СН 3.01.03-2020 "Планировка и застройка населенных пунктов" 2. СН 3.02.01-2019 "Жилые здания. Строительные нормы"; 3. СН 2.02.05-2020 "Пожарная безопасность зданий и сооружений"
5	Площадь земельного участка, га (кв.м)	0,15 га (1500м ²)
6	Коэффициент интенсивности застройки земельного участка (отношение суммарной площади пола всех этажей зданий (здания) во внешних габаритах к площади земельного участка)	0,15 - 0,80
7	Коэффициент застройки земельного участка (отношение площади застроенной части земельного участка к площади участка)	0,15 - 0,55
8	Озеленение, % (доля площади земельного участка обязательная к озеленению)	30-45%
9	Архитектурные требования к элементам фасадов кровли и т.д.	Проект жилого дома рекомендовано согласовать с территориальным подразделением архитектуры местного исполнительного органа
10	Максимально предельные значения высоты застройки	Высотой до 7 метров и архитектурной высотой до 12 метров, согласно п.3.1, п.3.4 и п. 5.5.1 СН 3.02.07-2020 «Объекты строительства. Классификация».
11	Требования по обеспечению парковок и стоянок, минимальному количеству машино-мест, размещаемых на земельном участке	Предусматривать возможность размещения мест для хранения личного транспортного средства на территории участка
12	Требования к размещению на земельном участке художественно-декоративных композиций и малых архитектурных форм	Согласно требованиям ТКП 45-3.02-69-2007 "Благоустройство территорий. Озеленение. Правила проектирования и устройства".
13	Требования по характеру благоустройства и озеленения земельного участка	Согласно требованиям СН 3.01.03-2020 "Планировка и застройка населенных пунктов" в местах свободных от застройки, проезда, тротуара обеспечить устройство газона.
14	Требования к ограждению земельного участка	Согласно п. 6.3.18-6.3.20 СН 3.01.03-2020 "Планировка и застройка населенных пунктов"

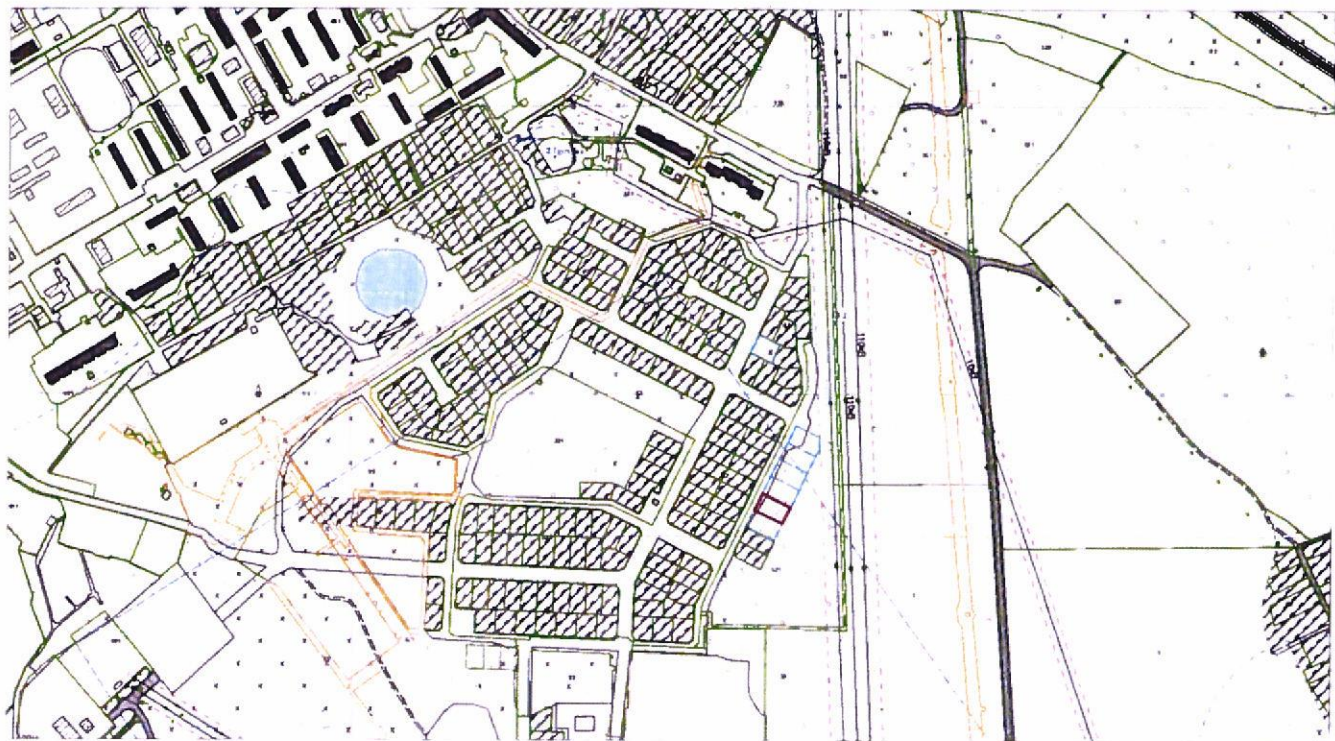
№ 24-2022/М

Изм. Кол.уч. Лист N док. Подп. Дата

ГАП Мазлова 12.22

Разраб. Шилович 12.22

г.п.Мачулищи, Мачулищанский
поселковый совет, Минский районРегламенты использования и
застройки земельного участка
(начало)Стадия Лист Листов
5ОАО
"Белкомпроект"



Условные обозначения

- Местоположение испрашиваемого земельного участка
- Существующая застройка
- Возможность размещения земельных участков в перспективе



№ 24-2022/М

Изм.	Кол.уч.	Лист	№ док.	Подп.	Дата
ГАП		Мазлова			12.22
Разраб.		Шилович			12.22

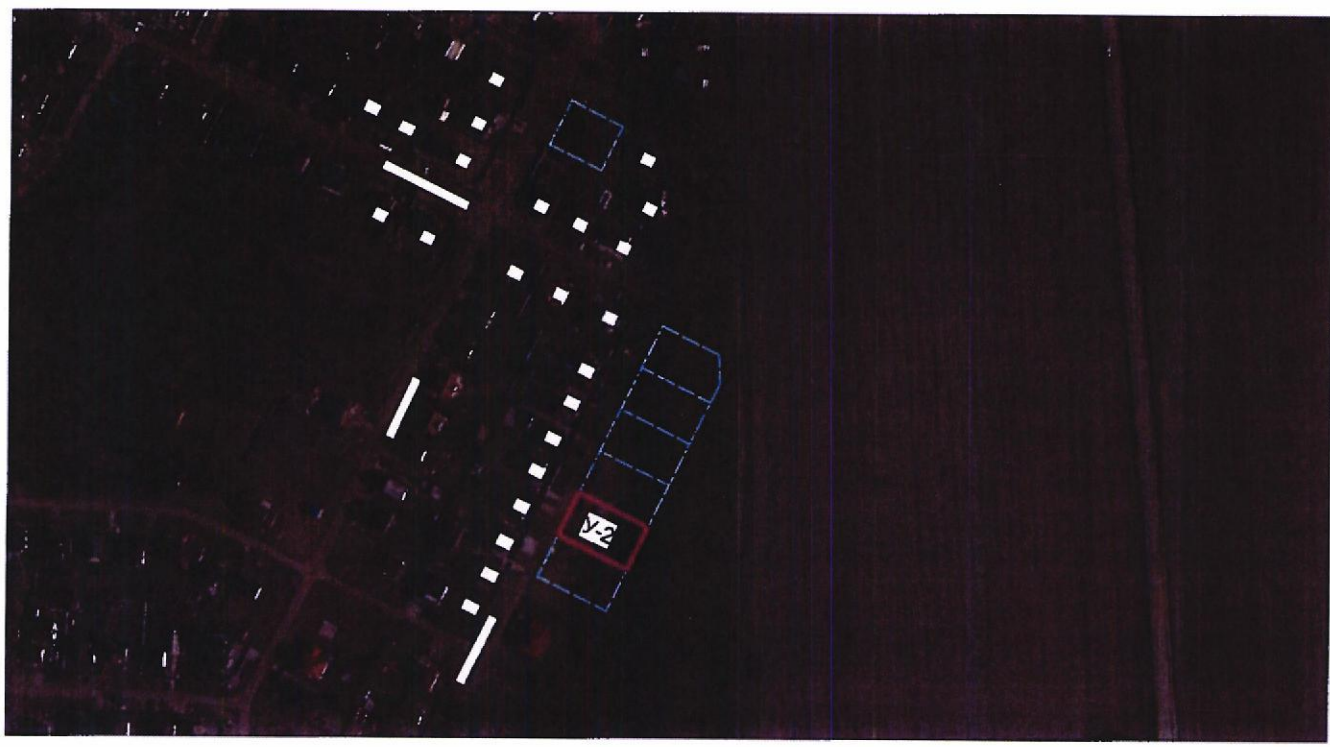
г.п.Мачулищи, Мачуличанский поселковый совет, Минский район

Ситуационная схема размещения участка

Стадия	Лист	Листов
	7	

ОАО "Белкомкомплекспроект"

ИНВ. N ПОДЛ. ПОДПИСЬ И ДАТА ВЗАИМ. ИНВ. N



Условные обозначения

- Местоположение испрашиваемого земельного участка
- Возможность размещения земельных участков в перспективе



№ 24-2022/М

						№ 24-2022/М		
						г.п.Мачулищи, Мачуличанский поселковый совет, Минский район	Стадия	Лист
	Изм.	Кол.уч.	Лист	N док.	Подп.	Дата		Листов
	ГАП		Мазлова			12.22		8
	Разраб.		Шилович			12.22	ОАО "Белкомплекспроект"	

инв. и поддл. | подпись и дата | взам. инв. N

Условные обозначения

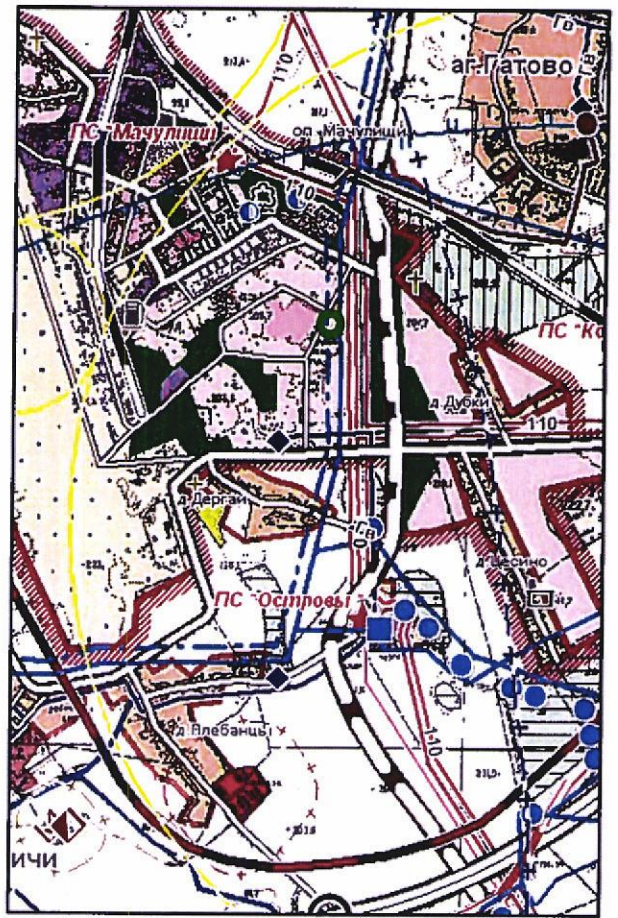
- Местоположение испрашиваемого земельного участка
- АДМИНИСТРАТИВНО-ТЕРРИТОРИАЛЬНОЕ УСТРОЙСТВО**
 - Границы
 - Минского района
 - Городских земель
 - Сельских населенных пунктов
- ФУНКЦИОНАЛЬНОЕ ИСПОЛЬЗОВАНИЕ ТЕРРИТОРИИ**
 - Населенные пункты**
 - жилые
 - производственные
 - общественные
 - ландшафтно-рекреационные
 - спецтерритории
 - прочие
 - Сельские населенные пункты**
 - Сельские населенные пункты
 - Крестьянские (фермерские) хозяйства
 - Сельскохозяйственные земли
 - Земли запаса
 - Реки, каналы
 - Мелиорированные земли
 - Кладбища
 - Лесопарковая часть зеленой зоны
 - Лесопарковая часть зеленой зоны - проект (Предложения Генерального плана г. Минска)
 - Сельскохозяйственные производственные (комплексы фермы, мехдворы, складские сектора)

КОММУНИКАЦИИ И ОБЪЕКТЫ ИНЖЕНЕРНОЙ ИНФРАСТРУКТУРЫ

- Газоснабжение
- Газопроводы высокого давления (Гв)
- Газораспределительные станции
- Электроснабжение
- Электроподстанции напряжением 110 кВ
- Линии электропередачи напряжением 110 кВ
- Водоснабжение и водоотведение
- Насосные станции II подъема водозаборы и водоводы хозяйственного водоснабжения
- Очистные сооружения, канализационные коллекторы, канализационные насосные станции
- Очистные сооружения ликвидируемые

ТЕРРИТОРИИ, ИМЕЮЩИЕ РЕЖИМНЫЕ ОГРАНИЧЕНИЯ ХОЗЯЙСТВЕННОЙ ДЕЯТЕЛЬНОСТИ

- Зоны санитарной охраны водозаборов (III пояс)



САНИТАРНО-ЗАЩИТНЫЕ ЗОНЫ

- Производственных объектов
- Сельскохозяйственных объектов
- Объектов инженерной инфраструктуры, объектов утилизации отходов
- Зоны от спецтерритории

ИСТОРИКО-КУЛЬТУРНЫЕ ЦЕННОСТИ

- Памятники природы

ОБЪЕКТЫ ОТДЫХА

- Агросадьбы

КОММУНИКАЦИИ И ОБЪЕКТЫ ТРАНСПОРТНОЙ ИНФРАСТРУКТУРЫ

- Транспортные сооружения и объекты автодорожного сервиса
- Пересечения транспортных коммуникации в разных уровнях
- Автозаправочные станции (АЗС), многотопливные автозаправочные станции (МАЗС)
- Автодороги и улицы
- Национального значения
- Локального значения
- Городские улицы
- Сельские улицы
- Железные дороги
- Железнодорожные пути



№ 24-2022/М

Изм.	Кол.уч.	Лист	N док.	Подп.	Дата
ГАП		Мазлова			12.22
Разраб.		Шилович			12.22

г.п.Мачулищи, Мачулищанский
поселковый совет, Минский район

Стадия Лист Листов
9

Схема размещения земельного
участка на выкопировке из СКТО
Минского района

ОАО
"Белкомпроект"

Инв. и подл. и дат. Взам. инв. и

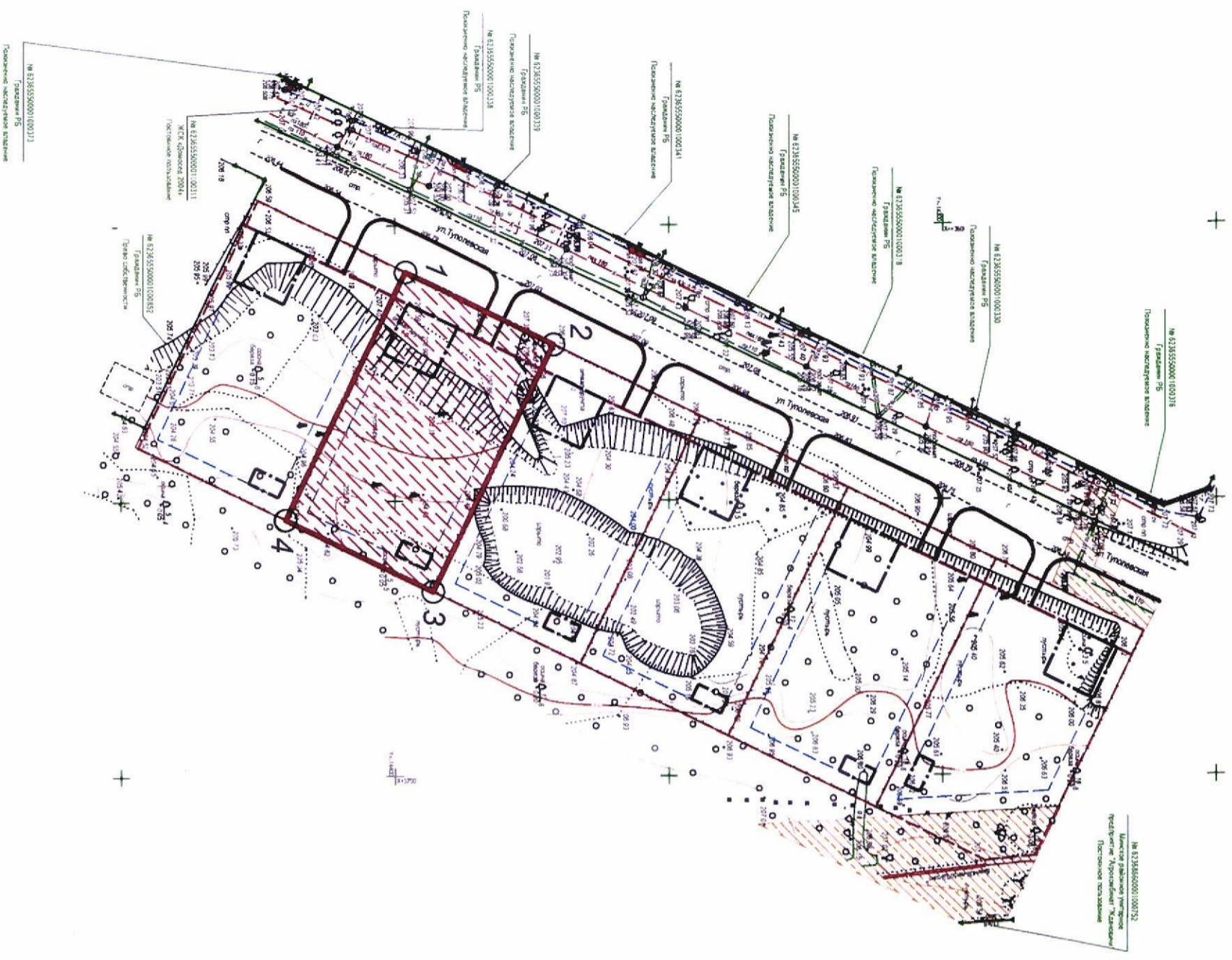
Система координат г. Минска

№ точки	координаты участка
1	X=-14398.11 Y=3608.37
2	X=-14371.15 Y=3621.52
3	X=-14393.07 Y=3666.46
4	X=-14420.03 Y=3653.30



Условные обозначения

- Граница земельного участка
- Линия регулирования застройки
- Рекомендуемое размещение зданий
- Подъезд, который следует проектировать и построить (рекомендуемое размещение)
- Законодательно зарегистрированные границы земельных участков
- Граница застройки на земельном участке*
- Перспективные земельные участки
- Охранная зона существующих инженерных сетей (запрещается строительство зданий и сооружений)



Система координат г. Минска
Система высот Балтийская

Заявление: № 4705 от 20.12.2022

Лл-15-3,7

№ 53/22

Изм.	Кол.уч.	Лист	Н док.	Подпись	Дата
Директор		Коричко			12.22
Нач. Геослужбы		Лазаренко			12.22
Вед. Специалист		Абраменко			12.22

Заказчик: Государственное учреждение "Центр по обеспечению деятельности бюджетных организаций Минского района"

ТОПОГРАФИЧЕСКИЙ ПЛАН
М 1:500
ВЫСОТА СЕЧЕНИЯ РЕЛЬЕФА 0,5 М

ОАО "Белкомплекспроект"
Минская областная Геослужба

№ 24-2022/М

Изм.	Кол.уч.	Лист	Н док.	Подп.	Дата
ГАП		Мазлова			12.22
Разраб.		Шиглович			12.22

г.п. Мачулищи, Мачулищанский
поселковый совет, Минский район

Планировочная схема
земельного участка М 1:1000

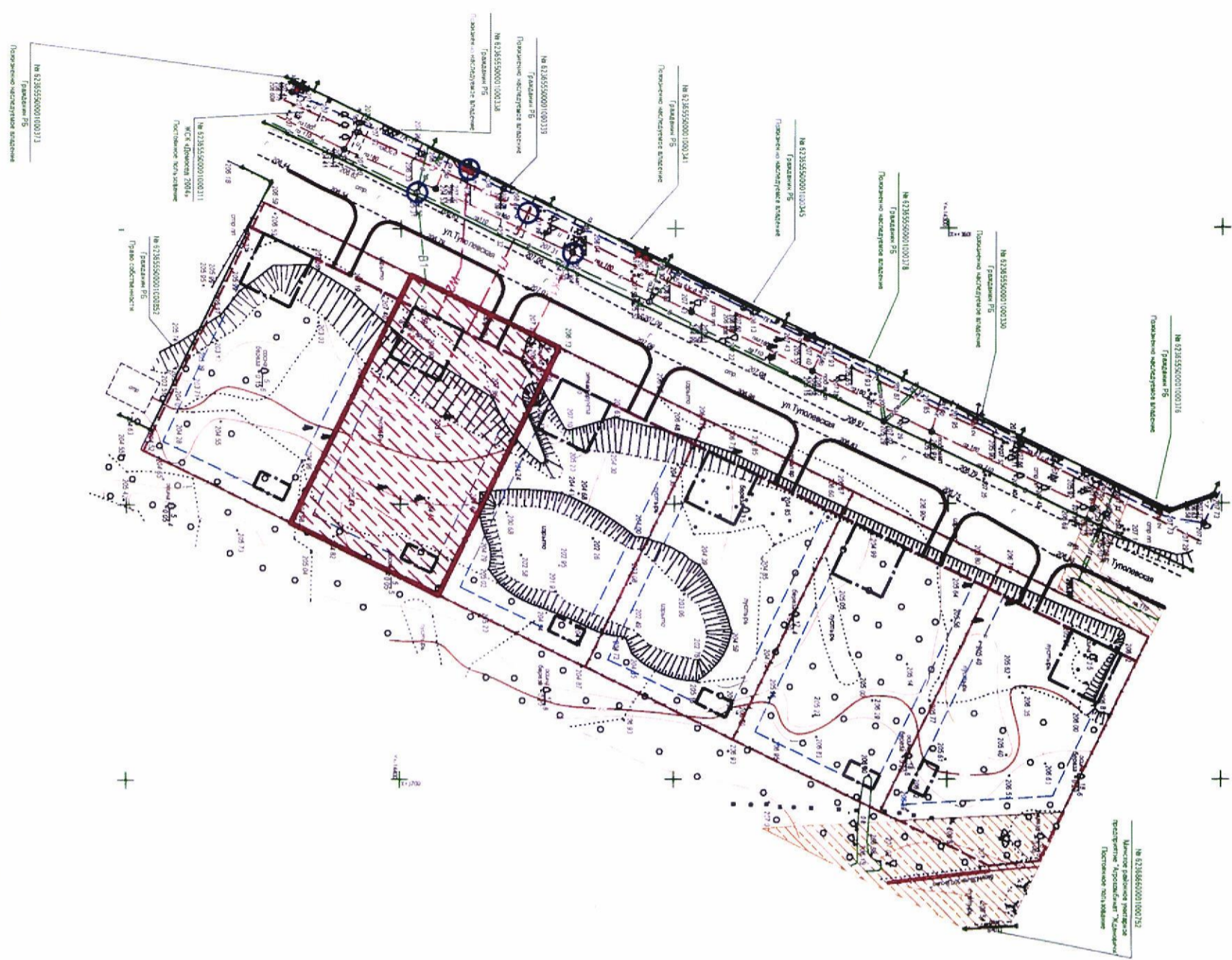
"Белкомплекспроект"
ОАО

*Противопожарные разрывы между зданиями и сооружениями на соседних участках принимаются в соответствии с Таблицей 7, СН 2.02.05-2020 "Пожарная безопасность зданий и сооружений" в зависимости от степени огнестойкости зданий и сооружений. Здания и пожарные отсеки по функциональной пожарной опасности относятся к классу Ф1.4 для многоквартирных жилых домов (пожарные отсеки в соответствии с Таблицей Г.2, приложение Г).

И.В. М. Д. П. Подпись и дата: 20.12.2022

Подключение к инженерным сетям ЖСПК "Домосед 2004" возможно при возмещении затрат за присоединение новых пользователей, согласно условиям коллективного договора ЖСПК "Домосед 2004" (следует обращаться в управление ЖСПК "Домосед 2004").

** Протиопожарные разрывы между зданиями и сооружениями на соседних участках принимаются в соответствии с Таблицей 7, СН 2.02.05-2020 "Пожарная безопасность зданий и сооружений" в зависимости от степени огнестойкости зданий и сооружений. Здания и пожарные отсеки по функциональной пожарной опасности относятся к классу Ф1.4 для многоквартирных жилых домов (пожарные отсеки в соответствии с Таблицей 7.2, приложение Г).



Изм.	Коп.уч.	Лист	Н док.	Подпись	Дата
Директор		Кожичко			12.22
Нач. Геослужбы		Лазаренко			12.22
Вед. Спецалист		Абраменко			12.22
Изм.	Коп.уч.	Лист	Н док.	Подп.	Дата
ГАП	Мазлова				12.22
Разраб.	Шилпович				12.22

Система координат г. Минска
Система высот Балтийская

Заявление: № 4705 от 20.12.2022

Лл -15-3.7

№ 53/22

№ 24-2022/М

Заказчик: Государственное учреждение "Центр по обеспечению деятельности бюджетных организаций Минского района"

ТОПОГРАФИЧЕСКИЙ ПЛАН
М 1:500
ВЫСОТА СЕЧЕНИЯ РЕЛЬЕФА 0.5 М

ОАО "Белкомпроект"
Минская областная Геослужба

г.п. Мачулищи, Мачулищанский поселковый совет, Минский район

Схема инженерно-технического обеспечения земельного участка
М 1:1000

"Белкомпроект"
ОАО

12
12.05-22
2-22
23



- Условные обозначения**
- Граница земельного участка
 - Линия регулирования застройки
 - Рекомендуемое размещение зданий
 - Подъезд, который следует запроектировать и построить (рекомендуемое размещение)
 - Закондательно зарегистрированные границы земельных участков
 - Граница застройки на земельном участке*
 - Перспективные земельные участки
 - Охранная зона существующих инженерных сетей (запрещается строительство зданий и сооружений)
 - В1 — Водопровод (со строительством водопровода ввода, колодца и установки счетчика)
 - Г1 — Газоснабжение (со строительством газопровода-ввода)
 - W2 — Электрообеспечение
 - К1 — Хоз-Бытовая канализация
 - Предполагаемое место подключения проектируемых сетей к существующим*



Вид 1



Вид 2



И.в. и подл. | Подпись | Дата | Взам. и вв. N

№ 24-2022/М

Изм.	Кол.уч.	Лист	N док.	Подп.	Дата	Стадия	Лист	Листов
						г.п.Мачулищи, Мачуличанский поселковый совет, Минский район	12	
ГАП		Мазлова			12.22			
Разраб.		Шилович			12.22	Фотофиксация территории	ОАО "Белкомлекспроект"	

Вид 3



Вид 4



ИВ. и подл. и подпись и дата Взам. инв. N

№ 24-2022/М

Изм.	Кол.уч.	Лист	N док.	Подп.	Дата
ГАП		Мазлова			12.22
Разраб.		Шилович			12.22

г.п.Мачулищи, Мачуличанский поселковый совет, Минский район

Стадия	Лист	Листов
	13	

Фотофиксация территории

ОАО "Белкомплекспроект"

Мінскі раённы
выканаучы камітэт

ВЫТВОРЧАЕ КАМУНАЛЬНАЕ
УНІТАРНАЕ ПРАДПРЫЕМСТВА
«ЖКГ МІНСКАГА РАЁНА»

КАМУНАЛЬНАЕ ДАТЧЫНАЕ
ВЫТВОРЧАЕ УНІТАРНАЕ ПРАДПРЫЕМСТВА
«ВОДАКАНАЛ МІНСКАГА РАЁНА»

(Дзяржаўнае прадпрыемства
«ВОДАКАНАЛ МІНСКАГА РАЁНА»)

а.г.Лясны, 3, 223040, Мінскі раён,
Тел. 392 21 54 ; e-mail: info@vodokanalmr.by
р/с ВУ74РЈСВ30120567331000000933 ЦБУ № 114
ОАО «Прюрбанк» г. Мінска, пр.Паргызанскі 56/2,
РЈСВВУ2Х, УНП 691536883 ОКПО 301970816000

Минский районный
исполнительный комитет

ПРОИЗВОДСТВЕННОЕ КОММУНАЛЬНОЕ
УНИТАРНОЕ ПРЕДПРИЯТИЕ
«ЖКХ МИНСКОГО РАЙОНА»

КОММУНАЛЬНОЕ ДОЧЕРНЕЕ
ПРОИЗВОДСТВЕННОЕ УНИТАРНОЕ ПРЕДПРИЯТИЕ
«ВОДОКАНАЛ МИНСКОГО РАЙОНА»

(Государственное предприятие
«ВОДОКАНАЛ МИНСКОГО РАЙОНА»)

а.г. Лесной, 3, 223040, Минский район,
Тел. 392 21 54 ; e-mail: info@vodokanalmr.by
р/с ВУ74РЈСВ30120567331000000933 ЦБУ № 114
ОАО «Прюрбанк» г. Мінска, пр.Паргызанскі 56/2,
РЈСВВУ2Х, УНП 691536883 ОКПО 301970816000

04.01.2023 №1-11/16
На №01-12/986 от 02.12.2022

ОАО «Белкомкомплекспроект»

*О предоставлении
технических возможностей*

Государственное предприятие «Водоканал Минского района», рассмотрев запрос по вопросу предоставления технической возможности подключения к сетям водоснабжения и водоотведения многоквартирных жилых домов, расположенных на земельных участках №1-7 в г.п. Мачулищи Мачулищанского п/с Минского района сообщает следующее.

В районе размещения земельных участков, в районе п. Мачулищи Мачулищанского п/с Минского района, сети водоснабжения и водоотведения на балансе предприятия отсутствуют. Присоединение к сетям водоснабжения в районе объекта возможно, при условии согласия собственника КИЗ «Домосед».

Директор

Д.Н. Дрозд



МИНСКЭНЕРГО
МИНСКИЕ ЭЛЕКТРОСЕТИ

Мінскае рэспубліканскае ўнітарнае
прадпрыемства электраэнергетыкі
«МИНСКЭНЕРГА»

МИНСКІЯ ЭЛЕКТРЫЧНЫЯ СЕТКІ
МИНСКІ РАЁН
ЭЛЕКТРЫЧНЫХ СЕТАК

ул. Моладзевая, 30, п.Мачулішчы, 223012
тэл.(017) 542 10 06, факс (017) 5168152
E-mail: mcs@minskenergo.by
СМДЭ - Org 10459
Бягучы рахунак ВУ62 АКВВ 3012 0000 9852 7000 0000
у ААТ «ААБ Беларусбанк»
БИК: АКВВВУ2Х
УНП 100071593, код філіяла для ЭРФ 1071

Минское республиканское унитарное
предприятие электроэнергетики
«МИНСКЭНЕРГО»

МИНСКИЕ ЭЛЕКТРИЧЕСКИЕ СЕТИ
МИНСКИЙ РАЙОН
ЭЛЕКТРИЧЕСКИХ СЕТЕЙ

ул. Молодёжная, 30, п.Мачулиши, 223012
тел.(017) 542 10 06, факс (017) 5168152
E-mail: mcs@minskenergo.by
СМДО - Org 10459
Текущий счет ВУ62 АКВВ 3012 0000 9852 7000 0000
в ОАО «АСБ Беларусбанк»
БИК: АКВВВУ2Х
УНП 100071593, код филиала для ЭСЧФ 1071

30.12.2022 № 12/1518
На № _____ ад _____

Директору ОАО «Белкомплекспроект»

Минский район электрических сетей филиала «Минские электрические сети» РУП «Минскэнерго» рассмотрел Ваше письмо № 01-12/984 от 02.12.2022 года по вопросу предоставления информации о технической возможности подключения к существующим сетям электроснабжения многоквартирных жилых домов, предполагаемых к строительству:

1. Участки №1-4 по ул. Купальская в д. Каролино - есть возможность электроснабжения от существующих сетей;
2. Участок №1 по ул. Центральная в д. Столбуновичи - есть возможность электроснабжения от существующих сетей мощностью 4 кВт;
3. Участок №1 в д. Кругляк - есть возможность электроснабжения от существующих сетей мощностью 4 кВт;
4. Участки №1-2 в д. Чернолески - есть возможность электроснабжения от существующих сетей мощностью 4 кВт;
5. Участки №1-2 в д. Паздерки - есть возможность электроснабжения от существующих сетей;
6. Участки №1-3 по ул. Заречной в д. Самуэлево - есть возможность электроснабжения от существующих сетей;
7. Участок №1 в д. Дубицкая Слобода - для подключения объекта электроснабжения необходимо строительство ВЛИ-0,38 кВ;
8. Участки №1-2 в д. Еськовичи - есть возможность электроснабжения от существующих сетей мощностью 4 кВт;
9. Участки №1-3 по ул. Солнечной в д. Дубинки - есть возможность электроснабжения от существующих сетей;

Вид отправки	Факс	Электронная почта			Почта		
		АСД «Белэнерго» (Lotus Notes)	СМДО	E-mail	Простое письмо	Заказное с уведомлением	С нарочным
Адресат							

10. Участок №1 по ул. Центральной в д. Пятевщина - есть возможность электроснабжения от существующих сетей мощностью 4 кВт;

11. Участки №1, 13,14 по ул.Зеленой в д. Валицковщина - есть возможность электроснабжения от существующих сетей ; участки №15 и 16 - для подключения объекта электроснабжения необходимо строительство ВЛИ-0,38 кВ;

12. Участки №5-7 по ул. Урожайной и №1-4, 8-9 в д. Василевщина - есть возможность электроснабжения от существующих сетей ;

13. Участок №1 по ул. Знатной в д. Русиновичи - есть возможность электроснабжения от существующих сетей мощностью 6,5 кВт;

14. Участок №1 по ул.Центральной в д. Курковичи - есть возможность электроснабжения от существующих сетей ;

15. Участки №1-7 в н.п. Мачулищи – сети электроснабжения не находятся на балансе МЭС.

Гл.инженер



В.М.Мартинovich

5168152



Міністэрства энергетыкі Рэспублікі Беларусь

Дзяржаўнае вытворчае аб'яднанне
па паліву і газіфікацыі «Белпалівагаз»
(ДВА «Белпалівагаз»)

Министерство энергетики Республики Беларусь

Государственное производственное объединение
по топливу и газификации «Белтопгаз»
(ГПО «Белтопгаз»)



**Вытворчае
рэспубліканскае унітарнае
прадпрыемства «МІНГАЗ»
(УП «МІНГАЗ»)**

ул. Ботаничная, 11, 220037, г. Мінск, Рэспубліка Беларусь
Тэл. (017) 2992880, факс (017) 2853633
e-mail: root@mingas.by, http://mingas.by
р/р ВУ17АКВВ30121087600145300000 у філіяле № 514 ААТ
«ААБ Беларусбаню»,
БІК АКВВВУ21514, УНП 100308563, ОКПО 03000992

**Производственное
республиканское унитарное
предприятие «МИНГАЗ»
(УП «МИНГАЗ»)**

ул. Ботаническая, 11, 220037, г. Минск, Республика Беларусь
Тел. (017) 2992880, факс (017) 2853633,
e-mail: root@mingas.by, http://mingas.by
р/р ВУ17АКВВ30121087600145300000 в филиале № 514 ОАО
«АСБ Беларусбанк», БИК АКВВВУ21514, УНП 100308563,
ОКПО 03000992



21.12.2022 № 02-28/1895
На № 01-12/708 от 22.08.2022

ОАО «БЕЛКОМПЛЕКСПРОЕКТ»

Техническая возможность

Прадпрыемства «МІНГАЗ» сообщаем, что техническая возможность газоснабжения
одноквартирных жилых домов (для разработки градостроительных паспортов земельных
участков), расположенных на земельных участках:

Крупницкого с/с Минского района:

- №№ 1-4 по ул.Купальская в д.Каралино, имеется от существующего газопровода
среднего давления Д=63-32мм (полиэтилен) по ул.Купальской со строительством газопроводов-
вводов из полиэтиленовых труб.

Вышеуказанный газопровод введён в эксплуатацию 18.07.2016, передан на баланс
УП «МІНГАЗ» (затраты по проектированию, переданные на баланс предприятия, составляли:
газопровод высокого давления - 35 494,37 руб.коп., ШРП – 1 868,13 руб.коп., газопровод
среднего давления – 7 212,31 руб.коп.), заказчиком по строительству газопровода выступало УП
«МІНГАЗ», потребителем являлся ПК «Новое Каралино». Финансирование строительства
газопровода высокого давления, ШРП, среднего давления – средства республиканского бюджета
в соответствии с Указом Президента Республики Беларусь от 07.02.2006 №72.

- №1 по ул.Центральная в д.Столбуновичи, имеется от существующего газопровода
среднего давления Д=90мм (полиэтилен) по ул.Центральной со строительством газопровода-
ввода из полиэтиленовых труб.

Вышеуказанный газопровод введён в эксплуатацию 11.04.2014, передан на баланс
УП «МІНГАЗ» (затраты, переданные на баланс предприятия, составляли: газопровод высокого
давления – 34 678 304 неденом.руб., ШРП – 150 000 000 неденом.руб., распределительный
газопровод среднего давления обслуживается УП «МІНГАЗ» по договору), заказчиком по
строительству газопровода выступал ПК «СтолбуновичиГАЗ».

- №1 в д.Кругляк, имеется от существующего газопровода среднего давления Д=63мм
(полиэтилен) со строительством газопровода-ввода из полиэтиленовых труб.

Вышеуказанный газопровод введён в эксплуатацию 12.03.2018, передан на баланс
УП «МІНГАЗ» (затраты, переданные на баланс предприятия, составляли 43 742,10 руб.),
инвестором по строительству газопровода среднего давления выступал ПК «Кругляк 2012».

- №№1-2 в д.Чернолески, не имеется (д.Чернолески не газифицирована);

- №№1-2 по ул.Центральная в д.Вербники, имеется от существующего газопровода
среднего давления Д=63мм (полиэтилен) по ул.Центральной со строительством участка
распределительного газопровода из полиэтиленовых труб.

Вышеуказанный газопровод введён в эксплуатацию 14.11.2016, передан на баланс
УП «МІНГАЗ», заказчиком по строительству газопровода выступал ПК «БЕЛКОМПЛЕКСПРОЕКТ»

- №№1-2 в д.Паздерки, не имеется (д.Паздерки не газифицирована)

Открытое акционерное общество
«БЕЛКОМПЛЕКСПРОЕКТ»
Выдающий № 1975
« 27 » 12 20.22 г.

- №№1-3 по ул.Заречная в д.Самуэлево, не имеется (д.Самуэлево не газифицирована);
- №1 в д.Дубицкая Слобода, не имеется (д.Дубицкая Слобода не газифицирована);
- №№1-2 в д.Еськовичи, не имеется (д.Еськовичи не газифицирована);
- №№1-3 по ул.Солнечная, в д.Дубинки, имеется от существующего газопровода среднего давления Д=63мм со строительством газопровода-ввода из полиэтиленовых труб для уч. №1, со строительством участка распределительного газопровода из полиэтиленовых труб для уч. №№2,3.

Вышеуказанный газопровод среднего давления введён в эксплуатацию 04.12.2017, обслуживается УП «МИНГАЗ» по договору, заказчиком по строительству газопровода выступал ПК «ЗакружкаГаз».

- №1 по ул.Центральная в д.Пятевщина, имеется от существующего газопровода среднего давления Д=63мм (полиэтилен) по ул.Центральной со строительством газопровода-ввода из полиэтиленовых труб.

Вышеуказанный газопровод введён в эксплуатацию 30.12.2011, 27.01.2012, передан на баланс УП «МИНГАЗ» (затраты, переданные на баланс предприятия, составляли 977 921 695 неденом.руб.), заказчиком по строительству газопровода выступал ПК «Пятевщина».

Самохваловичского с/с Минского района:

- №1, №13 в д.Валицковщина, имеется от существующего газопровода среднего давления Д=63мм со строительством газопроводов-вводов из полиэтиленовых труб.

Вышеуказанный газопровод введён в эксплуатацию 18.06.2018; обслуживается УП «МИНГАЗ» по договору, заказчиком по строительству газопровода выступал ПК «Тимошки-1».

- №№14-16 по ул.Зеленая в д.Валицковщина, имеется от существующего газопровода среднего давления Д=63мм со строительством газопровода-ввода из полиэтиленовых труб для уч. №14, со строительством участка распределительного газопровода из полиэтиленовых труб для уч. №№15,16.

Вышеуказанный газопровод введён в эксплуатацию 17.10.2016, обслуживается УП «МИНГАЗ» по договору, заказчиком по строительству газопровода выступал ПК «Тимошки-1».

- №№5-7 по ул.Урожайная в д.Василевщина, от существующего газопровода среднего давления Д=63мм со строительством газопроводов-вводов из полиэтиленовых труб.

- №№1-4, №№8-9 по ул.б/н в д.Василевщина, от существующего газопровода среднего давления Д=63мм в районе жилого дома №256 по ул.Урожайной со строительством участка распределительного газопровода из полиэтиленовых труб.

Вышеуказанный газопровод введён в эксплуатацию 17.10.2016, обслуживается УП «МИНГАЗ» по договору, заказчиком по строительству газопровода выступал ПК «Тимошки-1».

- №1 по ул.Центральная в д.Курковичи, имеется от существующего газопровода среднего давления Д=63мм в районе жилого дома №49 со строительством участка распределительного газопровода из полиэтиленовых труб.

Вышеуказанный газопровод, в т.ч. газопроводы-вводы, введён в эксплуатацию 12.09.2017, обслуживается УП «МИНГАЗ» по договору, заказчиком по строительству газопровода выступал ПК «Курковичи-Углы».

- №1 по ул.Знатная в д.Русиновичи, имеется от существующего газопровода среднего давления Д=90мм (полиэтилен) по ул.Знатной со строительством газопровода-ввода из полиэтиленовых труб.

Вышеуказанный газопровод введён в эксплуатацию 01.06.2016, обслуживается УП «МИНГАЗ» по договору (газопровод высокого давления – 32 138,16 руб. коп., ШРП – 14 900 руб. коп. переданы на баланс предприятия), заказчиком по строительству газопровода выступал ПК «Русиновичи 2014».

Юзуфовского с/с:

- №1 по ул.Садовая в аг.Юзуфово, имеется от существующего газопровода низкого давления Д=110мм (полиэтилен) по ул.Садовой со строительством газопровода-ввода из полиэтиленовых труб.

Вышеуказанный газопровод введён в эксплуатацию 28.09.2012, передан на баланс УП «МИНГАЗ» (затраты, переданные на баланс предприятия, составляли 648 247 186 неденом.руб.), заказчиком по строительству газопровода выступало УП «МИНГАЗ», инвестором являлся ПК «Соседи-1».

-- по ул.Центральная в д.Казеково, имеется от существующего газопровода среднего давления $D=63\text{мм}$ (полиэтилен) по ул.Центральной со строительством газопровода-ввода из полиэтиленовых труб.

Вышеуказанный газопровод введён в эксплуатацию 20.08.2014, передан на баланс УП «МИНГАЗ» (затраты, переданные на баланс предприятия, составляли 911 873 097 неденом.руб.), заказчиком по строительству выступало УП «МИНГАЗ», инвестором являлся ПК «Казгаз».

- №1, №№2, 3 по ул.Центральная в д.Шепели, имеется от существующего газопровода среднего давления $D=63\text{мм}$ (полиэтилен) по ул.Центральной со строительством газопровода-ввода из полиэтиленовых труб.

Вышеуказанный газопровод введён в эксплуатацию 09.04.2021, передан на баланс УП «МИНГАЗ» (затраты, переданные на баланс предприятия, составляли 410 577,82 руб. без НДС, из них средства ПК «Лучина 1» - 178 180,59 руб.; бюджет - 232 397,23 руб.), заказчиком выступало УП «МИНГАЗ», инвестором являлся ПК «Лучина».

- №1 по ул.Набережная в д.Комсомолец, имеется от существующего газопровода среднего давления $D=63\text{мм}$ (полиэтилен) по ул.Набережной со строительством газопровода-ввода из полиэтиленовых труб.

Вышеуказанный газопровод введён в эксплуатацию 05.11.2010, передан на баланс УП «МИНГАЗ» (затраты, переданные на баланс предприятия, составляли 27 694 101 неденом.руб.), заказчиком выступали домовладельцы в лице гр.Гацура Г.П. (с 10.06.2017 уполномоченный - Акулич В.В.).

Дополнительно сообщаем, что по испрашиваемому участку №1 по ул.Набережная в д.Комсомолец проходит газопровод-ввод среднего давления $D=32\text{мм}$ к жилому дому №6 по ул.Набережной, охранная зона которого согласно «Положению о порядке установления охранных зон объектов газораспределительной системы, размерах и режиме их использования» (утверждено Постановлением Совета Министров Республики Беларусь за №1474 от 06.11.2007 (в редакции постановления Совета Министров Республики Беларусь 25.10.2022 № 726)) составляет 4,0м по обе стороны от оси газопровода. В охранной зоне газопровода, в числе прочего, запрещено строительство зданий, строений, сооружений, складирование материалов и оборудования, а также посадка деревьев в пределах 1,0 метра по обе стороны от оси газопровода.

- №№1-2 по ул.Касыньская в д.Масловичи, не имеется (д.Масловичи в зоне расположения испрашиваемых участков не газифицирована);

- №№1-2 по ул.Центральная в д.Лусково, имеется от существующего газопровода среднего давления $D=63\text{мм}$ (полиэтилен) по ул.Центральной со строительством участка распределительного газопровода из полиэтиленовых труб.

Вышеуказанный газопровод введён в эксплуатацию 13.06.2016, передан на баланс УП «МИНГАЗ», заказчиком по строительству газопровода выступало УП «МИНГАЗ», потребителем является ПК «Лусково».

Мачулищанского п/с:

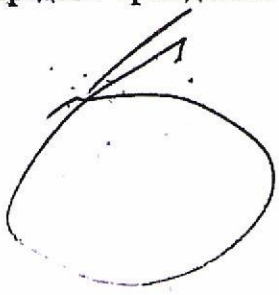
- У-1, У-2, У-3, У-4, У-5, У-6 по ул.Туполевская и У-7 по ул.Авиаторов в г.п. Мачулищи имеется от существующего газопровода среднего давления $D=63\text{мм}$ (полиэтилен) со строительством газопроводов-вводов из полиэтиленовых труб.

Вышеуказанный газопровод введён в эксплуатацию 09.07.2014, передан на баланс УП «МИНГАЗ» (затраты, переданные на баланс предприятия, составляли 1 010 165 143 неденом.руб.), заказчиком по строительству газопровода среднего давления выступало УП «МИНГАЗ», инвестором являлся КИЗ «Домосед».

В соответствии с Положением о порядке расчёта размера частичного возмещения гражданам средств при подключении новых потребителей природного газа к объектам газораспределительной системы, построенным с привлечением средств граждан, утверждённого Постановлением Совета Министров РБ от 06.07.2020 №403, вопрос выдачи технических условий

на газоснабжение нового потребителя будет рассмотрен после принятия решения о необходимости (или отсутствии таковой) частичного возмещения затрат гражданам, за средства которых осуществлялось строительство данного газопровода. При строительстве новых объектов газораспределительной системы и присоединении их к действующим объектам газораспределительной системы, построенным с привлечением средств граждан, расчёт размера частичного возмещения средств гражданам не производится и затраты им не возмещаются.

Начальник ПТУ



В.В.Яскевич



-30-

**ЖЫЛЛЁВА-БУДАУНГЧЫ
СПАЖЫВЕЦКІ КААПЕРАТЫУ
«ДАМОСЕД 2004»**

223012, Мінскі раён
г.п. Мачулішчы, ул. Маладзёжная, д. 35, ком. 4
г.п. Мачулішчы, а/я 2
р/с ВУ65АКВВ30150010660075600000,
код АКВВВУ2Х,
ААТ «ААБ Беларусбанк», г. Мінск
УНН 690307008, АКПА 29241204
e-mail: kiz.domosed@yandex.by
тэл. +375 29 628-76-10

**ЖИЛИЩНО-СТРОИТЕЛЬНЫЙ
ПОТРЕБИТЕЛЬСКИЙ КООПЕРАТИВ
«ДОМОСЕД 2004»**

223012, Минский район
г.п. Мачулиши, ул. Молодежная, д. 35, ком. 4
г.п. Мачулиши, а/я 2
р/с ВУ65АКВВ30150010660075600000,
код АКВВВУ2Х,
ОАО «АСБ Беларусбанк», г. Минск
УНН 690307008, ОКПО 29241204
e-mail: kiz.domosed@yandex.by
тел. +375 29 628-76-10

исх. № 26

от 03.02.2013г.

ОАО «Белкомпроект»
ул. Чичерина, д.21, ком. 513
220029, г. Минск

**О предоставлении
технических возможностей**

Жилищно-строительный потребительский кооператив «Домосед 2004», рассмотрев запрос по вопросу предоставления технической возможности подключения к сетям водоснабжения и водоотведения многоквартирных жилых домов, расположенных на участках № 1 – 7 в г.п. Мачулиши Минского района сообщает следующее.

Относительно участка № 7 по ул. Авиаторов, 9: имеется техническая возможность подключения испрашиваемого земельного участка к инженерным сетям кооператива.

Кроме того, на данном земельном участке имеются инженерные сооружения, позволяющие осуществить непосредственное подключение к сетям водоснабжения, канализации.

Относительно участков № 1-6 по ул. Туполевская: имеется техническая возможность подключения испрашиваемых земельных участков к инженерным сетям кооператива.

Для определения точек подключения земельных участков по указанным инженерным сетям кооператива победителям аукциона необходимо получить технические условия на присоединение у собственника данных инженерных сетей - в ЖСПК «Домосед 2004».

При организации работы по проведению аукционов по продаже вышеуказанных земельных участков № 1-7 в г.п. Мачулиши Минского района в частную собственность граждан Республики Беларусь для строительства и обслуживания многоквартирных жилых домов и наличием технической возможности подключения испрашиваемых земельных участков к инженерным сетям кооператива, ЖСПК «Домосед 2004» просит учесть и указать в материалах аукционов условие, что победитель аукциона обязан возместить ЖСПК «Домосед 2004» затраты на строительство, в том числе проектирование, объектов распределительной и транспортной инфраструктуры к данным земельным участкам в размере, установленном решением собрания кооператива.

ПРИВАТНОЕ АКЦИОНЕРНОЕ ОБЩЕСТВО
«БЕЛКОМПЛЕКСПРОЕКТ»

Входящий № 215

Ответственное лицо от кооператива – председатель правления Тишке
Владимир Станиславович, тел. 8-029-628-76-10.

Председатель правления
ЖСПК «Домосед 2004»



В.С. Тишкевич

**ЖЫЛЛЁВА-БУДАУНЧЫ
СПАЖЫВЕЦКІ КААПЕРАТЫГ
«ДАМОСЕД 2004»**

223012, Мінскі раён
г.п. Мачулішчы, ул. Маладзежная, д. 35, ком. 4
г.п. Мачулішчы, а/я 2
р/с ВУ65АКВВ30150010660075600000,
код АКВВВУ2Х,
ААТ «ААБ Беларусбанк», г. Мінск
УНН 690307008, АКПА 29241204
e-mail: kiz.domosed@yandex.by
тэл. +375 29 628-76-10

**ЖИЛИЩНО-СТРОИТЕЛЬНЫЙ
ПОТРЕБИТЕЛЬСКИЙ КООПЕРАТИВ
«ДОМОСЕД 2004»**

223012, Минский район
г.п. Мачулищи, ул. Молодежная, д. 35, ком. 4
г.п. Мачулищи, а/я 2
р/с ВУ65АКВВ30150010660075600000,
код АКВВВУ2Х,
ОАО «АСБ Беларусбанк», г. Минск
УНН 690307008, ОКПО 29241204
e-mail: kiz.domosed@yandex.by
тел. +375 29 628-76-10

л.с.ч. № 66

от 27.03.2023

ОАО «Белкомплекспроект»
ул. Чичерина, д.21, ком. 513
220029, г. Минск

**О предоставлении
технических возможностей**

Жилищно-строительный потребительский кооператив «Домосед 2004», рассмотрев Ваш запрос по вопросу предоставления технической возможности подключения к сетям электроснабжения многоквартирных жилых домов, расположенных на участках № 1 – 7 в г.п. Мачулищи Минского района сообщает следующее.

Относительно участка № 7 по ул. Авиаторов, 9: имеется техническая возможность подключения испрашиваемого земельного участка к инженерным сетям электроснабжения кооператива.

Кроме того, на данном земельном участке имеются инженерные сооружения, позволяющие осуществить непосредственное подключение к сетям электроснабжения.

Относительно участков № 1-6 по ул. Туполевская: имеется техническая возможность подключения испрашиваемых земельных участков к инженерным сетям электроснабжения кооператива.

Для определения точек подключения земельных участков по указанным инженерным сетям электроснабжения кооператива победителям аукциона необходимо получить технические условия на присоединение у собственника данных инженерных сетей - в ЖСПК «Домосед 2004».

При организации работы по проведению аукционов по продаже вышеуказанных земельных участков № 1-7 в г.п. Мачулищи Минского района в частную собственность граждан Республики Беларусь для строительства и обслуживания многоквартирных жилых домов и наличием технической возможности подключения испрашиваемых земельных участков к инженерным сетям кооператива, ЖСПК «Домосед 2004» просит Вас учесть и указать в материалах аукционов условие, что победитель аукциона обязан возместить ЖСПК «Домосед 2004» затраты на строительство, в том числе проектирование, объектов распределительной и транспортной инфраструктуры к данным земельным участкам в размере, установленном решением собрания кооператива.

«БЕЛКОМПЛЕКСПРОЕКТ»
Входящий № 488
04 04 2023

Ответственное лицо от кооператива – председатель правления Тишкевич
Владимир Станиславович, тел. 8-029-628-76-10.

Председатель правления
ЖСПК «Домосед 2004»



В.С. Тишкевич



МІНСКІ РАЁННЫ
ВЫКАНАЎЧЫ КАМІТЭТ

МИНСКИЙ РАЙОННЫЙ
ИСПОЛНИТЕЛЬНЫЙ КОМИТЕТ

МАЧУЛІШЧАНСКІ ПАСЯЛКОВЫ
ВЫКАНАЎЧЫ КАМІТЭТ

МАЧУЛИЩАНСКИЙ ПОСЕЛКОВЫЙ
ИСПОЛНИТЕЛЬНЫЙ КОМИТЕТ

РАШЭННЕ

РЕШЕНИЕ

22.09.2023 № 240

г.п. Мачулішчы

г.п. Мачулищи

Об утверждении перечня
свободных (незанятых)
земельных участков

На основании п. 4 Указа Президента Республики Беларусь от 27 декабря 2007 г. № 667 «Об изъятии и предоставлении земельных участков» Мачулищанский поселковый исполнительный комитет РЕШИЛ:

Утвердить прилагаемый перечень свободных (незанятых) земельных участков на территории городского посёлка Мачулищи Минского района Минской области.

Председатель

С.В.Кривошей

Управляющий делами

Н.А.Турляк





Решение Мачулишского поселполкома

**ПЕРЕЧЕНЬ
свободных (незанятых) земельных участков**

Место нахождения земельного участка (адрес)	Общая площадь земельного участка, гектаров	Целевое назначение земельного участка/назначение земельного участка в соответствии с единой классификацией назначения объектов недвижимого имущества	Кадастровый номер земельного участка (при наличии)	Ограничения (обременения) прав в использовании земельного участка, в том числе земельный сервитут	Возможный вид права на земельный участок	Сведения об обеспеченности земельного участка инженерной и транспортной инфраструктурой	Примечание	Контактные данные лиц, ответственных за ведение перечня свободных (незанятых) земельных участков
гп. Мачулищи У-4	0,1000	для стротит и обл. однокв. жил дома	нет	неопределённые	част собств.	Электричество, газ, водопровод, центр. Канализация (сети КИЗ Домосед)	аукцион	80175161473 80175161471
гп. Мачулищи У-5	0,1000	для стротит и обл. однокв. жил дома	нет	неопределённые	част собств.	Электричество, газ, водопровод, центр. Канализация (сети КИЗ Домосед)	аукцион	80175161473 80175161471
гп. Мачулищи У-6	0,1029	для стротит и обл. однокв. жил дома	нет	неопределённые	част собств.	Электричество, газ, водопровод, центр. Канализация (сети КИЗ Домосед)	аукцион	80175161473 80175161471
гп. Мачулищи У-7	0,1000	для стротит и обл. однокв. жил дома	нет	неопределённые	част собств.	Электричество, газ, водопровод, центр. Канализация (сети КИЗ Домосед)	аукцион	80175161473

гп. Мачулищи У-8	0,1000	для строит и обл однокв жил дома	нет	неопределённые	част собств.	Канализация (сети КИЗ Домосед)	аукцион	80175161471
гп. Мачулищи У-9	0,1000	для строит и обл однокв жил дома	нет	неопределённые	част собств.	Электричество, газ, водопровод, центр. Канализация (сети КИЗ Домосед)	аукцион	80175161473 80175161471
гп. Мачулищи У-10	0,1000	для строит и обл однокв жил дома	нет	неопределённые	част собств.	Электричество, газ, водопровод, центр. Канализация (сети КИЗ Домосед)	аукцион	80175161473 80175161471
гп. Мачулищи У-11	0,1013	для строит и обл однокв жил дома	нет	неопределённые	част собств.	Электричество, газ, водопровод, центр. Канализация (сети КИЗ Домосед)	аукцион	80175161473 80175161471
гп. Мачулищи, ул. Туполеvская У-1	0,1524	для строит и обл. однокв. жил дома	нет	неопределённые	част собств.	Электричество,газ, водопровод, центр. Канализация (сети КИЗ Домосед)	аукцион	80175161473 80175161471
гп. Мачулищи, ул. Туполеvская У-2	0,1500	для строит и обл. однокв. жил дома	нет	неопределённые	част собств.	Электричество,газ, водопровод, центр. Канализация (сети КИЗ Домосед)	аукцион	80175161473 80175161471



гп. Мачулищи, ул. Туполева У-3	0,1500	для строит и обл. однокв. жил дома	нет	неопределённые	част собств.	Электричество, газ, водопровод, центр. Канализация (сети КИЗ Домосед)	аукцион	80175161473 80175161471
гп. Мачулищи, ул. Туполева У-4	0,1500	для строит и обл. однокв. жил дома	нет	неопределённые	част собств.	Электричество, газ, водопровод, центр. Канализация (сети КИЗ Домосед)	аукцион	80175161473 80175161471
гп. Мачулищи, ул. Туполева У-5	0,1500	для строит и обл. однокв. жил дома	нет	неопределённые	част собств.	Электричество, газ, водопровод, центр. Канализация (сети КИЗ Домосед)	аукцион	80175161473 80175161471
гп. Мачулищи, ул. Туполева У-6	0,1500	для строит и обл. однокв. жил дома	нет	неопределённые	част собств.	Электричество, газ, водопровод, центр. Канализация (сети КИЗ Домосед)	аукцион	80175161473 80175161471
гп. Мачулищи, ул. Авиаторов, У- 7	0,1199	для строит и обл. однокв. жил дома	нет	неопределённые	част собств.	Электричество, газ, водопровод, центр. Канализация (сети КИЗ Домосед)	аукцион	80175161473 80175161471
гп. Мачулищи	0,03	огородничества	нет	неопределённые	временное пользование	-	-	80175161473 80175161471
гп. Мачулищи	0,03	огородничества	нет	неопределённые	временное пользование	-	-	80175161473 80175161471
гп. Мачулищи	0,03	огородничества	нет	неопределённые	временное пользование	-	-	80175161473 80175161471



гп. Мачулищи	0,03		огородничества	нет	неопределены	временное пользование	-	80175161473
гп. Мачулищи, ул. Купаловская	0,08		огородничества	нет	неопределены	временное пользование	-	80175161471
Всего- земельных участков	20							80175161473 80175161471





Мінскі раённы
выканаўчы камітэт

МАЧУЛІШЧАНСКІ ПАСЯЛКОВЫ
ВЫКАНАЎЧЫ КАМІТЭТ

вул. Гвардзейская, 13, г. п. Мачулішчы,
223012, Мінскі раён
тэл. (017) 516 14 73, факс 516 14 72

06.10.2023 № 2-37/481

На № _____ ад _____

Минский районный
исполнительный комитет

МАЧУЛИЩАНСКИЙ ПОСЕЛКОВЫЙ
ИСПОЛНИТЕЛЬНЫЙ КОМИТЕТ

ул. Гвардейская, 13, г. п. Мачулиши,
223012, Минский район
тел. (017) 516 14 73, факс 516 14 72

РУП «Проектный институт
Белгипрозем»
223012 г. Минск,
ул. Казинца 86, корп.3

Мачулищанский поселковый исполнительный комитет сообщает, что при формировании земельных участков для строительства и обслуживания многоквартирного жилого дома участок У-1;У-2;У-3 по ул. Туполева в гп. Мачулиши и У-7 по ул. Авиаторов в гп. Мачулиши, Мачулищанский поселковый исполнительный комитет убытков не несет.

На испрашиваемых земельных участках произрастает древесно-кустарниковая растительность, которая является дикорастущей и материальной ценности не имеет.

Председатель

С.В. Кривошей

5161471
Коробейко Л.В.

РЕСПУБЛИКАНСКОЕ УНИТАРНОЕ ПРЕДПРИЯТИЕ
«ПРОЕКТНЫЙ ИНСТИТУТ БЕЛГИПРОЗЕМ»
23 ОКТ 2023
ВХОД.№ 17984-23



ГОСУДАРСТВЕННЫЙ КОМИТЕТ ПО ИМУЩЕСТВУ
РЕСПУБЛИКИ БЕЛАРУСЬ

РЕСПУБЛИКАНСКОЕ УНИТАРНОЕ
ПРЕДПРИЯТИЕ

**«ПРОЕКТНЫЙ ИНСТИТУТ
БЕЛГИПРОЗЕМ»**

ул. Казинца, 86, корп. 3, 220108, г. Минск
тел.(факс): +375 17 279 95 82, e-mail: minsk@belgiprozem.by
р.с.: ВУ28 ВАРВ 3012 2716 4001 7000 0000
в ОАО «Белагропромбанк», код ВАРВВУ2Х
УНП 100035563, ОКПО 00745817

2241403 - 20230910

Министерство обороны
Республики Беларусь

ул. Коммунистическая, 1
220034, г. Минск

*Министр
Генерал-полковник
Александр Александрович*

ДЗЯРЖАЎНЫ КАМІТЭТ ПА МАЁМАСЦІ
РЕСПУБЛІКІ БЕЛАРУСЬ

РЕСПУБЛІКАНСКАЕ УНІТАРНАЕ
ПРАДПРЫЕМСТВА

**«ПРАЕКТНЫ ІНСТЫТУТ
БЕЛДЗІПРАЗЕМ»**

вул. Казинца, 86, корп. 3, 220108, г. Минск
тэл.(факс): +375 17 279 95 82, e-mail: minsk@belgiprozem.by
р.р.: ВУ28 ВАРВ 3012 2716 4001 7000 0000
у ААТ «Белаграпрамбанк», код ВАРВВУ2Х
УНП 100035563, АКПА 00745817

03 ОКТ 2023

№ *17/25125*

На № _____ ад _____

О согласовании изъятия и
предоставления земельных
участков

На основании поручения Мачулищанского поселкового исполнительного комитета от 01.09.2023 № 2-36/641, УП «Проектный институт Белгипрозем» разрабатывает проекты отводов земельных участков для проведения аукциона по продаже земельных участков в частную собственность граждан Республики Беларусь для строительства и обслуживания многоквартирных жилых домов по ул. Туполевской, У-1 (объект № 23-2022/М), У-2 (объект № 24-2022/М), У-3 (объект № 25-2022/М) и по ул. Авиаторов, У-7 (объект № 28а-2022/М) в г.п. Мачулищи Минского района Минской области (договора № 6680-23, № 6681-23, № 6682-23 и № 6687-23).

В соответствии с подпунктом 24.10 пункта 24 Положения о порядке изъятия и предоставления земельных участков, утвержденного постановлением Совета Министров Республики Беларусь от 13.01.2023 № 32, просим согласовать проекты отводов земельных участков, испрашиваемых Мачулищанским посисполкомом для проведения аукциона по продаже земельных участков в частную собственность граждан Республики Беларусь для строительства и обслуживания многоквартирных жилых домов по ул. Туполевской, У-1 (объект № 23-2022/М), У-2 (объект № 24-2022/М), У-3 (объект № 25-2022/М) и по ул. Авиаторов, У-7 (объект № 28а-2022/М) в г.п. Мачулищи Минского района Минской области.

Приложение: на 4 л.

Заместитель генерального
директора по г. Минску

Э.В. Рахманько



**УЗБРОЕННЫЯ СІЛЫ
РЭСПУБЛІКІ БЕЛАРУСЬ**

**ГАЛОЎНАЯ ВАЕННАЯ
ІНСПЕКЦЫЯ**

вул. Азгура, 4
220034, Ф-2, г. Мінск,
тэл. (017) 297 15 70

**ВООРУЖЕННЫЯ СІЛЫ
РЕСПУБЛИКИ БЕЛАРУСЬ**

**ГЛАВНАЯ ВОЕННАЯ
ИНСПЕКЦИЯ**

ул. Азгура, 4
220034, Ф-2, г. Минск,
тел. (017) 297 15 70

ЛЗ 10.10.2023 № 28/6/1535
На № 1-7/29125 ад 03.10.2023

Республиканское унитарное
предприятие «Проектный
институт Белгипрозем»

ЗАКЛЮЧЕНИЕ МИНИСТЕРСТВА ОБОРОНЫ

о согласовании места размещения земельных участков, испрашиваемых для строительства и обслуживания многоквартирных жилых домов по ул. Туполевской, У-1 (объект № 23-2022/М), У-2 (объект № 24-2022/М), У-3 (объект № 25-2022/М) и по ул. Авиаторов, У-7 (объект № 28а-2022/М) в в г.п. Мачулищи Минского района Минской области

**Место размещения
земельных участков:**

согласно земельно-кадастровым планам земель землепользователей Минского района Минской области, исходящие номера 789823, 790039, 790028, 790105, 2023 год, масштаб 1 : 2 000.

**Земельные участки
испрашиваются:**

для проведения аукциона по продаже в частную собственность граждан Республики Беларусь.

Министерство обороны по результатам изучения в пределах компетенции представленных материалов в соответствии с подпунктом 24.10 пункта 24 Положения о порядке изъятия и предоставления земельных участков, утвержденного постановлением Совета Министров Республики Беларусь от 13 января 2023 г. № 32, **согласовывает** место размещения земельных участков.

Начальник главной военной
инспекции Вооруженных Сил
генерал-майор

А.М.Горбатенко



Границу земельного участка, испрашиваемого для проведения аукциона по продаже земельного участка в частную собственность граждан Республики Беларусь для строительства и обслуживания многоквартирного жилого дома по ул. Туполевская, У-2 в г.п. Магилыши Минского района Минской области (объект № 24-2022/М)

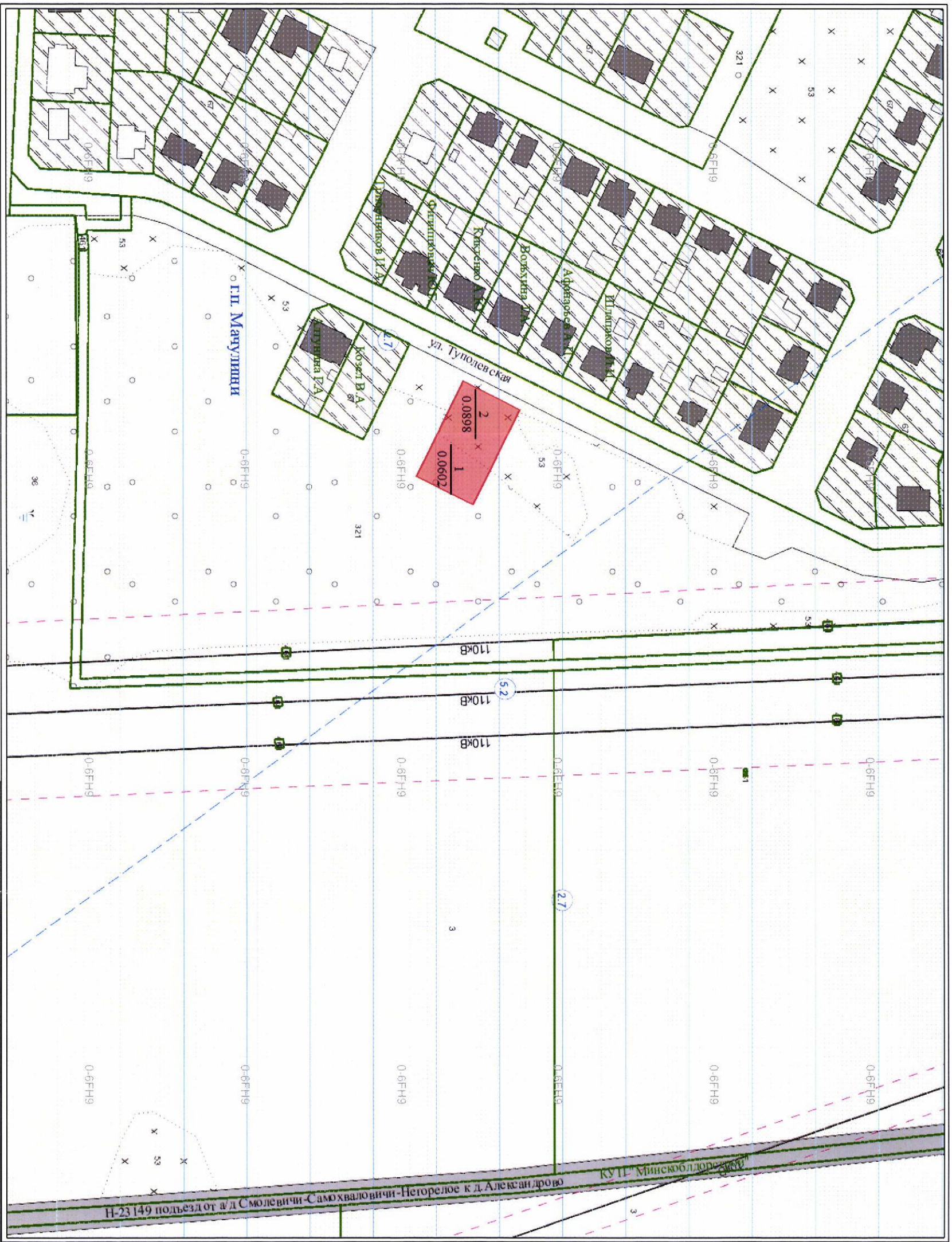
СОГЛАСОВАЛИ
 Начальник управления землеустройства Минского райисполкома
 А.А. Старович
 (подпись)
 "05" / "10" 2023 г.

Начальник управления архитектуры и строительства Минского райисполкома
 Р.И. Ворвако
 (подпись)
 "05" / "10" 2023 г.

Минский районный исполнительный комитет
 и строительство

Земельно-кадастровый план земель землепользователей
 Минского района Минской области
 Проект отвода земельного участка (Пригородная зона г. Минска)


Выкопировка изготовлена с Геопротала ЭИС
 Снятые копии (размещение) и использование содержания
 плана для создания других планов допускается
 с разрешения УП "Проектный институт Белгипрозем".
 © Географическая основа: "Геокомининформация".



Условные обозначения:
 ■ земельный участок, испрашиваемый в частную собственность
 — границы земельных участков, зарегистрированных в ЕГРНИ
 1 номер и площадь контура вида
 1.00 земель
 121 код вида земель

Природные территории, подлежащие специальной охране (зона санитарной охраны источников питьевого водоснабжения)
 27 Центрально-водоснабжения

Всего земель к отводу – 0,1500 га

Государственный комитет по имуществу Республики Беларусь	
Республиканское унитарное предприятие "Проектный институт Белгипрозем"	
Составил	инженер по земл. 2 кат
Проверил	нач. сектора
2023 год	точность оцифровки соответствует масштабу 1:10000
Исходящий номер: 790039	
	
Н.И. Боричевский	
Е.В. Бугаева	
Масштаб 1:2000	

Ведомость вычисления площадей контуров по видам земель земельного участка, испрашиваемого для проведения аукциона по продаже земельного участка в частную собственность граждан Республики Беларусь для строительства и обслуживания многоквартирного жилого дома по ул. Туполевской, У-2 в г.п. Мачулищи Минского района Минской области (объект № 24-2022)

№ контура	Код вида земель	Вид земель	Способ вычисления площади (расчет)	Площадь контура, га	в том числе				Примечание (наименование элементов объекта)
					Всего, га	осушенные земли		орошаемые земли, га	
						дренажем, га	из них		
с двухсторонним регулированием водного режима почв, га									
Земли г.п. Мачулищи (в частную собственность)									
1	321	земли под древесно- кустарниковой растительностью (насаждениями)	по координатам	0,0602	-	-	-	-	строительство и обслуживание многоквартирного жилого дома
2	53	неиспользуемые земли	по координатам	0,0898	-	-	-	-	
		Итого		0,1500	-	-	-	-	

Составил: инженер  Н.И. Боричевский

Проверил: нач. сектора  Е.В. Бугаёва

ЭКСПЛИКАЦИЯ земельного участка, испрашиваемого для проведения аукциона по продаже земельного участка в частную собственность граждан Республики Беларусь для строительства и обслуживания многоквартирного жилого дома по ул. Туполевской, У-2 Минского района Минской области (объект № 24-2022/М)

№ п/п	Наименование населенных пунктов	Общая площадь земельного участка, га	в том числе в частную собственность	
			земли под древесно-кустарниковой растительностью (насаждениями)	неиспользуемые земли
1	г.п. Мачулищи	0,1500	0,0602	0,0898
	Всего	0,1500	0,0602	0,0898

Составил: инженер
(должность)


(подпись)

Н.И. Боричевский
(ф.и.о.)

Проверил: начальник сектора
(должность)


(подпись)

Е.В. Бугаёва
(ф.и.о.)

ГОСУДАРСТВЕННЫЙ КОМИТЕТ ПО ИМУЩЕСТВУ
РЕСПУБЛИКИ БЕЛАРУСЬ

ГУП «НАЦИОНАЛЬНОЕ КАДАСТРОВОЕ АГЕНТСТВО»

РЕГИСТР СТОИМОСТИ ЗЕМЕЛЬ, ЗЕМЕЛЬНЫХ УЧАСТКОВ
ГОСУДАРСТВЕННОГО ЗЕМЕЛЬНОГО КАДАСТРА

Сведения об объекте

Адрес	Минская обл., Минский р-н, г.п. Мачулищи
-------	--

Стоимостные показатели

Вид функционального использования земель	Дата оценки	Номер оценочной зоны	Кадастровая стоимость 1 кв. м. земель оценочных зон на 20.10.2023	
			доллар США	бел. рубли *
Жилая многоквартирная зона <1>	01.07.2019	1919825011	63.95	130.67
Жилая усадебная зона <2>	01.07.2020	2019825012	10.55	25.45
Рекреационная зона <3>	01.07.2020	2019825012	5.28	12.74
Общественно-деловая зона <4>	01.07.2021	2119825006	52	131.68
Производственная зона <5>	01.07.2022	2219825006	25.45	65.31

ОСНОВАНИЕ:

<1> Запись в регистре стоимости земель, земельных участков государственного земельного кадастра от 26.06.2020г. №4269, решение об утверждении результатов кадастровой оценки земель Минский райисполком от 18.05.2020г. №2644.

<2> Запись в регистре стоимости земель, земельных участков государственного земельного кадастра от 22.07.2021г. №5264, решение об утверждении результатов кадастровой оценки земель Минский райисполком от 24.05.2021г. №2962.

<3> Запись в регистре стоимости земель, земельных участков государственного земельного кадастра от 22.07.2021г. №5265, решение об утверждении результатов кадастровой оценки земель Минский райисполком от 24.05.2021г. №2962.

<4> Запись в регистре стоимости земель, земельных участков государственного земельного кадастра от 05.08.2022г. №5957, решение об утверждении результатов кадастровой оценки земель Минский райисполком от 16.05.2022г. №2833.

<5> Запись в регистре стоимости земель, земельных участков государственного земельного кадастра от 23.08.2023г. №6331, решение об утверждении результатов кадастровой оценки земель Минский райисполком от 22.05.2023г. №4675.

* По курсу доллара США, установленному Национальным банком Республики Беларусь на дату кадастровой оценки земель.

Расчёт кадастровой стоимости земельного участка,
расположенного на землях городов и посёлков городского типа

№ п/п	Показатель	Значение показателя
1	Кадастровый номер земельного участка	-
2	Адрес (местоположение) земельного участка	ул. Туполевская, У-2, г.п. Мачулищи Минского района Минской области (объект № 24-2022/М)
3	Целевое назначение земельного участка	для строительства и обслуживания многоквартирного жилого дома
4	Площадь земельного участка, кв.м	1500
5	Номер оценочной зоны	2019825012
6	Вид функционального использования земель (общественно-деловая зона - ОД; жилая усадебная зона - ЖУ; жилая многоквартирная зона - ЖМ; производственная зона - П; рекреационная зона - Р)	ЖУ
7	Кадастровая стоимость 1 кв.м земель в оценочной зоне для соответствующего вида функционального использования земель, (бел.руб.)	25.45
8	Газоснабжение (или возможность подключения)	—
9	Централизованное водоснабжение (или возможность подключения)	—
10	Централизованное водоотведение (канализация) (или возможность подключения)	—
11	Централизованное теплоснабжение (или возможность подключения)	—
12	Электроснабжение	—
13	Кадастровая стоимость земельного участка, бел.руб., (стр.4×стр.7×стр.8×стр.9×стр.10×стр.11×стр.12)	38175.00

Примечание: использование коэффициентов влияния факторов оценки для расчета кадастровой стоимости земельных участков не требуется.

Курс доллара США, установленный Национальным банком Республики Беларусь на 16.08.2023, составляет 3.1833 рублей.

Запись в регистре стоимости земельных участков: 22.07.2021 №5264

Дата кадастровой оценки: 01.07.2020

Вычислил(а) инженер по земл.2 кат

Н.И.Боричевский

Проверил(а) нач.сектора

Е.В.Бугаёва

ГОСУДАРСТВЕННЫЙ КОМИТЕТ ПО ИМУЩЕСТВУ РЕСПУБЛИКИ БЕЛАРУСЬ
РЕСПУБЛИКАНСКОЕ УНИТАРНОЕ ПРЕДПРИЯТИЕ
«ПРОЕКТНЫЙ ИНСТИТУТ БЕЛГИПРОЗЕМ»

А Б Р И С

Веденный при установке на участке земельного участка 4-2 для проведения аукциона в г.п.п. Могилы

Минского района Могилевской области

Измерительный прибор Trimble R6 с роджетом
(геодолит, эл. тахеометр, с/дальномер, марка

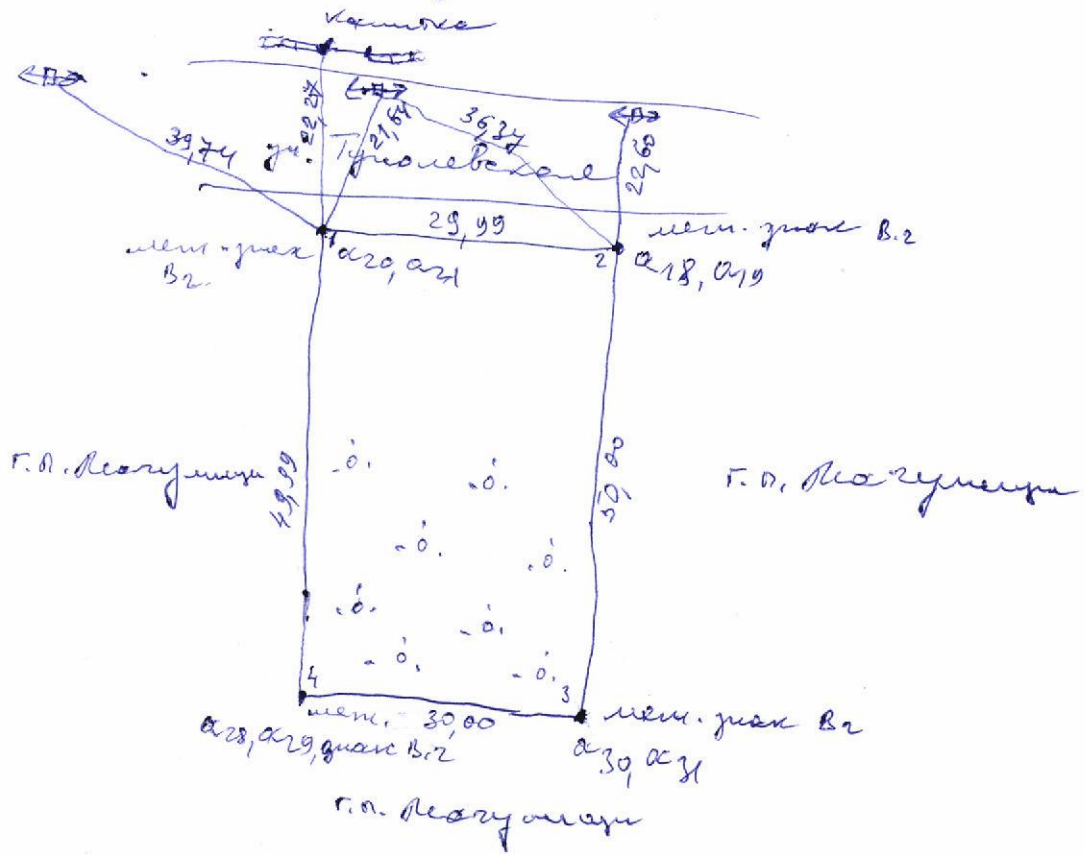
Дата измерений 2023г.

Выполнил: *Минейко А.А.* (подпись) Борзовский Н.А.
(должность) (фамилия, и. о.)

Проверил: *Буряева Е.В.* (подпись)
(должность) (фамилия, и. о.)

Нашедшего журнал просьба возвратить по адресу:
220108, г. Минск, ул. Казинца, 86, корпус 3,
УП "Проектный институт Белгипрозем"

ADMC



ADMC ben: 19/07

Ведомость обработки данных полевых измерений

Point coordinates for job 20230907

Point	North	East	Elev	Code	Hz Prec	Vt Prec	PDOP	Sats
PRS324032911	5946390.295	2208381.513	251.896				?	? ? ? ?
a1	5950103.818	2227667.972	232.827	32	0.008	0.018	1.8	13
a2	5950103.815	2227667.977	232.831	32	0.008	0.017	1.8	13
a3	5950104.213	2227667.710	232.767	32	0.009	0.020	2.4	12
a4	5950092.306	2227691.595	232.878	33	0.007	0.015	1.9	11
a5	5950092.304	2227691.601	232.878	33	0.007	0.015	1.9	13
a6	5950087.127	2227701.938	232.745	44	0.010	0.019	1.6	14
a7	5950087.137	2227701.915	232.758	44	0.009	0.017	1.6	14
a8	5950115.531	2227715.965	232.824	30	0.012	0.022	1.4	15
a9	5950115.530	2227715.968	232.829	30	0.012	0.022	1.4	14
a10	5950121.562	2227703.637	232.639	22	0.014	0.022	1.4	14
a11	5950121.559	2227703.636	232.639	22	0.014	0.023	1.4	14
a12	5950132.250	2227681.992	232.669	23	0.011	0.016	1.4	14
a13	5950132.239	2227681.995	232.667	23	0.010	0.016	1.4	14
a14	5950134.532	2227682.753	232.714	23	0.010	0.016	1.8	13
a15	5949906.940	2227707.193	232.831	6	0.020	0.031	1.7	14
a16	5949906.961	2227707.178	232.828	6	0.014	0.022	1.5	14
a17	5949906.950	2227707.190	232.831	6	0.013	0.021	1.4	14
a18	5949880.076	2227693.843	232.907	2	0.011	0.017	1.3	15
a19	5949880.065	2227693.845	232.900	2	0.010	0.017	1.3	15
a20	5949853.165	2227680.586	232.673	1	0.010	0.016	1.3	15
a21	5949853.168	2227680.584	232.683	1	0.010	0.016	1.3	15
a22	5949825.812	2227667.050	232.252	19	0.010	0.015	1.3	15
a23	5949825.807	2227667.050	232.260	19	0.009	0.015	1.3	15
a24	5949805.481	2227708.273	230.111	11	0.017	0.025	2.1	13
a25	5949805.472	2227708.275	230.096	11	0.018	0.024	1.9	13
a26	5949803.682	2227711.871	230.247	17	0.022	0.028	2.0	11
a27	5949803.681	2227711.875	230.260	17	0.024	0.032	1.6	12

a28	5949831.000	2227725.405	230.775	4	0.029	0.052	2.7	8
a29	5949830.990	2227725.397	230.783	4	0.029	0.052	2.7	8
a30	5949857.902	2227738.697	231.217	3	0.025	0.044	2.2	10
a31	5949857.923	2227738.705	231.209	3	0.025	0.044	2.2	10
a32	5949884.806	2227751.981	230.708	7	0.029	0.044	1.6	11
a33	5949884.827	2227751.918	230.751	7	0.027	0.036	1.8	12
1	5949853.160	2227680.570	?	?	?	?	?	?
2	5949880.050	2227693.860	?	?	?	?	?	?
3	5949857.890	2227738.680	?	?	?	?	?	?
4	5949831.000	2227725.380	?	?	?	?	?	?
6	5949906.950	2227707.160	?	?	?	?	?	?
7	5949884.790	2227751.980	?	?	?	?	?	?
11	5949805.460	2227708.290	?	?	?	?	?	?
17	5949803.680	2227711.870	?	?	?	?	?	?
19	5949825.820	2227667.050	?	?	?	?	?	?
22	5950121.560	2227703.650	?	?	?	?	?	?
23	5950132.260	2227682.000	?	?	?	?	?	?
30	5950115.520	2227715.940	?	?	?	?	?	?
32	5950103.840	2227667.970	?	?	?	?	?	?
33	5950092.250	2227691.520	?	?	?	?	?	?
44	5950087.120	2227701.940	?	?	?	?	?	?

Выполнил:



Н.И. Боричевский

Каталог координат точек поворота фиксированной границы земельного участка, испрашиваемого для проведения аукциона по продаже земельного участка в частную собственность для строительства и обслуживания многоквартирного жилого дома по ул. Туполева, У-2 в г. п. Мачулищи Минского района Минской области (объект № 24-2022/М)


Система отсчета координат 1963 г.

№ по каталогу	№ точек поворота границы	Вид закрепления точек поворота границы	Координаты, м		Дирекционные углы гр. мин.	Расстояния, м
			X	Y		
1	a19	межевой знак (B2)	5949880,05	2227693,86	116 18,5	50,00
2	a31	межевой знак (B2)	5949857,89	2227738,68	206 19,0	30,00
3	a29	межевой знак (B2)	5949831,00	2227725,38	296 18,8	49,99
4	a21	межевой знак (B2)	5949853,16	2227680,57	26 18,0	29,99

Площадь участка 1500 м² (0,1500 га)

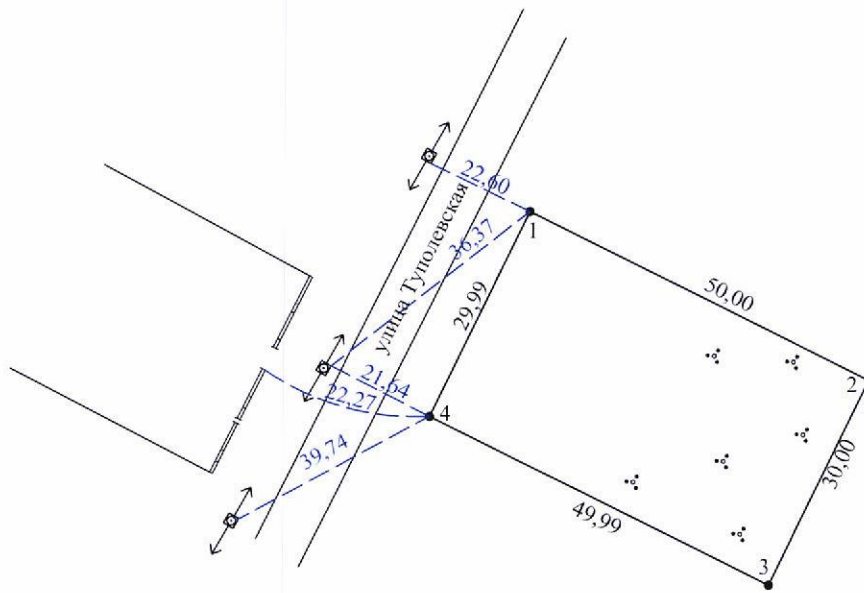
Периметр полигона 159,98 м

Составил  Н.С. Пирогова

Проверил  Е.В. Бугаёва

СХЕМА

связи (привязки) с твердыми объектами местности точек поворота границы земельного участка, испрашиваемого для проведения аукциона (У-2)



Условные обозначения:

- 1 точка поворота границы земельного участка и ее номер
- граница земельного участка
- 15.34 расстояние до объекта местности
- ← □ → линия электропередачи
- 28.19 длина линии по координатам

УП «Проектный институт Белгипрозем»			
Составил	инженер		Пирогова Н.С.
Проверил	нач. сектора		Бугаёва Е.В.
Масштаб б/м	Дата	2023	

ПЛАН

границы земельного участка

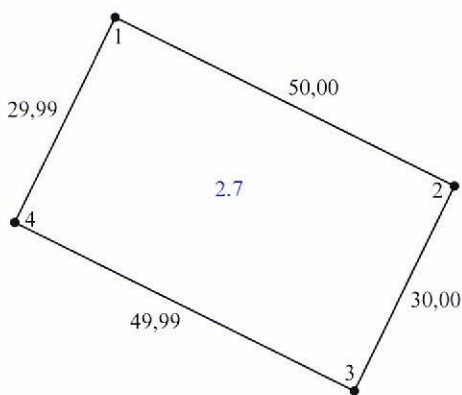
Землепользователь:

Вещное право: частная собственность

Целевое назначение: для строительства и обслуживания многоквартирного жилого дома

Адрес (местоположение) земельного участка: ул. Туполевская, У-2, г.п. Мачулищи Минского района Минской области

Площадь земельного участка: 0,1500 га



Смежные земельные участки

Номера точек на плане	Фамилия, собственное имя, отчество (при наличии) гражданина, в том числе индивидуального предпринимателя, наименование юридического лица
1-1	г.п. Мачулищи

Условные обозначения

- 1 точка поворота границы земельного участка и ее номер
- граница земельного участка
- 5.2 код ограничения (обременения) прав на земельный участок

УП «Проектный институт Белгипрозем»			
Составил	инженер		Пирогова Н.С.
Проверил	нач.сектора		Бугаёва Е.В.
Масштаб 1:1000		Дата	2023

СВЕДЕНИЯ

об ограничениях (обременениях) прав на земельный участок

Землепользователь:

Код ограничения (обременения)	Наименование ограничения(обременения)	Площадь, га	Основание для установления ограничения(обременения) прав на земельный участок
2.7	на природных территориях, подлежащих специальной охране (в зоне санитарной охраны источников питьевого водоснабжения централизованных систем питьевого водоснабжения, водозабор "Острова" (второй пояс)	0.1500	Закон Республики Беларусь от 24 июня 1999 г. № 271-3 «О питьевом водоснабжении», статья 24 Специфические санитарно-эпидемиологические требования к содержанию и эксплуатации источников и систем питьевого водоснабжения, утвержденные постановлением Совета Министров Республики Беларусь от 19 декабря 2018 г. № 914

Стр. 1

Изготовил(а) инженер по земл.2 кат



Н.И.Боричевский

АКТ

об ознакомлении заинтересованных сторон с установленной, восстановленной границей земельного участка на местности

06.10.2023 г.

Боричевским Николаем Иосифовичем, инженером 1 категории сектора № 1 отдела по землеустройству № 2 республиканского унитарного предприятия «Проектный институт Белгипрозем» (фамилия, собственное имя, отчество (при наличии), должность представителя исполнителя работ, фамилия, собственное имя, отчество (при наличии) исполнителя работ/организационно-правовая форма и наименование исполнителя работ)

установлена (установлена/восстановлена) на местности граница земельного участка,

испрашиваемого (предоставленного) Магушицким Максимом Александровичем (фамилия, собственное имя, отчество (при наличии) гражданина,

в том числе индивидуального предпринимателя, наименование юридического лица, для проведения аукциона по продаже земельного участка

в заступку собственности граждан Республики Беларусь для строительства и обустройства многоквартирного жилого дома

целевого назначения, адрес (местоположение) земельного участка

на ул. Туполовской, 4-2 в г.п. Магушица Млиского района Млининской области (объект №24-2022/М)

Граница земельного участка на местности проходит со стороны улицы и со стороны г.п. Магушица по линии знаков (краткое описание местоположения границы земельного участка)

Точки поворота границы земельного участка закреплены межевыми знаками установленного образца в количестве 4 В2 шт. Точками поворота границы земельного участка являются углы капитальных строений (зданий, сооружений) в количестве - шт., другие твердые объекты местности в количестве - шт.

председатель Магушицкого потребительского кооператива Кривошей С.В. (фамилия, собственное имя, отчество (при наличии) гражданина, в том числе индивидуального предпринимателя, наименование юридического лица, в том числе государственного органа)

ознакомлен(о) с установленной границей земельного участка на местности, принял(о) межевые знаки (при их наличии)

Подпись заинтересованного лица, его представителя (с круглым печатью)

Перечень землепользователей земельных участков, части которых изымаются, и землепользователей смежных земельных участков, ознакомленных с установленной границей земельного участка (заполняется при установлении границы земельного участка на местности):

Table with 3 columns: (фамилия, собственное имя, отчество (при наличии) гражданина, в том числе индивидуального предпринимателя, наименование юридического лица), (дата и способ доведения информации об установлении границы земельного участка), подпись землепользователя (его представителя) либо отметка об отказе от подписания настоящего акта или отметка об отсутствии (наличии) земельного спора, связанного с границами земельных участков

Боричевский Н.И. (фамилия, собственное имя, отчество (при наличии) исполнителя работ, представителя исполнителя работ/организационно-правовая форма и наименование исполнителя работ)

Подпись исполнителя работ

СПРАВКА

о внесении сведений о границе земельного участка в базу данных земельных участков с установленными границами

Адрес (местоположение) земельного участка: Минская обл., Минский р-н, гп Мачулищи, гп. Мачулищи, ул. Туполевская, У-2, объект № 24-2022/М

Землепользователь: Мачулищанский поселковый исполнительный комитет

Исполнитель работ по установлению границы земельного участка: УП "Проектный институт Белгипрозем"

Представитель исполнителя работ: Боричевский Н.И.

Дата внесения сведений о границе земельного участка: 5.10.2023

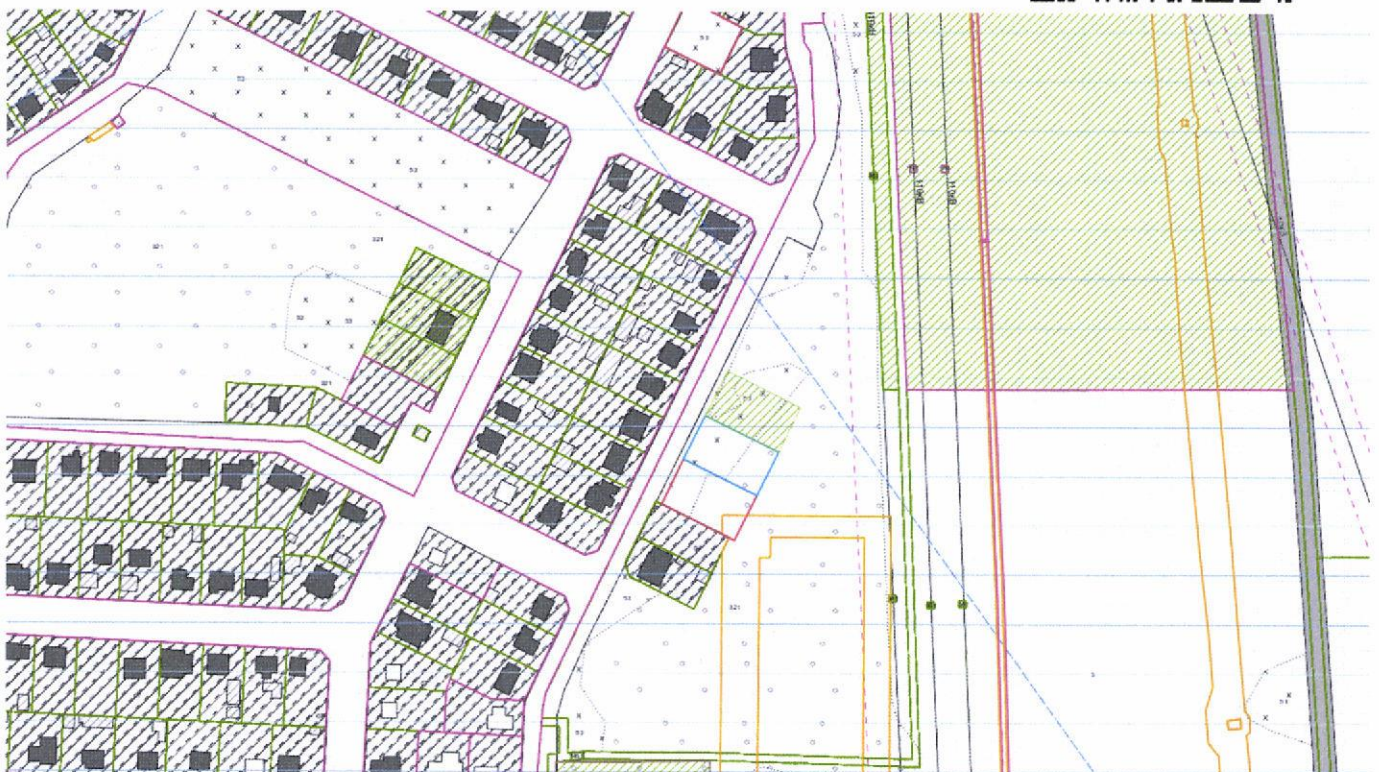
Идентификатор(ы) участков: 5772296;

Количество участков: 1

Площадь участка(ов), га: 0.1500;

Контролёр: Мавлина Е.В.

Дата контроля: 5.10.2023



О предоставлении земельного участка для проведения аукциона по продаже земельного участка в частную собственность граждан Республики Беларусь для строительства и обслуживания многоквартирного жилого дома в г.п. Мачулищи Минского района

Мачулищанский поселковый исполнительный комитет РЕШИЛ:

1. Создать земельный участок (объект № 24-2022/М) площадью 0,1500 га (0,0602 га земель под древесно-кустарниковой растительностью (насаждениями), 0,0898 га неиспользуемых земель) из земель г.п. Мачулищи для проведения аукциона по продаже земельного участка в частную собственность граждан Республики Беларусь и предоставить этот участок гражданину Республики Беларусь — победителю аукциона либо единственному участнику несостоявшегося аукциона в частную собственность для строительства и обслуживания многоквартирного жилого дома (размещение объектов усадебной застройки) по ул. Туполевской, У-2 в г.п. Мачулищи Минского района Минской области.

2. Ввести ограничения в использовании земельного участка площадью 0,1500 га, в связи с расположением его на природных территориях, подлежащих специальной охране (в зоне санитарной охраны источников питьевого водоснабжения, водозабор «Острова» (второй пояс).

3. Управлению землеустройства Минского райисполкома:

3.1 обеспечить подачу заявления от имени Мачулищанского посисполкома на осуществление государственной регистрации создания земельного участка, предоставленного из земель г.п. Мачулищи в соответствии с настоящим решением;

3.2 после осуществления государственной регистрации создания земельного участка направить материалы о предоставлении земельного участка для проведения аукциона по продаже земельного участка в частную собственность граждан Республики Беларусь для строительства и обслуживания многоквартирного жилого дома в комиссию по организации и проведению аукциона.

4. Обязать победителя аукциона либо единственного участника несостоявшегося аукциона:

4.1. в течение 10 рабочих дней со дня утверждения в установленном порядке протокола о результатах аукциона либо о признании аукциона несостоявшимся:

внести плату за земельный участок (часть платы — в случае предоставления в установленном порядке рассрочки ее внесения) в сумме _____ руб. путем перечисления средств на расчетный счет Мачулищанского посисполкома № _____, в _____, код _____, УНП _____;

возместить затраты на организацию и проведение аукциона, в том числе расходы, связанные с изготовлением и предоставлением участникам документации, необходимой для его проведения, предоставлением земельного участка для проведения аукциона, государственной регистрацией создания этого участка в сумме _____ руб., путем перечисления средств на указанный расчетный счет Мачулищанского посисполкома;

4.2. в течение месяца со дня утверждения в установленном порядке протокола о результатах аукциона либо о признании аукциона несостоявшимся в установленном порядке обратиться за государственной регистрацией права частной собственности на земельный участок;

4.3. получить в установленном порядке техническую документацию и разрешение на строительство многоквартирного жилого дома;

4.4. до начала строительства многоквартирного жилого дома снять на земельном участке плодородный слой почвы из-под пятен застройки и использовать его для благоустройства участка;

4.5. в течение одного года со дня государственной регистрации права частной собственности на земельный участок приступить к занятию данного земельного участка в соответствии с целью и условиями его предоставления.

5. Управлению землеустройства Минского районного исполнительного комитета обеспечить перевод земель из одних видов в другие по мере изменения фактического состояния и характера использования земель, контроль за осуществлением государственной регистрации, занятием и целевым использованием победителем аукциона либо единственным участником несостоявшегося аукциона земельного участка, предоставленного в соответствии с настоящим решением, а также снятием, сохранением и использованием плодородного слоя почвы.

Председатель

Управляющий делами

