

Государственный комитет по имуществу Республики Беларусь



Республиканское дочернее аэрофотогеодезическое
унитарное предприятие "БелПСХАГИ"

МАТЕРИАЛЫ

о предоставлении земельного участка
для проведения аукциона по продаже земельного участка
в частную собственность граждан Республики Беларусь
для строительства и обслуживания многоквартирного жилого дома
в д. Великие Гаяны, У-1 Беларучского сельсовета Логойского района
Минской области (объект № 6-6/78)

от 20-03-2026 № 100-26/1

Заместитель директора по
производству и работе с
обращениями

Начальник отдела

Е.Н.Макаревич

Р.Н.Снытко



аг.Прилуки 2026

Перечень документов

№ п/п	Наименование документов	Номера страниц	Количество листов	Примечание
1	Пояснительная записка	3, 4	2	
2	Поручение Беларучского сельисполкома	5	1	
3	Решение об утверждении градостроительного паспорта земельного участка	6	1	
4	Планировочная схема земельного участка	7	1	
5	Справка Беларучского сельисполкома	8	1	
6	Копия письма государственного предприятия «БелПСХАГИ» в адрес Министерства обороны Республики Беларусь	9	1	
7	Копия письма Главного оперативного управления	10	1	
8	Земельно-кадастровый план	11	1	
9	Ведомость вычисления площадей контуров по видам земель	12	1	
10	Экспликация земельного участка	13	1	
11	Кадастровая стоимость	14	1	
12	Расчёт кадастровой стоимости земельного участка	15	1	
13	Обзорная схема	16	1	
14	Абрис	17	1	
15	Ведомость геодезических измерений	18	1	
16	Фотопримечание	19, 20	2	
17	Каталог координат точек поворота границы земельного участка	21	1	
18	Схема связи (привязки) с твердыми объектами местности точек поворота границы земельного участка	22	1	
19	План границы земельного участка	23	1	
20	Сведения об ограничениях (обременениях) прав на земельный участок	24	1	
21	Акт об ознакомлении заинтересованных сторон с установленной, восстановленной границей земельного участка на местности	25	1	
22	Проект решения	26, 27	2	
23	Справка о внесении сведений о границе земельного участка в базу данных земельных участков с установленными границами	28	1	
24	Градостроительный паспорт земельного участка (объект № 6-6/78)			Приложение

Составил инженер



Е.Н. Батраков

Пояснительная записка

Материалы о предоставлении земельного участка (проект отвода с установлением границы) для проведения аукциона по продаже земельного участка в частную собственность граждан Республики Беларусь для строительства и обслуживания многоквартирного жилого дома д. Великие Гаяны, У-1 Беларучского сельсовета Логойского района Минской области подготовлены на основании поручения Беларучского сельского исполнительного комитета от 06.01.2026 № 2-22/1 и договора подряда от 27.01.2026 № 100-26.

Материалы выполнены в соответствии с главой 10 Положения о порядке изъятия и предоставления земельных участков, утвержденного постановлением Совета Министров Республики Беларусь от 13.01.2023 № 32 «О мерах по реализации Закона Республики Беларусь от 18.07.2022 № 195-3 «Об изменении кодексов» и Инструкцией о порядке проведения работ по установлению (восстановлению), изменению границ земельных участков, утвержденной постановлением Государственного комитета по имуществу Республики Беларусь от 23.12.2022 № 44 (далее – Инструкция).

При полевом обследовании установлено, что на земельном участке отсутствуют здания, сооружения и водные объекты, произрастает травянистая растительность, вид земель соответствует данным земельно-информационной системы Логойского района.

Координаты точек поворота границы земельного участка взяты из разработанного градостроительного паспорта на земельный участок (объект № 6-6/78). Площадь земельного участка составляет 0,2858 га пахотных земель из земель д. Великие Гаяны Беларучского сельсовета.

Подъезд к земельному участку будет осуществляться по существующей улично-дорожной сети д. Великие Гаяны Беларучского сельсовета.

Плодородный слой почвы из-под пятен застройки подлежит снятию и использованию для благоустройства территории данного земельного участка.

Беларучский сельский исполнительный комитет при предоставлении земельного участка убытков не несёт.

Кадастровая стоимость испрашиваемого земельного участка площадью 0,2858 га составляет 19377,24 руб.

Инструментальная съёмка точек поворота границы земельного участка выполнена геодезическим спутниковым двухчастотным GNSS приёмником «СНСNav i73» сетевым методом в режиме кинематики реального времени в спутниковой сети точного позиционирования Республики Беларусь. Съёмка произведена в системе координат ITRS(ITRF2005). Трансформирование координат в СК63 произведено по матрице преобразования пространственных данных между ITRF2005 и СК63.

Установленная граница земельного участка сформирована с учетом нефиксированной, зарегистрированной в едином государственном регистре недвижимого имущества, прав на него и сделок с ним границы земельного участка, предоставленного открытому акционерному обществу

«Озерицкий-Агро» (далее – ОАО «Озерицкий-Агро», землеустроительное дело от 17.11.2011 № 3951, исполнитель – государственное предприятие «БелПСХАГИ»).

Система отсчёта координат 1963 года. Граница фиксированная.

Вид закрепления на местности точек поворота границы земельного участка указан в каталоге координат.

Межевые знаки установленного образца после их установки передаются для наблюдения за сохранностью Беларучскому сельскому исполнительному комитету.

Привязка точек поворота границы земельного участка к твёрдым контурам (объектам) местности с использованием 50-метровой рулетки произведена по возможности.

Информация об ограничениях (обременениях) прав на земельный участок, выявленных по наземным признакам при выполнении полевых работ, а также на основании сведений, содержащихся в земельно-информационной системе Логойского района и градостроительном паспорте, представлена в сведениях об ограничениях (обременениях) прав на земельный участок.

Заказчик, в лице исполняющего обязанности председателя Беларучского сельского исполнительного комитета, с полученной площадью и границей земельного участка ознакомлен и согласен, о чем свидетельствует подпись и печать в акте об ознакомлении заинтересованных сторон с установленной границей земельного участка на местности.

При установлении границы земельного участка представитель ОАО «Озерицкий-Агро», которое является смежным землепользователем, отсутствовал, в связи с чем исполняющим обязанности председателя Беларучского сельского исполнительного акте об ознакомлении заинтересованных сторон с установленной границей земельного участка на местности сделана отметка «информация о земельном споре, связанном с границей земельного участка отсутствует» (пункт 20 Инструкции).

Сведения о границе земельного участка внесены в базу данных земельных участков с установленными границами.

Материалы о предоставлении земельного участка передаются на бумажном носителе в управление землеустройства Логойского районного исполнительного комитета для принятия в установленном порядке решения, а также размещаются на геопортале земельно-информационной системы Республики Беларусь в порядке информационного взаимодействия в электронном виде.

Составил инженер

Е.Н. Батраков

**БЯЛАРУЦКІ СЕЛЬСКІ
ВЫКАНАЎЧЫ
КАМІТЭТ**



**БЕЛАРУЧСКИЙ СЕЛЬСКИЙ
ИСПОЛНИТЕЛЬНЫЙ
КОМИТЕТ**

вул. Цэнтральная, 17, 223114, в. Алекшыцы,
т.ф. 8 (01774) 28935, 28636
e-mail: belarychi@logoysk.gov.by

ул. Центральная, 17, 223114, д. Алекшицы,
т.ф. 8 (01774) 28935, 28636
e-mail: belarychi@logoysk.gov.by

06.01.2026 г. № 2-22/ 1

ГП «БелПСХАГИ»

Беларучский сельский исполнительный комитет направляет ходатайство на выполнение работ по разработке проекта отвода, установления границ земельного участка и изготовление землеустроительного дела для проведения аукциона в установленном порядке в следующем населенном пункте:

1. д. Великие Гаяны, У-1, Логойского района Минской области (объект № 6-6/78).
2. д. Великие Гаяны, У-2, Логойского района Минской области (объект № 6-6/79).
3. д. Великие Гаяны, У-3 Логойского района Минской области (объект № 6-6/80).
4. д. Марковщина, У-1 Логойского района Минской области (объект № 6-6/54).
5. д. Тукаловка, У-1 Логойского района Минской области (объект № 6-6/76).
6. д. Тукаловка, У-2 Логойского района Минской области (объект № 6-6/77).
7. д. Семково, У-4 Логойского района Минской области (объект № 6-6/66).
8. д. Семково, У-5 Логойского района Минской области (объект № 6-6/67).

Приложение: градостроительные паспорта земельных участков, решения об утверждении градостроительных паспортов.

Председатель



В.В.Шумский



**БЯЛАРУЦКІ СЕЛЬСКІ
ВЫКАНАЎЧЫ
КАМІТЭТ**



**БЕЛАРУЧСКИЙ СЕЛЬСКИЙ
ИСПОЛНИТЕЛЬНЫЙ
КОМИТЕТ**

РАШЭННЕ

РЕШЕНИЕ

30 ДЕКАБРЯ 2025. № 237

в. Алекшыцы

д. Алекшыцы

Об утверждении градостроительного
паспорта

На основании пункта 4.4 Технического кодекса установившейся
практики 45-3.01-294-2014 (02250) «Градостроительство.
Градостроительные паспорта земельных участков. Состав и порядок
разработки», Беларучский сельский исполнительный комитет РЕШИЛ:

Утвердить градостроительный паспорт земельного участка
«Градостроительный паспорт земельного участка для строительства
и обслуживания многоквартирного жилого дома, расположенного
в д.Великие Гаяны, У-1, Логойского района Минской области» от
05.12.2025 (объект № 6-6/78).

Председатель



В.В.Шумский

Рэспубліканскае унітарнае прадпрыемства
«ПРАЕКТНЫ ІНСТЫТУТ БЕЛДЗІПРАЗЕМ»
Рэспубліканскае даччынае аэрафотагеадэзічнае
унітарнае прадпрыемства «БелПСХАГІ»
ул. Мира, дом 1а, аг. Прилуки, 223011,
Мінскі р-н, Мінская воб.
тэл./факс +375 17 5033085
www.beldzz.by, e-mail: mail@beldzz.by
р/р ВУ59РІСВ3012030889100000933
у ЦБП № 114 ААТ «Прыорбанк»
пр. Партызанскі, 107, г. Мінск
код банка РІСВВУ2Х, УНП 600052784, АКПА 06082967

Рэспубліканскае унітарнае прадпрыемства
«ПРОЕКТНЫЙ ИНСТИТУТ БЕЛГИПРОЗЕМ»
Рэспубліканскае дочэрняе аэрафотагеадэзічнае
унітарнае прадпрыемства «БелПСХАГІ»
ул. Мира, дом 1а, аг. Прилуки, 223011,
Мінскі р-н, Мінская обл.
тэл./факс +375 17 5033085
www.beldzz.by, e-mail: mail@beldzz.by
р/р ВУ59РІСВ3012030889100000933
в ЦБУ № 114 ОАО «Прыорбанк»
пр. Партызанскі, 107, г. Мінск
код банка РІСВВУ2Х, УНП 600052784, ОКПО 06082967

03.03.2026 № 13-18/656
На № _____ ад _____

Министерство обороны
Республики Беларусь
ул. Коммунистическая, 1
220034, г. Минск

О согласовании места размещения земельных участков

Республиканское дочернее аэрофотогеодезическое унитарное предприятие «БелПСХАГИ» (далее – государственное предприятие «БелПСХАГИ») на основании поручения Логойского сельского исполнительного комитета от 06.01.2026 № 2-22/1 и в соответствии с договорами подряда от 27.01.2026 № 100-26, 101-26, 102-26, 103-26, 104-26, 105-26, 106-26, 107-26 выполняет комплекс землеустроительных работ по разработке проекта отвода и установлению границ земельных участков для проведения аукционов по продаже земельных участков в частную собственность граждан Республики Беларусь для строительства и обслуживания многоквартирных жилых домов в д. Великие Гаяны, У-1, У-2, У-3, д. Марковщина, У-1, д. Тукаловка, У-1, У-2 и д. Семково, У-4, У-5 Беларучского сельсовета Логойского района Минской области.

В соответствии с подпунктом 24.10 пункта 24 и пунктом 55 Положения о порядке изъятия и предоставления земельных участков, утвержденного постановлением Совета Министров Республики Беларусь от 13.01.2023 № 32 «О мерах по реализации Закона Республики Беларусь от 18.07.2022 № 195-3 «Об изменении кодексов» (далее – Положение) просим согласовать место размещения вышеуказанных земельных участков для строительства и обслуживания многоквартирных жилых домов.

Просим ответ направить в адрес государственного предприятия «БелПСХАГИ» в сроки, определенные Положением.

Приложение: земельно-кадастровые планы земель землепользователей Логойского района на 4 л. в 1 экз.

Первый заместитель директора –
главный инженер

В.И.Головачёв

Батраков
+37529 6544451

КОПИЯ ПЕРНА
СВЕРКА: НАУМОВИЧ А. А.



ГЕНЕРАЛЬНЫ ШТАБ
УЗБРОЕННЫХ СІЛ
РЭСПУБЛІКІ БЕЛАРУСЬ

ГАЛОЎНАЕ АПЕРАТЫЎНАЕ ЎПРАЎЛЕННЕ

вул. Камуністычная, 1
220034, Ф-2, г. Мінск,
тэл. (017) 297 19 04

ГЕНЕРАЛЬНЫЙ ШТАБ
ВООРУЖЕННЫХ СИЛ
РЕСПУБЛИКИ БЕЛАРУСЬ

ГЛАВНОЕ ОПЕРАТИВНОЕ УПРАВЛЕНИЕ

ул. Коммунистическая, 1
220034, Ф-2, г. Минск,
тел. (017) 297 19 04

18 марта 2026 г. № 13/1/383
На №№ 1-3-18/656, 1-3-18/657 от 03.03.2026;
№ 1-3-18/685 от 05.03.2026

Республиканское дочернее
аэрофотогеодезическое
унитарное предприятие
«БелПСХАГИ»

ул. Мира, дом 1^а,
223011, аг. Прилуки,
Минский район

О согласовании мест размещения
земельных участков

Согласование с Министерством обороны Республики Беларусь представленных на рассмотрение мест размещения земельных участков не требуется.

Информируем, что в соответствии с абзацем третьим части первой подпункта 24.10 пункта 24 Положения о порядке изъятия и предоставления земельных участков, утвержденного постановлением Совета Министров Республики Беларусь от 13 января 2023 г. № 32, **заключение Министерства обороны Республики Беларусь требуется в случае согласования места размещения земельных участков для строительства и обслуживания: аэродромов и взлетно-посадочных площадок; базовых станций и вышек сотовой связи; ветроэнергетических установок и ветропарков; комплексов зданий, сооружений, инженерной инфраструктуры, а также наземных объектов средств и систем обслуживания воздушного движения, навигации, посадки и электросвязи, предназначенных для организации воздушного движения; магистральных линий инженерных сетей; магистральных и республиканских автомобильных дорог и железнодорожных путей; объектов в запретных районах и зонах при арсеналах, базах и складах Министерства обороны; объектов высотой 25 метров и более; телевизионных и радиовещательных вышек и мачт; объектов в санитарно-защитных зонах и зонах ограничения застройки передающих радиотехнических объектов Вооруженных Сил Республики Беларусь.**

Заместитель начальника
Генерального штаба Вооруженных
Сил – начальник главного
оперативного управления
генерал-майор



С.Е.Лагодюк

Границу земельного участка (объект № 6-6/78), испрашиваемого для проведения аукциона по продаже земельного участка в частную собственность граждан Республики Беларусь для строительства и обслуживания многоквартирного жилого дома в д. Великие Гаяны, У-1 Логойского сельсовета Логойского района Минской области

Земельно-кадастровый план земель землепользователей
Логойского района Минской области
Проект отвода земельного участка
Пригородная зона г. Минска

Выкопировка изготовлена с Геопортала ЗИС
Снятие копий (размножение) и использование содержания плана для создания других планов допускается с разрешения УП "Проектный институт Белгипрозем".
© Географическая основа, Госкомимущество.

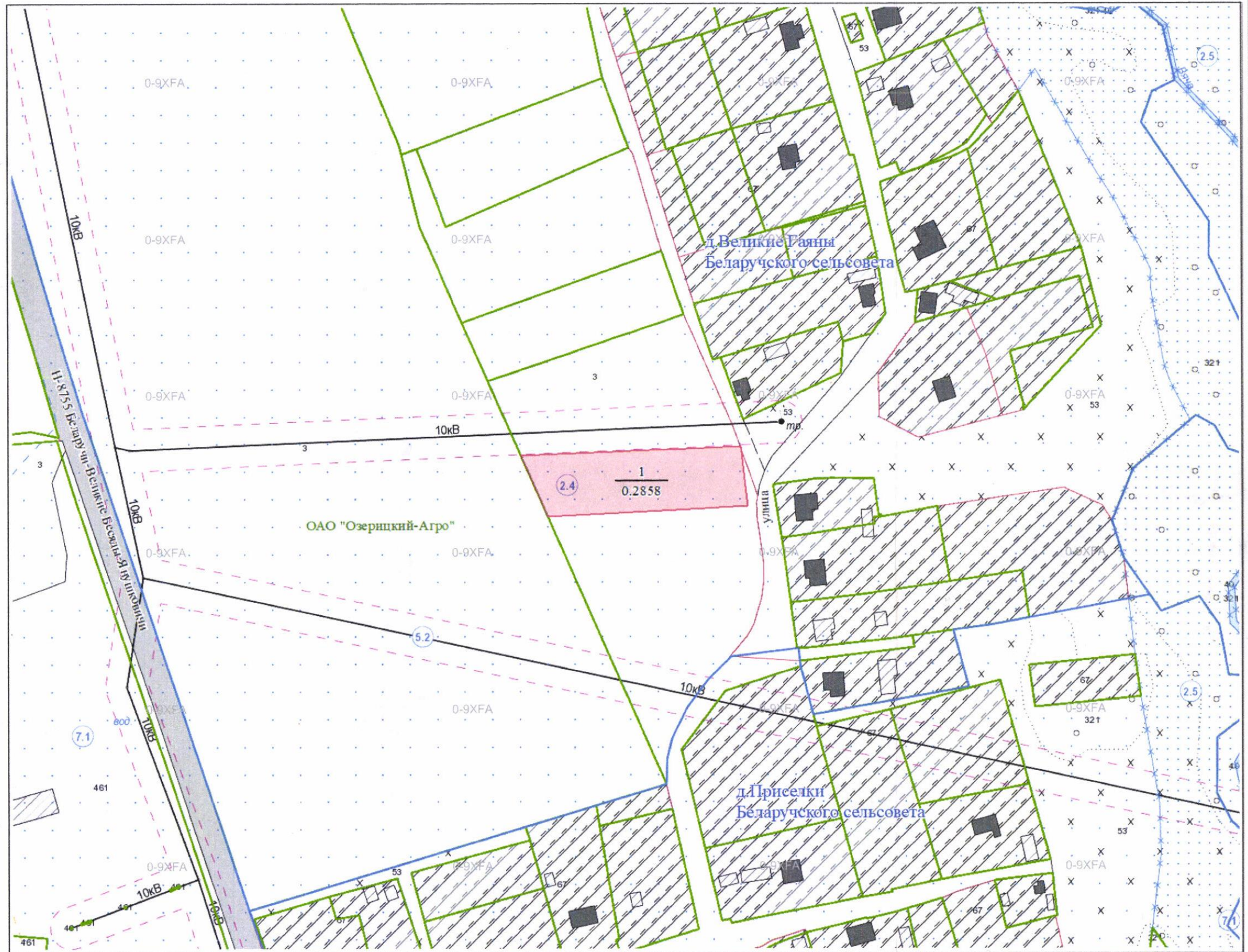
Согласовали

Начальник управления землеустройства
Логойского райисполкома

"18" 03 2026 г. И.В. Дашкевич

Начальник управления архитектуры,
строительства и жилищно-коммунального
хозяйства Логойского райисполкома

"18" 03 2026 г. В.С. Гарунович



Условные обозначения:

- земельный участок, испрашиваемый в частную собственность
- граница населённого пункта
- границы земельных участков, зарегистрированных в ЕГРНИ
- 1
1.00 номер и площадь контура вида земель
- 121 код вида земель
- 2.4 природные территории, подлежащие специальной охране (в водоохранной зоне)

Всего земель к отводу - 0.2858 га



Исходящий номер: 1377824

Государственный комитет по имуществу Республики Беларусь			
Республиканское дочернее аэрофотогеодезическое унитарное предприятие "БелПСАГИ"			
Составил	инженер		Е.Н. Батраков
Проверил	зам. нач. отдела		А.А. Наумович
2026 год	точность оцифровки соответствует масштабу 1:10000		Масштаб 1:2000

**Ведомость вычисления площадей контуров по видам земель
земельного участка, испрашиваемого для проведения аукциона по продаже
земельного участка в частную собственность граждан Республики Беларусь
для строительства и обслуживания многоквартирного жилого дома**

№ контура	Код вида земель	Вид земель	Способ вычисления площади (расчет)	Площадь контура, га	В том числе				Примечание (наименование элементов объекта)
					Всего, га	Осушенные земли			
						Дренажем, га	С двусторонним регулированием водного режима почв, га	Орошаемые земли, га	
Земли д. Великие Гаяны Беларучского сельсовета (в частную собственность)									
1	3	Пахотные земли	по координатам	0,2858	-	-	-	-	
Итого				0,2858	-	-	-	-	

Составил инженер

Проверил зам. нач. отдела



Е.Н. Батраков

А.А. Наумович

Перечень землепользователей,
земельные участки которых испрашиваются для проведения аукциона по продаже земельного участка в частную
собственность граждан Республики Беларусь для строительства и обслуживания многоквартирного жилого дома

№ п/п	Наименование землепользователей, населенных пунктов	Площадь земельного участка, га	Категория земель	В частную собственность	
				Всего	из них
					пахотные земли
1	д. Великие Гаяны Беларучского сельсовета	0,2858	населенных пунктов, садоводческих товариществ, дачных кооперативов	0,2858	0,2858
Итого		0,2858		0,2858	0,2858

Составил инженер  Е.Н. Батраков

Проверил зам. начальника отдела  А.А. Наумович

**ГОСУДАРСТВЕННЫЙ КОМИТЕТ ПО ИМУЩЕСТВУ
РЕСПУБЛИКИ БЕЛАРУСЬ
ГУП «НАЦИОНАЛЬНОЕ КАДАСТРОВОЕ АГЕНТСТВО»
РЕГИСТР СТОИМОСТИ ЗЕМЕЛЬ, ЗЕМЕЛЬНЫХ УЧАСТКОВ**

Сведения об объекте

Адрес	Минская обл., Логойский р-н, Беларучский с/с, д. Великие Гаяны
-------	--

Стоимостные показатели

Вид функционального использования земель	Дата оценки	Номер оценочной зоны	Наименование территории оценки	Кадастровая стоимость 1 кв. м. земель оценочных зон на 06.01.2026	
				доллар США	бел. рубли *
Жилая усадебная зона ^{<1>}	01.07.2024	2419369001	д. Великие Гаяны	2.14	6.78

ОСНОВАНИЕ:

<1> Запись в регистре стоимости земель, земельных участков от 08.08.2025г. №7658, решение об утверждении результатов кадастровой оценки земель Логойского районного исполнительного комитета от 27.05.2025г. №1582.

* По курсу доллара США, установленному Национальным банком Республики Беларусь на дату кадастровой оценки земель.

Расчёт кадастровой стоимости земельного участка,
расположенного на землях сельских населённых пунктов

№ п/п	Показатель	Значение показателя
1	Кадастровый номер земельного участка	—
2	Адрес (местоположение) земельного участка	д. Великие Гаяны, У-1 Беларучского сельсовета Логойского района Минской области
3	Целевое назначение земельного участка	для строительства и обслуживания одноквартирного жилого дома
4	Площадь земельного участка, кв.м	2858
5	Номер оценочной зоны	2419369001
6	Вид функционального использования земель (общественно-деловая зона - ОД; жилая усадебная зона - ЖУ; жилая многоквартирная зона - ЖМ; производственная зона - П; рекреационная зона - Р)	ЖУ
7	Кадастровая стоимость 1 кв.м земель в оценочной зоне для соответствующего вида функционального использования земель, (бел.руб.)	6.78
8	Газоснабжение (или возможность подключения)	—
9	Централизованное водоснабжение (или возможность подключения)	—
10	Централизованное водоотведение (канализация) (или возможность подключения)	—
11	Централизованное теплоснабжение (или возможность подключения)	—
12	Электроснабжение	—
13	Кадастровая стоимость земельного участка, бел.руб., (стр.4×стр.7×стр.8×стр.9×стр.10×стр.11×стр.12)	19377.24

Примечание: использование коэффициентов влияния факторов оценки для расчета кадастровой стоимости земельных участков не требуется.

Запись в регистре стоимости земельных участков: 08.08.2025 № 7658

Дата кадастровой оценки: 01.07.2024

Вычислил(а) инженер

Е.Н.Батраков

Проверил(а) зам. нач. ПИО

А.А.Наумович

Обзорная схема

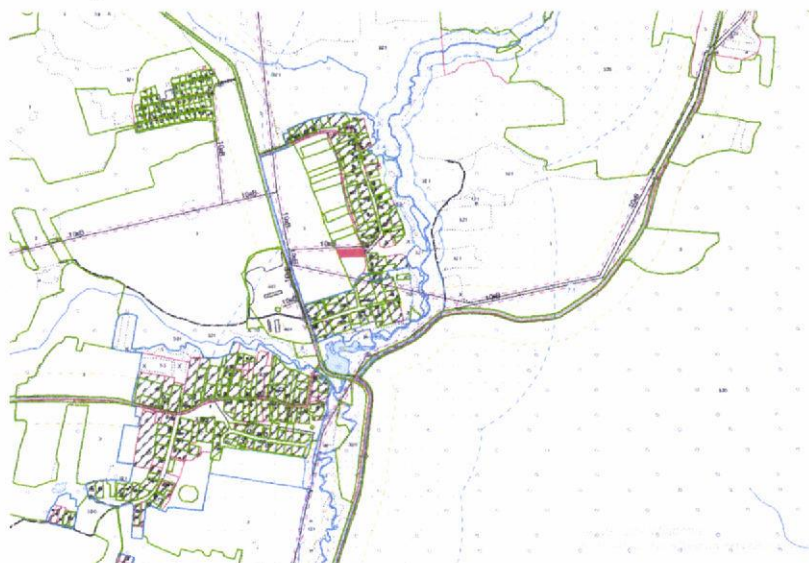
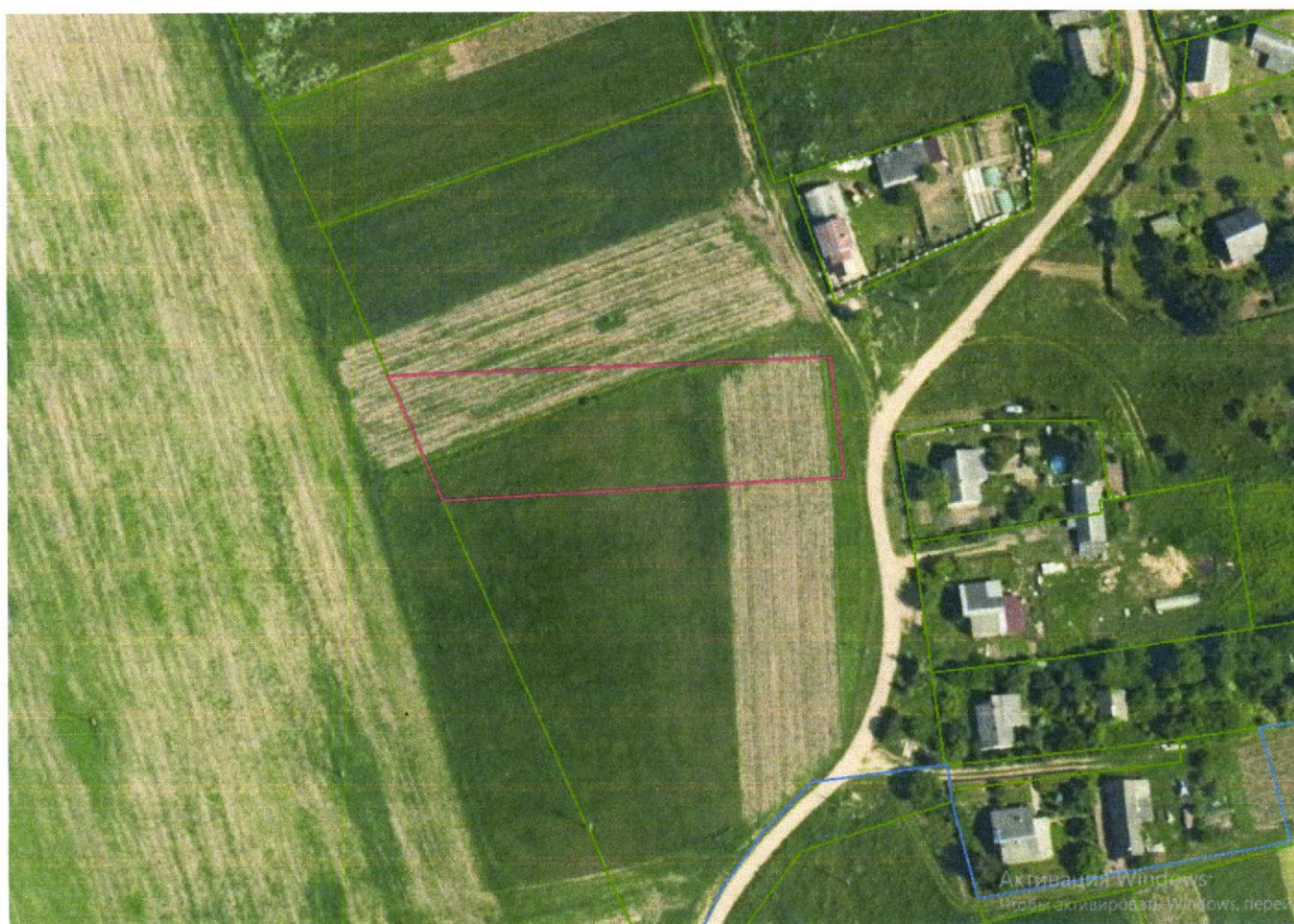


Схема расположения земельного участка,
 испрашиваемого для проведения аукциона по продаже земельного участка в частную собственность граждан Республики Беларусь для строительства и обслуживания многоквартирного жилого дома в д. Великие Гаяны, У-1 Беларучского сельсовета Логойского района Минской области



Условные обозначения:

- земельный участок, ранее зарегистрированный в ЕГРНИ
- испрашиваемый земельный участок
- граница населенного пункта

Республиканское дочернее аэрофотогеодезическое унитарное предприятие «БелПСХАГИ»		
Составил:	инженер <i>Е.Н. Батраков</i>	Е.Н. Батраков
Проверил:	зам. нач. отдела <i>А.А. Наумович</i>	А.А. Наумович
2026		

АБРИС,

веденный при установлении границ(ы) земельного(ых) участка(ов)
(установлении, восстановлении)

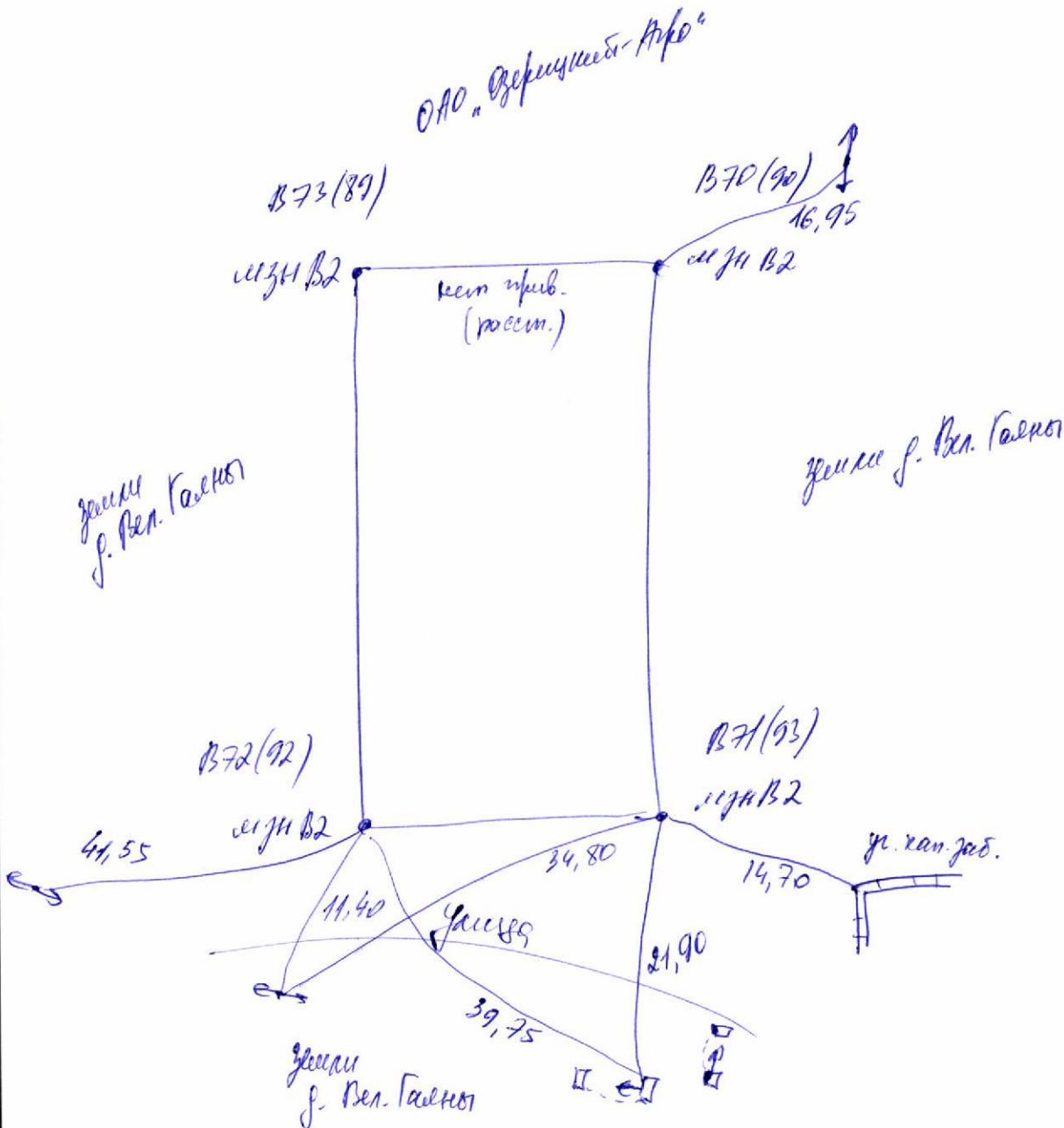
подробности ого(ых) для проведения аукциона по его продаже
(ФИО гр., наименование юр. лица)
в г. Великие Галены, 4-1 Беларускаго с/е Родзінскаго г/а
(адрес земельного участка)

Минской области

Измерительный прибор

Сканей i73, рулетка

(GNSS приемник, эл. тахеометр, мерная лента)



Республиканское дочернее аэрофотогеодезическое унитарное предприятие "БелПСХАГИ"			
абрис составил	инженер	<i>[Signature]</i>	Е.Н. Батраков

Ведомость геодезических измерений
(спутниковый двухчастотный GNSS приёмник «CHCNav i73»)

Имя	N	E	h	Решение	PDOP	Точность X	Точность Y
Вынос_73	5991626.881	2228095.191	259.811	Фикс	0.807	0.042	0.028
89	5991626.887	2228095.202	259.808	Фикс	0.807	0.042	0.028
Вынос_70	5991655.879	2228082.425	260.640	Фикс	0.810	0.042	0.028
90	5991655.859	2228082.440	260.636	Фикс	0.811	0.042	0.028
Вынос_72	5991631.836	2228189.286	258.415	Фикс	0.778	0.038	0.024
92	5991631.842	2228189.279	258.414	Фикс	0.778	0.038	0.024
Вынос_71	5991659.943	2228186.022	257.572	Фикс	0.777	0.034	0.024
93	5991659.931	2228186.024	257.570	Фикс	0.777	0.038	0.024

Выполнил инженер



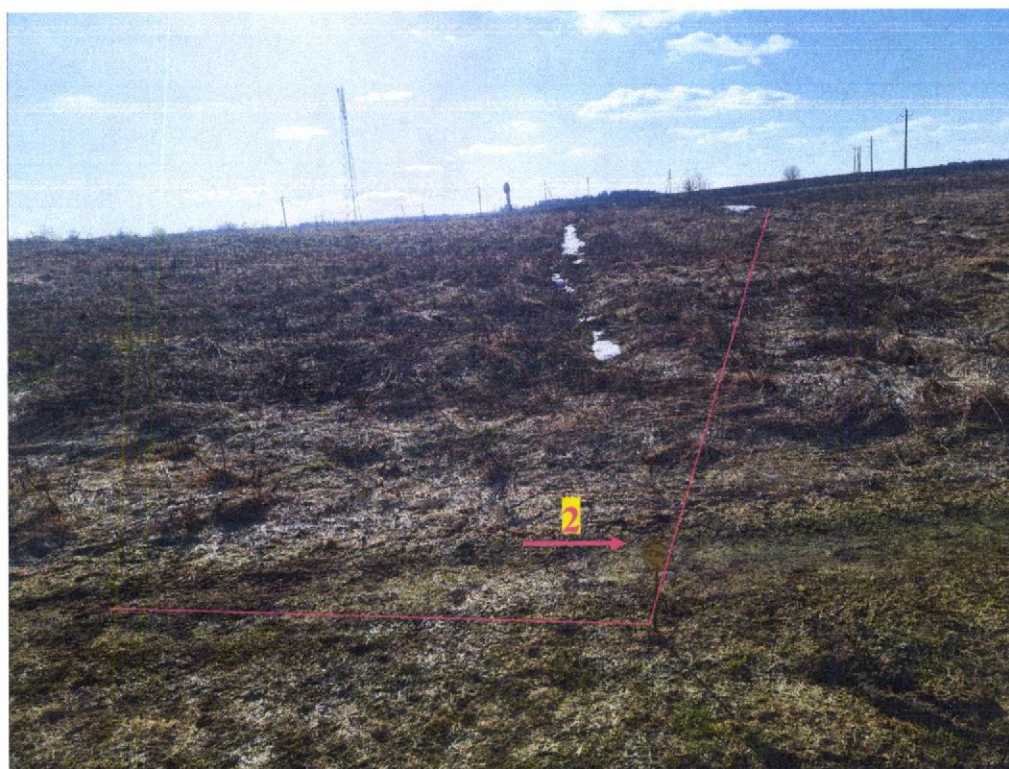
Батраков Е.Н.

Фотопримечание

Фото 1



Фото 2



Условные обозначения:

2

- наименование точки поворота границы земельного участка
— граница земельного участка

Фотопримечание



Фото 3



Фото 4



Условные обозначения:

-  - наименование точки поворота границы земельного участка
 граница земельного участка


Каталог координат точек поворота фиксированной границы земельного участка
 испрашиваемого для проведения аукциона по продаже земельного участка в частную собственность граждан
 Республики Беларусь в д. Великие Гаяны, У-1 Беларучского сельсовета Логойского района Минской области
 Система отсчета координат 1963 г.

№ по каталогу	№ точек поворота границы	Вид закрепления точек поворота границы	Координаты, м		Дирекционные углы гр. мин.	Расстояния, м
			X	Y		
1	B70	межевой знак B2	5991655,88	2228082,43		
					87 45,7	103,69
2	B71	межевой знак B2	5991659,93	2228186,04		
					173 24,3	28,30
3	B72	межевой знак B2	5991631,82	2228189,29		
					267 0,4	94,24
4	B73	межевой знак B2	5991626,90	2228095,18		
					336 15,1	31,66

Площадь участка 2858 м2 (0,2858 га)

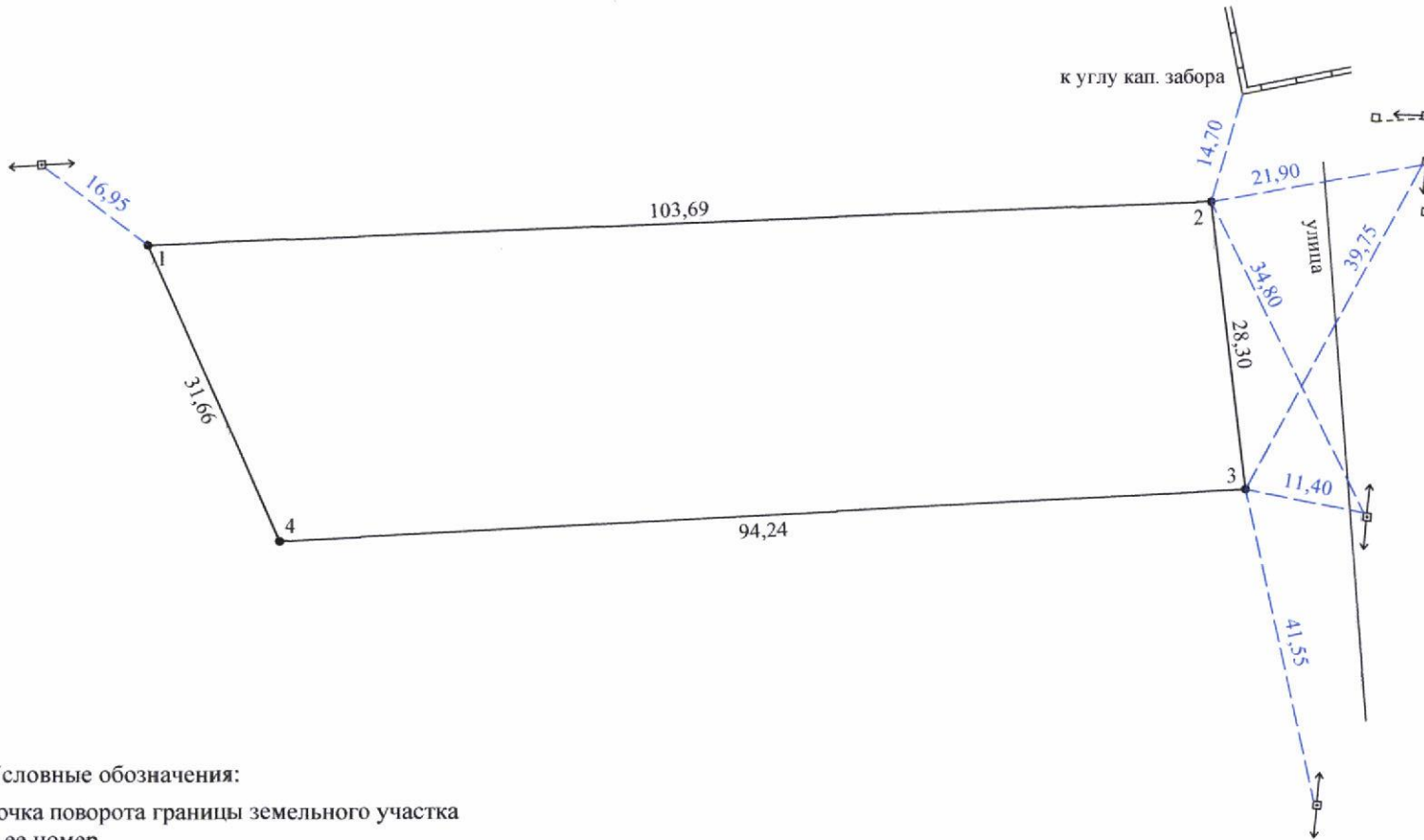
Периметр полигона 257,89 м

Составил  Е.Н. Батраков

Проверил  А.А. Наумович

СХЕМА

связи (привязки) с твердыми объектами местности точек поворота границы земельного участка, испрашиваемого для проведения аукциона по продаже земельного участка в частную собственность граждан Республики Беларусь для строительства и обслуживания многоквартирного жилого дома



Условные обозначения:

- 1 точка поворота границы земельного участка и ее номер
- граница земельного участка
- 11,40 расстояние до объекта местности
- ← □ → линия электропередачи
- ═══ капитальное ограждение
- 94,24 длина линии по координатам

Республиканское дочернее аэрофотогеодезическое унитарное предприятие "БелПСХАГИ"			
Составил	инженер		Е.Н. Батраков
Проверил	зам. нач.		А.А. Наумович
Масштаб б/м	Дата		2026

ПЛАН

границы земельного участка

Землепользователь:

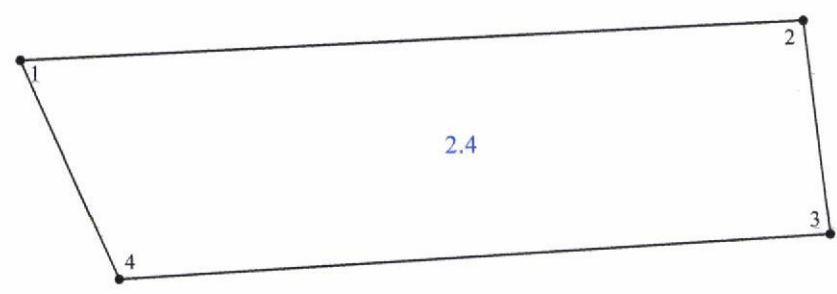
Вещное право: частная собственность

Целевое назначение: для строительства и обслуживания многоквартирного жилого дома

Адрес (местоположение) земельного участка: д. Великие Гаяны, У-1, Беларучский сельсовет, Логойский район, Минская область

Площадь земельного участка: 0,2858 га

Номера точек	Длина линии, м
1-2	103,69
2-3	28,30
3-4	94,24
4-1	31,66



Смежные земельные участки

Номера точек на плане	Фамилия, собственное имя, отчество (при наличии) гражданина, в том числе индивидуального предпринимателя, наименование юридического лица
1-4	земли д. Великие Гаяны Беларучского сельсовета
4-1	открытое акционерное общество "Озерицкий-Агро"

- Условные обозначения
- 1 точка поворота границы земельного участка и ее номер
 - граница земельного участка
 - 2.4 код ограничения (обременения) прав на земельный участок

Республиканское дочернее аэрофотогеодезическое унитарное предприятие "БелПСХАГИ"			
Составил	инженер		Е.Н. Батраков
Проверил	зам. нач.		А.А. Наумович
Масштаб 1:1000	Дата		2026

СВЕДЕНИЯ

об ограничениях (обременениях) прав на земельный участок

Землепользователь:

Код ограничения (обременения)	Наименование ограничения(обременения)	Основание для установления ограничения(обременения) прав на земельный участок
2.4	на природных территориях, подлежащих специальной охране (в водоохранной зоне)	Водный кодекс Республики Беларусь от 30 апреля 2014 г. № 149-З, статьи 52-53

Стр. 1

Изготовил(а) инженер

Е.Н.Батраков

АКТ

об ознакомлении заинтересованных сторон с установленной, восстановленной границей земельного участка на местности

18 03 20 26 г.

инженером госуд. презр. Бел ПСАТИ Сафроновым Евгением Николаевичем (фамилия, собственное имя, отчество (если таковое имеется), должность служащего, профессия рабочего, фамилия, собственное имя, отчество (если таковое имеется) исполнителя работ/организационно-правовая форма и наименование исполнителя работ)

установлена на местности граница земельного участка, (установлена/восстановлена)

испрашиваемого (предоставленного) для проведения аукциона по его продаже (фамилия, собственное имя, отчество (если таковое имеется))

в частную собств. Франсуа РБ для инфраст. и обсерв. 1-й км на земельном участке в г. Великие Луки, 4-й Валаруческого ср. Логовского р-на Лысской обл. государственного органа, целевое назначение, адрес (местоположение) земельного участка)

Граница земельного участка на местности проходит со всех сторон по прямой линии в шире смежных участков (краткое описание)

местоположения границы земельного участка)

Точки поворота границы земельного участка закреплены межевыми знаками установленного образца в количестве 4 (четыре) шт. Точками поворота границы земельного участка являются углы капитальных строений (зданий, сооружений) в количестве - шт., другие твердые объекты местности в количестве - шт.

представитель Валаруческого сельсовета (фамилия, собственное имя, отчество (если таковое имеется) гражданина, в том числе индивидуального предпринимателя, наименование юридического лица, в том числе государственного органа)

ознакомлен(о) с установленной границей земельного участка на местности, принял(о) межевые знаки (при их наличии).

М.К. Соколов (подпись заинтересованного лица, его представителя)

Перечень землепользователей земельных участков, части которых изымаются, и землепользователей смежных земельных участков, ознакомленных с установленной границей земельного участка (заполняется при установлении границы земельного участка на местности):

1. Валаруческий ср. (фамилия, собственное имя, отчество (если таковое имеется) гражданина, в том числе индивидуального предпринимателя, наименование юридического лица) (дата и способ доведения информации об установлении границы земельного участка) (подпись землепользователя (его представителя) либо отметка об отказе от подписания настоящего акта или отметка об отсутствии (наличии) земельного спора, связанного с границами земельных участков)

18.03.2026 на местности ООО "Вершинный-Агро" 18.03.2026 через представителя

3. 4. 5.

Сафронов ЕН (фамилия, собственное имя, отчество (если таковое имеется) исполнителя работ, представителя исполнителя работ/организационно-правовая форма и наименование исполнителя работ)

(подпись исполнителя работ)

ПРОЕКТ РЕШЕНИЯ

О предоставлении земельного участка для проведения аукциона по продаже земельного участка в частную собственность граждан Республики Беларусь для строительства и обслуживания многоквартирного жилого дома в д. Великие Гаяны

Беларучский сельский исполнительный комитет РЕШИЛ:

1. Создать земельный участок (объект № 6-6/78) площадью 0,2858 га пахотных земель из земель д. Великие Гаяны Беларучского сельсовета для проведения аукциона по продаже земельного участка в частную собственность граждан Республики Беларусь и предоставить этот земельный участок гражданину Республики Беларусь – победителю аукциона либо единственному участнику несостоявшегося аукциона в частную собственность для строительства и обслуживания многоквартирного жилого дома (размещение объектов усадебной застройки (строительства и обслуживания многоквартирного (блокированного) жилого дома, обслуживания зарегистрированной организацией по государственной регистрации недвижимого имущества, прав на него и сделок с ним квартиры в блокированном жилом доме) д. Великие Гаяны, У-1 Беларучского сельсовета Логойского района Минской области.

2. Ввести ограничение (обременение) прав в использовании земельного участка в соответствии с материалами о его предоставлении.

3. Управлению землеустройства Логойского районного исполнительного комитета:

3.1. обеспечить подачу заявления от имени Беларучского сельского исполнительного комитета на осуществление государственной регистрации создания земельного участка, предоставленного из земель д. Великие Гаяны в соответствии с настоящим решением;

3.2. после осуществления государственной регистрации создания земельного участка направить материалы о его предоставлении для проведения аукциона по продаже земельного участка в частную собственность граждан Республики Беларусь для строительства и обслуживания многоквартирного жилого дома в комиссию по организации и проведению аукциона.

4. Обязать победителя аукциона либо единственного участника несостоявшегося аукциона:

4.1. в течение 10 рабочих дней со дня утверждения в установленном порядке протокола о результатах аукциона либо о признании аукциона несостоявшимся:

внести плату за земельный участок (часть платы – в случае предоставления в установленном порядке рассрочки её внесения) в сумме _____ руб. путем перечисления средств на расчётный счёт

Беларучского сельского исполнительного комитета № _____,
в _____, код _____, УНП _____;

возместить затраты на организацию и проведение аукциона, в том числе расходы, связанные с изготовлением и предоставлением участникам документации, необходимой для его проведения, предоставлением земельного участка для проведения аукциона, государственной регистрацией создания этого участка в сумме _____ руб., путем перечисления средств на указанный расчётный счёт Беларучского сельского исполнительного комитета;

4.2. в течение месяца со дня утверждения в установленном порядке протокола о результатах аукциона либо о признании аукциона несостоявшимся в установленном порядке обратиться за государственной регистрацией права частной собственности на земельный участок;

4.3. получить в установленном порядке техническую документацию и разрешение на строительство многоквартирного жилого дома;

4.4. до начала строительства снять на земельном участке плодородный слой почвы из-под пятен застройки и использовать его для благоустройства земельного участка;

4.5. в течение одного года со дня государственной регистрации права частной собственности на земельный участок приступить к его занятию в соответствии с целью и условиями его предоставления.

5. Управлению землеустройства Логойского районного исполнительного комитета обеспечить контроль за осуществлением государственной регистрации, занятием и целевым использованием победителем аукциона либо единственным участником несостоявшегося аукциона земельного участка, предоставленного в соответствии с настоящим решением, а также за снятием, сохранением и использованием плодородного слоя почвы.

Председатель исполкома



СПРАВКА

о внесении сведений о границе земельного участка в базу данных земельных участков с установленными границами

Адрес (местоположение) земельного участка: Минская обл., Логойский р-н, Беларучский с/с, д. Великие Гаяны, У-1

Землепользователь: для проведения аукциона по продаже земельного участка в частную собственность граждан Республики Беларусь

Исполнитель работ по установлению границы земельного участка: Государственное предприятие "БелПСХАГИ"

Представитель исполнителя работ: Батраков Е.Н.

Дата внесения сведений о границе земельного участка: 26.3.2026

Идентификатор(ы) участков: 8039876;

Количество участков: 1

Площадь участка(ов), га: 0.2858;

Контролёр: Кабак Г.К.

Дата контроля: 26.3.2026

