

Государственный комитет по имуществу Республики Беларусь



Республиканское унитарное предприятие  
«ПРОЕКТНЫЙ ИНСТИТУТ БЕЛГИПРОЗЕМ»

### МАТЕРИАЛЫ

о предоставлении земельного участка для проведения аукциона по продаже земельного участка в частную собственность граждан Республики Беларусь для ведения личного подсобного хозяйства в д. Лапоровичи Папернянского сельсовета Минского района Минской области

от 22 ОКТ 2025 № 6719-25/1

Начальник отдела

И.В.Федорченко

Заместитель начальника отдела

М.Н.Геращенко



Минск 2025

**Перечень**  
документов, находящихся в деле

№ п/п	Наименование документа	Номера листов
1.	Пояснительная записка	3
2.	Поручения Папернянского сельисполкома	4
3.	Выписка о земельном участке, включенном в перечень свободных (незанятых) земельных участков	5
4.	Фрагмент земельно-кадастрового плана	6
5.	Письмо УП «Проектный институт Белгипрозем» в адрес Папернянского сельисполкома	7
6.	Письмо Папернянского сельисполкома	8
7.	Справка Папернянского сельисполкома	9
8.	Письмо УП «Проектный институт Белгипрозем» в адрес Министерства обороны Республики Беларусь	10
9.	Заключение главного оперативного управления Генерального штаба Вооруженных Сил Республики Беларусь	11
10.	Земельно-кадастровый план земель землепользователей Минского района Минской области	12
11.	Ведомость вычисления площадей контуров по видам земель	13
12.	Перечень землепользователей	14
13.	Расчеты кадастровой стоимости земельного участка	15,16
14.	Абрис и схема связи (привязки) с твердыми объектами местности	17
15.	Ведомость обработки данных спутниковых измерений	18
16.	Каталог координат точек поворота границы земельного участка	19
17.	План границы земельного участка	20
18.	Сведения об ограничениях (обременениях) прав на земельный участок	21
19.	Акт об ознакомлении заинтересованных сторон с установленной, восстановленной границей земельного участка на местности	22
20.	Справка о внесении сведений о границе земельного участка в базу данных земельных участков с установленными границами	23
21.	Проект решения Папернянского сельисполкома	24
22.	Фотоизображение	25

Составил: инженер

Е.Б. Прудников

## Пояснительная записка

Материалы о предоставлении земельного участка для проведения аукциона по продаже земельного участка в частную собственность граждан Республики Беларусь для ведения личного подсобного хозяйства в д. Лапоровичи Папернянского сельсовета Минского района Минской области оформлены на основании поручения Папернянского сельисполкома от 28.07.2025 № 2-23/551, и договора подряда от 11.08.2025 № 6719-25, заключенного между Центром по обеспечению деятельности бюджетных организаций Минского района и УП «Проектный институт Белгипрозем».

Материалы о предоставлении земельного участка для проведения аукциона содержит проект отвода земельного участка и материалы по установлению границы этого земельного участка на местности.

Проект отвода земельного участка разработан в соответствии с Главой 10 Положения о порядке изъятия и предоставления земельных участков, утвержденного постановлением Совета Министров Республики Беларусь 13.01.2023 № 32, в соответствии с фрагментом земельно-кадастрового плана с нанесенной границей испрашиваемого земельного участка. Земельно-кадастровый план земель землепользователей Минского района оформлен в масштабе 1:1000 и согласован со всеми заинтересованными в установленном порядке.

При полевом обследовании в сентябре 2025 года установлено, что земельный участок не используется. Подъезд (подход) к земельному участку будет осуществляться по землям д. Лапоровичи Папернянского сельсовета. Данный земельный участок включен в перечень свободных (незанятых) земельных участков в д. Лапоровичи Папернянского сельсовета, которые могут быть предоставлены гражданам Республики Беларусь (ID № 108998, согласно выписки о земельном участке, включенном в перечень свободных (незанятых) земельных участков).

На испрашиваемом земельном участке в августе 2025 были расположены ограждения Казакова А.И., которые были указаны в письме УП «Проектный институт Белгипрозем» от 25.08.2025 № 1-7/29432 в адрес Папернянского сельисполкома, но в сентябре 2025 они были демонтированы и установлены в соответствии с правоудостоверяющими документами.

На испрашиваемом земельном участке расположены древесно-кустарниковые и плодово-ягодные насаждения, которые согласно письму Папернянского сельисполкома от 08.09.2025 № 2-23/551 являются элементом благоустройства.

Площадь испрашиваемого земельного участка, согласно проекту отвода, составила 0,1000 га пахотных земель из земель д. Лапоровичи Папернянского сельсовета.

Папернянский сельисполком не несет убытков в связи с предоставлением земельного участка для заявленной цели.

Кадастровая стоимость испрашиваемого земельного участка составила 71590,00 рубля.

Землеустроительные работы по установлению границы земельного участка выполнялись в соответствии с Инструкцией о порядке проведения

работ по установлению (восстановлению), изменению границ земельных участков, утвержденной постановлением Государственного комитета по имуществу Республики Беларусь от 23.12.2022 № 44.

Установление на местности фиксированной границы земельного участка выполнено с использованием спутникового приемника СНСNAV в режиме реального времени. Преобразование координат, полученных СНСNAV из вычислений полевых спутниковых наблюдений, в систему координат 1963 года выполнено по матрице, введенной в постоянную эксплуатацию приказом Государственного комитета по имуществу Республики Беларусь от 12.09.2011 №288, с использованием программного средства «геодезический калькулятор».

Система координат 1963 года.

Граница земельного участка проходит в створе межевых знаков, установленных в точках поворота, по капитальному бетонному ограждению и по металлическому забору-сетке. Вид закрепления на местности точек поворота границы земельного участка указан в каталоге координат. Привязка точек поворота границы земельного участка к твердым объектам местности не произведена в связи с отсутствием твердых контуров местности на доступном расстоянии и закустаренностью земельного участка.

Установленная граница земельного участка совмещена с фиксированными границами смежных земельных участков, предоставленных Казакову А.И. (землеустроительные дела от 20.02.2025 № 9-и, исполнитель ИП Бугаев Д.В. и от 23.12.2010 № 6604, исполнитель РУП «Белгеодезия») и Леончику А.А. (землеустроительное дело от 04.01.2011 № 01/18,1, исполнитель РУП «Белгеодезия») и зарегистрированных в едином государственном регистре недвижимого имущества, прав на него и сделок с ним. Точки поворота границ смежных земельных участков опознаны на местности, их координаты взяты из землеустроительных дел. Выполнено повторное координирование общих точек поворота границ земельных участков, результаты которого не превышают предельного допустимого значения.

Представитель Папернянского сельисполкома с границей земельного участка ознакомлен на местности и принял межевые знаки.

Земельный участок расположен в пригородной зоне г. Минска.

Земельный участок имеет ограничения (обременения) прав в использовании в связи расположением на природных территориях, подлежащих специальной охране (в водоохранной зона реки Свислочь, в зоне отдыха местного значения «Минское море»). Других ограничений при визуальном осмотре по наземным признакам, а также на основании сведений, содержащихся в земельно-информационной системе Минского района, не выявлено.

Сведения о границе земельного участка внесены в базу данных земельных участков с установленными границами.

Материалы о предоставлении земельного участка подготовлены для рассмотрения и принятия решения в установленном порядке.

Составил: инженер



Е.Б. Прудников

6719-25  
11.08.2025

**ЛПАПЕРНЯНСКІ СЕЛЬСКІ  
ВЫКАНАЎЧЫ КАМІТЭТ  
РЭСПУБЛІКІ БЕЛАРУСЬ**

**Мінскага раёна  
Мінскай вобласці**  
вул. Фабрычная, д.б. аг. Бальшавік,  
223043, Мінскі раён  
тэл. 5152811, факс 5152811  
р/с ВУ93АКВВ36046211201545600000  
ОАО "АСБ Беларусбанк", ф-л №500  
ОКПО 04430453, УНП 600052411  
БИК АКВВВУ2Х

**ПАПЕРНЯНСКИЙ СЕЛЬСКИЙ  
ИСПОЛНИТЕЛЬНЫЙ КОМИТЕТ  
РЕСПУБЛИКИ БЕЛАРУСЬ**

**Минского района  
Минской области**  
ул. Фабричная, д.б. аг. Большевик,  
223043, Минский район  
тел. 5152811, факс 5152811  
р/с ВУ93АКВВ36046211201545600000  
ОАО "АСБ Беларусбанк", ф-л № 500  
ОКПО 04430453, УНП 600052411  
БИК АКВВВУ2Х

28.07.2025 г. № 2-23/551

На № \_\_\_\_\_ ад \_\_\_\_\_

РУП «Проектный институт  
Белгипрозем»  
ул. Казинца, 86, корп. 3,  
г. Минск

Филиал по обслуживанию исполкомов  
первичного территориального уровня  
ГУ «Центр по обеспечению  
деятельности бюджетных организаций  
Минского района»  
ул. Великая, 1  
223036, г. Заславль  
filial-2020@cu.bc.by

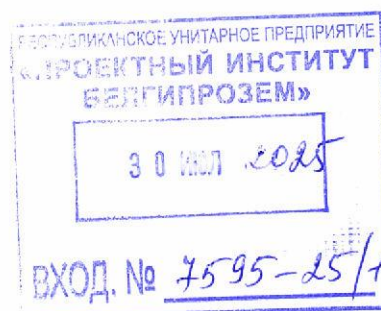
Папернянский сельский исполнительный комитет ходатайствует на выполнение комплекса землеустроительных работ по разработке проекта отвода и установлению границ земельных участков для ведения личного подсобного хозяйства для проведения аукциона по продаже земельных участков в частную собственность гражданам Республики Беларусь по адресам:

Минский район, Папернянский с/с, д. Лапоровичи, ул. Центральная, вблизи д. 72;

Минский район, Папернянский с/с, д. Лапоровичи, ул. Центральная, вблизи земельного участка с кадастровым номером 623685505101000138, согласно прилагаемым схематическим планам (приложение 1 и 2).

Председатель

Д.А.Хомич



**ГОСУДАРСТВЕННАЯ ИНФОРМАЦИОННАЯ СИСТЕМА  
«ЕДИНЫЙ РЕЕСТР ИМУЩЕСТВА»**

**Выписка о земельном участке, включенном в перечень  
свободных (незанятых) земельных участков или перечень  
земельных участков для реализации инвестиционных проектов**

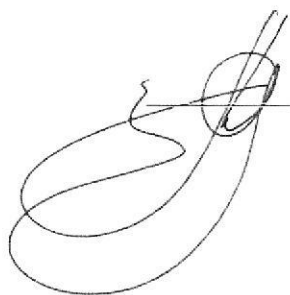
**Папернянский сельский исполнительный комитет**

Наименование показателя	Значение показателя
<b>Сведения о земельном участке</b>	
ИД	108998
Вид перечня земельных участков	Перечень свободных (незанятых) земельных участков
Дата внесения в перечень	17.07.2025
Кадастровый номер	нет
Адрес	Минская обл., Минский р-н. Папернянский с/с, д. Лапоровичи, ул. Центральная, 38
Площадь	0,15 га
Назначение	Земельный участок для ведения личного подсобного хозяйства
Возможные целевые назначения	для ведения личного подсобного хозяйства
Вид права	Право собственности
Ограничения	нет
Является дополнительным	нет
Предоставляется с аукциона	да
Предоставляется без аукциона в порядке очередности	нет
Статус участка	В организацию по землеустройству направлено поручение о выполнении работ по установлению границы участка
Примечание	нет
<b>Инженерная и транспортная инфраструктура</b>	
Водоснабжение	нет

Канализация	нет
Газоснабжение	нет
Лесной массив	нет
Водный объект	нет
Электроснабжение	нет
Объекты инфраструктуры железнодорожного транспорта общего пользования	нет
Дороги с усовершенствованным покрытием	нет
Ближайшая железнодорожная станция	нет
Ближайший населенный пункт	нет

15.10.2025

Уполномоченное лицо



Майсов П. А.

### Фрагмент земельно-кадастрового плана

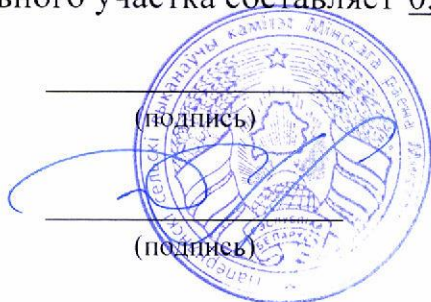
Земельного участка, испрашиваемого для проведения аукциона по продаже земельного участка в частную собственность граждан Республики Беларусь для ведения личного подсобного хозяйства в д. Лапоровичи Парернянского сельсовета Минского района Минской области



– испрашиваемый земельный участок

Примерная площадь земельного участка составляет 0,1000 га

\_\_\_\_\_  
 (руководитель)  
*Председатель Парернянского сельсовета*  
 \_\_\_\_\_  
 (руководитель)



\_\_\_\_\_  
 (подпись) \_\_\_\_\_ (ф.и.о.)  
 \_\_\_\_\_  
 (подпись) \_\_\_\_\_ (ф.и.о.)



ДЗЯРЖАЎНЫ КАМІТЭТ ПА МАЁМАСЦІ  
РЭСПУБЛІКІ БЕЛАРУСЬ

РЭСПУБЛІКАНСКАЕ УНІТАРНАЕ  
ПРАДПРЫЕМСТВА

**«ПРАЕКТНЫ ІНСТЫТУТ  
БЕЛДЗІПРАЗЕМ»**

ву.л. Казінца, 86, корп. 3, 220108, г.Мінск  
тэл.(факс): +375 17 279 95 82, e-mail: minsk@belgiprozem.by  
р.р.: ВУ28 ВАРВ 3012 2716 4001 7000 0000  
у ААТ "Белаграпрамбанк", код ВАРВВУ2Х  
УНН 100035563, АКПА 00745817

25 АВГ 2025

№ 1.7/29432

На № \_\_\_\_\_ ад \_\_\_\_\_

О представлении информации

ГОСУДАРСТВЕННЫЙ КОМИТЕТ ПО ИМУЩЕСТВУ  
РЕСПУБЛИКИ БЕЛАРУСЬ

РЕСПУБЛИКАНСКОЕ УНИТАРНОЕ  
ПРЕДПРИЯТИЕ

**«ПРОЕКТНЫЙ ИНСТИТУТ  
БЕЛГИПРОЗЕМ»**

ул. Казинца, 86, корп. 3, 220108, г.Минск  
тел.(факс): +375 17 279 95 82, e-mail: minsk@belgiprozem.by  
р.с.: ВУ28 ВАРВ 3012 2716 4001 7000 0000  
в ОАО "Белагропромбанк", код ВАРВВУ2Х  
УНН 100035563, ОКПО 00745817

Центр по обеспечению деятельности  
бюджетных организаций Минского  
района

223063? ул. Великая, 1 г. Заславль

Папернянский сельский  
исполнительный комитет  
223043 ул. Фабричная, 6,  
аг. Большевик Минский район

На основании поручения Папернянского сельского исполнительного комитета от 28.07.2025 № 2-23/551 УП «Проектный институт Белгипрозем» оформляет материалы по разработке проекта отвода и установлению границы земельного участка, формируемого для проведения аукциона по продаже земельного участка в частную собственность граждан Республики Беларусь для ведения личного подсобного хозяйства по ул. Центральной, вблизи земельного участка с кадастровым номером 623685505101000138 в д. Лапоровичи Щомыслицкого сельсовета Минского района Минской области (далее – объект).

В ходе выполнения полевых и камеральных работ было установлено, что на испрашиваемом земельном участке расположены древесно-кустарниковые и плодово-ягодные насаждения (яблони и туи) и слив воды (предположительно установлены Леончиком А.А. за границами земельного участка с кадастровым номером 623685505101000041).

Также на формируемом земельном участке, по смежеству с земельными участками Казакова А.И. установлено ограждение.

Согласно пункту 5 Инструкции (далее – Инструкция) о порядке проведения работ по установлению (восстановлению), изменению границ земельных участков, утвержденной постановлением Государственного комитета по имуществу Республики Беларусь от 23.12.2022 № 44, если при установлении или изменении границ земельных участков усматриваются признаки самовольного занятия земельных участков или их частей (на земельном участке расположены капитальные строения (здания, сооружения), ограждения, их части, не принадлежащие заинтересованному лицу или самовольно им возведенные (реконструированные), УП «Проектный институт Белгипрозем» уведомляет Папернянский сельский исполнительный комитет об указанных фактах самовольного занятия земельных участков для принятия мер в соответствии с законодательством. При этом дальнейшие работы по

установлению или изменению границ земельных участков приостанавливаются на срок до двух месяцев с даты уведомления указанного местного исполнительного и распорядительного органа.

Также в соответствии с пунктом 65 Инструкции о порядке проведения работ по установлению (восстановлению), изменению границ земельных участков, утвержденной постановлением Государственного комитета по имуществу Республики Беларусь от 23.12.2022 № 44 для внесения сведений об установленной границе земельного участка в базу данных «Установление границ» необходимо наличие прохода, подъезда к формируемому земельному участку.

В случае непредставления информации о принятых мерах в указанный срок, УП «Проектный институт Белгипрозем» откажется в одностороннем порядке от исполнения обязательств по Договору подряда от 11.08.2025 № 6719-25 и расторгнет его в связи с невозможностью выполнения работ не по вине Подрядчика. Документы, приложенные к поручению Папернянского сельского исполнительного комитета от 28.07.2025 № 2-23/551 будут возвращены в этот исполком и договор расторгнут.

Информация запрашивается для выполнения землеустроительных работ по договору подряда от 11.08.2025 № 6719-25.

Приложение: фрагмент земельно-кадастрового плана в 2 экз.

Начальник отдела  
по землеустройству № 2



И.В.Федорченко

ПАПЕРНЯНСКІ СЕЛЬСКІ  
ВЫКАНАЎЧЫ КАМІТЭТ  
РЭСПУБЛІКІ БЕЛАРУСЬ

Мінскага раёна  
Мінскай вобласці

вул. Фабрычная, д.6, аг. Бальшавік,  
223043, Мінскі раён

тэл. 5152811, факс 5152811

р/с ВУ93АКВВ36046211201545600000

ОАО "АСБ Беларусбанк", ф-л №500

ОКПО 04430453, УНП 600052411

БИК АКВВВУ2Х

ПАПЕРНЯНСКИЙ СЕЛЬСКИЙ  
ИСПОЛНИТЕЛЬНЫЙ КОМИТЕТ  
РЕСПУБЛИКИ БЕЛАРУСЬ

Минского района  
Минской области

ул. Фабричная, д.6, аг. Большевик,  
223043, Минский район

тел. 5152811, факс 5152811

р/с ВУ93АКВВ36046211201545600000

ОАО "АСБ Беларусбанк", ф-л № 500

ОКПО 04430453, УНП 600052411

БИК АКВВВУ2Х

Р. 09. 2025 № 2-23/551

На № \_\_\_\_\_ ад \_\_\_\_\_

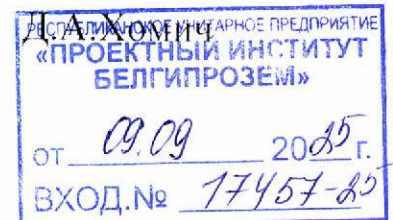
УП «Проектный институт  
Белгипрозем»  
ул. Казинца, 86, корп. 3, г. Минск

В ответ на Ваше письмо от 25.08.2025 г. № 1-7/29432 Папернянский сельский исполнительный комитет сообщает, чтобы работы по отводу и установлению границы земельного участка, формируемого для проведения аукциона по продаже земельного участка в частную собственность гражданам Республики Беларусь для ведения личного подсобного хозяйства по ул. Центральная, вблизи земельного участка с кадастровым номером 623685505101000138 в д. Лапоровичи, выполнялись согласно поручению от 28.07.2025 г. № 2-23/551, ввиду того, что заинтересованным лицом в приобретении данного земельного участка является смежный землепользователь.

Также сообщаем, что под самовольным занятием части земельного участка понимаются возведение, реконструкция капитального строения (здания, сооружения), ограждения, являющегося его принадлежностью или составной частью, выразившиеся в нарушении границы предоставленного земельного участка. Древесно-кустарниковые и плодово-ягодные насаждения, расположенные за границами предоставленных земельных участков, являются элементами благоустройства и не подлежат легализации в рамках Закона Республики Беларусь от 18 июля 2022 г. № 195-З.

Также вышеуказанные работы просим выполнять без учета зарегистрированных границ земельных участков, предоставленных Казакову А.И.

Председатель



от 22.09.2025 № Б/Н

### СПРАВКА

Папернянский сельский исполнительный комитет согласовывает для проведения аукциона по продаже земельного участка в частную собственность граждан Республики Беларусь для ведения личного подсобного хозяйства в д. Лапоровичи Папернянского сельсовета Минского района Минской области в соответствии с фрагментом земельно-кадастрового плана. Папернянский сельский исполнительный комитет не несет убытков, в связи с предоставлением земельного участка для вышеуказанной цели.

Данный земельный участок между гражданами не распределен. Произрастающие на земельном участке древесно-кустарниковые насаждения являются дикорастущими и балансовой стоимости не имеют. Земельный участок предоставляется с правом вырубki древесно-кустарниковой растительности.

Председатель Папернянского  
сельского исполнительного комитета



Д.А. Хомич





ДЗЯРЖАЎНЫ КАМІТЭТ ПА МАЁМАСЦІ  
РЭСПУБЛІКІ БЕЛАРУСЬ

РЭСПУБЛІКАНСКАЕ УНІТАРНАЕ  
ПРАДПРЫЕМСТВА

**«ПРАЕКТНЫ ІНСТЫТУТ  
БЕЛДЗІПРАЗЕМ»**

вул. Казінца, 86, корп. 3, 220108, г.Мінск  
тэл.(факс): +375 17 279 95 82, e-mail: [minsk@belgiprozem.by](mailto:minsk@belgiprozem.by)  
р.р.: ВУ28 ВАРВ 3012 2716 4001 7000 0000  
у ААТ «Белаграпрамбанк», код ВАРВВУ2Х  
УНП 100035563, АКПА 00745817

ГОСУДАРСТВЕННЫЙ КОМИТЕТ ПО ИМУЩЕСТВУ  
РЕСПУБЛИКИ БЕЛАРУСЬ

РЕСПУБЛИКАНСКОЕ УНИТАРНОЕ  
ПРЕДПРИЯТИЕ

**«ПРОЕКТНЫЙ ИНСТИТУТ  
БЕЛГИПРОЗЕМ»**

ул. Казинца, 86, корп. 3, 220108, г.Минск  
тел.(факс): +375 17 279 95 82, e-mail: [minsk@belgiprozem.by](mailto:minsk@belgiprozem.by)  
р.с.: ВУ28 ВАРВ 3012 2716 4001 7000 0000  
в ОАО «Белагропромбанк», код ВАРВВУ2Х  
УНП 100035563, ОКПО 00745817

18 АВГ 2025 № 1-4/28652  
На № \_\_\_\_\_ ад \_\_\_\_\_

Министерство обороны Республики  
Беларусь  
ул. Коммунистическая, 1,  
220034, г. Минск

О возможности размещения  
земельного участка

В соответствии с подпунктом 24.10 пункта 24 Положения о порядке изъятия и предоставления земельных участков, утвержденного постановлением Совета Министров Республики Беларусь от 13.01.2023 № 32, просим в течение 14 рабочих дней со дня поступления настоящего письма дать заключение о возможности размещения земельного участка, формируемого для проведения аукциона по продаже земельного участка в частную собственность граждан Республики Беларусь для ведения личного подсобного хозяйства граждан в д. Лапоровичи Папернянского сельсовета Минского района Минской области.

Информация запрашивается для выполнения землеустроительных работ по договору подряда от 11.08.2025 № 6719-25, высота объекта менее 25 метров.

Приложение: Земельно-кадастровый план земель землепользователей Минского района на 1 л. в 1 экз.

Заместитель генерального  
директора

И.К. Петрусенко



**ГЕНЕРАЛЬНЫЙ ШТАБ  
УЗБРОЕННЫХ СИЛ  
РЕСПУБЛИКИ БЕЛАРУСЬ**

**ГАЛОЎНАЕ АПЕРАТЫЎНАЕ ЎПРАЎЛЕННЕ**

вул. Камуністычная, 1  
220034, Ф-2, г. Мінск,  
тэл. (017) 297 19 04

29 августа 2025 г. № 13/1/1445  
№№ 1-7/26952, 1-7/26953 от 07.08.2025;  
№ 1-7/27318 от 11.08.2025;  
№№ 1-7/28266, 1-7/28293, 1-7/28634, 1-7/28636, 1-7/28637,  
1-7/28645, 1-7/28650, 1-7/28651, 1-7/28652, 1-7/28653,  
1-7/28654, 1-7/28655, 1-7/28660 от 18.08.2025;  
№№ 1-7/28737, 1-7/28739, 1-7/28740, 1-7/28741,  
1-7/28743, 1-7/28744, 1-7/28745,  
1-7/28769 от 19.08.2025;  
№№ 1-7/28850, 1-7/28928, 1-7/28932,  
1-7/28994 от 20.08.2025;  
№№ 1-7/29096, 1-7/29097, 1-7/29163 от 21.08.2025;  
№№ 1-7/29260, 1-7/29261, 1-7/29262, 1-7/29263,  
1-7/29264, 1-7/29265, 1-7/29266, 1-7/29267, 1-7/29302,  
1-7/29319 от 22.08.2025;  
№№ 1-7/29349, 1-7/29353 от 25.09.2025

**О согласовании мест размещения  
земельных участков**

В соответствии с подпунктом 24.10 пункта 24 Положения о порядке изъятия и предоставления земельных участков, утвержденного постановлением Совета Министров Республики Беларусь от 13 января 2023 г. № 32, согласование с Министерством обороны Республики Беларусь представленных на рассмотрение мест размещения земельных участков не требуется.

Заместитель начальника  
Генерального штаба Вооруженных  
Сил – начальник главного  
оперативного управления  
генерал-майор

С.Е.Лагодюк

**ГЕНЕРАЛЬНЫЙ ШТАБ  
ВООРУЖЕННЫХ СИЛ  
РЕСПУБЛИКИ БЕЛАРУСЬ**

**ГЛАВНОЕ ОПЕРАТИВНОЕ УПРАВЛЕНИЕ**

ул. Коммунистическая, 1  
220034, Ф-2, г. Минск,  
тел. (017) 297 19 04

Республиканское  
унитарное предприятие  
«Проектный институт  
Белгипрозем»

ул. Казинца, 86, корп. 3,  
220108, г. Минск

«ПРОЕКТНЫЙ ИНСТИТУТ БЕЛГИПРОЗЕМ»  
КОПИЯ ВЕРНА  
Ф.И.О. *Л. В. Прудников*  
Подпись

РЕСПУБЛИКАНСКОЕ УНИТАРНОЕ ПРЕДПРИЯТИЕ  
«ПРОЕКТНЫЙ ИНСТИТУТ  
БЕЛГИПРОЗЕМ»  
от 05.08 2025 г.  
ВХОД. № 17219-05



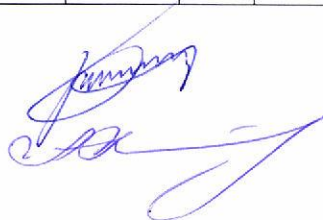
### Ведомость вычисления площадей контуров по видам земель

земельного участка, испрашиваемого для проведения аукциона по продаже земельного участка в частную собственность граждан Республики Беларусь для ведения личного подсобного хозяйства в д. Лапоровичи Папернянского сельсовета Минского района Минской области

№ контура	Код вида земель	Вид земель	Способ вычисления площади (расчет)	Площадь контуров, га	В том числе				Примечание (наименование элементов объекта)
					осушенные земли			орошаемые земли, га	
					всего, га	из них			
			дренажем, га	двусторонним регулированием водного режима почв, га					
1	2	3	4	5	6	7	8	9	10
<b>Земли д. Лапоровичи Папернянского сельсовета</b>									
<b>(частная собственность)</b>									
1	67	Пахотные земли	по координатам	0,1000	-	-	-	-	ведение личного подсобного хозяйства
<b>ИТОГО:</b>				<b>0,1000</b>	-	-	-	-	-

Составил: инженер

Проверил: нач. сектора



Е.Б. Прудников

А.И. Лейченко

### Перечень землепользователей,

земельные участки которых испрашиваются для проведения аукциона по продаже земельного участка в частную собственность граждан Республики Беларусь для ведения личного подсобного хозяйства в д. Лапоровичи Папернянского сельсовета Минского района Минской области

№ п/п	Наименование землепользователей, населенных пунктов	Общая площадь земельных участков, га	Категория земель	В частную собственность	
				Всего	в том числе пахотные земли
1	д. Лапоровичи Папернянского сельсовета	0,1000	земли населенных пунктов, садоводческих товариществ, дачных кооперативов	0,1000	0,1000
<b>Всего:</b>				<b>0,1000</b>	<b>0,1000</b>

Составил: инженер

Е.Б. Прудников



Проверил: нач. сектора

А.И. Лейченко



15

**ГОСУДАРСТВЕННЫЙ КОМИТЕТ ПО ИМУЩЕСТВУ  
РЕСПУБЛИКИ БЕЛАРУСЬ**  
**ГУП «НАЦИОНАЛЬНОЕ КАДАСТРОВОЕ АГЕНТСТВО»**  
**РЕГИСТР СТОИМОСТИ ЗЕМЕЛЬ, ЗЕМЕЛЬНЫХ УЧАСТКОВ**

Сведения об объекте

Адрес	Минская обл., Минский р-н, Папернянский с/с, д. Лапоровичи
-------	--

Стоимостные показатели

Вид функционального использования земель	Дата оценки	Номер оценочной зоны	Наименование территории оценки	Кадастровая стоимость 1 кв. м. земель оценочных зон на 15.10.2025	
				доллар США	бел. рубли *
Жилая многоквартирная зона <sup>&lt;1&gt;</sup>	01.07.2023	2320041001	д. Лапоровичи	35.05	106.25
Жилая усадебная зона <sup>&lt;2&gt;</sup>	01.07.2024	2420041001	д. Лапоровичи	22.61	71.59
Рекреационная зона <sup>&lt;3&gt;</sup>	01.07.2024	2420041001	д. Лапоровичи	9.04	28.62
Общественно-деловая зона <sup>&lt;4&gt;</sup>	01.07.2021	2120041001	д.Лапоровичи	10.83	27.43
Производственная зона <sup>&lt;5&gt;</sup>	01.07.2022	2220041001	д. Лапоровичи	36.9	94.7

**ОСНОВАНИЕ:**

<1> Запись в регистре стоимости земель, земельных участков от 11.06.2024г. №6522, решение об /тверждении результатов кадастровой оценки земель Минского районного исполнительного комитета от 20.05.2024г. №5332.

<2> Запись в регистре стоимости земель, земельных участков от 15.07.2025г. №7569, решение об /тверждении результатов кадастровой оценки земель Минского районного исполнительного комитета от 23.05.2025г. №5817.

<3> Запись в регистре стоимости земель, земельных участков от 15.07.2025г. №7571, решение об /тверждении результатов кадастровой оценки земель Минского районного исполнительного комитета от 23.05.2025г. №5817.

<4> Запись в регистре стоимости земель, земельных участков от 09.08.2022г. №5959, решение об /тверждении результатов кадастровой оценки земель Минского районного исполнительного комитета от 16.05.2022г. №2833.

<5> Запись в регистре стоимости земель, земельных участков от 23.08.2023г. №6332, решение об /тверждении результатов кадастровой оценки земель Минского районного исполнительного комитета от 22.05.2023г. №4675.

\* По курсу доллара США, установленному Национальным банком Республики Беларусь на дату кадастровой оценки земель.

Расчёт кадастровой стоимости земельного участка,  
расположенного на землях сельских населённых пунктов

№ п/п	Показатель	Значение показателя
1	Кадастровый номер земельного участка	
2	Адрес (местоположение) земельного участка	Минская обл., Минский р-н, Папернянский с/с, д. Лапоровичи
3	Целевое назначение земельного участка	для ведения личного подсобного хозяйства
4	Площадь земельного участка, кв.м	1000
5	Номер оценочной зоны	2420041001
6	Вид функционального использования земель (общественно-деловая зона - ОД; жилая усадебная зона - ЖУ; жилая многоквартирная зона - ЖМ; производственная зона - П; рекреационная зона - Р)	ЖУ
7	Кадастровая стоимость 1 кв.м земель в оценочной зоне для соответствующего вида функционального использования земель, (бел.руб.)	71.59
8	Газоснабжение (или возможность подключения)	—
9	Централизованное водоснабжение (или возможность подключения)	—
10	Централизованное водоотведение (канализация) (или возможность подключения)	—
11	Централизованное теплоснабжение (или возможность подключения)	—
12	Электроснабжение	—
13	Кадастровая стоимость земельного участка, бел.руб., (стр.4×стр.7×стр.8×стр.9×стр.10×стр.11×стр.12)	71590.00

Примечание: использование коэффициентов влияния факторов оценки для расчета кадастровой стоимости земельных участков не требуется.

Запись в регистре стоимости земельных участков: от 15.07.2025г. №7569

Дата кадастровой оценки: 01.07.2024

Вычислил(а) инженер

Е.Б.Прудников

Проверил(а) нач.сектора

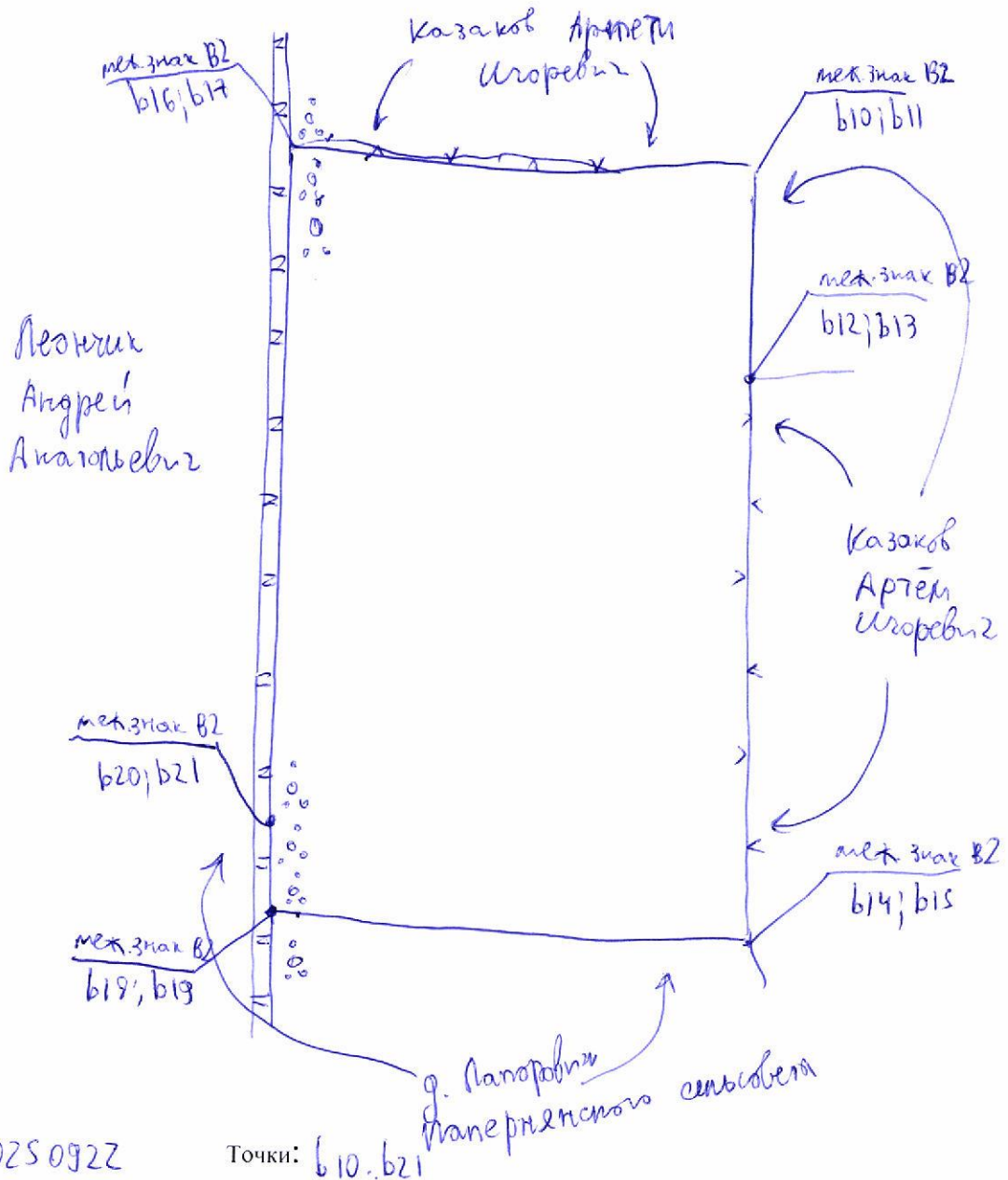
А.И.Лейченко

РЕСПУБЛИКАНСКОЕ УНИТАРНОЕ ПРЕДПРИЯТИЕ  
«ПРОЕКТНЫЙ ИНСТИТУТ БЕЛГИПРОЗЕМ»

**АБРИС И СХЕМА СВЯЗИ**

**(привязки) с твердыми объектами местности точек поворота границы земельного участка**

веденные при установлении границы земельного участка  
**для проведения аукциона по продаже земельного участка в частную собственность**  
в д. Лапоровичи Папернянского сельсовета Минского района Минской области



Проект: 2025 0922

Точки: b10..b21

Дата измерения 2025 г.  
Измерительный прибор: СНСNAV, Trimble R 8, 50-метровая рулетка, лазерный дальномер

Выполнил: инженер

Е.Б. Прудников

Нашедшего журнал просьба вернуть по адресу:  
220108, г. Минск, ул. Казинца, 86 корп. 3

Ведомость обработки данных спутниковых измерений

20250922

Имя	N Код	E	Решение	Кол-во исп.ИСЗ	PDOP	СКП в плане	СКП по высоте
v12	5983670.32		524866.93	Фикс 28	0.967	0.042	0.046
b10	5983670.32		524866.94	Фикс 28	0.933	0.042	0.046
b11	5983670.32		524866.94	Фикс 28	0.933	0.042	0.045
v13	5983660.08		524871.32	Фикс 28	0.933	0.042	0.044
b12	5983660.07		524871.33	Фикс 28	0.967	0.042	0.044
b13	5983660.08		524871.32	Фикс 28	0.933	0.041	0.044
v14	5983636.58		524881.37	Фикс 28	0.932	0.042	0.045
b14	5983636.56		524881.37	Фикс 28	0.932	0.042	0.045
b15	5983636.56		524881.37	Фикс 28	0.932	0.042	0.045
v11	5983660.25		524841.68	Фикс 29	1.097	0.052	0.055
b16	5983660.25		524841.68	Фикс 29	1.088	0.051	0.055
b17	5983660.25		524841.68	Фикс 29	1.028	0.051	0.054
v15	5983626.57		524856.03	Фикс 28	1.084	0.046	0.050
b18	5983626.56		524856.03	Фикс 29	1.067	0.046	0.050
b19	5983626.56		524856.03	Фикс 28	1.073	0.046	0.050
v16	5983629.58		524854.62	Фикс 27	1.030	0.045	0.049
b20	5983629.58		524854.62	Фикс 27	1.030	0.045	0.049
b21	5983629.59		524854.62	Фикс 27	1.030	0.045	0.049

Выполнил: инженер

Е.Б. Прудников



Каталог координат точек поворота фиксированной границы земельного участка

для проведения аукциона по продаже земельного участка в частную собственность граждан Республики Беларусь для ведения личного подсобного хозяйства в д. Лапоровичи Папернянского сельсовета Минского района Минской области

Система отсчета координат 1963 года

№ по каталогу	№ точек поворота границы	Вид закрепления точек поворота границы	Координаты, м		Дирекционные углы гр. мин.	Расстояния, м
			X	Y		
1	v11	меж. знак В2	5975201,62	2212676,36		
					69 2,6	27,23
2	d35	меж. знак В2	5975211,36	2212701,79		
					157 34,1	11,14
3	v13	меж. знак В2	5975201,06	2212706,04		
					157 32,4	25,56
4	v14	меж. знак В2	5975177,44	2212715,81		
					249 14,4	27,25
5	v15	меж. знак В2	5975167,78	2212690,33		
					335 38,1	3,32
6	v16	меж. знак В2	5975170,80	2212688,96		
					337 45,7	33,29

Площадь участка 1000 м2 (0,1000 га)

Периметр полигона 127,79 м

Составил  Е.Б. Прудников

Проверил  А.И. Лейченко

# ПЛАН

границы земельного участка

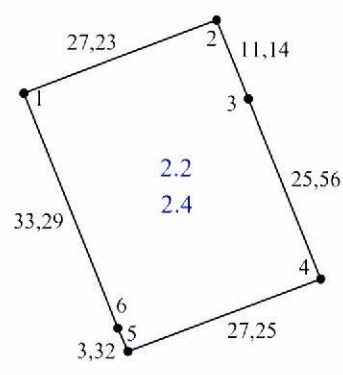
Землепользователь:

Вещное право: частная собственность

Целевое назначение: для ведения личного подсобного хозяйства

Адрес (местоположение) земельного участка: д. Лапоровичи Папернянский сельсовет  
Минский район Минской области

Площадь земельного участка: 0.1000 га



### Смежные земельные участки

Номера точек на плане	Фамилия, собственное имя, отчество (при наличии) гражданина, в том числе индивидуального предпринимателя, наименование юридического лица
1-4	Казаков Артём Игоревич
4-6	д. Лапоровичи Папернянского сельсовета
6-1	Леончик Андрей Анатольевич

### Условные обозначения

- 1 точка поворота границы земельного участка и ее номер
- граница земельного участка
- - - граница земель с ограничениями (обременениями) прав на земельный участок
- 2.2 код ограничения (обременения) прав на земельный участок

Республиканское унитарное предприятие "Проектный институт Белгипрозем"			
Составил	инженер		Е.Б. Прудников
Проверил	нач. сектора		А.И. Лейченко
Масштаб 1:1000		Дата	2025 г.

## СВЕДЕНИЯ

об ограничениях (обременениях) прав на земельный участок

Землепользователь:

Код ограничения (обременения)	Наименование ограничения(обременения)	Площадь, га	Основание для установления ограничения(обременения) прав на земельный участок
2.2	на природных территориях, подлежащих специальной охране (зона отдыха местного значения "Минское море")	0.1000	Закон Республики Беларусь от 26 ноября 1992 г. № 1982-ХІІ «Об охране окружающей среды», статья 80
2.4	на природных территориях, подлежащих специальной охране (в водоохранной зоне реки Свислочь)	0.1000	Водный кодекс Республики Беларусь от 30 апреля 2014 г. № 149-З, статьи 52-53

Стр. 1

Изготовил(а) инженер



Е.Б.Прудников

АКТ

об ознакомлении заинтересованных сторон с установленной, восстановленной границей земельного участка на местности

№ 09 2025 г.

Прудниковым Евгением Борисовичем, инженером УП «Проектный институт Белгипрозем» (фамилия, имя, отчество (при наличии), должность представителя исполнителя работ, фамилия, имя, отчество исполнителя работ)

установлена на местности граница земельного участка, испрашиваемого (предоставленного) для проведения аукциона по продаже земельного участка в частную собственность граждан Республики Беларусь для ведения личного подсобного хозяйства в д. Папоровичи Папернянского сельсовета Минского района Минской области

Граница земельного участка на местности проходит: по смежеству с Леончицкой А.А. (краткое описание местоположения границы земельного участка)

по кап. бетонному ограждению; с Казаковым А.И. - граница по мет. забору сетке; частично в виде межевых знаков, установленных в точках поворота; с д. Папоровичи Папернянского сельсовета в стороне межевых знаков, установленных в точках поворота и по кап. бет. ограждению

Точки поворота границы земельного участка закреплены межевыми знаками установленного образца в количестве 6 (62) шт. Точками поворота границы земельного участка являются углы капитальных строений (зданий, сооружений) в количестве - шт., другие твердые объекты местности в количестве - шт.

Председатель Папернянского сельсовета

(фамилия, имя, отчество (при наличии) гражданина, в том числе индивидуального предпринимателя, наименование юридического лица, в том числе государственного органа)

ознакомлен(о) с установленной границей земельного участка на местности, принял(о) межевые знаки (при их наличии).



(подпись заинтересованного лица, его представителя)

Перечень землепользователей земельных участков, части которых изымаются, и землепользователей смежных земельных участков, ознакомленных с установленной границей земельного участка (заполняется при установлении границы земельного участка на местности):

Казаков Артем Игоревич (фамилия, имя, отчество (при наличии) гражданина, в том числе индивидуального предпринимателя, наименование юридического лица)	} (дата и способ доведения информации об установлении границы земельного участка)	подпись землепользователя (его представителя), либо отметка об отказе от подписания настоящего акта или отметка об отсутствии земельного спора)
Леончик Андрей Анатольевич	} Установленная граница земельного участка совпадает с фиксированной границей, зарегистрированной в ЕГРН	

Прудников Евгений Борисович (фамилия, имя, отчество при наличии) исполнителя работ, представителя исполнителя работ организационно-правовая форма и наименование исполнителя работ)

(подпись исполнителя работ)

## СПРАВКА

### о внесении сведений о границе земельного участка в базу данных земельных участков с установленными границами

Адрес (местоположение) земельного участка: Минская обл., Минский р-н, Папернянский с/с, д. Лапоровичи,

Землепользователь:

Исполнитель работ по установлению границы земельного участка: УП "Проектный институт Белгипрозем"

Представитель исполнителя работ: Прудников Е.Б.

Дата внесения сведений о границе земельного участка: 15.10.2025

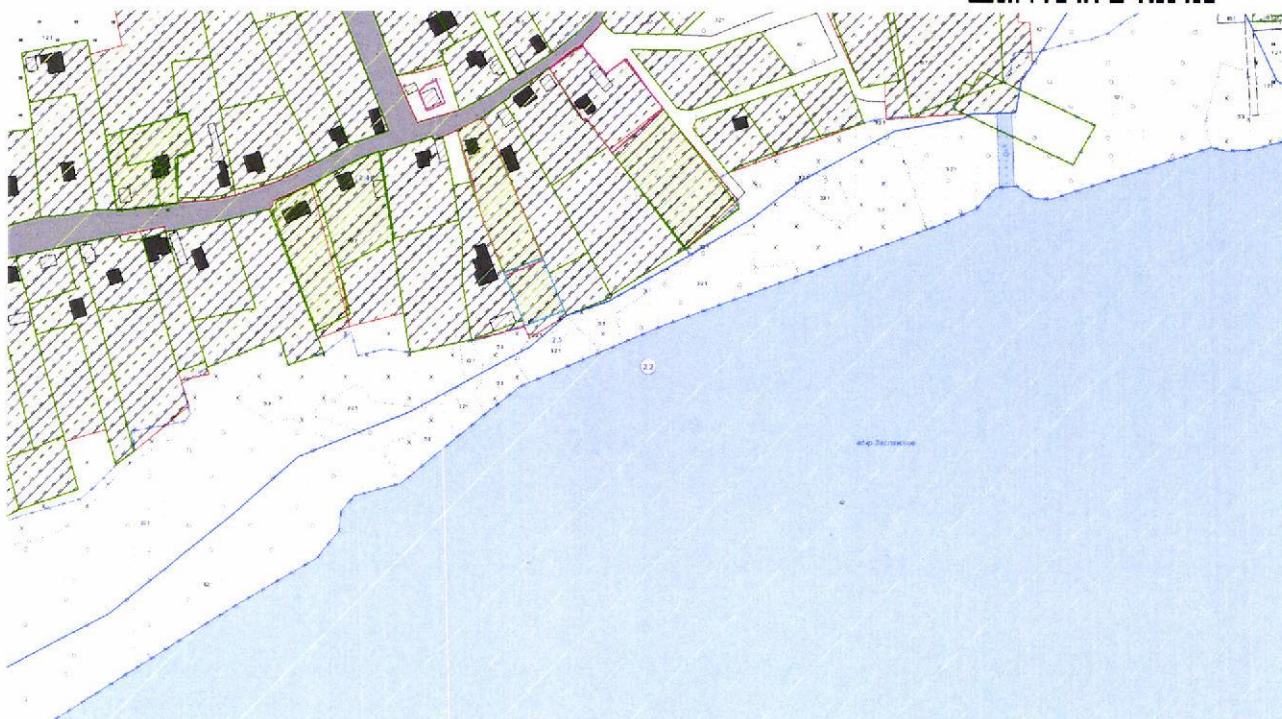
Идентификатор(ы) участков: 7684913;

Количество участков: 1

Площадь участка(ов), га: 0.1000;

Контролёр: Мавлина Е.В.

Дата контроля: 16.10.2025



О предоставлении земельного участка для проведения аукциона по продаже земельного участка в частную собственность граждан Республики Беларусь для ведения личного подсобного хозяйства

Папернянский сельский исполнительный комитет РЕШИЛ:

1. Создать земельный участок площадью 0,1000 га пахотных земель из земель д. Лапоровичи Папернянского сельсовета для проведения аукциона по продаже земельного участка в частную собственность граждан Республики Беларусь и предоставить этот земельный участок гражданину Республики Беларусь – победителю аукциона, либо единственному участнику несостоявшегося аукциона в частную собственность для ведения личного подсобного хозяйства (ведение личного подсобного хозяйства) в д. Лапоровичи Папернянского сельсовета Минского района Минской области.

2. Ввести ограничения (обременения) прав в использовании земельного участка в соответствии с материалами о его предоставлении.

3. Управления землеустройства Минского районного исполнительного комитета:

3.1. обеспечить подачу заявления в РУП «Минское областное кадастровое агентство по государственной регистрации и земельному кадастру» на осуществление государственной регистрации создания земельного участка, предоставленного из земель д. Лапоровичи Папернянского сельсовета в частную собственность граждан Республики Беларусь в соответствии с настоящим решением;

3.2. после осуществления государственной регистрации создания земельного участка направить землеустроительное дело по предоставлению земельного участка для проведения аукциона по продаже земельного участка в частную собственность граждан Республики Беларусь для ведения личного подсобного хозяйства в д. Лапоровичи Папернянского сельсовета Минского района Минской области в комиссию по организации и проведению аукциона.

4. Победителю аукциона либо единственному участнику несостоявшегося аукциона:

4.1. в течение 10 рабочих дней со дня утверждения в установленном порядке протокола о результатах аукциона либо признании аукциона несостоявшимся:

внести плату за земельный участок (часть платы – в случае предоставления в установленном порядке рассрочки ее внесения) в сумме \_\_\_\_\_ руб., путем перечисления средств на расчетный счет Папернянского сельского исполнительного комитета № \_\_\_\_\_, в \_\_\_\_\_, код \_\_\_\_\_, УНП \_\_\_\_\_;

возместить затраты на организацию и проведение аукциона, в том числе расходы, связанные с изготовлением и предоставлением участникам

документации, необходимой для его проведения, предоставлением земельного участка для проведения аукциона, государственной регистрацией в отношении создания этого участка в сумме \_\_\_\_\_руб., путем перечисления средств на указанный расчетный счет Папернянского сельисполкома;

4.2. в течение месяца со дня утверждения в установленном порядке протокола о результатах аукциона либо о признании аукциона несостоявшимся в установленном порядке обратиться за государственной регистрацией права частной собственности на земельный участок;

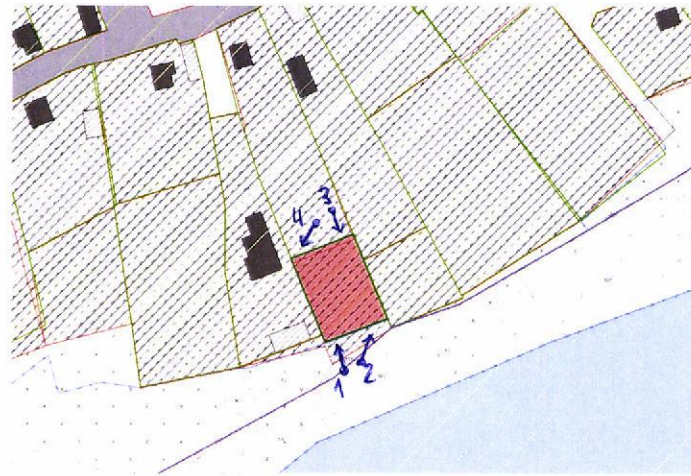
4.3. в течение одного года со дня государственной регистрации права частной собственности на земельный участок приступить к занятию данного участка в соответствии с целью и условиями его предоставления.

5. Контроль за осуществлением государственной регистрации, занятием и целевым использованием победителем аукциона, либо единственным участником несостоявшегося аукциона земельного участка, предоставленного в соответствии с настоящим решением, а также перечислением платежей возложить на управление землеустройства Минского райисполкома.

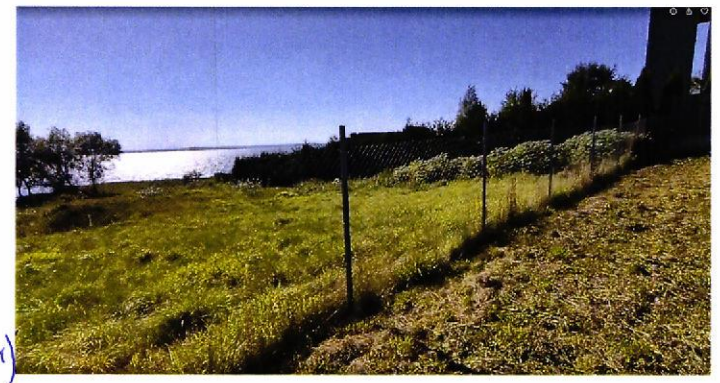
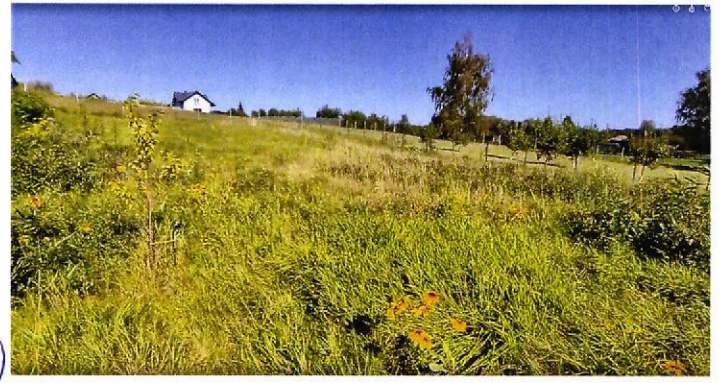
Председатель



## Схема фотосъемки



## Фотоизображение



Дата съемки: 22.09.2025

Выполнил: инженер

A handwritten signature in blue ink, likely belonging to the engineer mentioned in the text.

Е.Б. Прудников