



СЛУЦКІ
раённы выканаўчы камітэт

СЛУЦКИЙ
районный исполнительный комитет

РАШЭННЕ

РЕШЕНИЕ

7 апреля 2022 г. № 1228

г. Слуцк

г. Слуцк

Об изъятии земельного участка
для проведения аукциона

На основании Положения о порядке изъятия и предоставления земельных участков, утвержденного Указом Президента Республики Беларусь от 27 декабря 2007 года № 667, Слуцкий районный исполнительный комитет РЕШИЛ:

1. Изъять из земель открытого акционерного общества «Слуцкая нива» земельный участок общей площадью 2,7703 га, из них 2,6806 га неиспользуемых земель, 0,0259 га земель под древесно-кустарниковой растительностью (насаждениями), 0,0638 га земель под дорогами и иными транспортными коммуникациями для проведения аукциона на право заключения договора аренды земельного участка и предоставить его победителю аукциона либо единственному участнику несостоявшегося аукциона в аренду сроком на 50 лет для строительства и обслуживания объекта придорожного сервиса (для размещения объектов неустановленного назначения), расположенный по адресу: Минская обл., Слуцкий р-н, Кировский с/с, 107 км (лево) автомобильной дороги Р-23 Минск-Микашевичи, прекратив существование земельного участка с кадастровым номером 624682700001000075, а также с переводом земельного участка площадью 2,7703 га из категории земель сельскохозяйственного назначения в категорию земель промышленности, транспорта, связи, энергетики, обороны и иного назначения.

2. Ввести ограничения в использовании земельного участка в связи с его расположением в охранной зоне объектов газораспределительной системы (0,0690 га) и в придорожной полосе (контролируемой зоне) автомобильной дороги (1,8660 га).

3. Начальная цена права заключения договора аренды земельного участка на указанный срок, определенная на основании кадастровой стоимости земельного участка с применением коэффициента в зависимости от срока аренды (50 лет), составляет 11266,45 рубля (одиннадцать тысяч двести шестьдесят шесть рублей сорок пять копеек).

4. Победителю аукциона либо единственному участнику несостоявшегося аукциона:

в течение 10 рабочих дней после утверждения в установленном порядке протокола о результатах аукциона либо признания аукциона несостоявшимся:

внести плату за право заключения договора аренды земельного участка;

возместить затраты на организацию и проведение аукциона, включая расходы, связанные с изготовлением и предоставлением участникам документации, необходимой для его проведения, в том числе на формирование земельного участка, государственную регистрацию в отношении создаваемого и изменяемого в результате отвода земельных участков;

заключить со Слуцким районным исполнительным комитетом договор аренды земельного участка и в двухмесячный срок со дня его подписания обратиться за государственной регистрацией возникновения прав, ограничений (обременений) прав на земельный участок;

получить в установленном порядке архитектурно-планировочное задание и технические условия для инженерно-технического обеспечения объекта строительства, разрешение районного исполнительного комитета на проведение проектно-изыскательских работ, разработку строительного проекта на строительство объекта в срок, не превышающий двух лет со дня государственной регистрации возникновения прав, ограничений (обременений) прав на земельный участок;

приступить к строительству объекта в течении шести месяцев со дня утверждения в установленном порядке проектной документации на строительство такого объекта;

снять на занимаемом земельном участке плодородный слой почвы и использовать его в соответствии с разработанной проектной документацией;

завершить строительство объекта в сроки, определенные проектной документацией;

соблюдать права и обязанности землепользователей, установленные Кодексом Республики Беларусь о земле и другими нормативными актами;

возвратить предоставленный в аренду земельный участок по миновании надобности (но не позднее срока, на который он предоставлен) арендодателю в состоянии, пригодном для использования по назначению либо продлить срок аренды земельного участка.

5. Предоставить отделу землеустройства Слуцкого районного исполнительного комитета право подписания заявлений от имени Слуцкого районного исполнительного комитета на осуществление государственной регистрации создаваемого и изменяемого в результате отвода земельных участков.

6. Отделу землеустройства Слуцкого районного исполнительного комитета (Курак А.Ф.) обеспечить контроль за целевым использованием земельного участка и внести изменения в земельно-учетную документацию.

7. Контроль за исполнением настоящего решения возложить на заместителя председателя Слуцкого районного исполнительного комитета Руцкую Ж.Л. и начальника отдела землеустройства Слуцкого районного исполнительного комитета Курака А.Ф.

Председатель

Заместитель председателя



А.В.Янчевский

Н.В.Чернушевич



СЛУЦКІ
раённы выканаўчы камітэт

РАШЭННЕ

24 марта 2023 г. № 1074

г. Слуцк

СЛУЦКИЙ
районный исполнительный комитет

РЕШЕНИЕ

г. Слуцк

Об изменении решения Слуцкого районного исполнительного комитета от 7 апреля 2022 г. № 1228

На основании пункта 1 статьи 40 Закона Республики Беларусь от 4 января 2010 г. № 108-З «О местном управлении и самоуправлении в Республике Беларусь» Слуцкий районный исполнительный комитет РЕШИЛ:

1. Внести в решение Слуцкого районного исполнительного комитета от 7 апреля 2022 г. № 1228 «Об изъятии земельного участка для проведения аукциона», следующие изменения:

по тексту слова «заключения договора» исключить;

пункт 3 решения изложить в новой редакции:

«3. Начальная цена права аренды земельного участка на указанный срок, определена на основании кадастровой стоимости земельного участка с применением коэффициента в зависимости от срока его аренды, составляет 8691,82 руб. (восемь тысяч шестьсот девяноста один рубль восемьдесят две копейки).».

2. Контроль за исполнением настоящего решения возложить на заместителя председателя Слуцкого районного исполнительного комитета Хоревича А.М. и начальника отдела землеустройства Слуцкого районного исполнительного комитета Курака А.Ф.

Председатель

Управляющий делами



В.Л.Гога

И.В.Петрович

РЕСПУБЛИКА БЕЛАРУСЬ
ЕДИНЫЙ ГОСУДАРСТВЕННЫЙ РЕГИСТР НЕДВИЖИМОГО
ИМУЩЕСТВА, ПРАВ НА НЕГО И СДЕЛОК С НИМ

Государственный комитет по имуществу Республики Беларусь

Республиканское унитарное предприятие "Минское областное
агентство по государственной регистрации и земельному кадастру"
Слуцкий филиал

СВИДЕТЕЛЬСТВО (УДОСТОВЕРЕНИЕ) № 640/1978-348
о государственной регистрации

По заявлению от 06 июня 2022 года № 622/22:1978

в отношении земельного участка с кадастровым номером
624600000001008183, расположенного по адресу: Минская обл.,
Слуцкий р-н, Кировский с/с, 107 км (лево) автомобильной дороги Р-23
Минск - Микашевичи, площадь - 2.7703 га, целевое назначение - для
строительства и обслуживания объекта придорожного сервиса

произведена государственная регистрация:

1. создания земельного участка на основании выделения вновь образованного земельного участка;
2. возникновения права собственности на земельный участок, правообладатель – Республика Беларусь;
3. возникновения прав, ограничений (обременений) прав на земельный участок (ограничения (обременения) прав на земельные участки, расположенные в охранных зонах объектов газораспределительной системы);
4. возникновения прав, ограничений (обременений) прав на земельный участок (ограничения (обременения) прав на земельные участки, расположенные в придорожных полосах (контролируемых зонах) автомобильных дорог).

Приложение:

- 1) земельно-кадастровый план земельного участка.

Примечание: Земельный участок имеет ограничения (обременения) прав в использовании земель. Виды ограничений (обременений) прав: Ограничения (обременения) прав на земельные участки, расположенные в охранных зонах объектов газораспределительной системы, код - 5,7, площадь - 0.069 га; Ограничения (обременения) прав на земельные участки, расположенные в придорожных полосах (контролируемых зонах) автомобильных дорог, код - 7,1, площадь - 1.866 га.

Свидетельство составлено 13 июня 2022 года

Регистратор *Давидовская Дарья Дмитриевна* 1978

М.П.

(подпись)

Лист 1 из 2

ЗЕМЕЛЬНО-КАДАСТРОВЫЙ ПЛАН ЗЕМЕЛЬНОГО УЧАСТКА

Кадастровый номер: 62460000001008183

Площадь участка: 2,7703 га

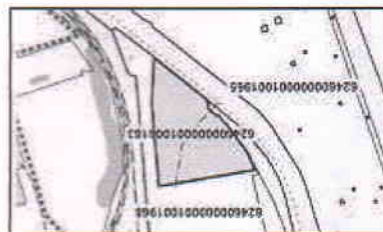
Адрес: Минская обл., Слуцкий р-н, Кировский с/с, 107 км (лево) автомобильной дороги Р-23 Минск -

Мукашевичи

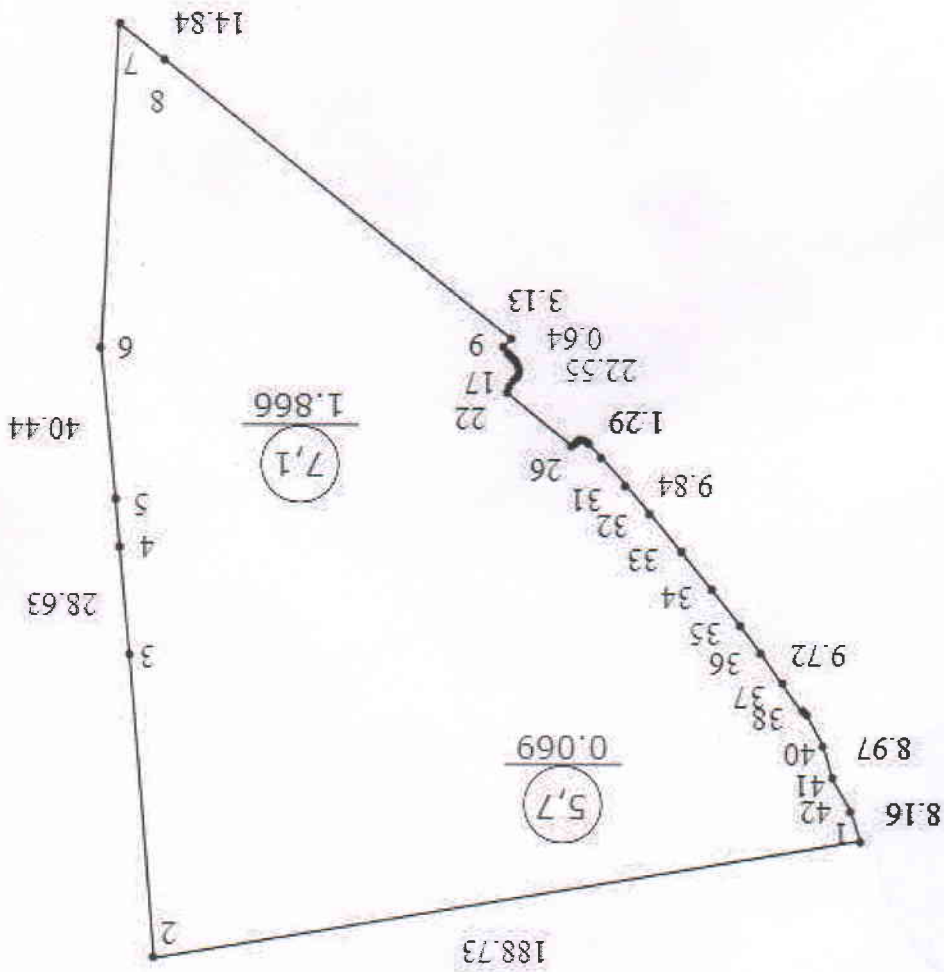
Целевое назначение: для строительства и обслуживания объекта дорожного сервиса

Категория земель: Земли промышленности, транспорта, связи, энергетики, обороны и иного назначения

Масштаб плана: 1:2000



Номер точки	Меры
2-3	81,06
4-5	12,45
6-7	85,97
8-9	1,78
10-11	1,71
11-12	0,71
13-14	1,11
14-15	0,55
15-16	0,9
16-17	1,27
17-18	1,3
18-19	1,16
19-20	1,38
20-21	1,77
21-22	1,55
23-24	0,9
24-25	0,79
25-26	0,93
26-27	0,74
28-29	0,84
29-30	4,8
30-31	9,53
32-33	12,92
33-34	12,98
34-35	12,37
35-36	8,75
37-38	9,39
38-39	1,51
39-40	9,56
41-42	10,12



УСЛОВНЫЕ ОБОЗНАЧЕНИЯ

② - код охранной зоны и ее площадь

— - граница земельного участка

● - точка поворота границы земельного участка

Сведения об организации, выдавшей документ

Служба филиал Республиканского унитарного предприятия "Минское областное агентство по государственной регистрации и земельному кадастру"

регистрация недвижимости

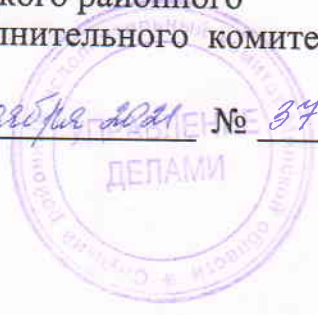
Давидовская Д. Д. 13.06.2022

ОПИСАНИЕ СМЕЖНЫХ ЗЕМЕЛЬ

От точки	До точки	А	В
Кадастровый блок и номер земельного участка		Зарегистрированные земельные участки отсутствуют	

УТВЕРЖДЕНО
Решение
Слуцкого районного
исполнительного комитета

12 ноября 2011 № 3749



Заказчик: Слуцкий районный
исполнительный комитет
Минской области

Экз. № 2

ГРАДОСТРОИТЕЛЬНЫЙ ПАСПОРТ ЗЕМЕЛЬНОГО УЧАСТКА

Объект № 3/21

для проведения аукциона по продаже права аренды земельного участка
для строительства и обслуживания объекта придорожного сервиса вдоль
автодороги Р-23 Минск-Микашевичи 107км лево.

**Коммунальное унитарное предприятие
«Проектно-производственное бюро по Слуцкому району и г. Слуцку»**

Начальник

Архитектор

А.Н. Швыдрик

В.Ю. Кудрук





СЛУЦКІ
районы выканаўчы камітэт

РАШЭННЕ
12 ноября 2021 г. № 3779

г. Слуцк

СЛУЦКІЙ

районный исполнительный комитет

РЕШЕНИЕ

г. Слуцк

Об утверждении
градостроительного
паспорта

На основании пункта 1 статьи 40 Закона Республики Беларусь от 4 января 2010 г. № 108-3 «О местном управлении и самоуправлении в Республике Беларусь», ТКП 45-3.01-294-2014 (02250) «Градостроительство. Градостроительный паспорт земельного участка. Состав и порядок разработки» Слуцкий районный исполнительный комитет РЕШИЛ:

1. Утвердить градостроительный паспорт земельного участка для проведения аукциона по продаже права аренды земельного участка для строительства и обслуживания объекта придорожного сервиса вдоль автомобильной дороги Р-23 Минск-Микашевичи 107 км (лево) Слуцкого района Минской области.

2. Контроль за исполнением настоящего решения возложить на заместителя председателя Слуцкого районного исполнительного комитета Хоревича А.М.

Председатель

Управляющий делами



А.В.Янчевский

И.В.Петрович

директора

А.А. Колесников

РВП «Минскавтодор-Центр» рассмотрены представленные материалы
выбору места размещения земельного участка для строительства
обслуживания объекта придорожного сервиса в контролируемой зоне
дороги Р-23 Минск – Микашевичи на км 107 (лево), испрашиваемого
П «Проектно-производственное бюро по Слуцкому району и г. Слуцку»,
общает следующие.
Предприятие согласовывает место размещения земельного участка,
расширяемого КВП «Проектно-производственное бюро по Слуцкому району
и г. Слуцку», при выполнении ранее выданных технических требований
19.06.2021г. №04-29/2784.

от согласования места размещения
земельного участка

Коммунальное унитарное предприятие
«Проектно-производственное бюро
по Слуцкому району и г. Слуцку»

5» № 2021 № 04-29/5699
№ 101201 10.11.2021

**МИНИСТЕРСТВО
ТРАНСПОРТА И КОМУНИКАЦИЙ
РЕСПУБЛИКИ БЕЛАРУСЬ**
РЕСПУБЛИКАНСКОЕ УНИТАРНОЕ ПРЕДПРИЯТИЕ
АВТОМОБИЛЬНЫХ ДОРОВ «МИНСКАВТОДОР-ЦЕНТР»
(РВП «МИНСКАВТОДОР-ЦЕНТР»)
220073, г. Минск, ул. Кальварийская, 37,
тел. 216-93-43, факс 208-80-17
р/с № BY27BLBV30120190638747001001
ПБУ № 538 г. Минск ОАО «Белинвестбанк»,
БЛБВВУ2Х, 220036, г. Минск, ул. Коржа, 11а,
УНП 190638747, ОКПО 37671433
E-mail: info@maddor.by



**МИНІСТАРСТВА
ТРАНСПАРТУ І КАМУНІКАЦЫЙ
РЕСПУБЛІКІ БЕЛАРУСЬ**
АВІАМІЛЬНЫХ ДАРОВ «МІНСКАВТАДОР-ЦЭНТР»
І «МІНСКАВТАДОР-ЦЭНТР»
220073, г. Мінск, вул. Кальварыйская, 37,
тэл. 216-93-43, факс 208-80-17
р/р № BY27BLBV30120190638747001001
ПБП №538 г.МінскаААТ «Белінвестбанк»,
БЛБВВУ2Х, 220036, г.Мінск, вул. Каржа, 11а,
УНП 190638747, АКПА 37671433
E-mail: info@maddor.by

3. Общие сведения.

Перечень документов, на основании которых разработан Проектный паспорт: 1. Генеральный план г. Слуцка Минской области. Корректировка. Схема генерального плана, функциональное зонирование.

2. Схема комплексной территориальной организации Слуцкого района.
2. Топографическая съёмка №123-19 от 16.10.2019г. по объекту: «Инженерно-геодезические изыскания для строительства производственного объекта вдоль автодороги Р-23 Минск-Микашевичи 107км лево». ИП Шинко В.Н.
3. Инженерно-топографический план №4018 от 15.10.2019г. по объекту: «Строительство автомобильной газонаполнительной компрессорной станции (АГНСК) г. Слуцке». ОАО "Инженерные изыскания".

4. Поручение Слуцкого районного исполнительного комитета от 12.04.2021г. №2-4/1543. 5. Проект о предоставлении информации от 23.04.2021 №29/75-2-123 Слуцкого ГРЭС.
4. Проект о предоставлении информации от 23.04.2021 №02-1208 Филиал ПУ "Слуцкгаз". 5. Проект о предоставлении информации от 26.04.2021 №31-5-17/510 Слуцкий ЗУЭС Минского филиала РУП «Белтелеком».

6. Проект о предоставлении информации от 03.05.2021 №2064 "Слуцкое ЖКХ".
6. Проект о предоставлении информации от 20.04.2021 №1865 "Слуцкое ЖКХ".
7. Проект о предоставлении информации от 28.05.2021 №206 УП "Слуцкводоканал".
8. Проект РУП "Минскаяводор-Центр" от 09.06.2021 №04-29/2784
9. Проект о согласовании УП "БЕЛНИИШПРАДОСТРОИТЕЛЬСТВА" от 16.09.2021 №04/2792

Должность	Ф.И.О.	Подп.	Дата	[радоcтpоитeльный пaccпopт зeмeльного участка для cтpоитeльcтва и обcлуживания объекта пpодорожного cepeca вдоль автодороги Р-23 Минск-Микашевичи 107км лево.	Смадия	Лусм	Лусмов
	И.И.И.	И.И.И.	И.И.И.				
Исполнитель	Шыбрук А.Н.			Общие сведения.			
Исполнитель	Кудрук В.Ю.						
Исполнитель							
КЯП ППБ по Слуцкому Р-нУ и з. Слуцкы							

РЕСПУБЛИКАНСКОЕ УНИТАРНОЕ
ПРЕДПРИЯТИЕ ЭЛЕКТРОЭНЕРГЕТИКИ
«МИНСКЭНЕРГО»
СЛУЖБЫ ЭЛЕКТРИЧЕСКИЕ СЕТИ
СЛУЖБЫ ГОРОДСКОЙ РАЙОН
ЭЛЕКТРИЧЕСКИХ СЕТЕЙ
№ 02
291764
20.12.11
тел. 5-25-38, 5-21-44

О направлении заключения

В Службам городском районе электрических сетей рассмотрели возможность подключения к существующим сетям для разработки градостроительного паспорта земельного участка для проведения аукциона по продаже права аренды земельного участка для строительства и обслуживания объекта придорожного сервиса вдоль автомобильной дороги Р-23 Минск-Микашевичи 107 км (лево) Службам района Минской области.

Требуется строительство ЛЭП 10/0,4 кВ и трансформаторной подстанции 10/0,4 кВ.

Подключение – от проектируемой ТП-10/0,4кВ.

На электроснабжение объекта необходимо получить технические условия на присоединение к электрической сети в филиале «Службы электрические сети» РУП «Минскэнерго».

Начальник Службы ГРЭС

С.И.Зеневич

Начальнику КЛП
производственное бюро по Службам
району и г. Службам
Швыдрик А.Н.



МИНИСТЕРСТВО

ТРАНСПОРТА И КОМУНИКАЦИЙ

РЕСПУБЛИКИ БЕЛАРУСЬ

РЕСПУБЛИКАНСКОЕ УНИТАРНОЕ ПРЕДПРИЯТИЕ

АВТОМОБИЛЬНЫХ ДОРОГ «МИНСКАВТОДОР-ЦЕНТР»

(РВП «МИНСКАВТОДОР-ЦЕНТР»)

220073, г. Минск, ул. Кальварийская, 37.

р/с № BY27BLBV30120190638747001001

П/с № BY27BLBV30120190638747001001

БИК ВЛБВВY2X, 220036, г. Минск, ул. Коржа, 11а.

УНП 190638747, ОКПО 37671433

E-mail: info@maddor.by

МИНИСТЕРСТВА

ТРАНСПОРТУ І КАМУНІКАЦЫЙ

РЕСПУБЛІКІ БЕЛАРУСЬ

РАСПУБЛІКАНСКАЕ УНІТАРНАЕ ПРАДПРЫЕМСТВА

Аўтамабільных дарог «Мінскаўтадар-цэнтр»

(РВП «Мінскаўтадар-цэнтр»)

220073, г. Мінск, вул. Кальварыйская, 37.

тэл. 216-93-43, факс 208-80-17

р/р № BY27BLBV30120190638747001001

П/р № BY27BLBV30120190638747001001

БИК ВЛБВВY2X, 220036, г. Минск, ул. Коржа, 11а.

УНП 190638747, АКПА 37671433

E-mail: info@maddor.by

«05» 06 2021 № 04-291/0884

На № 525 от 26.05.2021

КВП «Проектно-производственное бюро по Случкому району и г. Случку»

РВП «Минскавтодор-Центр» рассмотрены представленные материалы о согласовании места размещения земельного участка для строительства и обслуживания объекта придорожного сервиса в контролируемой зоне автодороги Р-23 Минск-Микашевичи на км 107 (лево) и сообщает следующие.

1. Размещение зданий и сооружений предусмотреть на расстоянии не менее 50 м от кромки проезжей части автодороги. В целях защиты от шума и выхлопных газов со стороны автодороги Р-23 предусмотреть шумозащитные мероприятия.

2. Для организации подъезда на территорию земельного участка использовать существующий съезд с автодороги, обустроить его в соответствии с требованиями СН 3.03.04-2019. Устройство дополнительных съездов с автодороги Р-23 не допускается.

3. Обеспечить нормативную видимость и водоотвод от эмпалотна автомобильной дороги. Выполнить благоустройство прилегающей территории, парковочные места, мусорные контейнеры и т.д.

4. В случае проектирования сетей инженерного обеспечения в пределах контролируемой зоны дороги (100 м от её оси) технические требования получить дополнительно.

5. В составе проекта разработать раздел «Организация дорожного движения», а также схемы обустройства мест производства работ, согласовать с УТАИ УВД Минского облисполкома и РВП «Минскавтодор-Центр» (каб. 201); получить технические условия от: - РВП «Белдорвязь», РВП Белорусской железной дороги.

6. Согласованный в установленном порядке со всеми заинтересованными организациями проект, с точной привязкой проектных решений к оси и эксплуатационному километражу автомобильных дорог, представлять в РВП «Минскавтодор-Центр» для рассмотрения и окончательного согласования. 7. Настоящие технические условия действительны в течение одного года и не являются основанием для проведения экспертизы проекта и выполнения каких-либо строительно-ремонтных работ.

Заместитель генерального директора

[Handwritten signature]

Тылец А.С. 259 85 06

А.А. Колесников

[Handwritten signature]

Директор предприятия

В.В. Ануфреенко

Срок действия данных технических условий - 2 года.

«Слуцкводоканал».

канализации в абонентском отделении государственного предприятия

7. По окончании строительства зарегистрировать сети водоснабжения и окончания производства земляных работ.

6. Восстановить нарушенное благоустройство в течение 2-х недель после

калькуляцией установкой приборов учета холодного водоснабжения.

предприятие «Слуцкводоканал», после оплаты, утвержденной

5. Врезку в коммунальный водопровод выполняет государственное

КВП «Слуцкое ЖКХ».

4. Разрешение на производство земляных работ Заказчик обязан получить в

нарушенного благоустройства.

плана прокладки сетей водопровода и канализации, сметы на восстановление

государственным предприятием «Слуцкводоканал» с предоставлением 1 экз.

техническими условиями на водопровод и канализацию проект согласовать с

3. После выполнения проектных работ в соответствии с данными

врезки по ул. Тютарина 9А в г. Слуцке:

2. Канализование объекта выполнить в существующую систему

водоотведения методом прокола под железнодорожной насыпью с точкой

По канализации:

водоснабжения.

1.1. На водопроводном вводе установить прибор учета холодного

существующего участка застройки.

водопроводной сети высокого давления находящегося вблизи

1. Имеется возможность подключения в существующий колодезь

По водоснабжению:

г. Слуцку»

ЗАКАЗЧИК: КВП «Проектно-производственное бюро по Слуцкому району и

Р-23 Минск-Микашевичи 107 км. (лево) Слуцкого района Минской области

обслуживания объекта вдоль автомобильной дороги

продаже права аренды земельного участка для строительства и

градопостроительного паспорта земельного участка для проведения аукциона по

о возможности подключения к существующим сетям для разработки

ТЕХНИЧЕСКИЕ УСЛОВИЯ

на № _____ от _____

28.05.2021 № 206

ОКПО 502002826000 УНП 692061251

В/С банка ВАРБВУ2Х

р/пак. ВУ3ВАРВ301259100001000000000

тел./факс (01795) 53186

ул.Линерская, 23

223610, Минская обл., г.Слуцк,

«Слуцкводоканал»

предприятия

Камауньянае ўнітарнае

гаспадарка Мінскай вобласці»

Дзяржаўнае аб'яднанне

ОКПО 502002826000 УНП 692061251

В/С банка ВАРБВУ2Х

р/сч. ВУ3ВАРВ301259100001000000000

тел./факс (01795) 53186

ул.Линерская, 23

223610, Минская обл., г.Слуцк,

«Слуцкводоканал»

предприятие

Коммунальное унитарное

«Жылітна-коммунальное

государственное объединение

23.04.2021 № 29/195.2-123

На № 413 ад 15.04.2021г.

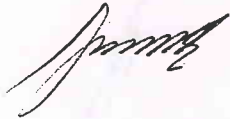
Начальнику КВП «Проектно-производственное бюро по Служком району и г. Служку» Кудрыку В.Ю.

О направлении заключения

В Служком ГРЭС филиала «Служкие электрические сети» рассмотрели возможность подключения к существующим сетям для разработки градостроительного паспорта земельного участка для проведения аукциона по продаже права аренды земельного участка для строительства и обслуживания объекта придорожного сервиса вдоль автомобильной дороги Р-23 Минск-Микашевичи 107 км (лево) Служкого района Минской области.

По данному земельному участку отсутствует возможность подключения от существующих электрических сетей находящийся на балансе Служкого ГРЭС филиала «Служкие электрические сети».

Начальник Служкого ГРЭС



С.И. Зеневич

Службінкі раённы выканаўчы камітэт

Службінкі раённы выканаўчы камітэт

Камунальнае ўнітарнае прадпрыемства «Службінкі»
Камітэт

Камунальнае ўнітарнае прадпрыемства «Службінкі»
Камітэт

ул. Пянонёрская, 23, 223610, г. Службінкі
тел. (01795) 58094, факс (01795) 53667
р/сч. BY53BAPB301234242001000000000
BAPBV2X – BIC банка
в региональной дирекции по Минской области ОАО
«Беларусбанк»
УНП 600154264
Эл. адрес: sluzkgh@tut.by

ул. Пянонёрская, 23, 223610, г. Службінкі
тел. (01795) 58094, факс (01795) 53667
р/сч. BY53BAPB301234242001000000000
BAPBV2X – BIC банка
у Рэгіянальнай дырэцыі
«Беларусбанк»
УНП 600154264

Начальніку КВП «Праектна-
вытворчае бюро па Службінкі»
А.Н. Швайдрыку

от 05.05.2014 № 415
от 15.04.2014

КВП «Службінкі» сообщают Вам, что по объекту: «Продорожный сервис вдоль автомобильной дороги Р-23 Минск-Микашевичи 107км Службінкі» района Минской области» выдача технических условий на теплоснабжение не-возможна, ввиду отсутствия тепловых сетей, принадлежащих КВП «Службінкі».

Главный инженер
КВП «Службінкі»

А.Ф. Мельник

Директор

А.Ф.Федоров

В ответ на Ваш запрос №412 от 15.04.2021г. сообщаем, что подключение к действующим сетям газоснабжения объекта придорожного сервиса вдоль автомобильной дороги Р-23 Минск-Микашевичи 107км. на земельном участке, предоставленном для проведения аукциона по продаже права аренды, возможно от действующего распределительного газопровода высокого давления Ø530мм. Также сообщаем, что при разработке градостроительного паспорта необходимо учесть прохождение по территории испрашиваемого земельного участка газопровода высокого давления Ø530мм.

О подключении к сетям газоснабжения

Начальнику КВП
«Проектно-производственное бюро»
Швыдрику А.Н.

На № _____
ад _____
№ 02-1202

2-й пер. Комсомольский, 10, 223610, г. Слуцк, Минская обл.
тел/факс (017 95) 2-76-52 e-mail: slutskgaz@tut.by
P/ч ВУ39АКВВ3012452015014660000
П/В №615 ОАО АСБ«Беларусбанк»
г.Слуцк, ул.Чехова, код АКВВВ2Х
УНН 100008077 АКПА 03001000

2-гі Камсамольскі завулак, 10, 223610, г. Слуцк, Мінская вобл.
тэл/факс (017 95) 2-76-52 e-mail: slutskgaz@tut.by
P/ч ВУ39АКВВ3012452015014660000
П/В №615 ААТ ААБ«Беларусбанк»
г.Слуцк, вул.Чэхава, код АКВВВ2Х
УНН 100008077 АКПА 03001000

Філіял
«СЛУЦКАЕ ПРАДПРЫЭМСТВА»
«УПРАВЛЕННЕ»
(П/В «СЛУЦКГАЗ»)

Філіял
«СЛУЦКАЕ ВЫТВОРЧАЕ»
«УПРАВЛЕННЕ»
(В/У «СЛУЦКГАЗ»)

Государственное производственное объединение
по топливу и газификации
«Белтопгаз»
Производственное республиканское
унитарное предприятие
«МИНСКОБЛГАЗ»

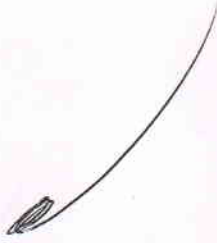
Дзяржаўнае вытворчае аб'яднанне
па паліву і газіфікацыі
«Белтапгаз»
Вытворчае рэспубліканскае
унітарнае прадпрыемства
«МінскаблгАЗ»





Начальник

А.В. Дробеня



На Ваш запрос № 411 от 15.04.2021 Слуцкий ЗУЭС сообщает, что
технической возможности подключения к существующим сетям
электросвязи объекта придорожного сервиса вдоль автомобильной дороги
Р-23 Минск - Микашевичи 107 км (лево) Слуцкого района Минской
области не имеется.
Перед проектированием объекта необходимо обратиться в Слуцкий
ЗУЭС для получения технических условий на проведение проектно-
изыскательских работ и строительство линий электросвязи.

О возможности подключения
сетям электросвязи

Начальнику
КВП «Проектно-производственное
бюро по Слуцкому району и г. Слуцку»
Швыдрик А.Н.

На № 411 от 15.04.2021

УЧЕТНАЯ № 38-5-17/510

зональный узел электросвязи
Слуцкий
ул. М. Бардановича, 2/1, 223610, г. Слуцк,
тел. (01795) 5 82 24, факс (01795) 2 49 49,
телекс +(681) 301515 RUES BY
e-mail: RUES_Slutsk@minsk.beltelecom.by,
http://www.beltelecom.by
РАХУНАК ВУ66 АКВВ 3012 3653 6042 8550 0000
АТ «АБ Беларусбанк» г. Минск,
БИК АКВВВ2Х, УНП 102302863

зональный узел электросвязи
Слуцкий
ул. М. Бардановича, 2/1, 223610, г. Слуцк,
тел. (01795) 5 82 24, факс (01795) 2 49 49,
телекс +(681) 301515 RUES BY
e-mail: RUES_Slutsk@minsk.beltelecom.by,
http://www.beltelecom.by
счет ВУ66 АКВВ 3012 3653 6042 8550 0000
ОАО «АБ Беларусбанк» г. Минск,
БИК АКВВВ2Х, УНП 102302863

Міністэрства сувязі і інфарматызацыі
Рэспублікі Беларусь
Рэспубліканскае ўнітарнае прадпрыемства
«БЕЛТЭЛЕКАМ»
Мінскі філіял
Слуцкі



Міністэрства сувязі і інфарматызацыі
Рэспублікі Беларусь
Рэспубліканскае ўнітарнае
прадпрыемства «БЕЛТЭЛЕКАМ»
Мінскі філіял
Слуцкі

Директор предприятия

Н.Ф. Воронько

О предоставлении информации

На Ваше входящее от 15.04.2021 года №410 КУП "Слуцкое ЖКХ" сообщается, что на балансе предприятия сети ливневой канализации вдоль автомобильной дороги Р-23 Минск-Микашевичи 107 км (лево) Слуцкого района Минской области не числятся.

Начальнику КУП «Проектно-производственное бюро по Слуцкому району и городу Слуцку» А.Н. Швыдрик

на № _____ от _____
№ 1865 20.04.2021

ул.Планерская, 23, 223610, г.Слуцк
вул.Планерская, 23, 223610, г.Слуцк
тел. (01795) 58094, факс (01795) 58667
р/рах. BY53BAPB301234242001000000000
БАРВВY2X – BIC банка
у Региональной дирекции
«Белгоспромбанк»,
УНП 600154264

ул.Планерская, 23, 223610, г.Слуцк
тел. (01795) 58094, факс (01795) 58667
р/сч. BY53BAPB301234242001000000000
БАРВВY2X – BIC банка
в региональной дирекции по Минской области ОАО
«Белгоспромбанк»
УНП 600154264
эл. адрес: sluzk@tut.by

Слуцкий районный исполнительный комитет
Коммунальное унитарное производственное предприятие «Слуцкое ЖКХ»

Каменная ултарнае вытворчае прадпрыемства «Слуцкае ЖКХ»

Слуцкі раённы выканаўчы камітэт

4. Характеристика земельного участка.

Участок сформирован для проведения аукциона. Назначение земельного участка - для строительства и обслуживания объекта придорожного сервиса.

Земельный участок расположен по адресу: Минская обл., Слуцкий р-н., вдоль автодороги Р-23 Минск-Микашевичи 107 км лево.

Водоотведение - возможность подключения в существующий колодец водопроводной сети высокого давления находящегося вблизи существующего участка застройки. На водопроводном вводе установить прибор учета холодного водоснабжения.

Водоотведение- канализование объекта выполнить в существующую систему водоотведения методом прокола под железнодорожной насыпью с точкой врезки по ул. Тугаринова 9А в г. Слуцке.

Ливневая канализация: сети ливневой канализации, состоящих на балансе предприятия КВП "Слуцкое ЖКХ" вдоль автодороги Р-23 Минск-Микашевичи нет.

Электроснабжение: подключение к сетям -10 кВ. Существующая ВЛ - 10кВ № 509 ПС 330 кВ "Слуцк" подходит на расстоянии около 50 метров с другой стороны автодороги Р-23 Минск-Микашевичи 107 км право.

Газоснабжение: возможно подключение от существующего газопровода высокого давления, при этом необходимо внести ограничения землепользования на проходящий по выделенному земельному участку газопровода высокого давления Ø 530 мм (по 7 м в обе стороны от оси газопровода), либо разработать проект на выносу газопровода за границы выделенного земельного участка.

Электросвязь: технической возможности подключения к существующим сетям электросвязи нет.

Должность	Ф.И.О.	Подп.	Датум	Градостроительный паспорт земельного участка для строительства и обслуживания объекта придорожного сервиса вдоль автодороги Р-23 Минск-Микашевичи 107км лево.
Начальник	Шыбрук А.Н.			Смадыя
Архитектор	Кудрук В.Ю.			Лістм
				Лістмоб
				5
				12
				КВП ППБ по Слуцкому р-ну п.2. Слуцк

Должность	Ф.И.О.	Подп.	Дата	Фотофиксация места размещения земельного участка.	КЧП ППБ по Случайку п. 2. Случайку	
А.А.Лычук	Швырук А.Н.					
Архитектор	Кудрук В.Ю.					
Проектная документация на строительство и эксплуатацию объекта придорожного сервиса вдоль автодороги Р-23 Минск-Микашевичи 107км лево.				Смадия	Лусм	Лусмоб



5. Фотофиксация места размещения земельного участка.

6. Регламенты использования и застройки земельного участка.

№ п/п	Вид требования	Содержание требования
1	Функциональное назначение земельного участка и его частей	Участок для строительства и обслуживания
2	Состав объекта строительства	Объект придорожного сервиса третьего уровня в том числе АЗС и АЗС (с обязательным устройством парковки для грузовых авто и автомобилей в количестве не менее 6 мест, устройство объекта с тортовым залом площадью от 30 до 100 м ²). ТКП 45-3.02-325-2018 "Общественные здания. Строительные нормы проектирования".
3	Показатели по вместимости объектов строительства	Строительству
4	Требования к расположению объектов на земельном участке	Согласно требованиям и рекомендациям: СН 2.02.05-2020 "Пожарная безопасность зданий и сооружений", ТКП 507-2014 (02190) АВТОМОБИЛЬНЫЕ ДОРОГИ Размещение и обустройство объектов сервиса, Постановление Совета Министров РБ № 1326 от 10.09.2008. О некоторых вопросах размещения объектов придорожного сервиса.
5	Площадь земельного участка га (кв.м)	2.7698 га
6	Коэффициент интенсивности застройки земельного участка (отношение суммарной площади пола всех этажей зданий) во внешних габаритах к площади земельного участка)	K = 0,5
7	Коэффициент застройки земельного участка (отношение площади застроенной части земельного участка к площади участка)	K = 0,5
8	Озелененность, % (доля площади земельного участка обязательная к озеленению)	ТКП 507-2014 (02190) АВТОМОБИЛЬНЫЕ ДОРОГИ Размещение и обустройство объектов сервиса, СН 3.02.07-2020 Объекты строительства. Классификация. K = не менее 0,2
9	Архитектурные требования к элементам фасадов, кровли и т.д.	Размещение и обустройство объектов сервиса, Постановление Совета Министров РБ № 1326 от 10.09.2008. О некоторых вопросах размещения объектов придорожного сервиса.
10	Максимальное предельное значение высоты застройки либо отметка пола верхнего этажа	Одноэтажные строения

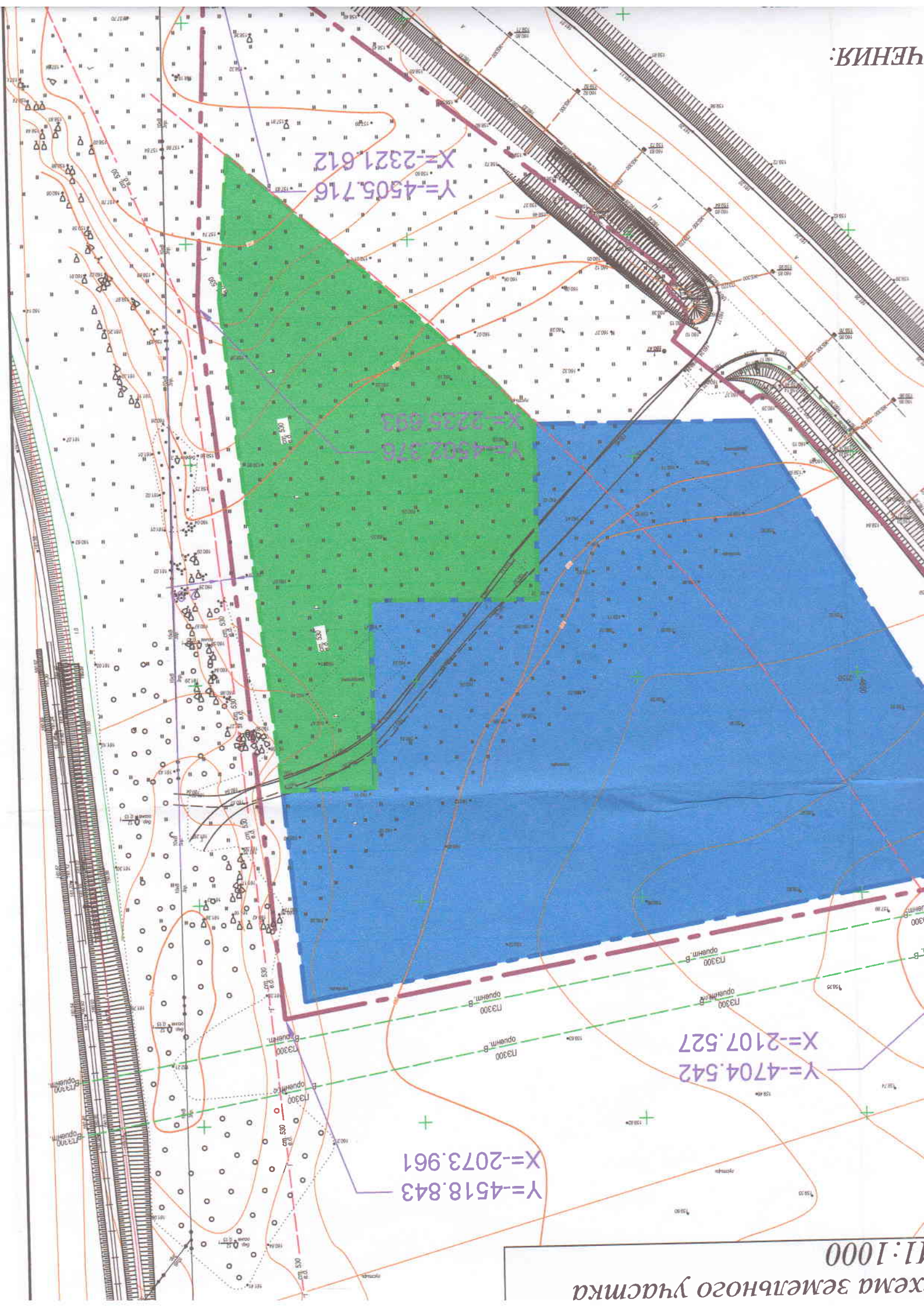
Должность	Ф.И.О.	Подп.	Долг.
Исполн.	Швырук А.Н.		
Архитектор	Кудрук В.Ю.		
Регламенты использования и застройки земельного участка.			
См. д.ч.	Лист	Листов	
	8	12	
К/П № по Службому Р-НУ		и з. Службу	

Градостроительный паспорт земельного участка для строительства и обслуживания объекта придорожного сервиса вдоль автодороги Р-23 Минск-Микашевичи 107км лево.

Должность	Ф.И.О.	Подп.	Дата	Градостроительный паспорт земельного участка для строительства и обслуживания объекта дорожного сервиса вдоль автодороги Р-23 Минск-Микашевичи 107км влево.	Регламенты использования и застройки земельного участка.	КЧП ПРБ по Служке и 2. Служке		
Начальник	Шырык А.Н.		Смадян				Лусм	Лусмоб
Архитектор	Кудрук В.Ю.						9	12

Примечание:
 Данный документ содержит предварительную информацию, которая уточняется при дальнейшем проектировании.

21	Особые условия	
20	Мероприятия по обеспечению безопасности сред для физически ослабленных лиц	СН-3.02.12-2020 Средства обитания для физически ослабленных лиц. ТКП 507-2014 (02190) АВТОМОБИЛЬНЫЕ ДОРОГИ Размещение и обустройство объектов сервиса
19	Мероприятия по охране окружающей среды и рациональному использованию природных ресурсов	
18	Мероприятия по обращению с отходами	ТКП 507-2014 (02190) АВТОМОБИЛЬНЫЕ ДОРОГИ Размещение и обустройство объектов сервиса
17	Мероприятия по охране и использованию материальных недвижимых историко-культурных ценностей и зон их охраны	
16	Обременения (необходимость сноса зданий и сооружений, древесно-кустарниковой растительности, демонтаж или прокладка инженерных сетей и т.д.)	Находится в охранной зоне придорожной полосы (контролируемой зоне) автомобильной дороги. Находится в охранной зоне сетей и сооружений газоснабжения, необходим вынос сетей газоснабжения.
15	Максимально предельные показатели инженерных нагрузок (по каждому ресурсу)	Согласно ТУ
14	Требования к ограждению земельного участка	Архитектурное решение согласовать с территориальным отделом архитектуры и строительства.
13	Требования по характеру благоустройства и озеленения земельного участка	ТКП 507-2014 (02190) АВТОМОБИЛЬНЫЕ ДОРОГИ Размещение и обустройство объектов сервиса
12	Требования к размещению на земельном участке художественно-декоративных композиций и малых архитектурных форм	ТКП 507-2014 (02190) АВТОМОБИЛЬНЫЕ ДОРОГИ Размещение и обустройство объектов сервиса
11	Требования по обеспечению парковочных мест, минимальному количеству стоянок, размещаемых на земельном участке	СН 3.01.03-2020 "Планировка и застройка населенных пунктов", ТКП 507-2014 (02190) АВТОМОБИЛЬНЫЕ ДОРОГИ Размещение и обустройство объектов сервиса.



$X=2321.612$
 $Y=4505.716$

$X=2725.883$
 $Y=4522.218$

$X=2073.961$
 $Y=4518.843$

$X=2107.527$
 $Y=4704.542$

схема земельного участка
1:1000