

РЕСПУБЛИКА БЕЛАРУСЬ
ЕДИНЫЙ ГОСУДАРСТВЕННЫЙ РЕГИСТР НЕДВИЖИМОГО
ИМУЩЕСТВА, ПРАВ НА НЕГО И СДЕЛОК С НИМ

Государственный комитет по имуществу Республики Беларусь
Республиканское унитарное предприятие "МИНСКОЕ ОБЛАСТНОЕ
АГЕНТСТВО ПО ГОСУДАРСТВЕННОЙ РЕГИСТРАЦИИ И
ЗЕМЕЛЬНОМУ КАДАСТРУ"

**СВИДЕТЕЛЬСТВО (УДОСТОВЕРЕНИЕ) № 600/1254-3391
О ГОСУДАРСТВЕННОЙ РЕГИСТРАЦИИ**

По заявлению № 10566/15:1254 от 27 февраля 2015 года
в отношении земельного участка с кадастровым номером
623687506101000409, расположенного по адресу: Республика
Беларусь, Минская обл., Минский р-н, Хатежинский с/с, д. Птичь,
У-5, площадь - 0.1022 га, назначение - Земельный участок для
строительство и обслуживания многоквартирного жилого дома

произведена государственная регистрация:

1. создания земельного участка на основании выделения вновь образованного земельного участка;
2. возникновения права собственности Республики Беларусь на земельный участок, правообладатель - Республика Беларусь;
3. возникновения прав, ограничений (обременений) прав на земельный участок (ограничения (обременения) прав на земельные участки, расположенные в водоохраных зонах водных объектов).

Приложения:

1. земельно-кадастровый план земельного участка

Примечания: Земельный участок имеет ограничения (обременения) прав в использовании земель. Виды ограничений (обременений) прав: земельный участок, находящийся в водоохранной зоне водного объекта, код - 4,1, площадь - 0.1022 га.

Свидетельство составлено 16 апреля 2015 года

Регистратор *Кухто Владимир Георгиевич 1254*

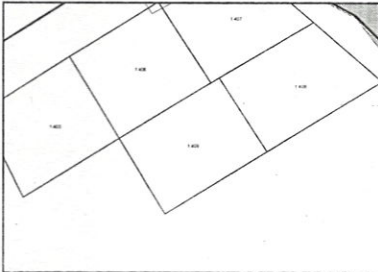
(подпись)



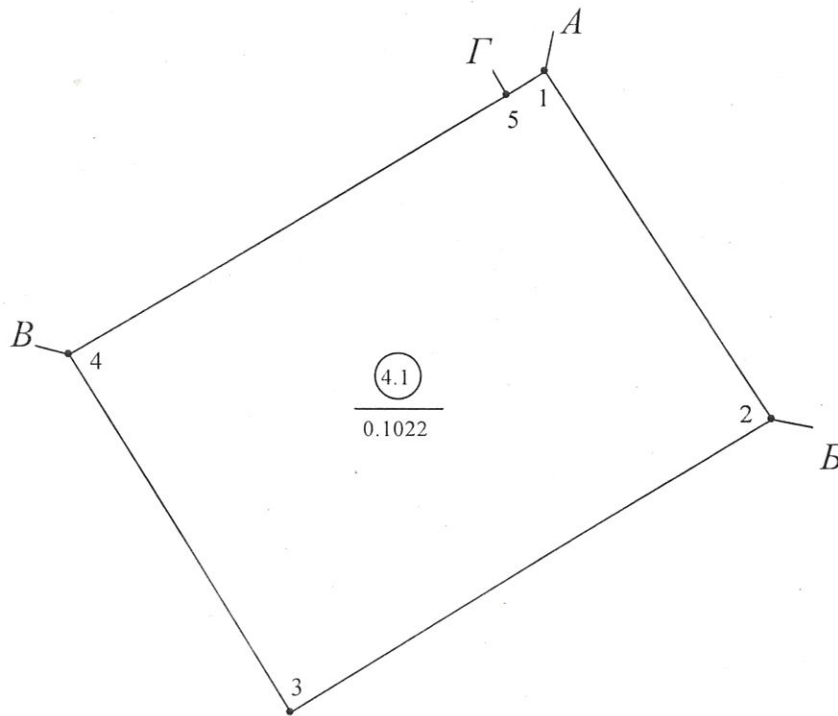
1

ЗЕМЕЛЬНО-КАДАСТРОВЫЙ ПЛАН ЗЕМЕЛЬНОГО УЧАСТКА

Кадастровый номер: **623687506101000409**
 Площадь участка: **0.1022 га**
 Адрес: **Республика Беларусь, Минская обл., Минский р-н, Хатэжинский с/с, д. Птичь, У-5**
 Целевое назначение: **Земельный участок для строительства и обслуживания многоквартирного жилого дома**
 Категория земель: **Земли населенных пунктов, садоводческих товариществ, дачных кооперативов**
 Масштаб плана: **1:500**



Номера точек	Меры линий, м
1-2	27.40
2-3	37.39
3-4	27.80
4-5	33.69
5-1	3.02



УСЛОВНЫЕ ОБОЗНАЧЕНИЯ

- код охранной зоны и ее площадь
- 0.1022 - граница охранной зоны
- граница земельного участка
- точка поворота границы земельного участка

ОПИСАНИЕ СМЕЖНЫХ ЗЕМЕЛЬ

От точки	До точки	Кадастровый блок и номер смежного земельного участка
А	Б	1:408
Б	В	Зарегистрированные земельные участки отсутствуют
В	Г	1:406
Г	А	Зарегистрированные земельные участки отсутствуют

Сведения об организации, выдавшей документ


Республиканское унитарное предприятие
 МИНСКОЕ ОБЛАСТНОЕ АГЕНТСТВО ПО
 ГОСУДАРСТВЕННОЙ РЕГИСТРАЦИИ И
 ЗЕМЕЛЬНОМУ КАДАСТРУ

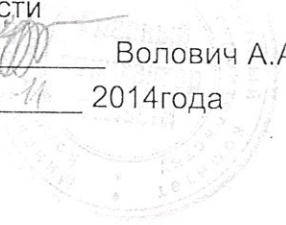
регистрация недвижимости

Кухто В.Г. 16.04.2015

СОГЛАСОВАНО

Главный архитектор, заместитель председателя
Комитета по архитектуре и строительству
Минской области

 Волович А.А.
"26" 11 2014 года



Заказчик: Хатезинский сельский
исполнительный комитет

Объект № 24-2014/Х-РИЗ-5

ГРАДОСТРОИТЕЛЬНЫЙ ПАСПОРТ ЗЕМЕЛЬНОГО УЧАСТКА

Для строительства и обслуживания многоквартирного жилого дома
согласно проекту планировки "Квартал № 2 индивидуальной жилой
застройки д. Птичь Хатезинского с/с Минского района"

Разработчик: Минское областное унитарное предприятие
"Проектно-производственное архитектурно - планировочное бюро"

Директор

Кричко С.В.

Заместитель директора

Мосейко В.Б.

Главный архитектор

Козырев О.П.



Минск 2014

Копия Верна

Зам. директора  Мосейко В.Б.

ЛИСТ

согласования градостроительного паспорта земельного участка

Организация. Должность	Ф.И.О.	Подп.	Дата	Примечание
Заместитель председателя Минского районного комитета	<i>Селезнёв</i>	<i>Селезнёв</i>	25.11.14	
Начальник отдела архитектуры и строительства Минского райисполкома - главный архитектор района	<i>Лемко А.В.</i>	<i>[Signature]</i>	29.11 2014	
Землеустроительная служба Минского райисполкома	<i>[Signature]</i>	<i>[Signature]</i>	29.11.14	
Председатель Хатэжинского сельского исполнительного комитета				

№ 24-2014/Х-РИЗ-5

Изм.	Кол.уч.	Лист	№ док.	Подп.	Дата
Гл.архитектор		Козырев		<i>[Signature]</i>	11.14
ТАП		Беликова		<i>[Signature]</i>	11.14
Разраб.		Киселёв		<i>[Signature]</i>	11.14
Н. контр.		Беликова		<i>[Signature]</i>	11.14

Лист согласований

Стадия	Лист	Листов
	2	9

МОУП
"Проектно-производственное
архитектурно - планировочное
бюро"

РЕГЛАМЕНТЫ ИСПОЛЬЗОВАНИЯ ЗАСТРОЙКИ ЗЕМЕЛЬНОГО УЧАСТКА

(начало)

№ п/п	Вид требования	Содержание требования
1	Функциональное назначение земельного участка и его частей	Для строительства и обслуживания индивидуального жилого дома
2	Состав объекта строительства	Согласно проектной документации
3	Показатели по вместимости объектов строительства	Одноквартирный жилой дом с хозяйственными постройками, согласно проектной документации
4	Требования к расположению объектов на земельном участке	Согласно проектной документации
5	Площадь земельного участка, га (кв.м)	0,1 га
6	Коэффициент интенсивности застройки земельного участка (отношение суммарной площади пола всех этажей зданий (здания) во внешних габаритах к площади земельного участка)	Согласно проектной документации
7	Коэффициент застройки земельного участка (отношение площади застроенной части земельного участка к площади участка)	Согласно проектной документации
8	Озеленение, % (доля площади земельного участка обязательная к озеленению)	_____
9	Архитектурные требования к элементам фасадов, кровли и т.д.	Согласно проектной документации
10	Максимально предельные значения высоты застройки либо отметка пола верхнего этажа	Согласно проектной документации
11	Требования по обеспечению парковок и стоянок, минимальному количеству машино-мест, размещаемых на земельном участке	_____
12	Требования к размещению на земельном участке художественно-декоративных композиций и малых архитектурных форм	_____

№ 24-2014/Х-РИЗ-5

Изм.	Кол.уч.	Лист	№ док.	Подп.	Дата
Гл.архитектор		Козырев			11.14
ГАП		Беликова			11.14
Разраб.		Киселёв			11.14
Н. контр.		Беликова			11.14

Регламенты использования и застройки земельного участка
(начало)

Стадия	Лист	Листов
	3	9
МОУП «Проектно-производственное архитектурно - планировочное бюро»		

РЕГЛАМЕНТЫ ИСПОЛЬЗОВАНИЯ ЗАСТРОЙКИ ЗЕМЕЛЬНОГО УЧАСТКА

(окончание)

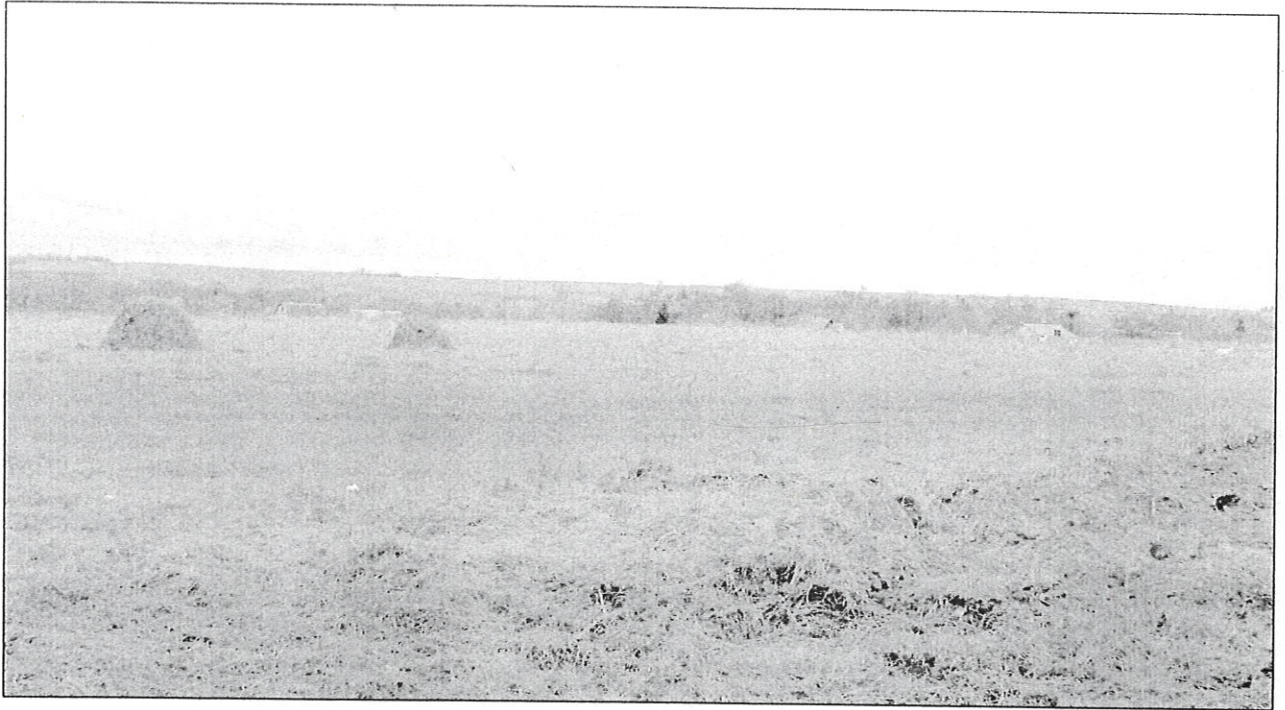
№ п/п	Вид требования	Содержание требования
13	Требования по характеру благоустройства и озеленения земельного участка	Согласно проектной документации
14	Требования к ограждению земельного участка	Согласно проектной документации
15	Максимально предельные показатели инженерных нагрузок (по каждому ресурсу)	Согласно ТУ
16	Обременения (необходимость сноса зданий и сооружений, древесно-кустарниковой растительности, демонтаж или перекладка инженерных сетей и т.д.)	Согласно Акту выбора участка
17	Мероприятия по охране и использованию материальных недвижимых историко - культурных ценностей и зон их охраны	Согласно решению сельского исполнительного комитета
18	Мероприятия по обращению с отходами Мероприятия по охране окружающей среды и рациональному использованию природных ресурсов	Согласно решению сельского исполнительного комитета
19	Мероприятия по обеспечению безбарьерной среды обитания для физически ослабленных лиц	_____
20	Особые условия	Проект планировки "Квартал № 2 индивидуальной жилой застройки д. Птичь Хатэжинского с/с Минского района" прошел согласование со всеми согласующими организациями и согласование с Комитетом по архитектуре и строительству Минского областного исполнительного комитета (Заключение № 2/2-6-363 от 05.12.13 г.)

Изм.	Кол.уч.	Лист	№ док.	Подп.	Дата
Архитектор		Козырев			11.14
АП		Беликова			11.14
Разраб.		Киселёв			11.14
Контр.		Беликова			11.14

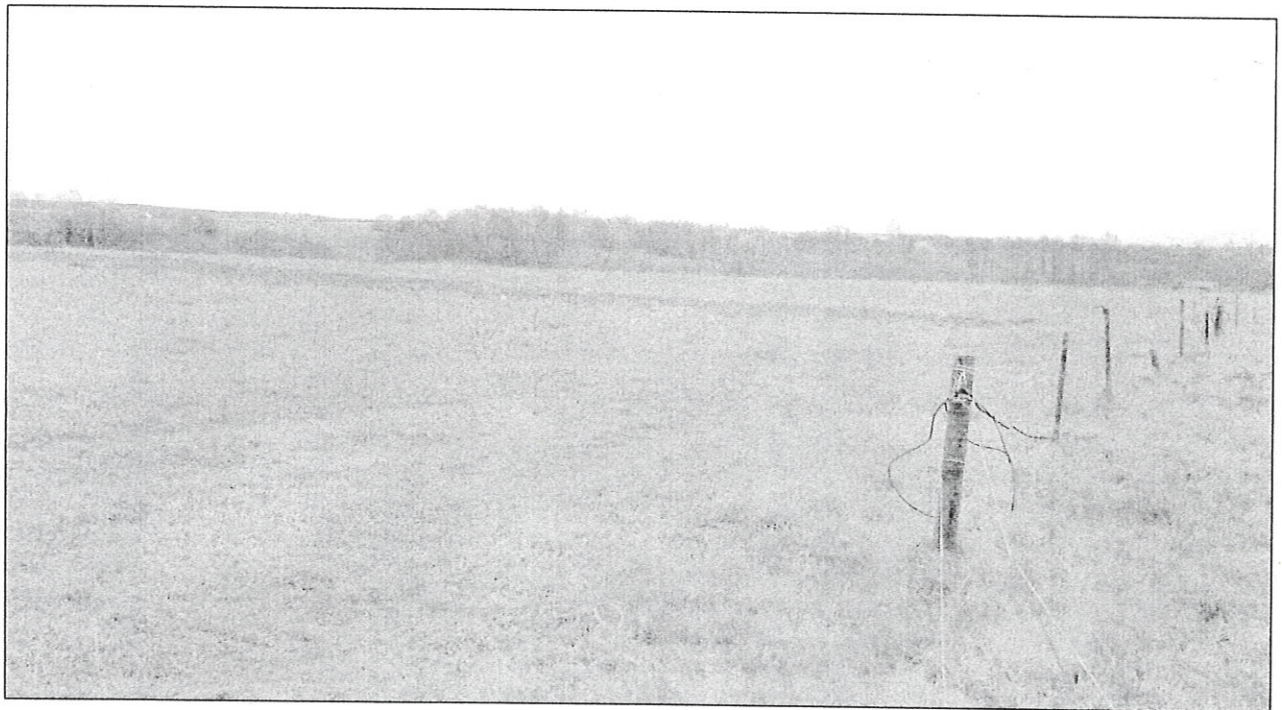
№ 24-2014/Х-ПИЗ-5

Регламенты использования и застройки земельного участка
(окончание)

Стадия	Лист	Листов
	4	9
МОУП "Проектно-производственное архитектурно - планировочное бюро"		



ВИД 1



ВИД 2

Земельный участок расположен в д.Птичь.

№ 24-2014/Х-РИЗ-5

Изм.	Кол.уч.	Лист	№ док.	Подп.	Дата
Гл.архитектор		Козырев		<i>[Signature]</i>	11.14
ГАП		Беликова		<i>[Signature]</i>	11.14
Разраб.		Киселёв		<i>[Signature]</i>	11.14
Н. контр.		Беликова		<i>[Signature]</i>	11.14

Материалы фотофиксации места
расположения земельного участка

Стадия	Лист	Листов
	5	9

МОУП
"Проектно-производственное
архитектурно - планировочное
бюро"



ВИД 1



ВИД 2

Земельный участок расположен в д.Птичь.

№ 24-2014/Х-РИЗ-5

Изм.	Кол.уч.	Лист	№ док.	Подп.	Дата
Гл.архитектор		Козырев		<i>[Signature]</i>	11.14
ГАП		Беликова		<i>[Signature]</i>	11.14
Разраб.		Киселёв		<i>[Signature]</i>	11.14
Н. контр.		Беликова		<i>[Signature]</i>	11.14

Материалы фотофиксации места
расположения земельного участка

Стадия	Лист	Листов
	6	9
МОУП		
"Проектно-производственное архитектурно - планировочное бюро"		



Условные обозначения:

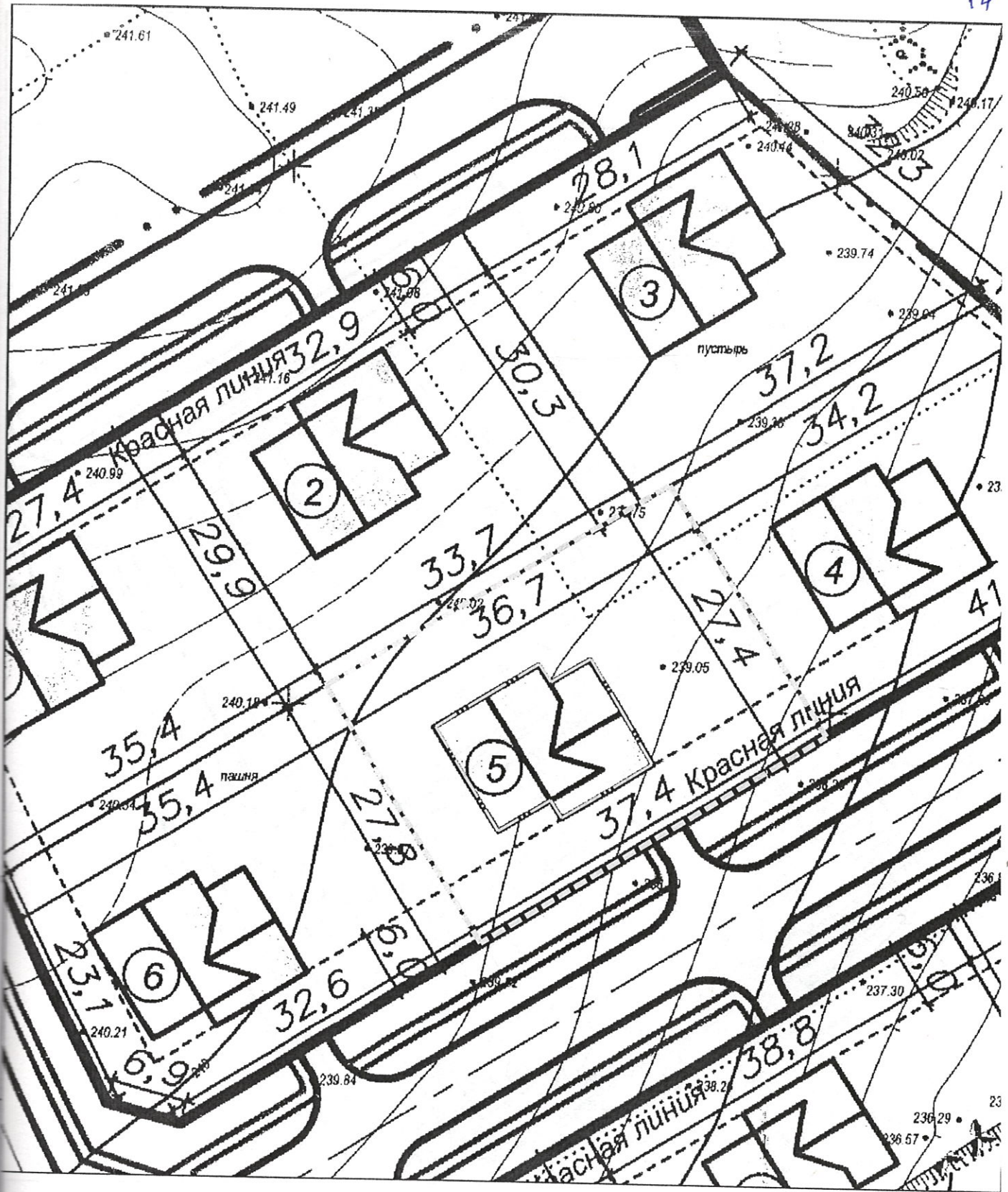
Граница земельного участка

Изм.	Кол.уч.	Лист	№ док.	Подп.	Дата
Архитектор		Козырев		<i>[Signature]</i>	11.14
ПАП		Беликова		<i>[Signature]</i>	11.14
Разраб.		Киселёв		<i>[Signature]</i>	11.14
Контр.		Беликова		<i>[Signature]</i>	11.14

№ 24-2014/Х-РИЗ-5

Ситуационная схема М 1:2000

Стадия	Лист	Листов
	7	9
МОУП		
"Проектно-производственное архитектурно - планировочное бюро"		



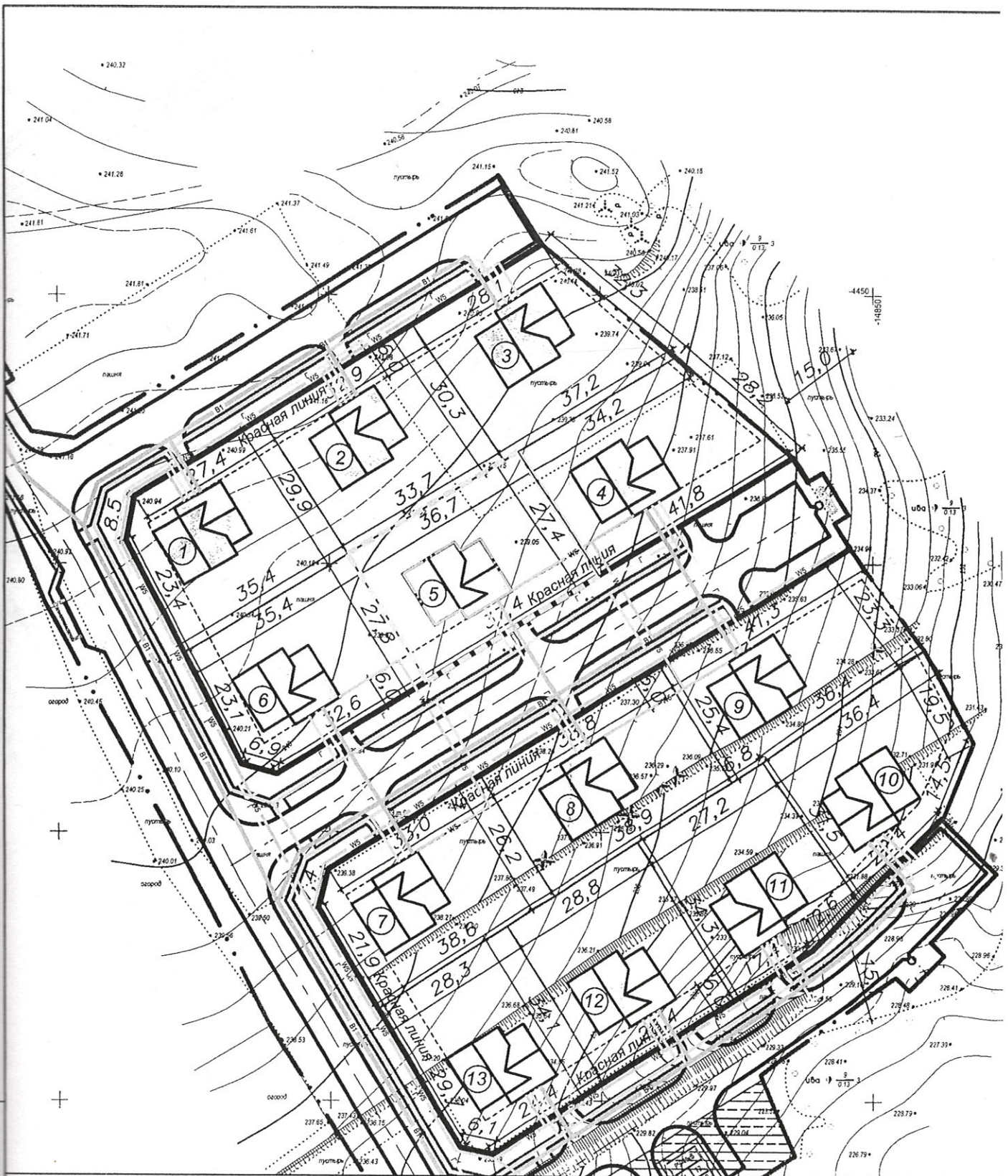
Условные обозначения:
 --- Граница земельного участка
 --- Территория застройки

№ 24-2014/Х-РИЗ-5

Изм.	Кол.уч.	Лист	№ док.	Подп.	Дата
Архитектор		Козырев		<i>[Signature]</i>	11.14
ГАП		Беликова		<i>[Signature]</i>	11.14
Разраб.		Киселёв		<i>[Signature]</i>	11.14
Н. контр.		Беликова		<i>[Signature]</i>	11.14

Планировочная схема земельного участка М 1:500

Стадия	Лист	Листов
	8	9
МОУП "Проектно-производственное архитектурно - планировочное бюро"		



- W5 — Проектируемая кабельная канализация связи
- Г — Проектируемые сети электроснабжения ВЛИ-0,38 кв
- В1 — Проектируемые сети газоснабжения
- — Проектируемые сети водопровода

- Условные обозначения:
- — — — — Граница земельного участка
 - — — — — Территория застройки

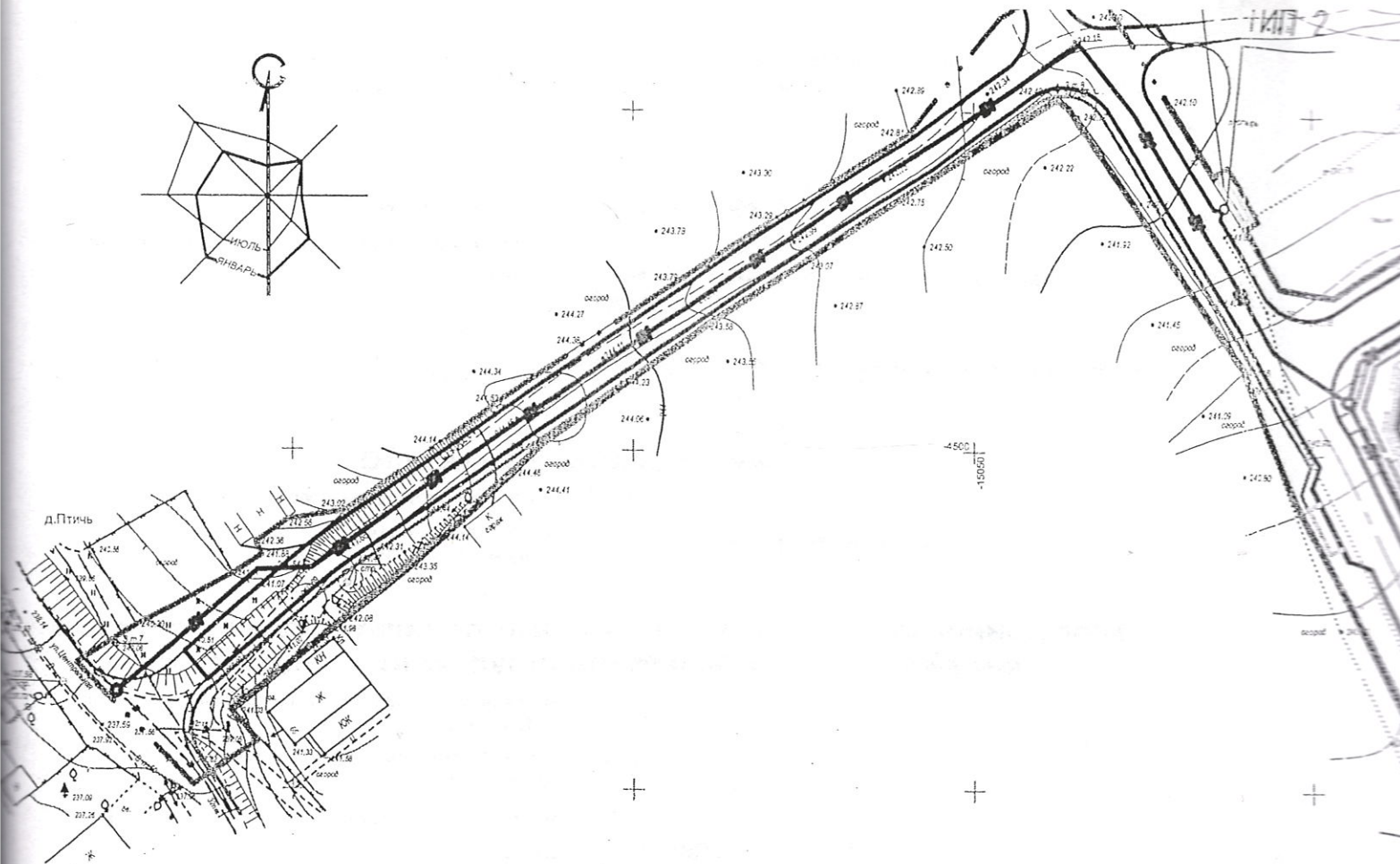
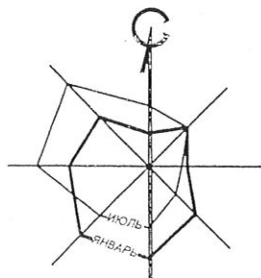
Изм.	Кол.уч.	Лист	№ док.	Подп.	Дата
Гл.архитектор		Козырев		<i>[Signature]</i>	11.14
ГАП		Беликова		<i>[Signature]</i>	11.14
Разраб.		Киселёв		<i>[Signature]</i>	11.14
Н. контр.		Беликова		<i>[Signature]</i>	11.14

№ 24-2014/Х-РИЗ-5



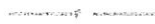

Схема инженерно-технического обеспечения земельного участка

М 1:1000

Стадия	Лист	Листов
	9	9
МОУП "Проектно-производственное архитектурно - планировочное бюро"		



Условные обозначения

-  Проектируемые сети электроснабжения ВЛИ-0,38 кВ
-  Проектируемая кабельная канализация связи
-  Проектируемые сети газоснабжения
-  Проектируемые сети водопровода

ОСНОВНЫЕ ТЕХНИКО-ЭКОНОМИЧЕСКИЕ ПОКАЗАТЕЛИ

Показатель	Кол-во
Проектируемые сети газопровода	0,45 км
Проектируемые сети электроснабжения ВЛИ-0,38 кВ	0,5 км
Трансформаторная подстанция 10/0,4кВ, 2х100кВА	1 шт
Кабельная канализация связи	0,4 км
Проектируемые сети хоз-питьевого водопровода	0,56 км

4550
1:5000

Ис
Па
Па
Пр
Н

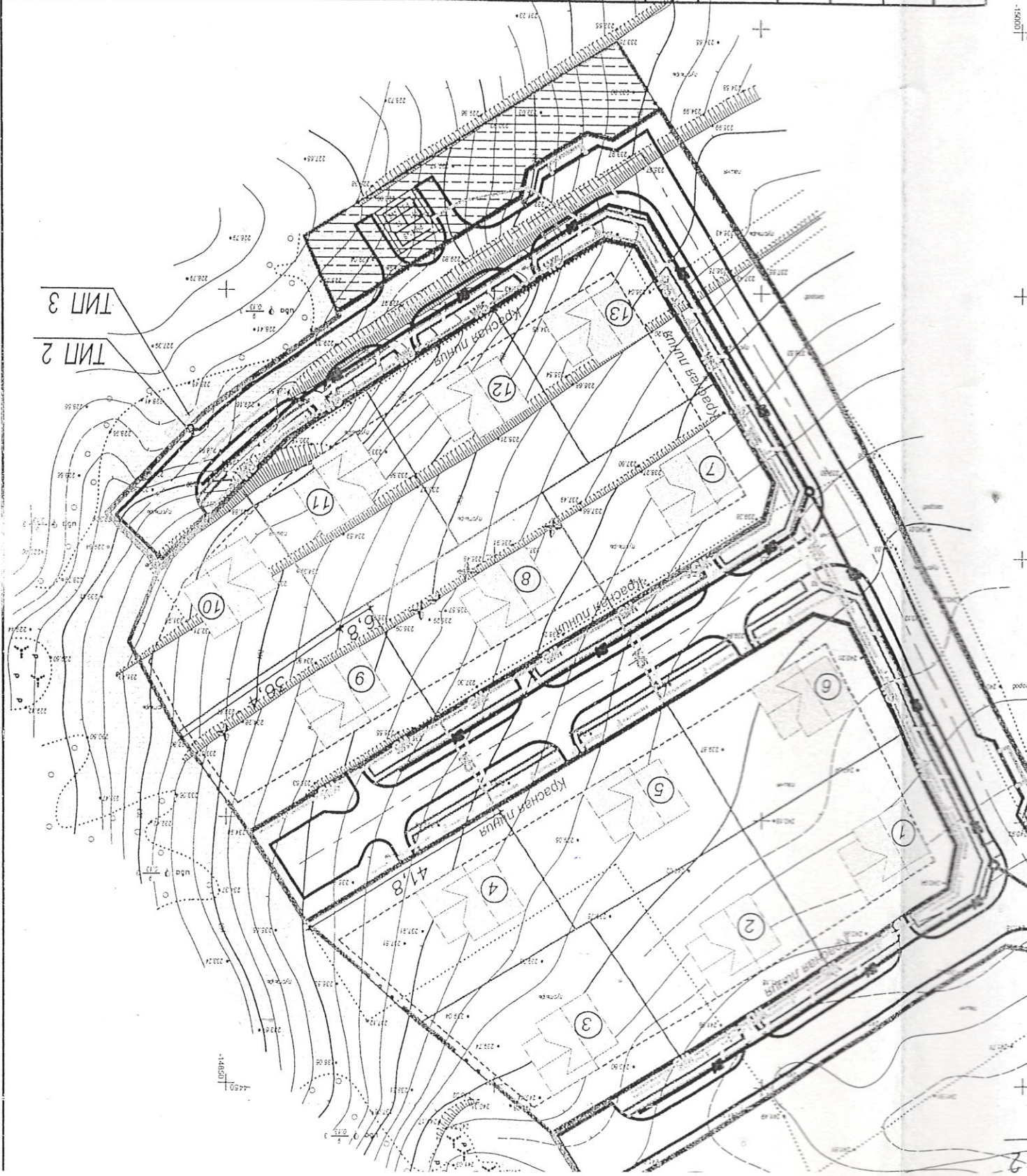
Изм.	Кол.уч.	Лист	№ док.	Подпись	Дата
Разработ.	Порадик	Казюччи	06.13	<i>[Signature]</i>	06.13
Разработ.	Лавловская	06.13	<i>[Signature]</i>		06.13
Проектир.	Кундо	06.13	<i>[Signature]</i>		06.13
Н.компр.	Вярко	06.13	<i>[Signature]</i>		06.13

Схема раскладки инженерных сетей
M 1:1000

КУП "ПАЛБ"
Минского РИК

Квартал №2 индивидуальной жилой застройки
д.Личь, Хаткежинского с/с Минского района.

12/13-ЛП



ТИП 3
ТИП 2

Расчет кадастровой стоимости земельного участка,
размещенного на землях населенного пункта

Описание земельного участка

Кадастровый номер земельного участка

Адрес Минская обл., Минский район, Хатезинский с/с.
д.Птичь

Площадь, кв.м. 1022

Целевое назначение для строительства и обслуживания одноквартирного
жилого дома

Описание оценочной зоны

Номер оценочной зоны 624 Жу

Основной тип функционального
использования земель Зона жилой усадебной застройки

**Сведения о кадастровой стоимости 1 м² земель в оценочной зоне
по основному типу функционального использования**

Средняя стоимость 1 м² земель оценочной
зоны, Usd 8,70

Средняя стоимость 1 м² земель оценочной
зоны, руб. 94743

Курс НБ РБ на дату расчета, руб./Usd 10890

Дата оценки 01.01.2012 г.

Основание

запись в регистре стоимости земельных участков
государственного земельного кадастра от 29.12.2012 г.
№ 1276; документация кадастровой оценки,
утвержденная решением Минского районного
исполнительного комитета от 29.12.12 № 8771

Кадастровая стоимость земельного
участка, Usd. (руб), (средняя стоимость 1
м² земель оценочной зоны Usd. (руб)×
площадь, кв.м.) 8891,4 (96827346)

Дата расчета 20.12.2014 г.

Составил  Ковальчук В.А.

Проверил  Балабайкин В.М.

Ведомость вычисления площадей контуров по видам земель

земельного участка, сформированного для проведения Хатежинским сельским исполнительным комитетом аукциона по продаже земельного участка гражданам Республики Беларусь для строительства и обслуживания многоквартирного жилого дома в деревне Птичь, У-5, Хатежинского сельсовета, Минского района

Код вида земель	Вид земель	Способ вычисления площади (расчет)	Вычисленная площадь га	Увязанная площадь га	Площадь вкрапленных контуров		Площадь видов земель га
					масштабных	линейных немасштабных	
Земли д. Птичь Робщ.=0,1022 га по координатам							
	в т.ч. по видам земель						
67	Пахотные земли	По координатам	0,1022				0,1022
ИТОГО							0,1022

Составил: инженер

Ковальчук В.А.

Проверил: гл. спец.

Балабайкин В.М.

ЭКСПЛИКАЦИЯ

земельного участка, сформированного для проведения Хатезинским сельским исполнительным комитетом аукциона по продаже земельного участка гражданам Республики Беларусь для строительства и обслуживания многоквартирного жилого дома в д. Птичь, У-5, Хатезинского сельсовета, Минского района

№ п/п	Наименование землепользователей, населенных пунктов	Общая площадь земельного участка	в частную собственность										
			Всего	в том числе по видам земель						Под застройкой	Иные земли		
				Пахотные	Луговые	Улучшен.	Неиспользуемые земли	Под дорогами и иными транспортными коммуникациями	Под застройкой			Иные земли	
1	Земли д. Птичь, Хатезинского сельсовета	0,1022	0,1022	-	-	-	-	-	-	-	-	-	-
	Итого:	0,1022	0,1022	-	-	-	-	-	-	-	-	-	-

Составил _____ инж. В.А.Ковальчук _____
(подпись) (должность, ф.и.о.)

Проверил _____ гл. спец. В.М. Балабайкин _____
(подпись) (должность, ф.и.о.)



ДЗЯРЖАЎНЫ КАМІТЭТ ПА МАЎМАСЦІ
РЭСПУБЛІКІ БЕЛАРУСЬ

ГОСУДАРСТВЕННЫЙ КОМИТЕТ ПО ИМУЩЕСТВУ
РЕСПУБЛИКИ БЕЛАРУСЬ

РЭСПУБЛІКАНСКАЕ УНІТАРНАЕ
ПРАДПРЫЕМСТВА

РЕСПУБЛИКАНСКОЕ УНИТАРНОЕ
ПРЕДПРИЯТИЕ

**«ПРАКТНЫ ІНСТЫТУТ
БЕЛДЗІПРАЗЕМ»**

**«ПРОЕКТНЫЙ ИНСТИТУТ
БЕЛГИПРОЗЕМ»**

вул. Казінца, 86, корп. 3, 220108, г.Мінск
тэл.(факс) 8 017 212 07 00, e-mail: minsk@belgiprozem.by
р.р. 3012602690012 у філіяле ААТ «Белаграпрамбанк»
Мінская гарадская дырэцыя, код 963
УНП 100035563, АКПА 00745817

ул. Казинца, 86, корп. 3, 220108, г.Минск
тел.(факс) 8 017 212 07 00, e-mail: minsk@belgiprozem.by
р.с. 3012602690012 в филиале ОАО «Белагпропромбанк»
Минская городская дирекция, код 963,
УНП 100035563, ОКПО 00745817

Т 9 = 12 - 2 0 1 4 № 1-7 / 23844
На № _____ ад _____

Начальнику «Минского районного
отдела по чрезвычайным ситуациям»

аг. Гатово
220017 Минский район

О согласовании
земельных участков

Просим согласовать формирование земельных участков для проведения аукциона (13 участков) для продажи гражданам Республики Беларусь для строительства и обслуживания многоквартирного жилого дома в деревне Птичь, Хатежинского сельсовета Минского района.

В соответствии с Положением о порядке изъятия и предоставления земельных участков, утвержденное Указом Президента РБ от 27 декабря 2007 года №667 срок предоставления заключения составляет 3 рабочих дня со дня поступления документов на согласование.

- Приложение: 1. земельно-кадастровый план землепользователей Минского района М 1:2000
- 2. копия генерального плана аг. Хатежино

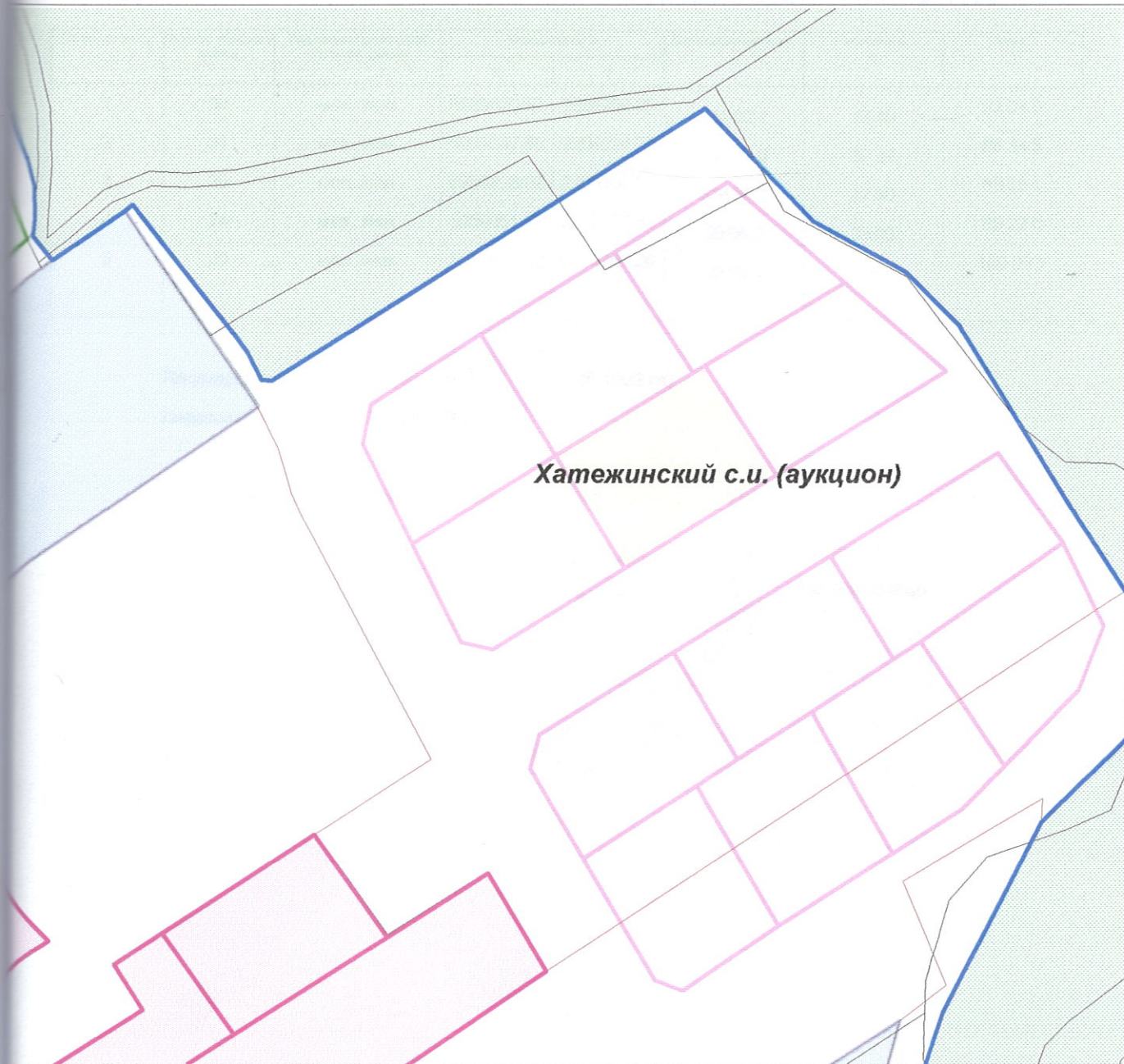
Первый зам. ген. директора
унитарного предприятия

В.И. Кузнецов

Выкопировка
из земельно-кадастрового плана землепользователей
Минского района

Снятие копии (размножение) и использование содержания
плана для создания других планов допускается
с разрешения УП "Проектный институт Белгипрозем"

50066



Хатежинский с.и. (аукцион)

30.02. 2014г. нет
12.12. 2014г. С. С.

Государственный комитет по имуществу Республики Беларусь		
Республиканское унитарное предприятие "Проектный институт Белгипрозем"		
Выполнил:		
Проверил:		
2012г. Составлено по материалам дешифрирования 1997 г.		

Б\масштаба

50066

5-22

Для служебного пользования

Каталог координат углов поворота границ земельного участка

Хатежинскому сельпосполкому для проведения аукциона по продаже зем-о участка в ЧС гражданам РБ для стр-ва и обсл-я многоквартирного жилого дома в д. Птичь, У-5, Хатежинского сельсовета.

Система координат 63 года (граница фиксированная)

№ по каталогу	№ углов поворота границ	Вид закрепления углов поворота границ	Координаты, м		Дирекционные углы, °	Расстояния, м	Углы, °
			X	Y			
1	30	меж. знак	5959870.57	2209209.85	147 02.1	27.40	92 04.0
2	31	меж. знак	5959847.58	2209224.76	238 27.6	37.39	88 34.5
3	25	меж. знак	5959828.02	2209192.89	328 28.2	27.80	89 59.4
4	24	меж. знак	5959851.72	2209178.35	59 06.2	33.69	89 22.0
5	29	меж. знак	5959869.02	2209207.26	59 06.1	3.02	180 00.1

Площадь участка 1022 м² (0.1022 га)

Периметр полигона 129.309 м

Допустимое расхождение площадей $\Delta P \leq 0.05 * 2000 / 10000 * \sqrt{P}$ 0.00320 га

Составил

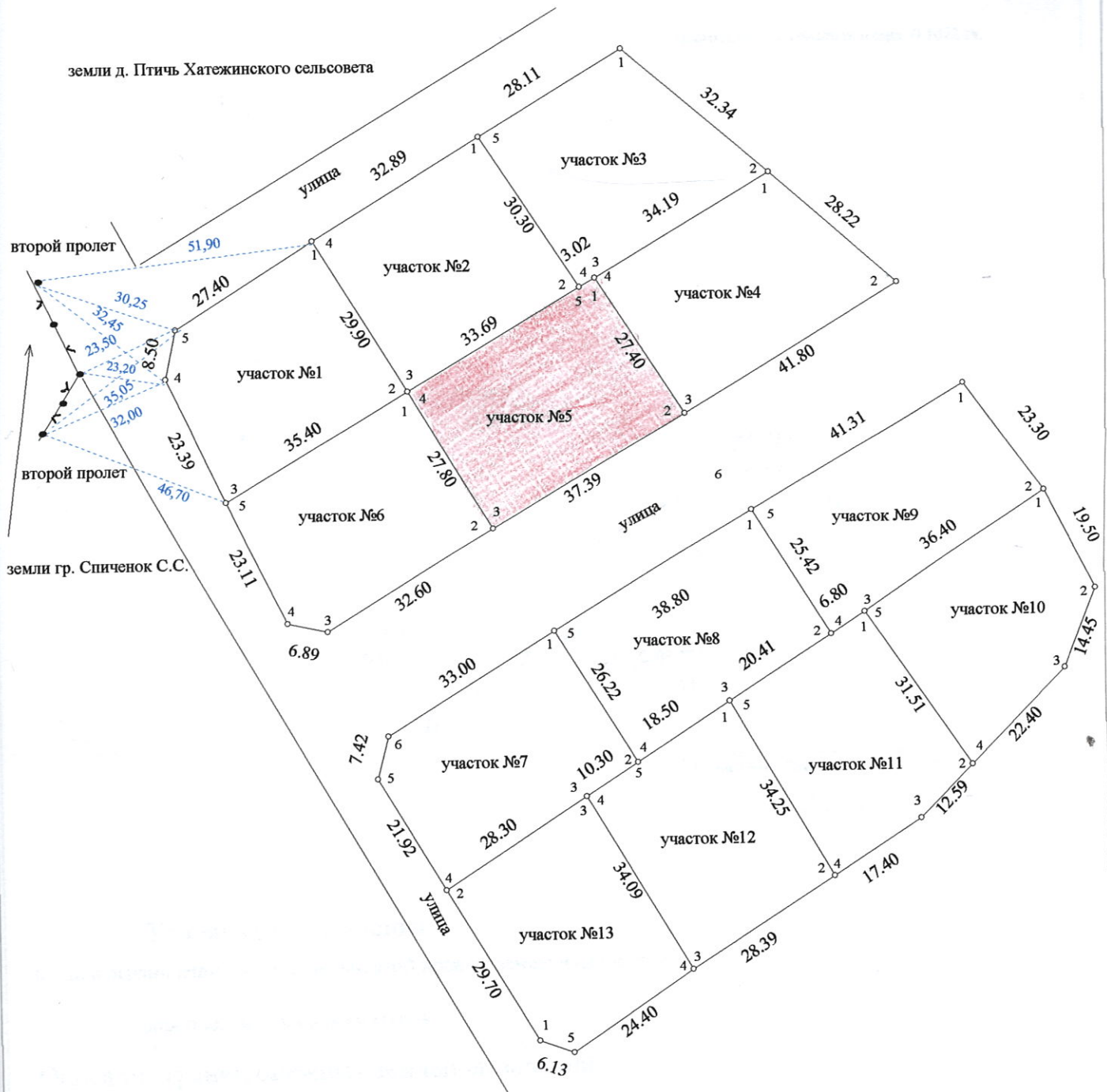
В.А. Ковальчук

Проверил

В.М. Балабайкин

СХЕМА СВЯЗИ С ОБЪЕКТАМИ И КОНТУРАМИ МЕСТНОСТИ

точек поворота границ земельных участков, сформированных для проведения
Хатезинским сельским исполнительным комитетом
 аукциона по продаже в частную собственность гражданам Республики Беларусь
 для строительства и обслуживания многоквартирных жилых домов
 в деревне Птичь, У-5, Хатезинского сельсовета, Минского района



условные обозначения



граница земельного участка



точки поворота границ земельного участка

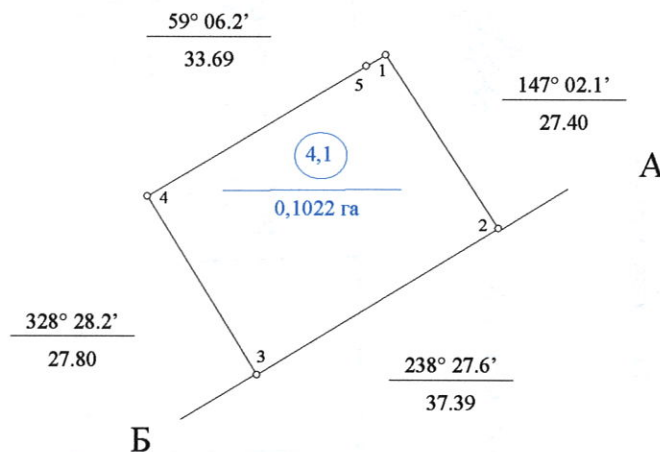
линии электропередач

7,85 расстояния до контуров

УП "ПРОЕКТНЫЙ ИНСТИТУТ БЕЛГИПРОЗЕМ" ПИО №2			
Схему вычертил	Инженер		Ковальчук В.А.
Проверил	Гл. спец.		Балабайкин В.М.
Масштаб произвольный	Дата		2015

План
 границы сформированного земельного участка
 для проведения
Хатежинским сельским исполнительным комитетом
 аукциона по продаже в частную собственность гражданам Республики Беларусь
 для строительства и обслуживания многоквартирного жилого дома
 в деревне Птичь, У-5, Хатежинского сельсовета, Минского района

Всего земель в границах плана - 0,1022 га.



Номера точек	Длина линии	Дир. угол
5 - 1	3.02	59° 06.1'

Условные обозначения:

Земли с ограничениями (обременениями) прав на земельный участок

(4,1) - водоохранная зона реки Птичь

Описание границ смежных землепользований

от А до Б земли общего пользования в границах деревни Птичь Хатежинского сельсовета

от Б до А земли деревни Птичь Хатежинского сельсовета

УП "ПРОЕКТНЫЙ ИНСТИТУТ БЕЛГИПРОЗЕМ" ПИО № 2			
План вычертил	инженер	<i>mgf</i>	Ковальчук В.А
Проверил	Гл. спец.	<i>[Signature]</i>	Балабайкин В.М.
Масштаб 1:1000		Дата	2015

СВЕДЕНИЯ

о наличии ограничений в использовании земельного участка, сформированного для проведения Хатежинским сельским исполнительным комитетом аукциона по продаже в частную собственность гражданам Республики Беларусь для строительства и обслуживания многоквартирного жилого дома в деревне Птичь, У-5, Хатежинского сельсовета, Минского района

Условные обозначения на плане (коды)	Название территорий, охранных зон	Площадь, га	Основание для установления ограничений (обременений) прав на земельный участок
4.1	Водоохранная зона реки Птичь	0,1022га	Положение о порядке установления размеров и границ водоохранных зон и прибрежных полос водных объектов и режиме ведения в них хозяйственной и иной деятельности, утвержденное Постановлением Совета Министров Республики Беларусь от 21 марта 2006г. №377; Водный кодекс Республики Беларусь от 15 июля 1998г. №191-3

Выполнила: инженер

В.А. Ковальчук



Проверил: главный специалист

В.М. Балабайкин



АКТ

об ознакомлении заинтересованных сторон с установленной (восстановленной) границей земельного участка на местности

Юсупов Семён Сергеевич Саввицкий Александр

(полное наименование землепользователя)

«17» 12 2014г.

Мною, представителем УП «Проектный институт Белгипрозем»

Семин - и Новоселов В. А.

(наименование организации-исполнителя работ, должность, фамилия и инициалы)

в присутствии

представителя Юсупов Семён Сергеевич
Саввицкий Александр

(фамилия, инициалы представителей землепользователей)

произведено установление (восстановление) на местности границы земельного участка площадью 0,1022 га, предоставленного решением (распоряжением)

Юсупов Семён Сергеевич Саввицкий Александр
(наименование органа, дата и номер решения о предоставлении земельного участка,

для стр-ва и обсл-я жилого
целевое назначение земельного участка) частного дома

Граница земельного участка на местности проходит по смежности

с земельным участком, принадлежащим Юсупов В. А.
(краткое описание местоположения и границы земельного участка)

Поворотные точки границы земельного участка закреплены -
(количество)

межевыми знаками установленного образца. Кроме того, в качестве точек поворота границы земельного участка использованы - углов капитальных
(количество)

5 меж. зн.
зданий, ограждений, - углов тротуаров, - люков колодцев,
(количество) (количество)

- других твердых точек (контуров, объектов) местности.
(количество)