

Государственный комитет по имуществу Республики Беларусь

Республиканское унитарное предприятие
"Проектный институт Белгипрозем"



ЗЕМЛЕУСТРОИТЕЛЬНОЕ ДЕЛО

по формированию земельного участка для проведения аукциона по
продаже земельного участка в частную собственность граждан
Республики Беларусь для строительства и обслуживания
одноквартирного жилого дома в деревне Дворище Шершунского
сельсовета Минского района Минской области.
(объект № 29-2019/Ш)

от

№ 2460-21/1

24 МАЙ 2021

Первый заместитель
генерального директора

И.К.Петрусенко

Заместитель начальника отдела

В.В.Ануфриев



Минск 2021

ПЕРЕЧЕНЬ документов, находящихся в деле

№№ п.п.	Наименование документов	Номера листов	Количе- ство ли- стов	Примечание
1.	Пояснительная записка	3-4	2	
2.	Поручение Шершунского сельисполкома	5	1	
3.	Решения Шершунского сельисполкома	6-7	2	
4.	Перечень свободных (незанятых) земельных участков	8-9	2	
5.	Градостроительный паспорт	10-26	17	
6.	Письмо УП «Проектный институт Белгипрозем» в Министерство обороны Республики Беларусь	27	1	
7.	Заключение Министерства обороны Республики Беларусь	28	1	
8.	Ведомость вычисления площадей контуров по видам земель	29	1	
9.	Экспликация земельного участка	30	1	
10.	Справка Шершунского сельисполкома	31	1	
11.	Расчет кадастровой стоимости земельного участка	32-33	2	
12.	Акт выбора	34-35	2	
13.	Земельно-кадастровый план земель землепользователей	36	1	
14.	Журнал и абрис	37-39	3	
15.	Ведомость вычисления координат точек	40	1	
16.	Каталог координат	41	1	
17.	Схема связи с объектами местности точек поворота границы земельного участка	42	1	
18.	План границы земельного участка	43	1	
19.	Сведения об ограничениях (обременениях) прав на земельный участок	-	-	
20.	Акт об ознакомлении заинтересованных сторон с установленной, восстановленной границей земельного участка на местности	44	1	
21.	Справка о внесении сведений о границе земельного участка в земельно-информационную систему	45	1	
22.	Проект решения			

Составил: вед.инженер



Д.Ю.Терещенко

На основании поручения Шершунского сельисполкома № 20 от 08.04.2021 и договора подряда № 2460-21 от 12.04.2021 заключенного между Шершунским сельисполкомом и УП «Проектный институт Белгипрозем» оформлено землеустроительное дело по формированию земельного участка для проведения аукциона по продаже земельного участка в частную собственность граждан Республики Беларусь (далее – аукцион продажи) для строительства и обслуживания многоквартирного жилого дома (размещение объектов усадебной застройки) в деревне Дворище Шершунского сельсовета Минского района Минской области.

Землеустроительное дело оформлено в соответствии с главой 9 Положения о порядке изъятия и предоставления земельных участков утвержденного Указом Президента Республики Беларусь №667 от 27.12.2007 г. «Об изъятии и предоставлении земельных участков» (далее - Положение).

Земельный участок расположен в пригородной зоне города Минска.

На испрашиваемый земельный участок ОАО «Белкомкомплекспроект» разработан градостроительный паспорт (объект № 29-2019/Ш), утверждённый решением Шершунского сельисполкома от 19.12.2019 № 235.

Земельный участок включен в перечень свободных (незанятых) земельных участков, которые могут быть предоставлены гражданам для строительства и обслуживания многоквартирных, блокированных жилых домов по состоянию на 01.04.2021 (решение Шершунского сельисполкома от 26.03.2021 № 101).

Земельно-кадастровая документация подготовлена на части земельно-кадастрового плана деревни Дворище Шершунского сельсовета в масштабе 1:2000 в соответствии с указанным градостроительным паспортом. Границы земельного участка формируемого для проведения указанного аукциона согласованы с заинтересованными службами Минского райисполкома и председателем Шершунского сельисполкома.

Подъезд к участку будет осуществляться по существующей уличной сети деревни Дворище Шершунского сельсовета. При обследовании на местности установлено, что земельный участок свободен от застройки, на участке произрастает древесно-кустарниковая растительность.

Площадь земельного участка составила 0,1500 га (0,1279 га луговых земель, 0,0040 га земель под древесно-кустарниковой растительностью, 0,0181 га пахотных земель) деревни Дворище Шершунского сельсовета. При предоставлении земельного участка Шершунский сельисполком убытков не несет.

Кадастровая стоимость земельного участка составила 3555,00 рубля.

Плодородный слой почвы, снимаемый из под пятен застройки будет использован согласно разработанной проектной документации.

Координаты точек поворота границы земельного участка взяты из градостроительного паспорта. Перенесение границы земельного участка на местность в соответствии с градостроительным паспортом произведено с помощью спутникового оборудования Trimble R6.

Землеустроительные работы по установлению границы земельного участка выполнялись в соответствии с Инструкцией о порядке деления, слияния земельных участков и проведении работ по установлению (восстановлению) и

закреплению границы земельного участка, а также по изменению границ земельных участков, утвержденной постановлением Государственного комитета по имуществу Республики Беларусь от 30.09.2016 № 18.

Геодезические измерения произведены с использованием спутникового приемника Trimble R6 в режиме реального времени.

Дифференциальные поправки режима реального времени получены из вычислительного центра спутниковой сети точного позиционирования Республики Беларусь на основании договора, заключенного между УП «Проектный институт Белгипрозем» и Государственным предприятием «Белгеодезия».

Преобразования координат, полученных из вычисления полевых спутниковых измерений, из ITRS (ITRF2005) в СК-63 выполнено с использованием программного обеспечения Trimble Access с применением трансформации ИГД по сетке.

Система координат 1963 г. Граница фиксированная.

Установленная граница земельного участка совмещена с нефиксированной границей смежного земельного участка ОАО «Шершуны-агро» зарегистрированного в едином государственном регистре недвижимого имущества, прав на него и сделок с ним (землеустроительное дело № 15367/2 от 31.10.2011 хранится в архиве Минского райисполкома, организация выполнившая работу УП «Проектный институт Белгипрозем»).

Координаты точки № 5 вычислены по известному дирекционному углу и длине линии.

Выполненные контрольные геодезические измерения точек поворота границы земельного участка с использованием спутникового приемника Trimble R6 в режиме реального времени. Расхождения координат общих точек поворота границ земельных участков не превышают предельного допустимого значения.

В результате камеральной обработки материалов полевых измерений вычислена площадь земельного участка, которая составила 0,1500 га.

Вид закрепления на местности точек поворота границы земельного участка, указан в каталоге координат точек поворота границы земельного участка. Произведена по возможности привязка точек поворота границы земельного участка с объектами местности. Точки №№ 4,5,6 не привязаны к объектам местности из-за закустаренности территории. Межевые знаки окопаны.

Ограничений в использовании земельного участка по наземным признакам, а также на основании сведений, содержащихся в земельно-информационной системе Минского района, не выявлено.

С установленной границей земельного участка на местности ознакомлен председатель Шершунского сельисполкома, который принял межевые знаки и подтвердил, что споров по границе земельного участка нет.

Сведения о границе земельного участка внесены в земельно-информационную систему Минского района.

Землеустроительное дело по формированию земельного участка для проведения аукциона по продаже земельного участка в частную собственность граждан Республики Беларусь для строительства и обслуживания многоквартирного жилого дома подготовлено для рассмотрения и принятия решения в установленном порядке.

Составил: вед.инженер

Д.Ю.Терещенко

Мінскі раённы
выканаўчы камітэт

Получено по
СМДО
Минский районный
исполнительный комитет

**ШАРШУНСКІ СЕЛЬСКИ
ВЫКАНАЎЧЫ КАМІТЭТ**

**ШЕРШУНСКИЙ СЕЛЬСКИЙ
ИСПОЛНИТЕЛЬНЫЙ КОМИТЕТ**

223015 Мінскі раён в.Рагава
вул. Гастэла д. 23
Тэл. 517 34 52, факс (017) 517 34 53

223015 Минский район д.Рогово
ул. Гастелло д. 23
Тел. 517 34 52, факс (017) 517 34 53

08.04.2021 № 20
На № _____ ад _____

РУП «Проектный институт
Белгипрозем»

Шершунский сельский исполнительный комитет просит Вас изготовить землеустроительные дела по формированию земельных участков для проведения аукционов по продаже в частную собственность гражданам Республики Беларусь для строительства и обслуживания многоквартирных жилых домов, расположенных в следующих населенных пунктах:

1. Новый Двор – 5 (пять) земельных участка площадью 0,1421 га; 0,1372 га; 0,1412 га; 0,1311 га; 0,1337 га.
2. Дворище – 1 (один) земельный участок площадью 0,1499 га.

Данные градостроительные паспорта, в количестве 6 экземпляров находятся в Шершунском сельском исполнительном комитете.

Председатель исполкома

А.М.Дубовский



- 2460-21-19 12.04.21
- 2463-21-18
- 2465-21-17
- 2466-21-16
- 2467-21-15
- 2468-21-14

КОПИЯ
Торсуенко Р.В.

РЕСПУБЛИКАНСКОЕ УНИТАРНОЕ ПРЕДПРИЯТИЕ
«ПРОЕКТНЫЙ ИНСТИТУТ
БЕЛГИПРОЗЕМ»
6 9 APR 2021
ВХОД. № 2675-21/1-12

Росин А.В.
12.04.21

ВЫПИСКА ИЗ РЕШЕНИЯ

от 19.12.2019 № 235

д. Рогово

Об утверждении
градостроительных паспортов

Шершунский сельский исполнительный комитет РЕШИЛ:

Утвердить следующие градостроительные паспорта:

1. Градостроительный паспорт земельного участка объект № 38-2019/Ш для строительства и обслуживания многоквартирного жилого дома в д. **Новый Двор** (для формирования земельного участка на аукцион по продаже в частную собственность).

2. Градостроительный паспорт земельного участка объект № 40-2019/Ш для строительства и обслуживания многоквартирного жилого дома в д. **Новый Двор** (для формирования земельного участка на аукцион по продаже в частную собственность).

3. Градостроительный паспорт земельного участка объект № 41-2019/Ш для строительства и обслуживания многоквартирного жилого дома в д. **Новый Двор** (для формирования земельного участка на аукцион по продаже в частную собственность).

4. Градостроительный паспорт земельного участка объект № 42-2019/Ш для строительства и обслуживания многоквартирного жилого дома в д. **Новый Двор** (для формирования земельного участка на аукцион по продаже в частную собственность).

5. Градостроительный паспорт земельного участка объект № 43-2019/Ш для строительства и обслуживания многоквартирного жилого дома в д. **Новый Двор** (для формирования земельного участка на аукцион по продаже в частную собственность).

6. Градостроительный паспорт земельного участка объект № 29-2019/Ш для строительства и обслуживания многоквартирного жилого дома в д. **Дворище** (для формирования земельного участка на аукцион по продаже в частную собственность).

Верно

Управляющий делами

08.04.2021 года



И.В.Сысоева

РАШЭННЕ

26.03.2021 № 101

в. Рагава

Об утверждении перечня свободных (незанятых) земельных участков, пригодных для строительства и обслуживания многоквартирных жилых домов в населенных пунктах на территории Шершунского сельсовета

РЕШЕНИЕ

д. Рогово

Шершунский сельский исполнительный комитет РЕШИЛ:

1. Утвердить перечень из 41 свободных (незанятых) земельных участков, пригодных для строительства и обслуживания многоквартирных жилых домов в населенных пунктах на территории Шершунского сельсовета, список прилагается.

2. Контроль за выполнением данного решения возложить на председателя исполкома Дубовского Александра Михайловича.

Председатель



И.о. управляющего делами

А.М.Дубовский

Н.В.Никифорова

УТВЕРЖДЕНО:

Решение
Шершунского сельского
исполнительного комитета
от 26.03.2021 № 101



Перечень

свободных земельных участков пригодных для строительства и обслуживания многоквартирных жилых домов в населенных пунктах на территории Шершунского сельсовета на 01.04.2021 года

№ п/п	Место положения земельного участка	Количество земельных участков	Кадастровый номер земельного участка	Общая площадь земельных участков
1.	Новый Двор	(10) аукцион	623685813601000335, 623685813601000386, 623685813601000387, 7 участков без регистрации	1,40
2.	Ожки	(1) аукцион, (2) по Указу Президента Республики Беларусь № 58	3 участков без регистрации	0,40
3.	Бахметовка	(1) аукцион	623685801101000086	0,15
4.	Ашнарowo	(6) аукцион	623685800601000044, 623685800601000046, 623685800601000051, 623685800601000052, 623685800601000057, 623685800601000030	0,87
5.	Лагьговка	(1) аукцион	623685812101000016	0,12
6.	Рогово	(1) аукцион	623685817101000101	0,13
7.	Чировичи	(1) аукцион	623685819601000042	0,112
8.	Ревкутьевичи	(1) аукцион	623685816601000067	0,15
9.	Кургань	(4) аукцион	62368581101000047, 62368581101000048, 2 участка без регистрации	0,60
10.	Мидровщина	(1) по Указу Президента Республики Беларусь № 58	1 участок без регистрации	0,15
11.	Грини	(1) аукцион	623685803601000050	0,15
12.	Косачи	(2) аукцион	6236858101000062, 6236858101000063	0,30
13.	Курневичи	(2) аукцион	623685811601000051, 623685811601000052	0,30

14.	Дворище д. Шершуны	(2) аукцион (4) аукцион, (1) участок с не завершённым незаконсервированным капитальным строением	без регистрации 4 участка без регистрации, 623685820101000035	0,30 0,65
ИТОГО: 37 участков аукцион, 3 участка по Указу Президента Республики Беларусь № 58, 1 участок с не завершённым незаконсервированным капитальным строением				



А.М.Дубовский

Председатель сельисполкома

СОГЛАСОВАНО

Заместитель председателя комитета
по архитектуре и строительству
Минского облисполкома
Главный архитектор Минской области

Николаенко В.В.

МП

" 28 "

2019 года

Заказчик: Шершунский сельский
исполнительный комитет

**ГРАДОСТРОИТЕЛЬНЫЙ ПАСПОРТ
ЗЕМЕЛЬНОГО УЧАСТКА №2/19
Объект № 29-2019/Ш**

Для строительства и обслуживания многоквартирного жилого дома
по адресу Минская область, Минский район, территория
Шершунского сельского совета, д.Дворище
Разработчик: ОАО "Белкомплекспроект"

Директор

Главный инженер

Главный архитектор проекта



Кричко С.В.

Крайко Ю.А.

Сульдина Е.Н.


Минск 2019

ЛИСТ

согласования градостроительного паспорта земельного участка

Организация.	Ф.И.О./Должность	Подп./Дата	Примечание
Управление архитектуры и строительства Минского райисполкома		26.11.19г	
Председатель Шершунского сельского исполнительного комитета		11.11.2019г.	
ГП "Водоканал Минского района"	<p>И.О. Козлова</p> 	24.10.19г	
Острошицко-Городокский РЭС			
УП МИНГАЗ		20.10.19г	

№ 29-2019/Ш

Изм.	Кол.уч.	Лист	№ док.	Подп.	Дата	Стадия	Лист	Листов
ГАП		Сульдина			09.19		2	
					09.19			
Лист согласований						ОАО "Белкомплекспроект"		

инв. № докл. Подпись и дата. Взам. инв. №

ОБЩИЕ СВЕДЕНИЯ

Перечень документов, на основании которого разработан градостроительный паспорт

- Письмо-заказ Шершунского сельского исполнительного комитета на изготовление градостроительного паспорта № 56 от 17.07.2019 г.
- Договор № 7 от 01.10.2019г.
- Задание на разработку градостроительного паспорта земельного участка № 7 от 01.10.2019г.
- Земельно-информационная система Республики Беларусь (ЗИС).
- Инженерно-геодезические изыскания выполнены УП "Проектный институт Белгипрозем" в сентябре 2019г.
- Информационные письма организаций, выдающих технические условия.

ХАРАКТЕРИСТИКА ЗЕМЕЛЬНОГО УЧАСТКА

Участок сформирован на аукцион для продажи в частную собственность.

Предполагаемое назначение участка - для строительства и обслуживания многоквартирного жилого дома.

По данным Геопортала земельно-информационной системы Республики Беларусь Свидетельство о государственной регистрации информационной системы от 19 августа 2014 года №В-0115-01-2014. Владелец информационной системы – Республиканское унитарное предприятие «Проектный институт Белгипрозем» испрашиваемый земельный участок расположен в границах населенного пункта д.Дворище.

На территории участка отсутствуют строения. Древесно-кустарниковая растительность представлена в виде кустарника.

Рельеф участка ровный. Перед началом строительства следует организовать и подготовить рельеф на участке, при необходимости запроектировать и построить водоотводное сооружение для сброса талых и поверхностных вод, что повлечет дополнительные материальные затраты для застройщика и будет являться обременением к данному земельному участку.


Для организации подъезда к участку следует запроектировать и построить подъезд к участку, что повлечет дополнительные материальные затраты для застройщика.

Объекты инженерной инфраструктуры на территории участка отсутствуют.

Согласно письму ГП "Водоканал Минского района" № 1-11/2653 от 15.08.2019г. в районе размещения испрашиваемого участка №2 сети водоснабжения и водоотведения на балансе ГП "Водоканал Минского района" отсутствуют.

Согласно письму Острошицко-Городокского РЭС № 26/405 от 15.08.2019г. для подключения участка №2 ВЛ-4кВ.

Г.И.С. и др. дата зам. или. N

№ 29-2019/Ш					
Изм.	Кол.уч.	Лист	N док.	Подп.	Дата
					09.19
ГАП		Сульдина		д.Дворище, территория Шершунского сельского совета	
				Общие сведения. Характеристика земельного участка	
		Стадия	Лист	Листов	
			3		
				ОАО "Белкомплекспроект"	

ХАРАКТЕРИСТИКА ЗЕМЕЛЬНОГО УЧАСТКА (окончание)

Согласно письму УП "МИНГАЗ" №02-34/1506 от 23.08.2019г. в настоящее время в д.Дворище для участка №2 имеется техническая возможность газоснабжения:

- 1) от существующего газопровода высокого давления Р=1,2МПа Д=114мм к ГРП-338 в аг.Шершуны со строительством ШРП и далее газопровода из полиэтиленовых труб. Вышеуказанный газопровод введен в эксплуатацию 11.05.2005г. Заказчиком по строительству выступало УП "МИНГАЗ".

Для подключения к сетям связи требуется получить ТУ РУП "Белтелеком", разработать и согласовать проектно-сметную документацию.

На схеме инженерно-технического обеспечения земельного участка в М 1:1000 показаны предполагаемые места подключения коммуникаций для данного земельного участка к инженерным сетям населенного пункта и возможная трассировка перспективных инженерных сетей для подключения участка, которые следует запроектировать и построить после получения технических условий у заинтересованных организаций. Точные места подключений коммуникаций определяются после получения технических условий и разработки проектной документации. Проектирование и строительство участков всех инженерных сетей от возможных точек подключения к сетям населенного пункта до ввода на земельный участок является обременением к данному земельному участку, что предполагает дополнительные материальные расходы для застройщика.

Планировочные ограничения:

- соблюдение минимальных противопожарных и санитарно - бытовых разрывов, охранных зон инженерных сетей с учётом требований и рекомендаций действующих ТНПА;
- необходимость соблюдения требований Санитарных норм, правил и гигиенических нормативов действующих на территории Республики Беларусь.

Инв. N подл.	Подпись и дата						Взам. инв. N		
	Изм.	Кол.уч.	Лист	N док.	Подп.	Дата			
							№ 29-2019/Ш		
	ГАП		Сульдина		09.19	д.Дворище, территория Шершунского сельского совета	Стадия	Лист	Листов
						Общие сведения. Характеристика земельного участка		4	
							ОАО "Белкомлекспроект"		

РЕГЛАМЕНТЫ ИСПОЛЬЗОВАНИЯ ЗАСТРОЙКИ ЗЕМЕЛЬНОГО УЧАСТКА (начало)

№ п/п	Вид требования	Содержание требования
1	Функциональное назначение земельного участка и его частей	Для строительства и обслуживания индивидуального жилого дома
2	Состав объекта строительства	Одноквартирный жилой дом с хозяйственными постройками, согласно п.6.2.6 ТКП 45-3.01-117 -2008 (уточняется при разработке схемы генплана)
3	Показатели по вместимости объектов строительства	Одноквартирный жилой дом для проживания одной семьи
4	Требования к расположению объектов на земельном участке	В соответствии с ограничениями, установленными в разрешении на строительство, АПЗ, в соответствии с действующим законодательством, ТКП 45-3.01-117 -2008 "Градостроительство. Районы усадебной застройки" и другими действующими ТНПА по проектированию и строительству с учетом классов по функциональной пожарной опасности этих зданий и требованиям, вытекающим из охраняемых законодательством прав жителей соседних жилых домов (п.4.2 ТКП 45-3.02-230-2010 "Дома жилые одноквартирные и блокированные")
5	Площадь земельного участка, га (кв.м)	0,1499га (1499 кв.м)
6	Коэффициент интенсивности застройки земельного участка (отношение суммарной площади пола всех этажей зданий (здания) во внешних габаритах к площади земельного участка)	0,15 - 0,3
7	Коэффициент застройки земельного участка (отношение площади застроенной части земельного участка к площади участка)	не более 0,6
8	Озеленение, % (доля площади земельного участка обязательная к озеленению)	30-45%
9	Архитектурные требования к элементам фасадов, кровли и т.д.	Проект жилого дома согласовать с главным архитектором Минского района.
10	Максимально предельные значения высоты застройки	7 метров (высота здания — разность отметок поверхности проезжей части ближайшего к зданию проезда и пола верхнего этажа, не считая технического), согласно п. 5.5.1 СТБ 2331-2015 «Здания и сооружения. Классификация».
11	Требования по обеспечению парковок и стоянок, минимальному количеству машино-мест, размещаемых на земельном участке	Предусматривать возможность размещения мест для хранения личного транспортного средства на территории участка
12	Требования к размещению на земельном участке художественно-декоративных композиций и малых архитектурных форм	Согласно требованиям ТКП 45-3.02-69-2007 "Благоустройство территорий. Озеленение. Правила проектирования и устройства".
13	Требования по характеру благоустройства и озеленения земельного участка	Согласно требованиям ТКП 45-3.01-116-2008 Приложение Б, табл.Б.1. В местах свободных от застройки, проезда, тротуара обеспечить устройство газона.

№ 29-2019/Ш

Изм. Кол.уч. Лист N док. Подп. Дата

ГАП Сульдина 09.19

д.Дворище территория Шершунского сельского совета

Стадия Лист Листов
5

Регламенты использования и застройки земельного участка (начало)

ОАО "Белкомпроект"

Взам. инв. N

Подпись и дата


Инв. N подл.

РЕГЛАМЕНТЫ ИСПОЛЬЗОВАНИЯ ЗАСТРОЙКИ ЗЕМЕЛЬНОГО УЧАСТКА (окончание)

№ п/п	Вид требования	Содержание требования
14	Требования к ограждению земельного участка	Согласно требованиям ТКП 45-3.01-117-2008 "Градостроительство. Районы усадебной застройки. Нормы проектирования" п.7.5.
15	Максимально предельные показатели инженерных нагрузок (по каждому ресурсу)	Согласно ТУ заинтересованных организаций, проектной документации и Законодательству Республики Беларусь
16	Обременения (необходимость сноса зданий и сооружений, древесно-кустарниковой растительности, демонтаж или перекладка инженерных сетей и т.д.)	<p>1. Соблюсти пожарные и бытовые разрывы, охранные зоны инженерных сетей в соответствии с действующими ТНПА; соблюсти охранную зону леса.</p> <p>2. Все указанные у этом пункте мероприятия потребуют от застройщика дополнительных материальных затрат:</p> <ul style="list-style-type: none"> - Необходимость проведения инженерно-геологических изысканий перед началом строительства; - Необходимость проектирования и строительства участков всех инженерных сетей от предполагаемого места подключения к сетям населенного пункта до ввода на земельный участок; - Необходимость проектирования и строительства проезда и подъезда к участку; - Необходимость выполнения работ по организации рельефа для подготовки территории участка к строительству.
17	Мероприятия по охране и использованию материальных недвижимых историко-культурных ценностей и зон их охраны	Территория не является охраняемой историко-культурной ценностью
18	Мероприятия по обращению с отходами. Мероприятия по охране окружающей среды и рациональному использованию природных ресурсов	Устройство гидроизолированных выгребов; вывоз отходов выполняется согласно решению исполнительного комитета
19	Мероприятия по обеспечению безбарьерной среды обитания для физически ослабленных лиц	При наличии физически ослабленных лиц обеспечить все необходимые мероприятия по доступу в соответствии с действующими техническими нормативными правовыми актами.
20	Особые условия	

Документ разработан для формирования земельного участка для проведения аукциона. Информация, представленная в данном документе является предварительной и подлежит уточнению при разработке проектной документации в соответствии с действующими ТНПА.

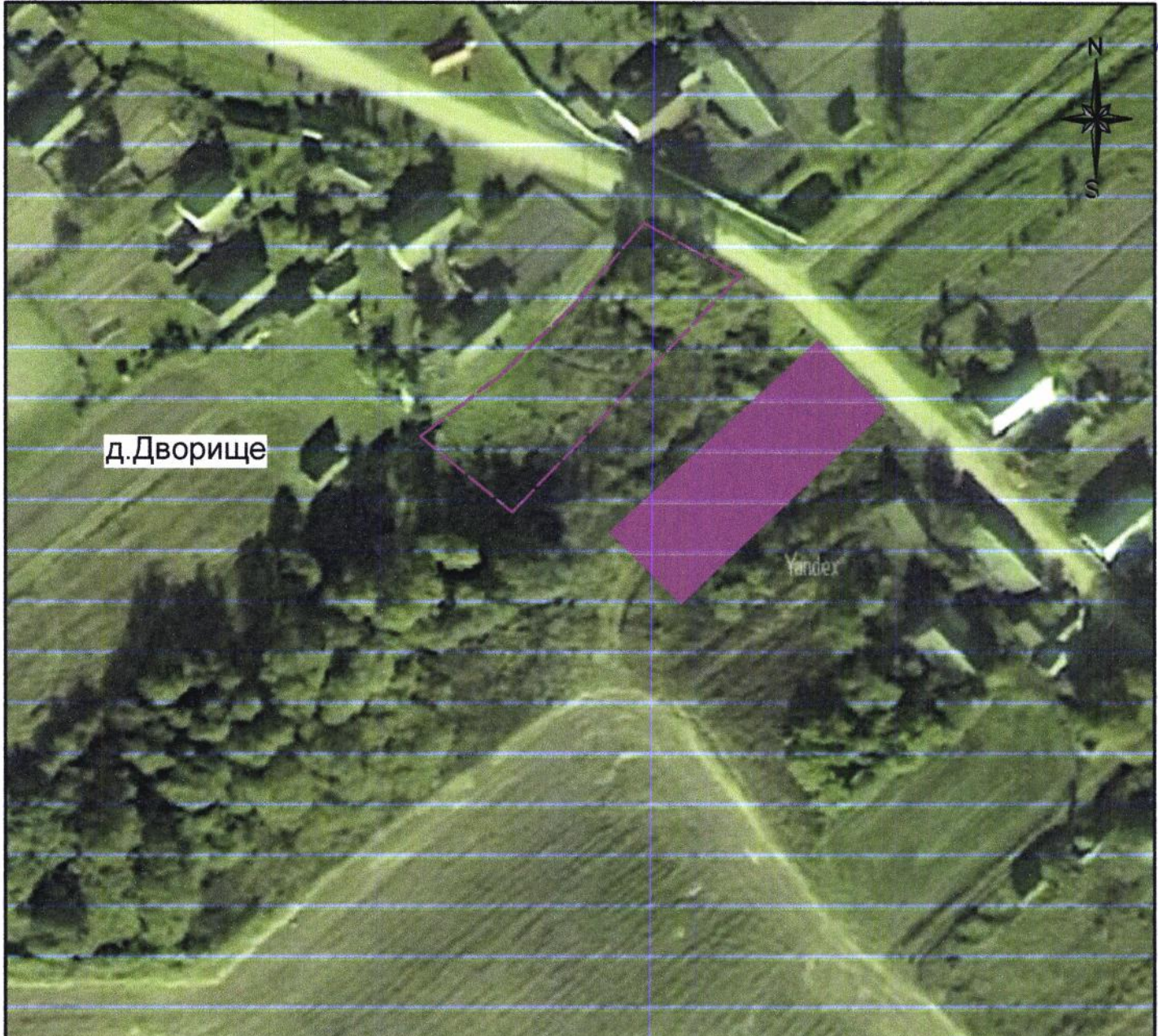
№ 29-2019/Ш

Изм.	Кол.уч.	Лист	N док.	Подп.	Дата	Стадия	Лист	Листов
ГАП		Сульдина			09.19	д.Дворище, территория Шершунского сельского совета	6	
						Регламенты использования и застройки земельного участка (окончание)	ОАО "Белкомпроект"	

Взам. инв. N

Подпись и дата

Инв. N подл.

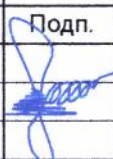


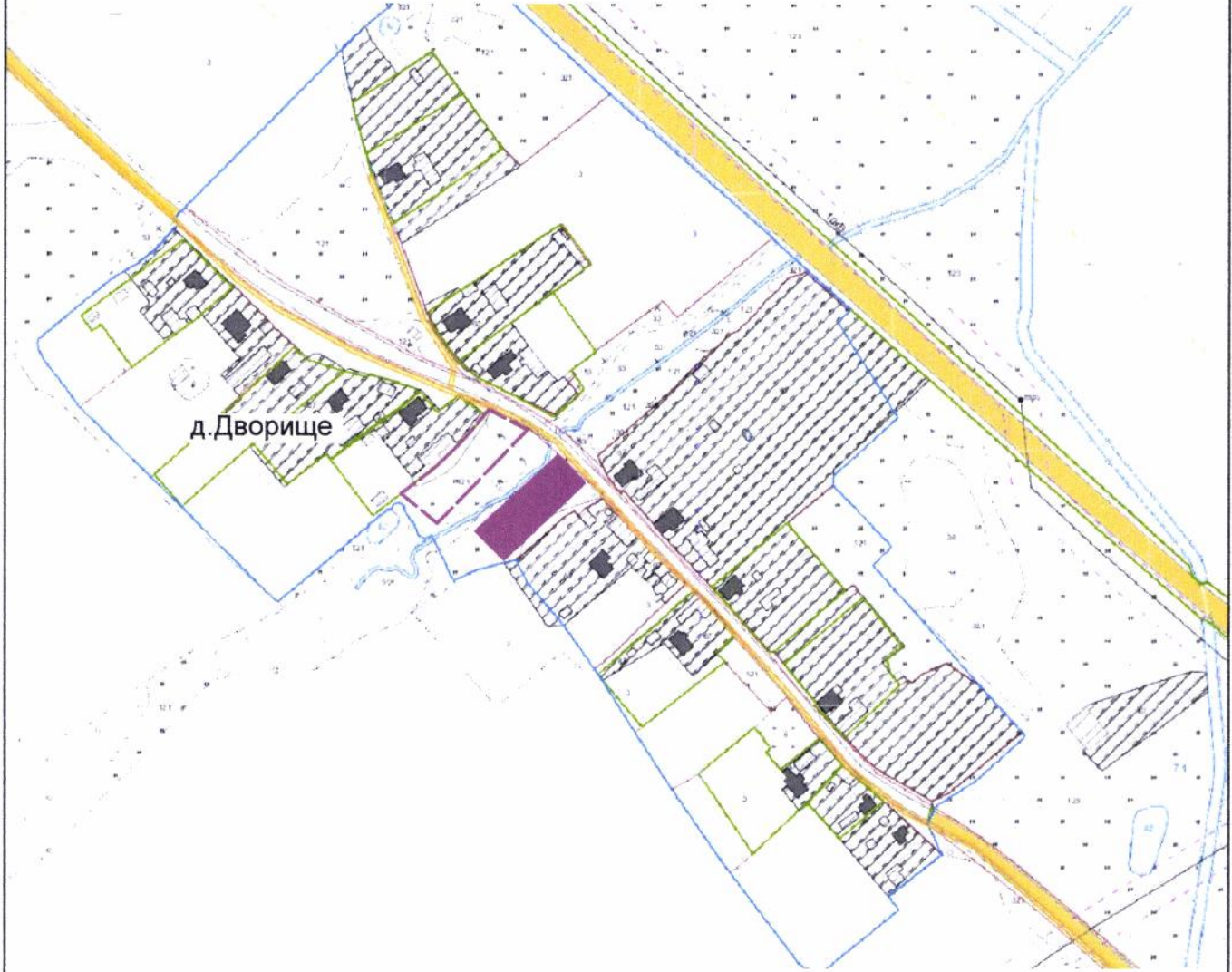
Условные обозначения

- Местоположение испрашиваемого земельного участка
- Перспективные земельные участки

Генеральный директор ООО "Белкомплекспроект" №

№ 29-2019/Ш

Изм.	Кол.уч.	Лист	N док.	Подп.	Дата	д. Дворище, территория Шершунского сельского совета	Стадия	Лист	Листов
ГАП		Сульдина			09.19			7	
Схема размещения участка на карте со спутника Земли						ОАО "Белкомплекспроект"			



Условные обозначения

- Граница населенного пункта
- Существующая усадебная застройка
- Местоположение испрашиваемого земельного участка
- Перспективные земельные участки

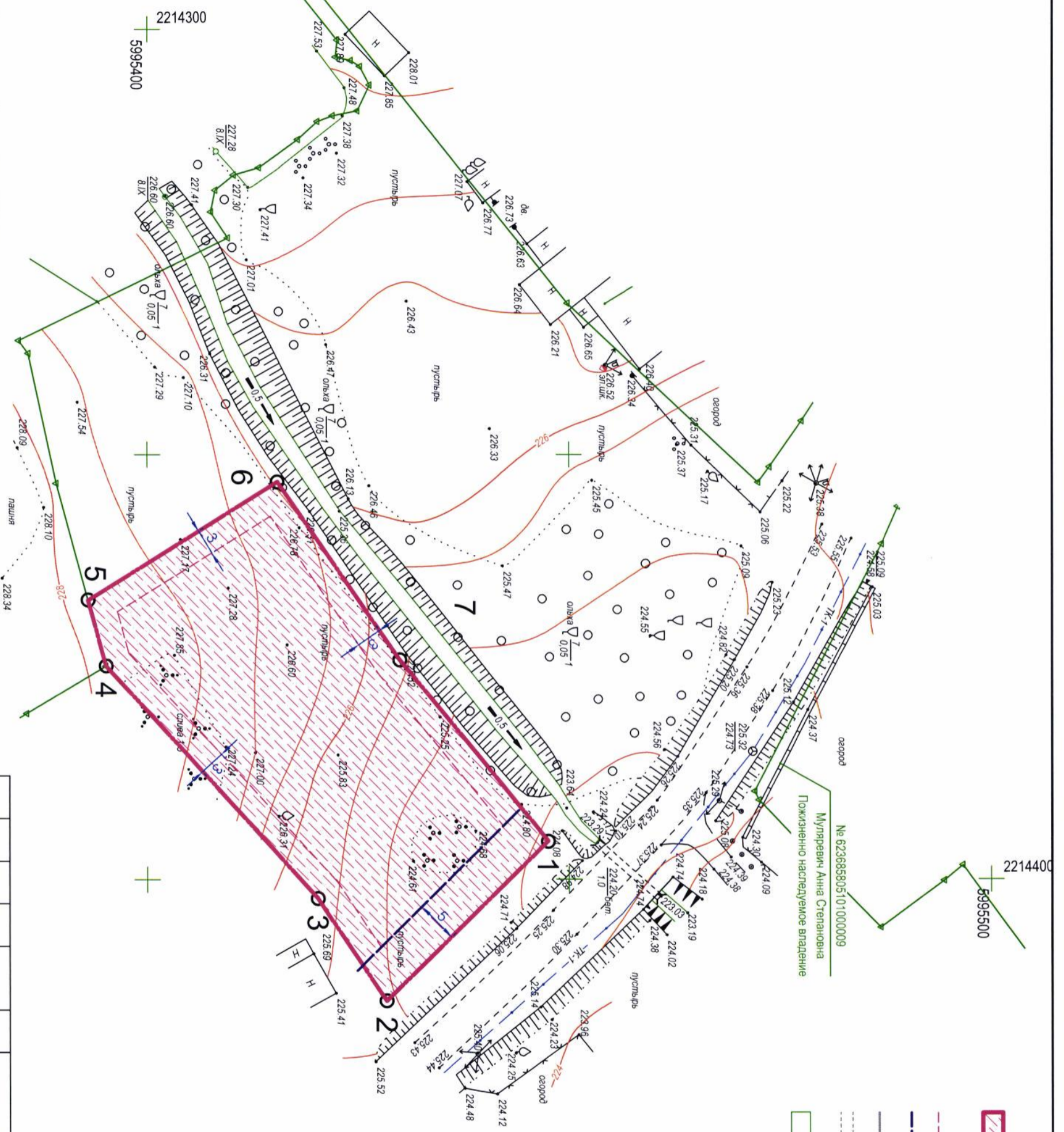
№ 29-2019/Ш

Инв. N подл.	Подпись и дата	Взам. инв. N							
ГАП	Сульдина		09.19	Изм.	Кол.уч.	Лист	N док.	Подп.	Дата

д.Дворище, территория
Шершунского сельского совета

Ситуационная схема размещения
участка

Стадия	Лист	Листов
	8	
ОАО "Белкомплекспроект"		



- Условные обозначения**
-  Граница земельного участка
 -  Граница застройки на земельном участке
 -  Линия застройки
 -  Рекомендуемое размещение зданий
 -  Часть улицы, подъезд и развязочная площадка, которые следует заархивировать и построить
 -  Законодательно зарезервированные границы земельных участков

Система координат 1963г.






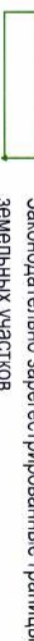





№ точки	координаты участка
1	X=5995447.50 Y=2214395.51
2	X=5995428.36 Y=2214414.29
3	X=5995420.21 Y=2214402.23
4	X=5995395.11 Y=2214374.85
5	X=5995392.99 Y=2214367.06
6	X=5995415.40 Y=2214353.17
7	X=5995429.92 Y=2214374.16

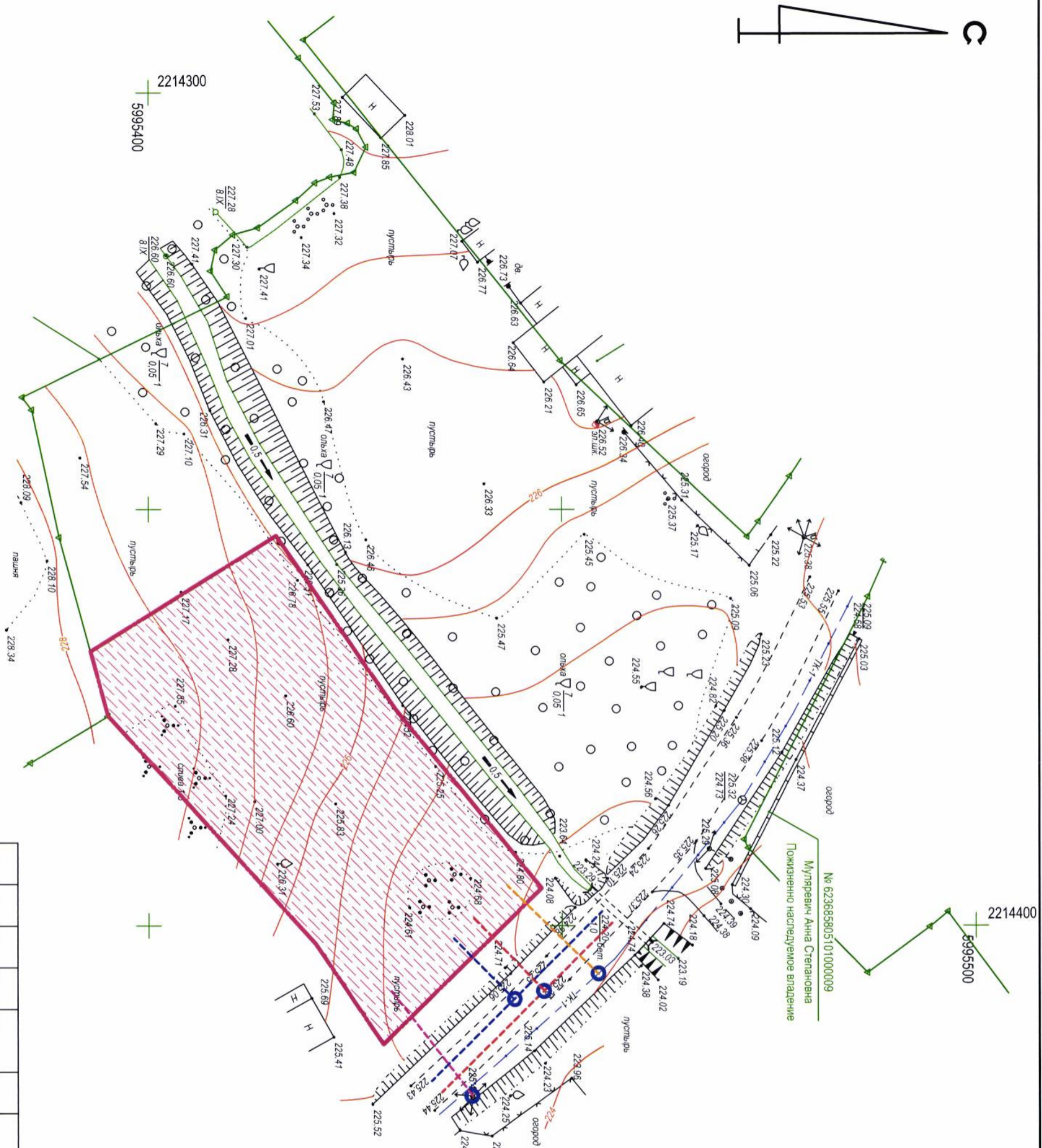
№ 29-2019/Ш

Изм.	Коп.уч.	Лист	№ док.	Подп.	Дата
д.Дворжище, территория Шершунского сельского совета					
ГАП	Сулдына				09.19
Разраб.	Сулдына				09.19
Планировочная схема земельного участка М 1:500					
"Белкомплекспроект"					
Стадия	Лист	Листов			
	9				

Инв. N подл.	Подпись и дата	Взам. инв. N

* Границы застройки приняты с учётом требований ТНПА по размещению построек относительно границ участков:
 - Жилые здания - 3м.
 - Хозяйственные постройки - 1м;
 * Противопожарные разрывы между жилыми зданиями приняты в соответствии с ТКП 45-2.02-315-2018 "Пожарная безопасность зданий и сооружений. Строительные нормы проектирования"

-  Граница земельного участка
-  Граница застройки на земельном участке
-  Линия застройки
-  Рекомендуемое размещение зданий
-  Часть улицы, подъезд и разъездная площадка, которые следует запроектировать и построить
-  Законодательно зарегистрированные границы земельных участков
-  Предполагаемая трассировка сети водоснабжения *
-  Предполагаемая трассировка сети газоснабжения *
-  Предполагаемая трассировка сети связи *
-  Предполагаемая трассировка кабеля электроснабжения *
-  Предполагаемое место ввода на участок проектируемых сетей

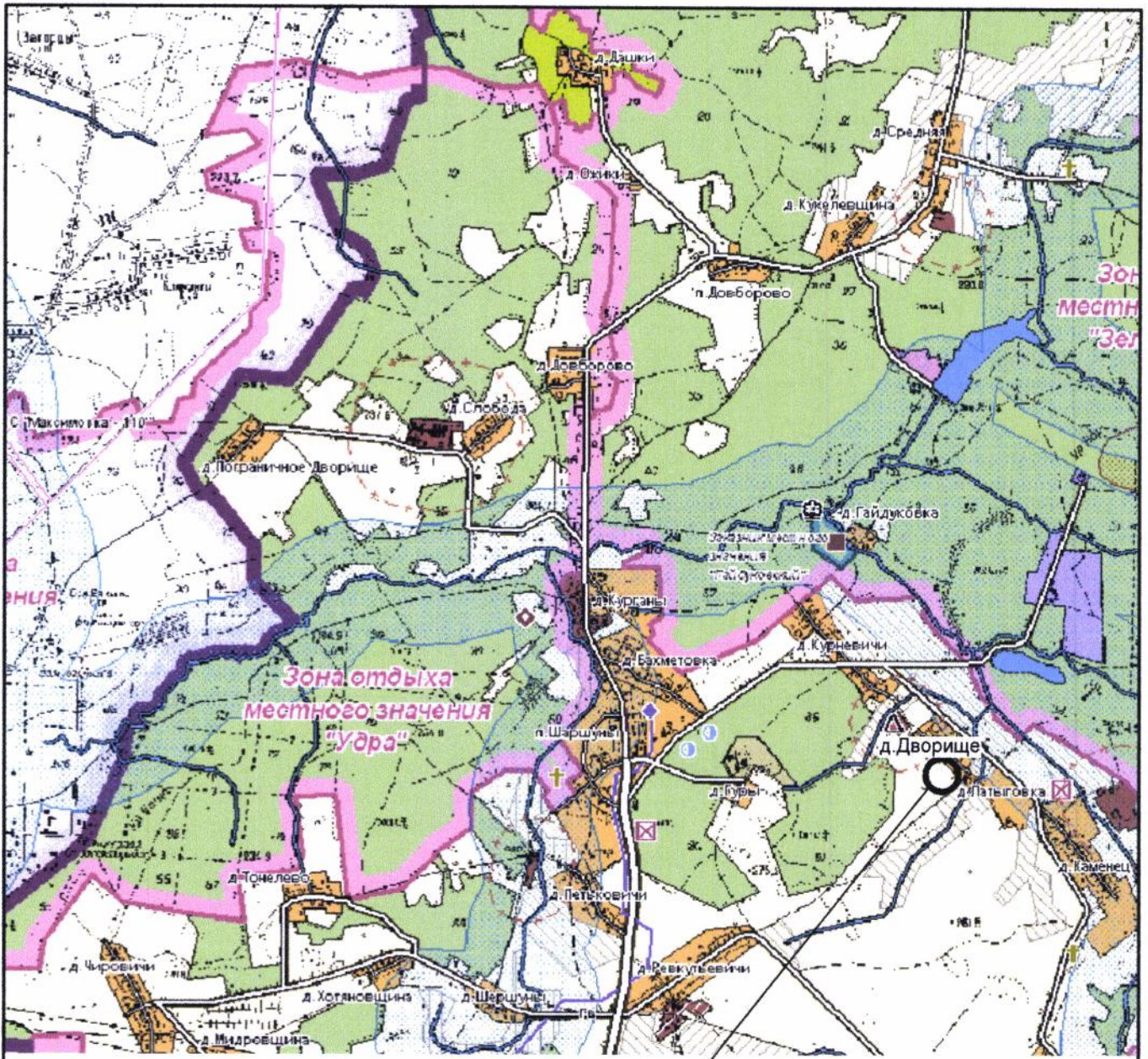


* Расстояние по горизонтали между инженерными сетями принято в соответствии с Таблицей 12.4 и Таблицей 12.5 ТКП 45-3.01-116-2008.

Точки подключения и трассировки инженерных сетей показаны условно в соответствии с ТКП 45-3.01-294-2014.
Для обеспечения одноквартирных жилых домов энергосетями следует обратиться за техническими условиями (ТУ) в заинтересованные организации, разработать ПСД в соответствии с ТУ, согласовать, построить сети.

Инв. N подл.	Подпись и дата	Взам. инв. N

№ 29-2019/Ш						
Изм.		Кол.уч.	Лист	N док.	Подп.	Дата
ГАП		Сулдына		Сулдына		09.19
Разраб.		Сулдына		Сулдына		09.19
Д.Двориче, территория Шершунского сельского совета				Схема инженерно-технического обеспечения земельного участка М 1:500		
ОАО				"Белкомпроект"		
Стадия		Лист	Листов			
		10				



Местоположение испрашиваемого земельного участка

Условные обозначения

- Сельские населенные пункты
- Земли лесного фонда
- Сельскохозяйственные земли
- Граница Минского административного района
- Осушенные территории - реконструкция
- Водоохранные зоны водотоков и водоемов

№ 29-2019/Ш

Изм.	Кол.уч.	Лист	N док.	Подп.	Дата	Стадия	Лист	Листов
ГАП		Сульдина			09.19	д. Дворище, территория Шершунского сельского совета	11	
						Схема расположения земельного участка на СКТО Минского района	ОАО "Белкомплекспроект"	

Инв. N подл. Подпись и дата Взам. инв. N

Вид 1



Вид 2



Вид 3



Вид 4



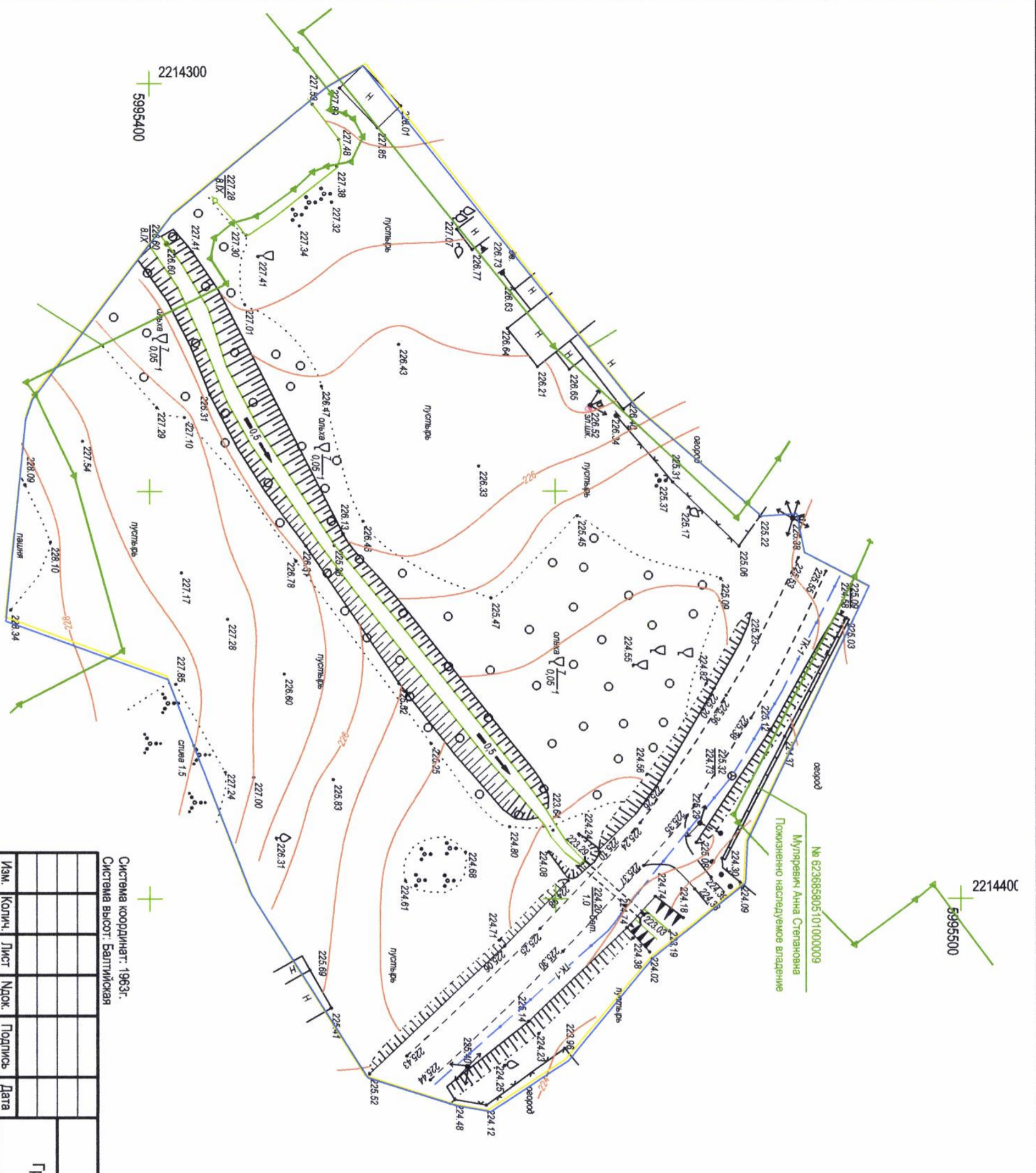
Инв. N подл. Подпись и дата Взам. инв. N

						№ 29-2019/Ш		
Изм.	Кол.уч.	Лист	N док.	Подп.	Дата	Стадия	Лист	Листов
ГАП		Сульдина			09.19		12	
						ОАО "Белкомплекспроект"		
						Фотофиксация местоположения		

Схема расположения объекта

д. Дворщице

Участок работ



Система координат: 1963г.
Система высот: Балтийская

64-09-2019

Градостроительный паспорт на территории Шершунского с/с
Минского района

Изм.	Коллич.	Лист	Лист	Подпись	Дата
Разработал		Брилевский			09.19
Разработал		Брилевский			09.19
Проверил		Дубман			09.19

Инженерно-геодезические изыскания
Топографический план
М 1:500
Сечение рельефа через 0,5 м

ООО "Геоэнергострой"

Формат А3А

Инв. N подл.	Подпись и дата	Взам. инв. N	Лист

1/11/19 Суровицкая Е.И.
[Signature]

Мінскі раённы
выканаучы камітэт
ВЫТВОРЧАЕ КАМУНАЛЬНАЕ
УНІТАРНАЕ ПРАДПРЫЕМСТВА
«ЖКГ МІНСКАГА РАЁНА»

Минский районный
исполнительный комитет

ПРОИЗВОДСТВЕННОЕ КОММУНАЛЬНОЕ
УНИТАРНОЕ ПРЕДПРИЯТИЕ
«ЖКХ МИНСКОГО РАЙОНА»

КАМУНАЛЬНАЕ ДАТЧЫНАЕ
ВЫТВОРЧАЕ УНІТАРНАЕ ПРАДПРЫЕМСТВА
«ВОДАКАНАЛ МІНСКАГА РАЁНА»

КОММУНАЛЬНОЕ ДОЧЕРНЕЕ
ПРОИЗВОДСТВЕННОЕ УНИТАРНОЕ ПРЕДПРИЯТИЕ
«ВОДОКАНАЛ МИНСКОГО РАЙОНА»

(Дзяржаўнае прадпрыемства
«ВОДАКАНАЛ МІНСКАГА РАЁНА»)

(Государственное предприятие
«ВОДОКАНАЛ МИНСКОГО РАЙОНА»)

а.г.Лясны, 3, 223040, Мінскі раён,
Тел. 392 21 54 факс 392 64 86; e-mail: vodokanal-mr@tut.by
р/с BY74PJCB30120567331000000933 ЦБУ № 114
ОАО «Приорбанк» г. Минска, пр.Партизанскі 56/2,
PJCBVY2X, УНП 691536883 ОКПО 301970816000

а.г. Лесной, 3, 223040, Минский район,
Тел. 392 21 54 факс 392 64 86; e-mail: vodokanal-mr@tut.by
р/с BY74PJCB30120567331000000933 ЦБУ № 114
ОАО «Приорбанк» г. Минска, пр.Партизанский 56/2,
PJCBVY2X, УНП 691536883 ОКПО 301970816000

15.08.19 № 1-11/2653

ОАО «БЕЛКОМПЛЕКСПРОЕКТ»

О предоставлении информации

Государственное предприятие «Водоканал Минского района» на Ваш исходящий №01-12/789 от 08.08.2019г. по вопросу предоставления информации о возможности подключения к существующим сетям водоснабжения и водоотведения сообщает следующее.

В районе размещения земельных участков №1/19 и №2/19 в аг.Шершуны Шершунского с/с подключение к сетям водоснабжения и водоотведения возможно.

В районе размещения земельных участков №1/19 в д.Грини Шершунского с/с, №№1/19-13/19 в д.Новый Двор Шершунского с/с подключение к сетям водоснабжения возможно. Водоотведение предусмотреть проектом.

В районе размещения земельных участков №1/19 и №2/19 в д.Курневичи Шершунского с/с, №1/19 и №2/19 в д.Дворище Шершунского с/с, №№1/19-4/19 в д.Шершуны Шершунского с/с сети водоснабжения и водоотведения на балансе Государственного предприятия «Водоканал Минского района» отсутствуют.

Директор

[Signature]

Д.Н. Дрозд

Исп. Михалюк А.О.
265-39-99

ОТКРЫТОЕ АКЦИОНЕРНОЕ ОБЩЕСТВО
«БЕЛКОМПЛЕКСПРОЕКТ»
Входящий № 841
« 23 » 08 2019 г.



МИНСКЭНЕРГО
МІНСКІЕ ЭЛЕКТРАЭНЕРГЕТЫКІ

Мінскае рэспубліканскае унітарнае
прадпрыемства электраэнергетыкі
«МИНСКЭНЕРГА»

ФІЛІЯЛ

**МІНСКІЯ ЭЛЕКТРЫЧНЫЯ СЕТКІ
АСТРАШЫЦКА-ГАРАДОЦКІ РАЁН
ЭЛЕКТРЫЧНЫХ СЕТАК**

вул. Мінская, 19, 223054 аг. Астрашыцкі Гародок
тэл.(017) 507 31 97, факс (017) 507 31 40
e-mail: ogres.mcs@yandex.ru

Дадатковы офіс №701 на Чкалова Рэгіянальнай дырэкцыі
№700 па г. Мінску і Мінскай вобласці

ААТ «БПС - Сбэрбанк», г.Мінск, вул. Чкалова, 18/1.
Бягуны рахунак ВУ89ВПСВ30121097100159330000,
БІК банка ВПСВВУ2Х; УНП 100071593

Мінскае рэспубліканскае унітарнае
прадпрыемства электраэнергетыкі
«МИНСКЭНЕРГО»

ФІЛІЯЛ

**МІНСКІЕ ЭЛЕКТРЫЧНЫЯ СЕТКІ
АСТРАШЫЦКА-ГАРАДОЦКІ РАЁН
ЭЛЕКТРЫЧНЫХ СЕТАК**

ул. Мінская, 19, 223054 аг. Острошицкий Городок
тел.(017) 507 31 97, факс (017) 507 31 40
e-mail: ogres.mcs@yandex.ru

Дополнительный офіс №701 на Чкалова Региональной дирекции
№700 по г.Минску и Минской области

ОАО «БПС - Сбэрбанк», г.Мінск, ул. Чкалова, 18/1.
Текущий счет ВУ89ВПСВ30121097100159330000,
БІК банка ВПСВВУ2Х; УНП 100071593

15.08.19г № 26/405
На 01-12/768 ад 08.08.2019г

Главному инженеру
ОАО «Белкомпроект»
Крайко Ю. А.

О предоставлении информации

Минские электрические сети Острошицко-Городокский РЭС сообщает
следующую информацию по подключению жилых домов к электрическим
сетям:

1. д. Курневичи участки №1 и №2 техническая возможность 4 кВт на участок.
2. д. Дворище участки №1 и №2 техническая возможность 4 кВт на участок.
3. аг. Шершуны участки №1 и №2 техническая возможность 4 кВт на участок с установкой подставной опоры.
4. д. Шершуны участки №1 и №2 техническая возможность 4 кВт на участок возможно после выноса ВЛ 10 кВ с территории участков, участки №3 и №4 требуется строительство линии, техническая возможность 4 кВт на участок.
5. д. Новый Двор участки №1-№7, №10, техническая возможность 4 кВт на участок, участки №8, №9, №12 техническая возможность 4 кВт на участок с установкой дополнительной опоры, участок №13 строительство линии, техническая возможность 4 кВт на участок, участок №11 техническая возможность 4 кВт на участок возможно после выноса ВЛ 10 кВ с территории участка.

Вид отправки	Факс	Электронная почта			Почта		
		АСД «Белэнерго» (Lotus Notes)	СМДО	Е-май	Простое письмо	Заказное с уведомлением	С нарочным
Адресат							



1 А/у Суровицкая Э.И. *Э.И. Суровицкая*
УНП 100308563



Міністэрства энергетыкі Рэспублікі Беларусь
Дзяржаўнае вытворчае аб'яднанне
па паліву і газіфікацыі «Белпалівагаз»
(ДВА «Белпалівагаз»)

Министерство энергетики Республики Беларусь
Государственное производственное объединение
по топливу и газификации «Белтопгаз»
(ГПО «Белтопгаз»)



Вытворчае
рэспубліканскае унітарнае
прадпрыемства «МІНГАЗ»
(УП «МІНГАЗ»)

Производственное
республиканское унитарное
предприятие «МИНГАЗ»
(УП «МИНГАЗ»)



вул. Батанічная, 11, 220037, г. Мінск, Рэспубліка Беларусь
Тэл. (017) 2992880, факс (017) 2853633
e-mail: root@mingas.by, http://mingas.by
р/р ВУ17АКВВ30121087600145300000 у філ. № 514
ААТ «ААБ Беларусбанк».
БІК АКВВВУ21514, УНП 100308563. ОКПО 03000992

ул. Ботаническая, 11, 220037, г. Минск, Республика Беларусь
Тел. (017) 2992880, факс (017) 2853633,
e-mail: root@mingas.by, http://mingas.by
р/р ВУ17АКВВ30121087600145300000 в филиале № 514 ОАО
«АСБ Беларусбанк». БИК АКВВВУ21514, УНП 100308563,
ОКПО 03000992



23.08.2019 № 02-34/1506
На № 01-12/767 от 08.08.2019

ОАО «БЕЛКОМПЛЕКСПРОЕКТ»

Техническая возможность

Предприятие «МИНГАЗ» сообщает, что техническая возможность газоснабжения многоквартирных жилых домов (для формирования земельных участков на аукцион по продаже в частную собственность), расположенных в населённых пунктах Шершуновского с/с на участках:

- д. Курневичи, участки №1/19, №2/19, д. Дворище, участки №1/19, №2/19 имеется от существующего газопровода высокого давления Р=1,2МПа Д=114мм к ГРП-338 в аг. Шершуны со строительством ШРП и далее газопровода из полиэтиленовых труб.

- аг. Шершуны, участки №1/19, №2/19 от существующего газопровода низкого давления Д=90мм по ул. Зелёной со строительством газопроводов-вводов из полиэтиленовых труб.

Вышеуказанный газопровод введён в эксплуатацию 11.05.2005, заказчиком по строительству газопровода выступало УП «МИНГАЗ».

- д. Шершуны, участки №№1/19-4/19 от существующего газопровода высокого давления Р=1,2МПа Д=114мм к аг. Шершуны со строительством ШРП и далее газопровода из полиэтиленовых труб.

- д. Грини, участок №1/19 от существующего газопровода высокого давления Р=1,2МПа Д=219мм со строительством ШРП и далее газопровода из полиэтиленовых труб.

- д. Новый Двор, участки №№1/19-13/19 от существующего газопровода низкого давления Д=114мм (выход из ГРП-337) со строительством участка газопровода из полиэтиленовых труб при условии выполнения гидравлического расчёта на предмет подключения перспективных потребителей.

Вышеуказанный газопровод введён в эксплуатацию 22.11.1988, находится на балансе УП «МИНГАЗ», заказчиком по строительству газопровода выступал совхоз «Роговский».

Начальник ПТУ

Э.И. Суровицкая

ОТКРЫТОЕ АКЦИОНЕРНОЕ ОБЩЕСТВО
«БЕЛКОМПЛЕКСПРОЕКТ»
О.И. Яхимчик
Входящий № 842
« 16 » 09 2019 г.



ДЗЯРЖАЎНЫ КАМІТЭТ ПА МАЁМАСЦІ
РЭСПУБЛІКІ БЕЛАРУСЬ

РЭСПУБЛІКАНСКАЕ УНІТАРНАЕ
ПРАДПРЫЕМСТВА

**«ПРАЕКТНЫ ІНСТЫТУТ
БЕЛДЗІПРАЗЕМ»**

вул. Казінца, 86, корп. 3, 220108, г.Мінск
тэл.(факс): +375 17 279 95 82, e-mail: minsk@belgiprozem.by
р.р.: ВУ28 ВАРВ 3012 2716 4001 7000 0000
у ААТ «Белаграпрамбанк», код ВАРВВУ2Х
УНП 100035563, АКПА 00745817

22 АПР 2021

№ 1-4 / 10304

На № _____ ад _____

ГОСУДАРСТВЕННЫЙ КОМИТЕТ ПО ИМУЩЕСТВУ
РЕСПУБЛИКИ БЕЛАРУСЬ

РЕСПУБЛИКАНСКОЕ УНИТАРНОЕ
ПРЕДПРИЯТИЕ

**«ПРОЕКТНЫЙ ИНСТИТУТ
БЕЛГИПРОЗЕМ»**

ул. Казинца, 86, корп. 3, 220108, г.Минск
тел.(факс): +375 17 279 95 82, e-mail: minsk@belgiprozem.by
р.с.: ВУ28 ВАРВ 3012 2716 4001 7000 0000
в ОАО «Белагропромбанк», код ВАРВВУ2Х
УНП 100035563, ОКПО 00745817

Министерство обороны
Республики Беларусь

ул. Коммунистическая, 1
220034, г. Минск

Г Л Г О согласовании места
Л Л размещения земельного участка

В соответствии с подпунктом 68.4 пункта 68 Положения о порядке изъятия и предоставления земельных участков, утвержденного Указом Президента Республики Беларусь от 27 декабря 2007 года № 667 (далее – Положение) просим согласовать место размещения земельного участка формируемого для проведения аукциона по продаже земельного участка в частную собственность граждан Республики Беларусь для строительства и обслуживания многоквартирного жилого дома в д.Дворище Шершунского сельсовета Минского района Минской области (объект № 29-2019/Ш).

Информация запрашивается для выполнения землеустроительных работ по договору от 12.04.2021 № 2460-21.

Приложение: Копия земельно-кадастрового плана.

Первый заместитель
генерального директора

И.К. Петрусенко

**УЗБРОЕННЫЯ СІЛЫ
РЭСПУБЛІКІ БЕЛАРУСЬ**

**ГАЛОЎНАЯ ВАЕННАЯ
ІНСПЕКЦЫЯ**

вул. Азгура, 4
220034, Ф-2, г. Мінск,
тэл. (017) 297 15 70
факс (017) 297 28 15



**ВООРУЖЕННЫЕ СИЛЫ
РЕСПУБЛИКИ БЕЛАРУСЬ**

**ГЛАВНАЯ ВОЕННАЯ
ИНСПЕКЦИЯ**

ул. Азгура, 4
220034, Ф-2, г. Минск,
тел. (017) 297 15 70
факс (017) 297 28 15

13.05.2021 № 28/6/429
На № 1-7/10304 ад 22.04.2021

Республиканское унитарное
предприятие «Проектный
институт Белгипрозем»

ЗАКЛЮЧЕНИЕ МИНИСТЕРСТВА ОБОРОНЫ

о согласовании места размещения земельного участка для строительства и обслуживания многоквартирного жилого дома

- Объект:** многоквартирный жилой дом в д. Дворище Шершунского сельсовета Минского района Минской области (объект № 29-2019/Ш).
- Место размещения земельного участка:** согласно земельно-кадастровому плану земель землепользователей Шершунского сельсовета Минского района (пригородная зона г. Минска), исходящий номер 393286, 2021 год, в масштабе 1 : 2 000.
- Земельный участок испрашивается:** для проведения аукциона по продаже земельного участка в частную собственность граждан Республики Беларусь.

Министерство обороны по результатам изучения в пределах компетенции представленных материалов в соответствии с подпунктом 18.4 пункта 18 Положения о порядке изъятия и предоставления земельных участков, утвержденного Указом Президента Республики Беларусь от 27 декабря 2007 г. № 667, **согласовывает** место размещения земельного участка.

Начальник главной военной
инспекции Вооруженных Сил
генерал-майор

И.И.Богуславский



Жоси АВ
20.05.21 J

Ведомость вычисления площадей контуров по видам земель земельного участка, формируемого для проведения аукциона по продаже земельного участка в частную собственность граждан Республики Беларусь для строительства и обслуживания многоквартирного жилого дома в деревне Дворище

29

№ контура	Код вида земель	Вид земель	Способ вычисления площади (расчет)	Площадь контура, га	В том числе			Примечание (наименование элементов объекта)
					осушенные земли/из них дренажем, га	с двухсторонним регулированием водного режима почв, га	орошаемые земли, га	
Земли д.Дворище Шершунского сельсовета								
1	121	Луговые	по координатам	0,1279	-/-	-	-	одноквартирный жилой дом
2	321	Под древесно-кустарниковой растительностью	по координатам	0,0040	-/-	-	-	
3	67	Пахотные	по координатам	0,0181	-/-	-	-	
Итого				0,1500	-/-	-	-	-

Составил: вед.инженер
(должность)


(подпись)

Д.Ю. Терещенко
(Ф.И.О.)

Проверил: нач.сектора
(должность)


(подпись)

А.В. Досин
(Ф.И.О.)

ЭКСПЛИКАЦИЯ

земельного участка формируемого для проведения аукциона по продаже земельного участка в частную
 собственность граждан Республики Беларусь для строительства и обслуживания многоквартирного жилого
 дома в д. Дворище

№ п/п	Наименование населенных пунктов	Общая площадь земельного участка, га	в частную собственность											
			в том числе по видам земель											
			Пахотные земли	Залежные земли	Земли под постоянными культурами	Луговые земли /в т.ч. улучшенные	Земли под застройкой	Земли под древесно- кустарниковой растительностью	Неиспользуемые земли	Иные земли	Земли общего пользования			
1	д. Дворище Шершунского сельсовета Минского района	0,1500	0,0181	-	-	-	0,1279-	-	0,0040	-	-	-	-	-
	ИТОГО	0,1500	0,0181	-	-	-	0,1279/-	-	0,0040	-	-	-	-	-

Составил инженер

Д.Ю. Герещенко

(подпись)

(ф.и.о.)

Проверил нач. сектора

А.В. Досин

(подпись)

(ф.и.о.)

для информации

Б/к 12.05.2021

СПРАВКА

При формировании земельного участка для проведения аукциона по продаже земельного участка в частную собственность граждан Республики Беларусь для строительства и обслуживания многоквартирного жилого дома в деревне Дворище Шершунского сельсовета Минского района Минской области, Шершунский сельский исполнительный комитет убытков не несет.

Плодовые деревья ни кому не принадлежат и балансовой стоимости не имеют. Участок предоставляется с правом вырубki древесно-кустарниковой растительности.

Председатель



[Handwritten signature]
А.М. Дубовский

ГОСУДАРСТВЕННЫЙ КОМИТЕТ ПО ИМУЩЕСТВУ
РЕСПУБЛИКИ БЕЛАРУСЬ

ГУП «НАЦИОНАЛЬНОЕ КАДАСТРОВОЕ АГЕНТСТВО»

РЕГИСТР СТОИМОСТИ ЗЕМЕЛЬ, ЗЕМЕЛЬНЫХ УЧАСТКОВ
ГОСУДАРСТВЕННОГО ЗЕМЕЛЬНОГО КАДАСТРА

Сведения о землях сельских населенных пунктов

Адрес (местоположение)	Минская обл., Минский р-н, Шершунский с/с, д. Дворище
Наименование оценочной зоны	Дворище

Стоимостные показатели

Вид функционального использования земель	Дата оценки	Номера оценочных зоны	Кадастровая стоимость 1 кв. м. земель оценочных зон на 24.05.2021	
			долл. США	руб.<*>
Жилая усадебная зона	01.07.2016	1620092001	1.18	2.37

ОСНОВАНИЕ:

Запись в регистре стоимости земель, земельных участков государственного земельного кадастра от 24.11.2017 г. №3116, решение об утверждении результатов кадастровой оценки земель Минского районного исполнительного комитета от 18.09.2017 г. №4889

**Расчёт кадастровой стоимости земельного участка,
расположенного на землях сельских населённых пунктов**

№ п/п	Показатель	Значение показателя
1	Адрес (местоположение) земельного участка	д.Дворище Шершунский сельсовет Минский район
2	Целевое назначение земельного участка	для строительства и обслуживания многоквартирного жилого дома
3	Площадь земельного участка, кв.м	1500
4	Номер оценочной зоны	1620092001
5	Дата кадастровой оценки земель, дата внесения сведений в регистр стоимости и номер записи	01.07.2016 24.11.2017 №3116
6	Вид функционального использования земель (общественно-деловая зона – О; жилая усадебная зона – Жу; жилая многоквартирная зона – Жм; производственная зона – П; рекреационная зона – Р)	ЖУ
7	Кадастровая стоимость 1 кв. м земель оценочной зоны для соответствующего вида функционального использования земель, руб	2,37
8	Обеспеченность (возможность подключения) электроснабжением (1.00)	-
9	Обеспеченность (возможность подключения) централизованным газоснабжением (1.00)	-
10	Обеспеченность (возможность подключения) централизованным водоснабжением (1.00)	-
11	Обеспеченность (возможность подключения) централизованным водоотведением (канализацией) (1.00)	-
12	Обеспеченность (возможность подключения) централизованным теплоснабжением (1.00)	-
13	Наличие асфальтированного подъезда (1.00)	-
14	Санитарно-защитная зона (1.00)	-
15	Хутор или труднодоступная местность (1.00)	-
16	Кадастровая стоимость земельного участка, белорусские рубли (стр. 3 х стр. 7 х стр. 8 х стр. 9 х стр. 10 х стр. 11 х стр. 12 х стр. 13 х стр. 14 х стр. 15)	3555,00

Выполнил вед.инженер по зем-ву,

Проверил нач.сектора

Д.Ю.Терещенко

А.В.Досин

СОГЛАСОВАНО *
Председатель _____
областного исполнительного
комитета

УТВЕРЖДЕНО
Председатель Минского
районного исполнительного комитета

(подпись) (инициалы, фамилия)
” “ _____ 20__ г.

(подпись) (инициалы, фамилия)
” “ _____ 20__ г.

* Согласование производится в случае, если изъятие и предоставление земельного участка относятся к компетенции областного исполнительного комитета

АКТ

выбора места размещения земельного участка для проведения аукциона по продаже земельного участка в частную собственность граждан Республики Беларусь для строительства и обслуживания
одноквартирного жилого дома в д.Дворище Шершунского сельсовета
Минского района Минской области (объект № 29-2019/Ш)
(наименование объекта)

(гражданин, индивидуальный предприниматель или юридическое лицо,
заинтересованные в предоставлении земельного участка)
” “ _____ 20__ г.

Комиссия по выбору места размещения земельного участка, созданная решением Минского районного исполнительного комитета от ”30“ марта 2020 г. № 1645, от ”15“ июня 2020 г. № 3176; от ”23“ февраля 2021 г. № 1050; от ”18“ мая 2021 г. № 2812 (далее – комиссия), в составе:

председателя комиссии - первого заместителя председателя
Минского райисполкома _____ Кукашука Ю.В.
(должность) (фамилия, инициалы)

членов комиссии:

заместителя председателя комиссии - заместителя председателя
Минского райисполкома _____ Панченко А.П.

главного специалиста управления землеустройства Минского райисполкома
(секретаря комиссии) _____ Тиханович В.В.

начальника управления землеустройства Минского райисполкома _____ Старповича А.А.

начальника управления архитектуры и строительства
Минского райисполкома _____ Воравко Р.И.

главного врача государственного учреждения ”Минский зональный центр гигиены
и эпидемиологии“ _____ Долгопола В.И.

начальника Минской районной инспекции природных
ресурсов и охраны окружающей среды _____ Чернобаба Д.С.

инженера инспекции надзора и профилактики Минского районного отдела
по чрезвычайным ситуациям _____ Данильчука В.В.

начальника службы распределительных сетей филиала ”Минские электрические сети“
РУП ”Минскэнерго“ _____ Горленко А.В.

заместителя главного инженера филиала ”Минские кабельные сети“
РУП ”Минскэнерго“ _____ Романенко А.О.

заместителя начальника Минского районного цеха электросвязи Минского филиала
РУП ”Белтелеком“ _____ Кравченко Е.В.

заместителя главного инженера унитарного предприятия ”Мингаз“
заместителя начальника филиала _____ Сазанчука А.Л.

Минское УМГ ОАО ”Газпром трансгаз Беларусь“ _____ Гедрановича Д.И.

ведущего инженера линейных сооружений связи и абонентских устройств Минского ЛТУ
Минского ЛТЦ Минского филиала РУП ”Белтелеком“ _____ Драневича М.В.

главного инженера государственного
предприятия ”Водоканал Минского района“ _____ Войнича В.Ф.

председателя Шершунского сельисполкома _____ Дубовского А.М.

в присутствии представителя УП ”Проектный институт Белгипрозем“ _____ Терещенко Д.Ю.

(гражданин, индивидуальный предприниматель или представитель
юридического лица, заинтересованные в предоставлении земельного
участка, представители других заинтересованных организаций
(по решению местного исполнительного комитета), фамилия, инициалы)

рассмотрела земельно-кадастровую документацию о размещении земельного участка для проведения аукциона по продаже земельного участка в частную собственность граждан Республики Беларусь для (наименование объекта) строительства и обслуживания многоквартирного жилого дома в д.Дворище Шершунского сельсовета Минского района Минской области (объект № 29-2019/III)

(далее – объект),

архитектурно-планировочное задание и технические условия на его инженерно-техническое обеспечение (в случае выбора места размещения земельного участка в г.Минске или областном центре юридическому лицу или индивидуальному предпринимателю для строительства капитальных строений (зданий, сооружений).

1. Размещение объекта предусмотрено на основании градостроительного паспорта, (решение Президента
утвержденного решением Шершунского сельисполкома от 19 декабря 2019 г. № 235
Республики Беларусь, Совета Министров Республики Беларусь,
государственная программа, утвержденная Президентом Республики
Беларусь или Советом Министров Республики Беларусь,
производственная необходимость, план капитального строительства,
решение вышестоящего органа о строительстве объекта, иное)

2. В результате рассмотрения земельно-кадастровой документации, архитектурно-планировочного задания и технических условий на его инженерно-техническое обеспечение (в случае выбора места размещения земельного участка в г.Минске или областном центре юридическому лицу или индивидуальному предпринимателю для строительства капитальных строений (зданий, сооружений) и, учитывая требования нормативных правовых и технических нормативных правовых актов в области архитектурной, градостроительной и строительной деятельности, санитарно-эпидемического благополучия населения, охраны окружающей среды, комиссия считает целесообразным размещение земельного участка, испрашиваемого для строительства объекта, на землях

д.Дворище Шершунского сельсовета Минского района

(наименование землепользователя)

со следующими условиями предоставления и (или) временного занятия (без изъятия земель) земельного участка:

снятия, сохранения и использования плодородного слоя почвы согласно разработанной проектной
(снятие, сохранение и использование плодородного слоя почвы, право вырубki древесно-кустарниковой
документации в установленном порядке; с правом вырубki древесно-кустарниковой растительности;
растительности и использования получаемой древесины, возмещение убытков, потерь сельскохозяйственного
оказания минимального отрицательного воздействия на окружающую среду; возмещения затрат на
и (или) лесохозяйственного производства (если они имеют место), необходимость проведения почвенных и
организацию и проведение аукциона
агрохимических обследований, оценки воздействия объекта на окружающую среду, необходимость проведения

общественного обсуждения размещения объекта, иные условия)

Земельный участок не имеет ограничений (обременений) прав в использовании

(наименование ограничений (обременений) прав на земельный участок)

3. Земельный участок испрашивается в частную собственность
(вид вещного права на земельный участок,
временное занятие (без изъятия земель)

4. Характеристика земельного участка, выбранного для строительства объекта:

№ п/п	Показатели	Единица измерения	Значение
1	Общая площадь земельного участка	га	0,1500
2	Земли сельскохозяйственного назначения, в том числе:	га	-
	сельскохозяйственные земли, из них	га	-
	пахотные земли	га	-
	залежные земли	га	-
	земли под постоянными культурами	га	-
	луговые земли	га	-
	другие виды земель	га	-
3	Земли населенных пунктов, садоводческих товариществ, дачных кооперативов	га	0,1500
4	Земли промышленности, транспорта, связи, энергетики, обороны и иного назначения	га	-
5	Земли природоохранного, оздоровительного, рекреационного, историко-культурного назначения	га	-
6	Земли лесного фонда	га	-
	в том числе:		
	природоохранные леса/из них лесные земли **	га	-
	рекреационно-оздоровительные леса/из них лесные земли **	га	-
	защитные леса/из них лесные земли **	га	-
	эксплуатационные леса/из них лесные земли **	га	-
	леса первой группы/из них лесные земли***	га	-
леса второй группы/из них лесные земли***	га	-	
7	Земли водного фонда	га	-
8	Земли запаса	га	-
9	Ориентировочные суммы убытков	руб.	-
10	Ориентировочные суммы потерь сельскохозяйственного производства	руб.	-
11	Ориентировочные суммы потерь лесохозяйственного производства	руб.	-
12	Кадастровая стоимость земельных участков	руб.	3555,00
13	Балл плодородия почв земельных участков		-

** Категория лесов указывается при наличии лесоустроительных проектов, утвержденных в установленном порядке с 31 декабря 2016 г., а также лесоустроительных проектов, утвержденных в установленном порядке до 31 декабря 2016 г. и приведенных в соответствие с Лесным кодексом Республики Беларусь.

*** Группа лесов указывается при наличии лесоустроительных проектов, утвержденных в установленном порядке до 31 декабря 2016 г. и не приведенных в соответствие с Лесным кодексом Республики Беларусь.

5. Срок разработки проектной документации на строительство объекта с учетом ее государственной экспертизы не должен превышать - двух лет.

6. Срок предоставления в организацию по землеустройству генерального плана объекта строительства с проектируемыми инженерными сетями, разработанного в составе проектной документации – архитектурного проекта или утверждаемой части строительного проекта, проектов организации и застройки территорий садоводческого товарищества, дачного кооператива _____

(до двух лет со дня утверждения данного акта или до одного года при выборе земельного участка в г. Минске или областном центре юридическому лицу и индивидуальному предпринимателю для строительства капитальных строений (зданий, сооружений).

7. Акт составлен в 3 экземплярах, из которых один экземпляр остается в комиссии, второй направляется лицу, заинтересованному в предоставлении земельного участка, третий вместе с земельно-кадастровой документацией – в организацию по землеустройству, четвертый (при необходимости) – _____

(в областной исполнительный комитет или в комитет (управление, отдел) архитектуры

и градостроительства городского исполнительного комитета (г. Минска или областного центра)

8. Особое мнение членов комиссии:

Приложение:

1. Копия земельно-кадастрового плана (части плана).
2. Заключение заинтересованных органов и организаций о возможности размещения объекта:

Министерства обороны Республики Беларусь на 1 л.

При выборе земельного участка в г.Минске или областном центре юридическому лицу, индивидуальному предпринимателю для строительства капитальных строений (зданий, сооружений) также:

3. Архитектурно-планировочное задание.
4. Технические условия (по перечню, установленному городским исполнительным комитетом) на инженерно-техническое обеспечение объекта.

5. Перечень находящихся на земельном участке объектов недвижимости, подлежащих сносу, прав, ограничений (обременений) прав на них.

Председатель комиссии

(подпись)

Ю.В. Кукашук
(инициалы, фамилия)

Члены комиссии:

(подпись)

А.П. Панченко

(подпись)

В.В. Тиханович

(подпись)

А.А. Старпович

(подпись)

Р.И. Воравко

(подпись)

В.И. Долгопол

(подпись)

Д.С. Чернобаб

(подпись)

В.В. Данильчук

(подпись)

А.В. Горленко

(подпись)

А.О. Романенко

(подпись)

Е.В. Кравченко

(подпись)

А.Л. Сазанчук

(подпись)

Д.И. Гедранович

(подпись)

М.В. Драневич

(подпись)

В.Ф. Войнич

(подпись)

А.М. Дубовский

Границу земельного участка формируемого для проведения аукциона по продаже земельного участка в частную собственность граждан Республики Беларусь для строительства и обслуживания одноквартирного жилого дома в д. Двориче Шершунского сельсовета Минского района Минской области (объект № 29-2019/Ш).

СОГЛАСОВАЛИ:

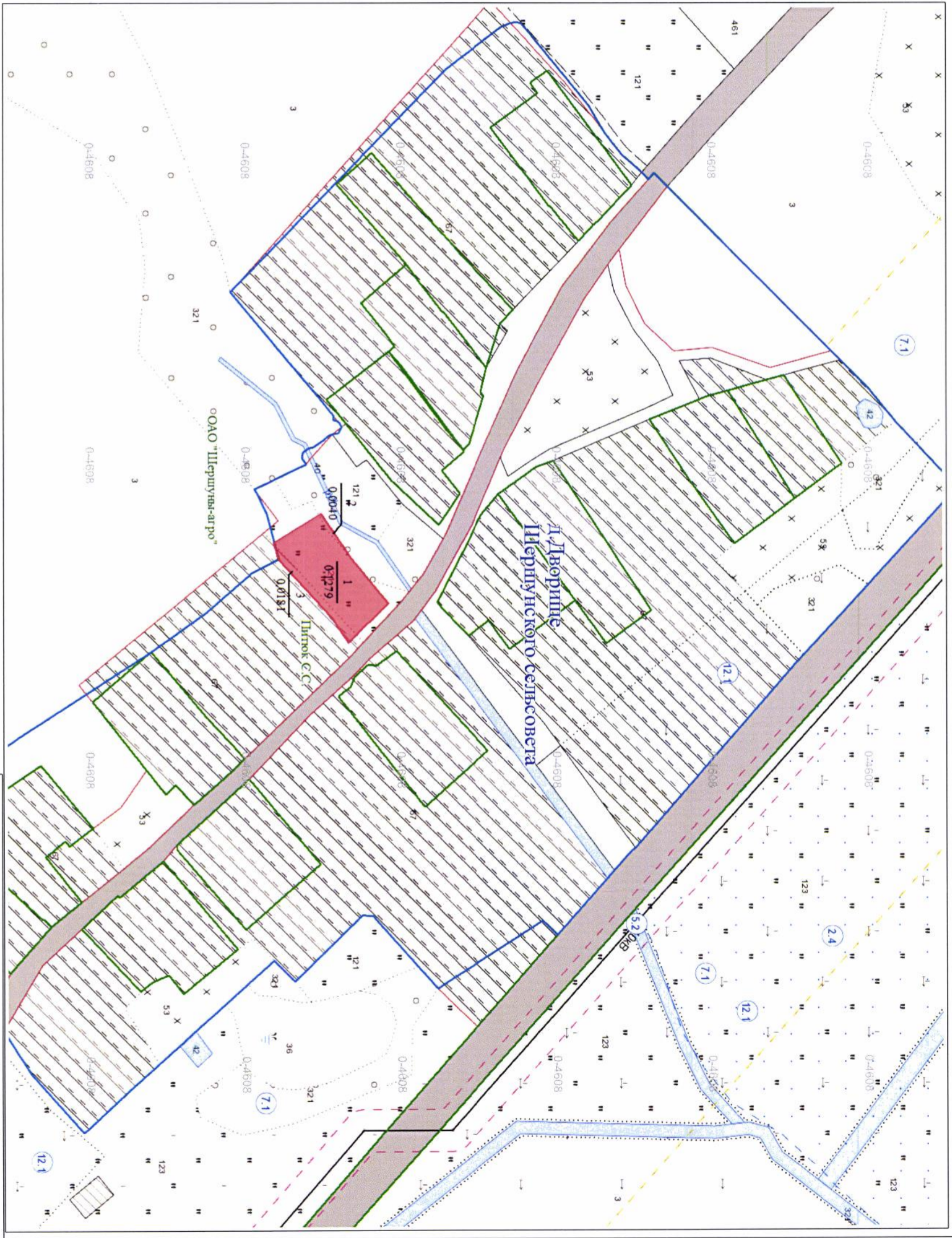
Начальник управления землеустройства
Минского райисполкома
А.А. Старлович
(подпись) _____ 2021 г.

Начальник управления архитектуры
и строительства Минского райисполкома
Р.И. Воравко
(подпись) _____ 2021 г.

Председатель Шершунского сельисполкома
А.М. Дубовский
(подпись) _____ 2021 г.

Земельно-кадастровый план земель землепользователей Шершунского сельсовета Минского района (пригородная зона г. Минска) формирование земельного участка

Выполнена изготовлена с Геопротала ЭИС
Снятые копии (разножонки) и использование содержания
плана для создания других планов допускается
с разрешения УП "Проектный институт Белгипрозем".
© Географическая основа, Геокоммуналсервис.



- Условные обозначения:**
- земельный участок, испрашиваемый в частную собственность
 - граница населённого пункта
 - границы земельных участков, зарегистрированных в ЕГРН
 - номер и площадь контура земель

121 код вида земель

Согласовано земель всего
в частную собственность - 0,1500 га.



Исходный номер: 405005

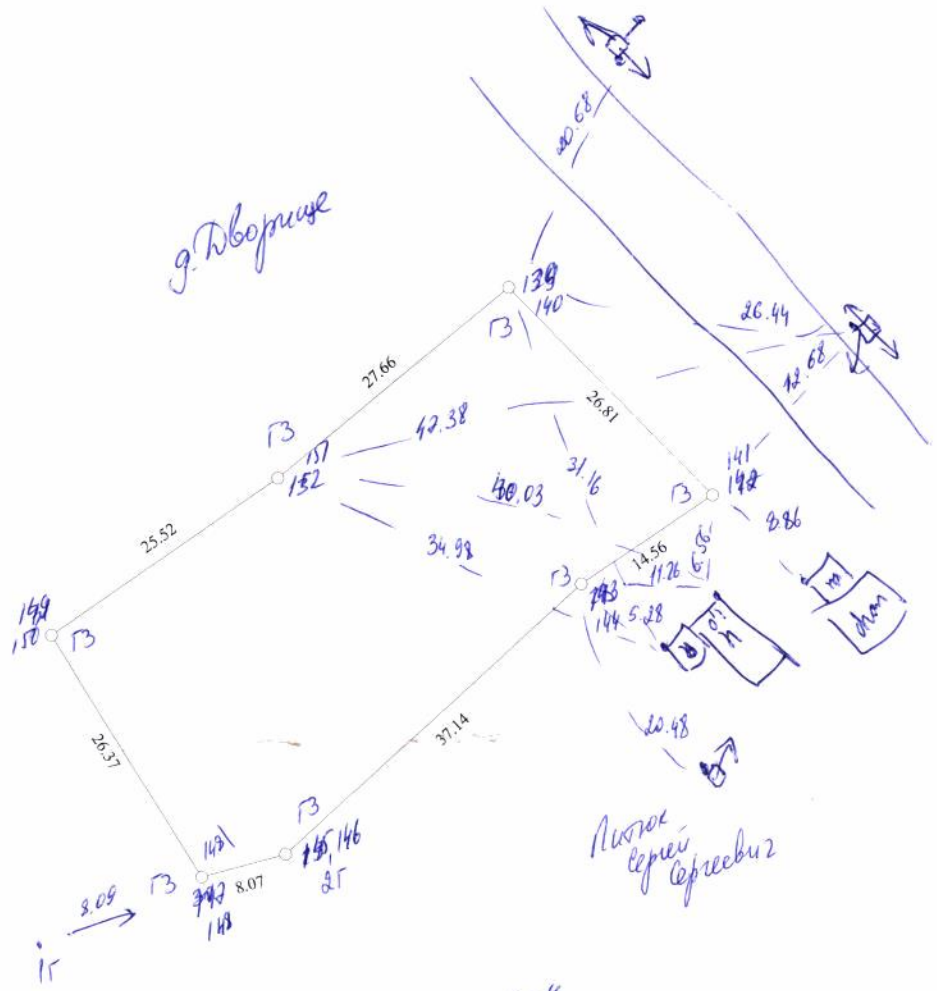
Государственный комитет по имуществу Республики Беларусь	
Республиканское унитарное предприятие "Проектный институт Белгипрозем"	
Составил	влад.инженер по зем-ву
Проверил	нач. сектора
2021 год	точность оцифровки соответствует масштабу 1:10000
	Масштаб 1:2000
	Д.Ю.Терещенко
	А.В.Досин

Музыка и адми
везением при устаи зр-ца зсс. зр-ца
где проведение аукциона в г. Воронеж
Монского р-на Московской обл.

Пример: Trimble R6
50-ти метр рулетка

Выполнил: А. Д. В. Терещенко

г. Воркута
14.02



ООО «Искра-агро»

Point coordinates for job 14.04.2021 Журнал полевых измерений

Point	North	East	Elev	Cod	Hz	Prec	Vt	Prec	PDOP	Sats
60	5983888.942	2216357.661	234.797			0.011		0.023	2.1	15
61	5983888.941	2216357.661	234.801			0.010		0.020	1.6	15
62	5983888.263	2216333.045	233.829			0.008		0.021	2.1	14
63	5983888.263	2216333.041	233.825			0.008		0.021	2.1	14
64	5983848.350	2216332.492	231.573			0.009		0.020	1.6	15
65	5983848.360	2216332.475	231.610			0.009		0.020	1.6	15
66	5983867.822	2216332.781	232.452			0.009		0.019	1.8	16
67	5983857.573	2216316.859	232.571			0.011		0.042	5.2	11
68	5983856.608	2216316.017	232.540			0.011		0.046	6.1	10
69	5983845.812	2216357.390	231.800			0.010		0.025	1.8	15
70	5983847.914	2216356.157	231.670			0.010		0.025	1.9	15
71	5983847.912	2216356.163	231.673			0.010		0.025	1.9	15
72	5983848.420	2216357.415	232.318			0.010		0.024	1.9	15
73	5983867.533	2216335.700	232.893			0.012		0.026	2.2	11
74	5988989.042	2207952.404	213.609			0.015		0.038	4.1	9
75	5988989.078	2207952.417	213.595			0.011		0.022	2.4	11
76	5988984.556	2207955.737	212.561			0.032		0.068	1.7	13
77	5988984.572	2207955.738	212.557			0.006		0.012	1.7	13
78	5988992.024	2207953.549	213.867			0.012		0.025	1.8	12
79	5988993.341	2207954.726	213.899			0.012		0.025	2.2	13
80	5988987.943	2207956.190	212.945			0.017		0.036	1.8	12
81	5988987.945	2207956.191	212.954			0.019		0.034	2.1	11
82	5988988.928	2207971.160	213.072			0.046		0.097	2.0	10
83	5988996.100	2207961.458	213.990			0.013		0.027	1.5	14
84	5988996.088	2207961.466	213.984			0.013		0.026	1.5	14
85	5989002.227	2207961.672	214.223			0.014		0.026	1.6	12
86	5989001.827	2207960.323	214.244			0.013		0.027	1.8	12
87	5989038.431	2207982.408	217.452			0.013		0.030	2.1	10
88	5989038.428	2207982.403	217.468			0.012		0.029	2.1	10
89	5989046.242	2207984.824	219.268			0.013		0.026	1.9	12
90	5989029.671	2207990.421	216.580			0.023		0.045	1.9	11
91	5989029.665	2207990.426	216.560			0.020		0.039	1.8	12
92	5989022.353	2207997.154	216.662			0.020		0.038	1.7	12
93	5989041.792	2208001.775	219.284			0.018		0.035	1.8	12
94	5988998.331	2207975.836	213.653			0.018		0.034	1.6	12
95	5988997.942	2207974.519	213.640			0.020		0.031	1.8	11
96	5988990.270	2207970.741	213.132			0.018		0.038	4.3	10
97	5988989.015	2207971.164	213.121			0.017		0.052	5.0	7
98	5989004.194	2207942.453	213.981			0.018		0.033	2.1	12
99	5988985.096	2207954.503	212.558			0.024		0.042	2.2	11
100	5989647.128	2210453.425	231.328			0.011		0.024	2.4	9
101	5989647.302	2210453.475	231.357			0.010		0.021	2.1	11
102	5989670.151	2210459.276	232.194			0.011		0.022	1.8	11
103	5989670.160	2210459.276	232.196			0.010		0.021	1.8	11
104	5989649.243	2210446.679	231.486			0.013		0.029	5.2	8
105	5989649.237	2210446.679	231.476			0.013		0.028	3.1	8

106	5989686.206	2210461.881	232.794	0.012	0.024	2.1	9
107	5989694.516	2210464.491	233.274	0.010	0.020	1.7	12
108	5989694.514	2210464.489	233.275	0.009	0.019	1.7	12
109	5989720.092	2210470.008	234.704	0.009	0.018	1.7	12
110	5989720.094	2210470.008	234.706	0.009	0.018	1.7	12
111	5989727.206	2210470.797	235.067	0.012	0.024	1.8	11
112	5989727.342	2210470.833	235.038	0.011	0.023	1.8	11
113	5989727.912	2210465.622	235.144	0.009	0.018	2.6	12
114	5989731.234	2210456.633	235.120	0.010	0.019	3.3	10
115	5989746.509	2210475.662	236.578	0.009	0.018	1.7	12
116	5989746.507	2210475.666	236.577	0.009	0.018	1.7	12
117	5989761.303	2210478.351	237.995	0.009	0.018	1.7	12
118	5989733.488	2210526.671	238.475	0.017	0.031	1.8	10
119	5989733.509	2210526.657	238.482	0.017	0.031	1.8	10
120	5989707.095	2210521.013	236.145	0.008	0.016	1.6	13
121	5989707.092	2210521.032	236.141	0.007	0.014	1.6	13
122	5989681.605	2210515.485	233.934	0.010	0.019	1.7	12
123	5989681.611	2210515.491	233.931	0.011	0.021	1.7	12
124	5989657.173	2210510.225	232.843	0.009	0.017	1.7	12
125	5989657.168	2210510.221	232.846	0.009	0.016	1.7	12
126	5989644.035	2210561.752	235.107	0.009	0.017	1.7	12
127	5989644.035	2210561.763	235.112	0.009	0.017	1.7	12
128	5989668.352	2210567.707	235.513	0.008	0.016	1.7	12
129	5989668.350	2210567.703	235.515	0.008	0.016	1.7	12
130	5989693.554	2210573.903	236.551	0.008	0.016	1.8	12
131	5989693.549	2210573.906	236.550	0.008	0.016	1.8	12
132	5989688.671	2210578.279	236.533	0.008	0.016	1.9	11
133	5989686.966	2210592.425	237.574	0.009	0.017	2.2	11
134	5989723.057	2210600.158	239.781	0.008	0.017	2.2	11
135	5989678.400	2210592.302	237.335	0.009	0.017	2.1	12
136	5989646.116	2210583.927	236.279	0.010	0.019	1.9	12
137	5989607.560	2210575.894	237.065	0.009	0.018	2.6	10
138	5989610.661	2210560.160	235.888	0.011	0.022	2.6	8
139	5995447.511	2214395.509	223.866	0.008	0.011	1.5	12
140	5995447.518	2214395.508	223.870	0.009	0.012	1.5	12
141	5995428.349	2214414.274	224.311	0.009	0.012	1.5	12
142	5995428.345	2214414.268	224.306	0.009	0.012	1.5	12
143	5995420.200	2214402.231	224.874	0.009	0.012	1.6	12
144	5995420.201	2214402.232	224.867	0.009	0.012	1.6	12
145	5995395.092	2214374.851	227.692	0.009	0.012	1.6	13
146	5995395.082	2214374.849	227.691	0.009	0.011	1.6	13
147	5995392.969	2214367.046	227.695	0.008	0.011	1.6	13
148	5995392.974	2214367.050	227.693	0.008	0.011	1.6	13
149	5995415.407	2214353.177	226.237	0.009	0.013	1.8	11
150	5995415.404	2214353.178	226.234	0.009	0.012	1.8	11
151	5995429.908	2214374.176	225.179	0.010	0.012	1.6	12
152	5995429.908	2214374.170	225.180	0.009	0.012	1.6	12
153	5995418.689	2214407.238	225.803	0.009	0.013	1.8	12
154	5995422.819	2214412.910	224.750	0.011	0.012	1.7	12
155	5995422.335	2214414.210	224.931	0.011	0.014	2.2	11

156	5995421.476	2214419.823	225.124	0.010	0.014	1.8	12
157	5995404.722	2214415.549	226.633	0.014	0.021	1.8	13
158	5995439.278	2214420.567	224.725	0.021	0.028	2.0	12
159	5995467.614	2214390.975	224.809	0.017	0.024	1.9	13
160	5987754.077	2215867.189	260.849	0.007	0.012	1.8	10
161	5987754.079	2215867.192	260.855	0.006	0.010	1.7	12
162	5987732.768	2215877.664	260.776	0.011	0.017	1.5	11
163	5987733.642	2215878.390	260.835	0.011	0.018	2.0	12
164	5987750.591	2215875.164	260.866	0.009	0.014	1.6	12
165	5987753.598	2215874.843	260.837	0.011	0.018	1.4	13
166	5987751.706	2215885.146	261.066	0.009	0.014	1.4	13
167	5987754.759	2215884.748	261.101	0.009	0.014	1.8	13
168	5986232.495	2221010.830	260.961	0.007	0.013	1.5	14
169	5986233.009	2221012.187	261.066	0.008	0.014	1.7	13
170	5986235.917	2221002.282	260.627	0.010	0.014	1.8	11
171	5986237.655	2221002.140	260.763	0.013	0.016	1.9	10
172	5986246.994	2221006.526	261.471	0.009	0.016	1.8	12
173	5986247.438	2221007.835	261.527	0.011	0.018	2.1	10
174	5986243.640	2221015.664	261.612	0.015	0.026	2.8	9
175	5986243.626	2221015.658	261.601	0.022	0.040	2.2	11
176	5986242.925	2221016.145	262.733	0.016	0.027	2.1	8
177	5986242.921	2221016.159	262.756	0.014	0.025	1.6	12
178	5986242.908	2221016.175	262.751	0.014	0.025	1.6	12
179	5986224.063	2220967.494	258.128	0.007	0.014	2.1	11
180	5986224.060	2220967.510	258.116	0.007	0.014	2.1	11
181	5986203.867	2221001.332	259.829	0.007	0.014	2.0	12
182	5986203.828	2221001.311	259.861	0.007	0.014	2.0	12
183	5986202.049	2221004.736	260.196	0.007	0.014	2.0	12
184	5986202.045	2221004.731	260.194	0.007	0.014	2.0	12

D. W. Tepensevko

Ведомость вычисления координат точек, определенных полярным методом
 для проведения аукциона в д.Дворище Шершунского сельсовета Минского района

№ определяемой точки	№ точки стояния	X исходной, м	Y исходной, м	№ точки наведения	Дирекционные углы исходные, °'."	S, м	Угол, °'."	X определяемой, м	Y определяемой, м	№ определяемой точки
148\	2г	5995395.111	2214374.852	1г	254 46 52.2	8.090	0 00 00.0	5995392.987	2214367.046	148\

СКО положения точки 0.000 м

Вычислил

Проверил



Д.Ю.Терещенко

А.В.Досин

Каталог координат точек поворота границы земельного участка
для проведения аукциона в д.Дворище Шершунского сельсовета Минского района

Система координат 1963г. граница фиксированная

№ по каталогу	№ углов поворота границ	Вид закрепления углов поворота границ	Координаты, м		Дирекционные углы, °'	Расстояния, м
			X	Y		
1	140	меж.знак в.1	5995447.52	2214395.51	135 38.1	26.829
2	142	меж.знак в.1	5995428.34	2214414.27	235 56.3	14.533
3	144	меж.знак в.1	5995420.20	2214402.23	227 29.9	37.137
4	2г	меж.знак в.1	5995395.11	2214374.85	254 47.7	8.083
5	148\	меж.знак в.1	5995392.99	2214367.05	328 14.7	26.355
6	150	меж.знак в.1	5995415.40	2214353.18	55 20.7	25.517
7	152	меж.знак в.1	5995429.91	2214374.17	50 28.2	27.668

Площадь участка 1500 м² (0.1500 га)

Периметр полигона 166.123 м

Допустимое расхождение площади $\Delta p \leq 0.05 * 2000 / 10000 * \sqrt{S}$ 0.00387 га

Составил



Д.Ю.Терещенко

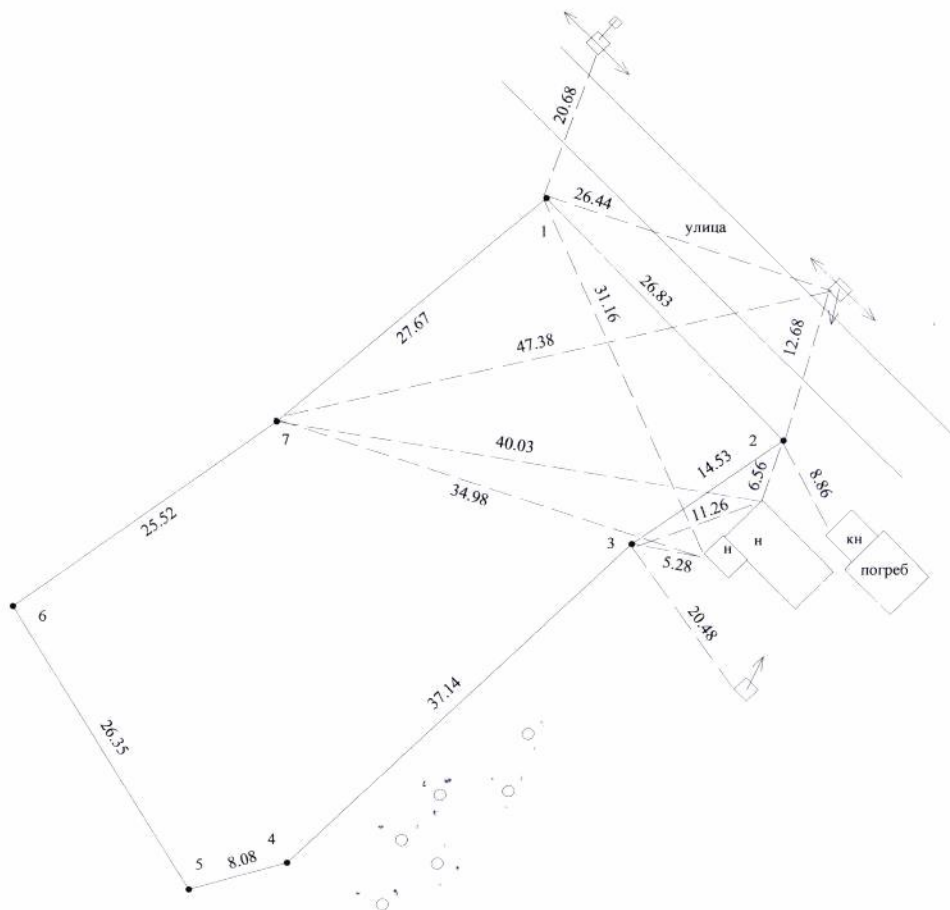
Проверил



А.В.Досин

СХЕМА СВЯЗИ

с объектами местности точек поворота границы земельного участка,
сформированного для проведения аукциона



Условные обозначения:

- точки поворота границы земельного участка
- граница земельного участка
- ←○→ линия электропередач
- 26.44 — расстояния до объекта местности
-

Республиканское унитарное предприятие «Проектный институт Белгипрозем»			
Схему вычертил	Инж.		Д.Ю.Терещенко
Проверил	Нач.сектора		А.В. Досин
Масштаб	Б/м	Дата	2021 год

ПЛАН

границы земельного участка сформированного для проведения аукциона

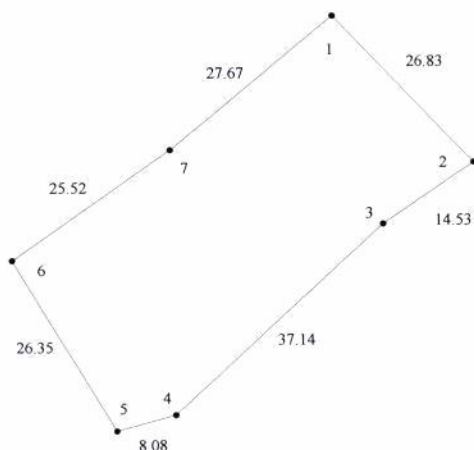
Землепользователь: _____

Вещное право: *частная собственность*

Целевое назначение: *для строительства и обслуживания многоквартирного жилого дома*

Адрес (местоположение) земельного участка: *д.Дворище Шершунского сельсовета
Минского района Минской области*

Площадь земельного участка: *0,1500 га*



Смежные земельные участки

Номер точки на плане	Фамилия, имя собственное, отчество (при наличии) гражданина, в том числе индивидуального предпринимателя, наименование юридического лица
2-4	Питюк Сергей Сергеевич
4-5	ОАО «Шершуны-агро»
5-2	земли д.Дворище Шершунского сельсовета

Условные обозначения

- 1 точка поворота границы земельного участка и её номер
- граница земельного участка

Республиканское унитарное предприятие «Проектный институт Белгипрозем»			
План составил	инженер		Терещенко Д.Ю.
План проверил	нач. сектора		Досин А.В.
Масштаб 1:1000			

АКТ

об ознакомлении заинтересованных сторон с установленной, восстановленной границей земельного участка на местности

« 18 » _____ 05 _____ 2021 г.

Терещенко Дмитрием Юрьевичем инженером по землеустройству производственного отдела № 3 УП «Проектный институт Белгипрозем»

(фамилия, имя отчество (при наличии), должность представителя исполнителя работ, фамилия, имя отчество исполнителя работ) установлена на местности граница земельного участка площадью 0,1500 га, установлена/восстановлена

предоставленного (формируемого) _____ для проведения аукциона _____ (фамилия, имя отчество (при наличии) гражданина, в том числе индивидуального

предпринимателя, наименование юридического лица, в том числе государственного органа) дата, номер решения местного исполнительного

для строительства и обслуживания многоквартирного жилого дома в д. Ворониче Шершунского сельсовета Шлиссельбургского района комитета, иной уполномоченной организации (при наличии), целевое назначение, адрес (местоположение) земельного участка)

Граница земельного участка на местности проходит в виде шпильчатых знаков с землями Лужа С.С., ООО «Шершунин-агро» д. Ворониче

(краткое описание местоположения границы земельного участка)

Точки поворота границы земельного участка закреплены 7 межевыми знаками установленного образца. Кроме того, точками поворота границы земельного участка являются углы капитальных строений (зданий, сооружений) в количестве —, другие твердые объекты местности в количестве —.

председатель Шершунского сельисполкома А.М. Дубовский (фамилия, имя отчество (при наличии) гражданина, в том числе индивидуального предпринимателя, наименование юридического лица, в том числе государственного органа)

ознакомлен(о) с установленной границей земельного участка на местности, принял(о) установленной/восстановленной межевые знаки (при их наличии).

(подпись заинтересованного лица, его представителя)

Перечень землепользователей земельных участков, части которых изымаются, и землепользователей смежных земельных участков, ознакомленных с установленной границей земельного участка (заполняется при установлении границы земельного участка на местности):

- | | | |
|---|---|---|
| 1. <u>Споры по границе не</u> | <u>председатель Шершунского с/п</u> | <u>А.М. Дубовский</u> |
| (фамилия, имя отчество (при наличии) гражданина, в том числе индивидуального предпринимателя, наименование юридического лица) | дата и способ доведения информации об установлении границы земельного участка | подпись землепользователя (его представителя) либо отметка об отказе от подписания настоящего акта или отметка об отсутствии земельного спора |
| 2. <u>Литух Сергей Сергеевич</u> | <u>не доверился</u> | <u>при обмере отсутствовал</u> |
| 3. <u>ООО «Шершунин-агро»</u> | <u>доводилось по акту от 18.04.21</u> | <u>при обмере отсутствовали</u> |
| 4. _____ | _____ | _____ |
| 5. _____ | _____ | _____ |

Терещенко Д.Ю. _____ (подпись)
(представитель исполнителя работ, исполнитель работ)

Справка

о внесении сведений о границе земельного участка в земельно-информационную систему

Местоположение (адрес) земельного участка: Минская обл., Минский р-н, Шершунский с/с, д. Дворище, -

Землепользователь(и): Шершунский сельисполком

Наименование юридического лица, индивидуального предпринимателя, выполнявшего землеустроительные работы по установлению границы земельного участка: УП "Проектный институт Белгипрозем"

ФИО представителя исполнителя работ: Терещенко Д.Ю.

Дата внесения сведений о границе земельного участка: 4.5.2021

Идентификатор(ы) участков: 3822932;

Количество участков: 1

Площадь участка(ов), га: 0.1500;

Контролёр: Романейко О.М.

Дата контроля: 5.5.2021



О создании земельного участка для проведения аукциона по продаже земельного участка в частную собственность граждан Республики Беларусь для строительства и обслуживания многоквартирного жилого дома в д.Дворище Минского района

Шершунский сельский исполнительный комитет РЕШИЛ:

1. Создать земельный участок площадью 0,1500 га (0,1279 га луговых земель, 0,0040 га земель под древесно-кустарниковой растительностью, 0,0181 га пахотных земель) из земель д.Дворище для проведения аукциона по продаже земельного участка в частную собственность граждан Республики Беларусь и предоставить этот земельный участок гражданину Республики Беларусь – победителю аукциона либо единственному участнику несостоявшегося аукциона в частную собственность для строительства и обслуживания многоквартирного жилого дома (объект № 29-2019/Ш) (размещение объектов усадебной застройки (строительство и обслуживание жилого дома) в д.Дворище Шершунского сельсовета Минского района.

Земельный участок предоставляется с правом вырубki древесно-кустарниковой растительности.

2. Управлению землеустройства Минского райисполкома:

2.1. обеспечить подачу заявления от имени Шершунского сельисполкома на осуществление государственной регистрации создания земельного участка сформированного из земель д.Дворище в соответствии с настоящим решением;

2.2. после оформления государственной регистрации создания земельного участка направить землеустроительное дело по формированию земельного участка для проведения аукциона по продаже земельного участка в частную собственность граждан Республики Беларусь для строительства и обслуживания многоквартирного жилого дома в комиссию по организации и проведению аукциона.

3. Обязать победителя аукциона либо единственного участника несостоявшегося аукциона:

3.1. в течение 10 рабочих дней со дня утверждения в установленном порядке протокола о результатах аукциона либо о признании аукциона несостоявшимся:

внести плату за земельный участок в сумме _____ рублей (часть платы – в случае предоставления в установленном порядке рассрочки ее внесения);

возместить затраты на организацию и проведение аукциона, в том числе расходы, связанные с изготовлением и предоставлением участникам документации, необходимой для его проведения, формированием земельного участка для проведения аукциона, государственной регистрацией в отношении создания этого участка;

3.2. в течение месяца со дня утверждения в установленном порядке протокола о результатах аукциона либо о признании аукциона несостоявшимся в установленном порядке обратиться за государственной регистрацией права частной собственности на земельный участок;

3.3. в течение одного года со дня государственной регистрации права частной собственности на земельный участок приступить к занятию данного участка в соответствии с целью и условиями его предоставления.

3.4. получить в установленном порядке техническую документацию на жилой дом и разрешение на его строительство;

3.5. до начала строительства многоквартирного жилого дома снять на земельном участке плодородный слой почвы из-под пятен застройки и использовать его для благоустройства участка.

4. Управлению землеустройства Минского райисполкома обеспечить: перевод земель из одних видов в другие по мере изменения фактического состояния и характера использования земель;

контроль за осуществлением государственной регистрации, занятием и целевым использованием гражданином Республики Беларусь – победителем аукциона либо единственным участником несостоявшегося аукциона земельного участка, предоставленного в соответствии с настоящим решением, а также за снятием, сохранением и использованием плодородного слоя почвы.

Председатель

Управляющий делами

