

РЕСПУБЛИКА БЕЛАРУСЬ
ЕДИНЫЙ ГОСУДАРСТВЕННЫЙ РЕГИСТР НЕДВИЖИМОГО
ИМУЩЕСТВА, ПРАВ НА НЕГО И СДЕЛОК С НИМ

Государственный комитет по имуществу Республики Беларусь
Республиканское унитарное предприятие "Минское
областное агентство по государственной регистрации и
земельному кадастру"
Логойское бюро

**СВИДЕТЕЛЬСТВО (УДОСТОВЕРЕНИЕ) № 601/1660-12405
о государственной регистрации**

По заявлению от 24 декабря 2024 года № 1639/24:1660

В отношении земельного участка с кадастровым номером 623286304101000100, расположенного по адресу: Минская обл., Логойский р-н, Острошицкий с/с, д. Лобунщина, ул. Новосельская, 24, площадь - 0.1003 га, целевое назначение - для строительства и обслуживания многоквартирного жилого дома

произведена государственная регистрация:

1. создания земельного участка на основании выделения вновь образованного земельного участка
2. возникновения права собственности на земельный участок, правообладатель — Республика Беларусь
3. возникновения прав, ограничений (обременений) прав на земельный участок (ограничения (обременения) прав на земельные участки, расположенные в охранных зонах электрической сети)

Приложение:

- 1) земельно-кадастровый план земельного участка

Примечание:

Земельный участок имеет ограничения (обременения) прав в использовании земель. Виды ограничений (обременений) прав: Ограничения (обременения) прав на земельные участки, расположенные в охранных зонах электрической сети, код - 5,2, площадь - 0.0002 га

Свидетельство составлено 26 декабря 2024 года
Регистратор *Примак Мария Викторовна 1660*

М.П. _____ (подпись)

Лист 1 из 2

ЕДИНЫЙ ГОСУДАРСТВЕННЫЙ РЕГИСТР НЕДВИЖИМОГО ИМУЩЕСТВА, ПРАВ НА НЕГО И СДЕЛОК С НИМ
ЗЕМЕЛЬНО-КАДАСТРОВЫЙ ПЛАН ЗЕМЕЛЬНОГО УЧАСТКА

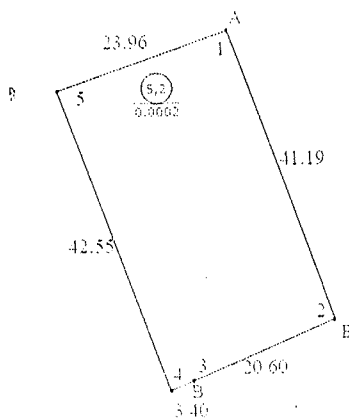
Кадастровый номер: 623286304101000100

Площадь участка: 0.1003 га

Адрес (местоположение): Минская обл., Логойский р-н, Острошицкий с/с, д. Лобуница, ул. Новосельская, 24

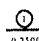


Целевое назначение: для строительства и обслуживания многоквартирного жилого дома

Масштаб плана: 1:1000



М.П. Подпись
 Фамилия И.О.

Условные обозначения

-  - код охранной зоны и её площадь
-  - граница земельного участка
-  - точка поворота границы земельного участка

Описание смежных земель

От точки	До точки	Кадастровый блок и номер земельного участка
А	Б	1:99
Б	В	1:93
В	А	Зарегистрированные земельные участки отсутствуют

Логойское бюро Республиканского унитарного предприятия "Минское областное агентство по государственной регистрации и земельному кадастру"

регистратор недвижимости
 М.В. Примак 26.12.2024 14:56



ГОСУДАРСТВЕННЫЙ КОМИТЕТ ПО ИМУЩЕСТВУ РЕСПУБЛИКИ БЕЛАРУСЬ
Логойское бюро Республиканского унитарного предприятия "Минское областное
агентство по государственной регистрации и земельному кадастру"
РЕЕСТР АДРЕСОВ РЕСПУБЛИКИ БЕЛАРУСЬ

ВЫПИСКА № 1328658

Сведения об адресе

Уникальный идентификатор адреса: 8814150

Адрес объекта: Республика Беларусь, Минская обл., Логойский р-н, Острошицкий с/с, д. Лобунщина, ул. Новосельская, 24

Геокод: 54.14829284, 27.80151067

Вид объекта: Земельный участок

Статус адреса: актуальный

Дата регистрации адреса: 23.12.2024

Основание присвоения (изменения, прекращения существования) адреса: *Выполнение работ по присвоению, изменению, прекращению существования адресов*

Документы, являющиеся основанием для регистрации адреса: *Инструкция о порядке создания и ведения реестра адресов Республики Беларусь, утвержденная постановлением Государственного комитета по имуществу Республики Беларусь (Государственный комитет по имуществу Республики Беларусь) от 15.08.2012 № 27*

Состояние адреса: Адрес зарегистрирован

Инженер

23.12.2024

м.п. Ларченко К. П.



ЛОГОЙСКИЙ РАЙОННЫЙ ИСПОЛНИТЕЛЬНЫЙ КОМИТЕТ

Заказчик: Острошицкий сельский исполнительный комитет

Экз. № 2

Объект № 6-6/23

**ГРАДОСТРОИТЕЛЬНЫЙ ПАСПОРТ
ЗЕМЕЛЬНОГО УЧАСТКА**

для строительства и обслуживания многоквартирного жилого
дома, расположенного в д.Лобцунщина, РИЗ «Лобцунщина» (У-20),
ул. Новосельская, д.24, Логойского района, Минской области.

Разработчик: коммунальное дочернее унитарное предприятие *
"Управление капитального строительства Логойского района".

Директор



Е.Л.Гаўдук

Заместитель директора -
начальник отдела проектирования



Д.Н.Кривко

Разработал инженер-
проектировщик I категории



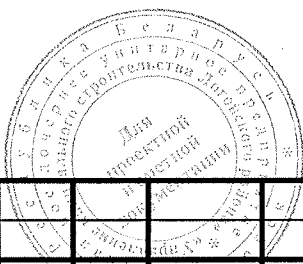
О.И.Буко

М.П.

«30» августа 2024 г.

1. Состав и содержание градостроительного паспорта:

1.	Содержание градостроительного паспорта	1
2.	Лист согласований	2
3.	Общие сведения (перечень документов, на основании которых разработан Градостроительный паспорт)	4
4.	Характеристика земельного участка	14
5.	Фотофиксация местоположения	15
6.	Регламенты использования и застройки земельного участка (в табличной форме в соответствии с Приложением А СП 3.01.01-2021)	16
7.	Ситуационная схема	20
8.	Планировочная схема земельного участка	21
9.	Схема инженерно-технического обеспечения	22

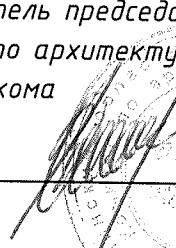


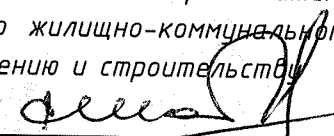
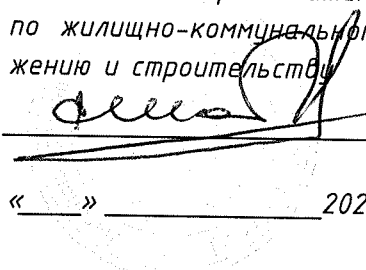
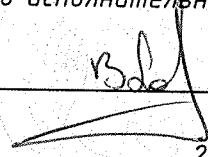
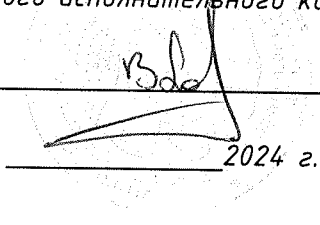
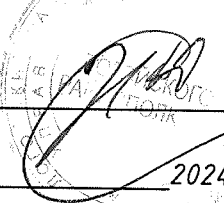


6-6/23-ПЗ

Изм.	Кол.	Лист	Подок	Подп.	Дата
Нач. отдела		Кривко			
Разраб.		Буко			

Стадия	Лист	Листов
С	1	22
Государственное предприятие «УКС Логойского района»		


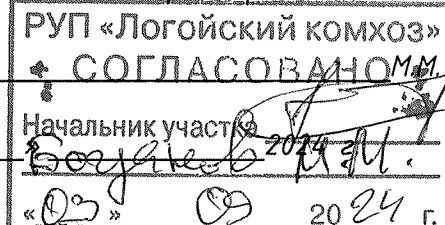
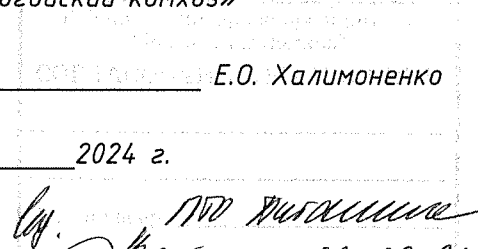

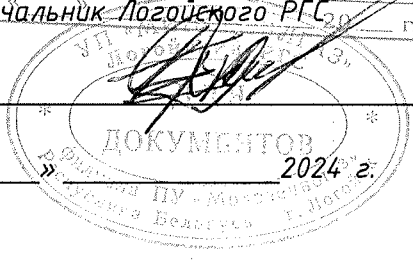
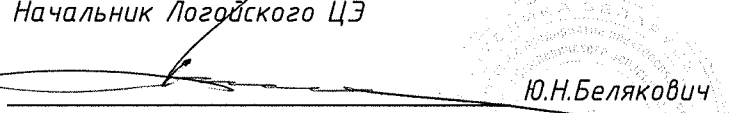
2. Лист согласований

<p>1. Графа для согласования архитектурной службой областного уровня</p>	<p>Заместитель председателя, главный архитектор комитета по архитектуре и строительству Минского облисполкома</p>  <p>_____ Р.И. Воравко</p> <p>« ____ » _____ 2024 г.</p> 
<p>2. Графа для согласования председателем сельского исполнительного комитета</p>	<p>Председатель Острошицкого сельского исполнительного комитета</p>  <p>_____ Н.Н. Яновский</p> <p>« ____ » _____ 2024 г.</p> 
<p>3. Графа для согласования Логойским районным исполнительным комитетом</p>	<p>Заместитель председателя Логойского райисполкома по жилищно-коммунальному хозяйству, энергосбережению и строительству</p>  <p>_____ Е.Ю. Шабуня</p> <p>« ____ » _____ 2024 г.</p> 
<p>4. Графа для согласования отделом архитектуры и строительства Логойского райисполкома</p>	<p>Начальник управления архитектуры, строительства и жилищно-коммунального хозяйства Логойского районного исполнительного комитета</p>  <p>_____ В.С. Гарунович</p> <p>« ____ » _____ 2024 г.</p> 
<p>5. Графа для согласования землеустроительной службой Логойского райисполкома</p>	<p>Начальник управления землеустройства Логойского районного исполнительного комитета</p>  <p>_____ И.В. Дашкевич</p> <p>« ____ » _____ 2024 г.</p> 

Изм.	Кол.	Лист	Подок.	Подп.	Дата

6-6/23-ПЗ

Лист

6. Графа для согласования ГУ «Логойский районный центр гигиены и эпидемиологии»	Главный врач ГУ «Логойский районный центр гигиены и эпидемиологии»  / А.Б. Захарчук «__» _____ 2024 г.
7. Графа для согласования РУП «Логойский комхоз»	Заместитель директора ВКХ РУП «Логойский комхоз»  РУП «Логойский комхоз» СОГЛАСОВАНО М. Богданов Начальник участка «03» 09 2024 г.
8. Графа для согласования РУП «Логойский комхоз»	Директор РУП «Логойский комхоз»  Е.О. Халимоненко «__» _____ 2024 г.
9. Графа для согласования Минским республиканским унитарным предприятием электроэнергетики «МИНСКЭНЕРГО» филиал Борисовские электрические сети	Начальник Логойского РЭС  Филиал «Борисовские электрические сети» Логойский район электрических сетей СОГЛАСОВАНО В.З.Суворов «Мес» _____ 2024 г. нахождение и наименование заказчика Главный инженер Регистрационный номер
10. Графа для согласования с Логойским РГС филиала ПУ «Молодечногаз»	Начальник Логойского РГС  М.Г.Волынец «__» _____ 2024 г.
9. Графа для согласования Минским филиалом Смолевичского зонального узла электросвязи РУП «Белтелеком».	Начальник Логойского ЦЗ  Ю.Н.Белякович «__» _____ 2024 г.

Градостроительный паспорт подлежит проверке соответствия его реализации не реже 1 раза в 2 года

Изм.	Кол.	Лист	№ док.	Подп.	Дата

6-6/23-ПЗ

Лист

3

3. Общие сведения

Перечень документов, на основании которых разработан Градостроительный паспорт:

1. СП 3.01.01-2021 «Градостроительный паспорт земельного участка»;
2. Проект детального планирования территории района индивидуальной застройки «Лобунщина» в д. Лобунщина Логойского района.
3. Письмо-заявка Острошицкого сельского исполнительного комитета от 29.03.2024г. №2-24/17;
4. Справка Острошицкого сельского исполнительного комитета от 29.03.2024г. №35;
5. Технические условия №729 на водоснабжение, водоотведение, выданное РУП «Логойский комхоз» от 08.04.2024г.;
6. Письмо от 27.05.2024г. №24-15/234, выданное Минским республиканским унитарным предприятием электроэнергетики «МИНСКЭНЕРГО» филиал Борисовские электрические сети Логойский район электрический сетей;
7. Письмо №464 от 05.04.2024г., выданное «Логойский РГС» филиала ПУ «Молодечногаз»;
8. Письмо №32-11-2-12/130 от 08.04.2024г. о технической возможности на телефонизацию и радиофикацию, выданные РУП электросвязи «Белтелеком» Минский филиал Смолевичский зональный узел электросвязи;

6-6/23-ПЗ

Лист

4

Изм.	Кол.	Лист	№ док.	Подп.	Дата

**АСТРОШЫЦКІ СЕЛЬСКІ
ВЫКАНАЎЧЫ
КАМІТЭТ**

вул. Цэнтральная, 7, 223113, в.Астрошыцы
Лагойскі раён. Мінская вобласць
тэл. (8-01774) 28-1-45, факс 28-1-31
ostroshicy@logoysk.gov.by



**ОСТРОШИЦКИЙ СЕЛЬСКИЙ
ИСПОЛНИТЕЛЬНЫЙ
КОМИТЕТ**

ул. Центральная, 7, 223113, д. Острошицы,
Логойский район. Минская область
тел. (8-01774) 28-1-45, факс 28-1-31
ostroshicy@logoysk.gov.by

29 . 03 . 2024 г. № 2-24/17

Директору
ИСКУП «УКС-Логойск»

Острошицкий сельский исполнительный комитет направляет ходатайство на разработку градостроительных паспортов по формированию земельных участков в д.Лобунщина ул.Новосельская, ул.Луговая и ул.Каштановая, согласно выкопировок, для проведения аукциона в установленном порядке:

- д.Лобунщина У-19, У-20, У-21, У-22, У-23 ул. Новосельская;
- д.Лобунщина У-16, У-25, У-26, У-27, У-28, У-29 ул.Каштановая;
- д.Лобунщина У-30, У-24 ул.Луговая.

Председатель

Н.Н. Яновский

04 04 24
1-21/323

**АСТРОШЫЦКІ СЕЛЬСКІ
ВЫКАНАЎЧЫ
КАМІТЭТ**

вул. Цэнтральная, 7, 223113, в. Астрошыцы
Лагойскі раён, Мінская вобласць
тэл. (8-01774) 28-1-45, факс 28-1-31
ostroshicy@logoysk.gov.by



**ОСТРОШИЦКИЙ СЕЛЬСКИЙ
ИСПОЛНИТЕЛЬНЫЙ
КОМИТЕТ**

ул. Центральная, 7, 223113, д. Острошицы,
Логойский район, Минская область
тел. (8-01774) 28-1-45, факс 28-1-31
ostroshicy@logoysk.gov.by

Кравченко Н.Н.

29.03.2024 г. №35

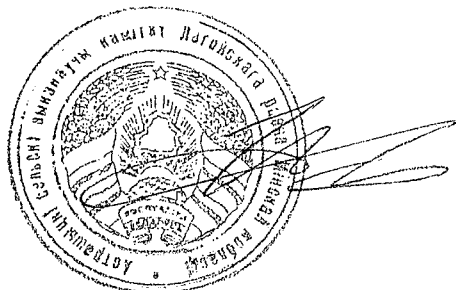
Директору
ИСКУП «УКС-Логойск»

СПРАВКА

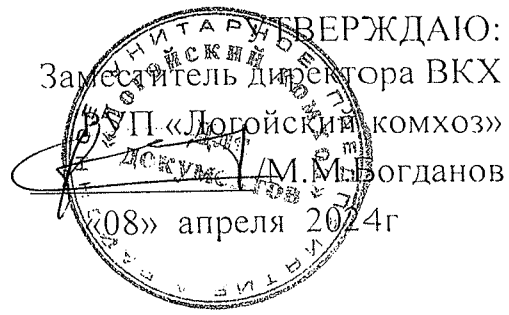
Острошицкий сельский исполнительный комитет подтверждает отсутствие земельных участков для ведения ЛПХ в д.Лобунщина ул.Новосельская, ул.Луговая и ул.Каштановая, на которых согласно выкопировок, будет производиться формирование земельных участков для проведения аукциона в установленном порядке:

- д.Лобунщина У-19, У-20, У-21, У-22, У-23 ул. Новосельская;
- д.Лобунщина У-16, У-25, У-26, У-27, У-28, У-29 ул.Каштановая;
- д.Лобунщина У-30, У-24 ул.Луговая.

Председатель



Н.Н. Яновский



ТЕХНИЧЕСКИЕ УСЛОВИЯ № 829

на присоединение к системе водоснабжения и водоотведения для подготовки градостроительного паспорта для проведения аукциона на земельный участок: «Градостроительный паспорт земельного участка для строительства и обслуживания многоквартирного жилого дома, расположенного в д.Лобунщина, РИЗ «Лобунщина» (У-20), ул.Новосельская, д.24, Логойского района, Минской области».

1. По водоснабжению.

- 2. 1.1 Водоснабжение проектируемого объекта возможно после передачи построенных водопроводных сетей РИЗ «Лобунщина» на баланс предприятия.

2. По водоотведению.

2.1 Для водоотведения стоков необходимо построить местные очистные сооружения согласно требованиям и рекомендациям СН 4.01.03-2019 «Системы внутреннего водоснабжения и канализации зданий», СН 4.01.02-2019 «Канализация. Наружные сети и сооружения»

Срок действия технических условий – 2 года.

Инженер

В.А.Александрова

Мінскае рэспубліканскае ўнітарнае
прадпрыемства электраэнергетыкі
«МІНСКЭНЕРГА»
Філіял
«БАРЫСАЎСКІЯ
ЭЛЕКТРЫЧНЫЯ СЕТКІ»



Минское республиканское унитарное
предприятие электроэнергетики
«МИНСКЭНЕРГО»
Филиал
«БОРИСОВСКИЕ
ЭЛЕКТРИЧЕСКИЕ СЕТИ»

Лагойскі раён
электрычных сетак
вул. Прафінтэрна, 5а, 223141, г. Лагойск
тэл. (0177) 47 82 80, (0177) 47 83 47,
т/факс (0177) 47 82 80

Логойский район
электрических сетей
ул. Профинтерна, 5а, 223141, г. Логойск
тел. (0177) 47 82 80, (0177) 47 83 47,
т/факс (0177) 47 82 80

«24» 05 2024 № 21-17 284
На № _____ ад _____

Заместителю директора –
начальнику отдела
проектирования
государственного предприятия
«УКС Логойского района»
Д.Н. Кривко

О предоставлении информации

По вопросу предоставления информации о технической возможности электроснабжения для подготовки градостроительных паспортов на земельные участки Логойский РЭС сообщает следующее.

1. «Градостроительный паспорт земельного участка для строительства и обслуживания многоквартирного жилого дома, расположенного в д. Лобунщина, РИЗ «Лобунщина» (У-16), ул. Каштановая, д. 13 Логойского района Минской области».

Подключение с разрешенной к использованию мощностью 6 кВт, категория электроснабжения – III возможно выполнить от ближайшей опоры ВЛ-0,4кВ № 2 от ТП № 997.

2. «Градостроительный паспорт земельного участка для строительства и обслуживания многоквартирного жилого дома, расположенного в д. Лобунщина, РИЗ «Лобунщина» (У-25), ул. Каштановая, д. 17 Логойского района Минской области».

Подключение с разрешенной к использованию мощностью 6 кВт, категория электроснабжения – III возможно выполнить от ближайшей опоры ВЛ-0,4кВ № 2 от ТП № 997.

3. «Градостроительный паспорт земельного участка для строительства и обслуживания многоквартирного жилого дома, расположенного в д. Лобунщина, РИЗ «Лобунщина» (У-26), ул. Каштановая, д. 19 Логойского района Минской области».

Подключение с разрешенной к использованию мощностью 6 кВт, категория электроснабжения – III возможно выполнить от ближайшей опоры ВЛ-0,4кВ № 2 от ТП № 997.

4. «Градостроительный паспорт земельного участка для строительства и обслуживания многоквартирного жилого дома, расположенного в д. Лобунщина РИЗ «Лобунщина» (У-27), ул. Каштановая, д. 21 Логойского района Минской области».

Подключение с разрешенной к использованию мощностью 6 кВт, категория электроснабжения – III возможно выполнить от ближайшей опоры ВЛ-0,4кВ № 2 от ТП № 997.

5. «Градостроительный паспорт земельного участка для строительства и обслуживания многоквартирного жилого дома, расположенного в д. Лобунщина РИЗ «Лобунщина» (У-28), ул. Каштановая, д. 23 Логойского района Минской области».

Подключение с разрешенной к использованию мощностью 6 кВт, категория электроснабжения – III возможно выполнить от ближайшей опоры ВЛ-0,4кВ № 2 от ТП № 997.

6. «Градостроительный паспорт земельного участка для строительства и обслуживания многоквартирного жилого дома, расположенного в д. Лобунщина РИЗ «Лобунщина» (У-29), ул. Каштановая, д. 25 Логойского района Минской области».

Подключение с разрешенной к использованию мощностью 6 кВт, категория электроснабжения – III возможно выполнить от ближайшей опоры ВЛ-0,4кВ № 2 от ТП № 997.

7. «Градостроительный паспорт земельного участка для строительства и обслуживания многоквартирного жилого дома, расположенного в д. Лобунщина РИЗ «Лобунщина» (У-19), ул. Новосельская, д. 22 Логойского района Минской области».

Подключение с разрешенной к использованию мощностью 6 кВт, категория электроснабжения – III возможно выполнить от ближайшей опоры ВЛ-0,4кВ № 1 от ТП № 997.

8. «Градостроительный паспорт земельного участка для строительства и обслуживания многоквартирного жилого дома, расположенного в д. Лобунщина РИЗ «Лобунщина» (У-20), ул. Новосельская, д. 24 Логойского района Минской области».

Подключение с разрешенной к использованию мощностью 6 кВт, категория электроснабжения – III возможно выполнить от ближайшей опоры ВЛ-0,4кВ № 1 от ТП № 997.

9. «Градостроительный паспорт земельного участка для строительства и обслуживания многоквартирного жилого дома, расположенного в д. Лобунщина РИЗ «Лобунщина» (У-21), ул. Новосельская, д. 26 Логойского района Минской области».

Подключение с разрешенной к использованию мощностью 6 кВт, категория электроснабжения – III возможно выполнить от ближайшей опоры ВЛ-0,4кВ № 1 от ТП № 997.

10. «Градостроительный паспорт земельного участка для строительства и обслуживания многоквартирного жилого дома, расположенного в д. Лобунщина

РИЗ «Лобунщина» (У-22), ул. Новосельская, д. 28 Логойского района Минской области).

Подключение с разрешенной к использованию мощностью 6 кВт, категория электроснабжения – III возможно выполнить от ближайшей опоры ВЛ-0,4кВ № 1 от ТП № 997.

11. «Градостроительный паспорт земельного участка для строительства и обслуживания многоквартирного жилого дома, расположенного в д. Лобунщина, РИЗ «Лобунщина» (У-23), ул. Новосельская, д. 30 Логойского района Минской области».

Подключение с разрешенной к использованию мощностью 6 кВт, категория электроснабжения – III возможно выполнить от ближайшей опоры ВЛ-0,4кВ № 1 от ТП № 997.

12. «Градостроительный паспорт земельного участка для строительства и обслуживания многоквартирного жилого дома, расположенного в д. Лобунщина, РИЗ «Лобунщина» (У-24), ул. Луговая, д. 1 Логойского района Минской области».

Подключение с разрешенной к использованию мощностью 6 кВт, категория электроснабжения – III возможно выполнить от ближайшей опоры ВЛ-0,4кВ № 1 от ТП № 997.

13. «Градостроительный паспорт земельного участка для строительства и обслуживания многоквартирного жилого дома, расположенного в д. Лобунщина, РИЗ «Лобунщина» (У-30), ул. Луговая, д. 3 Логойского района Минской области».

Подключение с разрешенной к использованию мощностью 6 кВт, категория электроснабжения – III возможно выполнить от ближайшей опоры ВЛ-0,4кВ № 2 от ТП № 997.

Главный инженер

С.Н. Павлов



ДЗЯРЖАЎНАЕ ВЫТВОРЧАЕ
 АБ'ЯДНАННЕ ПА ПАЛІВУ І ГАЗІФІКАЦЫІ
 «БЕЛПАЛІВАГАЗ»
 ВЫТВОРЧАЕ РЭСПУБЛІКАНСКАЕ УНІТАРНАЕ
 ПРАДПРЫЕМСТВА «МІНСКАБЛГАЗ»
 ЛАГОЙСКІ РАЁН ГАЗАЗАБЕСПЯЧЭННЯ
 (Лагойскі РГЗ філіяла ПУ «Маладзечнагаз»)
 223141 г. Лагойск, Мінская вобл.,
 вул. Энергетыкаў, 5,
 Р/Р ВУ07АКВВ30120611272576000000
 у ЦБП № 611 ОАО «АСБ Беларусбанк»,
 БИК АКВВВУ2Х
 УНП 100008077
 тэл./факс 8(01774)29604,
 e-mail info.logoysk@mx.mog.by

ГОСУДАРСТВЕННОЕ ПРОИЗВОДСТВЕННОЕ
 ОБЪЕДИНЕНИЕ ПО ТОПЛИВУ И ГАЗИФИКАЦИИ
 «БЕЛТОПГАЗ»
 ПРОИЗВОДСТВЕННОЕ РЕСПУБЛИКАНСКОЕ УНИТАРНОЕ
 ПРЕДПРИЯТИЕ «МИНСКОБЛГАЗ»
 ЛОГОЙСКИЙ РАЙОН ГАЗОСНАБЖЕНИЯ
 (Лагойский РГЗ филиала ПУ «Молодечногаз»)
 223141 г. Лагойск, Минская обл.,
 ул. Энергетиков, 5,
 Р/С ВУ07АКВВ30120611272576000000
 в ЦБУ № 611 ОАО «АСБ Беларусбанк»,
 БИК АКВВВУ2Х
 УНП 100008077
 тел./факс 8(01774)29604,
 e-mail info.logoysk@mx.mog.by

05.04.2024 № 464
 № _____ от _____

Директору
 ГП «УКС Логойского района»
 Гайдуку Е.Л.

На Ваше письмо от 04.04.2024г. № 1-22/681 Логойский РГС сообщает:
 Техническая возможность газификации объекта:

1. «Градостроительный паспорт земельного участка для строительства и обслуживания многоквартирного жилого дома, расположенного в д. Лобунщина, РИЗ «Лобунщина» (У-16), ул. Каштановая, д. 13 Логойского района, Минской области» имеется от полиэтиленового газопровода среднего давления Ду32мм;
2. «Градостроительный паспорт земельного участка для строительства и обслуживания многоквартирного жилого дома, расположенного в д. Лобунщина, РИЗ «Лобунщина» (У-25), ул. Каштановая, д. 17 Логойского района, Минской области» имеется от полиэтиленового газопровода среднего давления Ду32мм;
3. «Градостроительный паспорт земельного участка для строительства и обслуживания многоквартирного жилого дома, расположенного в д. Лобунщина, РИЗ «Лобунщина» (У-26), ул. Каштановая, д. 19 Логойского района, Минской области» имеется от полиэтиленового газопровода среднего давления Ду32мм;
4. «Градостроительный паспорт земельного участка для строительства и обслуживания многоквартирного жилого дома, расположенного в д. Лобунщина, РИЗ «Лобунщина» (У-27), ул. Каштановая, д. 21 Логойского района, Минской области» имеется от полиэтиленового газопровода среднего давления Ду32мм;
5. «Градостроительный паспорт земельного участка для строительства и обслуживания многоквартирного жилого дома, расположенного в д. Лобунщина, РИЗ «Лобунщина» (У-28), ул. Каштановая, д. 23 Логойского района, Минской области» имеется от полиэтиленового газопровода среднего давления Ду32мм;

6. «Градостроительный паспорт земельного участка для строительства обслуживания многоквартирного жилого дома, расположенного по адресу: Лобунщина, РИЗ «Лобунщина» (У-29), ул. Каштановая, Логойского района, Минской области» имеется от полиэтиленового газопровода среднего давления Ду32мм;
7. «Градостроительный паспорт земельного участка для строительства обслуживания многоквартирного жилого дома, расположенного по адресу: Лобунщина, РИЗ «Лобунщина» (У-19), ул. Новосельская, Логойского района, Минской области» имеется от полиэтиленового газопровода среднего давления Ду32мм;
8. «Градостроительный паспорт земельного участка для строительства обслуживания многоквартирного жилого дома, расположенного по адресу: Лобунщина, РИЗ «Лобунщина» (У-20), ул. Новосельская, Логойского района, Минской области» имеется от полиэтиленового газопровода среднего давления Ду32мм;
9. «Градостроительный паспорт земельного участка для строительства обслуживания многоквартирного жилого дома, расположенного по адресу: Лобунщина, РИЗ «Лобунщина» (У-21), ул. Новосельская, Логойского района, Минской области» имеется от полиэтиленового газопровода среднего давления Ду32мм;
10. «Градостроительный паспорт земельного участка для строительства обслуживания многоквартирного жилого дома, расположенного по адресу: Лобунщина, РИЗ «Лобунщина» (У-22), ул. Новосельская, Логойского района, Минской области» имеется от полиэтиленового газопровода среднего давления Ду32мм;
11. «Градостроительный паспорт земельного участка для строительства обслуживания многоквартирного жилого дома, расположенного по адресу: Лобунщина, РИЗ «Лобунщина» (У-23), ул. Новосельская, Логойского района, Минской области» имеется от полиэтиленового газопровода среднего давления Ду32мм;
12. «Градостроительный паспорт земельного участка для строительства обслуживания многоквартирного жилого дома, расположенного по адресу: Лобунщина, РИЗ «Лобунщина» (У-24), ул. Луговая, д. 1, Логойского района, Минской области» имеется от полиэтиленового газопровода среднего давления Ду32мм;
13. «Градостроительный паспорт земельного участка для строительства обслуживания многоквартирного жилого дома, расположенного по адресу: Лобунщина, РИЗ «Лобунщина» (У-30), ул. Луговая, д. 3, Логойского района, Минской области» имеется от полиэтиленового газопровода среднего давления Ду32мм.

Начальник Логойского РГС



М.Г. Вольнец



Міністэрства сувязі і інфарматызацыі
Рэспублікі Беларусь

Рэспубліканскае ўнітарнае
прадпрыемства электрасувязі
«БЕЛТЭЛЕКАМ»
(РУП «БЕЛТЭЛЕКАМ»)
МІНСКІ ФІЛІАЛ

Смалявіцкі зональны вузел
электрасувязі

вул. Савецкая, 120, 222201, г. Смалявічы,
тэл. (01776) 37 2 31, факс (01776) 37 2 69,
тэлекс +(681) 301688 RYS BY
e-mail: RUES_Smolevichi@minsk.beltelecom.by,
<http://www.beltelecom.by>
Р.р. ВУ21 АКВВ 3012 3653 6043 1550 0000
ААТ «ААБ Беларусбанк» г. Мінска,
БІК АКВВВУ2Х, УНП 102302863

8.04.2022 № 22-11-2-12/130

На № 1-22/679 ад 04.04.2022

Министерство связи и информатизации
Республики Беларусь

Республиканское унитарное
предприятие электросвязи
«БЕЛТЕЛЕКОМ»
(РУП «БЕЛТЕЛЕКОМ»)
МИНСКИЙ ФИЛИАЛ

Смолевичский зональный узел
электросвязи

ул. Советская, 120, 222201, г. Смолевичи,
тел. (01776) 37 2 31, факс (01776) 37 2 69,
телекс +(681) 301688 RYS BY
e-mail: RUES_Smolevichi@minsk.beltelecom.by,
<http://www.beltelecom.by>
Р.с. ВУ21 АКВВ 3012 3653 6043 1550 0000
ОАО «АСБ Беларусбанк» г. Минска,
БИК АКВВВУ2Х, УНП 102302863

ГП «УКС Логойского района.
Заместителю директора – начальнику
отдела проектирования Кривко Д.Н.

О предоставлении информации

Логойский ЦЭ Смолевичского ЗУЭС Минского филиала РУП «Белтелеком» сообщает, что в настоящее время нет технической возможности телефонизации по объекту капитального строительства для подготовки градостроительного паспорта: «Градостроительный паспорт земельного участка для строительства и обслуживания многоквартирного жилого дома, расположенного в д. Лобунщина, РИЗ «Лобунщина» (У-20), ул. Новосельская, д. 24, Логойского района, Минской области». Точка подключения – ОС Чуденичи (д. Чуденичи, ул. Центральная, 2). Требуется прокладка кабеля необходимой ёмкости от ОС Чуденичи до объекта, установка оконечного кабельного устройства, оборудование абонпункта. Радификация осуществляется путём приобретения и установки УКВ приёмника.

Начальник Логойского ЦЭ

Ю.Н. Белякович

4. Характеристика земельного участка

Земельный участок сформирован на основании проекта детального планирования территории района индивидуальной застройки «Лобунщина» в д. Лобунщина Логойского района. Назначение участка – для строительства и обслуживания многоквартирного жилого дома. Земельный участок свободен от застройки. Предусмотрен заезд на участок. Строительство вести в соответствии с планировочной схемой.

Водоснабжение и водоотведение:

Есть возможность подключения к наружным сетям водоснабжения в существующий водопроводный колодец. Подключение возможно после сдачи объекта в эксплуатацию.

Наружных сети канализации отсутствуют. Предусмотреть автономные системы бытовой канализации: резервуар-накопитель (выгреб) нечистот с их вывозом ассенизационным транспортом или автономные очистные сооружения (септики с фильтрующими колодцами, фильтрующие траншеи и др.).

Системы водоснабжения и канализации усадебных жилых домов необходимо проектировать в соответствии с СН 4.01.01 и СН 4.01.02.

Электроснабжение:

Есть возможность подключения объекта с разрешенной к использованию мощностью 6 кВт на дом, категория электроснабжения – III, от ближайшей опоры ВЛ-0,4кВ №1 от ТП №997.

Газоснабжение:

В перспективе имеется возможность газификации объекта от полиэтиленового газопровода среднего давления Ду32мм.

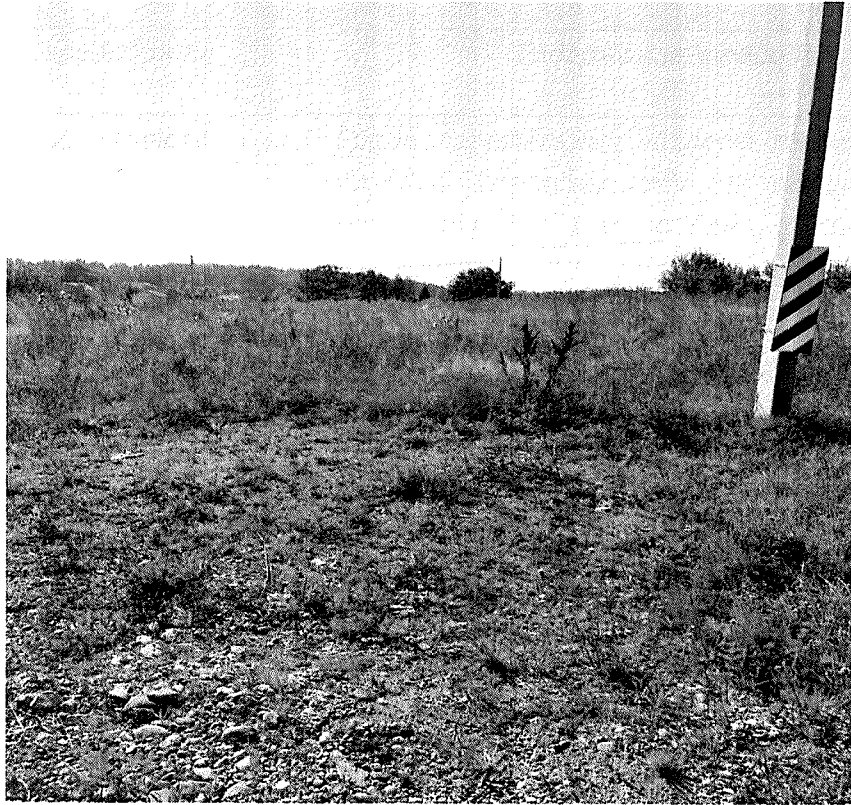
Телефонизация и радиофикация:

Нет технической возможности для телефонизации объекта. Требуется прокладка кабеля необходимой ёмкости от ОС Чуденичи (д. Чуденичи, ул. Центральная, 2) до объекта, установка оконечного кабельного устройства, оборудование абонпункта. Радиофикацию осуществить путём приобретения и установки УКВ приёмника.

						6-6/23-ПЗ	Лист
Изм.	Кол.	Лист	№ док.	Подп.	Дата		14

5. Фотофиксация местоположения

А



Б



Изм.	Кол.	Лист.	№ док.	Подп.	Дата

6-6/23-ПЗ

Лист

15

6. Регламенты использования и застройки земельного участка

№ п/п	Вид требования	Содержание требования
1.	Наименование объекта	Градостроительный паспорт земельного участка для строительства и обслуживания одноквартирного жилого дома, расположенного в д.Лобунщина, РИЗ «Лобунщина» (У-20), ул. Новосельская, д.24, Логойского района, Минской области.
2.	Функциональное назначение земельного участка и его частей	Земельный участок для строительства и обслуживания одноквартирного жилого дома.
3.	Состав объекта строительства	Одноквартирный жилой дом и хозяйственные постройки.
4.	Показатели по мощности, вместимости, пропускной способности и другие показатели объектов строительства	В соответствии с планировочной схемой.
5.	Расположение объектов на земельном участке	Согласно планировочной схеме в соответствии с требованиями и рекомендациями СН 2.02.05-2020 «Пожарная безопасность зданий и сооружений» и ТКП 45-3.03-227-2010 «Улицы населенных пунктов. Строительные нормы проектирования» и СН 3.01.03-2020 «Планировка и застройка населенных пунктов».
6.	Площадь земельного участка, га (м ²)	0,1003 га. 1003,19 м ² .
7.	Коэффициент плотности застройки, устанавливающий интенсивность строительного (полезного) использования участка (определяют как отношение общей площади зданий к площади участка)	0,1-0,8
8.	Коэффициент застройки земельного участка (КЗ) (отношение площади застроенной части земельного	0,1-0,55

Изм.	Кол.	Лист	Подп.	Дата

6-6/23-ПЗ

Лист

16

	<i>участка к площади участка)</i>	
9.	<i>Озеленённость, % (доля площади земельного участка, обязательная к озеленению)</i>	<i>Не менее 20%.</i>
10.	<i>Архитектурные требования к элементам фасадов, кровли и т.д.</i>	<i>Архитектурные решения объекта строительства согласовать с территориальным подразделением архитектуры и градостроительства Логойского райисполкома.</i>
11.	<i>Максимально предельные значения высоты застройки</i>	<i>Согласно требованиям и рекомендациям действующих нормативных документов ТНПА и НПА. Строительство многоквартирного жилого дома осуществлять этажностью до 2 этажей включительно.</i>
12.	<i>Обеспечение парковок и стоянок и минимальное количество машино-мест, размещаемых на земельном участке</i>	<i>На приусадебном участке возможно размещение гаража или устройства площадки (навеса) для размещения личного автотранспорта.</i>
13.	<i>Размещение на земельном участке художественно-декоративных композиций и малых архитектурных форм</i>	-
14.	<i>Характер благоустройства и озеленения земельного участка</i>	<i>В районе индивидуальной застройки «Лобунщина» имеются подъездные пути, а также заезд на земельный участок.</i>
15.	<i>Ограждение земельного участка</i>	<i>Определить проектом. При строительстве и содержании (эксплуатации) вольеров для животных необходимо ограждение придомовой территории высотой не менее 1,7 метра в случае выгула животных согласно правилам благоустройства и содержания населенных пунктов, утвержденных постановлением Совета Министров РБ от 28 ноября 2012 г. №1087.</i>
16.	<i>Максимально предельные показатели инженерных нагрузок (по каждому ресурсу) и места подключения к рас-</i>	<i><u>Водоснабжение, водоотведение:</u> Есть возможность подключения к наружным сетям водоснабжения в существующий водопроводный колодец.</i>

Изм.	Кол.	Лист	№ док.	Подп.	Дата

6-6/23-ПЗ

Лист

17

	<p>пределительной инженерной инфраструктуре</p>	<p>Наружных сети канализации отсутствуют. Предусмотреть автономные системы бытовой канализации: резервуар-накопитель (выгреб) нечистот с их вывозом ассенизационным транспортом или автономные очистные сооружения (септики с фильтрующими колодцами, фильтрующие траншеи и др.).</p> <p><u>Электроснабжение:</u></p> <p>Есть возможность подключения объекта с разрешенной к использованию мощностью 6 кВт на дом, категория электроснабжения – III, от ближайшей опоры ВЛ-0,4кВ №1 от ТП №997.</p> <p><u>Газоснабжение:</u></p> <p>В перспективе имеется возможность газификации объекта от полиэтиленового газопровода среднего давления Ду32мм.</p> <p><u>Телефонизация и радификация:</u></p> <p>Нет технической возможности для телефонизации объекта. Требуется прокладка кабеля необходимой ёмкости от ОС Чуденичи (д. Чуденичи, ул. Центральная, 2) до объекта, установка оконечного кабельного устройства, оборудование абонпункта. Радификацию осуществить путём приобретения и установки УКВ приёмника.</p> <p>Обеспечить соблюдение санитарных и пожарных норм, а также требований охранных зон инженерных сетей.</p> <p>Перед началом строительства инженерных сетей необходимо в обязательном порядке получить технические условия на подключение и разработать проектную документацию с согласованием заинтересованных служб.</p>
17.	<p>Обременения (необходимость сноса зданий и сооружений, древесно-кустарниковой растительности, демонтаж или перекладка инженерных сетей и т.д.)</p>	<p>Удаление древесно-кустарниковой растительности.</p>
18.	<p>Мероприятия по охране и</p>	<p>-</p>

6-6/23-ПЗ

Лист

18

Изм.	Кол.	Лист	№ док.	Подп.	Дата
------	------	------	--------	-------	------

	<i>использованию материальных недвижимых историко-культурных ценностей и зон их охраны</i>	
19.	<i>Мероприятия по обращению с отходами.</i>	<i>Организовать отдельный сбор отходов и производить их утилизацию на специально разрешенных площадках для сбора мусора.</i>
20.	<i>Мероприятия по охране окружающей среды и рациональному использованию природных ресурсов</i>	<p><i>Обеспечить проведение мероприятий предотвращающие негативное воздействие на окружающую среду (организовать сбор отходов, рекультивация нарушенных земель, перед началом строительства снять плодородный слой почвы).</i></p> <p><i>При эксплуатации зданий, сооружений, обращение с объектами растительного мира, согласно правилам благоустройства и содержания населенных пунктов, утвержденных постановлением Совета Министров РБ от 28 ноября 2012 г. №1087, включает:</i></p> <ul style="list-style-type: none"> <i>озеленение и использование разрешенных к применению средств защиты растений, регуляторов их роста, удобрений, а также обрезки, рыхления, полива растений;</i> <i>удаление объектов растительного мира, находящихся в ненадлежащем, в том числе аварийном, состоянии;</i> <i>регулирование распространения и численности борщевика Сосновского (при наличии) и иных видов инвазивных растений, своевременное скашивание и удаление сорных растений.</i>
21.	<i>Мероприятия по обеспечению безбарьерной среды для физически ослабленных лиц</i>	<i>При наличии инвалидов и/или ослабленных лиц предусмотреть мероприятия по обеспечению безбарьерной среды согласно ТНПА и НПА.</i>
22.	<i>Особые условия</i>	<i>земельный участок имеет ограничения (обременения) прав в связи с его расположением в охранных зонах сетей электроснабжения ВЛ-0,4кВ (указана на схеме инженерно-технического обеспечения земельного участка)</i>

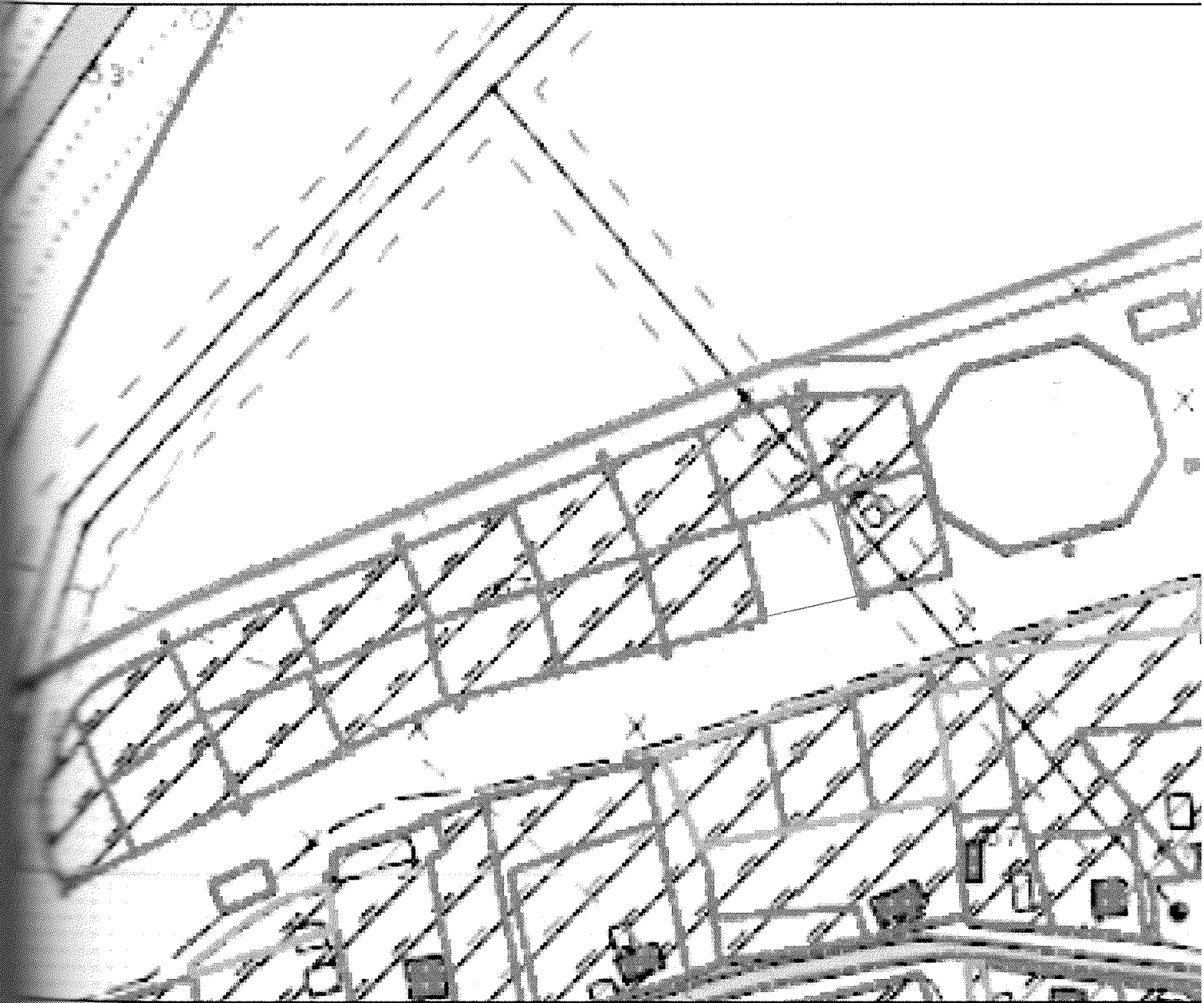
Изм.	Кол.	Лист	№ док.	Подп.	Дата

6-6/23-ПЗ

Лист

19

Ситуационная схема

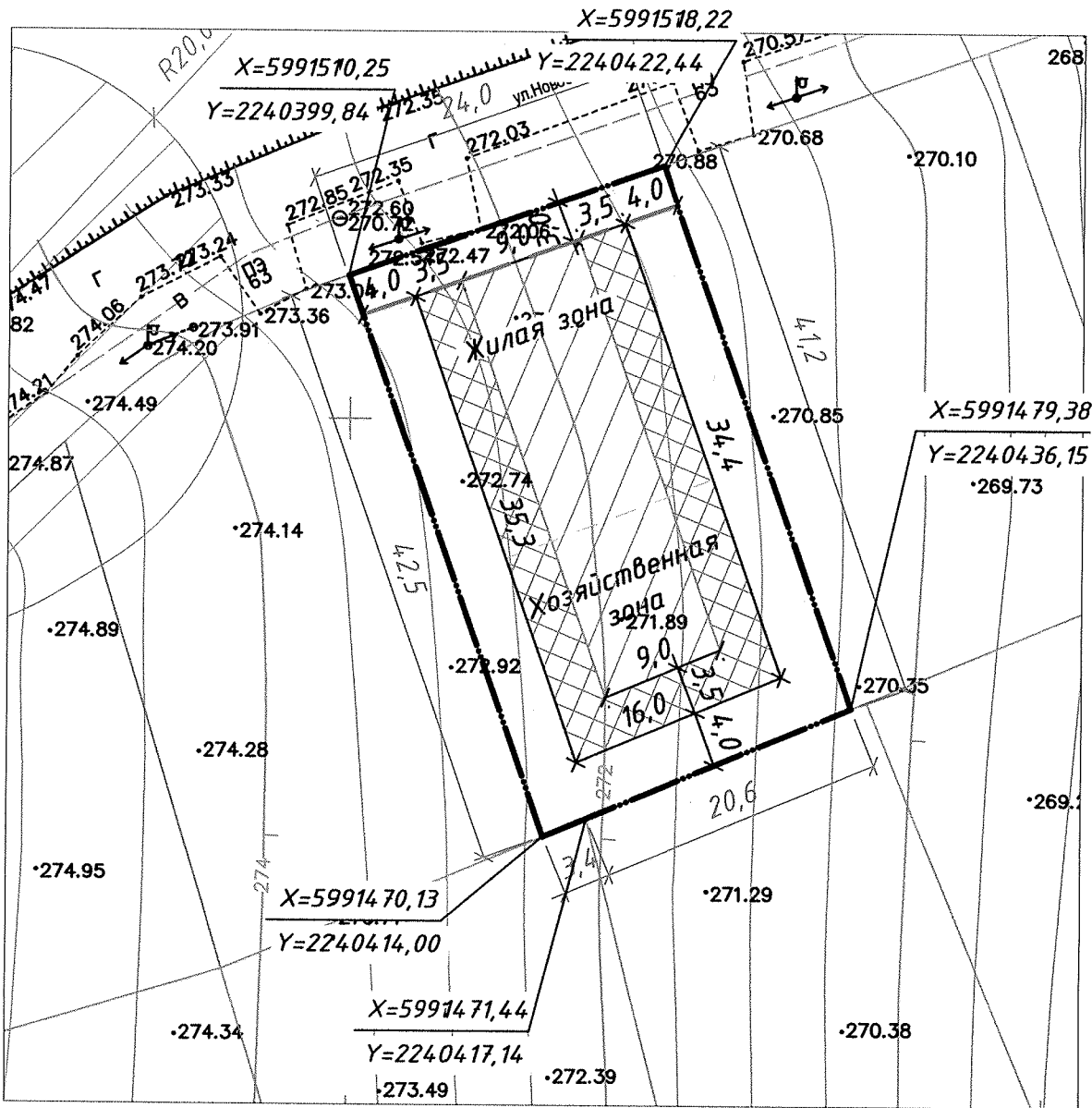


Условные обозначения

- – Граница испрашиваемого земельного участка
- - - - -** – Границы смежных земельных участков для строительства и обслуживания многоквартирных жилых домов

Система координат 1963г.
Система высот Балтийская

						Инженерно-геодезические изыскания на земельных участках в д. Лобунщина, ул. Каштановая, 17, 19, 21, 23, 25, ул. Новосельская 22, 24, 26, 28, 30, ул. Луговая 1, 3 Логойский район для проведения аукциона			
	Коп.уч.	Лист	N док.	Подпись	Дата	Государственное предприятие «УКС-Логойского района»	Стадия	Лист	Листов
								1	1
Исполнит.	Сологубов				05.24г.	ТОПОГРАФИЧЕСКИЙ ПЛАН М 1:500 ВЫСОТА СЕЧЕНИЯ РЕЛЬЕФА 0.5 М	Частное предприятие «Геоматика»		
Директор	Сологубов				05.24г.				



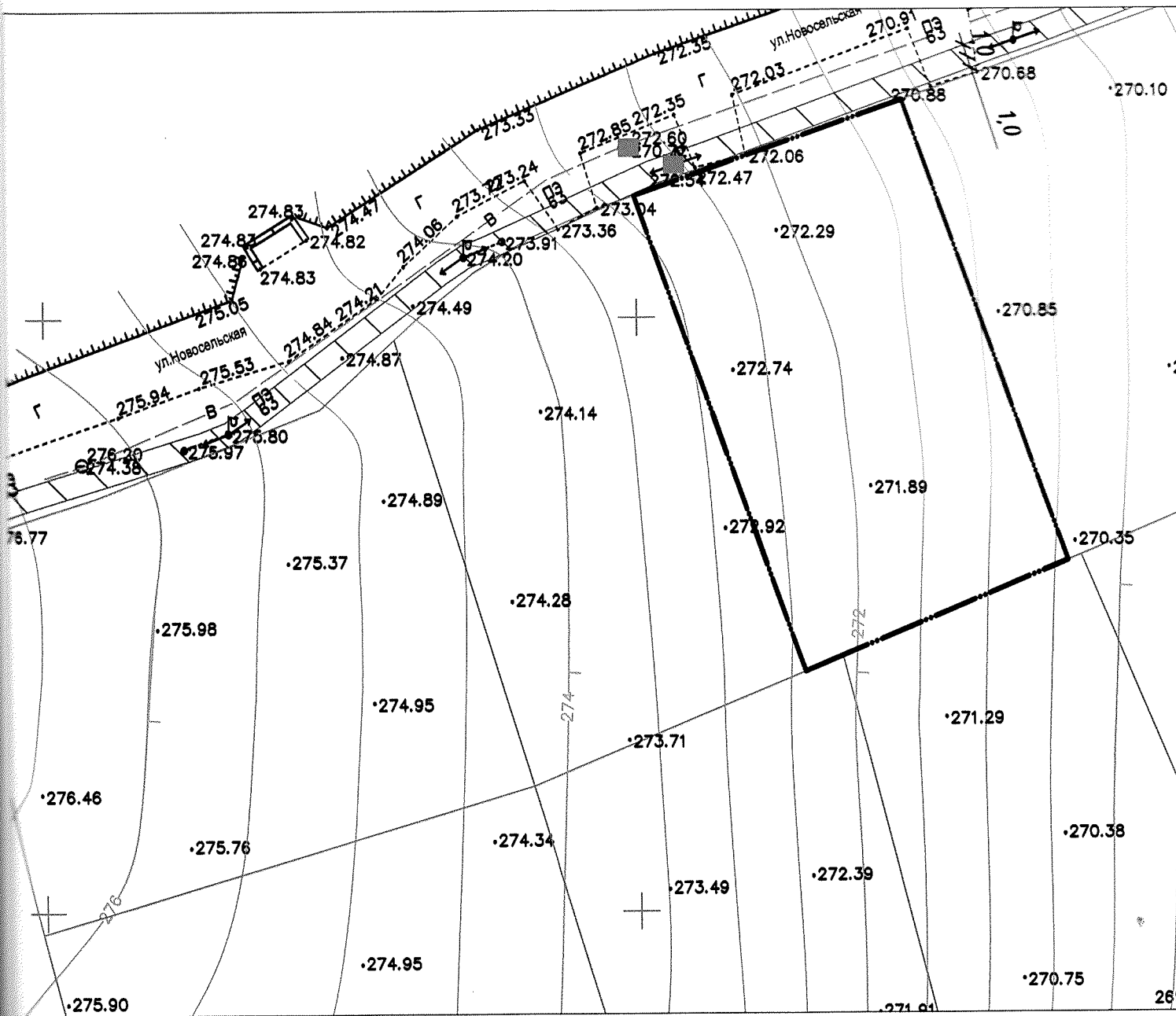
Примечание:

1. В жилую зону входят: жилой дом, палисадник, двор перед домом и часть сада. Допускается размещение со стороны улицы гаража или навеса для личного автотранспорта. В обязательном порядке осуществить строительство жилого дома строго в линию застройки.

В хозяйственную зону входят: часть двора с хозяйственными постройками, строения для хранения инвентаря, гараж, баня, стационарные теплицы, огород и сад.

Система координат 1963г.
Система высот Балтийская

						Инженерно-геодезические изыскания на земельных участках в д. Лобунщина, ул. Каштановая, 17, 19, 21, 23, 25, ул. Новосельская 22, 24, 26, 28, 30, ул. Луговая 1, 3 Логойский район для проведения аукциона				
	Кол.уч.	Лист	№ док.	Подпись	Дата	Государственное предприятие «УКС-Логойского района»		Стадия	Лист	Листов
									1	1
Исполнит.	Сологубов				05.24г.	ТОПОГРАФИЧЕСКИЙ ПЛАН М 1:500 ВЫСОТА СЕЧЕНИЯ РЕЛЬЕФА 0.5 М		Частное предприятие «Геоматика»		
Директор	Сологубов				05.24г.					



Условные обозначения:

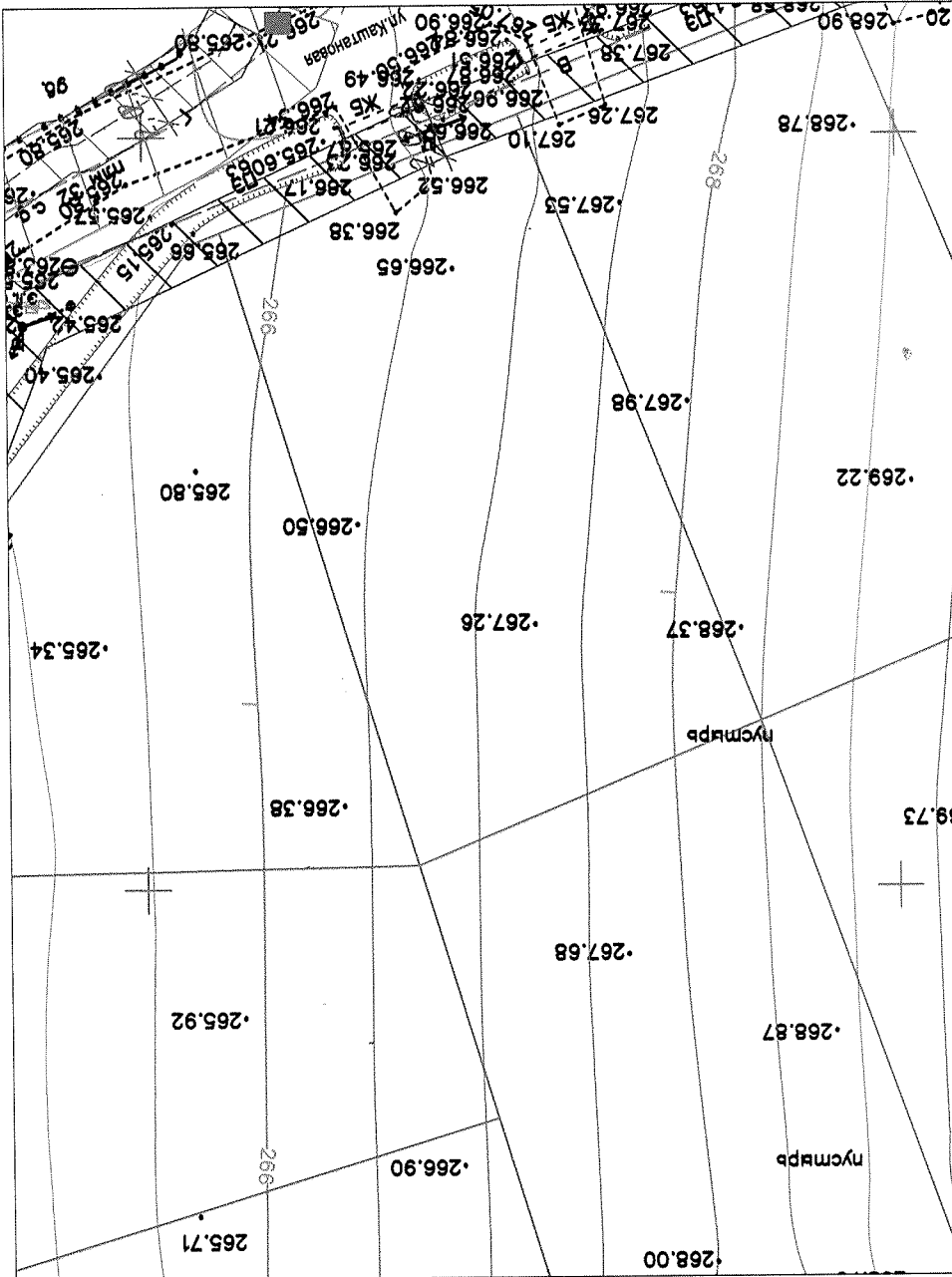
- Граница испрашиваемого земельного участка
 - Границы смежных земельных участков для строительства и обслуживания многоквартирных жилых домов
 - Границы зарегистрированного земельного участка для строительства и обслуживания многоквартирного жилого дома
- В
 - Г
 - П
 -
 -
 -

Система координат 1963г.
Система высот Балтийская

					Инженерно-геодезические изыскания на земельных участках в д. Лобунщина, ул. Каштановая, 17, 19, 21, 23, 25, ул. Новосельская 22, 24, 28, 30, ул. Луговая 1, 3 Логойский район для проведения аукциона				
	Кол.уч.	Лист	№ док.	Подпись	Дата	Государственное предприятие «УКС-Логойского района»	Стадия	Лист	Листов
								1	1
Исполнит.	Сологубов			05.24г.	ТОПОГРАФИЧЕСКИЙ ПЛАН М 1:500 ВЫСОТА СЕЧЕНИЯ РЕЛЬЕФА 0.5 М	Частное предприятие «Геоматика»			
Директор	Сологубов			05.24г.					

отдел проектирования "УКС Лозьского района" Государственное предприятие			М 1:500 обеспеченная земельная часть			08.24			Буко			08.24		
22			22			08.24			Кружко			08.24		
Листов			Лист			08.24			Гадук			08.24		
Лозьского района, Минской области в д. Лодунщина, РИЗ "Лодунщина" (9-20), ул. Новосельская, д. 24, осуществляя строительство жилого дома, расположенного в границах земельного участка для строительства и реконструкции объектов недвижимости														
6-6/23														

- Охранная зона водопровода
- Воздушные линии электропередачи ВЛ-0,4кВ
- Наружные сети газоснабжения
- Наружные сети водоснабжения
- Оруншродочная точка подключения к инженерной инфраструктуре





РАШЭННЕ

РЕШЕНИЕ

6 октября 2012 № 194

аг. Астрошыцы

аг. Острошицы

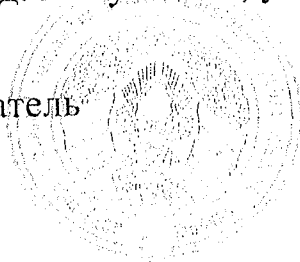
Об утверждении
градостроительных
паспортов

На основании абзаца 2 пункта 4.4 технического кодекса установившейся практики 45-3.01-294-2014, утвержденного приказом Министерством архитектуры и строительства Республики Беларусь от 31.03.2014 № 88, Острошицкий сельский исполнительный комитет РЕШИЛ:

Утвердить градостроительные паспорта земельных участков для строительства и обслуживания многоквартирных жилых домов в следующих населенных пунктах:

1. д. Ковалевщина, ул. Центральная, д.5А;
2. д. Весино, ул. Солнечная, д.13Б;
3. д. Лобунщина, ул. Новосельская, д.28;
4. д. Лобунщина, ул. Каштановая, д.23;
5. д. Лобунщина, ул. Каштановая, д.25;
6. д. Лобунщина, ул. Новосельская, д.26;
7. д. Лобунщина, ул. Луговая, д.3;
8. д. Лобунщина, ул. Новосельская, д.24;
9. д. Лобунщина, ул. Новосельская, д.30;
10. д. Лобунщина, ул. Каштановая, д.19;
11. д. Лобунщина, ул. Каштановая, д.21;
12. д. Лобунщина, ул. Каштановая, д.13;
13. д. Лобунщина, ул. Каштановая, д.17;
14. д. Лобунщина, ул. Луговая, д.1;
15. д. Лобунщина, ул. Новосельская, д.22.

Председатель



Н.Н.Яновский



28

ДЗЯРЖАЎНЫ КАМІТЭТ ПА МАЁМАСЦІ
РЭСПУБЛІКІ БЕЛАРУСЬ

РЭСПУБЛІКАНСКАЕ УНІТАРНАЕ
ПРАДПРЫЕМСТВА

**«ПРАЕКТНЫ ІНСТЫТУТ
БЕЛДЗІПРАЗЕМ»**

вул. Казінца, 86, корп. 3, 220108, г.Мінск
тэл.(факс): +375 17 279 95 82, e-mail: minsk@belgiprozem.by
р.р.: ВУ28 ВАРВ 3012 2716 4001 7000 0000
у ААТ «Белаграпрамбанк», код ВАРВВУ2Х
УНП 100035563, АКПА 00745817

ГОСУДАРСТВЕННЫЙ КОМИТЕТ ПО ИМУЩЕСТВУ
РЕСПУБЛИКИ БЕЛАРУСЬ

РЕСПУБЛИКАНСКОЕ УНИТАРНОЕ
ПРЕДПРИЯТИЕ

**«ПРОЕКТНЫЙ ИНСТИТУТ
БЕЛГИПРОЗЕМ»**

ул. Казинца, 86, корп. 3, 220108, г.Минск
тел.(факс): +375 17 279 95 82, e-mail: minsk@belgiprozem.by
р.с.: ВУ28 ВАРВ 3012 2716 4001 7000 0000
в ОАО «Белагропромбанк», код ВАРВВУ2Х
УНП 100035563, ОКПО 00745817

14 НОЯ 2024

№ 1-1/40249

На № _____ ад _____

Г

Министерство обороны
Республики Беларусь

Г

О возможности размещения
земельного участка

ул. Коммунистическая, 1
220034, г. Минск

На основании поручения Острошицкого сельского исполнительного комитета от 23.10.2024 № 2-24/83 УП «Проектный институт Белгипрозем» выполняет работы по разработке проекта отвода и установлению границы земельного участка на местности для проведения аукциона по продаже земельного участка в частную собственность для строительства и обслуживания многоквартирного жилого дома по ул. Новосельской, 24 (РИЗ «Лобунщина», У-20) в д. Лобунщина Острошицкого сельсовета Логойского района Минской области.

В соответствии пунктом 55 Положения о порядке изъятия и предоставления земельных участков, утвержденного постановлением Совета Министров Республики Беларусь от 13.01.2023 №32, просим согласовать место размещения земельного участка для проведения аукциона по продаже земельного участка в частную собственность для строительства и обслуживания многоквартирного жилого дома.

Приложение: земельно-кадастровый план на 1 л.

Заместитель генерального директора
по производству

Э.В. Рахманько



**ГЕНЕРАЛЬНЫ ШТАБ
УЗБРОЕННЫХ СИЛ
РЭСПУБЛІКІ БЕЛАРУСЬ**

ГАЛОЎНАЕ АПЕРАТЫЎНАЕ ЎПРАЎЛЕННЕ

вул. Камуністычная, 1
220034, Ф-2, г. Мінск,
тэл. (017) 297 19 04

**ГЕНЕРАЛЬНЫЙ ШТАБ
ВООРУЖЕННЫХ СИЛ
РЕСПУБЛИКИ БЕЛАРУСЬ**

ГЛАВНОЕ ОПЕРАТИВНОЕ УПРАВЛЕНИЕ

ул. Коммунистическая, 1
220034, Ф-2, г. Минск,
тел. (017) 297 19 04

28 ноября 2024 г. № 13/1/1967
На № 1-7/34820 от 26.09.2024;
№ 1-7/39848 от 11.11.2024;
№№ 1-7/39884, 1-7/39886, 1-7/39904, 1-7/39905, 1-7/39906,
1-7/39907, 1-7/39941, 1-7/39942, 1-7/39958,
1-7/39964 от 12.11.2024;
№№ 1-7/40173, 1-7/40199, 1-7/40210, 1-7/40222 от 13.11.2024;
№№ 1-7/40240, 1-7/40243, 1-7/40244, 1-7/40245, 1-7/40246,
1-7/40247, 1-7/40249, 1-7/40250, 1-7/40251, 1-7/40252,
1-7/40253, 1-7/40254, 1-7/40257, 1-7/40259, 1-7/40261,
1-7/40262, 1-7/40276 от 14.11.2024;
№№ 1-7/40414, 1-7/40424, 1-7/40887 от 15.11.2024;
№№ 1-7/41015, 1-7/41020, 1-7/41033, 1-7/41051 от 16.11.2024;
№ 1-7/41244 от 18.11.2024

Республиканское
унитарное предприятие
«Проектный институт
Белгипрозем»

ул. Казинца, 86, корп. 3,
220108, г. Минск

**О согласовании места размещения
земельного участка**

Согласование с Министерством обороны Республики Беларусь представленных на рассмотрение мест размещения земельных участков не требуется.

Информируем, что в соответствии с абзацем третьим части первой подпункта 24.10 пункта 24 Положения о порядке изъятия и предоставления земельных участков, утвержденного постановлением Совета Министров Республики Беларусь от 13 января 2023 г. № 32, заключение Министерства обороны Республики Беларусь требуется в случае согласования места размещения земельных участков для строительства и обслуживания:

- аэродромов и взлетно-посадочных площадок;
- базовых станций и вышек сотовой связи;
- ветроэнергетических установок и ветропарков;
- комплексов зданий, сооружений, инженерной инфраструктуры, а также наземных объектов средств и систем обслуживания воздушного движения, навигации, посадки и электросвязи, предназначенных для организации воздушного движения;
- магистральных линий инженерных сетей;
- магистральных и республиканских автомобильных дорог и железнодорожных путей;
- объектов в запретных районах и зонах при арсеналах, базах и складах Министерства обороны;
- объектов высотой 25 метров и более;

КОПИЯ ВЕРНА

РЕСПУБЛИКАНСКОЕ УНИТАРНОЕ ПРЕДПРИЯТИЕ
«ПРОЕКТНЫЙ ИНСТИТУТ
БЕЛГИПРОЗЕМ»

от 29.11.2024 г.
ВХОД № 21841-04

телевизионных и радиовещательных вышек и мачт;
объектов в санитарно-защитных зонах и зонах ограниченного
передающих радиотехнических объектов Вооруженных Сил
Беларусь.

Заместитель начальника
Генерального штаба Вооруженных
Сил — начальник главного
оперативного управления
генерал-майор



С.Е.Лагода

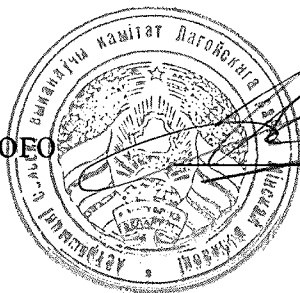
УП «Проектный институт
Белгипрозем»

СПРАВКА

Настоящей подтверждаю, что Острошицкий сельский исполнительный комитет не несет убытков в связи с предоставлением земельного участка для проведения аукциона по продаже земельного участка в частную собственность для строительства и обслуживания многоквартирного жилого дома площадью 0,1003 га в д. Лобунщина, ул. Новосельская, 24 (РИЗ «Лобунщина» (У-20) Острошицкого сельсовета Логойского района (объект №6-6/23).

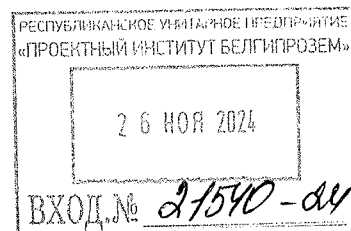
Данный земельный участок включен в перечень свободных (незанятых) земельных участков по Острошицкому сельисполкому и между гражданами не распределен.

Председатель Острошицкого
сельисполкома



Н.Н.Яновский

25.11.2024



Ведомость вычисления площадей контуров по видам земель
 земельного участка, испрашиваемого для проведения аукциона по продаже
 земельного участка в частную собственность для строительства и обслуживания
 многоквартирного жилого дома по ул. Новосельской, 24 (РИЗ «Лобунщина»
 (У-20) в д. Лобунщина Острошицкого сельсовета Логойского района
 Минской области (объект №6-6/23)

№ контуров	Код вида земель	Вид земель	Способ вычисления площади (расчет)	Площадь контура, га	в том числе				Примечание (наименование элементов объекта)
					осушенные земли			орошаемые земли, га	
					всего, га	из них			
						дренажем, га	с двусторонним регулируемым водного режима почв, га		
земли д. Лобунщина Острошицкого сельсовета (в частную собственность)									
1	53	неиспользуемые земли	по коорд.	0,1003					одноквартирный жилой дом
		Итого		0,1003					

Выполнил: инженер

Проверил: нач. сектора

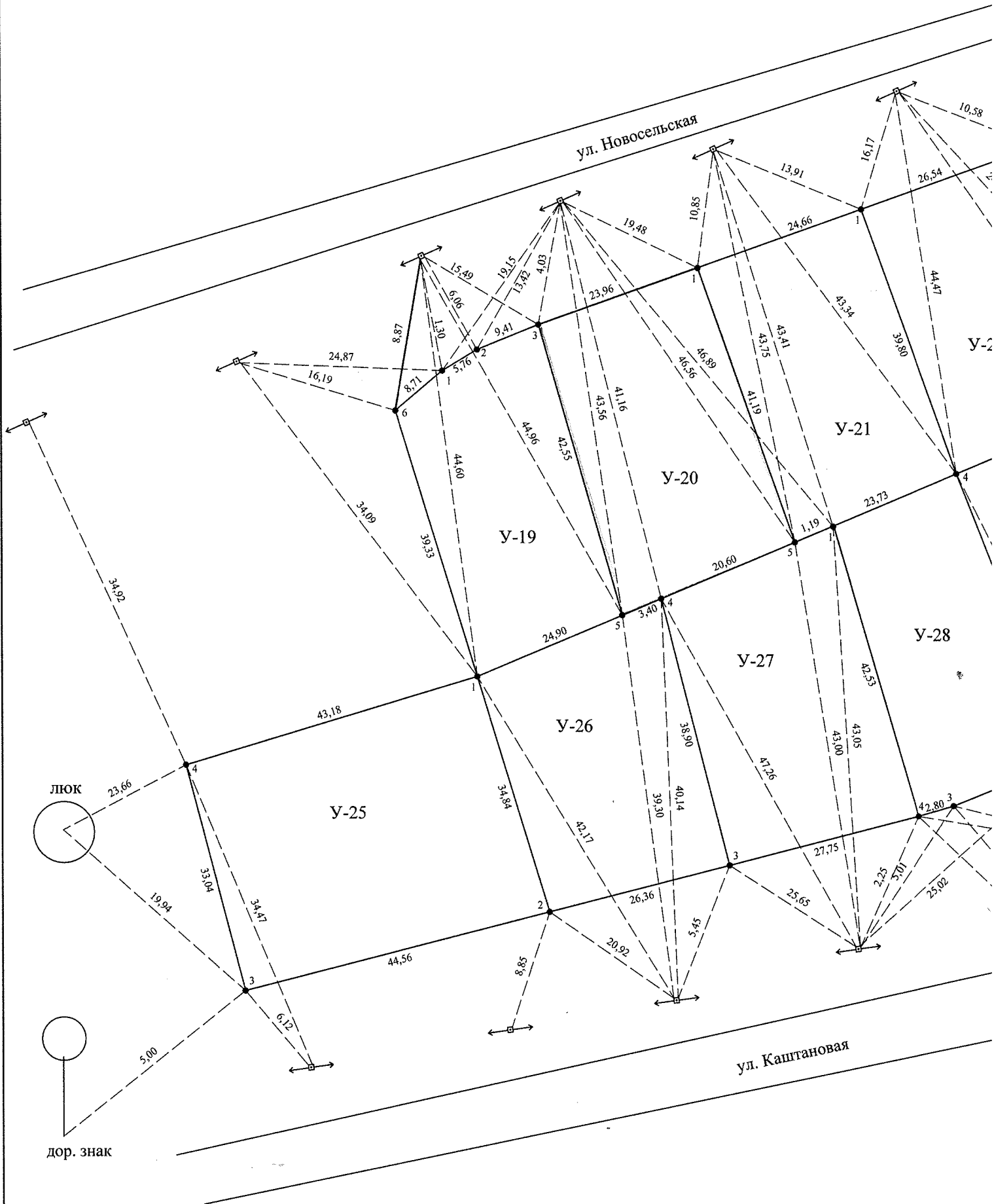


А.А.Ефимович

Н.Н. Лобко

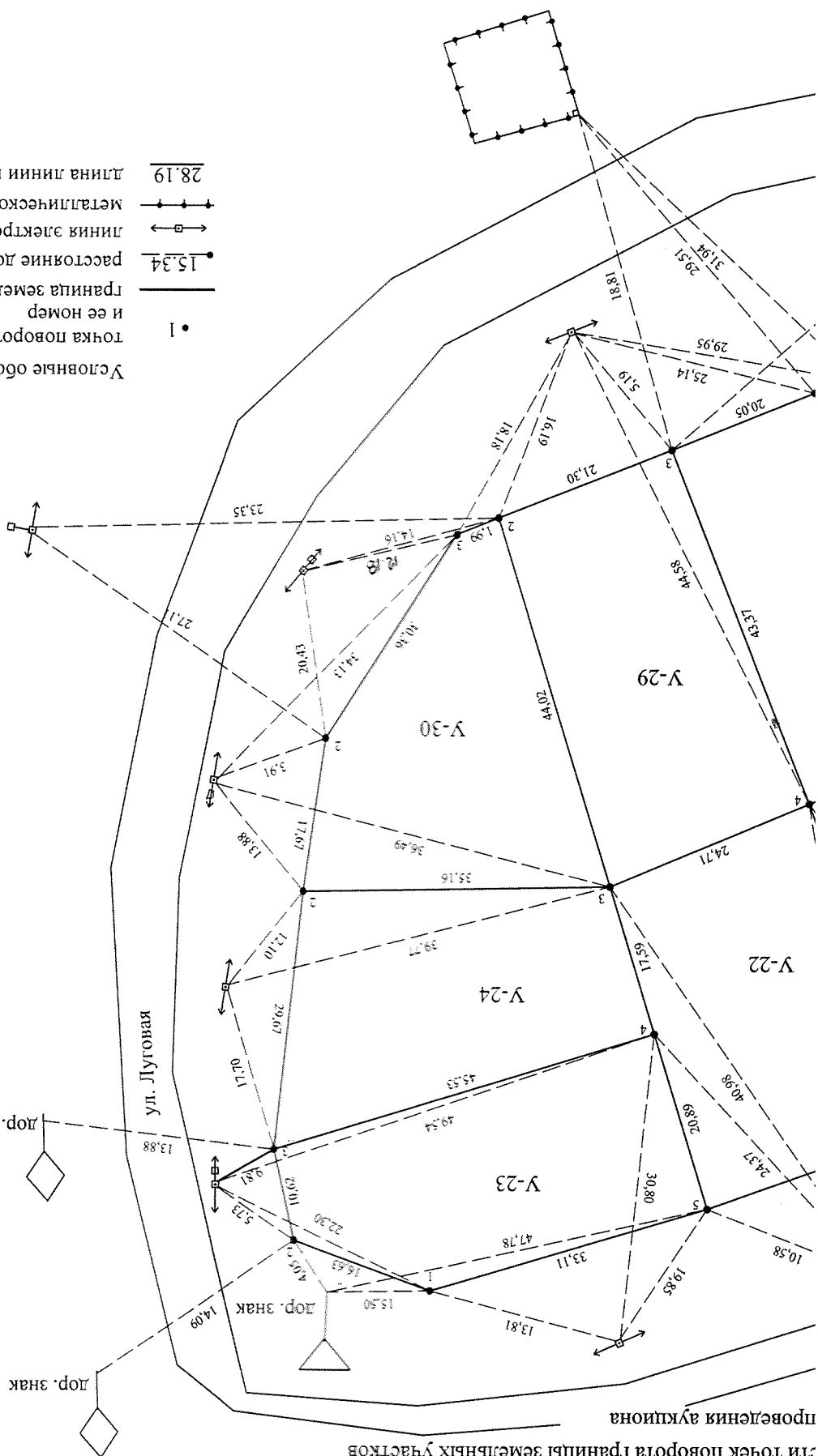
СХЕМА

связи (привязки) с твердыми объектами местности то
испрашиваемых для прове



УП "Проектный институт Белгипрозем"			
Составил инженер	А.А.Ефимович		
Проверил нач. сектора	Н.Н.Любо	Дата	2024
Масштаб 0/м			

- Условные обозначения:
- 1 точка поворота границы земельного участка
 - граница земельного участка
 - расстояние до объекта местности
 - линия электропередачи
 - металлическое ограждение
 - длина линии по координатам



ПЛАН

границы земельного участка

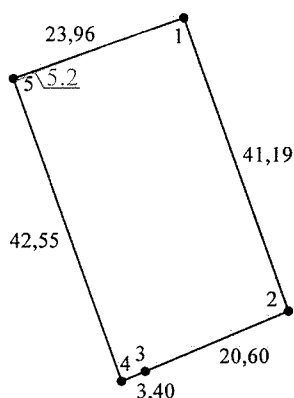
Землепользователь:

Вещное право: частная собственность

Целевое назначение: для строительства и обслуживания многоквартирного жилого дома

Адрес (местоположение) земельного участка: ул. Новосельская, 24, д. Лобунщина (РИЗ "Лобунщина"
(У-20), Острошицкий сельсовет, Логойский район,
Минская область

Площадь земельного участка: 0.1003 га



Смежные земельные участки

Номера точек на плане	Фамилия, собственное имя, отчество (при наличии) гражданина, в том числе индивидуального предпринимателя, наименование юридического лица
1-1	д. Лобунщина Острошицкого сельсовета

Условные обозначения

- 1 точка поворота границы земельного участка и ее номер
- граница земельного участка
- граница земель с ограничениями (обременениями) прав на земельный участок
- 5.2 код ограничения (обременения) прав на земельный участок

УП "Проектный институт Белгипрозем"			
Составил	инженер		А.А.Ефимович
Проверил	нач. сектора		Н.Н.Лобко
Масштаб 1:1000	Дата		2024

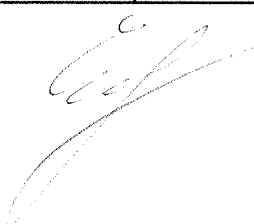
СВЕДЕНИЯ

об ограничениях (обременениях) прав на земельный участок

Землепользователь: для проведения аукциона

Код ограничения (обременения)	Наименование ограничения(обременения)	Площадь, га	Основание для установления ограничения(обременения) прав на земельный участок
5.2	в охранной зоне электрической сети	0.0002	Положение о порядке установления охранных зон электрических сетей, размерах и режиме их использования, утвержденное постановлением Совета Министров Республики Беларусь от 21 ноября 2022 г. №794

1
составил(а) инженер



А.А.Ефимович