

Государственный комитет по имуществу Республики Беларусь

Республиканское унитарное предприятие
"Проектный институт Белгипрозем"



ЗЕМЛЕУСТРОИТЕЛЬНОЕ ДЕЛО

по формированию земельного участка для проведения аукциона по продаже земельного участка в частную собственность граждан Республики Беларусь для строительства и обслуживания многоквартирного жилого дома в д. Динаровичи (участок № 3) Лошанского сельсовета Минского района Минской области (объект № 17.4/21)

от

30 АЕК 2021

№ 7729-21/1

Начальник отдела

Л.М. Боровиков

Заместитель начальника отдела

М.Н. Геращенко



Минск 2021

П Е Р Е Ч Е Н Ь
документов, находящихся в деле

№ п/п	Наименование документа	Номера листов в деле
1	Пояснительная записка	3-4
2	Поручение Лошанского сельисполкома	5
3	Решение о формировании перечня свободных (незанятых) земельных участков и перечень свободных (незанятых) земельных участков	6-8
4	Градостроительный паспорт земельного участка	9-28
5	Решение Лошанского сельисполкома	29-30
6	Земельно-кадастровый план земель землепользователей Минского района М 1:2000	31
7	Ведомость вычисления площадей контуров по видам земель	32
8	Экспликация земельного участка	33
9	Справка об убытках	34
10	Расчет кадастровой стоимости земельного участка	35-36
11	Письмо УП «Проектный институт Белгипрозем» в Министерство обороны Республики Беларусь и согласование Министерства обороны Республики Беларусь	37-38
12	Акт выбора места размещения земельного участка	39-40
13	Журнал и абрис полевых измерений	41
14	Ведомости предобработки и преобразования координат	42
15	Каталог координат	43
16	Схема связи объектами местности точек поворота границы земельного участка	44
17	План границы земельного участка	45
18	Сведения об ограничениях (обременениях) прав на земельный участок	46
19	Акт об ознакомлении заинтересованных сторон с установленной границей земельного участка на местности	47
20	Справка о внесении сведений о границе земельного участка в земельно-информационную систему	48
21	Проект решения Лошанского сельисполкома	49-50

Составил: инженер



Н.И.Боричевский

- 3 -

ПОЯСНИТЕЛЬНАЯ ЗАПИСКА

На основании поручения Лошанского сельисполкома от 13.10.2021 № 63 и договора подряда от 14.10.2021 № 7729-21, заключенного Лошанским сельисполкомом с УП «Проектный институт Белгипрозем», оформлено землеустроительное дело по формированию земельного участка для проведения аукциона по продаже земельного участка в частную собственность граждан Республики Беларусь для строительства и обслуживания многоквартирного жилого дома в д. Динаровичи (участок № 3) Лошанского сельсовета Минского района Минской области (объект № 17.4/21).

Землеустроительное дело оформлено в соответствии с главой 9 Положения о порядке изъятия и предоставления земельных участков, утвержденным Указом Президента Республики Беларусь от 27.12.2007 № 667 «Об изъятии и предоставлении земельных участков» и Указом Президента Республики Беларусь от 26.12.2019 № 485 «О совершенствовании земельных отношений и рассмотрения обращений граждан и юридических лиц».

Земельно-кадастровая документация для работы комиссии Минского райисполкома по выбору земельного участка подготовлена на основании градостроительного паспорта этого участка, утвержденного решением Лошанского сельисполкома от 27.08.2021 № 200.

Земельный участок включен в перечень свободных (незанятых) земельных участков, которые могут быть предоставлены для строительства многоквартирных, блокированных жилых домов с условием подготовки на аукцион (решение Лошанского сельисполкома от 24.09.2021 № 225).

Испрашиваемый земельный участок расположен в д. Динаровичи Лошанского сельсовета. Площадь испрашиваемого участка 0,1010 га пахотных земель.

Плодородный слой почвы из-под пятен застройки будет использован для благоустройства территории данного земельного участка.

Лошанский сельисполком не несет убытков при формировании земельного участка для проведения аукциона по продаже земельного участка в частную собственность граждан Республики Беларусь для строительства и обслуживания многоквартирного жилого дома.

При обследовании земельного участка на местности в декабре 2021 г. было установлено, что на земельном участке постройки отсутствуют.

Подъезд к участку будет производиться по существующей уличной сети д. Динаровичи.

Произведен расчет кадастровой стоимости сформированного земельного участка, которая составила 5898,40 рублей.

Землеустроительные работы по установлению границы земельного участка выполнялись в соответствии с Инструкцией о порядке деления, слияния земельных участков и проведении работ по установлению (восстановлению) и закреплению границ земельных участков, а также по изменению границ земельных участков, утвержденной постановлением Государственного комитета по имуществу Республики Беларусь от 30.09.2016 № 18.

Координаты точек поворота границы земельного участка взяты из градостроительного паспорта земельного участка (объект № 17.4/21) и

перенесены на местность спутниковым приемником Topcon GR 3 в режиме реального времени.

Дифференциальные поправки режима реального времени получены из вычислительного центра спутниковой сети точного позиционирования Республики Беларусь на основании договора и дополнительных соглашений к нему, заключенных между УП «Проектный институт Белгипрозем» и государственным предприятием «Белгеодезия».

Преобразование координат, полученных из вычислений полевых спутниковых наблюдений, в систему координат 1963 года выполнено по матрице, введенной в постоянную эксплуатацию приказом Государственного комитета по имуществу Республики Беларусь от 12.09.2011 № 288, с использованием программного средства «геодезический калькулятор».

Установленная граница земельного участка совмещена с фиксированной границей земельного участка, предоставленного Дреготеню Андрею Александровичу (землеустроительное дело от 30.04.2008 № 9527, исполнитель УП «Пректный институт Белгипрозем») и зарегистрированного в едином государственном регистре прав на него и сделок с ним. Местоположение точек поворота проконтролировано инструментальным способом при помощи спутникового приемника Topcon GR-3 в режиме RTK. Расхождения координат общих точек поворота границ земельных участков не превышают предельно допустимого расхождения.

Точки поворота 1-5 границы земельного участка закреплены на местности межевыми знаками установленного образца.

Привязка точек поворота 1-4 границы земельного участка к объектам местности произведена по возможности, привязка точки поворота 5 к объектам местности не производилась так как на смежном земельном участке произрастает древесно-кустарниковая растительность.

Система координат 1963 года, граница фиксированная.

Площадь земельного участка составила 0,1010 га.

Земельный участок расположен в пригородной зоне г. Минска и имеет ограничения в использовании площадью 0,1010 га в связи с расположением его на природных территориях, подлежащих специальной охране (в зоне санитарной охраны источников питьевого водоснабжения централизованных систем питьевого водоснабжения 3-й пояс-410).

С установленной границей земельного участка на местности ознакомлена председатель Лошанского сельисполкома Митрофанова-Смирнова В.Л., о чем свидетельствует подпись в акте об ознакомлении заинтересованных сторон с установленной, восстановленной границей земельного участка, приняла межевые знаки.

Сведения о границе земельного участка внесены в ЗИС Минского района.

Землеустроительное дело по формированию земельного участка для проведения аукциона по продаже земельного участка в частную собственность граждан Республики Беларусь для строительства и обслуживания многоквартирного жилого дома в д. Динаровичи (участок № 3) Лошанского сельсовета Минского района Минской области (объект № 17.4/21) направляется для рассмотрения и принятия решения в установленном порядке.

Мінскі раённы
выканаўчы камітэт

**ЛАШАНСКІ СЕЛЬСКІ
ВЫКАНАЎЧЫ КАМІТЭТ**

вул. Савецкая, 1, аг. Лашаны,
223038, Мінскі раён
тэл. (017) 503 23 45, факс 503 23 31

13.10.2021 № 63
На № _____ ад _____

Мірошын С.С.
Дарыновічы В.В.
Лішчэў С.В.
Смірнова В.Л.

Минский районный
исполнительный комитет

**ЛОШАНСКИЙ СЕЛЬСКИЙ
ИСПОЛНИТЕЛЬНЫЙ КОМИТЕТ**

ул. Советская, 1, аг. Лашаны,
223038 Минский район
тел. (017) 503 23 45, факс 503 23 31

Генеральному директору
УП «Проектный институт
Белгипрозем»
В.В.Шалыпину

Лошанский сельский исполнительный комитет просит Вас изготовить землеустроительные дело по формированию земельных участков для проведения аукциона по продаже в частную собственность гражданам Республики Беларусь для строительства и обслуживания многоквартирного жилого дома, расположенных в следующих населенных пунктах:

- Бровки № 1 – земельный участок площадью 0,0850 га;
- Динаровичи № 3 - земельный участок площадью 0,1010 га;**
- Динаровичи № 2 - земельный участок площадью 0,1200 га;
- Селище № 1 - земельный участок площадью 0,1070 га;
- Новинка № 2 - земельный участок площадью 0,0755 га;
- Новинка № 3 - земельный участок площадью 0,1394 га;
- Щербины № 2 - земельный участок площадью 0,1343 га;
- Кальзберг № 4 - земельный участок площадью 0,1500 га;
- Кальзберг № 5 - земельный участок площадью 0,1500 га;
- Кальзберг № 6 - земельный участок площадью 0,1500 га.

Председатель исполкома



В.Л.Митрофанова-Смирнова

Копия верна



ЛАШАНСКІ СЕЛЬСКІ
ВЫКАНАУЧЫ
КАМІТЭТ

ЛОШАНСКИЙ СЕЛЬСКИЙ
ИСПОЛНИТЕЛЬНЫЙ
КОМИТЕТ

ВЫПИСКА ИЗ РЕШЕНИЯ

от 24.09.2021 № 225

г. Лошаны

Об утверждении перечня свободных (незанятых) земельных участков, пригодных для строительства и обслуживания многоквартирных жилых домов в населенных пунктах на территории Лошанского сельсовета

Лошанский сельский исполнительный комитет РЕШИЛ:

1. Утвердить перечень из 58 свободных (незанятых) земельных участков, пригодных для строительства и обслуживания многоквартирных жилых домов в населенных пунктах на территории Лошанского сельсовета, список прилагается.

2. Контроль за выполнением данного решения возложить на председателя исполкома Митрофанову-Смирнову Варвару Леонидовну.

Верно

И.о. управляющего делами



М.В.Лапицкая

05.10.2021 года

Копия верна

УТВЕРЖДЕНО:

Решение
Лошанского сельского
исполнительного комитета
от 24.09.2021 № 225



Перечень

свободных земельных участков пригодных для строительства и обслуживания многоквартирных жилых домов в населенных пунктах на территории Лошанского сельсовета на 01.10.2021 года

№ п/п	Место положения земельного участка	Количество земельных участков	Кадастровый номер земельного участка	Общая площадь земельных участков
1.	Лошаны	(27) аукцион	623684005601000485, 623684005601000486, 623684005601000487, 623684005601000488, 623684005601000489, 623684005601000490, 623684005601000491, 623684005601000492, 623684005601000493, 623684005601000494, 623684005601000495, 623684005601000496, 623684005601000497, 623684005601000498, 623684005601000499, 623684005601000500, 623684005601000501, 623684005601000502, 623684005601000503, 623684005601000504, 623684005601000505, 623684005601000506, 623684005601000507, 623684005601000508, 623684005601000509, 623684005601000510, 623684005601000511	2,77
2.	Динаровичи	(5) аукцион	без регистрации	0,67
3.	Горошки	(1) по Указу Президента Республики Беларусь № 58	без регистрации	0,15
4.	Лабенщина	(1) аукцион	без регистрации	0,15
5.	Ленина	(2) по Указу Президента Республики Беларусь № 58	без регистрации	0,25
6.	Лисицы	(1) аукцион	без регистрации	0,15
7.	Ломшино	(3) аукцион	623684006101000076, 623684006101000077, 623684006101000078	0,45

8.	Щербины	(1) аукцион	623684013101000088	0,10
9.	Слобода	(1) аукцион	623684011601000094	0,15
10.	Криницы	(2) аукцион	623684003601000024, 623684003601000025	0,29
11.	Гуя	(3) аукцион	без регистрации	0,45
12.	Кальзберг	(3) аукцион	без регистрации	0,45
13.	Щербины	(1) аукцион	без регистрации	0,14
14.	Бровки	(2) аукцион	без регистрации	0,15
15.	Новинка	(2) аукцион	без регистрации	0,22
16.	Селище	(1) аукцион	без регистрации	0,11
17.	Саёвщина	(1) аукцион	без регистрации	0,15
18.	Селявщина	(1) аукцион с не завершённым незаконсервированным капитальным строением	623684011101000009	0,15

**ИТОГО: 54 участков аукцион, 3 участка по Указу Президента Республики Беларусь № 58, 1 участок с не завершённым
незаконсервированным капитальным строением**

Председатель сельисполкома



В.Л.Митрофанова-Смирнова

Копия верна



МИНСКИЙ РАЙОННЫЙ ИСПОЛНИТЕЛЬНЫЙ КОМИТЕТ

Заказчик: Государственное учреждение
«Центр по обеспечению деятельности
бюджетных организаций Минского района»
Филиал по обслуживанию исполкомов
первичного территориального уровня»

Экз. № 2

ГРАДОСТРОИТЕЛЬНЫЙ ПАСПОРТ ЗЕМЕЛЬНОГО УЧАСТКА

№3 для строительства и обслуживания многоквартирного жилого дома
в д. Динаровичи Лошанского с/с.

(для формирования земельного участка на аукцион по продаже в частную собственность)

Объект № 17.4/21

Разработчик: КУП «Проектно-производственное архитектурно-
планировочное бюро Минского райисполкома»

Директор

В.Г. Патапов

ГАП, ГИП

В.Г. Патапов

Разработан: 27.07.2021 г.




Минск
2021

СОДЕРЖАНИЕ ГРАДОСТРОИТЕЛЬНОГО ПАСПОРТА:

Содержание градостроительного паспорта	стр. 1
1. Лист согласований	стр. 2-4
2. Общие сведения	стр. 5
3. Характеристика земельного участка	стр. 6
4. Фотофиксация местоположения	стр. 7-8
5. Регламенты использования и застройки земельного участка	стр. 9-10
6. Ситуационная схема на схеме комплексной территориальной организации минского района (СКТО)	стр. 11
7. Ситуационная схема земельного участка на земельно-информационной системе РБ (ЗИС)	стр. 12
8. Планировочная схема земельного участка	стр. 13
9. Схема инженерно-технического обеспечения земельного участка	стр. 14
10. Прилагаемые документы	стр. 15-20

Инв № подл.	Взам. инв №2
	Подл. и дата

17.4/21					
Изм.	Колич	Лист	Недок	Подпись	Дата
					07.21
					07.21
ГРАДОСТРОИТЕЛЬНЫЙ ПАСПОРТ					
			1	20	
КУП "Проектно-производственное архитектурно-планировочное бюро Минского райисполкома"					

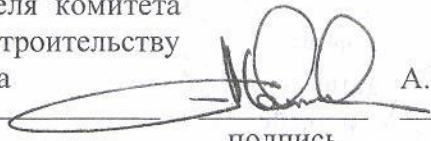
1. ЛИСТ СОГЛАСОВАНИЙ (начало)

ГРАДОСТРОИТЕЛЬНЫЙ ПАСПОРТ ЗЕМЕЛЬНОГО УЧАСТКА
№3 для строительства и обслуживания многоквартирного жилого дома
в д. Динаровичи Лошанского с/с

(для формирования земельного участка на аукцион по продаже в частную собственность)

Комитет по архитектуре
и строительству
Минского облисполкома

Заместитель председателя комитета
по архитектуре и строительству
Минского облисполкома



А.В. Новиков

наименование организации

должность

подпись

ФИО

М.П.

«__» _____ 2021 г.

Управление архитектуры и
строительства Минского
райисполкома



наименование организации

должность

подпись

ФИО

М.П.

«__» _____ 2021 г.

Управление землеустройства
Минского райисполкома



наименование организации

должность

подпись

ФИО

М.П.

«__» _____ 2021 г.

Лошанский сельский
исполнительный комитет



наименование организации

должность

подпись

ФИО

М.П.

«__» _____ 2021 г.



Инва.№ подп.	Подпись и дата	Взам. инв.№

Изм.	Кол.уч	Лист	№ док.	Подп.	Дата	17.4/21	Лист 2
------	--------	------	--------	-------	------	---------	-----------

1. ЛИСТ СОГЛАСОВАНИЙ (продолжение)

ГРАДОСТРОИТЕЛЬНЫЙ ПАСПОРТ ЗЕМЕЛЬНОГО УЧАСТКА

№3 для строительства и обслуживания многоквартирного жилого дома в д. Динаровичи Лошанского с/с (для формирования земельного участка на аукцион по продаже в частную собственность)

Минский ЛТЦ Минского ф-ла РУП «Белтелеком»

наименование организации



должность

подпись

ФИО

М.П.

« 28 » 07 2021 г.

Минский районный цех электросвязи

наименование организации



должность

подпись

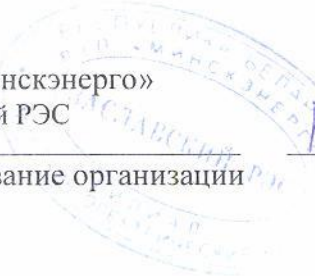
ФИО

М.П.

« 28 » 07 2021 г.

РУП «Минскэнерго» Заславский РЭС

наименование организации



М.к. РЭС Ларичев

должность

подпись

ФИО

М.П.

« 28 » 07 2021 г.

Государственное предприятие «Водоканал Минского района»

наименование организации



должность

подпись

ФИО

М.П.

« 28 » 07 2021 г.

Взам. инв. №
Подпись и дата
Инв. № подл.

Изм.	Кол.уч.	Лист	№ док.	Подп.	Дата

1. ЛИСТ СОГЛАСОВАНИЙ (окончание)

ГРАДОСТРОИТЕЛЬНЫЙ ПАСПОРТ ЗЕМЕЛЬНОГО УЧАСТКА

№3 для строительства и обслуживания многоквартирного жилого дома
в д. Динаровичи Лошанского с/с
(для формирования земельного участка на аукцион по продаже в частную собственность)

УП «МИНГАЗ»

наименование организации

Начальник СЭОТ

должность



подпись

Васильченко В.Ю.

ФИО

М.П.

« » 2021 г.

Инов.№ подл.	Подпись и дата	Взам. инв.№

Изм.	Кол.уч	Лист	№ док.	Подп.	Дата

17.4/21

3. ХАРАКТЕРИСТИКА ЗЕМЕЛЬНОГО УЧАСТКА

Участок №3 площадью **0,1010 га** сформирован для аукциона по продаже в частную собственность, предполагаемое назначение участка для строительства и обслуживания многоквартирного жилого дома на одну семью.

В соответствии с Земельно-информационной системой Республики Беларусь земельный участок находится в границах населенного пункта д. Динаровичи Лошанского с/с в западной части, в зоне санитарной охраны централизованных систем питьевого водоснабжения (3-й пояс).

Земельный участок ограничен:

- с северной стороны – существующей улицей;
- с восточной стороны – существующей улицей, охранной зоной существующей сети связи;
- с южной стороны – охранной зоной существующей сети водопровода, перспективной жилой усадебной застройкой;
- с западной стороны – существующей жилой усадебной застройкой.

Подъезд к земельному участку может осуществляться с северной и восточной стороны участка. Существующая улица имеет проезжую часть с гравийным покрытием.

На территории участка нет каких-либо инженерных коммуникаций. Часть участка (55 м² вдоль южной границы) расположена в охранной зоне водопровода, запрещено строительство зданий и сооружений в охранной зоне инженерных коммуникаций. Перепад высот на территории земельного участка составляет 1,81 м (от 243,69 м до 245,5 м). На территории участка произрастает травяная растительность.

Техническая возможность электроснабжения испрашиваемого земельного участка №3 в д. Динаровичи имеется ответвлением от существующей ВЛ-0,4 кВ КТП № 1150 Динаровичи из расчета 10 кВт на жилой дом. (ТВ Филиал Минские электрические сети Заславский район электрических сетей № 25/483 от 15.06.2021 г. *(копия приложена к паспорту)*). Техническая возможность подключения к сетям водоснабжения земельного участка №3 в д. Динаровичи имеется, водоотведение предусмотреть проектом. (ТВ КДПУП «ВОДОКАНАЛ МИНСКОГО РАЙОНА» №1-11/2040 от 18.06.2021 г. *(копия приложена к паспорту)*). Техническая возможность газоснабжения испрашиваемого земельного участка №3 в д. Динаровичи имеется от существующего газопровода среднего давления Д=63мм со строительством газопровода-ввода из полиэтиленовых труб. (ТВ УП «МИНГАЗ» №02-26/919 от 23.06.2021 г. *(копия приложена к паспорту)*). Также возможно перспективное подключение к сети связи, проходящей возле участка (при условии получения ТУ РУП «Белтелеком»).

Для определения точки подключения и объема СМР по каждому ресурсу необходимо получить технические условия заинтересованных организаций и разработать проектно-сметную документацию.

Изм.	Кол.уч	Лист	№ док.	Подп.	Дата

Изм.	Кол.уч	Лист	№ док.	Подп.	Дата

17.4/21

Лист

6

4. ФОТОФИКСАЦИЯ МЕСТОПОЛОЖЕНИЯ



- Граница испрашиваемого земельного участка №3
- Границы перспективных участков

Инв. № подл.	Подп. и дата	Взам. инв. №
Изм.	Кол.уч	Лист
N док	Подпись	Дата

17.4/21

4. ФОТОФИКСАЦИЯ МЕСТА РАСПОЛОЖЕНИЯ

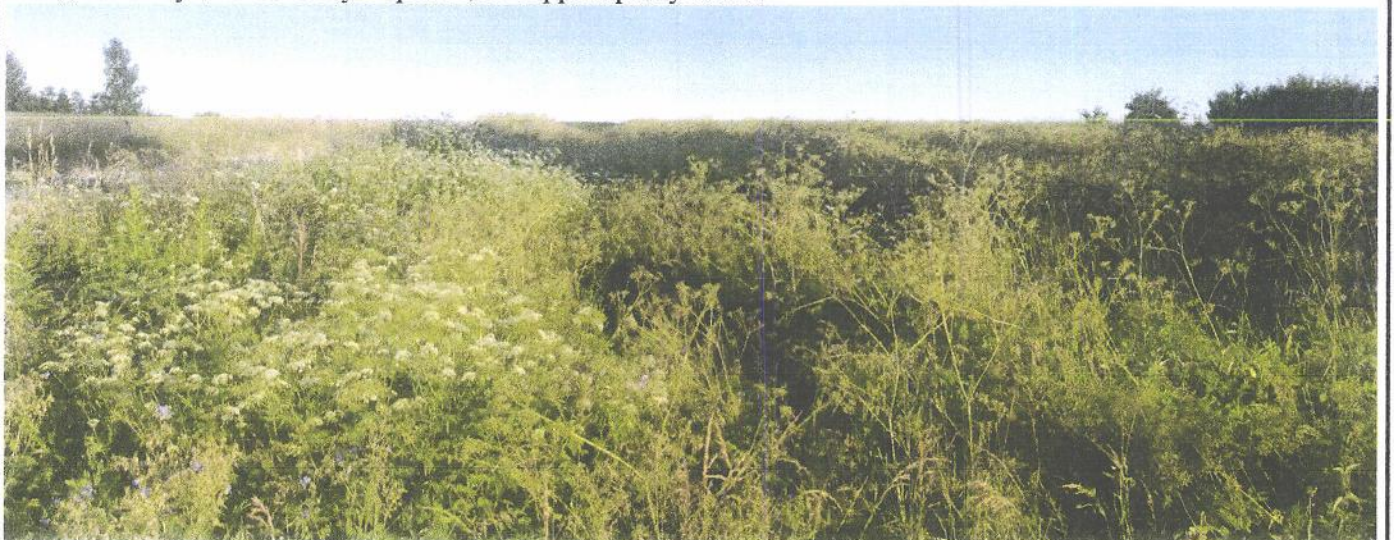
Вид на северную границу и существующую улицу



Вид на южную и восточную границы с территории участка



Вид на южную и восточную границы с территории участка



Инва. № подл.	Подпись и дата	Взам. инв. №

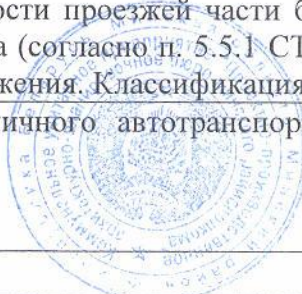
Изм.	Кол.уч	Лист	№ док.	Подп.	Дата

17.4/21

5. РЕГЛАМЕНТЫ ИСПОЛЬЗОВАНИЯ И ЗАСТРОЙКИ ЗЕМЕЛЬНОГО УЧАСТКА

Начало

№ п/п	Вид требования	Содержание требования
1.	Функциональное назначение земельного участка и его частей	Участок для строительства и обслуживания одноквартирного жилого дома
2.	Состав объекта строительства	1. Одноквартирный жилой дом; 2. Другие хоз. постройки и сооружения согласно СН 3.01.03-2020 «Планировка и застройка населенных пунктов», п. 6.3.11 (кроме строений для обслуживания с/х животных); Состав и расположение объектов строительства уточняются при разработке схемы генплана земельного участка, которая согласовывается Управлением архитектуры и строительства Минского райисполкома.
3.	Показатели по вместимости объектов строительства	Состав семьи 4 человека.
4.	Требования к расположению объектов на земельном участке	Согласно требованиям и рекомендациям СН 2.02.05-2020 «Пожарная безопасность зданий и сооружений», ТКП 45-3.03-227-2010 «Улицы населенных пунктов» и СН 3.01.03-2020 «Планировка и застройка населенных пунктов» п. 6.3. Согласно техническим условиям заинтересованных организаций.
5.	Площадь земельного участка, га (кв.м)	1010 (м ²); 0,1010 (га) Границы и площадь земельного участка подлежат уточнению на стадии подготовки земельно-кадастровой документации.
6.	Коэффициент интенсивности застройки земельного участка (отношение суммарной площади пола всех этажей зданий (здания) во внешних габаритах к площади земельного участка)	0,15-0,3
7.	Коэффициент застройки земельного участка (отношение площади застроенной части земельного участка к площади участка)	не более 0,6
8.	Озелененность, % (доля площади земельного участка обязательная к озеленению)	40% от площади участка.
9.	Архитектурные требования к элементам фасадов, кровли и т.д.	Проект жилого дома согласовать с главным архитектором Минского района.
10.	Максимально предельные значения высоты застройки либо отметка пола верхнего этажа	Отметка пола верхнего этажа не более 7 м от отметки поверхности проезжей части ближайшего к зданию проезда (согласно п. 5.5.1 СТБ 2331-2014 «Здания и сооружения. Классификация»).
11.	Требования по обеспечению парковок и стоянок, минимальному количеству машино-мест, размещаемых на земельном участке	Хранение личного автотранспорта на территории участка.



Взам. инв. №

Подпись и дата

Инв. № подл.

Изм.	Кол.уч	Лист	№ док.	Подп.	Дата

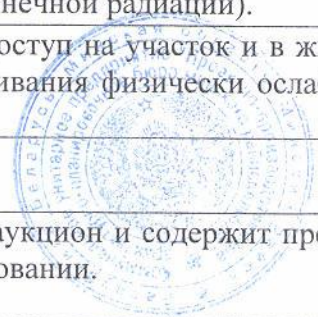
17.4/21

Лист

9

12.	Требования к размещению на земельном участке художественно-декоративных композиций и малых архитектурных форм	В соответствии с требованиями и рекомендациями СН 3.01.03-2020 «Планировка и застройка населенных пунктов» п. 6.3.23
13.	Требования по характеру благоустройства и озеленения земельного участка	В соответствии с требованиями и рекомендациями СН 3.01.03-2020 «Планировка и застройка населенных пунктов» п. 6.3.13, 6.3.14. В местах свободных от застройки, проезда, тротуаров, площадок обеспечить устройство газона.
14.	Требования к ограждению земельного участка	В соответствии с требованиями и рекомендациями СН 3.01.03-2020 «Планировка и застройка населенных пунктов» п. 6.3.17- 6.3.20
15.	Максимально предельные показатели инженерных нагрузок (по каждому ресурсу)	Водопровод – определить проектом; Электроснабжение – 10 кВт; Газоснабжение – определить проектом; Возмещение затрат за объекты распределительной и транспортной инфраструктуры производится в соответствии с законодательством РБ.
16.	Обременения (необходимость сноса зданий и сооружений, древесно-кустарниковой растительности, демонтаж или перекладка инженерных сетей и т. д.)	Строительство подъезда к участку; Строительство подключения от существующей ВЛИ-0,4 кВ; При необходимости строительство подключений к сетям газоснабжения, водоснабжения и связи.
17.	Ограничения, распространяющиеся на земельный участок	на природных территориях, подлежащих специальной охране (в зоне санитарной охраны источников питьевого водоснабжения централизованных систем питьевого водоснабжения). Действуют ограничения предусмотренные в Водном Кодекса РБ, Законе РБ о питьевом водоснабжении; часть участка (55 м ² вдоль южной границы) расположена в охранной зоне водопровода, запрещено строительство зданий и сооружений в охранной зоне инженерных коммуникаций.
18.	Мероприятия по охране и использованию материальных недвижимых историко-культурных ценностей и зон их охраны	-----/-----/-----
19.	Мероприятия по обращению с отходами	Бытовые отходы с территории участка выносить на площадки ТБО, расположенные в радиусе доступности до 100 м. Устройство местных индивидуальных гидроизолированных выгребов согласно СН 3.01.03-2020 п. 12.10.6.
20.	Мероприятия по охране окружающей среды и рациональному использованию природных ресурсов	Обеспечить минимальную озелененность 40% от площади участка (осуществляющую функцию защиты от пыли, газа, шума и солнечной радиации).
21.	Мероприятия по обеспечению безбарьерной среды для физически ослабленных лиц	Обеспечить безбарьерный доступ на участок и в жилой дом при условии проживания физически ослабленного лица.
22.	Особые условия	-----/-----/-----

Данный документ разработан для формирования земельного участка на аукцион и содержит предварительную информацию, которая уточняется при дальнейшем проектировании.



17.4/21

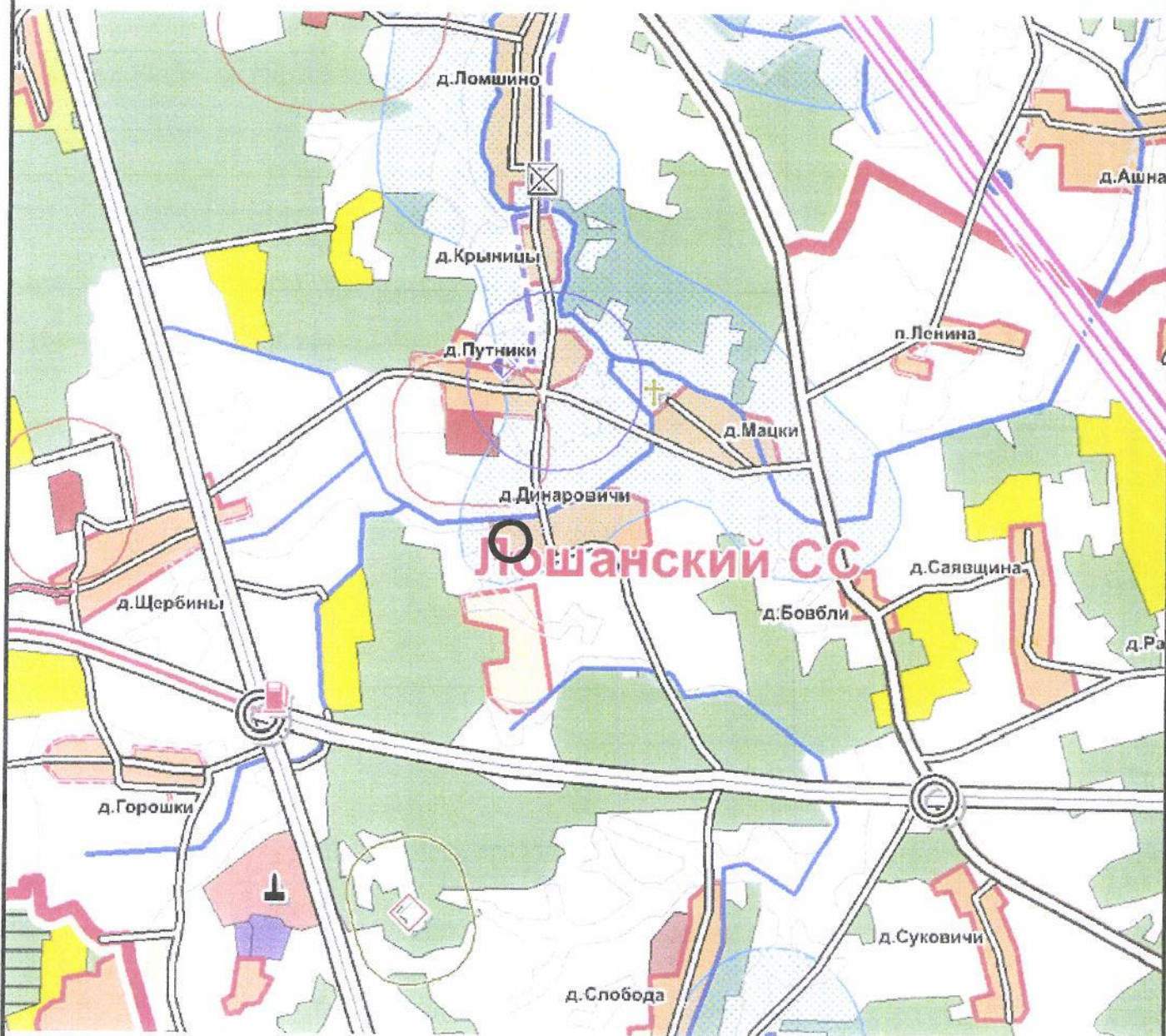
Лист

10

Интв.№ подл.	Подпись и дата	Взам. инв.№

Изм.	Кол.уч	Лист	№ док.	Подп.	Дата

6. СИТУАЦИОННАЯ СХЕМА ЗЕМЕЛЬНОГО УЧАСТКА НА СХЕМЕ КОМПЛЕКСНОЙ ТЕРРИТОРИАЛЬНОЙ ОРГАНИЗАЦИИ МИНСКОГО РАЙОНА (СКТО)

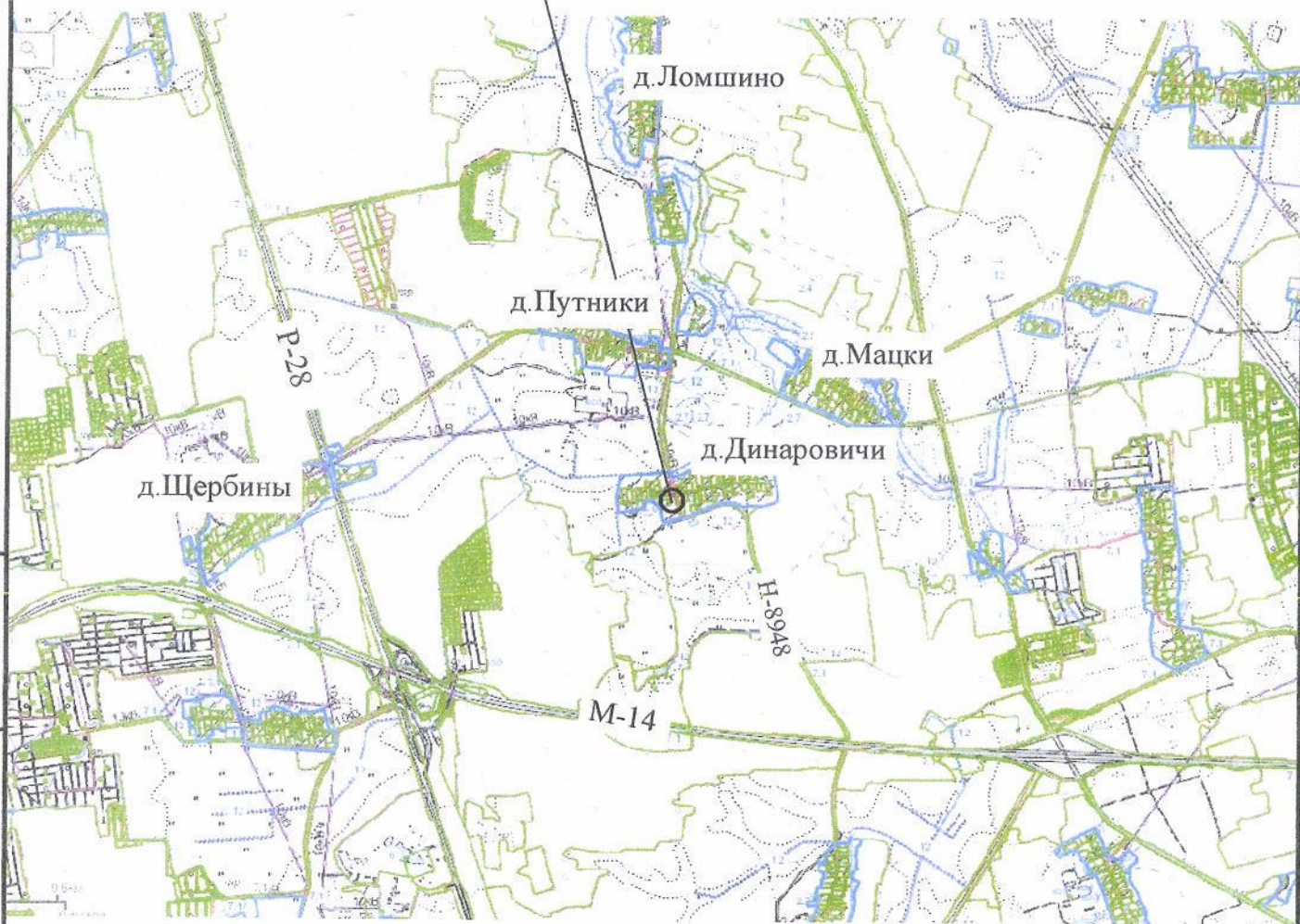
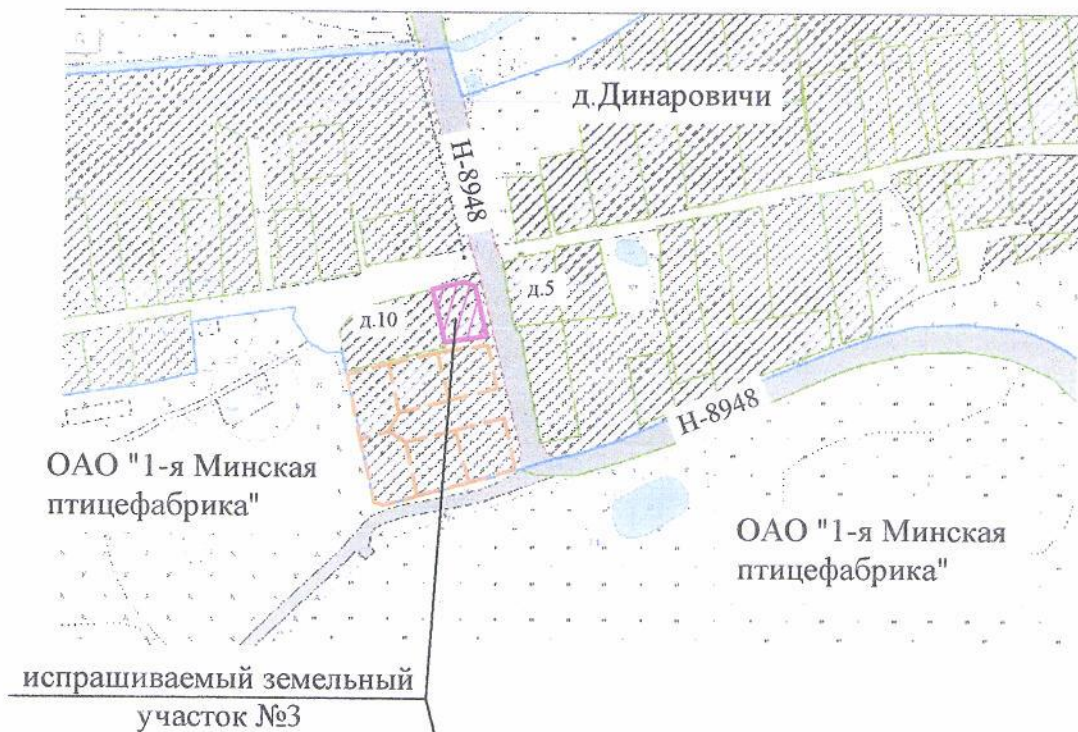


- Сельские населенные пункты
- Водоохранные зоны водотоков и водоемов
- Мелиорированные земли
- Сельскохозяйственные производственные
- Санитарно-защитные зоны сельско-хозяйственных объектов
- Санитарно-защитные зоны производственных объектов
- Размещение земельного участка

Инв. № подл.	Подп. и дата	Взам. инв. №
Изм.	Кол.уч	Лист
N док.	Подпись	Дата

17.4/21

7. СИТУАЦИОННАЯ СХЕМА ЗЕМЕЛЬНОГО УЧАСТКА НА ЗЕМЕЛЬНО-ИНФОРМАЦИОННОЙ СИСТЕМЕ РБ (ЗИС)

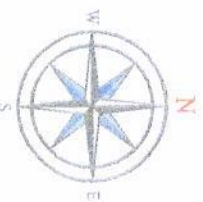


Взам. инв. №

Подп. и дата

Инв. № подл.

Изм.	Кол.уч	Лист	N док.	Подпись	Дата



№ 623684003101000031
 Древогень Андрей Александрович
 Пожизненно наследуемое владение

15550
 +19360

N=19368.84
 Y=15505.19

N=19372.95
 Y=15477.44

N=19408.72
 Y=15492.33

N=19403.46
 Y=15513.32

N=19406.17
 Y=15485.73

№ 623684003101000063
 Капантай Надежда Семёновна
 Пожизненно наследуемое владение

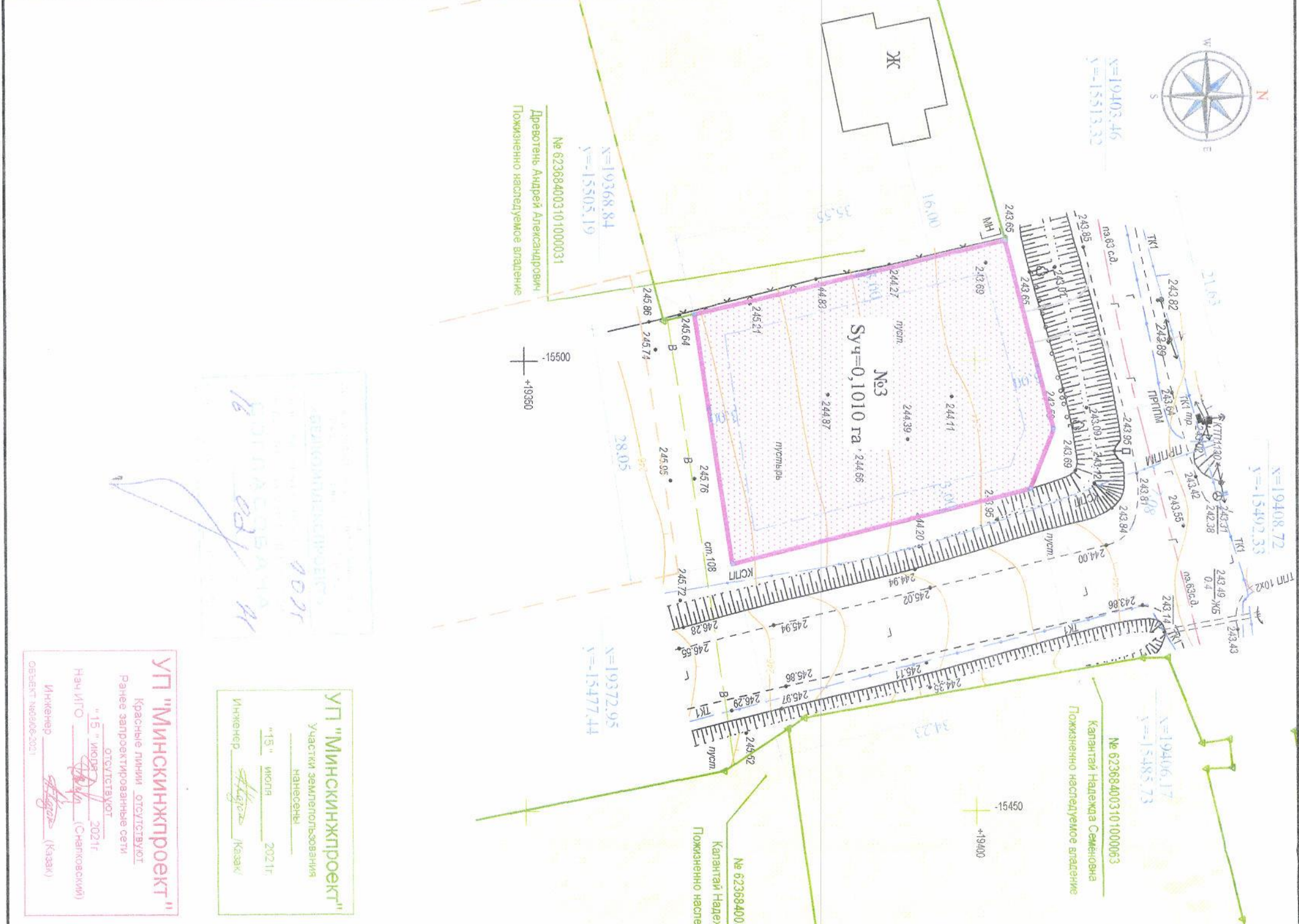
№ 623684003101000064
 Капантай Надежда Семёновна
 Пожизненно наследуемое владение

15450
 +19400

- Условные обозначения**
- границы формируемого земельного участка
 - границы застройки земельного участка для жилого дома I-V степени огнестойкости*
 - существующая территория усадебной застройки
 - перспективная жилая усадебная застройка
 - существующая проезжая часть улицы
 - проектируемый проезд к участку
 - границы землепользователей
 - сети водопровода
 - сети связи
 - воздушные линии электропередачи
 - сети газопровода

* Для существующих зданий и сооружений принята V степень огнестойкости. Для зданий с I-II степенью огнестойкости при определении противопожарного разрыва следует руководствоваться п. 9.2 СН 2.02.05-2020 "Пожарная безопасность зданий и сооружений".

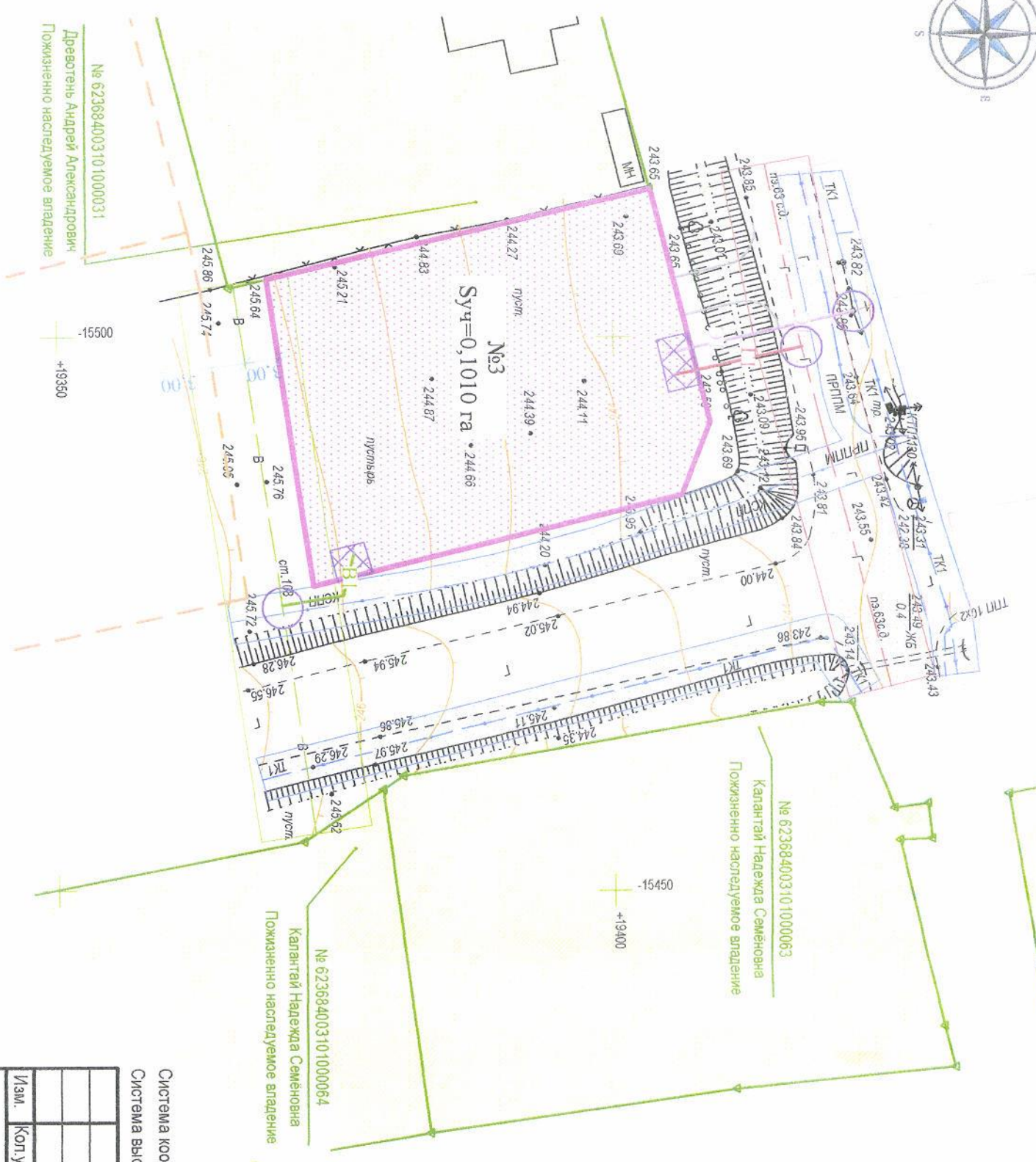
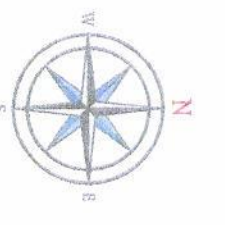
Инв. № подл.	Подпись и дата	Взам. инв. №



УП "Минскинжпроект"
 Участки землепользования
 начерчены
 "15" июля 2021г.
 Инженер *[Signature]* Казак

УП "Минскинжпроект"
 Красные линии отступов
 Ранее запроектированные сети
 "15" июля 2021г.
 Нач ИГО *[Signature]* (Снаповский)
 Инженер *[Signature]* (Казак)
 Область №6206-001

Система координат г. Минска.	2021	Инженерно-топографический план М 1:500 Сечение рельефа через 0.5 метра	Заказчик: КУП «Проектно-проезновотственное архитектурно-планировочное бюро Минского районполкома»	ОДО "АльбаГедарт"					
Система высот Балтийская	15.07								
Изм.	Кол.уч.	Лист	№ док	Подп.	Дата	Градостроительный паспорт земельного участка №3 для строительства и обслуживания многоквартирного жилого дома в д. Динаровичи Лоданского с/с в д. Динаровичи Лоданского с/с (для формирования земельного участка на аукцион по продаже в частную собственность)	Стадия	Лист	Листов
Исполнитель	Балакан А.Г.	15.07				КУП "Проектно-проезновотственное архитектурно-планировочное бюро Минского районполкома"	Стадия	Лист	Листов
Чертил	Балакан А.Г.	15.07							
Изм.	Кол.уч.	Лист	№ док	Подп.	Дата	Планировочная схема, М 1:500			
Архитектор	Кундо	07.21							



ВЫДАВАЮЩИЙ ОРГАН
БЕЛГОСНАБЭЛЕКТРОПРОЕКТ
 БЕЛОРУССКАЯ РАЕСПЕЧАТОВАТЕЛЬСКАЯ КОМПАНИЯ
 ул. Динаровичи, 10
 220110, Минск, Республика Беларусь
 Тел: +375 29 780 00 00
 Факс: +375 29 780 00 01
 E-mail: info@belosnab-electro.by

УП "Минскийжпроект"
 Участки землепользования
 нанесены
 "15" июля 2021г.
 Инженер: [подпись] (Казак)

УП "Минскийжпроект"
 Красные линии отступают
 Ранее заархитированные сети
 "15" июля 2021г.
 Нач. ИТО: [подпись] (Снеплюковский)
 Инженер: [подпись] (Казак)
 ОБЪЕКТ: №08/06-2021

Условные обозначения

- границы формируемого земельного участка
- проектируемый проезд к участку
- границы землепользователей
- охранная зона вдоль сети водопровода (5м)
- охранная зона вдоль сети связи (2м)
- охранная зона вдоль воздушной линии электропередачи (2м)
- охранная зона вдоль сети газопровода с.д. (4м)
- предполагаемая трассировка подключения к сети газоснабжения*
- предполагаемая трассировка подключения к сети водоснабжения*
- предполагаемая трассировка подключения к сети электроснабжения*
- предполагаемое место ввода сетей*
- предполагаемая точка подключения сетей*

* - для определения точки подключения и объема СМР по каждому ресурсу необходимо получить технические условия заинтересованных организаций и разработать проектно-сметную документацию.

Система координат: г. Минск. Система высот: Белгрийская. Заявление заданье №2546 от 01.07.2021г. Лл.: +19-16-10-11

Изм.	Кол.уч.	Лист	№ док.	Подп.	Дата	Инженерно-топографический план М 1:500 Сечение рельефа через 0.5 метра
						Инженерно-топографический паспорт земельного участка №3 в д. Динаровичи, Лопаньского с/б для строительства и обслуживания одноквартирного жилого дома (для формирования земельного участка на аукцион по продаже в частную собственность)
						Заказчик: КУП «Проектно-проектировочное архитектурно-планировочное бюро Минского районисполкома»
						ОДО "АльбаГеодарт"
						17.4/21
						Градостроительный паспорт земельного участка №3 для строительства и обслуживания одноквартирного жилого дома в д. Динаровичи, Цомыслицкого с/с (для формирования земельного участка на аукцион по продаже в частную собственность)
						Схема инженерно-технического обеспечения, М 1:500
						КУП "Проектно-проектировочное архитектурно-планировочное бюро Минского районисполкома"

Изм. Кол.уч.	Лист	№ док.	Подп.	Дата	Дата
					2021
					15.07
					15.07
					07.21
					07.21



МИНСКЭНЕРГО
МИНСКИЕ ЭЛЕКТРОСЕТИ

Мінскае рэспубліканскае унітарнае
прадпрыемства электраэнергетыкі
«МИНСКЭНЕРГА»

ФІЛІАЛ

МИНСКІЯ ЭЛЕКТРЫЧНЫЯ СЕТКІ

ул. Энергетыкаў, 7, 223034 г. Заслаўе
тэл.(017) 5106143, факс (017) 5106143
E-mail: m.pes@tut.by
«АСБ Беларусбанк», г.Мінск, вул. Куйбышава, 18
Бягучы рахунак (IBAN) BY62AKBB30120000985270000000,
БІК банка АКВВВУ2Х; УНП 100071593

Минское республиканское унитарное
предприятие электроэнергетики
«МИНСКЭНЕРГО»

ФИЛИАЛ

МИНСКИЕ ЭЛЕКТРИЧЕСКИЕ СЕТИ

ул. Энергетиков, 7, 223034 г. Заславль
тел.(017) 5106143, факс (017) 5106143
E-mail: m.pes@tut.by
«АСБ Беларусбанк», г.Минск, ул. Куйбышева, 18,
Текущий счет (IBAN)
BY62AKBB30120000985270000000,
БИК банка АКВВВУ2Х; УНП 100071593

№_25/483 от 15.06.2021
На № 407 от 11.06.2021

Патапову В.Г.
Директору
КУП «Проектно-производственное
архитектурно-планировочное бюро
Минского райисполкома

На Ваш запрос сообщаем, что электроснабжение земельного участка № 1 в н.п.Бровки Лошанского с/с предназначенного для строительства и обслуживания многоквартирного жилого дома (для формирования земельного участка на аукцион по продаже в частную собственность), будет возможно ответвлением от существующей ВЛИ-0,4 кВ ТП № 1335 Бровки котельная из расчета 6,5 кВт на жилой дом.

Электроснабжение земельного участка №3 в д. Динаровичи Лошанского с/с предназначенного для строительства и обслуживания многоквартирного жилого дома (для формирования земельного участка на аукцион по продаже в частную собственность), будет возможно ответвлением от существующей ВЛ-0,4 кВ КТП № 1150 Динаровичи из расчета 10 кВт на жилой дом.

Электроснабжение земельного участка №3 в п. Новинка Лошанского с/с предназначенного для строительства и обслуживания многоквартирного жилого дома (для формирования земельного участка на аукцион по продаже в частную собственность), будет возможно ответвлением от существующей ВЛИ-0,4 кВ ТП № 1573 Новинка из расчета 10 кВт на жилой дом.

Электроснабжение земельного участка №1 в д. Селище Лошанского с/с предназначенного для строительства и обслуживания многоквартирного жилого дома (для формирования земельного участка на аукцион по продаже в частную собственность), будет возможно ответвлением от существующей ВЛИ-0,4 кВ БКТПБ № 1233 Селище из расчета 10 кВт на жилой дом.

Запрещается выделять земельные участки в охранной зоне кабельных и воздушных линий электропередач.

Главный инженер ЗРЭС
Исп. Дьякова Е.В. 510-61-43

Д.А.Сулзжицкий



Міністэрства энергетыкі Рэспублікі Беларусь
 Дзяржаўнае вытворчае аб'яднанне
 па паліву і газіфікацыі «Белпалівагаз»
 (ДВА «Белпалівагаз»)



**Вытворчае
 рэспубліканскае унітарнае
 прадпрыемства «МІНГАЗ»
 (УП «МІНГАЗ»)**



вул. Батанічная, 11, 220037, г. Мінск, Рэспубліка Беларусь
 Тэл. (017) 2992880, факс (017) 2853633
 e-mail: root@mingas.by, http://mingas.by
 р/р ВУ17АКВВ30121087600145300000 у філ. № 514 ААТ
 «ААБ Беларусбанк»,
 БИК АКВВВУ21514, УНП 100308563, ОКПО 03000992



23.06. 2021 № 02-261/919
 На № 408 от 11.06.2021

Министерство энергетики Республики Беларусь
 Государственное производственное объединение
 по топливу и газификации «Белтопгаз»
 (ГПО «Белтопгаз»)

**Производственное
 республиканское унитарное
 предприятие «МИНГАЗ»
 (УП «МИНГАЗ»)**

ул. Ботаническая, 11, 220037, г. Минск, Республика Беларусь
 Тел. (017) 2992880, факс (017) 2853633,
 e-mail: root@mingas.by, http://mingas.by
 р/р ВУ17АКВВ30121087600145300000 в филиале № 514 ОАО
 «АСБ Беларусбанк», БИК АКВВВУ21514, УНП 100308563,
 ОКПО 03000992

КУП «Проектно – производственное
 архитектурно – планировочное бюро
 Минского райисполкома»

Техническая возможность

Предприятие «МИНГАЗ» сообщает, что техническая возможность газоснабжения многоквартирных жилых домов (для формирования земельных участков на аукцион по продаже в частную собственность), расположенных на земельных участках:

- № 1 д.Бровка Лошанского с/с имеется от существующего газопровода низкого давления Д= 159-89мм по ул. Центральной со строительством участка газопровода из полиэтиленовых труб.

Вышеуказанный газопровод, введён в эксплуатацию 19.02.2003, передан на баланс УП «МИНГАЗ», заказчиком по строительству газопровода выступал Лошанский сельский исполнительный комитет.

- № 3 д.Динаровичи Лошанского с/с имеется от существующего газопровода среднего давления Д= 63мм со строительством газопровода-ввода из полиэтиленовых труб.

Вышеуказанный газопровод введён в эксплуатацию 06.09.2016, передан на баланс УП «МИНГАЗ» 31.03.2017, (затраты, переданные на баланс предприятия, составляли: газопровод высокого давления – 63 034,53 руб.коп., ШРП – 28 107,57 руб.коп., распределительный газопровод среднего давления – 216 615,17 руб.коп.), заказчиком по строительству газопровода выступал ПК «ПутникиГаз».

По состоянию на 23.06.2021 к газопроводу среднего давления подключено 47 потребителей.

- № 3 в п.Новинка Лошанского с/с имеется от существующего газопровода среднего давления Д= 63мм по ул.Радужной со строительством газопровода-ввода из полиэтиленовых труб.

Вышеуказанный газопровод введён в эксплуатацию 04.01.2014, передан на баланс УП «МИНГАЗ» (затраты, переданные на баланс предприятия, составляли: газопровод высокого давления – 4 560 810 руб., ШРП – 128 774 153 руб., газопровод среднего давления, в т.ч. 64 газопровода-ввода - 1 136 560 988 руб.), заказчиком по строительству газопровода выступал ПК «Новинка-газ».

По состоянию на 23.06.2021 к газопроводу среднего давления выполнено 77 подключений.

- № 1 в д.Селище Лошанского с/с не имеется (д.Селище не газифицирована).

В соответствии с Положением о порядке расчёта размера частичного возмещения гражданам средств при подключении новых потребителей природного газа к объектам газораспределительной системы, построенным с привлечением средств граждан, утверждённого Постановлением Совета Министров РБ от 06.07.2020 №403, вопрос выдачи технических условий на газоснабжение нового потребителя будет рассмотрен после принятия решения о необходимости (или отсутствии таковой) частичного возмещения затрат гражданам, за средства которых осуществлялось строительство данного газопровода.

При строительстве новых объектов газораспределительной системы и присоединении их к действующим объектам газораспределительной системы, построенным с привлечением средств граждан, расчёт размера частичного возмещения средств гражданам не производится и затраты им не возмещаются.

Начальник ПТУ



О.И.Яхимчик

Мінскі раённы
выканаучы камітэт

ВЫТВОРЧАЕ КАМУНАЛЬНАЕ
УНІТАРНАЕ ПРАДПРЫЕМСТВА
«ЖКГ МІНСКАГА РАЁНА»

КАМУНАЛЬНАЕ ДАТЧЫНАЕ
ВЫТВОРЧАЕ УНІТАРНАЕ ПРАДПРЫЕМСТВА
«ВОДАКАНАЛ МІНСКАГА РАЁНА»

(Дзяржаўнае прадпрыемства
«ВОДАКАНАЛ МІНСКАГА РАЁНА»)

а.г. Лясны, 3, 223040, Мінскі раён,
Тел. 392 21 54 факс 392 64 86; e-mail: vodokanal-mr@tut.by
р/сВУ74РЈСВ30120567331000000933ЦБУ № 114
ОАО «Приорбанк» г. Мінска, пр. Партизанскі 56/2,
РЈСВВУ2Х, УНП 691536883 ОКПО 301970816000

Минский районный
исполнительный комитет

ПРОИЗВОДСТВЕННОЕ КОММУНАЛЬНОЕ
УНИТАРНОЕ ПРЕДПРИЯТИЕ
«ЖКХ МИНСКОГО РАЙОНА»

КОММУНАЛЬНОЕ ДОЧЕРНЕЕ
ПРОИЗВОДСТВЕННОЕ УНИТАРНОЕ ПРЕДПРИЯТИЕ
«ВОДОКАНАЛ МИНСКОГО РАЙОНА»

(Государственное предприятие
«ВОДОКАНАЛ МИНСКОГО РАЙОНА»)

а.г. Лесной, 3, 223040, Минский район,
Тел. 392 21 54 факс 392 64 86; e-mail: vodokanal-mr@tut.by
р/сВУ74РЈСВ30120567331000000933ЦБУ № 114
ОАО «Приорбанк» г. Мінска, пр. Партизанскі 56/2, РЈСВВУ2Х, УНП 691536883 ОКПО 301970816000

18.06.21 № 1-11/2040
На № 409 от 11.06.2021

КУП «Проектно - производственное
архитектурно - планировочное
бюро Минского райисполкома»

О предоставлении
технических возможностей

Государственное предприятие «Водоканал Минского района» на запрос по вопросу подключения земельных участков к сетям водоснабжения и водоотведения сообщает следующее.

Подключение земельного участка № 1 в д. Бровки Лошанского с/с Минского района к сетям водоснабжения и водоотведения возможно.

Подключение земельных участков № 3 в д. Динаровичи, № 3 в д. Новинка, № 1 в д. Селище Лошанского с/с Минского района к сети водоснабжения возможно, водоотведение предусмотреть проектом.

Директор

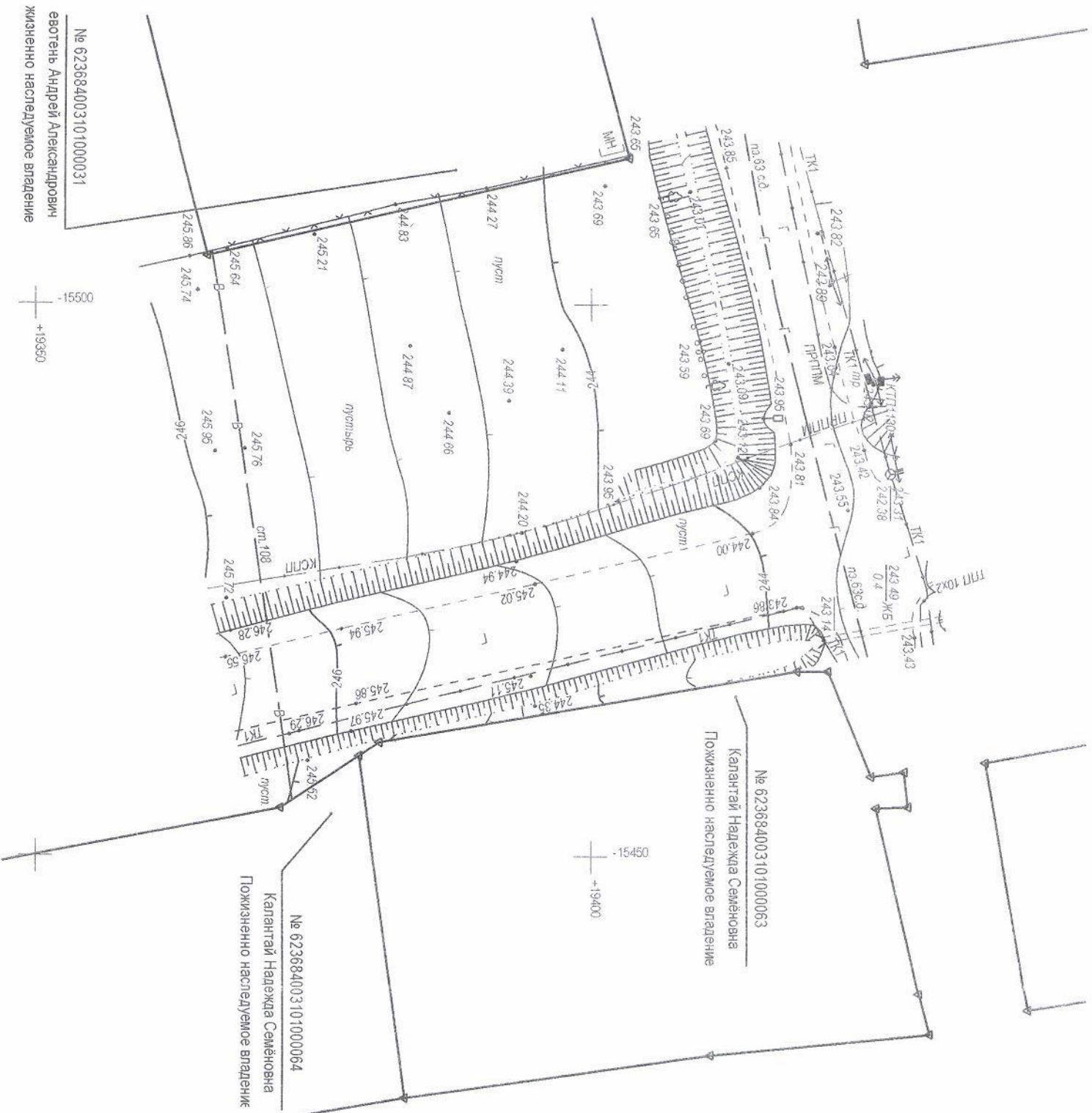
Д.Н. Дрозд

СИТУАЦИОННЫЙ ПЛАН М 1:10 000



Согласовано

Инва. N подл.	Подпись и дата	Взам. инв. N



Система координат г. Минска.
Система высот Балтийская

Заявление задание №2546 от 01.07.2021г.
пл.: +19-16,10,11

Изм.	Кол. Уч.	Лист	№ док.	Подп.	Дата
					2021
Исполнитель	Исполнитель				
Чертил	Чертил				
Исполнитель	Балакан А.Г.				15.07
Чертил	Балакан А.Г.				15.07
Инженерно-топографический план М 1:500 Сечение рельефа через 0,5 метра					
Заказчик: КУП «Проектно-проектировочное архитектурно-планировочное бюро Минского районисполкома»					
Инженерно-топографический план М 1:500 Сечение рельефа через 0,5 метра					
Стadia	Лист	Листов			
С	3	6			
ОДО "АльбаГеоДарт"					

УП "Минскийпроект"
Красные линии отступают
Ранее запроектированные сети
отступают
"15" июля 2021г.
Нач. ИГО *[Подпись]* (Снапловский)
Инженер *[Подпись]* (Казак)
Объект №08/06-2021

УП "Минскийпроект"
Участки землепользования
нанесены
"15" июля 2021г.
Инженер *[Подпись]* (Казак)

Ситуация
БЕЛКОМПЛЕКСПРОЕКТ
0021
СОГЛАСОВАНА
16.08.21

ЛАШАНСКІ СЕЛЬСКІ
ВЫКАНАУЧЫ
КАМІТЭТ

ЛОШАНСКИЙ СЕЛЬСКИЙ
ИСПОЛНИТЕЛЬНЫЙ
КОМИТЕТ

ВЫПИСКА ИЗ РЕШЕНИЯ

от 27.08.2021 № 200

аг. Лошаны

Об утверждении
градостроительных паспортов

Лошанский сельский исполнительный комитет РЕШИЛ:

Утвердить следующие градостроительные паспорта:

1. Градостроительный паспорт земельного участка объект № 17.1/21 для строительства и обслуживания многоквартирного жилого дома в д. Щербины № 2 (для формирования земельного участка на аукцион по продаже в частную собственность).

2. Градостроительный паспорт земельного участка объект № 17.3/21 для строительства и обслуживания многоквартирного жилого дома в д. Бровки № 1 (для формирования земельного участка на аукцион по продаже в частную собственность).

3. Градостроительный паспорт земельного участка объект № 17.2/21 для строительства и обслуживания многоквартирного жилого дома в п. Новинка № 3 (для формирования земельного участка на аукцион по продаже в частную собственность).

4. Градостроительный паспорт земельного участка объект № 17.8/21 для строительства и обслуживания многоквартирного жилого дома в п. Новинка № 2 (для формирования земельного участка на аукцион по продаже в частную собственность).

5. Градостроительный паспорт земельного участка объект № 17.5/21 для строительства и обслуживания многоквартирного жилого дома в д. Селище № 1 (для формирования земельного участка на аукцион по продаже в частную собственность).

6. Градостроительный паспорт земельного участка объект № 17.6/21 для строительства и обслуживания многоквартирного жилого дома в д. Динаровичи № 2 (для формирования земельного участка на аукцион по продаже в частную собственность).

7. Градостроительный паспорт земельного участка объект № 17.4/21 для строительства и обслуживания многоквартирного жилого дома в д. Динаровичи № 3 (для формирования земельного участка на аукцион по продаже в частную собственность).

8. Градостроительный паспорт земельного участка объект № 17.9/21 для строительства и обслуживания многоквартирного жилого дома в д. Кальзберг № 4 (для формирования земельного участка на аукцион по продаже в частную собственность).

9. Градостроительный паспорт земельного участка объект № 17.10/21 для строительства и обслуживания многоквартирного жилого дома в д. Кальзберг № 5 (для формирования земельного участка на аукцион по продаже в частную собственность).

10. Градостроительный паспорт земельного участка объект № 17.11/21 для строительства и обслуживания многоквартирного жилого дома в д. Кальзберг № 6 (для формирования земельного участка на аукцион по продаже в частную собственность).

Верно

Управляющий делами

01.09.2021 года



А.В.Карпицкая

Границу земельного участка, формируемого для проведения аукциона по продаже земельного участка в частную собственность гражданам Республики Беларусь для строительства и обслуживания многоквартирного жилого дома в д. Динаровичи (участок № 3) Лошанского сельсовета Минского района Минской области (Объект № 17.4/21)

СОГЛАСОВАЛИ

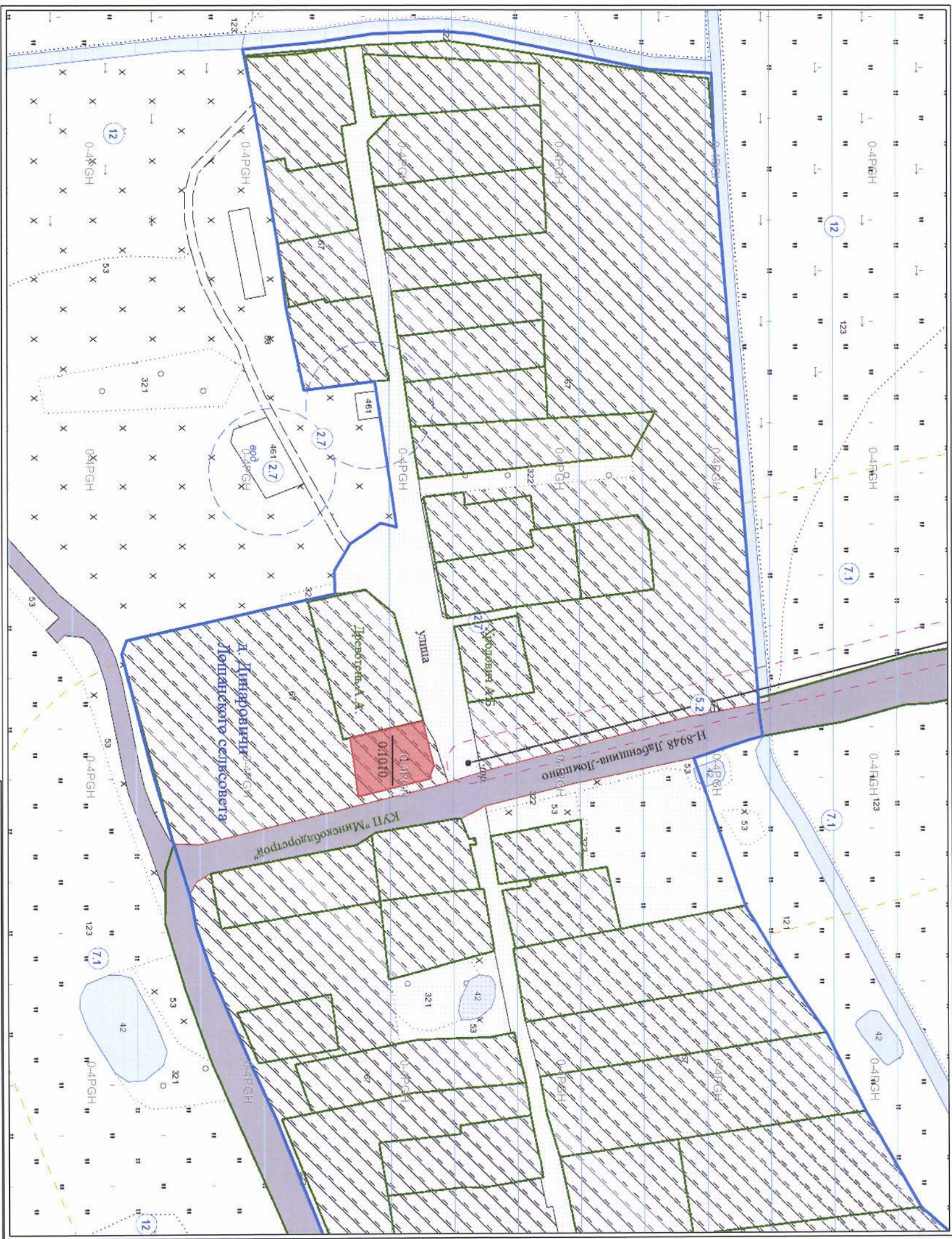
Начальник управления землеустройства
Минского райисполкома
Старлович А.А.
(подпись) 2022 г.

Начальник управления архитектуры
и строительства Минского райисполкома
Воравко Р.И.
(подпись) 2022 г.

Председатель Лошанского сельисполкома
Митрофанова-Смирнова В.Л.
(подпись) 2022 г.

Земельно-кадастровый план земель землепользователей
Минского района Минской области
Формирование земельного участка (Пригородная зона г. Минска)

Выполнена изготовлена с Голората ЗИС
Сняты копии (размножены) и использованы содержание
плана для создания других планов, допускается
с разрешения УПГ "Проектный институт "Белгипрозем"
© Г. Географическая основа, "Геокоммунство".



- Условные обозначения:**
- земельный участок, испрашиваемый в частную собственность
 - граница населённого пункта
 - границы земельных участков, зарегистрированных в ЕГРНИ
 - номер и площадь контура вида 1.00
 - 121 код вида земель
- природные территории, подлежащие специальной охране (зона санитарной охраны источников питьевого водоснабжения централизованной системы питьевого водоснабжения)

Согласовано земель всего - 0,1010 га

Исходящий номер: 488171

Государственный комитет по имуществу Республики Беларусь			
Республиканское унитарное предприятие "Проектный институт Белгипрозем"			
Составил	инженер по земл. 2 кат		Н.И. Боричевский
Проверил	нач. сектора		А.А. Наумович
2022 год	точность цифровых соответствий масштабу 1:10000		Масштаб 1:2000



ВЕДОМОСТЬ ВЫЧИСЛЕНИЯ ПЛОЩАДЕЙ КОНТУРОВ ПО ВИДАМ ЗЕМЕЛЬ

земельного участка, сформированного для проведения аукциона по продаже земельного участка в частную собственность граждан Республики Беларусь для строительства и обслуживания многоквартирного жилого дома (объект № 17.4/21)

№ контура	Код вида земель	Вид земель	Способ вычисления площади (расчет)	Площадь контура, га	в том числе				Примечание (наименование элементов объекта)
					осушенные земли			орошаемые земли, га	
					из них				
					всего, га	дренажем, га	с двухсторонним регулированием водного режима почв, га		
<i>Земли д. Динаровичи Лошанского сельсовета</i> (в частную собственность)									
1	67	<i>пахотные земли</i>	<i>по координатам</i>	<i>0,1010</i>	-	-	-	-	<i>для строительства и обслуживания многоквартирного жилого дома</i>
Итого:				0,1010	-	-	-	-	

Составил: инженер
(должность)

Проверил: начальник сектора
(должность)

.....
(подпись)

.....
(подпись)

Д.В. Приемко
(ф.и.о.)

А.А. Наумович
(ф.и.о.)

ЭКСПЛИКАЦИЯ земельного участка, формируемого для проведения аукциона по продаже земельного участка в частную собственность граждан Республики Беларусь для строительства и обслуживания многоквартирного жилого дома в д. Динаровичи (участок № 3) Лошанского сельсовета Минского района Минской области (объект № 17.4/21)

№ п/п	Наименование землепользователей, населенных пунктов	Общая площадь земельного участка, га	в частную собственность							
			в том числе							
			пахотные земли/из них освоенные	залежные земли/из них освоенные	земли под постоянными культурами	луговые земли/в т.ч. улучшенные/из них освоенные	земли под застройкой	земли под болотами	земли под древесно-кустарниковой растительностью	неиспользуемые земли
1	д. Динаровичи Лошанский сельсовет	0,1010	0,1010/--	--/--	--	--/--	--	--	--	--
	Всего	0,1010	0,1010/--	--/--	--	--/--	--	--	--	--

Составил: инженер
(должность)

Проверил: начальник сектора
(должность)

Д.В. Приемко
(ф.и.о.)

А.А. Наумович
(ф.и.о.)

.....
(подпись)

.....
(подпись)

**ЛАШАНСКІ СЕЛЬСКІ
ВЫКАНАЎЧЫ КАМІТЭТ**
 вул. Савецкая, 1, аг. Лашаны,
 223038, Мінскі раён
 тэл. (017) 503 23 45, факс 503 23 31
 22.11.2021 № 21
 на № _____ ад _____

СПРАВКА

Настоящей подтверждаем, что Лошанский сельский исполнительный комитет не несет убытков и потерь растительного мира, в связи с формированием земельных участков для проведения аукциона по продаже земельных участков в частную собственность гражданам Республики Беларусь для строительства и обслуживания многоквартирных жилых домов в д. Щербины объект 17.1/21, д. Бровки объект № 17.3/21, п. Новинка объект № 17.2/21, № 17.8/21, д. Селище объект № 17.5/21, д. Динаровичи № 17.4/21, № 17.6/21, д. Кальзберг № 17.9/21, № 17.10/21, № 17.11/21.

На данных земельных участках произрастает древесно-кустарниковая растительность, которая является дикорастущей и не относится к ценным породам и никакой ценности не несет.

Вышеуказанные земельные участки, испрашиваемые для проведения аукциона, свободны от застроек и не распределены между гражданами.

Председатель



В.Л.Митрофанова-Смирнова

Копия верна

ГОСУДАРСТВЕННЫЙ КОМИТЕТ ПО ИМУЩЕСТВУ
РЕСПУБЛИКИ БЕЛАРУСЬ

ГУП «НАЦИОНАЛЬНОЕ КАДАСТРОВОЕ АГЕНТСТВО»

РЕГИСТР СТОИМОСТИ ЗЕМЕЛЬ, ЗЕМЕЛЬНЫХ УЧАСТКОВ
ГОСУДАРСТВЕННОГО ЗЕМЕЛЬНОГО КАДАСТРА

Сведения о землях сельских населенных пунктов

Адрес (местоположение)	Минская обл., Минский р-н, Лошанский с/с, д. Динаровичи
Наименование оценочной зоны	Динаровичи

Стоимостные показатели

Вид функционального использования земель	Дата оценки	Номера оценочных зоны	Кадастровая стоимость 1 кв. м. земель оценочных зон на 24.12.2021	
			долл. США	руб.<*>
Жилая усадебная зона	01.07.2020	2019942001	2.42	5.84

ОСНОВАНИЕ:

Запись в регистре стоимости земель, земельных участков государственного земельного кадастра от 22.07.2021 г. №5266, решение об утверждении результатов кадастровой оценки земель Минского районного исполнительного комитета от 24.05.2021 г. №2962

Расчет кадастровой стоимости земельного участка № 3
(объект № 17.4/21)

№ п/п	Показатель	Значение показателя
1	Кадастровый номер земельного участка	-
2	Адрес (местоположение) земельного участка	д. Динаровичи Лошанский сельсовет
3	Целевое назначение земельного участка	для строительства и обслуживания одноквартирного жилого дома
4	Площадь земельного участка, м ²	1010
5	Номер оценочной зоны	2019942001
6	Вид функционального использования земель (общественно-деловая зона – О; жилая усадебная зона – Жу; жилая многоквартирная зона – Жм; производственная зона – П; рекреационная зона - Р)	Жу
7	Кадастровая стоимость 1 м ² земель в оценочной зоне для соответствующего вида функционального использования земель, (бел. руб)	5,84
8	Кадастровая стоимость земельного участка, (бел.руб.), (стр.4×стр.7)	5898,40

Дата оценки 01.07.2020

Запись в регистре стоимости земельных участков: 22.07.2021 г. № 5266

Вычислил инженер 2 кат

Проверил начальник сектора

Д.В. Приемко

А.А. Наумович



ДЗЯРЖАЎНЫ КАМІТЭТ ПА МАЁМАСЦІ
РЭСПУБЛІКІ БЕЛАРУСЬ

РЭСПУБЛІКАНСКАЕ УНІТАРНАЕ
ПРАДПРЫЕМСТВА

**«ПРАЕКТНЫ ІНСТЫТУТ
БЕЛДЗІПРАЗЕМ»**

вул. Казінца, 86, корп. 3, 220108, г.Мінск
тэл.(факс): +375 17 279 95 82, e-mail: minsk@belgiprozem.by
р.р.: ВУ28 ВАРВ 3012 2716 4001 7000 0000
у ААТ «Белаграпрамбанк», код ВАРВВУ2Х
УНП 100035563, АКПА 00745817

ГОСУДАРСТВЕННЫЙ КОМИТЕТ ПО ИМУЩЕСТВУ
РЕСПУБЛИКИ БЕЛАРУСЬ

РЕСПУБЛИКАНСКОЕ УНИТАРНОЕ
ПРЕДПРИЯТИЕ

**«ПРОЕКТНЫЙ ИНСТИТУТ
БЕЛГИПРОЗЕМ»**

ул. Казинца, 86, корп. 3, 220108, г.Минск
тел.(факс): +375 17 279 95 82, e-mail: minsk@belgiprozem.by
р.с.: ВУ28 ВАРВ 3012 2716 4001 7000 0000
в ОАО «Белагропромбанк», код ВАРВВУ2Х
УНП 100035563, ОКПО 00745817

18 НОЯ 2021 № 1-4/31296
На № _____ ад _____

Министерство обороны
Республики Беларусь

О согласовании места
размещения земельных участков

ул. Коммунистическая, 1
220034, г. Минск

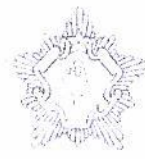
В соответствии с подпунктом 18.4 пункта 18 Положения о порядке изъятия и предоставления земельных участков, утвержденного Указом Президента Республики Беларусь от 27.12.2007 № 667, просим согласовать место размещения земельного участка испрашиваемого для проведения аукциона по продаже земельных участков в частную собственность для строительства и обслуживания многоквартирных жилых домов в д. Динаровичи Лошанского сельсовета Минского района Минской области (объекты № 17.6/21(участок № 2) и № 17.4/21 (участок № 3).

Информация запрашивается для выполнения землеустроительных работ по договорам подряда от 14.10.2021 № 7728-21, № 7729-21.

Приложение: копия земельно-кадастрового плана (части плана) с границами выбранных земельных участков на 2 л.

Первый заместитель генерального
директора унитарного предприятия

И.К. Петрусенко



**ГЕНЕРАЛЬНЫ ШТАБ
УЗБРОЕННЫХ СИЛ
РЭСПУБЛІКІ БЕЛАРУСЬ**

ГАЛОЎНАЕ АПЕРАТЫЎНАЕ ЎПРАЎЛЕННЕ

вул. Камуністычная, 1
220034, Ф-2, г. Мінск,
тэл. (017) 297 19 04
факс (017) 297 11 35

**ГЕНЕРАЛЬНЫЙ ШТАБ
ВООРУЖЕННЫХ СИЛ
РЕСПУБЛИКИ БЕЛАРУСЬ**

ГЛАВНОЕ ОПЕРАТИВНОЕ УПРАВЛЕНИЕ

ул. Коммунистическая, 1
220034, Ф-2, г. Минск,
тел. (017) 297 19 04
факс (017) 297 11 35

14 ноября 2021 г. № 13/11.2.969
На №№ 1-7/31136, 1-7/31137, 1-7/31163 от 17.11.2021;
№№ 1-7/31184, 1-7/31186, 1-7/31202, 1-7/31235,
1-7/31237, 1-7/31238, 1-7/31266, 1-7/31289, 1-7/31290,
1-7/31293, 1-7/31294, 1-7/31295, 1-7/31296, 1-7/31297,
1-7/31298 от 18.11.2021;
№ 1-7/31361 от 19.11.2021

Республиканское
унитарное предприятие
«Проектный институт
Белгипрозем»
ул. Казинца, 86, корп. 3,
220108, г. Минск

**О согласовании мест размещения
земельных участков**

В соответствии с пунктом 18.4 Положения о порядке изъятия и предоставления земельных участков, утвержденного Указом Президента Республики Беларусь от 27 декабря 2007 г. № 667, согласование с Министерством обороны Республики Беларусь представленного на рассмотрение места размещения земельного участка не требуется.

Заместитель начальника
Генерального штаба Вооруженных
Сил – начальник главного
оперативного управления
генерал-майор

П.Н.Муравейко

Копия верна

РЕСПУБЛИКАНСКОЕ УНИТАРНОЕ ПРЕДПРИЯТИЕ
«ПРОЕКТНЫЙ ИНСТИТУТ БЕЛГИПРОЗЕМ»
30 НОЯ 2021
ВХОД № 10534-24

СОГЛАСОВАНО

УТВЕРЖДЕНО

Председатель _____ областного
исполнительного комитета

Председатель Минского районного
исполнительного комитета

(подпись) (инициалы, фамилия)
" ____ " _____ 20__ г.

В.И. Юргевич
(подпись) (инициалы, фамилия)
" ____ " _____ 20__ г.

* Согласование производится в случае, если изъятие
и предоставление земельного участка относятся к
компетенции областного исполнительного комитета

АКТ

выбора места размещения земельного участка

для проведения аукциона по продаже земельного участка в частную собственность граждан Республики Беларусь для строительства и обслуживания многоквартирного жилого дома в д. Динаровичи (участок № 3) Лошанского сельсовета Минского района Минской области (объект № 17.4/21)

(наименование объекта)

(гражданин, индивидуальный предприниматель или юридическое лицо,

заинтересованные в предоставлении земельного участка)

" ____ " _____ 20__ г.

Комиссия по выбору места размещения земельного участка, созданная решением Минского районного исполнительного комитета от "30" марта 2020 г. № 1645 (далее – комиссия), в составе:

председателя комиссии – первого заместителя председателя
Минского райисполкома Жука Н.П.
(должность) (фамилия, инициалы)

заместителя председателя комиссии – заместителя председателя
Минского райисполкома Панченко А.П.

секретаря комиссии – главного специалиста управления землеустройства
Минского райисполкома Тиханович В.В.

членов комиссии: начальника управления землеустройства Минского райисполкома Старповича А.А.
(должность члена комиссии) (фамилия, инициалы)

начальника управления архитектуры и строительства Минского райисполкома Воравко Р.И.

начальника Минской районной инспекции природных ресурсов и охраны окружающей среды Чернобаба Д.С.

главного врача государственного учреждения "Минский зональный центр гигиены и эпидемиологии" Долгопола В.И.

инженера инспекции надзора и профилактики Минского районного отдела по чрезвычайным ситуациям Учреждения "МИНСКОЕ ОБЛАСТНОЕ УПРАВЛЕНИЕ МЧС" Данильчука В.В.

начальника службы распределительных сетей филиала "Минские электрические сети" РУП "МИНСКЭНЕРГО" Горленко А.В.

заместителя главного инженера филиала "Минские кабельные сети" РУП "МИНСКЭНЕРГО" Никитенко А.А.

заместителя начальника Минского районного цеха электросвязи Минского филиала РУП "БЕЛТЕЛЕКОМ" Кравченко Е.В.

главного инженера УП "МИНГАЗ" Сазанчука А.Л.

заместителя начальника филиала Минское УМГ ОАО "Газпром трансгаз Беларусь" Гедрановича Д.И.

ведущего инженера линейных сооружений связи и абонентских устройств Минского ЛТУ Минского ЛТЦ Минского филиала РУП "БЕЛТЕЛЕКОМ" Драневича М.В.

главного инженера государственного предприятия "Водоканал Минского района" Войнича В.Ф.

председателя Лошанского сельского исполнительного комитета Минрофановой-Смирновой В.Л.
в присутствии инженера по землеустройству
УП "Проектный институт Белгипрозем" Боричевского Н.И.

(гражданин, индивидуальный предприниматель или представитель юридического лица,

заинтересованные в предоставлении земельного участка, представители других заинтересованных

организаций (по решению местного исполнительного комитета), фамилия, инициалы)

рассмотрела земельно-кадастровую документацию о размещении земельного участка для проведения аукциона по продаже земельного участка в частную собственность граждан
(наименование объекта)

Республики Беларусь для строительства и обслуживания многоквартирного жилого дома в д. Динаровичи (участок № 3) Лошанского сельсовета Минского района Минской области (объект № 17.4/21) (далее – объект),

архитектурно-планировочное задание и технические условия на его инженерно-техническое обеспечение (в случае выбора места размещения земельного участка в г. Минске или областном центре юридическому лицу или индивидуальному предпринимателю для строительства капитальных строений (зданий, сооружений).

1. Размещение объекта предусмотрено на основании градостроительного паспорта земельного участка, утвержденного решением Лошанского сельисполкома от 27 августа 2021 г. № 200
(решение Президента Республики Беларусь, Совета Министров Республики Беларусь, государственная программа, утвержденная Президентом Республики

Беларусь или Советом Министров Республики Беларусь, производственная необходимость, план капитального строительства, решение вышестоящего органа о строительстве объекта, иное)

2. В результате рассмотрения земельно-кадастровой документации, архитектурно-планировочного задания и технических условий на его инженерно-техническое обеспечение (в случае выбора места размещения земельного участка в г. Минске или областном центре юридическому лицу или индивидуальному предпринимателю для строительства капитальных строений (зданий, сооружений) и, учитывая требования нормативных правовых и технических нормативных правовых актов в области архитектурной, градостроительной и строительной деятельности, санитарно-эпидемического благополучия населения, охраны окружающей среды, комиссия считает целесообразным размещение земельного участка, испрашиваемого для строительства объекта, на землях д. Динаровичи Лошанского сельсовета
(наименование землепользователя)

со следующими условиями предоставления и (или) временного занятия (без изъятия земель) земельного участка: снятия из-под пятен застройки плодородного слоя почвы и использования его для благоустройства земельного участка; возмещения победителем аукциона либо единственным участником несостоявшегося аукциона затрат, связанных с организацией и проведением аукциона; соблюдения норм и правил проектирования с целью исключения вредного влияния на окружающую среду, необходимость проведения почвенных и агрохимических обследований, оценки воздействия объекта на окружающую среду, необходимость проведения общественного обсуждения размещения объекта, иные условия)

Земельный участок имеет ограничения (обременения) прав в использовании в связи с его расположением на природных территориях, подлежащих специальной охране (в зоне санитарной охраны источников питьевого водоснабжения централизованных систем питьевого водоснабжения 3-й пояс-410)
(наименование ограничений (обременений) прав на земельный участок)

3. Земельный участок испрашивается в частную собственность
(вид вещного права на земельный участок, временное занятие (без изъятия земель))

4. Характеристика земельного участка, выбранного для строительства объекта:

№ п/п	Показатели	Единица измерения	Значение
1	Общая площадь земельного участка	га	0,1010
2	Земли сельскохозяйственного назначения, в том числе:	га	–
	сельскохозяйственные земли, из них	га	–
	пахотные земли	га	–
	залежные земли	га	–
	земли под постоянными культурами	га	–
	луговые земли	га	–
	другие виды земель	га	–
3	Земли населенных пунктов, садоводческих товариществ, дачных кооперативов	га	0,1010
4	Земли промышленности, транспорта, связи, энергетики, обороны и иного назначения	га	–
5	Земли природоохранного, оздоровительного, рекреационного, историко-культурного назначения	га	–
6	Земли лесного фонда	га	–
	в том числе:		–
	природоохранные леса/из них лесные земли **	га	–
	рекреационно-оздоровительные леса/из них лесные земли **	га	–
	защитные леса/из них лесные земли **	га	–
	эксплуатационные леса/из них лесные земли **	га	–
	леса первой группы/из них лесные земли***	га	–
леса второй группы/из них лесные земли***	га	–	
7	Земли водного фонда	га	–
8	Земли запаса	га	–
9	Ориентировочные суммы убытков	руб.	–
10	Ориентировочные суммы потерь сельскохозяйственного производства	руб.	–
11	Ориентировочные суммы потерь лесохозяйственного производства	руб.	–
12	Кадастровая стоимость земельного участка	руб.	5898,40
13	Балл плодородия почв земельного участка		–

** Категория лесов указывается при наличии лесоустроительных проектов, утвержденных в установленном порядке с 31 декабря 2016 г., а также лесоустроительных проектов, утвержденных в установленном порядке до 31 декабря 2016 г. и приведенных в соответствие с Лесным кодексом Республики Беларусь.

*** Группа лесов указывается при наличии лесоустроительных проектов, утвержденных в установленном порядке до 31 декабря 2016 г. и не приведенных в соответствие с Лесным кодексом Республики Беларусь.

5. Срок разработки проектной документации на строительство объекта с учетом ее государственной экспертизы не должен превышать двух лет

6. Срок предоставления в организацию по землеустройству генерального плана объекта строительства с проектируемыми инженерными сетями, разработанного в составе проектной документации – архитектурного проекта или утверждаемой части строительного проекта, проектов организации и застройки территорий садоводческого товарищества, дачного кооператива _____

(до двух лет со дня утверждения данного акта или до одного года при выборе земельного участка в г.Минске или областном центре юридическому лицу и индивидуальному предпринимателю для строительства капитальных строений (зданий, сооружений).

7. Акт составлен в 3 экземплярах, из которых один экземпляр остается в комиссии, второй направляется лицу, заинтересованному в предоставлении земельного участка, третий вместе с земельно-кадастровой документацией – в организацию по землеустройству, четвертый (при необходимости) – _____

(в областной исполнительный комитет или в комитет (управление, отдел) архитектуры

и градостроительства городского исполнительного комитета (г.Минска или областного центра)

8. Особое мнение членов комиссии:

Приложение:

1. Копия земельно-кадастрового плана (части плана).

2. Заключение заинтересованных органов и организаций о возможности размещения объекта: Главного оперативного управления Генерального штаба Вооруженных Сил Республики Беларусь на 1 л.

При выборе земельного участка в г. Минске или областном центре юридическому лицу, индивидуальному предпринимателю для строительства капитальных строений (зданий, сооружений) также:

3. Архитектурно-планировочное задание.

4. Технические условия (по перечню, установленному городским исполнительным комитетом) на инженерно-техническое обеспечение объекта.

5. Перечень находящихся на земельном участке объектов недвижимости, подлежащих сносу, прав, ограничений (обременений) прав на них.

Председатель комиссии: _____
(подпись)

Н.П.Жук
(инициалы, фамилия)

А.П.Панченко
В.В.Тиханович

Члены комиссии: _____

А.А.Старпович
Р.И.Воравко

Д.С.Чернобаб
В.И.Долгопол

В.В.Данильчук
А.В.Горленко

А.А.Никитенко
Е.В.Кравченко

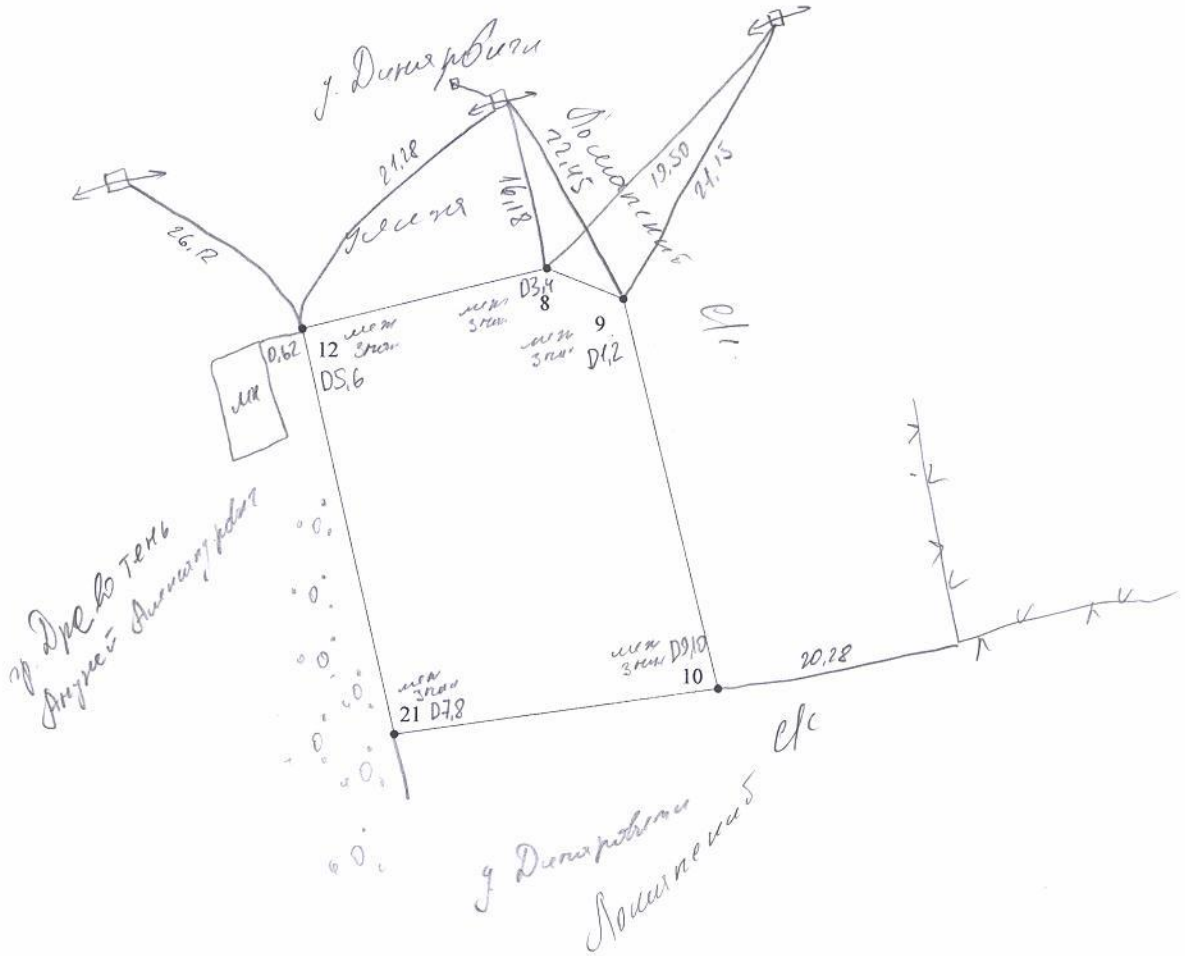
А.Л.Сазанчук
Д.И.Гедранович

М.В.Драневич
В.Ф.Войнич

В.Л.Митрофанова-Смирнова

АБРИС

веденный при формировании земельного участка для проведения аукциона по продаже земельного участка в частную собственность граждан Республики Беларусь для строительства и обслуживания многоквартирного жилого дома д. Динаровичи (участок № 3) Лошанского сельсовета Минского района Минской области (объект № 17.4/21)
 Используемое геодезическое оборудование: спутниковый приемник Topcon GR 3, рулетка 50м



Абрис вел: инженер

Д.В. Приемко

Отчет предобработки

Путь сохранения проекта: W:\отдел 2\Боричевский\2021 год\19.11.2021

Обработка данных

Имя	Состояние	Тип решения	Продолжительность	Horz RMS (м)	Vert RMS (м)	Расстояние (м)
Base17-8_stk	Постобработка	Фикс.,Разность фаз	0:00:04	0,003	0,005	14,703
Base17-9_stk	Постобработка	Фикс.,Разность фаз	0:00:04	0,003	0,005	7,852
Base17-10_stk	Постобработка	Фикс.,Разность фаз	0:00:04	0,004	0,006	30,728
Base17-12_stk	Постобработка	Фикс.,Разность фаз	0:00:04	0,005	0,007	34,604
Base17-21_stk	Постобработка	Фикс.,Разность фаз	0:00:04	0,004	0,006	43,619
Base17-D1	Постобработка	Фикс.,Разность фаз	0:00:04	0,003	0,005	7,865
Base17-D2	Постобработка	Фикс.,Разность фаз	0:00:04	0,003	0,005	7,877
Base17-D3	Постобработка	Фикс.,Разность фаз	0:00:04	0,003	0,005	14,713
Base17-D4	Постобработка	Фикс.,Разность фаз	0:00:04	0,003	0,005	14,714
Base17-D5	Постобработка	Фикс.,Разность фаз	0:00:04	0,005	0,007	34,617
Base17-D6	Постобработка	Фикс.,Разность фаз	0:00:04	0,005	0,007	34,613
Base17-D7	Постобработка	Фикс.,Разность фаз	0:00:04	0,004	0,006	43,609
Base17-D8	Постобработка	Фикс.,Разность фаз	0:00:04	0,005	0,008	43,602
Base17-D9	Постобработка	Фикс.,Разность фаз	0:00:04	0,004	0,006	30,732
Base17-D10	Постобработка	Фикс.,Разность фаз	0:00:04	0,004	0,006	30,733

Ведомость преобразования

8 5983760.990 2208761.480
8_stk 5983760.969 2208761.469
9 5983758.410 2208768.070
9_stk 5983758.399 2208768.046
10 5983725.140 2208776.180
10_stk 5983725.157 2208776.181
12 5983755.860 2208740.470
12_stk 5983755.859 2208740.467
13 5979970.560 2212917.390
13_stk 5979970.550 2212917.370
21 5983721.210 2208748.400
21_stk 5983721.231 2208748.391
D1 5983758.394 2208768.029
D2 5983758.389 2208768.013
D3 5983760.961 2208761.455
D4 5983760.956 2208761.452
D5 5983755.871 2208740.454
D6 5983755.865 2208740.459
D7 5983721.239 2208748.396
D8 5983721.246 2208748.398
D9 5983725.153 2208776.182
D10 5983725.153 2208776.184

Вычислил



Д.В. Приемко

Каталог координат точек поворота фиксированной границы земельного участка,
формируемого для проведения аукциона в д. Динаровичи (участок № 3) Лошанского сельсовета (объект 17.4/21)

Система координат 1963 года

№ по каталогу	№ углов поворота границ	Вид закрепления углов поворота границ	Координаты, м		Дирекционные углы, °	Расстояния, м
			X	Y		
1	12	меж. знак В.1	5983755.86	2208740.47	76 16.7	21.627
2	8	меж. знак В.1	5983760.99	2208761.48	111 22.8	7.077
3	9	меж. знак В.1	5983758.41	2208768.07	166 18.0	34.244
4	10	меж. знак В.1	5983725.14	2208776.18	261 56.9	28.057
5	21	меж. знак В.1	5983721.21	2208748.40	347 06.6	35.546

Площадь участка 1010 м² (0.1010 га)

Периметр полигона 126.551 м

Допустимое расхождение площади $\delta p \leq 0.05 * 2000 / 10000 * \sqrt{I}$ **0.00318 га**

Составил

Н.И. Боричевский

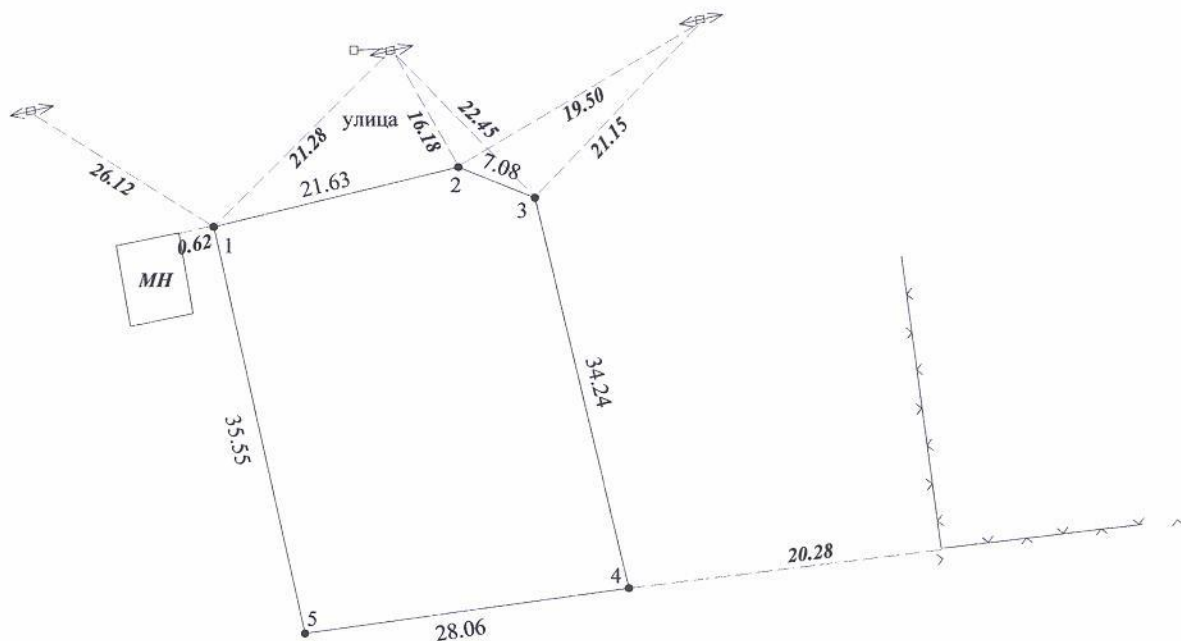
Проверил

А.А. Наумович



СХЕМА СВЯЗИ

с объектами местности точек поворота границы земельного участка, сформированного для проведения аукциона по продаже земельных участков в частную собственность граждан Республики Беларусь для строительства и обслуживания многоквартирного жилого дома в д. Динаровичи (участок № 3) Лошанского сельсовета Минского района Минской области (объект № 17.4/21)



УСЛОВНЫЕ ОБОЗНАЧЕНИЯ

- 1 ТОЧКИ ПОВОРОТА ГРАНИЦЫ ЗЕМЕЛЬНОГО УЧАСТКА И ЕЕ НОМЕР
- 11,54 ГРАНИЦА ЗЕМЕЛЬНОГО УЧАСТКА
- 7,76 РАССТОЯНИЕ ДО ОБЪЕКТА МЕСТНОСТИ, М

Республиканское унитарное предприятие «Проектный институт Белгипрозем»			
Схема составил	инженер		Д.В. Приемко
Схему проверил	начальник сектора		А.А. Наумович
Масштаб произвольный			2021 год

ПЛАН

границы земельного участка сформированного для проведения аукциона

Землепользователь:

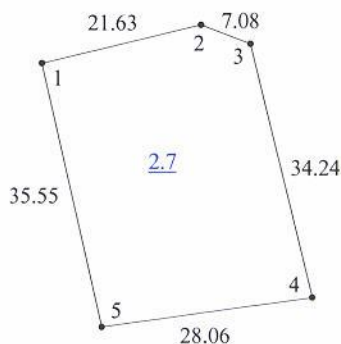
(фамилия, имя, отчество (при наличии) гражданина, в том числе индивидуального предпринимателя, наименование юридического лица)

Вещное право: частная собственность

Целевое назначение: для строительства и обслуживания многоквартирного жилого дома

Адрес (местоположение) земельного участка: д. Динаровичи (участок № 3) Лошанского сельсовета Минского района Минской области (Объект 17.4/21)

Площадь земельного участка: 0,1010 га

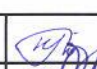


Смежные земельные участки

Номера точек на плане	Фамилия, имя, отчество (при наличии) гражданина, в том числе индивидуального предпринимателя, наименование юридического лица
1-5	д. Динаровичи Лошанского сельсовета
5-1	Древоотень Андрей Александрович

Условные обозначения:

- 1 точка поворота границы земельного участка и её номер
- граница земельного участка
- 2.7 код ограничения (обременения) прав на земельный участок

Республиканское унитарное предприятие “Проектный институт Белгипрозем”			
План составил	инженер		Н.И. Боричевский
Проверил	нач. сектора		А.А. Наумович
Масштаб 1:1000		2021 год	

СВЕДЕНИЯ

об ограничениях (обременениях) прав на земельный участок

Землепользователь:

Код ограничения (обременения)	Наименование ограничения(обременения)	Площадь, га	Основание для установления ограничения(обременения) прав на земельный участок
2.7	на природных территориях, подлежащих специальной охране (в зоне санитарной охраны источников питьевого водоснабжения централизованных систем питьевого водоснабжения 3-й пояс-410)	0.1010	Закон Республики Беларусь от 24.06.1999 № 271-З «О питьевом водоснабжении» Специфические санитарно-эпидемиологические требования к содержанию и эксплуатации источников и систем питьевого водоснабжения, утвержденные постановлением Совета Министров Республики Беларусь от 19.12.2018 № 914

Стр. 1

Изготовил(а) инженер по земл.2 кат



Н.И.Боричевский

об ознакомлении заинтересованных сторон с установленной, восстановленной границей земельного участка на местности

19 11 2021 г.

Боричевский Н.И. инженер УП "Президент институт" Белгипродзем
(фамилия, собственное имя, отчество (при наличии), должность представителя исполнителя работ, фамилия, собственное имя, отчество (при наличии) исполнителя работ/организационно-правовая форма и наименование исполнителя работ)

установлена на местности граница земельного участка площадью 0,1010 га, установлена/восстановлена

предоставленного (формируемого) Ломанским сельским советом (фамилия, собственное имя, отчество (при наличии) гражданина,

проведения аукциона по продаже земельного участка в том числе индивидуального предпринимателя, наименование юридического лица,

в частную собственность граждан Республики Беларусь в том числе государственного органа), дата, номер решения местного исполнительного комитета,

для строительства и обустройства одноэтажного иной уполномоченной организации (при наличии), целевое назначение,

жилого дома в д. Диняровичи (участок №3) Диняковского адрес (местоположение) земельного участка

сельсовета Диняковского района Диняковского общества (объект №17.4/21)

Граница земельного участка на местности проходит со стороны улицы

со стороны Древетень А.А. и д. Диняровичи по четной (краткое описание местоположения границы земельного участка)

длинам

Точки поворота границы земельного участка закреплены межевыми знаками установленного образца в количестве 5 шт. Точками поворота границы земельного участка являются также углы капитальных строений (зданий, сооружений) в количестве — шт., другие твердые объекты местности в количестве — шт.

Председатель Ломанского сельского совета Митрофанова-Синярова В.А.
(фамилия, собственное имя, отчество (при наличии) гражданина, в том числе индивидуального предпринимателя, наименование юридического лица, в том числе государственного органа)

ознакомлен(о) с установленной границей земельного участка на местности, принял(о) межевые знаки (при их наличии).

(подпись заинтересованного лица, его представителя)

Перечень землепользователей земельных участков, части которых изымаются, и землепользователей смежных земельных участков, ознакомленных с установленной границей земельного участка (заполняется при установлении границы земельного участка на местности):

(фамилия, собственное имя, отчество (при наличии) гражданина, в том числе индивидуального предпринимателя, наименование юридического лица)	(дата и способ доведения информации об установлении границы земельного участка)	(подпись землепользователя (его представителя), либо отметка об отказе от подписания настоящего акта, или отметка об отсутствии земельного спора)
<u>Древетень Андрей Александровч установленная граница земельного участка</u>	<u>совместно с директором общества</u>	<u>завершено в ЕГРиС</u>

Боричевский Н.И.
(фамилия, собственное имя, отчество при наличии) исполнителя работ, представителя исполнителя работ организационно-правовая форма и наименование исполнителя работ)

(подпись исполнителя работ)

Справка

о внесении сведений о границе земельного участка в земельно-информационную систему

Местоположение (адрес) земельного участка: Минская обл., Минский р-н, Лошанский с/с, д. Динаровичи, участок № 3 (объект 17.4/21)

Землепользователь(и): Лошанский сельисполком

Наименование юридического лица, индивидуального предпринимателя, выполнявшего землеустроительные работы по установлению границы земельного участка: УП "Проектный институт Белгипрозем"

ФИО представителя исполнителя работ: Боричевский Н.И.

Дата внесения сведений о границе земельного участка: 24.12.2021

Идентификатор(ы) участков: 4419661;

Количество участков: 1

Площадь участка(ов), га: 0.1010;

Контролёр: Мавлина Е.В.

Дата контроля: 24.12.2021



О создании земельного участка для проведения аукциона по продаже земельного участка в частную собственность граждан Республики Беларусь для строительства и обслуживания многоквартирного жилого дома в д. Динаровичи Лошанского сельсовета Минского района

Лошанский сельский исполнительный комитет РЕШИЛ:

1. Создать земельный участок (объект № 17.4/21) площадью 0,1010 га пахотных земель из земель д. Динаровичи Лошанского сельсовета для проведения аукциона по продаже земельного участка в частную собственность граждан Республики Беларусь и предоставить этот участок победителю аукциона либо единственному участнику несостоявшегося аукциона в частную собственность для строительства и обслуживания многоквартирного жилого дома (размещение объектов усадебной застройки (строительство и обслуживание жилого дома) в д. Динаровичи (участок № 3) Лошанского сельсовета Минского района.

2. Ввести ограничения в использовании земельного участка площадью 0,1010 га в связи с расположением его на природных территориях, подлежащих специальной охране (в зоне санитарной охраны источников питьевого водоснабжения централизованных систем питьевого водоснабжения 3-й пояс-410).

3. Управлению землеустройства Минского райисполкома:

3.1. обеспечить подачу заявления от имени Лошанского сельисполкома на осуществление государственной регистрации, создания земельного участка, сформированного из земель д. Динаровичи Лошанского сельсовета в соответствии с настоящим решением;

3.2. после осуществления государственной регистрации создания земельного участка направить землеустроительное дело о формировании земельного участка для проведения аукциона по продаже земельного участка в частную собственность для строительства и обслуживания многоквартирного жилого дома в комиссию по организации и проведения аукциона.

4. Обязать победителя аукциона либо единственному участнику несостоявшегося аукциона:

4.1 в течение 10 рабочих дней после утверждения в установленном порядке протокола о результатах аукциона либо после признания аукциона несостоявшимся:

- внести плату за земельный участок (часть платы - в случае предоставления рассрочки ее внесения в установленном порядке) сумме _____ рублей, путем перечисления средств на расчетный счет Лошанского сельисполкома № _____, в _____, код _____, УНП _____;

- возместить затраты на организацию и проведение аукциона, включая расходы, связанные с изготовлением и предоставлением участникам документации, необходимой для его проведения, формированием земельного участка, государственной регистрацией создания этого участка в сумме _____ рублей; путем перечисления средств на указанный расчетный счет Лошанского сельисполкома;

4.2 в течение месяца со дня утверждения в установленном порядке протокола о результатах аукциона либо о признании аукциона несостоявшимся в установленном порядке обратиться за государственной регистрацией права частной собственности на земельный участок;

4.3 получить в установленном порядке техническую документацию и разрешение на строительство многоквартирного жилого дома;

4.4. до начала строительства многоквартирного жилого дома снять на земельном участке плодородный слой почвы из-под пятен застройки и использовать его для благоустройства участка;

4.5 в течение одного года со дня государственной регистрации права частной собственности на земельный участок приступить к занятию данного участка в соответствии с целью и условиями его предоставления;

5. Управлению землеустройства Минского райисполкома по мере изменения фактического состояния и характера использования предоставленных земель осуществить перевод в установленном порядке видов земель, предоставленных в соответствии с настоящим решением, контроль за осуществлением государственной регистрации, занятием и целевым использованием земельного участка, а также за снятием, сохранением и использованием плодородного слоя почвы.

Председатель
Управляющий делами