

Государственный комитет по имуществу Республики Беларусь

Республиканское унитарное предприятие
"Проектный институт Белгипрозем"



ЗЕМЛЕУСТРОИТЕЛЬНОЕ ДЕЛО

по формированию земельного участка для проведения аукциона по продаже земельного участка в частную собственность граждан Республики Беларусь для строительства и обслуживания многоквартирного жилого дома в д.Падеричи Путчинского сельсовета Дзержинского района Минской области

(объект №32/2021)

от 25 АВГ 2021 № 4545-21/1

Начальник отдела

Заместитель начальника отдела

И.В.Бразинский

В.В.Ануфриев

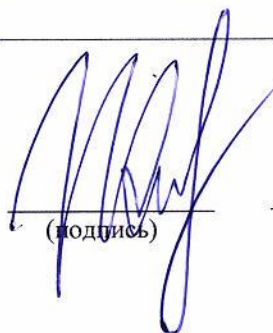


Минск 2021

ПЕРЕЧЕНЬ
документов, находящихся в деле

№ пп	Наименование документов	Номера листов
1	Пояснительная записка	3-4
2	Поручение сельисполкома	5
3	Справки	6-6*
4	Решение об утверждении градостроительных паспортов	7
5	Градостроительный паспорт	8-23
6	Расчет кадастровой стоимости	24-25
7	Ведомость вычисления площадей контуров по видам земель	26
8	Экспликация земельного участка	27
9	Акт выбора места размещения земельного участка	28-29
10	Земельно-кадастровый план земель землепользователей Дзержинского района	30
11	Письмо УП «Проектный институт Белгипрозем» и заключение Главного оперативного управления Генерального штаба Вооруженных Сил	31-32
12	Абрис	33
13	Ведомость обработки данных спутниковых измерений	34
14	Каталог координат	35
15	Схема связи с объектами местности точек поворотов границ земельных участков	36
16	План границы земельного участка	37
17	Сведения об ограничениях (обременениях) прав на земельный участок	38
18	Акт об ознакомлении заинтересованных сторон с установленной, восстановленной границей земельного участка на местности	39
19	Справка о внесении сведений о границе земельного участка в земельно-информационную систему	40
20	Проект решения	41

Перечень составил: инженер
(должность)


(подпись)

А.В. Жигунов
(фамилия, и., о.)

ПОЯСНИТЕЛЬНАЯ ЗАПИСКА

Землеустроительное дело по формированию земельного участка для проведения аукциона по продаже земельного участка в частную собственность граждан Республики Беларусь для строительства и обслуживания многоквартирного жилого дома (размещение объектов усадебной застройки) в д.Падеричи Путчинского сельсовета Дзержинского района Минской области (объект №32/2021) оформлено на основании поручения Путчинского сельисполкома от 22.06.2021 №5-3/79 и договора подряда от 24.06.2021 №4545-21 заключенного между Путчинским сельисполкомом и УП «Проектный институт Белгипрозем».

Землеустроительные работы по формированию земельного участка для проведения аукциона выполнены в соответствии с главой 9 Положения о порядке изъятия и предоставления земельных участков, утвержденного Указом Президента Республики Беларусь от 27.12.2007 №667 «Об изъятии и предоставлении земельных участков» (далее - Положение). Согласно Положению работы по установлению границы земельного участка на местности выполнены в соответствии с Инструкцией о порядке деления, слияния земельных участков и проведении работ по установлению (восстановлению) и закреплению границы земельного участка, а также по изменению границ земельных участков, утвержденной постановлением Государственного комитета по имуществу Республики Беларусь от 30.09.2016 №18.

Земельный участок находится в пригородной зоне города Минска. Место его размещения соответствует градостроительному паспорту земельного участка, утвержденному решением Путчинского сельисполкома от 10.06.2021 №140. Земельный участок включен в перечень свободных (незанятых) земельных участков, предназначенных для строительства и обслуживания многоквартирных жилых домов, с условием проведения аукциона по его продаже в частную собственность.

При обследовании земельного участка на местности в августе 2021 установлено, что участок представлен неиспользуемыми землями (0,0630 га) и землями под древесно-кустарниковой растительностью (0,0577 га) д.Падеричи Путчинского сельсовета Дзержинского района Минской области. Точность дешифрирования контуров видов земель определяется пунктом 6.2.4 ТКП 610-2017 «Земельно-информационная система Республики Беларусь. Порядок создания и ведения (эксплуатации, обновления)» (далее – ТКП 610-2017). Землепользователь и виды земель на формируемом земельном участке определены в соответствии со справкой отдела землеустройства Дзержинского райисполкома (стр. 6*) и находятся в пределах допусков, установленных ТКП 610-2017.

Земельный участок не используется. Согласно справке, при формировании земельного участка Путчинский сельисполком убытков не несет. Земельный участок формируется с правом вырубki древесно-кустарниковой растительности.

Плодородный слой почвы, снимаемый из-под пятен застройки, будет использован согласно разработанной проектной документации в установленном порядке.

Подъезд к участку обеспечивается по существующей дорожной сети в д.Падеричи Путчинского сельсовета Дзержинского района Минской области.

Кадастровая стоимость земельного участка составила 2389,86 рублей.

Координаты точек поворота границы земельного участка взяты из градостроительного паспорта и перенесены на местность с использованием спутникового приемника Trimble R8 в режиме реального времени. Дифференциальные поправки режима реального времени получены из вычислительного центра спутниковой сети точного позиционирования Республики Беларусь на основании договора, заключенного между УП «Проектный институт Белгипрозем» и государственным предприятием «Белгеодезия». Преобразование координат, полученных из вычислений полевых спутниковых наблюдений, из ITRS (ITRF2005) в СК-63 выполнено с использованием программного обеспечения Trimble Access с применением трансформации ИГД по сетке. Контроль точек поворота границы земельного участка был выполнен повторным координированием. Расхождения координат не превышают предельного допустимого значения.

Система координат 1963 года.

Вид закрепления на местности точек поворота границы земельного участка указан в каталоге координат. Межевые знаки на точках поворота границы земельного участка окопаны по возможности. Привязка точек поворота границы земельного участка произведена по возможности. Точка поворота 2 границы земельного участка к объектам местности не привязана в связи с их отсутствием в пределах 50-ти метров.

Установленная граница земельного участка совмещена с фиксированной границей смежного земельного участка, сформированного для проведения аукциона по продаже земельного участка в частную собственность граждан Республики Беларусь для строительства и обслуживания многоквартирного жилого дома в д.Падеричи Путчинского сельсовета Дзержинского района Минской области (объект №31/2021) (землеустроительное дело от 08.07.2021 №3543-21/1, исполнитель УП «Проектный институт Белгипрозем»). Местоположение точек поворота границы смежного земельного участка проконтролировано повторным координированием. Расхождения координат общих точек поворотов границ земельных участков не превышают предельного допустимого значения.

Площадь земельного участка составила 0,1207 га.

Земельный участок расположен на природных территориях, подлежащих специальной охране (в водоохранной зоне ручья №9). Иных ограничений при визуальном обследовании, а также на основании сведений, содержащихся в земельно-информационной системе Дзержинского района и градостроительном паспорте, земельный участок не имеет.

Председатель Путчинского сельисполкома Сыч Е.С. ознакомлен на местности с границей земельного участка, принял межевые знаки.

Сведения о границе земельного участка внесены в земельно-информационную систему Дзержинского района.

Землеустроительное дело по формированию земельного участка для проведения аукциона подготовлено для рассмотрения и принятия решения в установленном порядке.

Составил инженер

А.В. Жигунов



ДЗЯРЖЫНСКІ РАЁННЫ
ВЫКАНАЎЧЫ КАМІТЭТ

**ПУТЧЫНСКІ СЕЛЬСКІ
ВЫКАНАЎЧЫ КАМІТЭТ**

222742, аграгарадок Путчына, вул. Цэнтральная, 1А,
Дзяржынскі раён, Мінская вобласць,
Тэл/факс 8(01716) 3-42-33, 3-42-38, 3-41-25
р/р 3600615080000, МФО 153001795,
ЦБП № 606 ф-ла № 500 - Мінскага ўпраўлення,
ААТ «АБ Беларусбанк», г. Дзяржынск
вул. К. Маркса, 17, УНП 600211661
e-mail: putss@dzerzhinsk.gov.by

22.06.2021 № 5-3/79

На № _____

Брашчэўскі А.В.
[Signature]

ДЗЕРЖИНСКИЙ РАЙОННЫЙ
ИСПОЛНИТЕЛЬНЫЙ КОМИТЕТ

**ПУТЧИНСКИЙ СЕЛЬСКИЙ
ИСПОЛНИТЕЛЬНЫЙ КОМИТЕТ**

222742, аграгородок Путчино, ул. Центральная, 1А,
Дзержинский район, Минская область,
Тел/факс 8(01716) 3-42-33, 3-42-38, 3-41-25
р/р 3600615080000, МФО 153001795,
ЦБУ № 606 ф-ла № 500 - Минского управления,
ОАО «СБ Беларусбанк», г. Дзержинск
ул. К. Маркса, 17, УНП 600211661
e-mail: putss@dzerzhinsk.gov.by

Директору РУП «Проектный
институт «Белгипрозем»
Шалыпину В.В.

Путчинский сельский исполнительный комитет поручает Вам обеспечить подготовку проекта отвода и установления границ земельных участков для строительства и обслуживания многоквартирных жилых домов в д.Падеричи (2 объекта: № 32/2021, № 33/2021), д.Михалевщина (объект №28/2021) и в д.Меньки (объект №27/2021) для проведения аукциона по их продаже.

Для выполнения этих работ Путчинский сельский исполнительный комитет заключает с РУП «Проектный институт «Белгипрозем» договор и представляет ему дополнительные материалы.

Оформленные материалы представьте сельисполкому на утверждение.

Приложение:

1.Поручение Путчинского сельисполкома на подготовку проекта отвода и установления границ земельных участков для строительства и обслуживания многоквартирных жилых домов в д.Падеричи (2 объекта: № 32/2021, № 33/2021), д.Михалевщина (объект №28/2021) и в д.Меньки (объект №27/2021) для проведения аукциона по их продаже.

2.Градостроительные паспорта земельных участков для строительства и обслуживания многоквартирного жилого дома в д.Падеричи (2 объекта: № 32/2021, № 33/2021), д.Михалевщина (объект №28/2021) и в д.Меньки (объект №27/2021).

3.Перечень свободных(незанятых) земельных участков на территории Путчинского сельского совета на 01.06.2021

Оплату изготовления документов гарантируем.

Председатель исполкома

УП «ПРОЕКТНЫЙ ИНСТИТУТ БЕЛГИПРОЗЕМ»
КОПИЯ
Ф.И.О. _____

РЕСПУБЛИКАНСКОЕ УНИТАРНОЕ ПРЕДПРИЯТИЕ
«ПРОЕКТНЫЙ ИНСТИТУТ
БЕЛГИПРОЗЕМ»
Е.С.Сич
24 ИЮН 2021
ВХОД № 5025-2/1-12

02.08.2021

Б/Н

6

СПРАВКА

Дана настоящая в том, что при формировании земельного участка для проведения аукциона по продаже земельного участка в частную собственность граждан Республики Беларусь для строительства и обслуживания многоквартирного жилого дома в д.Падеричи Путчинского сельсовета Дзержинского района Минской области (объект №32/2021), Путчинский сельисполком убытков не несет. Земельный участок формируется с правом вырубki древесно-кустарниковой растительности.

Земельный участок включен в перечень свободных земельных участков на территории Путчинского сельсовета с условием проведения аукциона по его продаже в частную собственность граждан Республики Беларусь.

Председатель сельисполкома

Е.С. Сыч



02.08.2021
Б/Н

6*

СПРАВКА

Дана настоящая в том, что земельный участок, формируемый для проведения аукциона по продаже земельного участка в частную собственность граждан Республики Беларусь для строительства и обслуживания многоквартирного жилого дома в д.Падеричи Путчинского сельсовета Дзержинского района Минской области (объект №32/2021), представлен неиспользуемыми землями (0,0630 га) и землями под древесно-кустарниковой растительностью (0,0577 га) д.Падеричи Путчинского сельсовета Дзержинского района Минской области.

Начальник отдела землеустройства

Дзержинского райисполкома


 Д.А. Колядко



ДЗЯРЖЫНСКІ РАЁННЫ
ВЫКАНАЎЧЫ КАМІТЭТ

ДЗЕРЖИНСКИЙ РАЙОННЫЙ
ИСПОЛНИТЕЛЬНЫЙ КОМИТЕТ

ПУТЧЫНСКІ СЕЛЬСКІ
ВЫКАНАЎЧЫ КАМІТЭТ

ПУТЧИНСКИЙ СЕЛЬСКИЙ
ИСПОЛНИТЕЛЬНЫЙ КОМИТЕТ

РАШЭННЕ

РЕШЕНИЕ

10 июня 2021 г. № 140
аг. Путчына

аг. Путчино

Об утверждении
градостроительных паспортов
земельных участков

Заслушав и обсудив информацию председателя Путчинского сельского исполнительного комитета Сыча Е.С. на основании п.4.4 ТКП 45-3.01-294-2014 (02250) «Градостроительство. Градостроительный паспорт земельного участка», Путчинский сельский исполнительный комитет РЕШИЛ:

1. Утвердить:

1.1 градостроительные паспорта земельных участков для строительства и обслуживания многоквартирного жилого дома в д.Падеричи Дзержинского района – 2 объекта: № 32/2021, № 33/2021; д. Михалевщина Дзержинского района № 28/2021; д. Меньки Дзержинского района № 27/2021

2. Контроль за исполнением настоящего решения возложить на председателя Путчинского сельского исполнительного комитета.

Председатель

Е.С.Сыч

Управляющий делами

Т.И.Сечко



УТВЕРЖДЕНО
Решение Дзержинского ЕСК
№ 140 от «10» июня 2021 г.



Заказчик: Путчинский сельский
исполнительный комитет

ГРАДОСТРОИТЕЛЬНЫЙ ПАСПОРТ ЗЕМЕЛЬНОГО УЧАСТКА

Экз. 1

Объект № 32 / 2021

Для строительства и обслуживания многоквартирного жилого дома
по адресу Минская область, Дзержинский район,
д. Падеричи, Путчинский с/с.

Разработчик: УП «Дзержинское проектно-производственное
архитектурно-планировочное бюро»

Директор

И. В. Филипович

Инженер

А. В. Козел

Архитектор

М. А. Скварчевская



Дзержинск 2021

Содержание
градостроительного паспорта на земельный участок

№ п/п	Название	Примечание
2	Содержание градостроительного паспорта на земельный участок	
3	Общие сведения Характеристика земельного участка Ситуационная схема размещения участка	
4	Лист согласований	
5	Лист согласований	
6	Регламенты использования и застройки земельного участка (начало)	
7	Регламенты использования и застройки земельного участка (продолжение)	
8	Регламенты использования и застройки земельного участка (окончание)	
9	Ситуационная схема размещения участка М 1:1000	
10	Планировочная схема земельного участка М 1:500	
11	Схема инженерно-технического обеспечения земельного участка М 1:500	
12	Материалы фотофиксации места расположения земельного участка	
	Приложение Технические справки: ПУ «Дзержинскгаз», РУП «Белтелеком» Дзержинский ЗУЭС, КУП «Молодечноводоканал», Дзержинский РЭС ф-л «Столбцовские ЭС» РУП «Минскэнерго»	

Взам. инв.							№ 32-2021			
	Подп и дата	Изм	Колич	Лист	Недок	Подпись				Дата
Инв. № подл	Директор			Филипович И.В.		03.21	д. Падеричи, Путчинский с/с			
	Инженер			Козел А. В.		03.21			2	12
							Содержание	УП «Дзержинское ПП АПБ»		

Общие сведения

- Перечень документов, на основании которых разработан градостроительный паспорт:
- письмо-заказ Путчинского сельского исполнительного комитета на изготовление градостроительного паспорта №5-3/3 от 12.01.2021 г.;
 - выкопировка из ЗИС д. Падеричи, Путчинский с/с, Дзержинского района.

Характеристика земельного участка

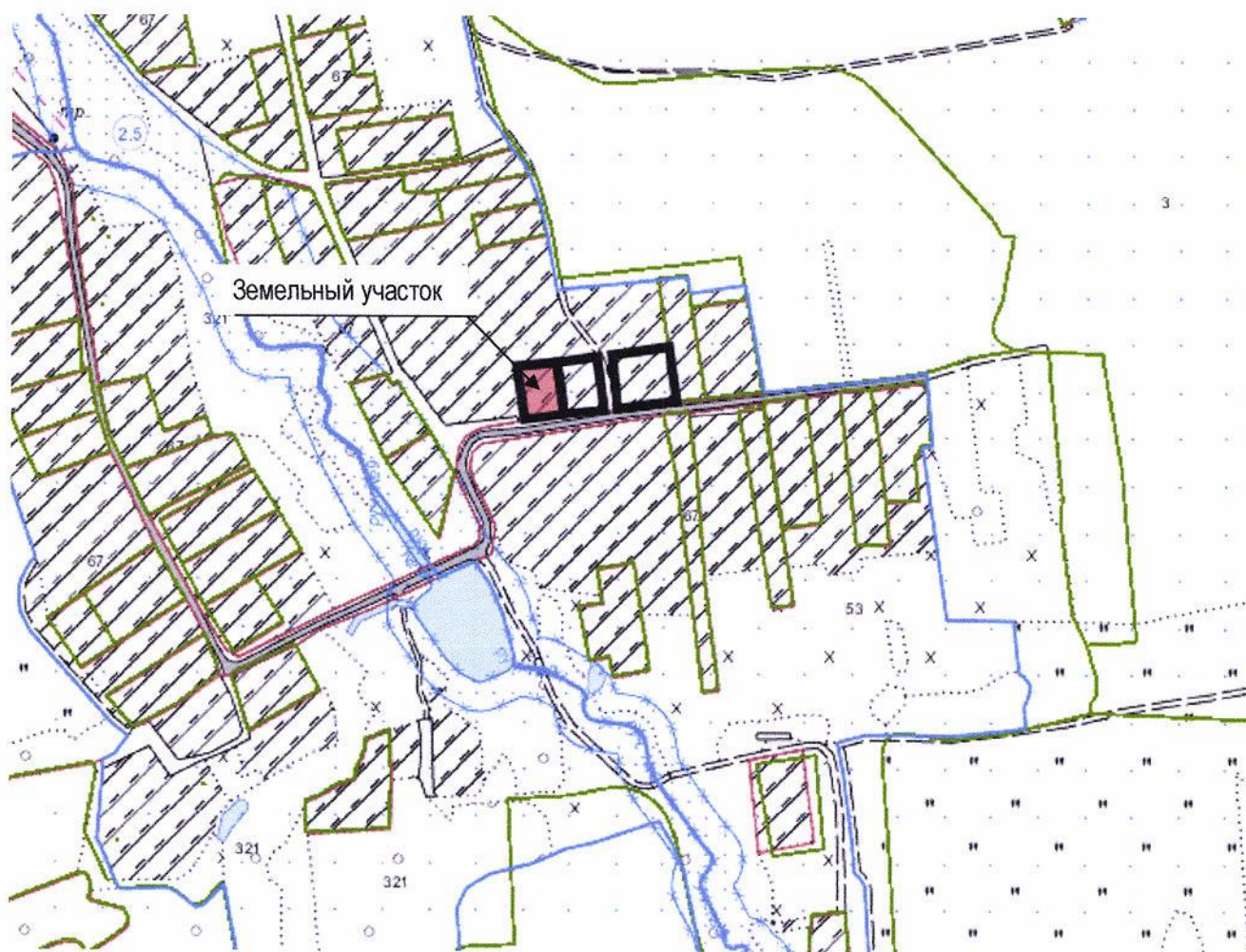
Земельный участок сформирован для проведения аукциона по продаже в частную собственность земельного участка для строительства и обслуживания многоквартирного жилого дома в д. Падеричи, Путчинский с/с, Дзержинского района.

Площадь участка составляет ориентировочно 0,12 га.

Подъезд к участку будет осуществляться по существующей дорожной сети.

Граница земельного участка фиксированная.

Ситуационная схема размещения участка



Взам.инв.											
Подп и дата							№ 32-2021				
Инв.№ подл											
	Изм	Колич	Лист	Недок	Подпись	Дата	д. Падеричи, Путчинский с/с		Стадия	Лист	Листов
					<i>Мороз</i>	03.21					
					<i>Козел</i>	03.21				3	12
	Общие сведения. Характеристика земельного участка						УП «Дзержинское ПП АПБ»				

Лист согласования
градостроительного паспорта земельного участка

Организация, должность	Подпись
Заместитель председателя комитета по архитектуре и строительству – главный архитектор Минской области	 «3» 06 2021 г. (Подпись) А.В.Новиков 
Начальник отдела архитектуры и строительства Дзержинского района	 Д.Н.Прокопчик 
Начальник отдела землеустройства Дзержинского райсполкома	 Д.А.Колядко 
Начальник Райинспекции ПР и ООС	 Д.А.Терешко 
Главный государственный санитарный врач Дзержинского района	 Л.П.Шука 
Филиал «Столбцовские электрические сети» РУП «Минскэнерго»	 Директор Ф.И.О. 

Изм	Колич	Лист	Недок	Подпись	Дата

Лист согласования
градостроительного паспорта земельного участка

Организация, должность	Подпись
ПУ «Дзержинскгаз»	<p align="center"> «РАССМОТРЕНО» Главный инженер ПУ «ДЗЕРЖИНСКГАЗ» А.Ф. Величко «24» 04 2021 г.  </p>
КУП «Молодечноводоканал» Цех водоснабжения и водоотведения Дзержинского района	<p align="center"> КУП «Молодечноводоканал» Дзержинский район СОГЛАСОВАНО «28» 04 2021 г. А.А. Воробьев  </p>
РУП «Белтелеком» Минский филиал Дзержинский ЗУЭС	<p align="center"> Минский филиал РУП «Белтелеком» Дзержинский ЗУЭС СОГЛАСОВАНО за 2 дня до проведения работ вызвать представителя ЗУЭС 22.04.21 тел.: 8 01716 91060, факс: 8 01716 65200 Вблизи с линиями и сооружениями связи работы производить вручную. При попадании пятна застройки на линии и сооружения связи предусмотреть их сохранность, при необходимости вынос за счёт заказчика. </p> 
Председатель Путчинского сельского исполнительного комитета	<p align="center">   _____ Е.С.Сыч </p>

Изм	Колич	Лист	Недок	Подпись	Дата

РЕГЛАМЕНТЫ ИСПОЛЬЗОВАНИЯ И ЗАСТРОЙКИ ЗЕМЕЛЬНОГО УЧАСТКА

№ п/п	Вид требования	Содержание требования
1	Функциональное назначение земельного участка и его частей	Для строительства и обслуживания многоквартирного жилого дома в д. Падеричи, Путчинский с/с, Дзержинского района, Минской области.
2	Состав объекта строительства	Многоквартирный жилой дом с хозяйственными постройками, согласно проектной документации и ТКП 45-3.01-117-2008* ГРАДОСТРОИТЕЛЬСТВО. РАЙОНЫ УСАДЕБНОГО ЖИЛИЩНОГО СТРОИТЕЛЬСТВА. НОРМЫ ПЛАНИРОВКИ И ЗАСТРОЙКИ, уточняются при разработке схемы генплана земельного участка.
3	Показатели по вместимости объектов строительства	Многоквартирный жилой дом для проживания одной семьи.
4	Требования к расположению объектов на земельном участке	В соответствии с ограничениями, установленными в разрешении на строительство, АПЗ, в соответствии с действующим законодательством, ТКП 45-2.02-315-2018* ПОЖАРНАЯ БЕЗОПАСНОСТЬ ЗДАНИЙ И СООРУЖЕНИЙ. СТРОИТЕЛЬНЫЕ НОРМЫ ПРОЕКТИРОВАНИЯ: разрыв между зданиями класса Ф1.4 по функциональной пожарной опасности следует определять по степени огнестойкости зданий; ТКП 45-3.01-117-2008* ГРАДОСТРОИТЕЛЬСТВО. РАЙОНЫ УСАДЕБНОГО ЖИЛИЩНОГО СТРОИТЕЛЬСТВА. НОРМЫ ПЛАНИРОВКИ И ЗАСТРОЙКИ: расстояние от границ соседнего (смежного) участка следует принимать не менее 3 м до отдельно стоящего жилого дома. В случае, если границы участка совпадают с красной линией транспортных коммуникаций, жилой дом следует размещать на расстоянии не менее 3 м от красной линии. ТКП 45-3.03-227-2010* УЛИЦЫ НАСЕЛЕННЫХ ПУНКТОВ. СТРОИТЕЛЬНЫЕ НОРМЫ ПРОЕКТИРОВАНИЯ: Основные проезды следует проектировать с двумя полосами движения и шириной полосы 3м. ТКП 45-3.03-96-2008* АВТОМОБИЛЬНЫЕ ДОРОГИ НИЗШИХ КАТЕГОРИЙ. ПРАВИЛА ПРОЕКТИРОВАНИЯ В конце тупиковых дорог следует устраивать разворотные площадки, размер которых определяется минимальным радиусом поворота транспортного средства, но не менее 12x12 м.

Взаим. инв.							№ 32-2021			
	Подп и дата	Изм	Колич	Лист	№ док	Подпись				Дата
Инв. № подл	Директор			Филипович И.В.		03.21	д. Падеричи, Путчинский с/с		6	12
	Инженер			Козел А. В.		03.21				
Регламенты использования и застройки земельного участка (начало)							УП «Дзержинское ПП АПБ»			

4	Требования к расположению объектов на земельном участке (продолжение)	Необходимо обеспечить соблюдение охранных зон инженерных сетей и автомобильных дорог, проектирование вести с учётом норм и правил организации дорожного движения, технических условий заинтересованных организаций, требований охраны окружающей среды, санитарно-эпидемиологических требований.
5	Площадь участка	Ориентировочно - 0,12 га.
6	Коэффициент интенсивности застройки земельного участка (отношение суммарной площади пола всех этажей здания (зданий) во внешних габаритах к площади земельного участка)	Согласно проектной документации.
7	Коэффициент застройки земельного участка (отношение площади застроенной части земельного участка к площади участка)	Согласно проектной документации.
8	Озеленение % (доля площади земельного участка обязательная к озеленению)	30-45%
9	Архитектурные требования к элементам фасадов, кровли и т.д.	Согласно проектной документации.
10	Максимально предельные значения высоты застройки либо отметка пола верхнего этажа	7 метров (высота здания – разность отметок поверхности проезжей части ближайшего к зданию проездов и пола верхнего этажа, не считая технического) согласно СТБ 2331-2015.
11	Требования по обеспечению парковок и стоянок, минимальному количеству машино-мест, размещённых на земельном участке.	Предусматривать возможность размещения мест для хранения личного транспортного средства на территории участка.
12	Газоснабжение	Техническая возможность газификации отсутствует.
13	Водоснабжение	Имеется возможность подключения к инженерным сетям водоснабжения, находящимся на балансе КУП «Молодечноводоканал», ориентировочное расстояние до ближайшей точки подключения 20м.
14	Хоз-бытовая канализация	Согласно ТУ.
15	Дождевая канализация	Согласно ТУ.
16	Электроснабжение	Имеется возможность подключения к существующим сетям электроснабжения филиала «Столбцовские ЭС» РУП «Минскэнерго».
17	Телефонизация	Линии связи отсутствуют. Прокладка многопарного кабеля от АТС Волма, ориентировочно 5км.
18	Теплоснабжение	Согласно ТУ.
19	Радиофикация	Не предусматривать.
20	Устройство видеонаблюдения дворовой территории	По желанию заказчика.
21	Сети, подлежащие выносу из пятна застройки	_____

Взам. инв.									
Подл. инв. и									
	Изм	Колич	Лист	№ док	Подпись	Дата			
Инв. № подл.	Директор		Филипович И.В.		03.21	№ 32-2021 д. Падеричи, Путчинский с/с	Стадия	Лист	Листов
	Инженер		Козел А. В.		03.21			7	12
						Регламенты использования и застройки земельного участка (продолжение)	УП «Дзержинское ПП АПБ»		

22	Требования по характеру благоустройства и озеленения земельного участка	Согласно требованиям ТКП 45-3.01-117-2008* ГРАДОСТРОИТЕЛЬСТВО. РАЙОНЫ УСАДЕБНОЙ ЗАСТРОЙКИ. НОРМЫ ПРОЕКТИРОВАНИЯ выполнить комплексное благоустройство территории проектируемого объекта, озеленение прилегающей территории и подъездных путей к ней. По возможности сохранить существующие зеленые насаждения.
23	Требования к ограждению земельного участка	Согласно требованиям ТКП 45-3.01-117-2008* ГРАДОСТРОИТЕЛЬСТВО. РАЙОНЫ УСАДЕБНОЙ ЗАСТРОЙКИ. НОРМЫ ПРОЕКТИРОВАНИЯ: высота ограждения должна быть не более 2 м, степень светопрозрачности ограждения устанавливается от 0 % до 100 %.
24	Мероприятия по обращению с отходами. Мероприятия по охране окружающей среды и рациональному использованию природных ресурсов	Согласно решению городского исполнительного комитета.
25	Обременения	Соблюдение минимальных противопожарных и санитарно-бытовых разрывов с учётом требований действующих ТНПА. Организация первоочередного транспортного обслуживания со стороны улицы. Потребуется инженерная подготовка участка. Восстановление разрушенного благоустройства после прокладки инженерных сетей. В соответствии с Постановлением Совета Министров Республики Беларусь №298 от 01.04.2014г. «Об утверждении Положения о порядке возмещения лицом, которому предоставлен земельный участок, затрат на строительство, в том числе проектирование, объектов распределительной инженерной и транспортной инфраструктуры к такому земельному участку», возмещение затрат на строительство, в том числе проектирование, объектов распределительной инженерной и транспортной инфраструктуры к земельному участку производится лицом, которому в соответствии с законодательством предоставлен земельный участок, при возведении многоквартирных жилых домов, многоквартирных, блокированных жилых домов в районах (кварталах) индивидуальной жилой застройки, возведении иных объектов на территории застройки (при необходимости).

Документ разработан для формирования земельного участка для проведения аукциона. Информация, предоставленная в данном документе, является предварительной и подлежит уточнению при разработке проектной документации в соответствии с ТНПА, действующими на территории Республики Беларусь.

Взам. инв.							№ 32-2021			
	Изм	Колич	Лист	Недок	Подпись	Дата				
Подпись и	Директор		Филипович И.В.			03.21	д. Падеричи, Путчинский с/с	Стадия	Лист	Листов
	Инженер		Козел А. В.			03.21			8	12
Инв. № подл	Регламенты использования и застройки земельного участка (окончание)						УП «Дзержинское ПП АПБ»			



Взам. инв.							№ 32-2021			
	Подп и дата	Изм	Колич	Лист	Недок	Подпись				Дата
Инв. № подл								д. Падеричи, Путчинский с/с	9	12
		Директор		Филипович И.В.	<i>И.В. Филипович</i>	03.21				
		Инженер		Козел А. В.	<i>А.В. Козел</i>	03.21		Ситуационная схема размещения земельного участка М 1:1000		УП «Дзержинское ПП АПБ»