

**РЕСПУБЛИКА БЕЛАРУСЬ**  
**ЕДИНЫЙ ГОСУДАРСТВЕННЫЙ РЕГИСТР НЕДВИЖИМОГО**  
**ИМУЩЕСТВА, ПРАВ НА НЕГО И СДЕЛОК С НИМ**

**Государственный комитет по имуществу Республики Беларусь**

Республиканское унитарное предприятие "Минское областное  
агентство по государственной регистрации и земельному кадастру"

Логойское бюро

**СВИДЕТЕЛЬСТВО (УДОСТОВЕРЕНИЕ) № 601/1660-8823**  
**о государственной регистрации**

По заявлению от 12 октября 2021 года № 4588/21:1660

в отношении земельного участка с кадастровым номером  
623287605101000374, расположенного по адресу: Минская обл.,  
Логойский р-н, Швабский с/с, д. Швабы, ул. Поселковая, 28А,  
площадь - 0.25 га, целевое назначение - Земельный участок для  
строительства и обслуживания многоквартирного жилого дома

**произведена государственная регистрация:**

1. создания земельного участка на основании выделения вновь образованного земельного участка;
2. возникновения права собственности на земельный участок, правообладатель – Республика Беларусь;
3. возникновения прав, ограничений (обременений) прав на земельный участок (ограничения (обременения) прав на земельные участки, расположенные на природных территориях, подлежащих специальной охране (в зоне санитарной охраны источников питьевого водоснабжения централизованных систем питьевого водоснабжения)).

Приложение:

- 1) земельно-кадастровый план земельного участка.

Примечание: Земельный участок имеет ограничения (обременения) прав в использовании земель. Виды ограничений (обременений) прав: Ограничения (обременения) прав на земельные участки, расположенные на природных территориях, подлежащих специальной охране (в зоне санитарной охраны источников питьевого водоснабжения централизованных систем питьевого водоснабжения), код - 2,7, площадь - 0.25 га.

Свидетельство составлено 13 октября 2021 года

Регистратор *Богдан Мария Викторовна 1660*



**ЕДИНЫЙ ГОСУДАРСТВЕННЫЙ РЕГИСТР НЕДВИЖИМОГО ИМУЩЕСТВА, ПРАВ НА НЕГО И СДЕЛОК С НИМ**  
**ЗЕМЕЛЬНО-КАДАСТРОВЫЙ ПЛАН ЗЕМЕЛЬНОГО УЧАСТКА**

Кадастровый номер: **623287605101000374**

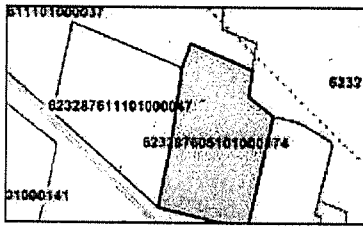
Площадь участка: **0,2500 га**

Адрес: **Минская обл., Логойский р-н, Швабский с/с, д. Швабы, ул. Поселковая, 28А**

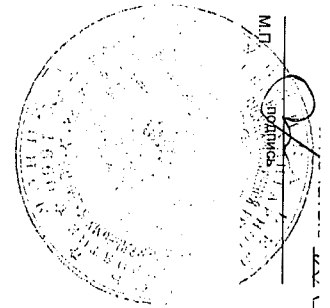
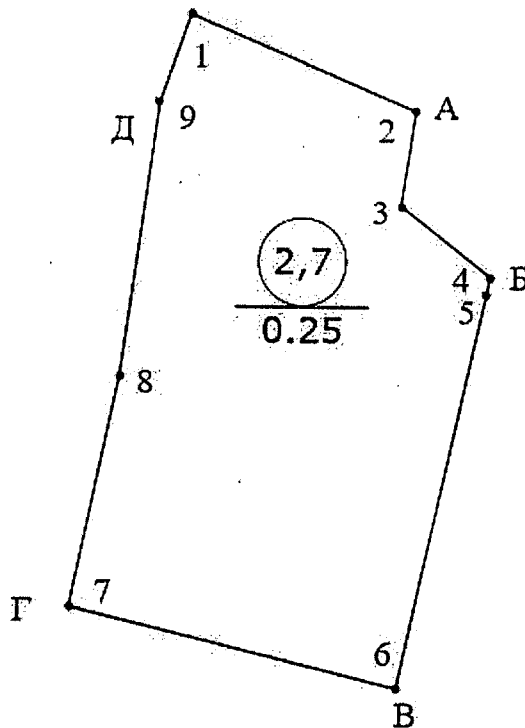
Целевое назначение: **Земельный участок для строительства и обслуживания многоквартирного жилого дома**

Категория земель: **Земли населенных пунктов, садоводческих товариществ, дачных кооперативов**

Масштаб плана: **1:1000**



Номера точек	Меры линий, м
1 - 2	28.34
2 - 3	11.06
3 - 4	13.13
4 - 5	2.16
5 - 6	46.39
6 - 7	38.87
7 - 8	27.15
8 - 9	32.08
9 - 1	10.76



М.П. Логойское бюро  
 Республиканского унитарного предприятия  
 "Минское областное агентство по государственной регистрации и земельному кадастру"  
 регистратор недвижимости  
 Богдан М. В.

**УСЛОВНЫЕ ОБОЗНАЧЕНИЯ**

- ② - код охранной зоны и ее площадь
- 0.2500 - граница земельного участка
- - точка поворота границы земельного участка

**ОПИСАНИЕ СМЕЖНЫХ ЗЕМЕЛЬ**

От точки	До точки	Кадастровый блок и номер земельного участка
А	Б	4:32
Б	В	1:46
В	Г	Зарегистрированные земельные участки отсутствуют
Г	Д	1:47
Д	А	Зарегистрированные земельные участки отсутствуют

**Сведения об организации, выдавшей документ**  
 Логойское бюро Республиканского унитарного предприятия "Минское областное агентство по государственной регистрации и земельному кадастру"  
 регистратор недвижимости  
 Богдан М. В. 13.10.2021

2482-61

Экземпляр заказчика

ЛОГОЙСКИЙ РАЙОННЫЙ ИСПОЛНИТЕЛЬНЫЙ КОМИТЕТ

Заказчик: Швабский сельский исполнительный комитет

Экз. № 2  
Объект № 021/2020

ГРАДОСТРОИТЕЛЬНЫЙ ПАСПОРТ  
ЗЕМЕЛЬНОГО УЧАСТКА

для строительства и обслуживания многоквартирного жилого дома, расположенного в д. Швабы, ул. Поселковая, д.28А, Логойского района, Минской области

Разработчик: коммунальное дочернее унитарное предприятие "Управление капитального строительства Логойского района".

И.о. директора, заместитель директора-начальник отдела проектирования  Д.Н.Кривко

Разработал инженер-проектировщик I категории  А.А.Гринкевич

М.П.  
« 23 » декабря 2020 г.

1. Состав и содержание градостроительного паспорта:

1.	Содержание градостроительного паспорта	1
2.	Лист согласований	2
3.	Общие сведения (перечень документов, на основании которых разработан Градостроительный паспорт)	4
4.	Характеристика земельного участка	11
5.	Фотофиксация местоположения	12
6.	Регламенты использования и застройки земельного участка (в табличной форме в соответствии с Приложением А ТКП 45-3.01-294-2014	13
7.	Ситуационная схема	18
8.	Планировочная схема земельного участка	19
9.	Схема инженерно-технического обеспечения	20



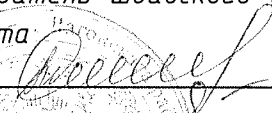
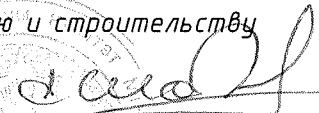

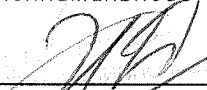
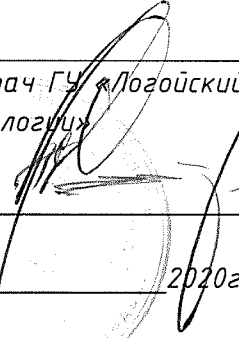
021/2020-ПЗ

Изм.	Кол.	Лист	№ док.	Подп.	Дата
И. директор		Кривко		<i>[Signature]</i>	
Инж. отд.		Кривко			
Разраб.		Гринкевич		<i>[Signature]</i>	12.20
Контроль		Исаенко		<i>[Signature]</i>	12.20

Стадия	Лист	Листов
С	1	20

Государственное предприятие  
«УКС Логойского района»

## 2. Лист согласований

<p>1. Графа для согласования председателем сельского исполнительного комитета</p>	<p>Председатель Швабского сельского исполнительного комитета</p> <p style="text-align: right;"> Л.В.Тупик</p> <p style="text-align: center;">«    »    2020г.</p>
<p>2. Графа для согласования Логойским районным исполнительным комитетом</p>	<p>Заместитель председателя Логойского райисполкома по жилищно-коммунальному хозяйству, энергосбережению и строительству</p> <p style="text-align: right;"> Е.Ю.Шабуня</p> <p style="text-align: center;">«    »    2020г.</p>
<p>3. Графа для согласования от делом архитектуры и строительства Логойского райисполкома</p>	<p>Начальник управления архитектуры, строительства и жилищно-коммунального хозяйства Логойского районного исполнительного комитета</p> <p style="text-align: right;"> Е.Л.Гайдук</p> <p style="text-align: center;">«    »    2020г.</p>
<p>4. Графа для согласования землеустроительной службой Логойского райисполкома</p>	<p>Начальник управления землеустройства Логойского районного исполнительного комитета</p> <p style="text-align: right;"> И.В.Дашкевич</p> <p style="text-align: center;">«    »    2020г.</p>
<p>5. Графа для согласования ГУ «Логойский районный центр гигиены и эпидемиологии»</p>	<p>Главный врач ГУ «Логойский районный центр гигиены и эпидемиологии»</p> <p style="text-align: right;"> А.Б.Колосовский</p> <p style="text-align: center;">«    »    2020г.</p>

Кол.	Лист.	Подок.	Подп.	Дата						

021/2020-ПЗ

Лист

2

<p>6. Графа для согласования РКУП «Вилейский водоканал», Логойский участок</p>	<p>Начальник Логойского участка РКУП «Вилейский водоканал»</p> <p><b>СОГЛАСОВАНО</b></p> <p>Начальник участка _____ А.В.Скорый</p> <p>« _____ » _____ 2020г. 20 _____ г.</p>
<p>7. Графа для согласования Минским республиканским унитарным предприятием электроэнергетики «МИНСКЭНЕРГО» филиал Борисовские электрические сети</p>	<p>Начальник Логойского РЭС</p> <p>Филиал «Борисовские электрические сети» Логойский район Могилевская область</p> <p><b>СОГЛАСОВАНО</b></p> <p>« _____ » _____ 2020г. _____ г.</p> <p>В.Э.Суворов</p> <p>Главный инженер _____</p> <p>Регистрационный номер _____</p>
<p>8. Графа для согласования с Логойским РГС филиала ПУ «Молодечногаз»</p>	<p>Начальник Логойского РГС</p> <p><b>ДОКУМЕНТОВ</b></p> <p>« 24 » _____ 2020г. _____ г.</p> <p>М.Г.Вольнец</p>
<p>9. Графа для согласования Минским филиалом Смолевичского зонального цеха электросвязи РУП «Белтелеком». Логойский цех электросвязи.</p>	<p>Начальник Логойского ЦЭ</p> <p><b>ДОКУМЕНТОВ</b></p> <p>« _____ » _____ 2020г. _____ г.</p> <p>Ю.Н.Белякович</p>

Срок действия Градостроительного паспорта не более двух лет. По истечении указанного срока на основании поручения заказчика разработчиком градостроительного паспорта выполняется его ревизия (при необходимости – актуализация). После выполнения ревизии (актуализации) градостроительного паспорта местный исполнительный и распорядительный орган принимает решение о продлении его срока действия или решение об утверждении актуализированного градостроительного паспорта. В случае отсутствия такого поручения градостроительный паспорт считается утратившим силу.

### 3. Общие сведения

Перечень документов, на основании которых разработан Градостроительный паспорт:

1. Письмо-заявка Швабского сельского исполнительного комитета от 02.06.2020г. №13-14/29;
2. Технические условия №524 от 30.06.2020г., выданное РУП «Логойский комхоз»;
3. Письмо от 25.06.2020г. №30-96/391, выданное Минским республиканским унитарным предприятием электроэнергетики «МИНСКЭНЕРГО» филиал Борисовские электрические сети;
4. Письмо от 09.06.2020г. №704, выданное «Логойский РГС» филиала ПУ «Молодечногаз»;
5. Письмо от 16.06.2020г. №32-16-3-1-14/495 о технической возможности на телефонизацию и радиофикацию, выданные РУП электросвязи «Белтелеком» Минский филиал Смолевичский зональный узел электросвязи Логойский узел электросвязи.

021/2020-ПЗ

Лист

4

№	Кол.	Лист	№ док.	Подп.	Дата
---	------	------	--------	-------	------

ШВАБСКИ СЕЛЬСКИ  
ВЫКАНАЎЧЫ  
КАМІТЭТ

223118, Мінская вобл., Логойскі раён  
в. Швабы, вул. Парковая, 26  
тэл (801774) 59 1 35, 59 2 35  
тэл/ факс (801774) 59 2 25  
р/с ВУ21АКВВ36006191611010000000  
МУ АСБ "Беларусбанк", БИК банка  
АКВВВУ2Х г. Логойск, вул. Пралетарская, 1  
УНП 600537220 АКПА 04431636  
shvaby@logoysk.gov.by

ШВАБСКИЙ СЕЛЬСКИЙ  
ИСПОЛНИТЕЛЬНЫЙ  
КОМИТЕТ

223118, Минская обл. Логойский район  
д. Швабы ул. Парковая, 26  
тел (801774) 59 1 35, 59 2 35  
тел/ факс (801774) 59 2 25  
р/с ВУ21АКВВ36006191611010000000  
МУ АСБ "Беларусбанк", БИК банка АКВВВУ2Х  
г. Логойск, вул. Пралетарская, 1  
УНП 600537220 АКПА 04431636  
shvaby@logoysk.gov.by

2 июня 2020г. № 13-14/29

На № \_\_\_\_\_

Государственное предприятие  
«УКС Логойского района»

Швабский сельский исполнительный комитет просит разработать градостроительные паспорта на земельные участки, формируемые для проведения аукциона по продаже их в частную собственность для строительства и обслуживания многоквартирных жилых домов, в населенных пунктах:

- д. Мостице, улица Заречная, д. 55А;
- д. Олешники, ул. Маршалковская, д. 14
- д. Молоди, ул. Лесная д. 24;
- ул. Тихая, д. 12, д. 14, д. 16; ул. Молодежная, д. 12Г, д. 12Д
- д. Юрковичи, ул. Каменная, д. 84
- д. Швабы, ул. Центральная, д. 22, д. 24; ул. Поселковая, д. 28А
- д. Чеботари, ул. Лесная, д. 4
- д. Лядо, ул. Верхняя, д. 12А

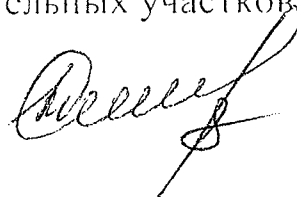
Оплату гарантируем.

Наши реквизиты: Швабский сельский исполнительный комитет, 223118 д. Швабы, ул. Парковая, 26, тел. 59135, бухг./факс 59225, р/с ВУ21АКВВ36006191611010000000, МУ ОЛО «АСБ Беларусбанк», БИК банка АКВВВУ2Х, УНП получателя 600537220, ОКПО 04431636. Договор подписывает председатель Тупик Людмила Владимировна на основании Закона «О местном управлении и самоуправлении».

Приложение:

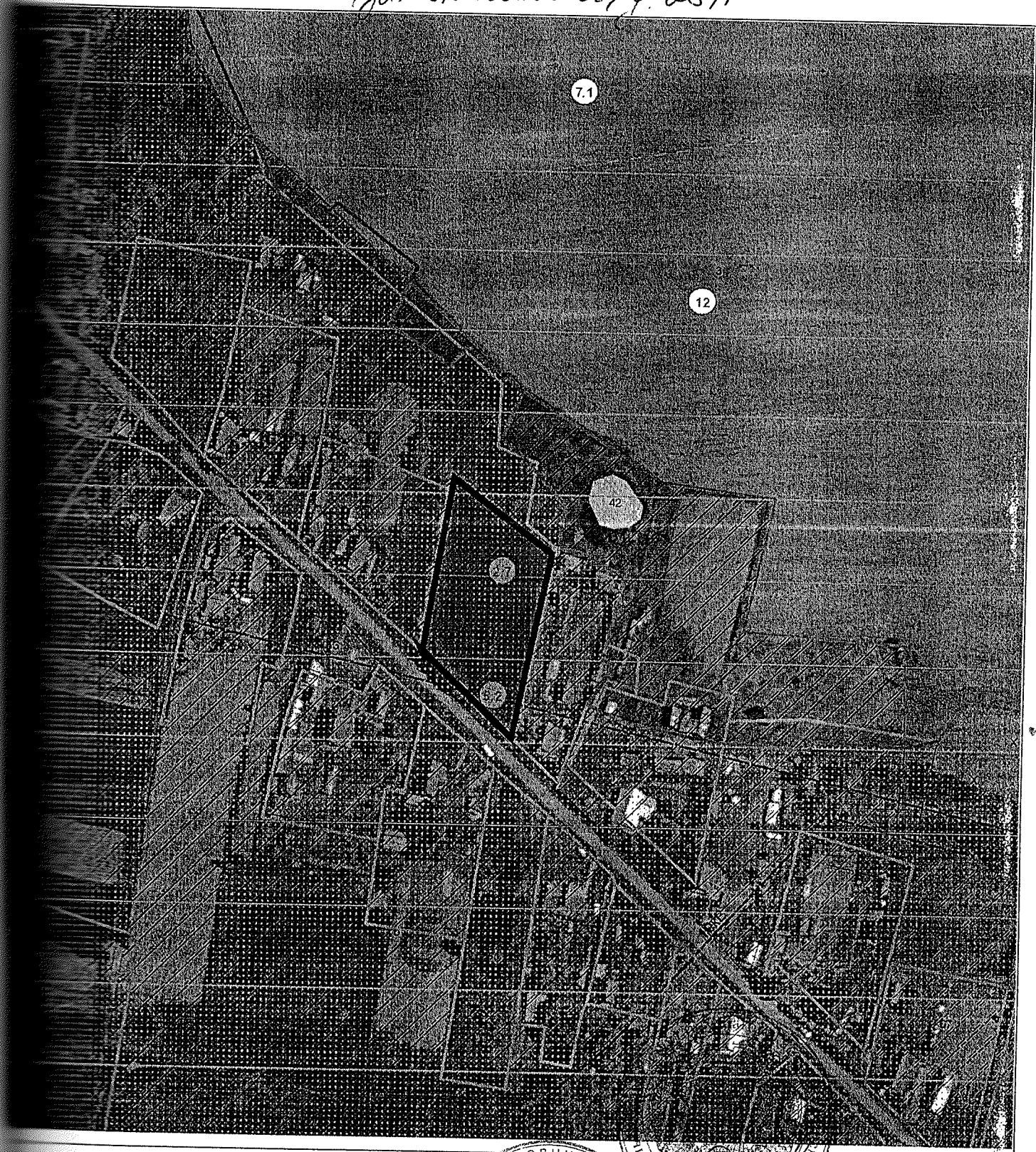
1. Выкопировки земельных участков.

Председатель \_\_\_\_\_

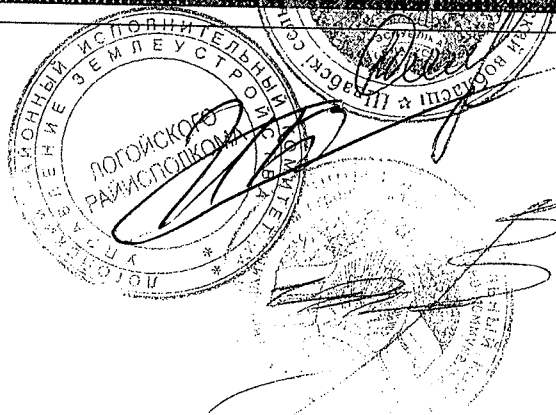


Л.В.Тупик

**ВЫКОПИРОВКА**  
из земельно-кадастрового плана  
д. Швабы Швабского сельсовета  
*ул. Жосилова, д. 18А*



Копия изготовлена с Геопортала ЗИС  
Исполнитель  
Управление землеустройства  
райисполкома  
Управление архитектуры,  
инженерства и ЖКХ Логойского РИК

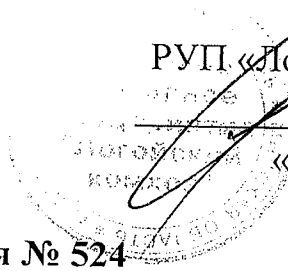


Масштаб 1:2000  
Л.В.Тупик  
И.В.Дашкевич  
Е.Л.Гайдук

УТВЕРЖДАЮ:  
Начальник ВКХ

РУП «Логойский комхоз»  
/А.В.Скорый

«30» июня 2020г.



**Технические условия № 524**

Для подготовки градостроительного паспорта для проведения аукциона на земельный участок по объекту: «Для строительства и обслуживания многоквартирного жилого дома, расположенного в д.Швабы, ул.Поселковая, 28А», Швабского сельского исполнительного комитета, Логойского района, Минской области».

**1. По водоснабжению.**

- 1.1 Водоснабжение проектируемого объекта предусмотреть от существующих коммунальных сетей водоснабжения, в проектируемый водопроводный колодец. Точку врезки определить проектом.
- 1.2 Проект согласовать с РУП «Логойский комхоз».
- 1.3 Давление в точке подключения 1,2 Атм.
- 1.4 На вводе в дома установить приборы учета воды.

**2. По водоотведению**

2.1 Для водоотведения стоков необходимо построить местные очистные сооружения согласно требованиям и рекомендациям ТКП 45-4,01-51-2007 «Системы водоснабжения и канализации усадебных жилых домов. Правила проектирования»

**3. Ливневая канализация.**

3.1 В связи с отсутствием сетей ливневой канализации д.Швабы, водоотведение ливневых и талых вод предусмотреть поверхностным способом, на пониженные места рельефа.

Срок действия технических условий-2 года.

Инженер

В.А.Александрова

Республиканское унитарное  
предприятие электроэнергетики  
«МИНСКЭНЕРГА»  
Филиал  
«БОРИСОВСКИЕ  
ЭЛЕКТРИЧЕСКИЕ СЕТИ»



Минское республиканское унитарное  
предприятие электроэнергетики  
«МИНСКЭНЕРГО»  
Филиал  
«БОРИСОВСКИЕ  
ЭЛЕКТРИЧЕСКИЕ СЕТИ»

Логойский район  
электрических сетей  
ул. Профинтерна, 5а, 223141, г. Логойск  
тел. (0177) 47 82 80, (0177) 47 83 47,  
т/факс (0177) 47 82 80

Логойский район  
электрических сетей  
ул. Профинтерна, 5а, 223141, г. Логойск  
тел. (0177) 47 82 80, (0177) 47 83 47,  
т/факс (0177) 47 82 80

2020 № 80-56/351  
ад 08.06.2020 г.

И.о. заместителя директора –  
начальника отдела  
проектирования  
государственного предприятия  
«УКС Логойского района»  
О.И. Буко

Предоставлении информации

вопросу предоставления информации о технической возможности  
электроснабжения для подготовки градостроительных паспортов на земельные  
объектам Логойский РЭС сообщает следующее.

участок «Для строительства и обслуживания многоквартирного жилого дома,  
расположенного в д. Мостище, ул. Заречная, д. 55А, Швабского сельского  
исполнительного комитета, Логойского района Минской области». Для подключения с  
разрешенной к использованию мощностью 6 кВт, категория электроснабжения – III  
возможно выполнить строительство участка ВЛИ-0,4кВ от ВЛ-0,4 кВ № 1 от КТП №  
12. Место подключения определить проектом.

участок «Для строительства и обслуживания многоквартирного жилого дома,  
расположенного в д. Олешники, ул. Маршалковская, д. 14, Швабского сельского  
исполнительного комитета, Логойского района Минской области». Подключение с  
разрешенной к использованию мощностью 6 кВт, категория электроснабжения – III  
возможно выполнить от опоры № 12 ВЛИ-0,4 кВ № 1 от МТП № 605.

участок «Для строительства и обслуживания многоквартирного жилого дома,  
расположенного в д. Молоди, ул. Лесная, д. 24, Швабского сельского исполнительного  
комитета Логойского района Минской области». Подключение с разрешенной к  
использованию мощностью 6 кВт, категория электроснабжения – III возможно  
выполнить от опоры № 8 ВЛИ-0,4 кВ № 3 от ТП № 606.

участок «Для строительства и обслуживания многоквартирного жилого дома,  
расположенного в д. Молоди, ул. Тихая, д. 12, Швабского сельского исполнительного  
комитета Логойского района Минской области». Для подключения с разрешенной к

использованию мощностью 6 кВт, категория электроснабжения – III необходимо выполнить строительство ВЛИ-0,4кВ от ТП № 1122.

5. Участок «Для строительства и обслуживания многоквартирного жилого дома расположенного в д. Молоди, ул. Тихая, д. 14, Швабского сельского исполнительного комитета, Логойского района Минской области». Для подключения с разрешенной к использованию мощностью 6 кВт, категория электроснабжения – III необходимо выполнить строительство ВЛИ-0,4кВ от ТП № 1122.

6. Участок «Для строительства и обслуживания многоквартирного жилого дома расположенного в д. Молоди, ул. Тихая, д. 16, Швабского сельского исполнительного комитета, Логойского района Минской области». Для подключения с разрешенной к использованию мощностью 6 кВт, категория электроснабжения – III необходимо выполнить строительство ВЛИ-0,4кВ от ТП № 1122.

7. Участок «Для строительства и обслуживания многоквартирного жилого дома расположенного в д. Молоди, ул. Молодёжная, д. 12Г, Швабского сельского исполнительного комитета, Логойского района Минской области». Для подключения с разрешенной к использованию мощностью 6 кВт, категория электроснабжения – I необходимо выполнить строительство участка ВЛИ-0,4кВ от опоры № 17 ВЛИ-0,4кВ № 1 от ТП № 1122.

8. Участок «Для строительства и обслуживания многоквартирного жилого дома расположенного в д. Молоди, ул. Молодёжная, д. 12Д, Швабского сельского исполнительного комитета, Логойского района Минской области». Для подключения с разрешенной к использованию мощностью 6 кВт, категория электроснабжения – I необходимо выполнить строительство участка ВЛИ-0,4кВ от опоры № 17 ВЛИ-0,4кВ № 1 от ТП № 1122.

9. Участок «Для строительства и обслуживания многоквартирного жилого дома расположенного в д. Юрковичи, ул. Каменная, д. 84, Швабского сельского исполнительного комитета, Логойского района Минской области». Для подключения с разрешенной к использованию мощностью 6 кВт, категория электроснабжения – I необходимо выполнить строительство участка ВЛИ-0,4кВ от опоры № 4 ВЛ-0,4кВ № 1 от КТП № 638.

10. Участок «Для строительства и обслуживания многоквартирного жилого дома расположенного в д. Швабы, ул. Центральная, д. 22, Швабского сельского исполнительного комитета, Логойского района Минской области». Подключение с разрешенной к использованию мощностью 6 кВт, категория электроснабжения – I возможно выполнить от опоры № 11 ВЛ-0,4 кВ № 4 от КТП № 625.

11. Участок «Для строительства и обслуживания многоквартирного жилого дома расположенного в д. Швабы, ул. Центральная, д. 24, Швабского сельского исполнительного комитета, Логойского района Минской области». Подключение с разрешенной к использованию мощностью 6 кВт, категория электроснабжения – I возможно выполнить от опоры № 11 ВЛ-0,4 кВ № 4 от КТП № 625.

12. Участок «Для строительства и обслуживания многоквартирного жилого дома расположенного в д. Швабы, ул. Поселковая, д. 28А, Швабского сельского исполнительного комитета, Логойского района Минской области». Подключение с разрешенной к использованию мощностью 6 кВт, категория электроснабжения – I возможно выполнить от опоры № 20 ВЛ-0,4 кВ № 1 от КТП № 624. Необходимо исключить размещение участка в охранной зоне ВЛ-10кВ.

Участок «Для строительства и обслуживания многоквартирного жилого дома, расположенного в д. Чеботари, ул. Лесная, д. 4, Швабского сельского исполнительного Логойского района Минской области». Подключение с разрешенной мощностью 6 кВт, категория электроснабжения – III возможно от опоры № 21А ВЛ-0,4 кВ № 3 от КТП № 620.

Участок «Для строительства и обслуживания многоквартирного жилого дома, расположенного в д. Лядо, ул. Верхняя, д. 12А, Швабского сельского исполнительного Логойского района Минской области». Для подключения с разрешенной мощностью 6 кВт, категория электроснабжения – III необходимо строительство участка ВЛИ-0,4кВ от опоры № 19 ВЛ-0,4кВ № 3 от КТП №

инженер

С.Н. Павлов

7.6.99



Дзяржаўнае вытворчае аб'яднанне  
па паліву і газіфікацыі «Белпалівагаз»

Государственное производственное объединение  
по топливу и газификации «Белтопгаз»

Вытворчае рэспубліканскае ўнітарнае  
прадпрыемства «Мінскаблгаз»

Производственное республиканское унитарное  
предприятие «Минскоблгаз»

ЛАГОЙСКИ РАЁН  
ГАЗАЗАБЕСПЯЧЭННЯ  
«ЛАГОЙСКИ РГС»  
ФІЛІАЛА ПУ  
"МАЛАДЗЕЧНАГАЗ"

ЛОГОЙСКИЙ РАЙОН ГАЗОСНАБЖЕНИЯ  
«ЛОГОЙСКИЙ РГС»  
ФИЛИАЛА ПУ  
"МОЛОДЕЧНОГАЗ"

223141, г. Лагойск Мінскай вобл.,  
вул. Энэргетыкаў, 5. Тэл.: 29-6-04

223141, г. Логойск Минской области  
ул. Энергетиков, 5. Тел.: 29-6-04



2020 № 404

И. о. заместителя директора-  
начальнику отдела проектирования  
«УКС Логойского района»

На Ваше письмо от 08.06.2020 № 1217 Логойский РГС сообщает:

- 1. Техническая возможность газификации объекта «Для строительства и обслуживания многоквартирного жилого дома, расположенного в д. Мостище ул. Заречная, 55А, Швабского сельского исполнительного комитета, Логойского района Минской области» имеется от индивидуальной газобаллонной установки;
- 2. Техническая возможность газификации объекта «Для строительства и обслуживания многоквартирного жилого дома, расположенного в д. Олешники, ул. Маршалковская, 14, Швабского сельского исполнительного комитета, Логойского района Минской области» имеется от индивидуальной газобаллонной установки;
- 3. Техническая возможность газификации объекта «Для строительства и обслуживания многоквартирного жилого дома, расположенного в д. Молоди, ул. Лесная, 24, Швабского сельского исполнительного комитета, Логойского района Минской области» имеется от индивидуальной газобаллонной установки;
- 4. Техническая возможность газификации объекта «Для строительства и обслуживания многоквартирного жилого дома, расположенного в д. Молоди, ул. Тихая, 12, Швабского сельского исполнительного комитета, Логойского района Минской области» имеется от индивидуальной газобаллонной установки;
- 5. Техническая возможность газификации объекта «Для строительства и обслуживания многоквартирного жилого дома,

- расположенного в д. Молоди, ул. Тихая, 14, Швабского сельского исполнительного комитета, Логойского района Минской области» имеется от индивидуальной газобаллонной установки;
6. Техническая возможность газификации объекта «Для строительства и обслуживания многоквартирного жилого дома расположенного в д. Молоди, ул. Тихая, 16, Швабского сельского исполнительного комитета, Логойского района Минской области» имеется от индивидуальной газобаллонной установки;
  7. Техническая возможность газификации объекта «Для строительства и обслуживания многоквартирного жилого дома расположенного в д. Молоди, ул. Молодёжная, 12Г, Швабского сельского исполнительного комитета, Логойского района Минской области» имеется от индивидуальной газобаллонной установки;
  8. Техническая возможность газификации объекта «Для строительства и обслуживания многоквартирного жилого дома расположенного в д. Молоди, ул. Молодёжная, 12Д, Швабского сельского исполнительного комитета, Логойского района Минской области» имеется от индивидуальной газобаллонной установки;
  9. Техническая возможность газификации объекта «Для строительства и обслуживания многоквартирного жилого дома расположенного в д. Юрковичи, ул. Каменная, 84, Швабского сельского исполнительного комитета, Логойского района Минской области» имеется от индивидуальной газобаллонной установки;
  10. Техническая возможность газификации объекта «Для строительства и обслуживания многоквартирного жилого дома расположенного в д. Швабы, ул. Центральная, 22, Швабского сельского исполнительного комитета, Логойского района Минской области» имеется от индивидуальной газобаллонной установки;
  11. Техническая возможность газификации объекта «Для строительства и обслуживания многоквартирного жилого дома, расположенного в д. Швабы, ул. Центральная, д.24, Швабского сельского исполнительного комитета, Логойского района Минской области» имеется от индивидуальной газобаллонной установки;
  12. Техническая возможность газификации объекта «Для строительства и обслуживания многоквартирного жилого дома, расположенного в д. Швабы, ул. Поселковая, 28А, Швабского сельского исполнительного комитета, Логойского района Минской области» имеется от индивидуальной газобаллонной установки;

- 13. Техническая возможность газификации объекта «Для строительства и обслуживания многоквартирного жилого дома, расположенного в д. Чеботари ул. Лесная, 4, Швабского сельского исполнительного комитета, Логойского района Минской области» имеется от индивидуальной газобаллонной установки;
- 14. Техническая возможность газификации объекта «Для строительства и обслуживания многоквартирного жилого дома, расположенного в д. Лядо ул. Верхняя, 12А, Швабского сельского исполнительного комитета, Логойского района Минской области» имеется от индивидуальной газобаллонной установки.

Начальник



Волынец М.Г.

Міністэрства сувязі і інфарматызацыі  
Рэспублікі Беларусь  
Рэспубліканскае ўнітарнае  
прадпрыемства электрасувязі  
«БЕЛТЭЛЕКАМ»  
Мінскі філіял  
Смалявіцкі зональны вузел электрасувязі



Министерство связи и информатизации  
Республики Беларусь  
Республиканское унитарное  
предприятие электросвязи  
«БЕЛТЕЛЕКОМ»  
Минский филиал  
Смолевичский зональный узел электросвязи

**Лагойскі вузел электрасувязі**

вул. Цімчука, 1, 223141, г. Лагойск,  
тэл. (01774) 5 52 31, факс (01774) 5 47 47,  
тэлекс +(681) 301614 RUES BY  
e-mail: RUES\_Logoisk@minsk.beltelecom.by,  
http://www.beltelecom.by  
рачунак ВУ18 АКВВ 3012 3653 6008 2550 0000  
ААТ «ААБ Беларусбанк» г. Мінска,  
БІК АКВВВУ2Х, УНП 102302863

**Лагойский узел электросвязи**

ул. Тимчука, 1, 223141, г. Лагойск,  
тел. (01774) 5 52 31, факс (01774) 5 47 47,  
телекс +(681) 301614 RUES BY  
e-mail: RUES\_Logoisk@minsk.beltelecom.by,  
http://www.beltelecom.by  
счет ВУ18 АКВВ 3012 3653 6008 2550 0000  
ОАО «АСБ Беларусбанк» г. Минска,  
БИК АКВВВУ2Х, УНП 102302863

16.06.2020 № 32-163-1-14/495

На № 1218 ад 08.06.2020

И.О. заместителя директора -  
начальника отдела проектирования ГП  
«УКС Лагойского района»  
О.И. Буко

**○ технической возможности**

Лагойский УЭС Смолевичского ЗУЭ Минского филиала РУП «Белтелеком» сообщает, что в настоящее время нет технической возможности телефонизации объекта «Для строительства и обслуживания многоквартирного жилого дома, расположенного в д. Швабы, ул. Поселковая, д.28А, Швабского сельского исполнительного комитета, Лагойского района Минской области». Точка подключения – телефонный распределительный шкаф ШР-3501 (д. Швабы, ул. Парковая, 26). Требуется прокладка кабеля необходимой ёмкости от ШР-3501 до объекта, оборудование абонпункта. Радиофикация осуществляется путём приобретения и установки УКВ приёмника

Сотрудник

Ю.Н. Белякович

(01774) 52-1-26

Сістэмы менеджменту сертыфікаваныя  
Системы менеджмента сертифицированы



#### 4. Характеристика земельного участка

Назначение участка – для строительства и обслуживания многоквартирного жилого дома.

Участок расположен в д. Швабы, ул. Поселковая, д.28А.

##### Водоснабжение:

Водоснабжение проектируемого объекта предусмотреть от существующих коммунальных сетей водоснабжения в проектируемый водопроводный колодец. Точку врезки определить проектом. Давление в точке подключения 1,2 Атм. На вводе в дома установить приборы учета воды.

##### Водоотведение:

Для водоотведения стоков необходимо построить местные очистные сооружения согласно требованиям и рекомендациям СН 4.01.02-2019 «Канализация. Наружные сети и сооружения» после решения вопроса с водоснабжением.

##### Электроснабжение:

Подключение с разрешенной к использованию мощностью 6кВт, категория электроснабжения – III возможно выполнить от опоры №20 ВЛ-0,4кВ №1 от КТП №624. Необходимо исключить размещение участка в охранной зоне ВЛ-10кВ.

##### Газоснабжение:

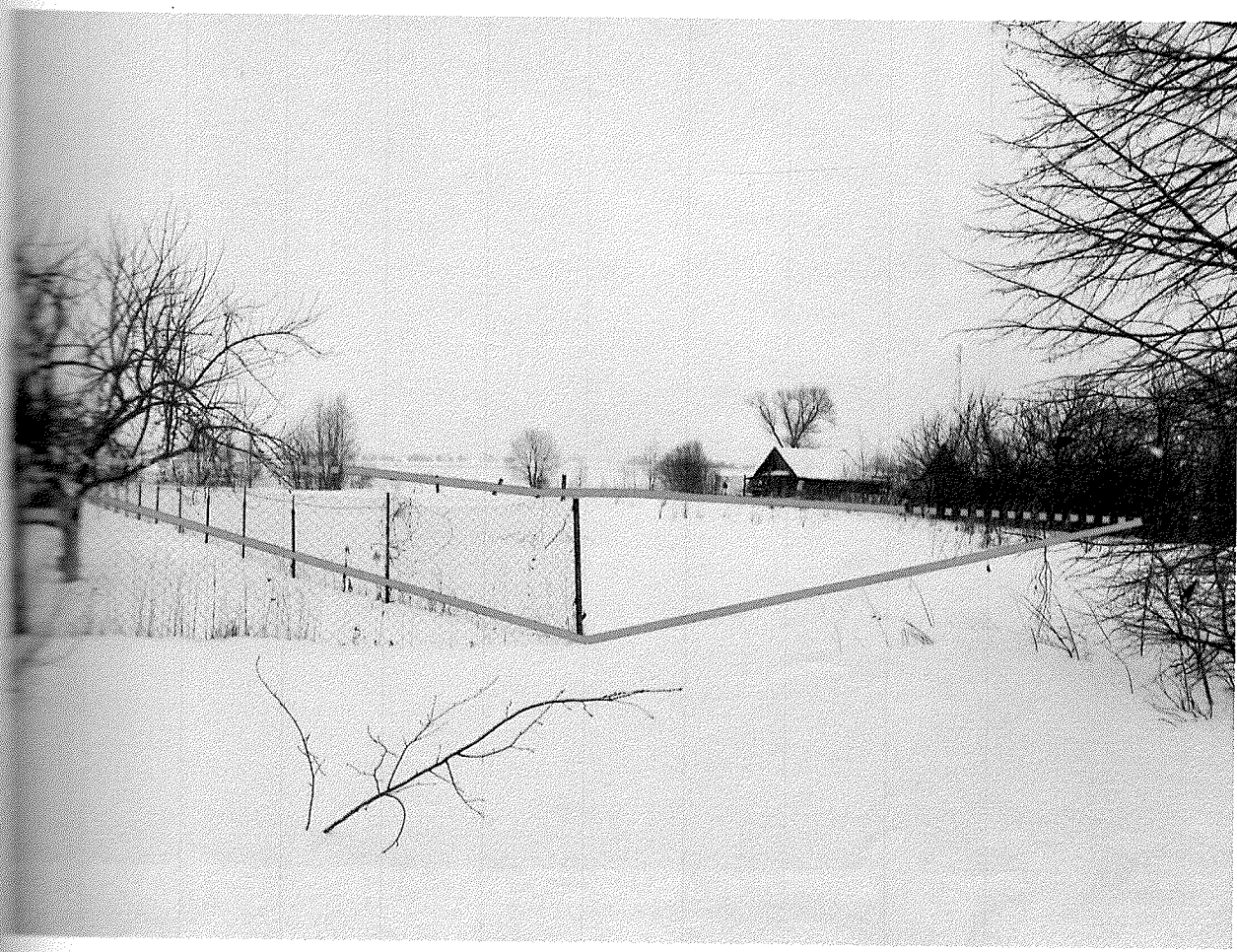
Техническая возможность газификации объекта имеется от индивидуальной газобаллонной установки.

##### Телефонизация и радиофикация:

Нет технической возможности телефонизации объекта. Точка подключения – телефонный распределительный шкаф ШР-3501 (д. Швабы, ул. Парковая, 26). Требуется прокладка кабеля необходимой ёмкости от ШР-3501 до объекта, оборудование абонпункта. Радиофикацию осуществить путём приобретения и установки УКВ приёмника.

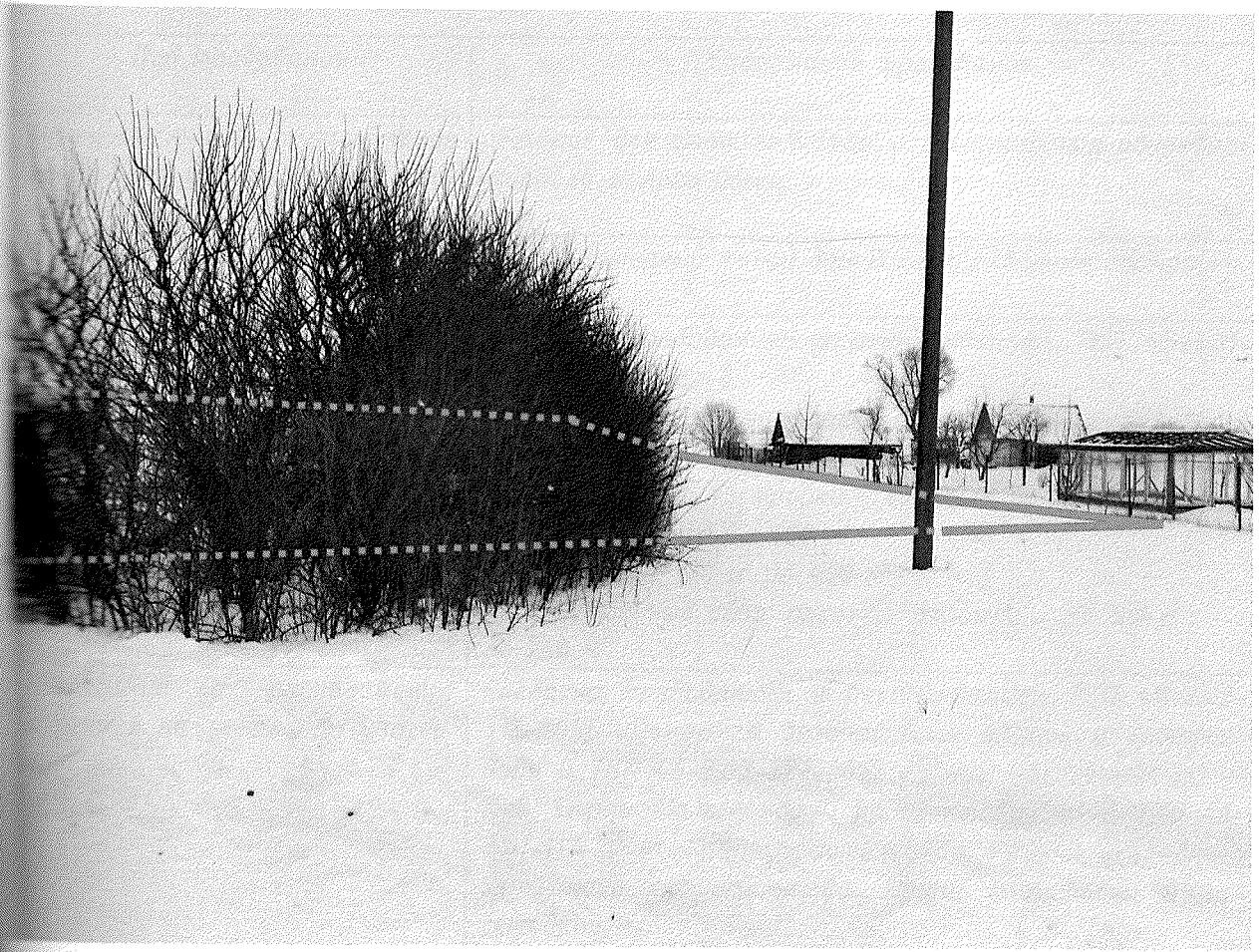
						021/2020-ПЗ	Лист
							11
	Кол.	Лист.	№ док.	Подп.	Дата		

### 5. Фотофиксация местоположения



————— -граница земельного участка

					021/2020-ПЗ	Лист
	Лист	Чедок.	Подп.	Дата		12



*- граница земельного участка*

				021/2020-ПЗ	Лист
					13
Лист	№ док.	Подп.	Дата		

## 6. Регламенты использования и застройки земельного участка

№ п/п	Вид требования	Содержание требования
1.	Функциональное назначение земельного участка и его частей	Участок для строительства и обслуживания многоквартирного жилого дома.
2.	Состав объекта строительства	Многоквартирный жилой дом и хозяйственные постройки.
3.	Показатели по вместимости объектов строительства	Согласно требованиям и рекомендациям ТКП 45-3.01-117-2008, раздел 6. Состав и площади застройки объектов приусадебного участка: - хозяйственные постройки - от 100 м <sup>2</sup> до 200 м <sup>2</sup> ; - сад - от 250 м <sup>2</sup> до 400 м <sup>2</sup> ; - огород - от 150 м <sup>2</sup> до 400 м <sup>2</sup> ; - хозяйственный двор, проезды, дорожки - от 100 м <sup>2</sup> до 250 м <sup>2</sup> .
4.	Требования к расположению объектов на земельном участке	Согласно требованиям и рекомендациям ТКП 45-2.02-315-2018 «Пожарная безопасность зданий и сооружений» и ТКП 45-3.03-227-2010 «Улицы населенных пунктов. Строительные нормы проектирования» и ТКП 45-3.01-117-2008 «Градостроительство. Районы усадебного жилищного строительства. Нормы планировки и застройки». Согласно техническим условиям заинтересованных организаций.
5.	Площадь земельного участка, га (кв. м)	0,2500 га. 2500,00 м <sup>2</sup> .
6.	Коэффициент интенсивности застройки земельного участка (отношение суммарной площади пола всех этажей зданий (зданий) во внешних габаритах к площади земельного)	-
7.	Коэффициент застройки земельного участка (отношение площади застроенной части земельного участка к площади участка)	-
8.	Озелененность, % (доля площади земельного участка обязательная к озеленению)	Согласно требованиям и рекомендациям ТКП 45-3.01-117-2008, раздел 7 и ТКП 45-3.01-116-2008, пункт 9.2.

Изм.	Кол.	Лист	Подок.	Подп.	Дата

021/2020-ПЗ

Лист

14

9.	Архитектурные требования к элементам фасадов, кровли и т.д.	Архитектурные решения объекта строительства согласовать с территориальным подразделением архитектуры и градостроительства Логойского райисполкома.
10.	Максимальное предельное значение высоты застройки либо отметка пола верхнего этажа	Согласно требованиям и рекомендациям действующих нормативных документов ТНПА и НПА. Строительство многоквартирного жилого дома осуществлять этажностью до 2 этажей включительно.
11.	Требования по обеспечению парковок и стоянок, минимальному количеству машино-мест, размещаемых на земельном участке	На приусадебном участке более 0,10га допускается размещение гаража с рекомендуемой площадью 25 м <sup>2</sup> или устройство площадки (навеса) для размещения личного автотранспорта домовладельцев (совладельцев) на расстоянии не менее 6м от окон жилых помещений дома, расположенного на соседнем (смежном) участке.
12.	Требования к размещению на земельном участке художественно-декоративных композиций и малых архитектурных форм	-
13.	Требования по характеру благоустройства и озеленения земельного участка	Согласно требованиям и рекомендациям ТКП 45-3.01-117-2008, раздел 7 и ТКП 45-3.01-116-2008, раздел 9, пункт 9.2. От границ соседнего (смежного) участка следует размещать растения на расстоянии, м, не менее: -высокорослые (высотой более 3м) -3; -среднерослые (высотой до 3м) -2; -низкорослые (высотой до 2м) -1. В зоне 1м до границы участка допускается размещение газона и цветочных растений высотой до 1м. По взаимному согласию домовладельцев (совладельцев) соседних (смежных) участков, оформленных в установленном законодательством порядке, допускается: -производить посадку деревьев и кустарников на расстоянии менее указанных выше от установленной (геодезически) границы участка, если они будут располагаться по отношению к соседнему участку с северной, северо-западной или северо-восточной стороны; -устраивать живую изгородь по установленной границе, разделяющей участки из декоративных зеленых насаждений и ягодных кустарников, с учетом планировочных ограничений, связанных с прохождением инженерных коммуникаций согласно ТКП 45-3.01-116-2018 (таблица Б.1).

021/2020-ПЗ

Лист

15

Кол.	Лист	Подок.	Подп.	Дата	

14	Требования к ограждению земельного участка	<p>Согласно требованиям и рекомендациям ТКП 45-3.01-117-2008:</p> <p>Высота ограждения – не более 2м, степень светопрозрачности – 0% до 100% по всему периметру земельного участка. Высоту ограждения определяют как сумму высот всех его конструктивных элементов и измеряют от уровня земли до верхней поверхности полотна ограждения.</p> <p>В районах сложившейся усадебной застройки, в случае если установленная (геодезически) граница участка проходит в непосредственной близости (менее 3м) от существующего жилого дома, ограждение приусадебного участка устанавливают на ширину такого дома высотой не более 2м со степенью светопрозрачности от 50% до 100%. В случае, если установленная (геодезически) граница участка проходит по стене жилого дома либо хозяйственной постройки смежного землепользователя, установка ограждения на ширину такого дома либо хозяйственной постройки не допускается.</p> <p>Архитектурные решения согласовать с территориальным подразделением архитектуры и градостроительства Логойского райисполкома.</p>
15.	Максимально предельные показатели инженерных нагрузок (по каждому ресурсу)	<p><u>Водоснабжение:</u></p> <p>Водоснабжение проектируемого объекта предусмотреть от существующих коммунальных сетей водоснабжения в проектируемый водопроводный колодец. Точку врезки определить проектом. Давление в точке подключения 1,2 Атм. На вводе в дом установить приборы учета воды.</p> <p><u>Водоотведение:</u></p> <p>Для водоотведения стоков необходимо построить местные очистные сооружения согласно требованиям и рекомендациям СН 4.01.02-2019 «Канализация. Наружные сети и сооружения» после решения вопроса с водоснабжением.</p> <p><u>Электроснабжение:</u></p> <p>Подключение с разрешенной к использованию мощностью 6кВт, категория электроснабжения – III возможно выполнить от опоры №20 ВЛ-0,4кВ №1 от КТП №624. Необходимо исключить размещение участка в охранной зоне ВЛ-10кВ.</p> <p><u>Газоснабжение:</u></p> <p>Техническая возможность газификации объекта имеется от индивидуальной газобаллонной установки.</p>

Иж.	Кол.	Лист.	Недок.	Подп.	Дата
-----	------	-------	--------	-------	------

021/2020-ПЗ

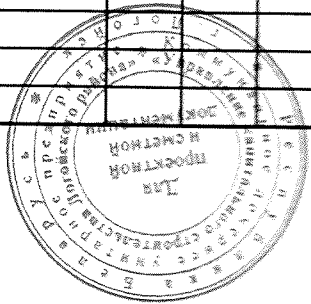
	<p align="center"><u>Телефонизация и радиофикация:</u></p> <p>Нет технической возможности телефонизации объекта. Точка подключения – телефонный распределительный шкаф ШР-3501 (д. Швабы, ул. Парковая, 26). Требуется прокладка кабеля необходимой ёмкости от ШР-3501 до объекта, оборудование абонпункта. Радиофикацию осуществить путём приобретения и установки УКВ приёмника.</p> <p>Обеспечить соблюдение санитарных и пожарных норм, а также требований охранных зон инженерных сетей.</p> <p>Перед началом строительства инженерных сетей необходимо в обязательном порядке получить технические условия на подключение и разработать проектную документацию с согласованием заинтересованных служб.</p>
<p>19. Обременения (необходимость сноса зданий и сооружений, древесно-кустарниковой растительности, демонтаж или перекладка инженерных сетей и т.д.)</p>	<p>Удаление древесно-кустарниковой растительности.</p>
<p>20. Мероприятия по охране и использованию материальных недвижимых историко-культурных ценностей и зон их охраны</p>	<p align="center">-</p>
<p>21. Мероприятия по обращению с отходами.</p>	<p>Организовать отдельный сбор отходов и производить их утилизацию на специально разрешенных площадках для сбора мусора.</p>
<p>22. Мероприятия по охране окружающей среды и рациональному использованию природных ресурсов</p>	<p>Обеспечить проведение мероприятий, предотвращающих негативное воздействие на окружающую среду (организовать сбор отходов, рекультивация нарушенных земель, перед началом строительства снять плодородный слой почвы).</p> <p>Соблюдать режим осуществления хозяйственной деятельности в водоохранной зоне водоемов согласно Водного кодекса Республики Беларусь, статья 53.</p>
<p>23. Мероприятия по обеспечению безбарьерной среды для физически ослабленных лиц</p>	<p>При наличии инвалидов и/или ослабленных лиц предусмотреть мероприятия по обеспечению безбарьерной среды согласно ТНПА и НПА.</p>
<p>24. Особые условия</p>	<p align="center">-</p>

Изм.	Кол.	Лист	Подок.	Подп.	Дата

021/2020-ПЗ



отдел проектной работы "ЧКЗ Логозского района" Государственное предприятие			M1:5000 Ситуационная схема		12.20	Исаенко	Н.Контроль
					12.20	Григорьев	Разраб.
					12.20	Кривко	проектир.
					12.20	Кривко	Нач. отдела
					12.20	Кривко	И. директор
Листов	Лист	Стация	г. Швабы, ул. Поселковая, д.28А, Логозского района, Минской области		Дампа	Подпись	Имя, Копия
20	18		обслуживания многоквартирного жилого дома, расположенного в				
			Градостроительный паспорт земельного участка для строительства и				
			021/2020				



используемая земельный участок

Граница используемого земельного участка  
Условные обозначения:

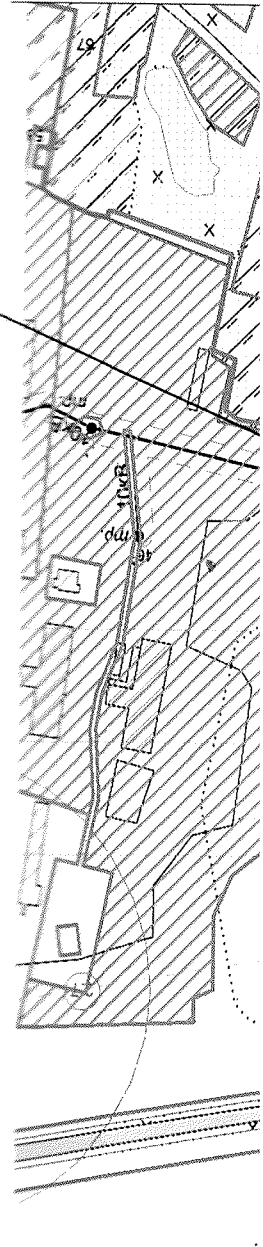
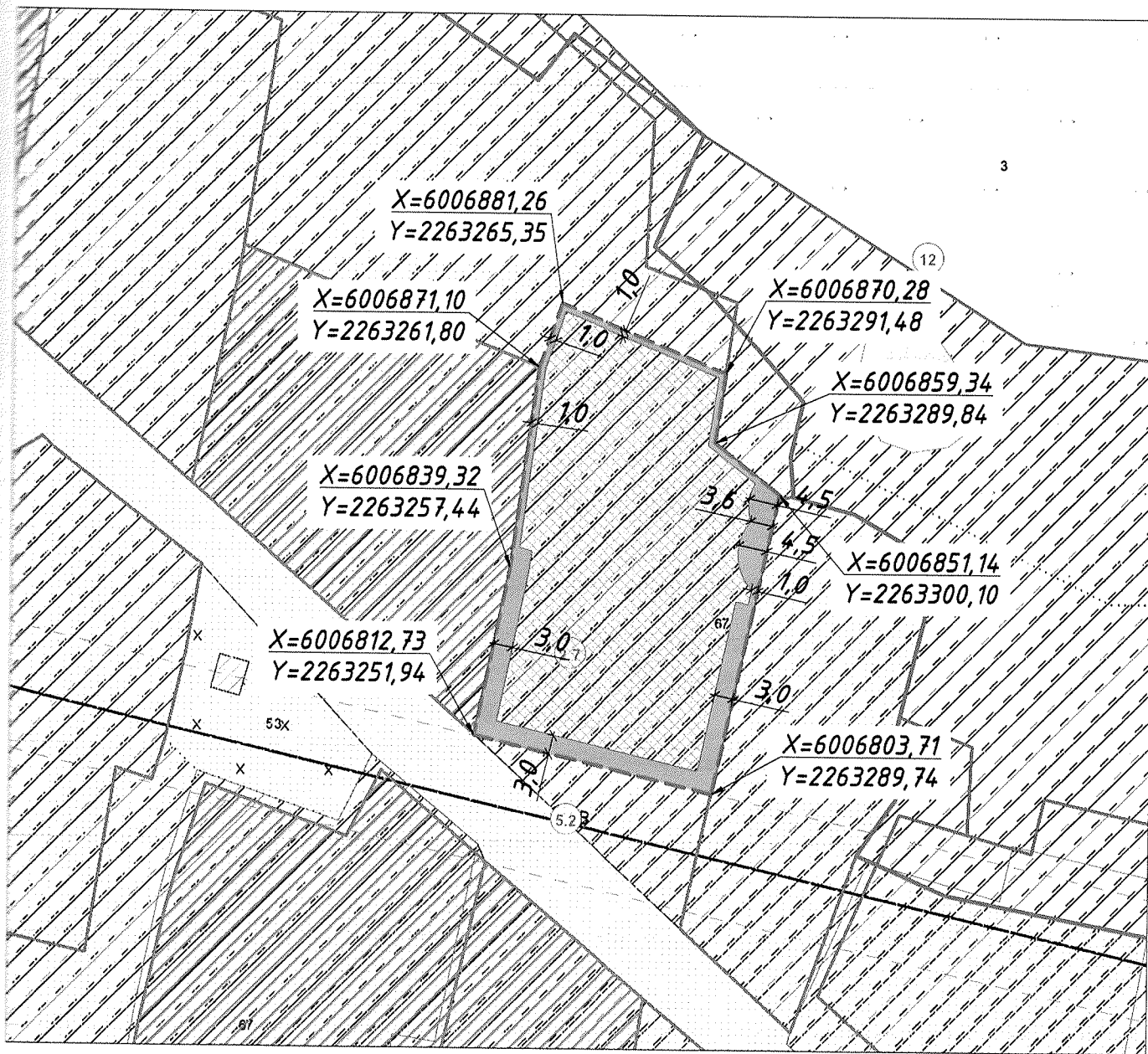
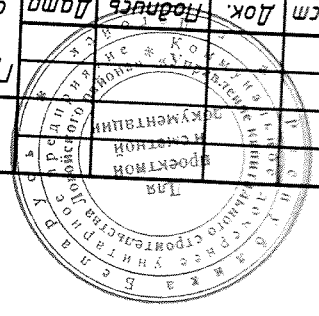


Схема M1:5000



И.Контрорль Исаенко	12.20				Лиануродочная схема М1:1000	"УКС Лозоцкого района" "Организованные предприятия" отдел проектирования
Разраб. Гринкевич	12.20					
Проектир.						
Нач. отдела Крукс	12.20					
И.директора Крукс	12.20					
Изм. Колчун Луст	Док. Подпись	Дата				



Исполнительный паспорт земельного участка для строительства и обслуживания многоквартирного жилого дома, расположенного в д. Швабы, ул. Поселковая, д.28А, Лозоцкого района, Минской области

021/2020

Граница участка земельного участка, в пределах которой доускается размещение жилой застройки и хозяйственных построек (с учетом схемы землепользования и застройки) (с учетом схемы землепользования и застройки) (с учетом схемы землепользования и застройки)

Граница участка земельного участка, в пределах которой доускается размещение жилой застройки и хозяйственных построек (с учетом схемы землепользования и застройки) (с учетом схемы землепользования и застройки)



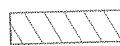
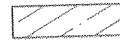

Условные обозначения:

УСЛОВАЯ СХЕМА М1:1000



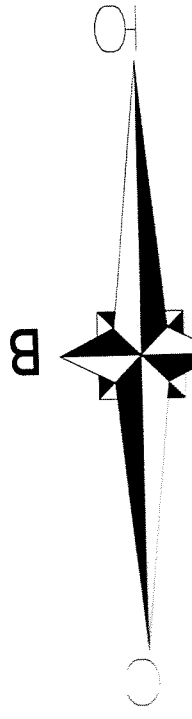
Частное предприятие «Геоматика»			ТОПОГРАФИЧЕСКИЙ ПЛАН М 1:500 ВЫСОТА СЕЧЕНИЯ РЕЛЬЕФА 0,5 М						
1	1		Государственное предприятие «УКС-Логойского района»		11.20				Директор Сологубов
Листов	Лист	Страниц			11.20				
Инженерно-геодезические изыскания на земельном участке в д. Швабы ул. Лосежковская 28 Логойского р-на для проведения аукциона			Дата	Подпись	№ Док.	Лист	Кол.ч.		
36/11									

Система координат 1963г.  
Система высот Балтийская

-  - [unreadable]
-  - [unreadable]
-  - [unreadable]
-  - [unreadable]
-  - [unreadable]

Условные обозначения:

Примечание:  
1. В жилую зону входят: жилой дом, палисадник, двор  
набеса для личного автотранспорта. В объединенном  
строительстве в жилой зоне гаража или набеса для лич  
ного автотранспорта. Районы участка жилого строения стр  
"Рядостроительств".  
2. Расстояние от границ соседнего (смежного) участка  
- проезда-копана (или бассейна)  
- 3;  
- 4;  
На территории участка допускать размещение  
не менее 6м от окон жилых помещений дома, расположен  
3. Допускается высадка деревьев, кустарников, плодовых  
(домовладельцев, собственников), оформленная в установленном  
порядке и при условии соблюдения правил благоустройства.





**ШВАБСКИ СЕЛЬСКИ  
ВЫКАНАЎЧЫ  
КАМІТЭТ**

**ШВАБСКИЙ СЕЛЬСКИЙ  
ИСПОЛНИТЕЛЬНЫЙ  
КОМИТЕТ**

**РАШЭННЕ**

**РЕШЕНИЕ**

*11 апреля 2014 г. № 57*  
в. Швабы

д. Швабы

Об утверждении  
градостроительных паспортов  
земельных участков

На основании абзаца 2 пункта 4.4. технического кодекса установившейся практики 45-3.01-294-2014, утвержденного приказом Министерства архитектуры и строительства Республики Беларусь от 31 марта 2014 г. № 88, Швабский сельский исполнительный комитет РЕШИЛ:

Утвердить градостроительные паспорта земельных участков для строительства и обслуживания многоквартирных жилых домов в:

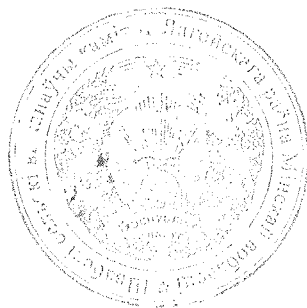
1. д. Молоди, ул.Лесная, д.24;
2. д.Олешники, ул.Маршалковская, д.14;
3. д.Чеботари, ул.Лесная, д.4;
4. д.Швабы, ул.Поселковая, д.28А

Председатель

Л.В.Тупик

Управляющий делами

И.И.Тупик



30

**УТВЕРЖДЕНО**  
 решением Швабского  
 сельисполкома  
 от 25 марта 2021 г. № 56

**ПЕРЕЧЕНЬ**  
 свободных (незанятых) земельных участков для строительства и обслуживания  
 многоквартирных жилых домов по Швабскому сельскому исполнительному  
 комитету на 01 апреля 2021 года

№ п/п	Название населённого пункта	Кол-во зем.участков	Площадь земельных участков, га/ адрес/ кадастровый номер	Инфраструктура	Гос. орган, куда необходимо обратиться за предоставлением зем.участка (ФИО, телефон)	Дополнительные сведения о земельном участке
1	д. Заполье	1	0,2000 – 20		Швабский сельский исполнительный комитет  8 017 74 59 1 35  Тупик Людмила Владимировна	нуждающийся аукцион
2	д. Заберёзовка	1	0,1605 – 1В 623287601601000047	электричество (необходимо установить доп. опору) газоснабжение		
3	д. Ганевичи	3	ул. Песчаная: 0,2500 – 10А 623287601101000202 0,2500 – 10В 623287601101000206 ул. Речная 0,2500-60	электричество		аукцион аукцион
4	д. Мехеды	3	0,1978 -19А 623287604601000035 0,2208 -33 623287604601000033 0,2186-15	электричество		нуждающийся аукцион аукцион аукцион
5	д. Молоди	2	пер. Лесной 0,0973-8В ул. Лесная 0,1897 -24	водоснабжение электричество		аукцион аукцион
6	д. Рудня	2	ул. Речная 0,2499-26А 0,2499-28А	электричество		аукцион аукцион
7	д. Чеботари	4	ул. Центральная 0,2341 – 21А 623287610101000038 0,20 – 3А 0,20 – 5А ул. Лесная 0,1500-4	электричество		аукцион нуждающимся нуждающимся аукцион
8	д. Юрковичи	2	ул. Лесническая 0,1560 – 15А 623287611601000115 ул. Каменная 0,2500 - 82	электричество		аукцион нуждающимся
9	д. Чемки	3	0,2434 623287610601000009	электричество		аукцион аукцион

КОПИЯ ВЕРНА

0,2500-26  
623287610601000020

10	д. Олешники	2	ул. Маршалковская 0,2500-5Б 0,0849 - 14	электричество	нуждающиеся аукцион
11	д. Швабы	2	ул. Центральная 0,2500-12 ул. Поселковая 0,2500 -28А	электричество	аукцион аукцион
12	д. Цна	1	ул. Боровая, 30 0,2019 га	электричество	аукцион
13	д. Таковщина	2	ул. Дачная 0,1875-40 623287608601000035 0,1875-41 623287608601000036	электричество	аукцион

КОПИЯ

Минская область  
Логойский район  
Швабский сельский  
исполнительный комитет

17 мая 2021 № 228

СПРАВКА

В связи с предоставлением земельного участка, формируемого для проведения аукциона по продаже земельных участков в частную собственность граждан Республики Беларусь для строительства и обслуживания многоквартирного жилого дома по ул. Поселковой, 28А в д. Швабы Швабского сельсовета Логойского района Минской области, Швабский сельский исполнительный комитет убытков не несет.

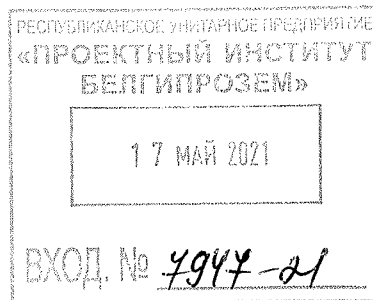
Данный земельный участок между гражданами не распределялся и включен в перечень свободных (незанятых) земельных участков.

Формирование земельного участка для проведения аукциона произвести с правом вырубki древесно-кустарниковой растительности.

Председатель



Л.В. Тупик





ДЗЯРЖАЎНЫ КАМІТЭТ ПА МАЎМАСЦІ  
РЭСПУБЛІКІ БЕЛАРУСЬ

РЭСПУБЛІКАНСКАЕ УНІТАРНАЕ  
ПРАДПРЫЕМСТВА

**«ПРАЕКТНЫ ІНСТЫТУТ  
БЕЛДЗІПРАЗЕМ»**

вул. Казіцца, 86, корп. 3, 220108, г. Мінск  
тэл.(факс): +375 17 279 95 82, e-mail: minsk@belgiprozem.by  
р.р.: ВУ28 ВАРВ 3012 2716 4001 7000 0000  
у ААТ «Белаграпрамбанк», код ВАРВВУ2Х  
УНП 100035563, АКПА 00745817

ГОСУДАРСТВЕННЫЙ КОМИТЕТ ПО ИМУЩЕСТВУ  
РЕСПУБЛИКИ БЕЛАРУСЬ

РЕСПУБЛИКАНСКОЕ УНИТАРНОЕ  
ПРЕДПРИЯТИЕ

**«ПРОЕКТНЫЙ ИНСТИТУТ  
БЕЛГИПРОЗЕМ»**

ул. Казинца, 86, корп. 3, 220108, г. Минск  
тел.(факс): +375 17 279 95 82, e-mail: minsk@belgiprozem.by  
р.р.: ВУ28 ВАРВ 3012 2716 4001 7000 0000  
в ОАО «Белагропромбанк», код ВАРВВУ2Х  
УНП 100035563, ОКПО 00745817

30 АПР 2021 № 4-7/11063  
На № \_\_\_\_\_ ад \_\_\_\_\_

Министерство обороны Республики  
Беларусь

О согласовании места  
размещения земельного участка

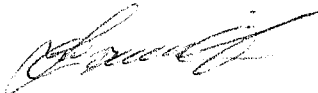
ул. Коммунистическая, 1  
220034, г. Минск

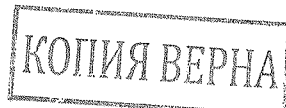
На основании поручения Швабского сельского исполнительного комитета от 06.04.2021 № 13-14/16 УП «Проектный институт Белгипрозем» выполняет работы по формированию земельных участков для проведения аукциона по продаже земельных участков в частную собственность граждан Республики Беларусь для строительства и обслуживания многоквартирных жилых домов в д. Молоди, ул. Лесная, 24, в д. Швабы, ул. Поселковая, 28А, в д. Чеботари, ул. Лесная, 4 и в д. Олешники, ул. Маршалковская, 14 Швабского сельсовета Логойского района Минской области.

В соответствии с пунктом 18.4 Положения о порядке изъятия и предоставления земельных участков, утвержденного Указом Президента Республики Беларусь от 27.12.2007 № 667 просим согласовать места размещения земельных участков, испрашиваемых для проведения аукциона по продаже земельных участков в частную собственность граждан Республики Беларусь для строительства и обслуживания многоквартирных жилых домов.

Приложение: земельно-кадастровые планы с границами выбранных земельных участков в масштабе 1:10000 на 4 л

Заместитель генерального директора  
по г. Минску

 М.С. Ващилов





**ГЕНЕРАЛЬНЫЙ ШТАБ  
УЗБРОЕННЫХ СИЛ  
РЕСПУБЛИКИ БЕЛАРУСЬ**

**ГАЛОЎНАЕ АПЕРАТЫЎНАЕ ЎПРАЎЛЕННЕ**

вул. Камуністычная, 1  
220034, Ф-2, г. Мінск,  
тэл. (017) 297 19 04  
факс (017) 297 11 35

6 мая 2021 г. № 13/1/047  
На №№ 1-7/10820, 1-7/10845 от 28.04.2021;  
№№ 1-7/10900, 1-7/10902, 1-7/10904 от 29.04.2021;  
№№ 1-7/10986, 1-7/10987, 1-7/10992, 1-7/10996,  
1-7/10998, 1-7/10999, 1-7/11000, 1-7/11001,  
1-7/11002, 1-7/11014, 1-7/11024, 1-7/11051,  
1-7/11063, 1-7/11065 от 30.04.2021

О согласовании мест размещения  
земельных участков

В соответствии с пунктом 18.4 Положения о порядке изъятия и предоставления земельных участков, утвержденного Указом Президента Республики Беларусь от 27 декабря 2007 г. № 667, согласование с Министерством обороны Республики Беларусь представленных на рассмотрение мест размещения земельных участков не требуется.

Заместитель начальника  
Генерального штаба Вооруженных  
Сил – начальник главного  
оперативного управления  
генерал-майор

**ГЕНЕРАЛЬНЫЙ ШТАБ  
ВООРУЖЕННЫХ СИЛ  
РЕСПУБЛИКИ БЕЛАРУСЬ**

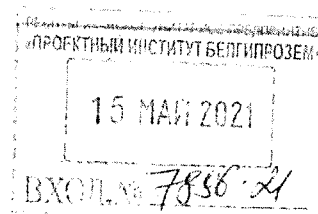
**ГЛАВНОЕ ОПЕРАТИВНОЕ УПРАВЛЕНИЕ**

ул. Коммунистическая, 1  
220034, Ф-2, г. Мінск,  
тел. (017) 297 19 04  
факс (017) 297 11 35

Республиканское  
унитарное предприятие  
«Проектный институт  
Белгипрозем»

ул. Казинца, 86, корп. 3,  
220108, г. Минск

П.Н.Муравейко



КОПИЯ ВЕРНА

### Ведомость вычисления площадей контуров по видам земель

земельного участка, формируемого для проведения аукциона по продаже земельного участка в частную собственность граждан Республики Беларусь для строительства и обслуживания многоквартирного жилого дома ул. Поселковой, 28А в д.Швабы Швабского сельсовета

№ контура	Код вида земель	Вид земель	Способ вычисления площади (расчет)	Площадь контура, га	в том числе			Примечание (наименование элементов объекта)
					осушенные земли/из них дренажем, га	с двусторонним регулированием водного режима почв, га	орошаемые земли, га	
земли д. Швабы Швабского сельсовета (частная собственность)								
1	67	пахотные земли	по коорд.	0,2500	-/-	-	-	строительство и обслуживание многоквартирного жилого дома
<b>Итого</b>				<b>0,2500</b>	<b>-/-</b>	<b>-</b>	<b>-</b>	
Составил: инженер				В.В. Триянова				
Проверила: нач. сектора				А.В.Редько				

## ЭКСПЛИКАЦИЯ

земельного участка, формируемого для проведения аукциона по продаже земельного участка в частную собственность граждан Республики Беларусь для строительства и обслуживания многоквартирного жилого дома по ул. Поселковой, 28А в д. Швабы Швабского сельсовета

№ пп	Наименование землепользователей, населенных пунктов	Общая площадь земельных участков, га	Частная собственность		
			всего	в том числе по видам земель	
			пахотные земли	земли под древесно-кустарниковой растительностью	
1	д. Швабы Швабский сельсовет	0,2500	0,2500	0,2500	—
	<b>Всего:</b>	<b>0,2500</b>	<b>0,2500</b>	<b>0,2500</b>	<b>—</b>

Составил:

инженер В.В. Триянова

Проверил:

нач. сектора А.В. Редько

### Сведения об оценочной зоне

Адрес(местоположение): Минская обл., Логойский р-н, Швабский с/с, д. Швабы  
 Наименование оценочной зоны: Швабы  
 Номер оценочной зоны: 1619645001

#### Стоимостные показатели

Функционального назначения земель	Дата оценки	Номер оценочной зоны	Кадастровая стоимость 1 кв. м. земель оценочной зоны на 04.04.2021	
			Доллар США	Руб<*>
Сельскохозяйственная зона	01.07.2016	1619645001	0.43	0.86

Наименование: Швабы  
 Основание: запись в регистре стоимости земель, земельных участков государственного земельного кадастра от 04.04.2021 г. №2400, решение об утверждении результатов кадастровой оценки земель Логойского района от 12.06.2017 г. №1094

#### ОБЗОРНАЯ СХЕМА



Специальные обозначения

Исследуемый земельный участок

Номер оценочной зоны

Подпись: инженер

В.В. Триянова

32-

Расчет кадастровой стоимости земельного участка, расположенного на  
землях сельских населенных пунктов

№ п/п	Показатель	Значение показателя
1	Адрес (местоположение) земельного участка	Логойский р-н, Швабский с/с, д. Швабы, ул. Поселковая, 28А
2	Целевое назначение земельного участка	для строительства и обслуживания одноквартирного жилого дома
3	Площадь земельного участка, кв.м	2500
4	Номер оценочной зоны	1619645001
5	Дата кадастровой оценки земель, дата внесения сведений в регистр стоимости и номер записи	2016-07-01, 08-08-2017г. №2400
6	Вид функционального использования земель (общественно-деловая зона; жилаяусадебная зона; жилая многоквартирная зона; производственная зона; рекреационная зона)	ЖУ
7	Кадастровая стоимость 1 кв. м земель оценочной зоны для соответствующего вида функционального использования земель, руб.	0.86
8	Обеспеченность (возможность подключения) электроснабжением (да-1,00/нет-0,90)	1.00
9	Обеспеченность (возможность подключения) централизованным газоснабжением (да-1,50/нет-1,00)	1.00
10	Обеспеченность (возможность подключения) централизованным водоснабжением (да-1,20/нет-1,00)	1.20
11	Обеспеченность (возможность подключения) централизованным водоотведением (канализацией) (да-1,15/нет-1,00)	1.00
12	Обеспеченность (возможность подключения) централизованным теплоснабжением (да-1,10/нет-1,00)	1.00
13	Наличие асфальтированного подъезда	-
14	Наличие железнодорожного подъезда (для производственной зоны)	-
15	Доступность автодорог (менее 500 м по прямой) международного и республиканского значения	-
16	Кадастровая стоимость земельного участка, белорусские рубли стр. 3 x стр. 7 x стр. 8 x стр. 9 x стр. 10 x стр. 11 x стр. 12 x стр. 13 x стр. 14 x стр. 15)	2580.00

Выполнил : инженер

В.В. Триянова

Проверил : нач. сектора

А.В. Редько

**Каталог координат точек поворота фиксированной границы земельного участка**  
формируемого для проведения аукциона в частную собственность по ул. Поселковой, 28А в д. Швабы  
Швабского сельсовета

Система координат 1963г.

№ по каталогу	№ углов поворота границ	Вид закрепления углов поворота границ	Координаты, м		Дирекционные углы, °	Расстояния, м
			X	Y		
1	1ш	меж. знак (В.1)	6006881.26	2263265.35	112 47.5	28.343
2	2ш	меж. знак (В.1)	6006870.28	2263291.48	188 31.5	11.062
3	3ш	меж. знак (В.1)	6006859.34	2263289.84	128 38.0	13.134
4	4ш	меж. знак (В.1)	6006851.14	2263300.10	192 17.9	2.160
5	22с	меж. знак (В.1)	6006849.03	2263299.64	192 18.6	46.387
6	5ш*	меж. знак (В.1)	6006803.71	2263289.75	283 25.1	38.871
7	6ш	меж. знак (В.1)	6006812.73	2263251.94	11 41.2	27.153
8	7ш	меж. знак (В.1)	6006839.32	2263257.44	7 48.7	32.078
9	8ш	меж. знак (В.1)	6006871.10	2263261.80	19 15.6	10.762

Площадь участка      2500    м<sup>2</sup>                      (0.2500 га)

Периметр полигона      209.950 м

Допустимое расхождение площади       $\Delta p \leq 0.05 * 2000 / 10000 * \sqrt{S}$     0.00500 га

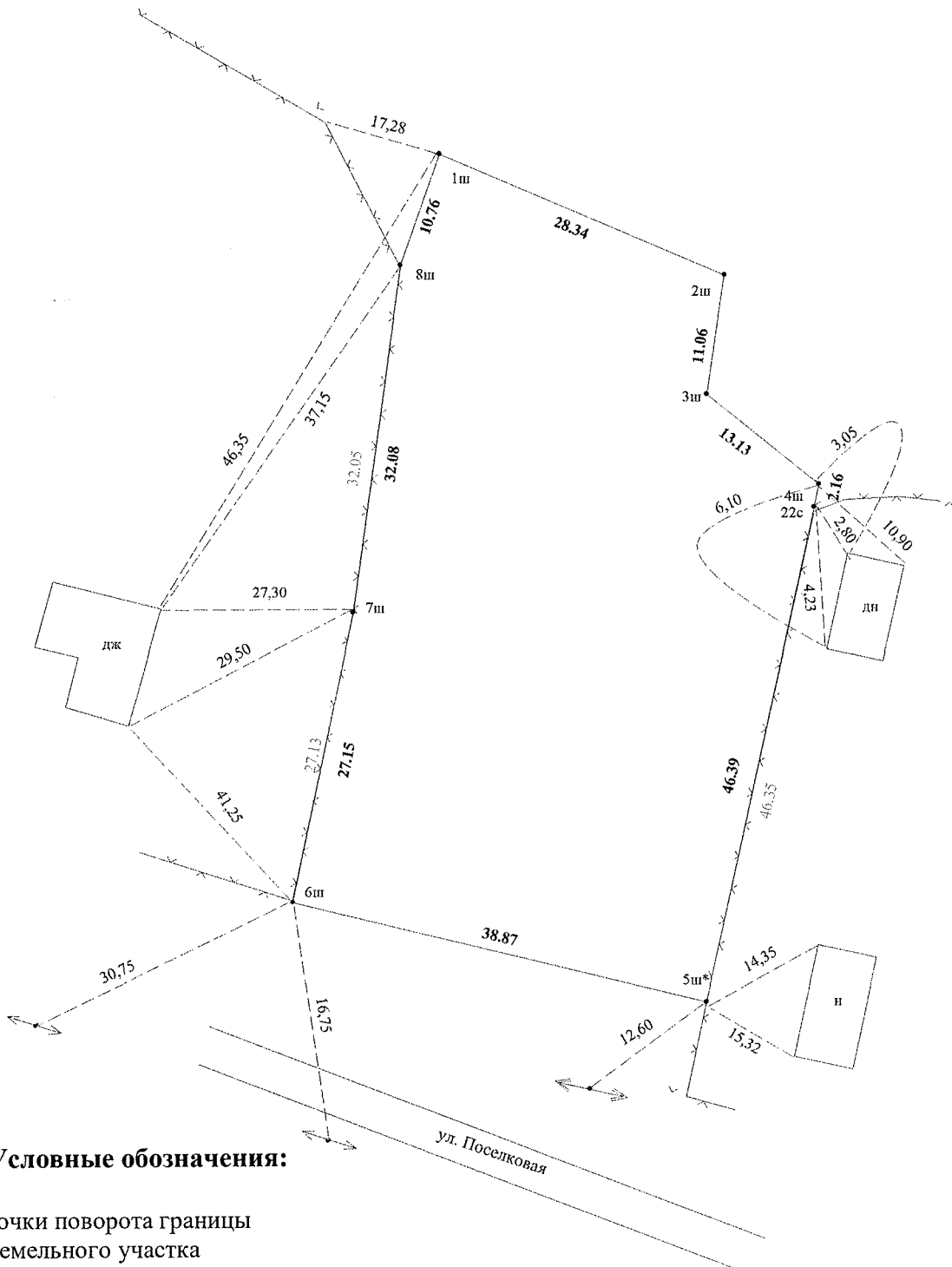
Составил

В.В. Триянова

Проверил

А.В.Редько

# СХЕМА связи с объектами местности точек поворота границы земельного участка, формируемого для проведения аукциона



### Условные обозначения:

- точки поворота границы земельного участка
- граница земельного участка
- 9.00 длина линии по координатам, м
- 9.00 контрольное измерение, м
- металлическая сетка
- линия электропередачи

<b>Республиканское унитарное предприятие "Проектный институт Белгипрозем"</b>			
Отдел по землеустройству № 1			
Схему вычертил	инженер		В.В. Триянова
Проверил	нач.сектора		А.В. Редько
Масштаб	б/м		2021 год

# ПЛАН

границы земельного участка, сформированного для проведения аукциона

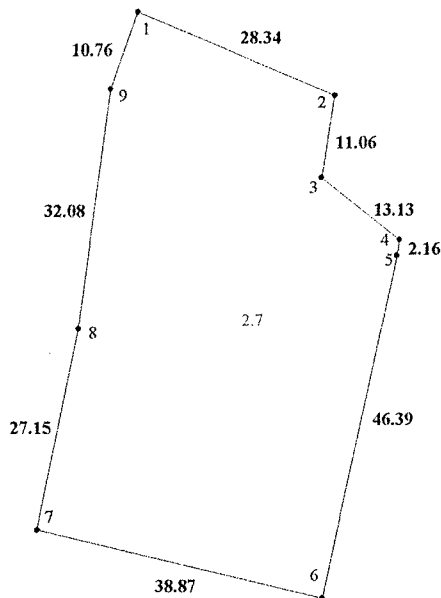
Землепользователь:

Вещное право: частная собственность

Целевое назначение: для строительства и обслуживания многоквартирного жилого дома

Адрес (местоположение) земельного участка: ул. Поселковой, 28А, д. Швабы Швабского сельсовета Логойского района Минской области

Площадь земельного участка: 0.2500 га



## Смежные земельные участки

Номера точек на плане	Фамилия, имя, отчество (при наличии) гражданина, в том числе индивидуального предпринимателя, наименование юридического лица
2-5	Открытое акционерное общество «Косино»
5-6	Бучуков Ефим Константинович
6-7	земли д. Швабы Швабского сельсовета
7-9	Бучакова Нина Ивановна
9-2	земли д. Швабы Швабского сельсовета

## Условные обозначения:

- 1 точка поворота границы земельного участка и ее номер
- граница земельного участка
- 2.7 код ограничения (обременения) прав на земельный участок

Республиканское унитарное предприятие «Проектный институт Белгипрозем»			
Отдел по землеустройству № 1			
План составил	инженер		В.В. Триянова
План проверил	нач. сектора		А.В. Редько
Масштаб 1:1000		2021 год	

### СВЕДЕНИЯ

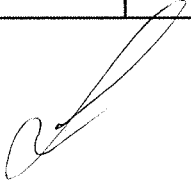
об ограничениях (обременениях) прав на земельный участок

Землепользователь: формируемый для проведения аукциона

Код ограничения обременения)	Наименование ограничения(обременения)	Площадь, га	Основание для установления ограничения(обременения) прав на земельный участок
Участок № 1			
2.7	на природных территориях, подлежащих специальной охране (в зоне санитарной охраны источников питьевого водоснабжения д.Швабы 3 пояс ЗСО, скважина №51666/94)	0.2500	Закон Республики Беларусь от 24.06.1999 № 271-З «О питьевом водоснабжении» Специфические санитарно-эпидемиологические требования к содержанию и эксплуатации источников и систем питьевого водоснабжения, утвержденные постановлением Совета Министров Республики Беларусь от 19.12.2018 № 914

г. 1  
Изготовил(а) инженер

В.В.Триянова





### Справка

о внесении сведений о границе земельного участка в земельно-информационную систему

Местоположение (адрес) земельного участка: Минская обл., Логойский р-н, Швабский с/с, д. Швабы, ул. Поселковая, 28А

Землепользователь(и): Швабский сельский исполнительный комитет

Наименование юридического лица, индивидуального предпринимателя, выполнявшего землеустроительные работы по установлению границы земельного участка: УП "Проектный институт Белгипрозем"

ФИО представителя исполнителя работ: Триянова В.В.

Дата внесения сведений о границе земельного участка: 3.7.2021

Идентификатор(ы) участков: 3979003;

Количество участков: 1

Площадь участка(ов), га: 0.2500;

Контролёр: Кабак Г.К.

Дата контроля: 8.7.2021

