

Государственный комитет по имуществу Республики Беларусь

Республиканское унитарное предприятие  
"Проектный институт Белгипрозем"



### МАТЕРИАЛЫ

о предоставлении земельного участка для проведения аукциона по продаже земельного участка в частную собственность для строительства и обслуживания многоквартирного жилого дома по ул. Весенней, У-1 в д. Чуденичи Острошицкого сельсовета Логойского района Минской области

от 13 июля 2023

№ 3712-23/1

Начальник отдела

Заместитель начальника отдела

Г.П.Бразинская

О.Е.Терещенко



Минск 2023

**Перечень  
документов, находящихся в деле**

№№ п.п.	НАИМЕНОВАНИЕ ДОКУМЕНТОВ	Номера листов
1.	Пояснительная записка	3-4
2.	Поручение Острошицкого сельисполкома	5
3.	Список свободных (незанятых) земельных участков для строительства и обслуживания жилых домов	6
4.	Градостроительный паспорт земельного участка	7-34
5.	Решение Острошицкого сельисполкома об утверждении градостроительных паспортов земельных участков	35
6.	Письмо УП «Проектный институт Белгипрозем»	36
7.	Заключение главного оперативного управления Генерального штаба Вооруженных Сил Республики Беларусь	37-38
8.	Справки Острошицкого сельисполкома	39-40
9.	Земельно-кадастровый план земель землепользователей Логойского района Минской области	41
10.	Ведомость вычисления площадей контуров по видам земель земельного участка	42
11.	Экспликация земельного участка	43
12.	Сведения из регистра стоимости земель, земельных участков государственного земельного кадастра	44
13.	Расчет кадастровой стоимости земельного участка	46
14.	Журнал и абрис	47
15.	Ведомость обработки спутниковых измерений	48-49
16.	Ведомость вычисления координат точек, определенных полярным методом	50
17.	Каталог координат точек поворота границы земельного участка	51
18.	Схема связи с объектами местности точек поворота границы земельного участка	52
19.	План границы земельного участка	53
20.	Акт об ознакомлении заинтересованных сторон с установленной, восстановленной границей земельного участка	54
21.	Справка о внесении сведений о границе земельного участка в базу данных земельных участков с установленными границами	55
22.	Проект решения	56

Перечень составил: инженер \_\_\_\_\_

А.А.Кравченко

## ПОЯСНИТЕЛЬНАЯ ЗАПИСКА

Материалы о предоставлении земельного участка для проведения аукциона по продаже земельного участка в частную собственность для строительства и обслуживания многоквартирного жилого дома по ул. Весенней, У-1 в д. Чуденичи Острошицкого сельсовета Логойского района Минской области (объект № 005/2023) подготовлены на основании поручения Острошицкого сельисполкома от 23.05.2023 № 2-18/6 и договора подряда от 05.06.2023 № 3712-23, заключенного между Острошицким сельисполкомом и УП «Проектный институт Белгипрозем» на выполнение вышеуказанных работ.

Материалы о предоставлении земельного участка для проведения аукциона содержат проект отвода земельного участка и материалы по установлению границы этого земельного участка на местности.

Землеустроительные работы выполнены в соответствии с главой 10 Постановления о мерах по реализации Закона Республики Беларусь от 18.07.2022 № 195-3 "Об изменении кодексов", утвержденного Советом Министров Республики Беларусь 13.01.2023 № 32 и Инструкцией о порядке проведения работ по установлению (восстановлению), изменению границ земельных участков, утвержденной постановлением Государственного комитета по имуществу Республики Беларусь от 23.12.2022 №44.

Для выполнения данного вида работ Острошицким сельским исполнительным комитетом представлен градостроительный паспорт земельного участка, разработанный Государственным предприятием «УКС Логойского района», утвержденный решением Острошицкого сельисполкома от 22.05.2023 № 81.

Земельный участок, предоставляемый для проведения аукциона, расположен на землях д. Чуденичи Острошицкого сельсовета.

При полевом обследовании в июне 2023 года выявлено, что земельный участок представлен пахотными землями, землями под древесно-кустарниковой растительностью (насаждениями), землями под поверхностными водными объектами (пруд), на земельном участке произрастает древесно-кустарниковая растительность.

Земельный участок предоставляется с правом вырубki древесно-кустарниковой растительности.

Установление границы земельного участка на местности производилось согласно представленному градостроительному паспорту земельного участка.

Площадь предоставляемого земельного участка из земель д. Чуденичи Логойского сельсовета составляет 0,1680 га (0,0937 га пахотных земель, 0,0684 га земель под древесно-кустарниковой растительностью (насаждениями), 0,0059 га земель под поверхностными водными объектами).

Подъезд к участку обеспечивается по существующей дорожной сети (ул. Весенней).

Снимаемый при строительстве, из-под пятен застройки, плодородный слой почвы будет использоваться победителем аукциона для благоустройства территории земельного участка.

При расчете кадастровой стоимости поправочные коэффициенты не вводились, так как они учтены при кадастровой оценке земель населенного пункта.

При полевом обследовании установлено, что на испрашиваемом земельном участке погреб демонтирован.

Кадастровая стоимость земельного участка площадью 0,1680 га составила 16816,80 рубля. В связи с предоставлением земельного участка для проведения аукциона Острошицкий сельисполком убытков не несет.



4

Установленная граница земельного участка совмещена с фиксированными границами смежных земельных участков, предоставленных Пылило Д.С. (дело от 06.05.2005 № 7643, исполнитель - УП «Проектный институт Белгипрозем»), Мешковской Т.В. (дело от 19.07.2007 № 17697, исполнитель - УП «Проектный институт Белгипрозем»), зарегистрированных в едином государственном регистре недвижимого имущества, прав на них и сделок с ними.

Точки поворота №№ 2,3,4,5 (нумерация по плану границы) закреплены межевыми знаками. Указанные точки поворота опознаны на местности.

Геодезический контроль точек №№ 2,3,4,5 и перенесение точки поворота № 1 осуществлялось с использованием спутникового приёмника TRIMBLE R-8 GNSS в режиме реального времени. Расхождение между полученными координатами находится в допуске.

Перенесение на местность точек поворота границы земельного участка производилось по координатам, предварительно занесенным в память прибора, взятым из градостроительного паспорта земельного участка, при помощи спутникового приемника Trimble R-8 в режиме RTK и электронным тахеометром TRIMBLE-3305 с точек съёмочного обоснования №№102,107 координаты которых получены с использованием спутникового приёмника TRIMBLE R-8 GNSS в режиме реального времени и вспомогательной точки №136.

Дифференциальные поправки режима реального времени получены из вычислительного центра спутниковой сети точного позиционирования Республики Беларусь на основании договора, заключенного между УП «Проектный институт Белгипрозем» и государственным предприятием «Белгеодезия».

Преобразование координат, полученных из вычислений полевых спутниковых наблюдений, из ITRS (ITRF2005) в систему координат 1963 года выполнено с использованием программного обеспечения Trimble Access с применением трансформации ИГД по сетке.

Вид закрепления на местности точек поворота границы земельного участка указан в каталоге координат. Точки поворота №№ 6,7 не закреплялись, так как расположены на заболоченном участке.

Привязка точек поворота границы земельного участка к объектам местности производилась по возможности, путем измерения линейных отрезков в пределах 50-ти метров.

Система координат 1963 года, граница фиксированная.

По координатам вычислена площадь земельного участка, которая составила 0,1680 га.

Ограничений в использовании земельного участка по наземным признакам, а также на основании сведений, содержащихся в земельно-информационной системе Логойского района и градостроительном паспорте земельного участка, не выявлено.

С установленной границей земельного участка председатель Острошицкого сельисполкома ознакомлен на местности и принял межевые знаки.

Сведения о границе земельного участка внесены в базу данных земельных участков с установленными границами, геопортала земельно-информационной системы Республики Беларусь.

Материалы о предоставлении земельного участка для проведения аукциона по продаже земельного участка в частную собственность для строительства и обслуживания многоквартирного жилого дома по ул. Весенняя, У-1 в д. Чуденичи Острошицкого сельсовета Логойского района Минской области (объект № 005/2023) подготовлены для рассмотрения и принятия решения в установленном порядке.

Составил: инженер

А.А.Кравченко



АСТРОШЫЦКІ СЕЛЬСКІ  
ВЫКАНАЎЧЫ  
КАМІТЭТ

вул. Цэнтральная, 7, 223113, в.Астрошыцы  
Лагойскі раён, Мінская вобласць  
тэл. (8-01774) 28-1-45, факс 28-1-31  
ostroshicy@logoysk.gov.by



ОСТРОШИЦКИЙ СЕЛЬСКИЙ  
ИСПОЛНИТЕЛЬНЫЙ  
КОМИТЕТ

ул. Центральная, 7, 223113, д. Острошицы,  
Логойский район, Минская область  
тел. (8-01774) 28-1-45, факс 28-1-31  
ostroshicy@logoysk.gov.by

23.05.2023 г. № 2-18/6

РУП «Проектный институт  
Белгипрозем»

*Бродушчыц А.П.*

Острошицкий сельский исполнительный комитет направляет ходатайство на выполнение работ по разработке проекта отвода, установления границ земельных участков и изготовление землеустроительных дел, для проведения аукционов в установленном порядке в следующих населенных пунктах:

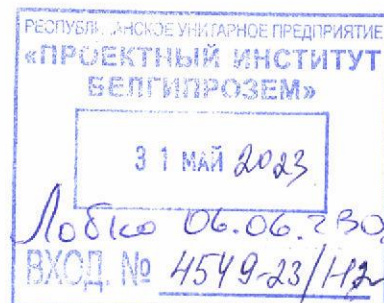
1. д. Чуденичи ул. Весенняя, У-1;
2. д. Чуденичи ул. Весенняя, У-2;
3. д. Чуденичи ул. Весенняя, У-3;
4. д. Чуденичи ул. Весенняя, У-4;
5. д. Чуденичи ул. Весенняя, У-5;
6. д. Ребрище ул. Луговая, У-1;

Приложение: градостроительные паспорта земельных участков, решение об утверждении градостроительных паспортов, список свободных и незанятых земель.

И.о. председателя

Н.Н. Яновский

Яновский Н.Н. 80296613988



**СПИСОК**  
**свободных (незанятых) земельных участков**  
**для строительства и обслуживания жилых домов**  
**на 01.06.2023 года**

№ п/п	Название населённого пункта, кадастровый номер (при наличии)	Кол-во зем. участков	Площадь зем. участков, га	Инфраструктура	Дополнительные сведения о земельном участке
1	д. Лобунщина, ул. Новосельская, 2	1	0,1002	газоснабжение, водоснабжение электроснабжение	аукцион
2	д. Лобунщина, ул. Новосельская, 4	1	0,1000	газоснабжение, водоснабжение электроснабжение	аукцион
3	д. Лобунщина, ул. Новосельская, 6	1	0,1002	газоснабжение, водоснабжение электроснабжение	аукцион
4	д. Лобунщина, ул. Новосельская, 8	1	0,1002	газоснабжение, водоснабжение электроснабжение	аукцион
5	д. Лобунщина, ул. Новосельская, 10	1	0,1002	газоснабжение, водоснабжение электроснабжение	аукцион
6	д. Лобунщина, ул. Новосельская, 12	1	0,1002	газоснабжение, водоснабжение электроснабжение	аукцион
7	д. Лобунщина, ул. Новосельская, 14	1	0,1002	газоснабжение, водоснабжение электроснабжение	аукцион
8	д. Лобунщина, ул. Новосельская, 16	1	0,1001	газоснабжение, водоснабжение электроснабжение	аукцион
9	д. Лобунщина, ул. Новосельская, 18	1	0,1001	газоснабжение, водоснабжение электроснабжение	аукцион
10	д. Лобунщина, ул. Каштановая, 1	1	0,1002	газоснабжение, водоснабжение электроснабжение	аукцион
11	д. Литвинково, ул. Центральная, У-2	1	0,1179	электроснабжение	аукцион
12	д. Крапужино, ул. Тихая, 13А	1	0,1985	водоснабжение электроснабжение	аукцион
13	д. Чуденичи, ул. Осенняя, 1	1	0,1223	газоснабжение, водоснабжение электроснабжение	аукцион
14	д. Чуденичи, ул. Песчаная, У-1	1	0,1200	газоснабжение, водоснабжение электроснабжение	аукцион
15	д. Чуденичи, ул. Весенняя, У-1	1	0,1680	газоснабжение, водоснабжение электроснабжение	аукцион
16	д. Чуденичи, ул. Весенняя, У-2	1	0,1580	газоснабжение, водоснабжение электроснабжение	аукцион
17	д. Чуденичи, ул. Весенняя, У-3	1	0,1590	газоснабжение, водоснабжение электроснабжение	аукцион
18	д. Чуденичи, ул. Весенняя, У-4	1	0,1600	газоснабжение, водоснабжение электроснабжение	аукцион
19	д. Чуденичи, ул. Весенняя, У-5	1	0,1560	газоснабжение, водоснабжение электроснабжение	аукцион
20	д. Ребрище, ул. Луговая, У-1	1	0,1500	водоснабжение, электроснабжение	аукцион
21	д. Лобунщина, ул. Каштановая, 3	1	0,1003	газоснабжение, водоснабжение электроснабжение	нуждающимся



22	д. Лобунщина, ул. Каштановая, 5	ул.	1	0,1003	газоснабжение, водоснабжение электроснабжение	нуждающимся
23	д. Лобунщина, ул. Каштановая, 7	ул.	1	0,1002	газоснабжение, водоснабжение электроснабжение	нуждающимся
24	д. Лобунщина, ул. Каштановая, 9	ул.	1	0,1002	газоснабжение, водоснабжение электроснабжение	нуждающимся
25	д. Лобунщина, ул. Каштановая, 11	ул.	1	0,1002	газоснабжение, водоснабжение электроснабжение	нуждающимся
26	д. Лобунщина, ул. Каштановая, 13	ул.	1	0,1002	газоснабжение, водоснабжение электроснабжение	нуждающимся
27	д. Лобунщина, ул. Каштановая, 15	ул.	1	0,1002	газоснабжение, водоснабжение электроснабжение	нуждающимся
28	д. Лобунщина, ул. Новосельская, 20	ул.	1	0,1482	газоснабжение, водоснабжение электроснабжение	нуждающимся
29	д. Лобунщина, ул. Новосельская, 22	ул.	1	0,1003	газоснабжение, водоснабжение электроснабжение	нуждающимся
30	д. Лобунщина, ул. Новосельская, 24	ул.	1	0,1003	газоснабжение, водоснабжение электроснабжение	нуждающимся
31	д. Метличино		1	0,0200		дополнительный земельный участок к основному по конкурсу
32	д. Ребрище		1	0,1200		дополнительный земельный участок к основному по конкурсу
33	аг. Острошицы		1	0,3600		огородничество во временное пользование
34	д. Чуденичи		1	0,0600		огородничество во временное пользование
35	аг. Острошицы		1	0,0700		огородничество во временное пользование
<b>Итого по с/с</b>			<b>35</b>	<b>4,1917</b>		<b>20 на аукцион, 10 - нуждающимся в улучшении жилищных условий, 2 – конкурсу, 3 - огородничество</b>

Заказчик: Острошицкий сельский исполнительный комитет

Экз. № 2  
Объект № 005/2023

# ГРАДОСТРОИТЕЛЬНЫЙ ПАСПОРТ ЗЕМЕЛЬНОГО УЧАСТКА

для строительства и обслуживания жилого дома  
в д. Чуденичи, ул. Весенняя, У-1, Логойского района,  
Минской области

Разработчик: коммунальное дочернее унитарное предприятие  
"Управление капитального строительства Логойского района".

Директор



*[Signature]*  
Е.Л.Гайдук

Заместитель директора-  
начальник отдела проектирования

*[Signature]*  
Д.Н.Кривко

Разработал

*[Signature]*

А.Н.Исаенко

М.П.

« 08 » февраля 2023 г.



# 1. Состав и содержание градостроительного паспорта:

1.	Содержание градостроительного паспорта	1
2.	Лист согласований	2
3.	Общие сведения (перечень документов, на основании которых разработан Градостроительный паспорт)	4
4.	Характеристика земельного участка	11
5.	Фотофиксация местоположения	12
6.	Регламенты использования и застройки земельного участка (в табличной форме в соответствии с Приложением А ТКП 45-3.01-294-2014	13
7.	Ситуационная схема	19
8.	Планировочная схема земельного участка	20
9.	Схема инженерно-технического обеспечения	21

Взам. инв. №						
Подп. и дата						
	005/2023-ПЗ					
Инв. №подл.	Изм.	Кол.	Лист	№ док.	Подп.	Дата
	Директор		Гайдук Е.Л.			2023.05.13
	Нач. отд.		Кривко Д.Н.			2023.05.13
	Разработал		Исаенко А.В.			2023.05.13
			Стадия	Лист	Листов	
			С	1	22	
Государственное предприятие «УКС Логойского района»						



## 2. Лист согласований

<p>1. Графа для согласования архитектурной службой областного уровня</p>	<p>Заместитель председателя комитета по архитектуре и строительству Минского облисполкома</p> <p> А.В.Новиков</p> <p>«24» 05 2023</p>
<p>2. Графа для согласования председателем сельского исполнительного комитета</p>	<p>Председатель Острогожского сельского исполнительного комитета</p> <p> Н.Н.Яновский</p> <p>«04» 05 2023 г.</p>
<p>3. Графа для согласования Логойским районным исполнительным комитетом</p>	<p>Заместитель председателя Логойского райисполкома по жилищно-коммунальному хозяйству, энергосбережению и строительству</p> <p> Е.Ю.Шабуня</p> <p>«___» _____ 2023 г.</p>
<p>4. Графа для согласования отделом архитектуры и строительства Логойского райисполкома</p>	<p>Начальник управления архитектуры, строительства и жилищно-коммунального хозяйства Логойского районного исполнительного комитета</p> <p> В.С.Гарунович</p> <p>«___» _____ 2023 г.</p>
<p>5. Графа для согласования землеустроительной службой Логойского райисполкома</p>	<p>Начальник управления землеустройства Логойского районного исполнительного комитета</p> <p> И.В.Дашкевич</p> <p>«___» _____ 2023 г.</p>
<p>6. Графа для согласования ГУ «Логойский районный центр гигиены и эпидемиологии»</p>	<p>Главный врач ГУ «Логойский районный центр гигиены и эпидемиологии»</p> <p> А.Б.Захарчук</p> <p>«___» _____ 2023 г.</p>

Име. №подл.	Подп. и дата	Взам. инв. №

Изм.	Кол.	Лист	№ док.	Подп.	Дата



7. Графа для согласования РКУП «Вилейский водоканал», Логойский участок	<p>Начальник Логойского участка РКУП «Вилейский водоканал»</p> <p><b>СОГЛАСОВАНО</b></p> <p>Начальник участка <i>В.Н. Борисевич</i></p> <p>«15» 02 2023 г.</p>
8. Графа для согласования Минским республиканским унитарным предприятием электроэнергетики «МИНСКЭНЕРГО» филиал Борисовские электрические сети	<p>Начальник Логойского РЭС Борисовские электрические сети</p> <p><b>СОГЛАСОВАНО</b></p> <p><i>В.Э. Суворов</i></p> <p>«...» 2023 г.</p> <p>Главный инженер</p> <p>Регистрационный номер</p> <p>20 г.</p>
9. Графа для согласования с Логойским РГС филиала ПУ «Молодечногаз»	<p>Начальник Логойского РГС</p> <p><b>СОГЛАСОВАНО</b></p> <p><i>М.Г. Волюнец</i></p> <p>«...» 2023 г.</p>
9. Графа для согласования Минским филиалом Смолевичского зонального узла электросвязи РУП «Белтелеком». Логойский узел электросвязи.	<p>Начальник Логойского цеха электросвязи</p> <p><b>СОГЛАСОВАНО</b></p> <p><i>Ю.Н. Белякович</i></p> <p>«...» 2023 г.</p>

Срок действия Градостроительного паспорта не более двух лет. По истечении указанного срока на основании поручения заказчика разработчиком градостроительного паспорта выполняется его ревизия (при необходимости – актуализация). После выполнения ревизии (актуализации) градостроительного паспорта местный исполнительный и распорядительный орган принимает решение о продлении его срока действия или решение об утверждении актуализированного градостроительного паспорта. В случае отсутствия такого поручения градостроительный паспорт считается утратившим силу.

Изм.	Кол.	Лист	№ док.	Подп.	Дата





**АСТРОШЫЦКІ СЕЛЬСКІ  
ВЫКАНАЎЧЫ  
КАМІТЭТ**

вул. Цэнтральная, 8, 223113, в.Астрошыцы  
Лагойскі раён, Мінская вобласць  
тэл. (8-01774) 28-1-45, факс 28-1-31  
ostroshicy@logoysk.gov.by



**ОСТРОШИЦКИЙ СЕЛЬСКИЙ  
ИСПОЛНИТЕЛЬНЫЙ  
КОМИТЕТ**

ул. Центральная, 8, 223113, д. Острошицы,  
Логойский район, Минская область  
тел. (8-01774) 28-1-45, факс 28-1-31  
ostroshicy@logoysk.gov.by

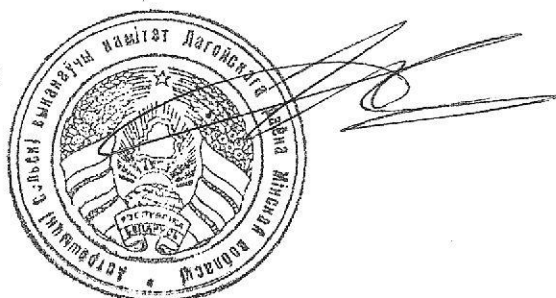
20.01.2022 г. № 02-31/10

**СПРАВКА**

Острошицкий сельский исполнительный комитет подтверждает отсутствие земельных участков для ведения ЛПХ в д.Чуденичи Логойского района по ул.Весенней, на которых согласно выкопировки, будет производиться формирование земельных участков для проведения аукциона в установленном порядке:

д.Чуденичи, У-1, У-2, У-3, У-4, У-5, ул. Весенняя.

И.о. председателя



Н.Н. Яновский

**АСТРОШЫЦКІ СЕЛЬСКІ  
ВЫКАНАЎЧЫ  
КАМІТЭТ**

вул. Цэнтральная, 7, 223113, в.Астрошыцы  
Лагойскі раён, Мінская вобласць  
тэл. (8-01774) 28-1-45, факс 28-1-31  
ostroshicy@logoysk.gov.by



**ОСТРОШИЦКИЙ СЕЛЬСКИЙ  
ИСПОЛНИТЕЛЬНЫЙ  
КОМИТЕТ**

ул. Центральная, 7, 223113, д. Острошицы,  
Логойский район, Минская область  
тел. (8-01774) 28-1-45, факс 28-1-31  
ostroshicy@logoysk.gov.by

07.02.2023 г. № \_\_\_\_\_

Директору КДУП «УКС  
Логойского района»

На Ваш запрос по предоставлению информации о технической возможности электроснабжения для подготовки градостроительных паспортов на земельные участки, которые расположены в д.Чуденичи по ул.Весенняя У-1, У-2, У-3, У-4 и У-5 Острошицкий сельский исполнительный комитет сообщает, что для подключения участков У-1, У-2, У-3 строительство ВЛ-0,4кВ от ТП №733 длиной 120 метров, а также для подключения участка У-4 установка дополнительной опоры №7 от опоры №1 ВЛ-0,4 кВ линии электропередач, и для подключения участка У-5 строительство ВЛ-0,4 кВ от опоры №1 ВЛ-0,4 кВ №7 ТП №733 длиной около 50 метров будет осуществляться по землям общего пользования сельисполкома победителем аукциона за личные средства.

И.о. председателя

Н.Н. Яновский

УТВЕРЖДАЮ:



Начальник Логойского участка  
РКУП «Вилейский водоканал»  
/В.Н.Борисевич  
«15» февраля 2022г

**ТЕХНИЧЕСКИЕ УСЛОВИЯ №677**

Для подготовки градостроительного паспорта для проведения аукциона на земельные участки: «Градостроительный паспорт земельного участка для строительства и обслуживания многоквартирного жилого дома, расположенного в д. Чуденичи, ул. Весенняя, У-1, У-2, У-3, У-4, У-5, Логойского района, Минской области»

**1. По водоснабжению.**

- 1.1 Водоснабжение проектируемого объекта предусмотреть от существующих сетей водоснабжения. ПЭ, 110мм. Точку подключения определить проектом.
- 1.2 Проект согласовать с РУП «Логойский комхоз».
- 1.3 Давление в точке подключения 1,2 Атм.
- 1.4 На вводе в дома установить прибор учета воды.

**2. По водоотведению.**

- 2.1 Для водоотведения стоков необходимо построить местные очистные сооружения согласно требованиям и рекомендациям ТКП 45-4,01-51-2007 «Системы водоснабжения и канализации усадебных жилых домов. Правила проектирования»

Срок действия технических условий – 2 года.

Инженер

В.А.Александрова



Мінскае рэспубліканскае ўнітарнае  
прадпрыемства электраэнергетыкі  
«МІНСКЭНЕРГА»  
Філіял  
«БАРЫСАЎСКІЯ  
ЭЛЕКТРЫЧНЫЯ СЕТКІ»



Минское республиканское унитарное  
предприятие электроэнергетики  
«МИНСКЭНЕРГО»  
Филиал  
«БОРИСОВСКИЕ  
ЭЛЕКТРИЧЕСКИЕ СЕТИ»

Лагойскі раён  
электрычных сетак  
вул. Прафінтэрна, 5а, 223141, г. Лагойск  
тэл. (0177) 47 82 80, (0177) 47 83 47,  
т/факс (0177) 47 82 80

Логойский район  
электрических сетей  
ул. Профинтерна, 5а, 223141, г. Логойск  
тел. (0177) 47 82 80, (0177) 47 83 47,  
т/факс (0177) 47 82 80

«22» 02 2022 № 30-102/123  
На № \_\_\_\_\_ ад \_\_\_\_\_

Заместителю директора –  
начальнику отдела  
проектирования  
государственного предприятия  
«УКС Логойского района»  
Д.Н. Кривко

О предоставлении информации

По вопросу предоставления информации о технической возможности электроснабжения для подготовки градостроительных паспортов на земельные участки по объектам Логойский РЭС сообщает следующее.

Вблизи выделяемых участков проходят кабельные линии электропередачи 0,4-10кВ. Они имеют охранную зону 1 м в каждую сторону от крайних кабелей. Необходимо исключить выделение участков в охранной зоне КЛ-0,4-10кВ.

1. «Градостроительный паспорт земельного участка для строительства и обслуживания многоквартирного жилого дома, расположенного в д. Чуденичи, ул. Весенняя, У-1, Логойского района Минской области».

2. «Градостроительный паспорт земельного участка для строительства и обслуживания многоквартирного жилого дома, расположенного в д. Чуденичи, ул. Весенняя, У-2, Логойского района Минской области».

3. «Градостроительный паспорт земельного участка для строительства и обслуживания многоквартирного жилого дома, расположенного в д. Чуденичи, ул. Весенняя, У-3, Логойского района Минской области».

Для подключения участков У-1, У-2, У-3 с разрешенной к использованию мощностью 6 кВт, категория электроснабжения – III, необходимо выполнить строительство ВЛ-0,4кВ от ТП № 733 длиной около 120 м.

4. «Градостроительный паспорт земельного участка для строительства и обслуживания многоквартирного жилого дома, расположенного в д. Чуденичи, ул. Весенняя, У-4, Логойского района Минской области».

Подключение с разрешенной к использованию мощностью 6 кВт, категория электроснабжения – III, возможно выполнить от опоры № 1 ВЛ-0,4 кВ № 7. Необходимо установить дополнительную опору.



Дзяржаўнае вытворчае аб'яднанне  
на паліву і газіфікацыі «Белпалівагаз»

Государственное производственное объединение  
по топливу и газификации «Белтопгаз»



Вытворчае рэспубліканскае ўнітарнае  
прадпрыемства «Мінскаблгаз»

Производственное республиканское унитарное  
предприятие «Минскаблгаз»



ЛАГОЙСКИ РАЁН  
ГАЗАЗАБЕСПЯЧЭННЯ  
«ЛАГОЙСКИ РГС»  
ФІЛІАЛА ПУ  
"МАЛАДЗЕЧНАГАЗ"

ЛОГОЙСКИЙ РАЙОН ГАЗОСНАБЖЕНИЯ  
«ЛОГОЙСКИЙ РГС»  
ФИЛИАЛА ПУ  
"МОЛОДЕЧНОГАЗ"

223141, г. Логойск Мінскай вобл.,  
вул. Энергетыкаў, 5. Тэл.: 29-6-04

223141, г. Логойск Минской области  
ул. Энергетиков, 5. Тел.: 29-6-04

*М. М. М. М.* № *145*

На № \_\_\_\_\_

Заместителю директора  
«УКС Логойского района»  
Кривко Д.Н.

На Ваше письмо от 20.01.2022 № 211 Логойский РГС сообщает:

1. Техническая возможность газификации объекта «Градостроительный паспорт земельного участка для строительства и обслуживания многоквартирного жилого дома, расположенного в д. Чуденичи ул. Весенняя, У-1, Логойского района, Минской области» имеется от полиэтиленового газопровода среднего давления Ду32мм;
2. Техническая возможность газификации объекта «Градостроительный паспорт земельного участка для строительства и обслуживания многоквартирного жилого дома, расположенного в д. Чуденичи ул. Весенняя, У-2, Логойского района, Минской области» имеется от полиэтиленового газопровода среднего давления Ду32мм;
3. Техническая возможность газификации объекта «Градостроительный паспорт земельного участка для строительства и обслуживания многоквартирного жилого дома, расположенного в д. Чуденичи ул. Весенняя, У-3, Логойского района, Минской области» имеется от полиэтиленового газопровода среднего давления Ду32мм;
4. Техническая возможность газификации объекта «Градостроительный паспорт земельного участка для строительства и обслуживания многоквартирного жилого дома, расположенного в д. Чуденичи ул. Весенняя, У-4, Логойского района, Минской области» имеется от полиэтиленового газопровода среднего давления Ду32мм;
5. Техническая возможность газификации объекта «Градостроительный паспорт земельного участка для строительства и обслуживания многоквартирного жилого дома, расположенного в д. Чуденичи ул. Весенняя, У-5, Логойского



ВІКОПИРОВАКА  
из земельно-кадастрового плану  
д. Чуденичи



Вікопіровка изготовлена с і еопортала ЗИС

Масштаб 1:2000

**СОГЛАСОВАНО**  
 Начальник управління землеустроїства  
 Лесийського райвнсполкома

*[Signature]*  
 Демченко



Міністэрства сувязі і інфарматызацыі  
Рэспублікі Беларусь  
Рэспубліканскае ўнітарнае  
прадпрыемства электрасувязі  
«БЕЛТЭЛЕКАМ»  
Мінскі філіял



18  
Министерство связи и информатизации  
Республики Беларусь  
Республиканское унитарное  
предприятие электросвязи  
«БЕЛТЕЛЕКОМ»  
Минский филиал

Смалявіцкі  
зональны вузел электрасувязі

вул. Савецкая, 120, 222201, г. Смалявічы,  
тэл. (01776) 37 2 31, факс (01776) 37 2 69,  
тэлекс +(681) 301688 RYS BY  
e-mail: RUES\_Smolevichi@minsk.beltelecom.by,  
http://www.beltelecom.by  
рачунак ВУ21 АКВВ 3012 3653 6043 1550 0000  
ААТ «ААБ Беларусбанк» г. Мінска,  
БІК АКВВВУ2Х, УНП 102302863

Смолевичский  
зональный узел электросвязи

ул. Советская, 120, 222201, г. Смоленичи,  
тел. (01776) 37 2 31, факс (01776) 37 2 69,  
телекс +(681) 301688 RYS BY  
e-mail: RUES\_Smolevichi@minsk.beltelecom.by,  
http://www.beltelecom.by  
счет ВУ21 АКВВ 3012 3653 6043 1550 0000  
ОАО «АСБ Беларусбанк» г. Минска,  
БИК АКВВВУ2Х, УНП 102302863

24.03.2022 № 32-11-1-1Р/127

На № 212 ад 20.01.2022

Заместителю директора – начальнику  
отдела проектирования ГП «УКС  
Логойского района» Д.Н. Кривко

О технической возможности

Логойский ЦЭ Смолевичского ЗУЭС Минского филиала РУП «Белтелеком» сообщает, что в настоящее время нет технической возможности телефонизации объекта «Градостроительный паспорт земельного участка для строительства и обслуживания многоквартирного жилого дома, расположенного в д. Чуденичи, ул. Весенняя, У-1, Логойского района Минской области». Точка подключения – ОС Чуденичи (д. Чуденичи, ул. Центральная, 2). Требуется прокладка кабеля необходимой ёмкости от ОС Чуденичи до объекта, установка оконечного кабельного устройства, оборудование абонпунктов. Радиофикация осуществляется путём приобретения и установки УКВ приёмника.

Начальник Логойского ЦЭ

Ю.Н. Белякович



Камунальнае ўнітарнае прадпрыемства «Упраўленне  
капітальнага будаўніцтва Мінаблвыканкама»

**Камунальнае даччынае ўнітарнае  
прадпрыемства  
«Упраўленне капітальнага будаўніцтва  
Лагойскага раёна»**

Дзяржаўнае прадпрыемства  
«УКБ Лагойскага раёна»

вул. Чкалова, 16 Б, 223141, г. Лагойск, Мінская вобл.  
тэл./факс – (01774) 21 0 63  
тэл. – (01774) 53 8 50

Коммунальное унитарное предприятие «Управление  
капитального строительства Миноблсполкома»

**Коммунальное дочернее унитарное  
предприятие  
«Управление капитального строительства  
Лагойского района»**

Государственное предприятие  
«УКС Лагойского района»

ул. Чкалова, 16 Б, 223141, г. Лагойск, Минская обл.  
тел./факс – (01774) 21 0 63  
тел. – (01774) 53 8 50

18.01.2022 № 89  
На № \_\_\_\_\_ ад \_\_\_\_\_

Лагойский районный  
исполнительный комитет

ул. Советская, д. 15  
223141, г. Лагойск

### О разработке градостроительных паспортов

В рамках исполнения письма №903/77 от 06.05.2021года Минского областного исполнительного комитета коммунальное дочернее унитарное предприятие «Управление капитального строительства Лагойского района» просит указать актуальность разработки градостроительных паспортов по формированию земельных участков в д. Чуденичи, ул. Весенняя, У-1, У-2, У-3, У-5 для проведения аукциона в связи с отсутствием технической возможности электроснабжения данных участков.

Для подключения участков У-1, У-2, У-3 необходимо выполнить строительство ВЛ-0,4кВ от ТП №733 длиной около 120 м., а для участка У-5 необходимо выполнить строительство ВЛ-0,4кВ от опоры №1 ВЛ-0,4кВ №7 ТП №733 длиной около 50 м.

#### Приложение:

- геодезическая съемка участка
- письмо от 22.03.2022г. № 30-102/173, выданное Минским республиканским унитарным предприятием электроэнергетики «МИНСКЭНЕРГО» филиала Борисовские электрические сети.

Исполняющий обязанности директора

Д.Н.Кривко





**ЛАГОЙСКИ РАЁННЫ  
ВЫКАНАЎЧЫ  
КАМІТЭТ**

**ЛОГОЙСКИЙ РАЙОННЫЙ  
ИСПОЛНИТЕЛЬНЫЙ  
КОМИТЕТ**

вул. Савецкая, 15, 223141, г.Лагойск,  
т/ф (8-01774) 55-1-41,  
e-mail: priemnaya@logoysk.gov.by, obrashgr3@logoysk.gov.by

ул. Советская, 15, 223141, г.Лагойск,  
т/ф (8-01774) 55-1-41,  
e-mail: priemnaya@logoysk.gov.by, obrashgr3@logoysk.gov.by

С. 02, 2023 № 12/12-10/125  
На № \_\_\_\_\_

ГП «УКС Логойского района»

**О согласовании**

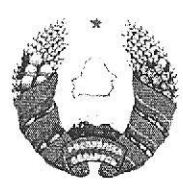
Логойский районный исполнительный комитет согласовывает разработку градостроительных паспортов по формированию земельных участков в д.Чуденичи, ул.Весенняя, У-1, У-2, У-3, У-5 для проведения аукциона.

Заместитель председателя

Е.Ю.Шабуня

**АСТРОШЫЦКІ СЕЛЬСКІ  
ВЫКАНАЎЧЫ  
КАМІТЭТ**

вул. Цэнтральная, 8, 223113, в.Астрошыцы  
Лагойскі раён, Мінская вобласць  
тэл. (8-01774) 28-1-45, факс 28-1-31  
ostroshicy@logoysk.gov.by



**ОСТРОШИЦКИЙ СЕЛЬСКИЙ  
ИСПОЛНИТЕЛЬНЫЙ  
КОМИТЕТ**

ул. Центральная, 8, 223113, д. Острошицы,  
Логойский район, Минская область  
тел. (8-01774) 28-1-45, факс 28-1-31  
ostroshicy@logoysk.gov.by

19.01.2022 г. № 02-31/08

Директору  
ИСКУП «УКС-Логойск»

Острошицкий сельский исполнительный комитет направляет ходатайство на разработку градостроительных паспортов по формированию земельных участков в д.Чуденичи Логойского района по ул.Весенней согласно выкопировке, для проведения аукциона в установленном порядке:

д.Чуденичи, У-1, У-2, У-3, У-4, У-5, ул. Весенняя.

И.о. председателя

Н.Н. Яновский



# ВЫКОПИРОВКА из земельно-кадастрового плана д. Чуденичи



Выкопировка изготовлена с Геопортала ЗИС

Масштаб 1:2000

СОГЛАСОВАНО  
 ГЛАВНЫЙ АРХИТЕКТОР  
 Логойского района  
*В.С. Гарукава*  
 201 г.

СОГЛАСОВАНО  
 Начальник управления землеустройства  
 Логойского райисполкома  
 « » 20  
 ф.И.О.

*И.О. Председателя*  
 [Official Seal of the Lohoyishchy District Executive Committee]

### 4. Характеристика земельного участка

Назначение участка – для строительства и обслуживания многоквартирного жилого дома.

Участок расположен в д. Чуденичи, ул Весенняя, У-1.

Земельный участок имеет спокойный рельеф.

#### Водоснабжение:

Водоснабжение проектируемого объекта предусмотреть от существующих сетей водоснабжения, ПЭ 110 мм. Точку подключения определить проектом.

#### Водоотведение:

Для водоотведения стоков необходимо построить местные очистные сооружения согласно требованиям и рекомендациям СН 4.01.02-2019 «Канализация. Наружные сети и сооружения».

#### Электроснабжение:

Для подключения электроустановок многоквартирного жилого дома с разрешенной к использованию мощностью 6 кВт, категория электроснабжения-III необходимо выполнить строительство ВЛ-0,4 кВ от ТП №733 длиной около 120 м.

#### Газоснабжение:

Газификация объекта возможна от полиэтиленового газопровода среднего давления Ду 32 мм.

#### Телефонизация и радиофикация:

Нет технической возможности телефонизации объекта. Точка подключения – ОС Чуденичи (д. Чуденичи, ул. Центральная,2). Требуется прокладка кабеля необходимой ёмкости от ОС Чуденичи до объекта, установка оконечного кабельного устройства, оборудование абонпункта.

Радиофикацию осуществить путём приобретения и установки УКВ приёмников.

Изм.	Кол.	Лист	№ док.	Подп.	Дата

Изм.	Кол.	Лист	№ док.	Подп.	Дата

005/2023-ПЗ

Взам. инв. №

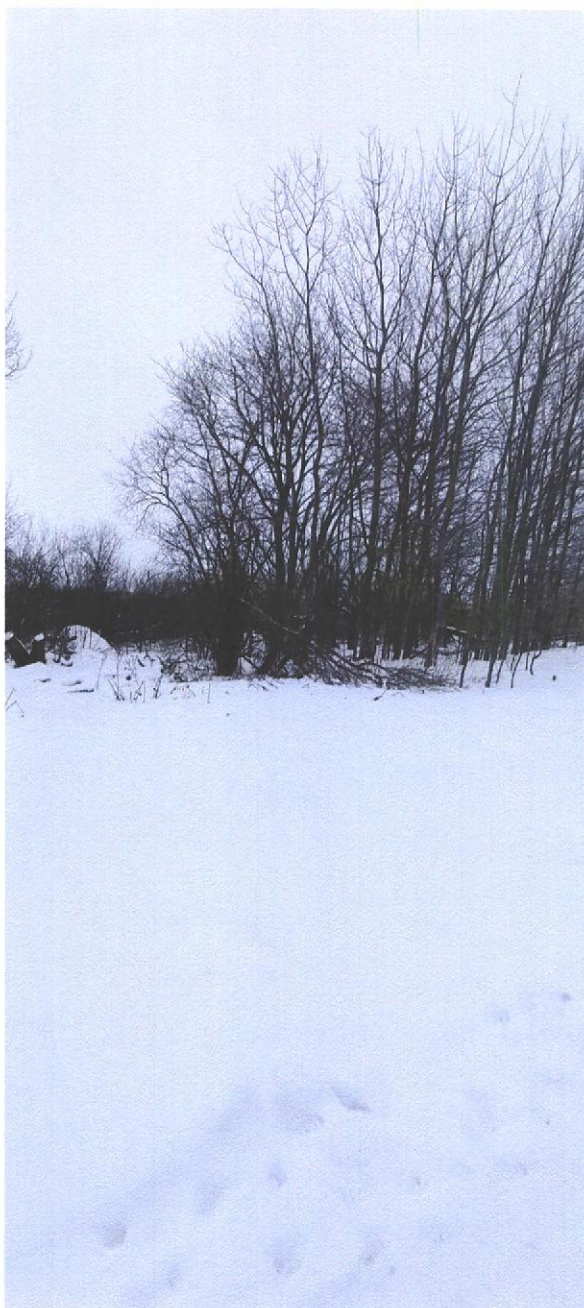
Подп. и дата

Ине. Неподл.



### 5. Фотофиксация местоположения

Вид А (см. лист 20)



Име. Меподл.	Подп. и дата	Взам. инв. №

Изм.	Кол.	Лист.	№ док.	Подп.	Дата

005/2023-ПЗ

Лист

12



Вид Б (см. лист 20)



Ине. № подл.	Подп. и дата	Взам. инв. №

Изм.	Кол.	Лист.	№ док.	Подп.	Дата

005/2023-ПЗ

Лист

13

### 6. Регламенты использования и застройки земельного участка

№ п/п	Вид требования	Содержание требования
1.	Функциональное назначение земельного участка и его частей	Участок для строительства и обслуживания многоквартирного жилого дома.
2.	Состав объекта строительства	Многоквартирный жилой дом и хозяйственные постройки.
3.	Показатели по вместимости объектов строительства	Согласно требованиям и рекомендациям СН 3.01.03-2020 «Планировка и застройка населенных пунктов» раздел 6. Состав и площади застройки объектов приусадебного участка: -хозяйственные постройки -от 100м <sup>2</sup> до 200 м <sup>2</sup> ; -сад - от 250 м <sup>2</sup> до 400 м <sup>2</sup> ; -огород - от 150 м <sup>2</sup> до 400 м <sup>2</sup> ; -хозяйственный двор, проезды, дорожки - от 100 м <sup>2</sup> до 250 м <sup>2</sup> .
4.	Требования к расположению объектов на земельном участке	Согласно требованиям и рекомендациям СН 2.02.05-2020 «Пожарная безопасность зданий и сооружений», СН 3.03.06-2022 «Улицы населенных пунктов и СН 3.01.03-2020 «Планировка и застройка населенных пунктов». Согласно техническим условиям заинтересованных организаций.
5.	Площадь земельного участка, га (кв. м)	0,168 га. 1679,31 м <sup>2</sup> .
6.	Коэффициент интенсивности застройки земельного участка (отношение суммарной площади пола всех этажей зданий (здания) во внешних габаритах к площади земельного)	-
7.	Коэффициент застройки земельного участка (отношение площади застроенной части земельного участка к площади участка)	-
8.	Озелененность, % (доля площади земельного участка обязательная к озеленению)	Согласно требованиям и рекомендациям СН 3.01.03-2020 «Планировка и застройка населенных пунктов»
9.	Архитектурные требования к	Архитектурные решения объекта

Име.№подл. Подп. и дата Взам.инв.№

Изм.	Кол.	Лист	№ док.	Подп.	Дата

005/2023-ПЗ



	<i>элементам фасадов, кровли и т.д.</i>	<i>строительства согласовать с территориальным подразделением архитектуры и градостроительства Логойского райисполкома.</i>
10.	<i>Максимальное предельное значение высоты застройки либо отметка пола верхнего этажа</i>	<i>Согласно требованиям и рекомендациям действующих нормативных документов ТНПА и НПА. Строительство многоквартирного жилого дома осуществлять этажностью до 2 этажей включительно.</i>
11.	<i>Требования по обеспечению парковок и стоянок, минимальному количеству машино-мест, размещаемых на земельном участке</i>	<i>На приусадебном участке более 0,10га допускается размещение гаража с рекомендуемой площадью 25 м<sup>2</sup> или устройство площадки (навеса) для размещения личного автотранспорта домовладельцев (совладельцев) на расстоянии не менее 6м от окон жилых помещений дома, расположенного на соседнем (смежном) участке.</i>
12.	<i>Требования к размещению на земельном участке художественно-декоративных композиций и малых архитектурных форм</i>	-
13.	<i>Требования по характеру благоустройства и озеленения земельного участка</i>	<i>3.01.03-2020 «Планировка и застройка населенных пунктов», раздел 6, пункт 6.3.13. От границ соседнего (смежного) участка следует размещать растения на расстоянии, м, не менее: -высокорослые (высотой более 3м) -3; -среднерослые (высотой до 3м) -2; -низкорослые (высотой до 2м) -1. В зоне 1м до границы участка допускается размещение газона и цветочных растений высотой до 1м. По взаимному согласию домовладельцев (совладельцев) соседних (смежных) участков, оформленных в установленном законодательством порядке, допускается: -производить посадку деревьев и кустарников на расстоянии менее указанных, выше от установленной (геодезически) границы участка, если они будут располагаться по отношению к сосед-</i>

Взам. инв. №

Подп. и дата

Инв. №подл.

Изм.	Кол.	Лист	№ док.	Подп.	Дата

005/2023-ПЗ

Лист

15



		<p>нему участку с северной, северо-западной или северо-восточной стороны;</p> <p>-устраивать живую изгородь по установленной границе, разделяющей участка из декоративных зеленых насаждений и ягодных кустарников, с учетом планировочных ограничений, связанных с прохождением инженерных коммуникаций согласно ТКП 45-3.02-69 «Благоустройство территорий. Озеленение. Правила проектирования и устройства»</p> <p>Посадка деревьев и кустарников, установка спортивно-игрового и хозяйственного оборудования за пределами приусадебного участка может осуществляться гражданами по согласованию с территориальным подразделением архитектуры и градостроительства Логойского райисполкома с учетом соблюдения нормативных разрывов от подземных и наземных инженерных коммуникаций и перспективы градостроительного развития района усадебной жилой застройки</p> <p>Несанкционированная вырубка домовладельцев (совладельцев) деревьев и кустарников за пределами приусадебного участка, а также загромождение улиц, проездов, газонов, тротуаров и других прилегающих общественных и иных территорий населенного пункта строительными материалами, твердым топливом, другими бытовыми предметами и отходами хозяйственной деятельности запрещается.</p>
14	Требования к ограждению земельного участка	<p>Согласно требованиям и рекомендациям СН 3.01.03-2020;</p> <p>Высота ограждения – не более 2м, степень светопрозрачности – 0% до 100% по всему периметру земельного участка. Высоту ограждения определяют как сумму высот всех его конструктивных элементов и измеряют от уровня земли до верхней поверхности полотна ограждения.</p>

Интв.Неподл.	Подп. и дата	Взам.инв.№

Изм.	Кол.	Лист.	№ док.	Подп.	Дата	005/2023-ПЗ	Лист
							16

		<p>В районах сложившейся усадебной застройки, в случае если установленная (геодезически) граница участка проходит в непосредственной близости (менее 3м) от существующего жилого дома, ограждение приусадебного участка устанавливается на ширину такого дома высотой не более 2м со степенью светопрозрачности от 50% до 100%. В случае если установленная (геодезически) граница участка проходит по стене жилого либо хозяйственной постройки смежного землепользователя, установка ограждения на ширину такого дома либо хозяйственной постройки не допускается.</p> <p>Архитектурные решения согласовать с территориальным подразделением архитектуры и градостроительства Логойского райисполкома</p>
15.	Максимально предельные показатели инженерных нагрузок (по каждому ресурсу)	<p><u>Водоснабжение:</u> Водоснабжение проектируемого объекта предусматривать от существующих сетей водоснабжения, ПЗ 110 мм. Точку подключения определить проектом.</p> <p><u>Водоотведение:</u> Для водоотведения стоков необходимо построить местные очистные сооружения согласно требованиям и рекомендациям СН 4.01.02-2019 «Канализация. Наружные сети и сооружения».</p> <p><u>Электроснабжение:</u> Для подключения электроустановок многоквартирного жилого дома с разрешенной к использованию мощностью 6 кВт, категория электроснабжения-III необходимо выполнить строительство ВЛ-0,4 кВ от ТП №733 длиной около 120 м.</p> <p><u>Газоснабжение:</u> Газификация объекта возможна от полиэтиленового газопровода среднего давления Ду 32 мм.</p> <p><u>Телефонизация и радиофикация:</u> Нет технической возможно-</p>

Изм.	Кол.	Лист	№ док.	Подп.	Дата

		<p>сти телефонизации объекта. Точка подключения – ОС Чуденичи (д. Чуденичи, ул. Центральная, 2). Требуется прокладка кабеля необходимой ёмкости от ОС Чуденичи до объекта, установка оконечного кабельного устройства, оборудование абонпункта.</p> <p>Радиофикацию осуществить путём приобретения и установки УКВ приёмников</p> <p>Обеспечить соблюдение санитарных и пожарных норм, а также требований охранных зон инженерных сетей.</p> <p>Перед началом строительства инженерных сетей необходимо в обязательном порядке получить технические условия на подключение и разработать проектную документацию с согласованием заинтересованных служб</p>
16.	Обременения (необходимость сноса зданий и сооружений, древесно-кустарниковой растительности, демонтаж или перекладка инженерных сетей и т.д.)	<ol style="list-style-type: none"> <li>1. Удаление древесно-кустарниковой растительности.</li> <li>2. Строительство ВЛ-0,4кВ от ТП №733 длиной 120 м. выполнить за личные средства победителя аукциона.</li> </ol>
17.	Мероприятия по охране и использованию материальных недвижимых историко-культурных ценностей и зон их охраны	-
18.	Мероприятия по обращению с отходами.	Организовать отдельный сбор отходов и производить их утилизацию на специально разрешенных площадках для сбора мусора.
19.	Мероприятия по охране окружающей среды и рациональному использованию природных ресурсов	<p>Обеспечить проведение мероприятий предотвращающие негативное воздействие на окружающую среду (организовать сбор отходов, рекультивация нарушенных земель, перед началом строительства снять плодородный слой почвы.</p> <p>Соблюдать гигиенические требования к эксплуатации и содержанию источников нецентрализованного питьевого водоснабжения согласно санитарных норм, правил и гигиенических нормативов</p>

Изм.	Кол.	Лист	№ док.	Подп.	Дата



		«Гигиенические требования к источникам нецентрализованного питьевого водоснабжения населения»
20.	Мероприятия по обеспечению безбарьерной среды для физически ослабленных лиц	При наличии инвалидов и/или ослабленных лиц предусмотреть мероприятия по обеспечению безбарьерной среды согласно ТНПА и НПА.
21.	Особые условия	-
22	Ограничения	1) Застройщик обязан осуществлять проектирование и строительство жилого дома, хозяйственных построек и других строений согласно листа 22 градостроительного паспорта (схема инженерно-технического обеспечения земельного участка) при условии соблюдения минимальных санитарных и противопожарных разрывов между зданиями и хозяйственными постройками на соседних участках согласно СН 2.02.05-2020 «Пожарная безопасность зданий и сооружений».

Изм.	Кол.	Лист	№ док.	Подп.	Дата
Изм.	Кол.	Лист	№ док.	Подп.	Дата



# СИТУАЦИОННАЯ СХЕМА М1:2000



## УСЛОВНЫЕ ОБОЗНАЧЕНИЯ:

--- граница земельного участка

— видные точки направления съемки фотофиксации  
места расположения земельного участка  
(см. лист 12, 13)



А

Испрашиваемый земельный участок



005/2023

Градостроительный паспорт земельного участка для строительства  
и обслуживания многоквартирного жилого дома  
в д. Чуденичи, ул. Весенняя, У-1, Логойского района, Минской области

Изм.	Колуч.	Лист	№ док.	Подп.	Дата	Стадия	Лист	Листов
Директор	Гайдук Е.Л.				02.2023			
Исполпроект	Крайко Д.Н.				02.2023		20	
Разработал	Исаенко А.Н.				02.2023			
Начектр					02.2023			
Ситуационная схема М1:2000							Государственное предприятие "ЧУЭС Логойского района", отдел проектирования.	

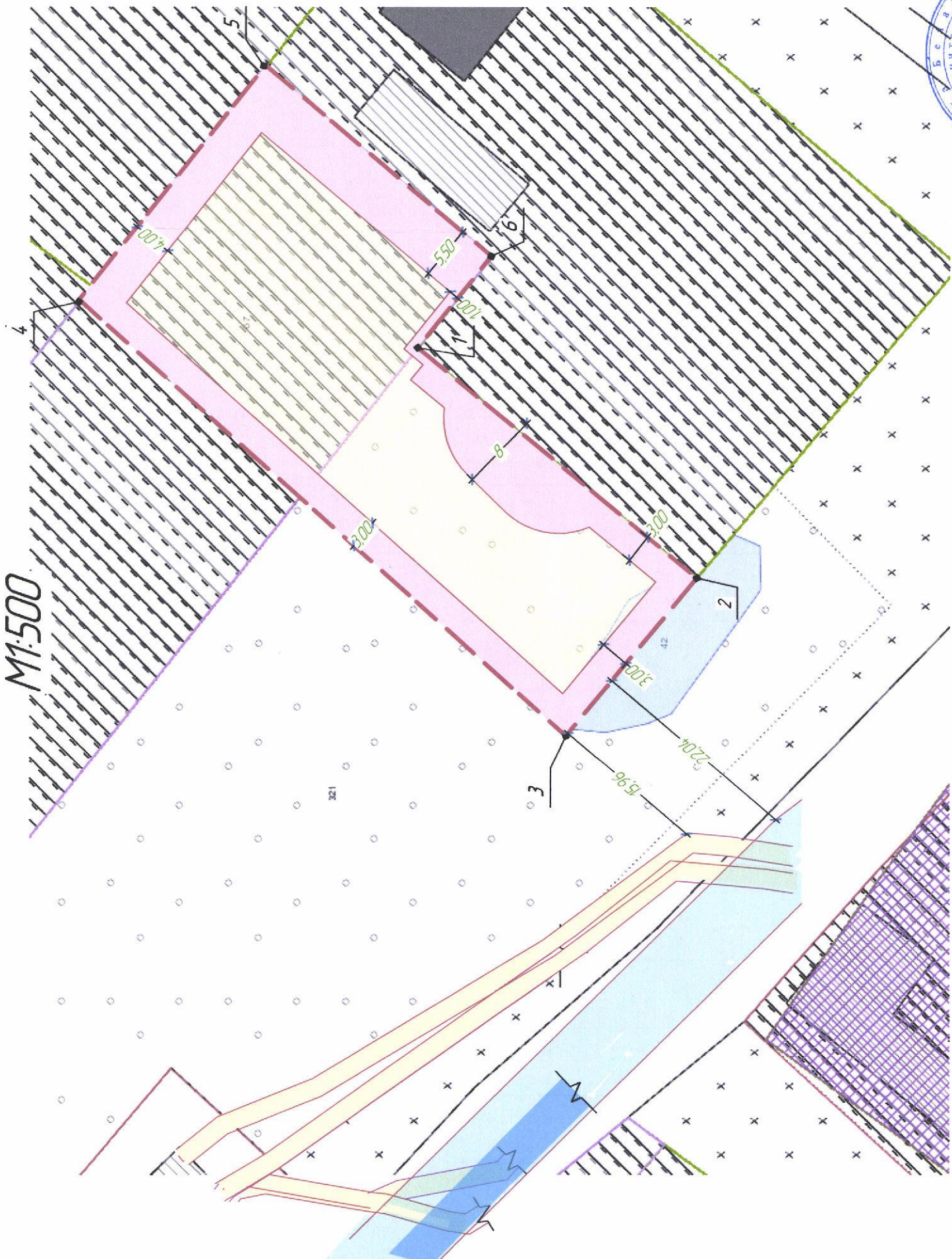
Формат А3

Изм. № подл.	Подп. и дата	Взам. инд. №	Составлено



# ПЛАНИРОВОЧНАЯ СХЕМА

М 1:500



Ведомость координат характерных точек границ земельного участка

	X	Y
1	5990481,6103	2239221,1296
2	5990452,95	2239197,7
3	5990466,4	2239181,62
4	5990516,3	2239226
5	5990497,25	2239249,92
6	5990474,04	2239230,45

## УСЛОВНЫЕ ОБОЗНАЧЕНИЯ:

- граница земельного участка
- линия застройки жилого дома
- охранная зона сетей газоснабжения
- охранная зона сетей связи
- охранная зона кабельной линии электропередач
- граница застройки, предусматривающая строительство жилого дома и хозяйственных построек в зависимости от степени огнестойкости возводимых зданий и сооружений (смотри схему инженерно-технического обеспечения земельного участка, лист №22 градостроительного паспорта)
- граница застройки, запрещающая строительство по противопожарным, санитарно-гигиеническим и/или другим требованиям

Инд. № подл.	Подп. и дата	Взам. инд. №	Согласовано
--------------	--------------	--------------	-------------



Изм.	Колуч.	Лист	№ док.	Лист	Дата
Директор	Гайдук Е.А.				02.2023
Нач. отдела	Крайко Д.Н.				02.2023
Разработал	Исаева А.Н.				02.2023
Исполн.					02.2023

005/2023

Градостроительный паспорт земельного участка для строительства и обслуживания многоквартирного жилого дома в д. Чуденичи, ул. Весенняя, У-1, Логойского района, Минской области	
Страница	Лист
	21
Государственное предприятие "УКС Логойского района", отдел проектирования	
Планировочная схема М 1:500	





АСТРОШЫЦКІ СЕЛЬСКІ  
ВЫКАНАЎЧЫ КАМІТЭТ

ОСТРОШИЦКИЙ СЕЛЬСКИЙ  
ИСПОЛНИТЕЛЬНЫЙ КОМИТЕТ

РАШЭННЕ

РЕШЕНИЕ

22 мая 2023г. № 81

аг. Астрошчыцы

аг. Острошицы

Об утверждении  
градостроительных паспортов  
земельных участков

На основании абзаца 2 пункта 4.4 технического кодекса установившейся практики 45-3.01-294-2014, утверждённого приказом Министерства архитектуры и строительства Республики Беларусь от 31.03.2014 г. № 88, Острошицкий сельский исполнительный комитет РЕШИЛ:

Утвердить градостроительные паспорта земельных участков для строительства и обслуживания многоквартирных жилых домов:

д. Чуденичи, ул. Весенняя, У-1, Логойского района, Минской области;

д. Чуденичи, ул. Весенняя, У-2, Логойского района, Минской области;

д. Чуденичи, ул. Весенняя, У-3, Логойского района, Минской области;

д. Чуденичи, ул. Весенняя, У-4, Логойского района, Минской области;

д. Чуденичи, ул. Весенняя, У-5, Логойского района, Минской области;

д. Ребрище, ул. Луговая, У-1, Логойского района, Минской области.

И.о. председателя

Н.Н.Яновский

Управляющий делами

Н.М.Кохан





ДЗЯРЖАЎНЫ КАМІТЭТ ПА МАЁМАСЦІ  
РЭСПУБЛІКІ БЕЛАРУСЬ  
РЕСПУБЛІКАНСКАЕ УНІТАРНАЕ  
ПРАДПРЫЕМСТВА

ГОСУДАРСТВЕННЫЙ КОМИТЕТ ПО ИМУЩЕСТВУ  
РЕСПУБЛИКИ БЕЛАРУСЬ  
РЕСПУБЛИКАНСКОЕ УНИТАРНОЕ  
ПРЕДПРИЯТИЕ

**«ПРАЕКТНЫ ІНСТЫТУТ  
БЕЛДЗІПРАЗЕМ»**

**«ПРОЕКТНЫЙ ИНСТИТУТ  
БЕЛГИПРОЗЕМ»**

вул. Казінца, 86, корп. 3, 220108, г.Мінск  
тэл.(факс): +375 17 279 95 82, e-mail: [minsk@belgiprozem.by](mailto:minsk@belgiprozem.by)  
р.р.: ВУ28 ВАРВ 3012 2716 4001 7000 0000  
у ААТ «Белаграпрамбанк», код ВАРВВУ2Х  
УНП 100035563, АКПА 00745817

ул. Казинца, 86, корп. 3, 220108, г.Минск  
тел.(факс): +375 17 279 95 82, e-mail: [minsk@belgiprozem.by](mailto:minsk@belgiprozem.by)  
р.с.: ВУ28 ВАРВ 3012 2716 4001 7000 0000  
в ОАО «Белагропромбанк», код ВАРВВУ2Х  
УНП 100035563, ОКПО 00745817

09 ИЮН 2023 № 1-4/15446  
На № \_\_\_\_\_ ад \_\_\_\_\_

Г Министерство обороны  
Республики Беларусь

О возможности размещения  
земельного участка

ул. Коммунистическая, 1  
220034, г. Минск

На основании поручения Острошицкого сельского исполнительного комитета от 23.05.2023 № 2-18/6 УП «Проектный институт Белгипрозем» выполняет работы по разработке проекта отвода и установлению границы земельного участка на местности, формируемого для проведения аукциона по продаже земельного участка в частную собственность граждан Республики Беларусь для строительства и обслуживания многоквартирного жилого дома по ул. Весенней, У-1 в д. Чуденичи Острошицкого сельсовета Логойского района Минской области.

В соответствии с подпунктом 24.10 пункта 24 Положения о порядке изъятия и предоставления земельных участков, утвержденного постановлением Совета Министров Республики Беларусь от 13.01.2023 №32, просим согласовать место размещения земельного участка для проведения аукциона по продаже земельного участка в частную собственность граждан Республики Беларусь для строительства и обслуживания многоквартирного жилого дома.

Приложение: земельно-кадастровый план на \_\_\_\_\_ л.

Заместитель генерального директора  И.К. Петрусенко





**ГЕНЕРАЛЬНЫ ШТАБ  
УЗБРОЕННЫХ СІЛ  
РЭСПУБЛІКІ БЕЛАРУСЬ**

**ГЕНЕРАЛЬНЫЙ ШТАБ  
ВООРУЖЕННЫХ СИЛ  
РЕСПУБЛИКИ БЕЛАРУСЬ**

**ГАЛОЎНАЕ АПЕРАТЫЎНАЕ УПРАЎЛЕННЕ**

**ГЛАВНОЕ ОПЕРАТИВНОЕ УПРАВЛЕНИЕ**

вул. Камуністычная, 1  
220034, Ф-2, г. Мінск,  
тэл. (017) 297 19 04

ул. Коммунистическая, 1  
220034, Ф-2, г. Минск,  
тел. (017) 297 19 04

22 июня 2023 г. № 13/11/661  
На №№ 1-7/15661, 1-7/15663,  
1-7/15672 от 08.06.2023;  
№№ 1-7/15712, 1-7/15713, 1-7/15736, 1-7/15739,  
1-7/15740, 1-7/15743, 1-7/15748, 1-7/15749,  
1-7/15758, 1-7/15783, 1-7/15784, 1-7/15785,  
1-7/15786 от 09.06.2023;  
№№ 1-7/15837, 1-7/15873, 1-7/15876, 1-7/15884,  
1-7/15900, 1-7/15907, 1-7/15916, 1-7/15917, 1-7/15919,  
1-7/15921, 1-7/15922, 1-7/15961, 1-7/15970, 1-7/15971,  
1-7/15972 от 12.06.2023;  
№№ 1-7/16028, 1-7/16065, 1-7/16079, 1-7/16083, 1-7/16086,  
1-7/16106 от 13.06.2023;  
№№ 1-7/16145, 1-7/16184, 1-7/16186 от 14.06.2023;  
№№ 1-7/16294, 1-7/16295, 1-7/16296 от 15.06.2023;  
№№ 1-7/16323, 1-7/16341, 1-7/16342, 1-7/16345, 1-7/16347,  
1-7/16348, 1-7/16352, 1-7/16358, 1-7/16364, 1-7/16780,  
1-7/16783, 1-7/16793, 1-7/16795, 1-7/16796, 1-7/16803,  
1-7/16804, 1-7/16808, 1-7/16810, 1-7/16811, 1-7/16813,  
1-7/16814, 1-7/16816, 1-7/16820 от 16.06.2023;  
№ 1-7/16848 от 19.06.2023;  
№ 1-7/16947 от 20.06.2023

Республиканское  
унитарное предприятие  
«Проектный институт  
Белгипрозем»  
ул. Казинца, 86, корп. 3,  
220108, г. Минск

**О согласовании мест размещения  
земельных участков**

Согласование с Министерством обороны Республики Беларусь представленных на рассмотрение мест размещения земельных участков не требуется.

Информируем, что в соответствии с абзацем третьим части первой подпункта 24.10 пункта 24 Положения о порядке изъятия и предоставления земельных участков, утвержденного постановлением Совета Министров Республики Беларусь от 13 января 2023 г. № 32, заключение Министерства обороны Республики Беларусь требуется в случае согласования места размещения земельных участков для строительства и обслуживания:

- аэродромов и взлетно-посадочных площадок;
- базовых станций и вышек сотовой связи;
- ветроэнергетических установок и ветропарков;
- комплексов зданий, сооружений, инженерной инфраструктуры, а также наземных объектов средств и систем обслуживания воздушного движения, навигации, посадки и электросвязи, предназначенных для организации воздушного движения;

**КОПИЯ ВЕРНА**

27 ИЮН 2023  
ВХОД № 1052-22



магистральных линий инженерных сетей;  
магистральных и республиканских автомобильных дорог  
и железнодорожных путей;  
объектов в запретных районах и зонах при арсеналах, базах и складах  
Министерства обороны;  
объектов высотой 25 метров и более;  
телевизионных и радиовещательных вышек и мачт;  
объектов в санитарно-защитных зонах и зонах ограничения застройки  
передающих радиотехнических объектов Вооруженных Сил Республики  
Беларусь.

Заместитель начальника  
Генерального штаба Вооруженных  
Сил – начальник главного  
оперативного управления  
полковник



С.Е.Лагоднюк

СПРАВКА

Острошицкий сельисполком сообщает, что испрашиваемый земельный участок для проведения аукциона в частную собственность гражданам Республики Беларусь для строительства и обслуживания одноквартирного жилого дома в д. Чуденичи, ул. Весенняя, У-1 (объект №005/2023) предоставляется с правом вырубki древесно-кустарниковой растительности.

И.О. Председателя  
Острошицкого сельисполкома



Н.Н.Яновский

14.06.2023

РЕСПУБЛИКАНСКОЕ УНИТАРНОЕ ПРЕДПРИЯТИЕ  
«ПРОЕКТНЫЙ ИНСТИТУТ БЕЛГИПРОЗЕМ»  
15 ИЮН 2023  
ВХОД. № 9427-23

УП «Проектный институт  
Белгипрозем»

СПРАВКА

Настоящей подтверждаю, что Острошицкий сельский исполнительный комитет не несет убытков в связи с предоставлением земельного участка для проведения аукциона по продаже земельного участка в частную собственность граждан Республики Беларусь для строительства и обслуживания многоквартирного жилого дома площадью 0,1680 га в д. Чуденичи, ул. Весенняя, У-1 Острошицкого сельсовета Логойского района (объект №005/2023).

Данный земельный участок включен в перечень свободных (незанятых) земельных участков по Острошицкому сельисполкому и между гражданами не распределен.

И.О. Председателя Острошицкого  
сельисполкома



Н.Н.Яновский

14.06.2023

РЕСПУБЛИКАНСКОЕ УНИТАРНОЕ ПРЕДПРИЯТИЕ  
«ПРОЕКТНЫЙ ИНСТИТУТ БЕЛГИПРОЗЕМ»  
15 ИЮН 2023  
ВХОД.№ 9428-23



Границы земельного участка, предназначенного для проведения аукциона по продаже земельного участка в частную собственность для строительства и обслуживания многоквартирного жилого дома по ул. Васенной, У-1 в д. Чуденный Острогощического сельсовета Логойского района Минской области (объект № 005/2023)

СОГЛАСОВАЛИ:

Начальник управления землеустройства Логойского райисполкома

И.В. Дашкевич  
2023 г.

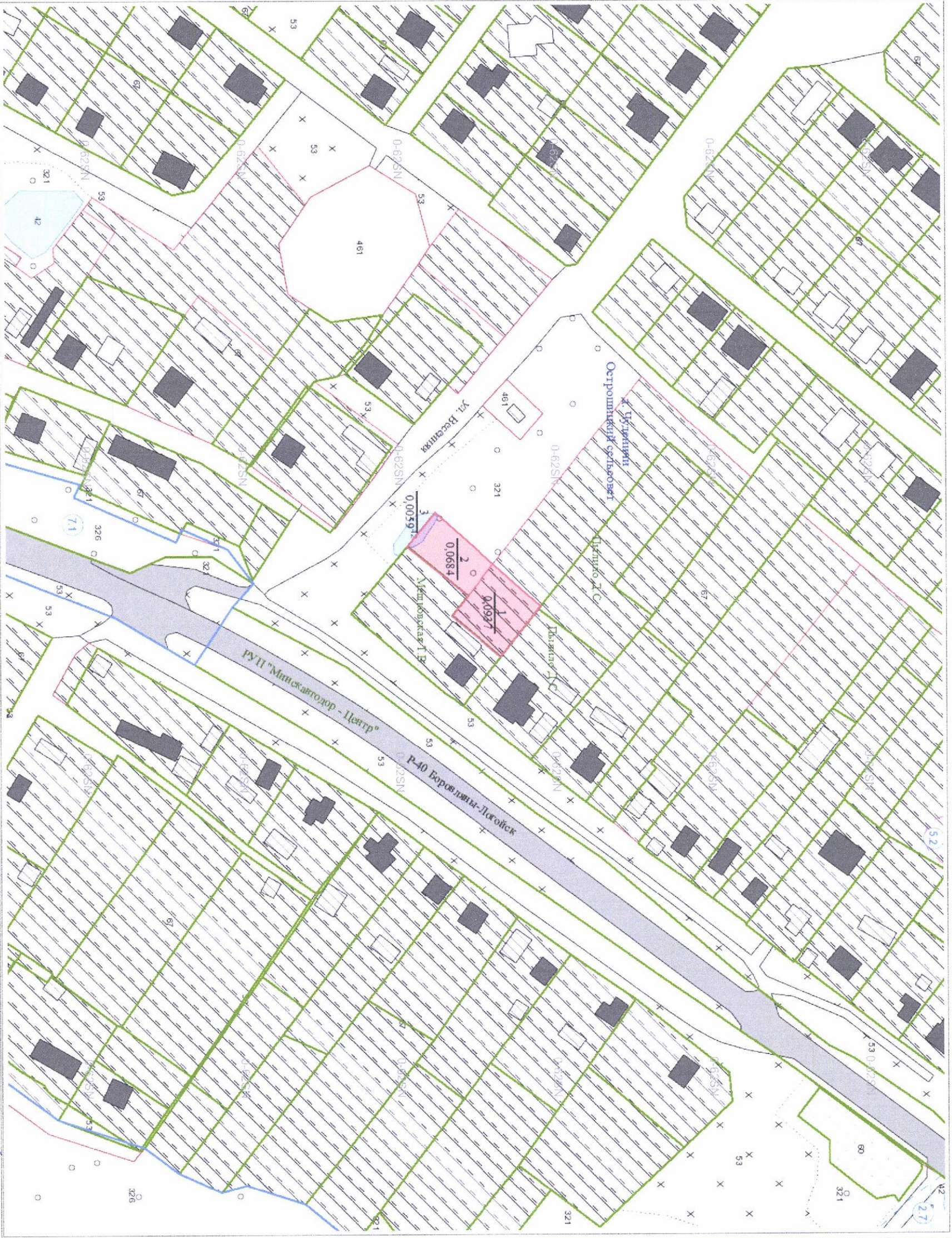
Начальник управления архитектуры, строительства и жилищно-коммунального хозяйства Логойского райисполкома

В.С. Гарунович  
2023 г.

И.О. Председателя Острогощического сельисполкома  
Н.Н. Яновский  
2023 г.

Земельно-кадастровый план земель землепользователей Логойского района Минской области проект отвода земельного участка

Выполнение изготовлена с Георгранд ЭИС  
Снятие копий (взаимочтение) и использование содержания плана для создания других планов допускается с разрешения УП "Проектный институт Белгипрозем", © Георгранд-белосна, Геосмишество.



Условные обозначения:

- земельный участок, испрашиваемый в частную собственность
- граница населённого пункта
- границы земельных участков, зарегистрированных в ЕГРНИ
- номер и площадь контура вида
- 1.00 земель
- 121 код вида земель

Всего земель к отводу - 0,1680 га



Исходящий номер: 727934

Государственный комитет по имуществу Республики Беларусь			
Республиканское унитарное предприятие "Проектный институт Белгипрозем"			
Составил	инженер		А.А. Кравченко
Проверил	нач. сектора		А.В. Радько
2023 год	точность оцифровки соответствует масштабу 1:10000		Масштаб 1:2000



**Ведомость вычисления площадей контуров по видам земель**  
 земельного участка, испрашиваемого для проведения аукциона по продаже  
 земельного участка в частную собственность для строительства и обслуживания  
 многоквартирного жилого дома по ул. Весенней, У-1 в д. Чуденичи  
 Острошицкого сельсовета Логойского района Минской области

№ контуров	Код вида земель	Вид земель	Способ вычисления площади (расчет)	Площадь контура, га	в том числе				Примечание (наименование элементов объекта)
					осушенные земли			орошаемые земли, га	
					всего, га	из них			
				дренажем, га		с двусторонним регулированием водного режима почв, га			
земли д. Чуденичи Острошицкого сельсовета (в частную собственность)									
1	67	пахотные земли	по коорд.	0,0937					одноквартирный жилой дом
2	321	земли под древесно- кустарниковой растительностью (насаждениями)	по коорд.	0,0684					одноквартирный жилой дом
3	42	под поверхностными водными объектами	по коорд.	0,0059					одноквартирный жилой дом
		<b>Итого</b>		<b>0,1680</b>					

Выполнил: инженер  
 Проверил: нач. сектора

  
 А.А.Кравченко  
 Н.Н. Лобко

## ЭКСПЛИКАЦИЯ

земельного участка, испрашиваемого для проведения аукциона по продаже земельного участка в частную собственность для строительства и обслуживания многоквартирного жилого дома по ул. Весенней, У-1 в д. Чуденичи Острошицкого сельсовета Логойского района Минской области

№ п/п	Наименование землепользователей, населенных пунктов	Общая площадь земельного участка, га	Частная собственность			
			всего	пахотные земли	земли под древесно-кустарниковой растительностью (насаждениями)	земли под поверхностными водными объектами
1	д. Чуденичи Острошицкого сельсовета	0,1680	0,1680	0,0937	0,0684	0,0059
	<b>Всего:</b>	<b>0,1680</b>	<b>0,1680</b>	<b>0,0937</b>	<b>0,0684</b>	<b>0,0059</b>

Составил:  инженер А.А.Кравченко

Проверил: \_\_\_\_\_ нач. сектора Н.Н.Лобко



ГОСУДАРСТВЕННЫЙ КОМИТЕТ ПО ИМУЩЕСТВУ  
РЕСПУБЛИКИ БЕЛАРУСЬ

ГУП «НАЦИОНАЛЬНОЕ КАДАСТРОВОЕ АГЕНТСТВО»

РЕГИСТР СТОИМОСТИ ЗЕМЕЛЬ, ЗЕМЕЛЬНЫХ УЧАСТКОВ  
ГОСУДАРСТВЕННОГО ЗЕМЕЛЬНОГО КАДАСТРА

Сведения об объекте

Адрес	Минская обл., Логойский р-н, Острошицкий с/с, д. Чуденичи
-------	---

Стоимостные показатели

Вид функционального использования земель	Дата оценки	Номер оценочной зоны	Кадастровая стоимость 1 кв. м. земель оценочных зон на 06.07.2023	
			доллар США	бел. рубли *
Жилая усадебная зона <sup>&lt;1&gt;</sup>	01.07.2020	2019621001	4.15	10.01

ОСНОВАНИЕ:

<1> Запись в регистре стоимости земель, земельных участков государственного земельного кадастра от 12.07.2021г. №5097, решение об утверждении результатов кадастровой оценки земель Логойский райисполком от 25.05.2021г. №1130.

\* По курсу доллара США, установленному Национальным банком Республики Беларусь на дату кадастровой оценки земель.

Расчёт кадастровой стоимости земельного участка,  
расположенного на землях сельских населённых пунктов

№ п/п	Показатель	Значение показателя
1	Кадастровый номер земельного участка	—
2	Адрес (местоположение) земельного участка	ул. Весенняя, У-1, д. Чуденичи, Острошицкий сельсовет, Логойский район, Минский район
3	Целевое назначение земельного участка	для строительства и обслуживания одноквартирного жилого дома
4	Площадь земельного участка, кв.м	1680
5	Номер оценочной зоны	2019621001
6	Вид функционального использования земель (общественноделовая зона - ОД; жилая усадебная зона - ЖУ; жилая многоквартирная зона - ЖМ; производственная зона - П; рекреационная зона - Р)	ЖУ
7	Кадастровая стоимость 1 кв.м земель в оценочной зоне для соответствующего вида функционального использования земель, (бел.руб.)	10.01
8	Газоснабжение (или возможность подключения)	—
9	Централизованное водоснабжение (или возможность подключения)	—
10	Централизованное водоотведение (канализация) (или возможность подключения)	—
11	Централизованное теплоснабжение (или возможность подключения)	—
12	Электроснабжение	—
13	Кадастровая стоимость земельного участка, бел.руб., (стр.4×стр.7×стр.8×стр.9×стр.10×стр.11×стр.12)	16816.80

Примечание: использование коэффициентов влияния факторов оценки для расчета кадастровой стоимости земельных участков не требуется,

Запись в регистре стоимости земельных участков: 12.07.2021 №5097 Дата кадастровой оценки:  
01.07.2020

Вычислил(а) инженер

А.А.Кравченко

Проверил(а) нач.сектора

Н.Н.Лобко

РЕСПУБЛИКАНСКОЕ УНИТАРНОЕ ПРЕДПРИЯТИЕ  
«ПРОЕКТНЫЙ ИНСТИТУТ БЕЛГИПРОЗЕМ»

ЖУРНАЛ И АБРИС

Веденный при комиссионном учете  
двух дач срубков в деревне  
Медведь района Минского области

Измерительный прибор ТНН-1В/Е А-8 300450005  
(теодолит, элихеометр, с/дальномер, марка Рубин)

Дата измерений 20.03.

Выполнил: И.А. Фракия (подпись) (фамилия, и. о.)

Проверил: И.А. Фракия (подпись) (фамилия, и. о.)

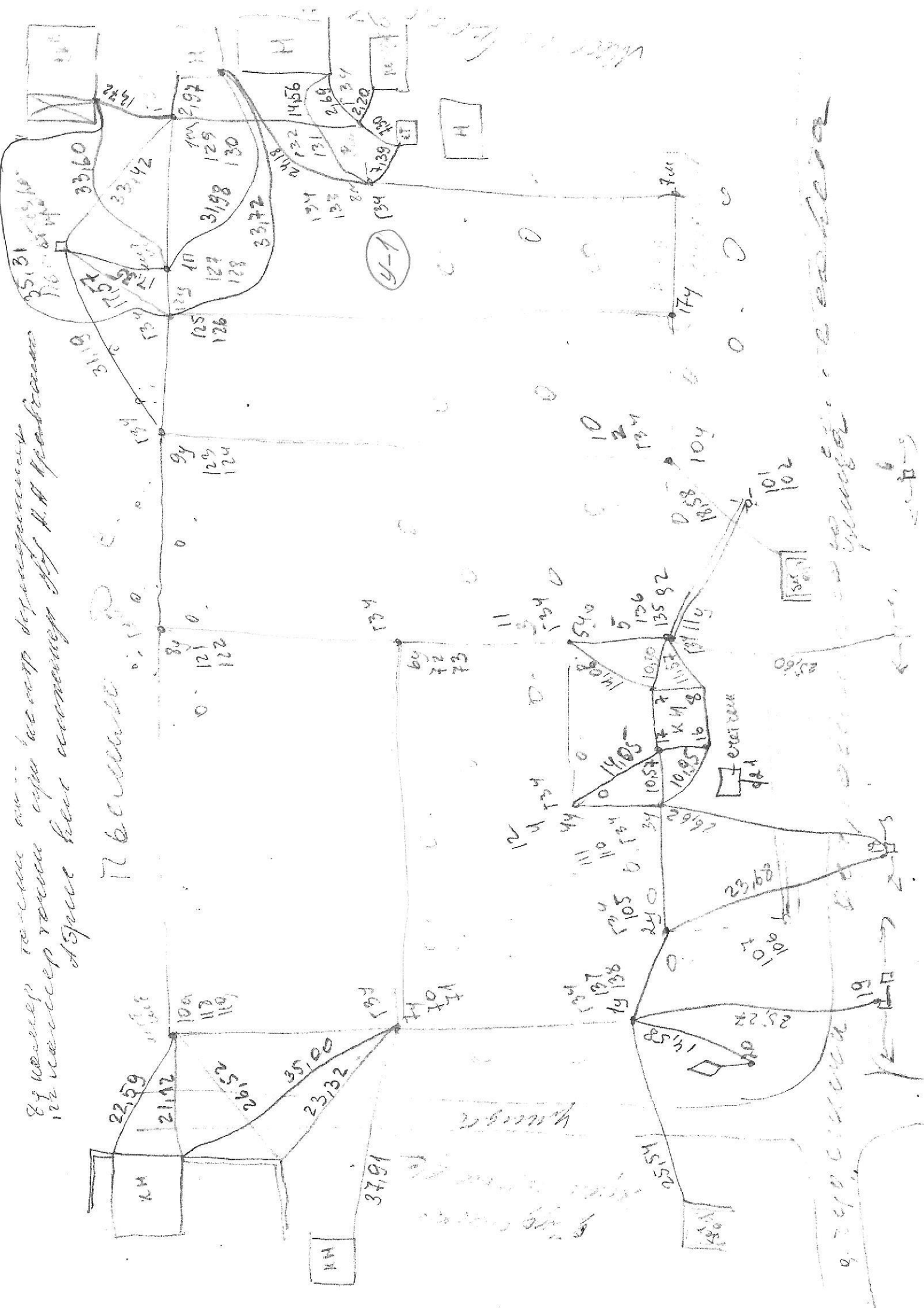
Нашедшего журнал просьба вернуть по адресу:  
220108, г. Минск, ул. Казинца, 86, корпус 3,  
УП "Проектный институт Белгипрозем"

КОПИЯ ВЕРНА



87 was used to come up with the design  
 122 was used to come up with the design  
 133 was used to come up with the design

760000



Журнал Полевых измерений

For M5 Adr 00001 PI1		0 HD	57.962 m
Hz 0.0000 DMS  h	-0.165 m		
For M5 Adr 00002 PI1		1 HD	9.732 m
Hz 126.5959 DMS  h	-1.703 m		
For M5 Adr 00003 PI1		2 HD	26.768 m
Hz 49.1955 DMS  h	-1.905 m		
For M5 Adr 00004 PI1		3 HD	47.425 m
Hz 27.4556 DMS  h	-1.308 m		
For M5 Adr 00005 PI1		4 HD	20.052 m
Hz 24.1626 DMS  h	-0.318 m		
For M5 Adr 00006 PI1		5 HD	19.673 m
Hz 245.1018 DMS  h	-1.378 m		
For M5 Adr 00007 PI1		6 HD	30.266 m
Hz 21.3846 DMS  h	-1.945 m		
For M5 Adr 00008 PI1		7 HD	28.971 m
Hz 6.3226 DMS  h	-1.946 m		
For M5 Adr 00009 PI1		0 HD	20.072 m
Hz 0.0001 DMS  h	-0.008 m		
For M5 Adr 00010 PI1		1 HD	24.164 m
Hz 336.4758 DMS  h	-0.563 m		
For M5 Adr 00011 PI1		2 HD	12.123 m
Hz 249.4123 DMS  h	-0.593 m		
For M5 Adr 00012 PI1		3 HD	27.376 m
Hz 186.0258 DMS  h	-0.631 m		
For M5 Adr 00013 PI1		0 HD	57.948 m
Hz 0.0000 DMS  h	-0.638 m		
For M5 Adr 00014 PI1		1 HD	7.823 m
Hz 232.0748 DMS  h	-0.638 m		
For M5 Adr 00015 PI1		2 HD	17.465 m
Hz 329.3753 DMS  h	-1.360 m		
For M5 Adr 00016 PI1		3 HD	24.974 m
Hz 351.3430 DMS  h	-1.714 m		
For M5 Adr 00017 PI1		4 HD	27.811 m
Hz 335.2935 DMS  h	-1.640 m		
For M5 Adr 00018 PI1		5 HD	16.050 m
Hz 74.2935 DMS  h	-1.632 m		
For M5 Adr 00019 PI1		6 HD	23.037 m
Hz 139.4550 DMS  h	-1.632 m		
For M5 Adr 00020 PI1		7 HD	19.529 m
Hz 169.4444 DMS  h	-1.624 m		
For M5 Adr 00021 PI1		8 HD	17.962 m
Hz 358.0943 DMS  h	-1.624 m		

Ведомость обработки данных спутниковых измерений

Point coordinates for job 29051

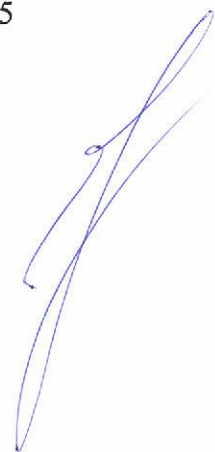
Point	North	East	Hz Prec	Vt Prec	PDOP	Sats
118	5990577.758	2239149.050	0.008	0.014	1.3	16
119	5990577.759	2239149.042	0.008	0.014	1.3	16
120	5990546.191	2239188.471	0.013	0.022	1.4	16
121	5990546.188	2239188.476	0.013	0.022	1.4	16
122	5990546.186	2239188.481	0.016	0.027	1.4	16
123	5990531.101	2239207.408	0.011	0.018	1.5	16
124	5990531.108	2239207.413	0.011	0.018	1.3	16
125	5990516.335	2239226.047	0.010	0.017	1.3	16
126	5990516.341	2239226.045	0.010	0.017	1.4	15
<del>117</del>	<del>5990515.275</del>	<del>2239227.504</del>	<del>0.010</del>	<del>0.017</del>	<del>1.5</del>	<del>16</del>
<del>118</del>	<del>5990515.279</del>	<del>2239227.505</del>	<del>0.010</del>	<del>0.016</del>	<del>1.3</del>	<del>16</del>
<del>119</del>	<del>5990497.255</del>	<del>2239249.930</del>	<del>0.010</del>	<del>0.017</del>	<del>1.5</del>	<del>15</del>
<del>120</del>	<del>5990497.271</del>	<del>2239249.931</del>	<del>0.010</del>	<del>0.017</del>	<del>1.5</del>	<del>15</del>
<del>9M</del>	<del>5990474.048</del>	<del>2239230.468</del>	<del>0.010</del>	<del>0.017</del>	<del>1.5</del>	<del>15</del>
<del>9M</del>	<del>5990474.034</del>	<del>2239230.465</del>	<del>0.010</del>	<del>0.017</del>	<del>1.5</del>	<del>15</del>
<del>8M</del>	<del>5990481.615</del>	<del>2239221.122</del>	<del>0.010</del>	<del>0.017</del>	<del>1.7</del>	<del>15</del>
<del>8M</del>	<del>5990481.617</del>	<del>2239221.136</del>	<del>0.010</del>	<del>0.017</del>	<del>1.5</del>	<del>15</del>
135	5990497.107	2239144.866	0.025	0.038	1.9	13
136	5990497.130	2239144.889	0.022	0.037	1.8	15
137	5990532.277	2239104.288	0.046	0.081	2.4	10
138	5990532.298	2239104.294	0.046	0.081	2.4	10



Ведомость обработки данных спутниковых измерений

Point coordinates for job 20061

Point	North	East	Hz Prec	Vt Prec	PDOP	Sats
92	5990497.106	2239144.838	0.025	0.028	1.4	13
93	5990485.537	2239140.754	0.008	0.013	1.5	15
94	5990485.522	2239140.764	0.007	0.013	1.5	15
95	5990485.819	2239152.125	0.012	0.017	1.4	13
96	5990485.807	2239152.117	0.012	0.017	1.4	13
97	5990481.896	2239171.453	0.082	0.134	2.0	14
98	5990481.878	2239171.406	0.045	0.065	1.7	11
99	5990481.896	2239171.401	0.040	0.065	1.5	13
100	5990481.889	2239171.385	0.040	0.065	1.5	13
101	5990479.241	2239153.963	0.020	0.031	1.5	13
102	5990479.216	2239153.947	0.017	0.027	1.5	13
103	5990514.689	2239105.915	0.012	0.023	1.8	12
104	5990514.693	2239105.918	0.011	0.018	1.5	15
105	5990523.473	2239108.984	0.093	0.141	1.4	13
106	5990515.626	2239108.851	0.013	0.022	1.7	12
107	5990515.611	2239108.843	0.012	0.020	1.7	12
108	5990513.025	2239126.117	0.054	0.086	1.7	11
109	5990513.018	2239126.116	0.037	0.059	1.7	11
110	5990513.064	2239126.144	0.025	0.045	2.0	10
111	5990513.061	2239126.146	0.027	0.042	3.0	9
112	5990515.140	2239134.159	0.037	0.077	3.2	7
113	5990515.107	2239134.174	0.037	0.077	3.2	7
114	5990560.211	2239105.380	0.017	0.027	1.6	15
115	5990560.212	2239105.376	0.015	0.025	1.5	13
116	5990576.774	2239129.239	0.015	0.024	1.4	15
117	5990576.779	2239129.240	0.015	0.024	1.4	15



## Ведомость вычисления координат точек, определенных полярным методом

№ определяемой точки	№ точки стояния	X исходной, м	Y исходной, м	№ точки наведения	Дирекционные углы исходные, °, ' , ''	S, м	Угол, °, ' , ''	X определяемой, м	Y определяемой, м	№ определяемой точки
5	102	5990479.216	2239153.947	107	308 54 01.8	20.052	24 16 26.0	5990497.110	2239144.898	5
6	102	5990479.216	2239153.947	107	308 54 01.8	19.673	245 10 18.0	5990460.133	2239149.164	6
7	102	5990479.216	2239153.947	107	308 54 01.8	30.266	21 38 46.0	5990505.570	2239139.065	7
8	102	5990479.216	2239153.947	107	308 54 01.8	28.971	6 32 26.0	5990499.859	2239133.620	8
2	102	5990479.216	2239153.947	107	308 54 01.8	9.732	126 59 59.0	5990481.587	2239163.386	2
2	136	5990497.130	2239144.889	102	153 10 37.6	24.164	336 47 58.0	5990481.605	2239163.406	2
2								5990481.596	2239163.396	2
3	102	5990479.216	2239153.947	107	308 54 01.8	26.768	49 19 55.0	5990505.971	2239153.121	3
3	136	5990497.130	2239144.889	102	153 10 37.6	12.123	249 41 23.0	5990506.015	2239153.136	3
3								5990505.993	2239153.129	3
4	102	5990479.216	2239153.947	107	308 54 01.8	47.425	27 45 56.0	5990522.762	2239135.162	4
4	136	5990497.130	2239144.889	102	153 10 37.6	27.376	186 02 58.0	5990522.726	2239135.179	4
4								5990522.744	2239135.171	4
14	107	5990515.611	2239108.843	102	128 54 01.8	7.823	232 07 48.0	5990523.433	2239108.984	14
15	107	5990515.611	2239108.843	102	128 54 01.8	17.465	329 37 53.0	5990513.020	2239126.115	15
16	107	5990515.611	2239108.843	102	128 54 01.8	24.974	351 34 30.0	5990502.945	2239130.367	16
17	107	5990515.611	2239108.843	102	128 54 01.8	27.811	335 29 35.0	5990508.698	2239135.781	17
18	107	5990515.611	2239108.843	102	128 54 01.8	16.050	74 29 35.0	5990500.880	2239102.470	18
19	107	5990515.611	2239108.843	102	128 54 01.8	23.037	139 45 50.0	5990515.074	2239085.812	19
20	107	5990515.611	2239108.843	102	128 54 01.8	19.529	169 44 44.0	5990524.973	2239091.704	20
21	107	5990515.611	2239108.843	102	128 54 01.8	17.962	358 09 43.0	5990504.786	2239123.176	21

СКО положения точки 0.047 м

Вычислил

Проверил

А.А.Кравченко

Н.Н.Лобко



Каталог координат точек поворота фиксированной границы земельного участка, испрашиваемого для проведения аукциона по ул. Весенней, У-1 в д. Чуденичи Острошицкого сельсовета Логойского района Минской области

Система отсчета координат 1963 г.

№ по каталогу	№ точек поворота границы	Вид закрепления точек поворота границы	Координаты, м		Дирекционные углы гр. мин.	Расстояния, м
			X	Y		
1	12у	меж. знак (B2)	5990516,31	2239226,00		
					128 33,9	1,89
2	1п	меж. знак (B1)	5990515,13	2239227,48		
					128 32,9	28,69
3	1м	меж. знак (B2)	5990497,25	2239249,92		
					219 59,5	30,29
4	9м	меж. знак (B2)	5990474,04	2239230,45		
					309 5,1	12,01
5	8м	меж. знак (B2)	5990481,61	2239221,13		
					219 16,0	37,02
6	7м	без закрепления	5990452,95	2239197,70		
					309 54,6	20,96
7	17у	без закрепления	5990466,40	2239181,62		
					41 38,6	66,79

Площадь участка 1680 м<sup>2</sup> (0,1680 га)

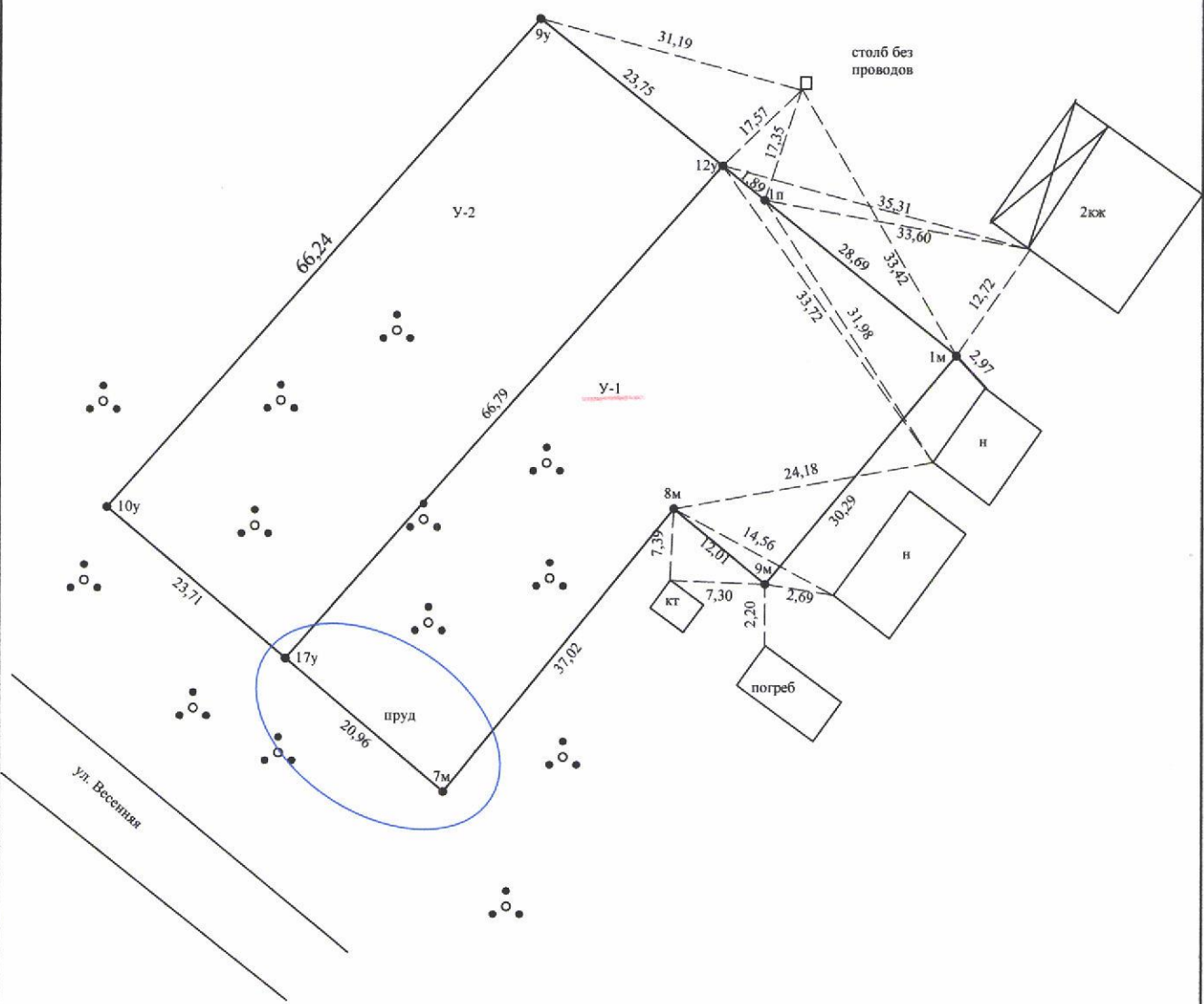
Периметр полигона 197,65 м

Составил \_\_\_\_\_ А.А. Кравченко

Проверил \_\_\_\_\_ Н.Н. Лобко

### СХЕМА

связи (привязки) с твердыми объектами местности точек поворота границ земельных участков, испрашиваемых для проведения аукциона



Условные обозначения:

- 1 точка поворота границы земельного участка и ее номер
- граница земельного участка
- 15.34 расстояние до объекта местности
- 28.19 длина линии по координатам

УП "Проектный институт Белгипрозем"			
Составил	инженер		А.А.Кравченко
Проверил	нач. сектора		Н.Н.Лобко
Масштаб б/м		Дата	2023



# ПЛАН

границы земельного участка

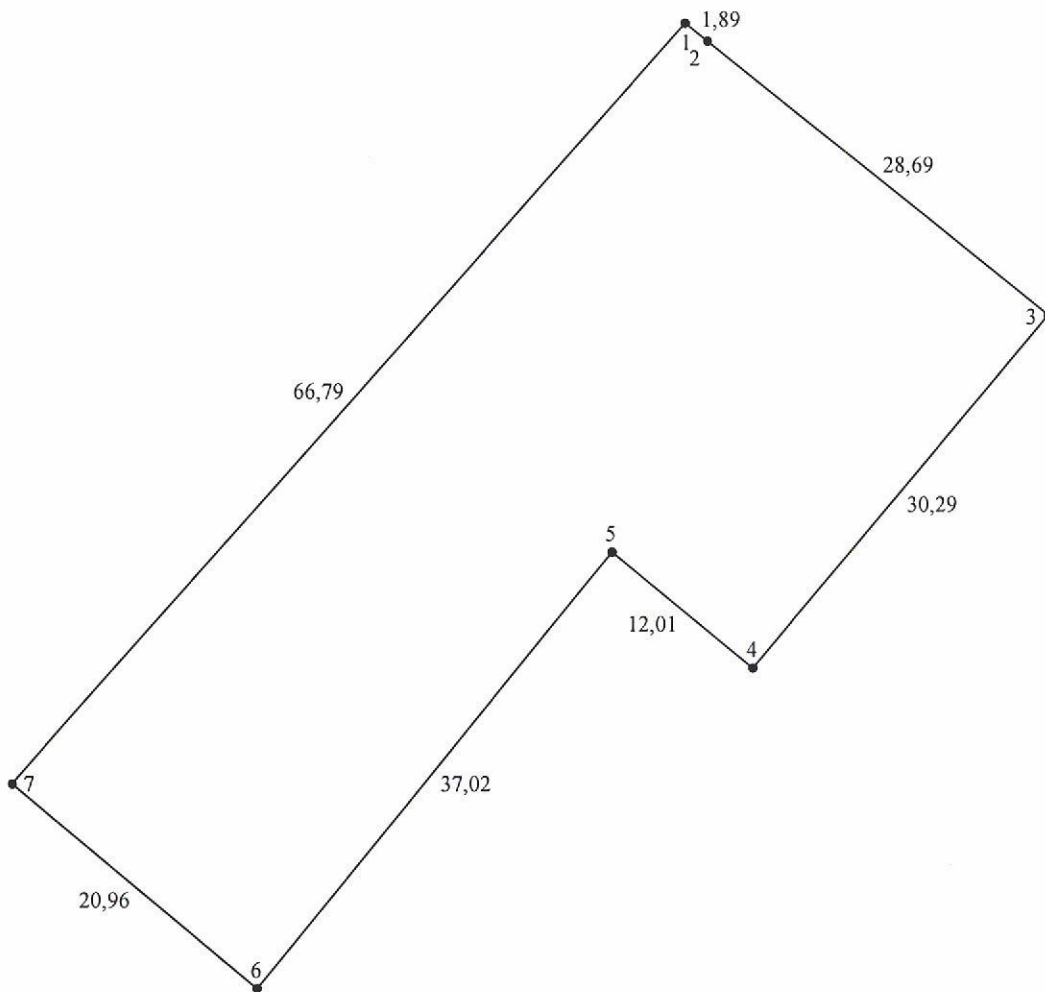
Землепользователь: \_\_\_\_\_

Вещное право: частная собственность

Целевое назначение: для строительства и обслуживания многоквартирного жилого дома

Адрес (местоположение) земельного участка: ул. Весенняя, У-1, д. Чуденичи, Острошицкий сельсовет, Логойский район, Минская область

Площадь земельного участка: 0.1680 га



### Смежные земельные участки

Номера точек на плане	Фамилия, собственное имя, отчество (при наличии) гражданина, в том числе индивидуального предпринимателя, наименование юридического лица
1-2	Пылило Дмитрий Станиславович
2-3	Пылило Дмитрий Станиславович
3-6	Мешковская Татьяна Владимировна
6-1	д. Чуденичи Острошицкий сельсовет

### Условные обозначения

• 1

точка поворота границы земельного участка и ее номер

\_\_\_\_\_ граница земельного участка

### УП "Проектный институт Белгипрозем"

Составил	инженер		А.А.Кравченко
Проверил	нач. сектора		Н.Н.Лобко
Масштаб 1:500	Дата		2023





## СПРАВКА

### о внесении сведений о границе земельного участка в базу данных земельных участков с установленными границами

Адрес (местоположение) земельного участка: Минская обл., Логойский р-н, Острошицкий с/с, д. Чуденичи, ул. Весенняя, У-1

Землепользователь: Острошицкий сельисполком

Исполнитель работ по установлению границы земельного участка: УП "Проектный институт Белгипрозем"

Представитель исполнителя работ: Кравченко А.А.

Дата внесения сведений о границе земельного участка: 28.6.2023

Идентификатор(ы) участков: 5603235;

Количество участков: 1

Площадь участка(ов), га: 0.1680;

Контролёр: Кабак Г.К.

Дата контроля: 29.6.2023



## ОСТРОШИЦКИЙ СЕЛЬСКИЙ ИСПОЛНИТЕЛЬНЫЙ КОМИТЕТ

РЕШЕНИЕ № \_\_\_\_\_

от \_\_\_\_\_ -2023 года № \_\_\_\_\_

О предоставлении земельного участка для проведения аукциона по продаже земельного участка в частную собственность для строительства и обслуживания многоквартирного жилого дома

Острошицкий сельский исполнительный комитет РЕШИЛ:

1. Создать земельный участок площадью 0,1680 га (0,0937 га пахотных земель, 0,0684 га земель под древесно-кустарниковой растительностью (насаждениями), 0,0059 га земель под поверхностными водными объектами) из земель д. Чуденичи Острошицкого сельсовета, для проведения аукциона по продаже земельного участка в частную собственность и предоставить этот земельный участок победителю аукциона либо единственному участнику несостоявшегося аукциона в частную собственность для строительства и обслуживания многоквартирного жилого дома (размещение объектов усадебной застройки), по ул. Весенней, У-1 в д. Чуденичи Острошицкого сельсовета Логойского района Минской области.

2. Управлению землеустройства Логойского райисполкома:

2.1 обеспечить подачу заявления в Логойское бюро РУП «Минское областное агентство по государственной регистрации и земельному кадастру» на осуществление государственной регистрации создания земельного участка, сформированного из земель д. Чуденичи в соответствии с настоящим решением;

2.2 после осуществления государственной регистрации создания земельного участка направить проект отвода данного земельного участка и материалы по установлению его границы для проведения аукциона по продаже земельного участка в частную собственность для строительства и обслуживания многоквартирного жилого дома в комиссию по организации и проведению аукциона.

3. Обязать победителя аукциона либо единственного участника несостоявшегося аукциона:

3.1 в течение 10 рабочих дней со дня утверждения в установленном порядке протокола о результатах аукциона либо о признании аукциона несостоявшимся:

внести плату за земельный участок (часть платы - в случае предоставления в установленном порядке рассрочки ее внесения) в сумме \_\_\_\_\_ руб., путем перечисления средств на расчетный счет Острошицкого сельисполкома № \_\_\_\_\_ в \_\_\_\_\_, код банка \_\_\_\_\_ УНП \_\_\_\_\_;

возместить затраты на организацию и проведение аукциона, в том числе расходы, связанные с изготовлением и предоставлением участникам



документации, необходимой для его проведения, формированием земельного участка для проведения аукциона, государственной регистрацией в отношении создания этого участка в сумме \_\_\_\_\_ руб., путем перечисления средств на указанный расчетный счет Острошицкого сельисполкома;

3.2. в течение месяца со дня утверждения в установленном порядке протокола о результатах аукциона либо о признании аукциона несостоявшимся в установленном порядке обратиться за государственной регистрацией права частной собственности на земельный участок;

3.3. получить в установленном порядке техническую документацию и разрешение на строительство многоквартирного жилого дома;

3.4. до начала строительства многоквартирного жилого дома снять на земельном участке плодородный слой почвы из-под пятен застройки и использовать его для благоустройства участка;

3.5. в течение одного года со дня государственной регистрации права частной собственности на земельный участок приступить к занятию данного участка в соответствии с целью и условиями его предоставления.

4. Управлению землеустройства Логойского райисполкома обеспечить перевод земель из одних видов в другие по мере изменения фактического состояния и характера использования предоставленных земель, контроль за государственной регистрацией, занятием, целевым использованием земельного участка, а также снятием, сохранением, использованием плодородного слоя почвы и перечислением платежей.

Председатель  
Управляющий делами

