

сельский исполнительный комитет
Слуцкого района Минской области

КИРОВСКИЙ

РЕШЕНИЕ

сельскі выканаўчы камітэт
Слуцкага раёна Мінскай вобласці

КІРАУСКІ

РАШЭННЕ

08 февраля 2017 г. № 15

На основании Положения о порядке организации и проведения аукционов по продаже земельных участков в частную собственность, утвержденного постановлением Совета Министров Республики Беларусь от 26 марта 2008г. № 462 «О некоторых мерах по реализации Указа Президента Республики Беларусь от 27 декабря 2007г. № 667», Кировский сельский исполнительный комитет РЕШИЛ:

1. Изъять из земель д. Клепчаны Слуцкого района земельный участок площадью 0,2500 га пахотных земель для проведения аукциона по продаже земельного участка в частную собственность и предоставить его в частную собственность победителю либо единственному участнику несостоявшегося аукциона для строительства и обслуживания одноквартирного жилого дома (земельный участок для размещения объектов усадебной застройки (строительства и обслуживания жилого дома, обслуживания зарегистрированной организацией по государственной регистрации квартиры в блокированном жилом доме), расположенного по адресу: Минская обл., Слуцкий р-н, Кировский с/с, д. Клепчаны, ул. Бориса Денисова, 30.

Ввести ограничение в использовании земельного участка в связи с его расположением в водоохранной зоне реки Случь.

2. Начальная цена права частной собственности, определенная на основании кадастровой стоимости земельного участка, составляет 10987 десять тысяч девятьсот восемьдесят семь (рублей 40 (сорок) копеек.

3. Победителю аукциона либо единственному участнику несостоявшегося аукциона в течение 10 рабочих дней после утверждения

в установленном порядке протокола о результатах аукциона, либо после признания аукциона несостоявшимся;

внести плату за земельный участок;

возместить затраты на организацию и проведение аукциона, включая расходы, связанные с изготовлением и представлением участникам документов, необходимых для его проведения; обратиться в двухмесячный срок после осуществления вышеуказанных оплат за государственной регистрацией прав, ограничений прав на земельный участок;

приступить к занятию (освоению) земельного участка не позднее одного года после получения свидетельства (удостоверения) о государственной регистрации прав на него в соответствии с указанной целью;

получить в установленном порядке техническую документацию на жилой дом и разрешение на его строительство;

после получения разрешения на строительство жилого дома снять на земельном участке плодородный слой почвы под пятнами застройки и использовать его для благоустройства участка;

соблюдать права и обязанности землепользователей, установленных Кодексом Республики Беларусь о земле и другими нормативными актами;

осуществлять всякое строительство, расширение, реконструкцию строений в соответствии с законодательством Республики Беларусь; благоустроить и содержать представляемый земельный участок и прилегающую к нему территорию в надлежащем санитарном состоянии.

4. Предоставить земельной службе Службы районного исполнительного комитета право подписания заявлений на осуществление государственной регистрации создания земельного участка и возникновения прав на него.

5. Земельной службе Службы района в течение 3 рабочих дней после осуществления государственной регистрации создания земельного участка и возникновения права на него, направить материалы об изъятии земельного участка в комиссию по организации и проведению аукциона.

6. Земельной службе Службы районного исполнительного комитета (Курак А.Ф.) внести в государственный земельный кадастр сведения об изменении вида земель, представляемого в соответствии с настоящим решением земельного участка по мере изменения фактического состояния и характера использования этих земель.

7. Контроль за исполнением настоящего решения возложить на председателя Кировского сельского исполнительного комитета Клезовича А.Ф.

Председатель

А.Ф.Клезович



Е.Э.Гончаренко

Управляющий делами

КІРАУСКІ

сельскі выканаўчы камітэт
Слуцкага раёна Мінскай вобласці

КИРОВСКИЙ

сельский исполнительный комитет
Слуцкого района Минской области

РАШЭННЕ

07 марта 2023г. № 28

в. Кірава

РЕШЕНИЕ

д. Кирово

Об изменении решения
Кировского сельского
исполнительного комитета от 8
февраля 2017 г. № 15

На основании пункта 1 статьи 40 Закона Республики Беларусь от 4 января 2010 г. № 108-3 «О местном управлении и самоуправлении в Республике Беларусь» Кировский сельский исполнительный комитет РЕШИЛ:

1. Пункт 2 решения Кировского сельского исполнительного комитета от 08 февраля 2017 г. № 15 «Об изъятии земельного участка для проведения аукциона по продаже земельного участка в частную собственность и предоставлении его победителю либо единственному участнику несостоявшегося аукциона в частную собственность для строительства и обслуживания многоквартирного жилого дома по ул. Бориса Денисова, 30 в д. Клепчаны» изложить в новой редакции:

«2. Начальная цена за право частной собственности, определенная на основании кадастровой стоимости земельного участка, составляет 6400 (шесть тысяч четыреста рублей).».

2. Признать утратившим силу решение Кировского сельского исполнительного комитета от 18 января 2018 г. № 14 «О внесении изменений в решение Кировского сельского исполнительного комитета от 08 февраля 2017 г. № 15».

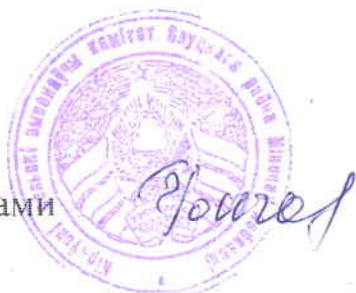
3. Контроль за исполнением настоящего решения возложить на председателя Кировского сельского исполнительного комитета Мерного С.Г.

Председатель

С.Г.Мерный

Управляющий делами

Е.Э.Гончаренко



2015

Инженер

Инженер

Начальник



А.Н. Швыдрик

М.И. Малышко

В.Ю. Кудрук

**Коммунально-унитарное предприятие
«Проектно-производственное бюро по Случком району и г. Случку»**

ГРАДОСТРОИТЕЛЬНЫЙ ПАСПОРТ ЗЕМЕЛЬНОГО УЧАСТКА
 для проведения аукциона по продаже земельного участка в частную
 собственность для строительства одноквартирного жилого дома,
 расположенного по адресу: Минская область, Случцкий район, Кировский
 сельсовет, д. Клепчаны, ул. Бориса Денисова, 30.

Объект № _____

Экз. № _____

Заказчик: Случцкий районный
 исполнительный комитет
 Минской области

12 октября 2015г. № 3371
 исполнительного комитета



УТВЕРЖДЕНО

Решение
Случцкого районного

844484

Н.В.Чернушевич
А.В.Лячевский



Управляющий делами
Председатель

Пенязв Н.П.

заместителя председателя Слуцкого районного исполнительного комитета
2. Контроль за исполнением настоящего решения возложить на

д. Клепачаны, ул. Бориса Денисова, 30.
расположенного по адресу: Слуцкий район, Кировский сельсовет,
собственность для строительства одноквартирного жилого дома,
проведения аукциона по продаже земельного участка в частную
1. Утвердить градостроительный паспорт земельного участка для

комитет РЕШИЛ:
Состав и порядок работы» Слуцкий районный исполнительный
«Градостроительство. Градостроительный паспорт земельного участка.
Республике Беларусь», ТКП 45-3.01-294-2014 (02250)
от 4 января 2010 года «О местном управлении и самоуправлении в
На основании пункта 1 статьи 40 Закона Республики Беларусь

Об утверждении
градостроительного
паспорта

г. Слуцк

г. Слуцк

12 октября 2015 г. № 3371

РЕШЕНИЕ

РАШЭННЕ

СЛУЦКІЙ
районный исполнительный комитет

СЛУЦКІ
раённы выканаўчы камітэт



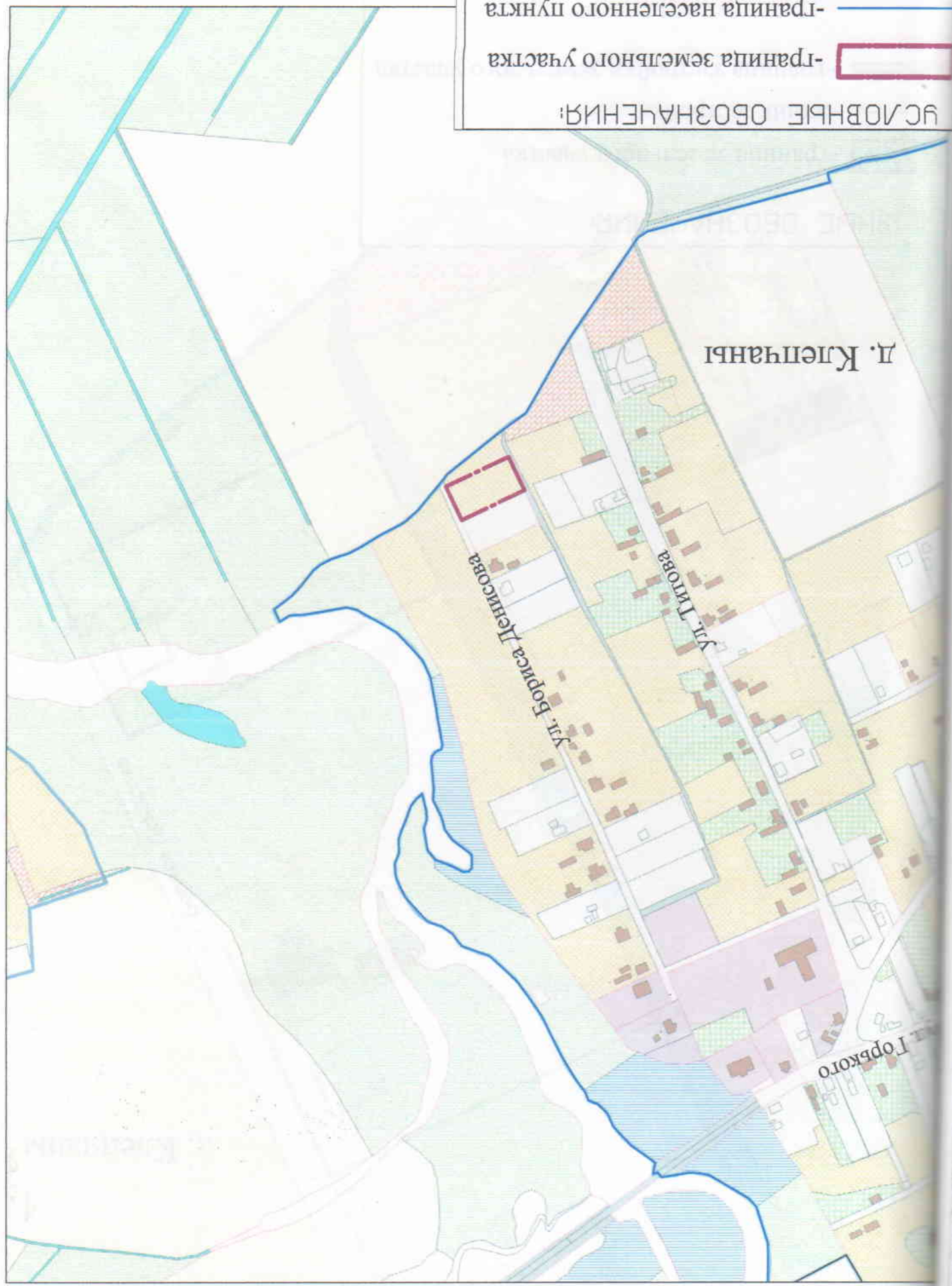
РЕГЛАМЕНТЫ ИСПОЛЬЗОВАНИЯ И ЗАСТРОЙКИ
ЗЕМЕЛЬНОГО УЧАСТКА

№ п/п	Вид требования	Содержание требования
1.	Функциональное назначение земельного участка и его частей	Средствечество жилого дома
2.	Состав объекта строительства	Жилой дом
3.	Показатели по вместимости объектов строительства	-
4.	Требования к расположению объектов на земельном участке	
5.	Площадь земельного участка га (кв.м)	0.25га
6.	Коэффициент интенсивности застройки земельного участка (отношение суммарной площади пола всех этажей зданий (зданий) во внешних габаритах к площади земельного участка	
7.	Коэффициент интенсивности застройки земельного участка (отношение площади застроенной части земельного участка к площади участка)	
8.	Озелененность, % (для площади земельного участка, обязательной к озеленению)	-
9.	Архитектурные требования к элементам фасадов, кровли и т.д.	Архитектурное решение объекта согласовать с территориальным органом архитектуры и строительства до получения разрешительной документации.
10.	Максимально предельные значения высоты застройки либо отметка пола верхнего этажа	В соответствии с проектной документацией
11.	Требования по обеспечению парковочных мест, минимальному количеству машино-мест, размещаемых на земельном участке	В соответствии с проектной документацией
12.	Требования к размещению на земельном участке художественно-декоративных композиций и малых архитектурных форм	-
13.	Требования по характеру благоустройства и озеленению земельного участка	-
14.	Требования к отражению земельного участка	Установку отражения земельного участка согласовать с территориальным органом архитектуры и строительства
15.	Максимально предельные показатели инженерных нагрузок (по каждому ресурсу)	-
16.	Обременения (необходимость сноса зданий и сооружений, древесно-кустарниковой растительности, демонтаж или перекладка инженерных сетей и т.д.)	
17.	Мероприятия по охране и использованию материальных недвижимых объектов и зон их охраны	-
18.	Мероприятия по обращению с отходами	-

18.	Мероприятия по обращению с отходами	-
19.	Мероприятия по охране окружающей среды и рациональному использованию природных ресурсов	-
20.	Мероприятия по обеспечению пожарной безопасности для физических лиц	-
21.	Особые случаи	-



СИТУАЦИОННАЯ СХЕМА В МАСШТАБЕ

М 1:5000



Д. Клещаны

УСЛОВНЫЕ ОБОЗНАЧЕНИЯ:

-  - граница земельного участка
-  - граница населенного пункта

ПЛАНИРОВОЧНАЯ СХЕМА ЗЕМЕЛЬНОГО УЧАСТКА В МАСШТАБЕ М 1:1000

д. Клепчаны

ул. Бориса Ленина

СЛОВНЫЕ ОБОЗНАЧЕНИЯ:

- граница земельного участка

- линия застройки

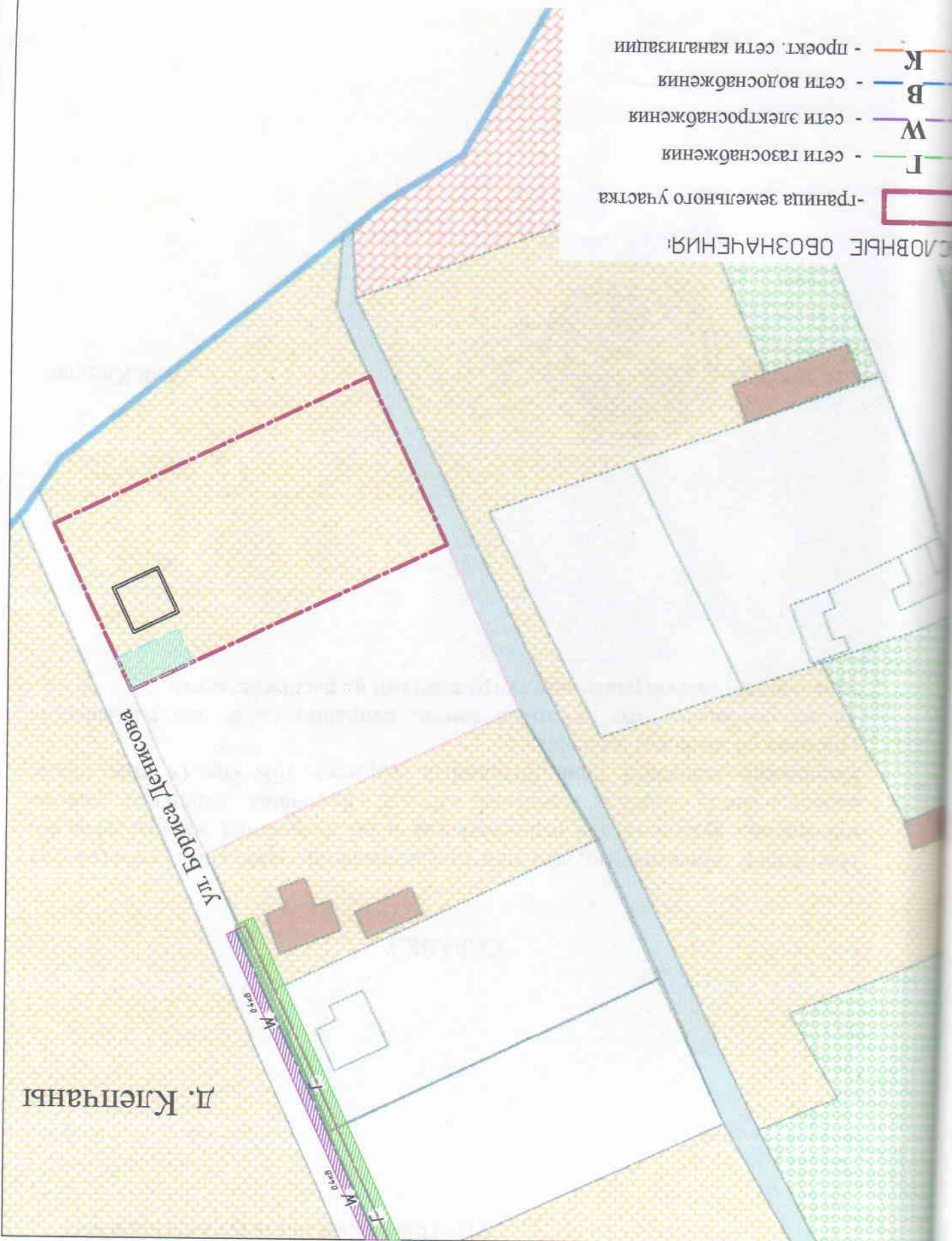
- граница застройки земельного участка



СХЕМА ИНЖЕНЕРНО-ТЕХНИЧЕСКОГО ОБЕСПЕЧЕНИЯ В МАСШТАБЕ М 1:1000.

д. Клепчаньы

Ул. Бориса Ленина



СЛОВНЫЕ ОБОЗНАЧЕНИЯ:

- граница земельного участка

Г - сети газоснабжения

Э - сети электроснабжения

В - сети водоснабжения

К - проект. сети канализации

- охранный зона сетей канализации

- охранный зона линии электропередачи напряжением 400В

- места ввода коммунальных на земельный участок.



РЕСПУБЛИКА БЕЛАРУСЬ
ЕДИНЫЙ ГОСУДАРСТВЕННЫЙ РЕГИСТР НЕДВИЖИМОГО
ИМУЩЕСТВА, ПРАВ НА НЕГО И СДЕЛОК С НИМ

Государственный комитет по имуществу Республики Беларусь

Республиканское унитарное предприятие "Минское областное
агентство по государственной регистрации и земельному кадастру"
Слуцкий филиал

СВИДЕТЕЛЬСТВО (УДОСТОВЕРЕНИЕ) № 640/214-14554
О ГОСУДАРСТВЕННОЙ РЕГИСТРАЦИИ

По заявлению № 3474/17:214 от 30 марта 2017 года

в отношении земельного участка с кадастровым номером
624682702601000328, расположенного по адресу: Минская обл.,
Слуцкий р-н, Кировский с/с, д. Клепчаны, ул. Бориса Денисова, 30,
площадь - 0.2500 га, целевое назначение - строительства и
обслуживания многоквартирного жилого дома

произведена государственная регистрация:

1. создания земельного участка на основании выделения вновь
образованного земельного участка;
2. возникновения права собственности Республики Беларусь на
земельный участок, правообладатель - Республика Беларусь;
3. возникновения прав, ограничений (обременений) прав на
земельный участок (ограничения (обременения) прав на земельные
участки, расположенные в водоохранных зонах рек и водоемов).

Приложения:

1. земельно-кадастровый план земельного участка

Примечания: Земельный участок имеет ограничения
(обременения) прав в использовании земель. Виды ограничений
(обременений) прав: земельные участки, расположенные в
водоохранных зонах рек и водоемов, код - 2,4, площадь - 0.2500 га.

Свидетельство составлено 31 марта 2017 года

Регистратор *Захаренко Денис Федорович 214*



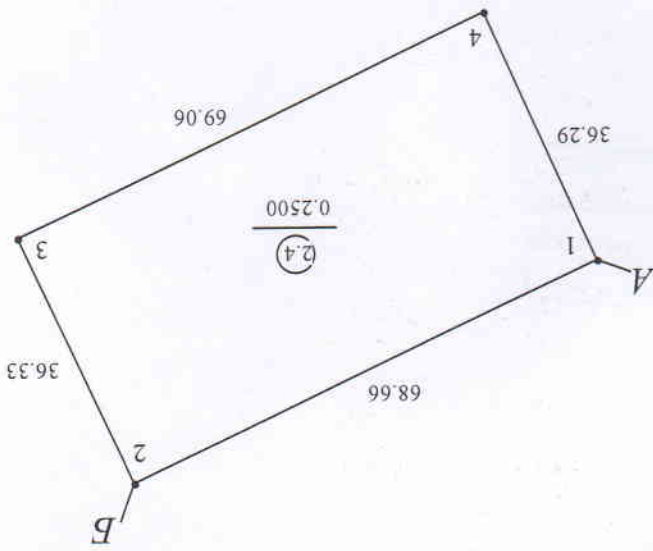
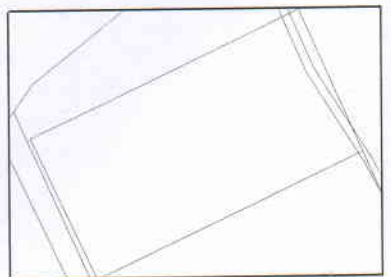
(подпись)

М.П.

Лист 1 из 2

ЗЕМЕЛЬНО-КАДАСТРОВЫЙ ПЛАН ЗЕМЕЛЬНОГО УЧАСТКА

Кадастровый номер: 624682702601000328
 Площадь участка: 0,2500 га
 Адрес: Мунская обл., Служки р-н, Куровский с/с, д. Кленчань, ул. Боруса Денисова, 30
 Целевое назначение: строительство и обслуживание одноэтажного жилого дома
 Категория земель: Земли населенных пунктов, садоводческих товариществ, дачных кооперативов
 Масштаб плана: 1:1000



УСЛОВНЫЕ ОБОЗНАЧЕНИЯ

- - код охранной зоны и ее площадь
- (2.4) - код охранной зоны и ее площадь
- - граница земельного участка
- - граница охранный зоны
- - точка поворота границы земельного участка

ОПИСАНИЕ СМЕЖНЫХ ЗЕМЕЛЬ

От точки	До точки	1:303	Зарегистрированные земельные участки отсутствуют
А	Б		

Сведения об организации, выдавшей документ
 Служки филиал РУП "Минское областное агентство по государственной регистрации и земельному кадастру"
 регистрационный номер
 Захаренко Д.Ф. 31.03.2017

