

Государственный комитет по имуществу Республики Беларусь

Республиканское унитарное предприятие
«Проектный институт Белгипрозем»



МАТЕРИАЛЫ

о предоставлении земельного участка для проведения аукциона по продаже земельного участка в частную собственность граждан Республики Беларусь для строительства и обслуживания многоквартирного жилого дома в д. Абрицкая Слобода Юзуфовского сельсовета Минского района Минской области
(объект № 30.1/24)

от 18 АВГ 2025 № 5180-25/1

Начальник отдела

В.Н.Шульгат

Заместитель начальника отдела

В.В.Ануфриев



Минск 2025

ПЕРЕЧЕНЬ
документов, находящихся в деле

№ пп	Наименование документов	Номера листов
1	Пояснительная записка	3, 4
2	Поручение Юзуфовского сельисполкома	5
3	Справка Юзуфовского сельисполкома	6
4	Решение об утверждении градостроительных паспортов	7
5	Градостроительный паспорт	8-27
6	Письмо УП «Проектный институт Белгипрозем» и заключение Главного оперативного управления Генерального штаба Вооруженных Сил Республики Беларусь	28, 29
7	Сведения из регистра стоимости земель, земельных участков государственного земельного кадастра	30
8	Расчет кадастровой стоимости	31
9	Земельно-кадастровый план земель землепользователей Минского района Минской области	32
10	Ведомость вычисления площадей контуров по видам земель	33
11	Перечень землепользователей	34
12	Абрис (схема связи (привязки) с твердыми объектами местности)	35
13	Ведомость обработки спутниковых измерений	36
14	Каталог координат точек поворота фиксированной границы земельного участка	37
15	План границы земельного участка	38
16	Акт об ознакомлении заинтересованных сторон с установленной, восстановленной границей земельного участка на местности	39
17	Справка о внесении сведений о границе земельного участка в базу данных земельных участков с установленными границами	40
18	Проект решения	41,42

Перечень составил: инженер



Ю.Ю.Доманов

Пояснительная записка

Материалы о предоставлении земельного участка для проведения аукциона по продаже земельного участка в частную собственность граждан Республики Беларусь для строительства и обслуживания многоквартирного жилого дома (размещение объектов усадебной застройки (строительства и обслуживания многоквартирного (блокированного) жилого дома, обслуживания зарегистрированной организацией по государственной регистрации недвижимого имущества, прав на него и сделок с ним квартиры в блокированном жилом доме) в д. Абрицкая Слобода Юзуфовского сельсовета Минского района Минской области (объект № 30.1/24) оформлены на основании поручения Юзуфовского сельисполкома от 09.06.2025 № 2-16/121 и договора подряда от 18.06.2025 № 5180-25 заключенного между Юзуфовским сельисполкомом и УП «Проектный институт Белгипрозем».

Материалы о предоставлении земельного участка для проведения аукциона по продаже земельного участка в частную собственность граждан Республики Беларусь для строительства и обслуживания многоквартирного жилого дома содержат проект отвода земельного участка и материалы по установлению границы земельного участка.

Проект отвода земельного участка разработан в соответствии с главой 10 Положения о порядке изъятия и предоставления земельных участков, утверждённым постановлением Совета Министров Республики Беларусь от 13.01.2023 № 32 на земельно-кадастровом плане земель землепользователей Минского района Минской области в масштабе 1:1000 на основании градостроительного паспорта земельного участка, утвержденного решением Юзуфовского сельисполкома от 25.04.2025 № 107 и согласован со всеми заинтересованными.

Земельный участок находится в пригородной зоне города Минска. Место его размещения соответствует градостроительному паспорту.

При обследовании земельного участка на местности установлено, что участок представлен землями под древесно-кустарниковой растительностью (насаждениями) (0,1500 га) из земель д. Абрицкая Слобода Юзуфовского сельсовета Минского района Минской области. Участок не используется, свободен от застройки. Согласно справке, при предоставлении земельного участка, Юзуфовский сельисполком убытков не несет, участок предоставляется с правом вырубki древесно-кустарниковой растительности.

Плодородный слой почвы, снимаемый из-под пятен застройки, будет использован согласно разработанной проектной документации в установленном порядке.

Подъезд к участку обеспечивается по существующей уличной сети в д. Абрицкая Слобода Юзуфовского сельсовета Минского района Минской области.

Кадастровая стоимость земельного участка составила 16290,00 рубля.

Землеустроительные работы по установлению фиксированной границы земельного участка выполнены в соответствии с Инструкцией о

4

порядке проведения работ по установлению (восстановлению), изменению границ земельных участков, утвержденной постановлением Государственного комитета по имуществу Республики Беларусь от 23.12.2022 № 44.

Координаты точек поворота границы земельного участка взяты из градостроительного паспорта в системе отсчета координат г. Минска и пересчитаны в систему координат 1963 г. Точки перенесены на местность с использованием спутникового приемника СНСNAV в режиме реального времени. Дифференциальные поправки режима реального времени получены из вычислительного центра спутниковой сети точного позиционирования Республики Беларусь на основании договора, заключенного между УП «Проектный институт Белгипрозем» и государственным предприятием «Белгеодезия». Преобразование координат, полученных при обработке спутниковых наблюдений, в систему отсчета координат 1963 года выполнено по матрице, введенной в постоянную эксплуатацию приказом Государственного комитета по имуществу Республики Беларусь от 12.09.2011 № 288, с использованием программного средства «геодезический калькулятор». Контроль координат точек поворота границы земельного участка был выполнен повторным координированием. Расхождения координат не превышают предельного допустимого значения.

Система координат 1963 года.

Вид закрепления на местности точек поворота границы земельного участка указан в каталоге координат. Привязка точек поворота границы земельного участка к объектам местности произведена по возможности.

Площадь земельного участка составила 0,1500 га.

Ограничений (обременений) прав при визуальном обследовании земельного участка на местности, а также на основании сведений, содержащихся в земельно-информационной системе Минского района и градостроительном паспорте, земельный участок не имеет.

Председатель Юзуфовского сельисполкома ознакомлен на местности с границей земельного участка, принял межевые знаки.

Сведения о границе земельного участка внесены в базу данных земельных участков с установленными границами геопортала земельно-информационной системы Республики Беларусь.

Материалы о предоставлении земельного участка для проведения аукциона подготовлены для рассмотрения и принятия решения в установленном порядке.

Составил инженер

 Ю.Ю. Доманов



Получено по СМДО

Мінскі раённы выканаўчы камітэт
**ЮЗУФОВСКИЙ СЕЛЬСКИ
ВЫКАНАЎЧЫ
КАМІТЭТ**

Минский районный исполнительный комитет
**ЮЗУФОВСКИЙ СЕЛЬСКИЙ
ИСПОЛНИТЕЛЬНЫЙ
КОМИТЕТ**

аг.Юзуфово, ул.Юбилейная, 7
№ ВУ53АКВВ36006211902160000000 в
ОАО «АСБ «Беларусбанк», г.Минск,
БИК АКВВВУ2Х; код платежа 04001

аг.Юзуфово, ул.Юбилейная, 7
№ ВУ53АКВВ36006211902160000000 в
ОАО «АСБ «Беларусбанк», г.Минск, БИК
АКВВВУ2Х; код платежа 04001

09.06.2025 № 2-16/121

На № _____ ад _____

Ю.Ю. Демидов

№151

РУП «Проектный институт
«Белгипрозем»» 220108 г.Минск, ул.
Казинца, 86,к.3

Юзуфовский сельский исполнительный комитет направляет ходатайство на изготовление земельно-кадастрового плана и установление границ по формированию земельных участков в д. Абрицкая Слобода (объект №30.1/24), д. Жуковка (объект №30.5/24), д. Казеково (объект №30.4/24) для проведения аукциона по продаже земельных участков гражданам Республики Беларусь в частную собственность для строительства и обслуживания многоквартирного жилого дома.

Просим заключить на каждый земельный участок отдельный договор. Оформленные в установленном порядке материалы направьте в Юзуфовский сельский исполнительный комитет для рассмотрения и принятия решения.

Председатель

А.А.Акулич



18.06.25

3180-25

5183-25

5182-25

И.А.Климец
507-24-59

РЕСПУБЛИКАНСКОЕ УНИТАРНОЕ ПРЕДПРИЯТИЕ
**«ПРОЕКТНЫЙ ИНСТИТУТ
БЕЛГИПРОЗЕМ»**
10 ИЮН 2025
ВХОД. № 5962-25/1-12

Получено по
СМДО

Мінскі раённы выканаўчы камітэт

Минский районный исполнительный комитет

**ЮЗУФОЎСКИ СЕЛЬСКИ
ВЫКАНАЎЧЫ КАМІТЭТ**

**ЮЗУФОВСКИЙ СЕЛЬСКИЙ
ИСПОЛНИТЕЛЬНЫЙ КОМИТЕТ**

Мінскі раён Мінская вобласць
аг. Юзуфова, вул.Юбілейная, 7
тэл.518-09-08, 504-21-72

Минский район Минская область
аг. Юзуфова, ул.Юбилейная, 7
тел.518-09-08, 504-21-72

28.07.2025 № 2-16/ 170

Алексей В.

Справка

Дана настоящая в том, что при предоставлении земельных участков для проведения аукциона по продаже земельных участков в частную собственность граждан Республики Беларусь для строительства и обслуживания многоквартирных жилых домов в д. Абрицкая Слобода (объекты №№ 30.1/24, 30.2/24, 30.3/24), в д. Казеково (объект № 30.4/24), в д. Жуковка (объекты №№ 30.5/24, 30.6/24, 30.7/24) Юзуфовского сельсовета Минского района Минской области Юзуфовский сельисполком убытков не несет. Земельные участки предоставляются с правом вырубki древесно-кустарниковой растительности (при наличии).

Председатель
Юзуфовского сельисполкома



А.А. Акулич

Климец., тел. 5180908

РЕСПУБЛИКАНСКАЕ УПРАВЛЕННЕ ПА РАЙОНАМ
«ПРОЕКТНЫЙ ИНСТИТУТ БЕЛГИПРОЗЕМЬ»
28 ИЮЛ 2025
ВХОД № 14615P-25

РЭСПУБЛІКА БЕЛАРУСЬ

Мінская вобласць
Мінскі раён
Юзуфоўскі сельскі
выканаўчы камітэт



РЕСПУБЛИКА БЕЛАРУСЬ

Минская область
Минский район
Юзуфовский сельский
исполнительный комитет

РАШЭННЕ

25 апреля 2025 №107

РЕШЕНИЕ

агрогородок Юзуфово

Об утверждении
градостроительных папоров
земельных участков

На основании Указа Президента Республики Беларусь от 14.01.2014г. №26 «О мерах по совершенствованию строительной деятельности», в соответствии с п.4.4. строительных правил СП 3.01.01-2021 «Градостроительный паспорт земельного участка» утвержденных Постановлением архитектуры и строительства Республики Беларусь от 24 марта 2022г. №37 Юзуфовский сельский исполнительный комитет РЕШИЛ:

Утвердить градостроительные паспорта земельных участков для строительства и обслуживания многоквартирных жилых домов, расположенных в следующих населенных пунктах:

- д. Абрицкая Слобода, объект 30.1/24;
- д. Абрицкая Слобода, объект 30.2/24;
- д. Абрицкая Слобода, объект 30.3/24;
- д. Казеково, объект 30.4/24;
- д. Жуковка, объект 30.5/24;
- д. Жуковка, объект 30.6/24;
- д. Жуковка, объект 30.7/24.

Председатель сельского
исполнительного комитета



А.А.Акулич



МИНСКИЙ РАЙОННЫЙ ИСПОЛНИТЕЛЬНЫЙ КОМИТЕТ

Заказчик: Государственное учреждение
«Центр по обеспечению
деятельности бюджетных
организаций Минского района»

Экз. № _____

ГРАДОСТРОИТЕЛЬНЫЙ ПАСПОРТ ЗЕМЕЛЬНОГО УЧАСТКА
№1 для строительства и обслуживания многоквартирного жилого дома по адресу:
Республика Беларусь, Минская область, Минский район, д. Абрицкая Слобода
(для формирования земельного участка на аукцион
по продаже в частную собственность)
Объект № 30.1/24

Разработчик: КУП «Проектно-производственное архитектурно-
планировочное бюро Минского райисполкома»

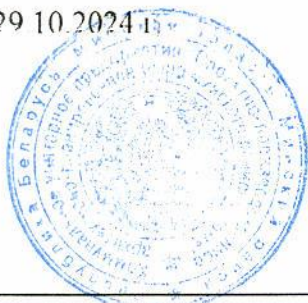
Директор

В.Г. Патапов

ГАП, ГИП

В.Г. Патапов

Разработан: 29.10.2024 г.



Минск

2024

1. ЛИСТ СОГЛАСОВАНИЙ (продолжение)

ГРАДОСТРОИТЕЛЬНЫЙ ПАСПОРТ ЗЕМЕЛЬНОГО УЧАСТКА №1 для строительства и обслуживания многоквартирного жилого дома по адресу: Республика Беларусь, Минская область, Минский район, д. Абрицкая Слобода (для формирования земельного участка на аукцион по продаже в частную собственность)

Минский ЛТЦ Минского ф-ла РУП «Белтелеком»
наименование организации



должность *Драч Вит. В.В.* подпись

ФИО

М.П.

« » 2024 г.

Минский филиал РУП «Белтелеком»
Минский районный цех электросвязи

СОГЛАСОВАНО

Минский районный цех электросвязи

должность *Дудасов Ю.В.* подпись

ФИО

наименование организации

должность

подпись

М.П.

« » 2024 г.



Острошицко-Городокский РЭС РУП «Минскэнерго»

должность

подпись

ФИО

наименование организации

М.П.

« » 2024 г.



Государственное предприятие «Водоканал Минского района»

должность *Заместитель руководителя по управлению и развитию*

подпись *Александр Александрович*

ФИО

наименование организации

должность

подпись

М.П.

«12» 11 2024 г.

Зам. инв. №
Годпись и дата
Инв. № подл

Изм.	Кол.уч	Лист	№ док.	Подп.	Дата
------	--------	------	--------	-------	------

1. ЛИСТ СОГЛАСОВАНИЙ (окончание)

ГРАДОСТРОИТЕЛЬНЫЙ ПАСПОРТ ЗЕМЕЛЬНОГО УЧАСТКА
№1 для строительства и обслуживания многоквартирного жилого дома по адресу:
Республика Беларусь, Минская область, Минский район, д. Абрицкая Слобода
(для формирования земельного участка на аукцион
по продаже в частную собственность)

УП «МИНГАЗ»

Кичинский С.Ю.

Веренин А.С.

наименование организации

должность

подпись

ФИО

М.П.

«*А*»



Инв. № подл.	Взам. инв. №
Годпись и дата	

Изм.	Кол.уч.	Лист	№ док.	Подп.	Дата

30.1/24

2. ОБЩИЕ СВЕДЕНИЯ

Перечень документов, на основании которых разработан градостроительный паспорт объекта:

- Договор № 30 от 27.09.2024 г;
- Техническое задание на разработку градостроительного паспорта земельного участка от 27.09.2024 г;
- Земельно-информационная система Республики Беларусь (ЗИС);
- «Схема комплексной территориальной организации (СКТО) Минского района».
- Топографическая съемка М 1.500. Выполнил ООО «ГеоПланета» в октябре 2024г.;
- Письмо Филиал «Минские электрические сети» Острошицко-Городокский РЭС РУП «Минскэнерго» № 18/1240 от 03.10.2024 г.;
- Письмо Государственное предприятие «Водоканал Минского района» №1-11/3334 от 10.10.2024 г;
- Письмо Производственное республиканское унитарное предприятие «МИНГАЗ» № 02-26/1658 от 14.10.2024 г;
- Письмо Минский филиала РУП «Белтелеком» № 19-1-5/8655 от 03.10.2024 г.;

Инв.№ подл.	Годпись и дата	Взам. инв. №

Изм.	Кол.уч	Лист	№ док.	Подп.	Дата	30.1/24	Лист
							5

2. ХАРАКТЕРИСТИКА ЗЕМЕЛЬНОГО УЧАСТКА

Участок площадью **0,1500 га** сформирован для аукциона по продаже в частную собственность, предполагаемое назначение участка для строительства и обслуживания многоквартирного жилого дома на одну семью.

В соответствии с Земельно-информационной системой Республики Беларусь земельный участок находится в границах населенного пункта Абрицкая Слобода Юзуфовского сельсовета, на землях общего пользования.

Земельный участок ограничен:

- с северной и западной сторон – землями общего пользования д.Абрицкая Слобода;
- с южной стороны – формируемым земельным участком №2;
- с восточной стороны существующей улицей.

Подъезд к земельному участку может осуществляться с восточной стороны участка. Проезжая часть существующей улицы имеет асфальтовое покрытие.

На территории участка нет каких либо инженерных коммуникаций. Перепад высот составляет 6,55 м (от 286,9м до 293,45м). На территории участка произрастает древесно-кустарниковая растительность.

Техническая возможность подключения испрашиваемого земельного участка к существующим сетям электроснабжения мощностью 4кВт, без возможности использования электроэнергии для целей отопления и горячего водоснабжения (ТВ Филиал «Минские электрические сети» Острошицко-Городокский РЭС РУП «Минскэнерго» № 18/12400 от 03.10.2024 г. *(копия приложена к паспорту)*).

Техническая возможность подключения испрашиваемого земельного участка к сетям водоснабжения отсутствует. (ТВ Государственное предприятие «Водоканал Минского района» №1-11/3334 от 10.10.2024 г. *(копия приложена к паспорту)*). Сетей водоотведения в районе испрашиваемого участка не имеется.

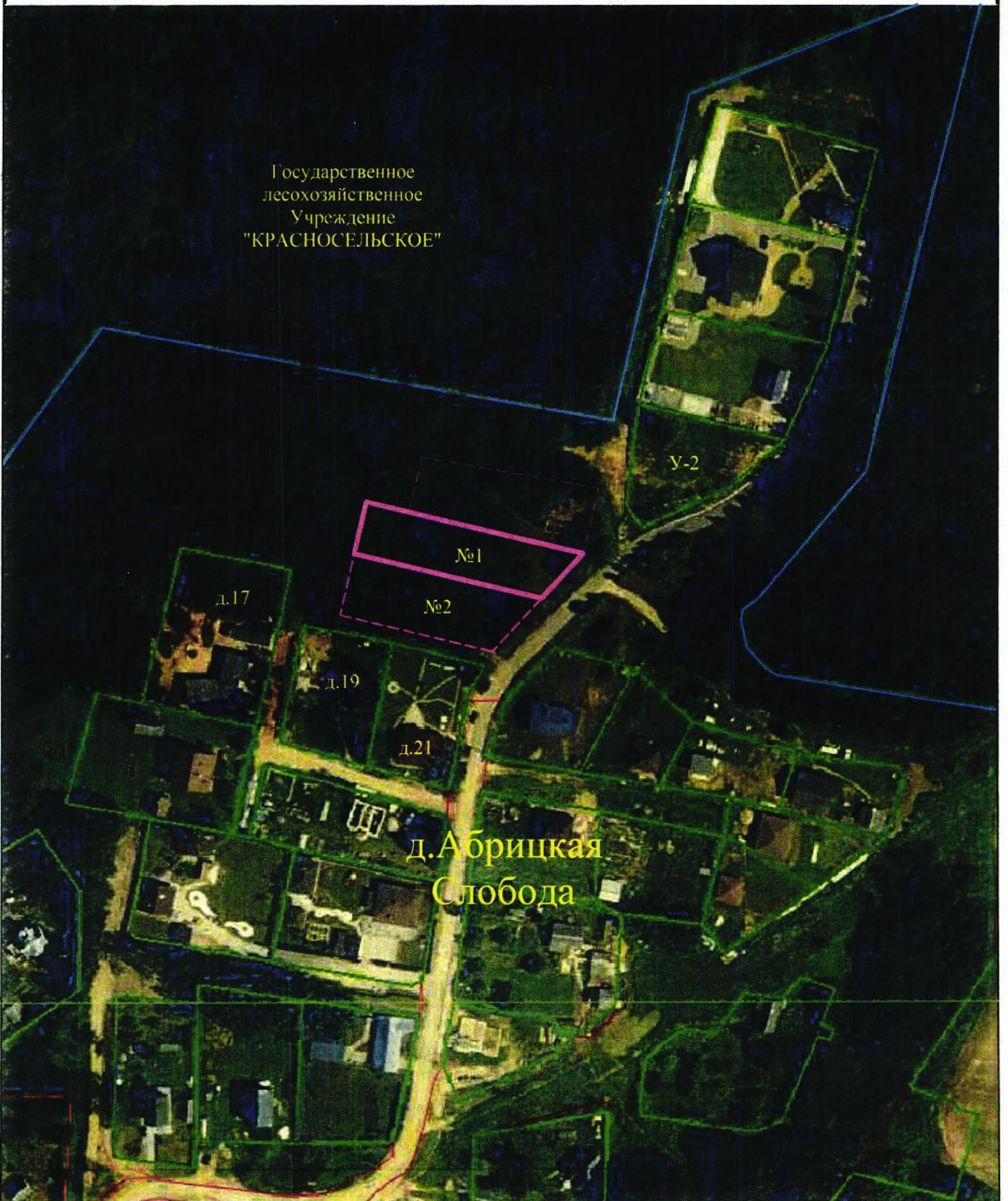
Техническая возможность подключения испрашиваемого земельного участка к сетям природного газа имеется от существующего газопровода с.д. Д=32мм (полиэтилен), введенном в эксплуатацию 07.07.2020г. (ТВ УП «МИНГАЗ» № 02-26/1658 от 14.10.2024 г. *(копия приложена к паспорту)*).

Сведения о технической возможности подключения, точке подключения испрашиваемого земельного участка к сетям электросвязи и объемам работ по строительству линий связи указываются в технических условиях на инженерно-техническое обеспечение объекта. За ТУ необходимо обратиться в Минский филиал РУП «Белтелеком» (ТВ Минский филиала РУП «Белтелеком» № 19-1-5/8655 от 03.10.2024 г. *(копия приложена к паспорту)*).

Для определения точки подключения и объема СМР по каждому ресурсу необходимо получить технические условия заинтересованных организаций и разработать проектно-сметную документацию.

Инв. № подл.	Годпись и дата	Взам. инв. №							Лист
			30.1/24						
Изм.	Кол.уч	Лист	№ док.	Подп.	Дата				

4. ФОТОФИКСАЦИЯ МЕСТОПОЛОЖЕНИЯ



- граница земельного участка №1
- граница д.Абрицкая Слобода

Взам л.№	
Подп. и дата	
Инв. № подл.	

Изм.	Кол.уч	Лист	№ док.	Подпись	Дата				

30.1/24

4. ФОТОФИКСАЦИЯ МЕСТА РАСПОЛОЖЕНИЯ

Вид на въезд на участок (с юга на север)



Вид на подъезд к участку с севера



Вид с территории участка на строение за северной границей участка



Инва. № подл.	Подп. и дата	Взам. и-не. №

Изм.	Кол.уч	Лист	№ док.	Подпись	Дата

5. РЕГЛАМЕНТЫ ИСПОЛЬЗОВАНИЯ И ЗАСТРОЙКИ ЗЕМЕЛЬНОГО УЧАСТКА

№п/п	Вид требования	Содержание требования
1.	Функциональное назначение земельного участка и его частей	Участок для строительства и обслуживания многоквартирного жилого дома
2.	Состав объекта строительства	1. Одноквартирный жилой дом; 2. Другие хоз. постройки и сооружения согласно СН 3.01.03-2020 п. 6.3.5 (кроме строений для содержания с/х животных); Состав и расположение объектов строительства согласовывать в отделе архитектуры и строительства Минского райисполкома.
3.	Показатели по вместимости объектов строительства	Состав семьи 4 человека.
4.	Требования к расположению объектов на земельном участке	Согласно требованиям и рекомендациям СН 2.02.05-2020 «Пожарная безопасность зданий и сооружений», СН 3.03.06-2022 «Улицы населенных пунктов» и СН 3.01.03-2020 «Планировка и застройка населенных пунктов», раздел 6.3 Согласно техническим условиям заинтересованных организаций.
5.	Площадь земельного участка, га (кв.м)	1500 (м ²); 0,1500 (га) Границы и площадь земельного участка подлежат уточнению на стадии подготовки земельно-кадастровой документации.
6.	Коэффициент интенсивности застройки земельного участка (отношение суммарной площади пола всех этажей зданий (здания) во внешних габаритах к площади земельного участка)	0,15-1,2
7.	Коэффициент застройки земельного участка (отношение площади застроенной части земельного участка к площади участка)	не более 0,6
8.	Озелененность, % (доля площади земельного участка обязательная к озеленению)	40% от площади участка.
9.	Архитектурные требования к элементам фасадов, кровли и т.д.	Проект жилого дома согласовать в отделе архитектуры и строительства Минского райисполкома.
10.	Максимально предельные значения высоты застройки либо отметка пола верхнего этажа	Отметка пола верхнего этажа не более 7 м от отметки поверхности проезжей части ближайшего к зданию проезда, отметка конька крыши или парапета не более 12 м от наивысшей проектной отметки земли в углу здания (согласно п. 5.5.1 СН 3.02.07-2020 «Объекты строительства. Классификация»).
11.	Требования по обеспечению парковок и стоянок, минимальному количеству машино-мест, размещаемых на земельном участке	Хранение личного автотранспорта на территории участка.
12.	Требования к размещению на земельном участке художественно-декоративных композиций и малых архитектурных форм	Не требуется.



Эзам. №

Годпись и дата

Инв. № подл.

Изм.	Кол.уч	Лист	№ док.	Подп.	Дата

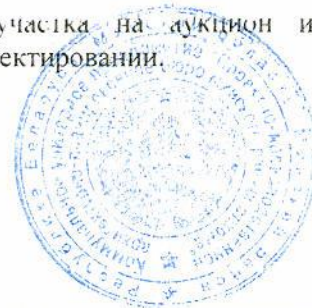
30.1/24

Лист

9

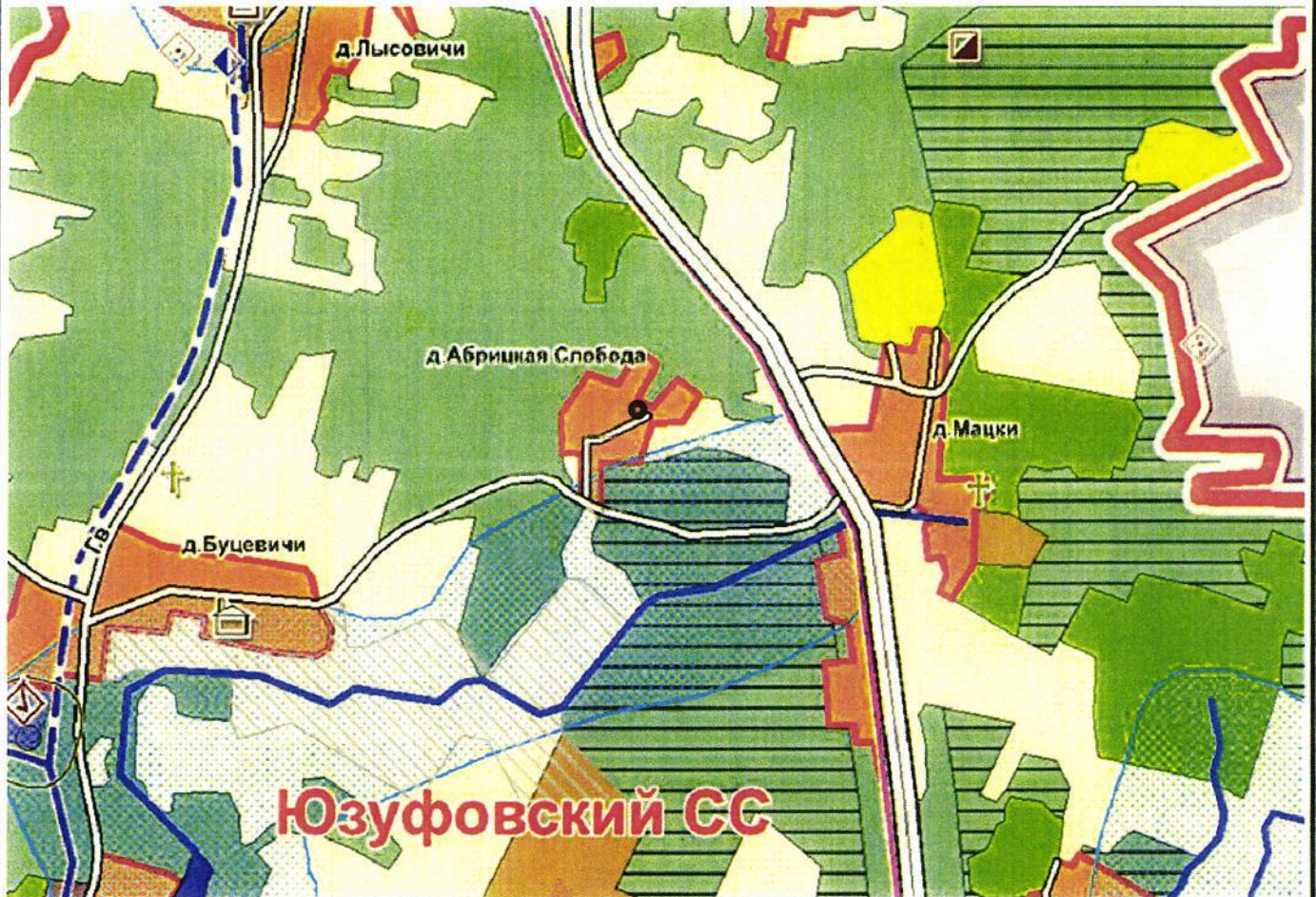
13.	Требования по характеру благоустройства и озеленения земельного участка	В соответствии с требованиями и рекомендациями СН п 12 10 9 СН 3 01 03-2020, ТКП 45-3 07-69-2007* в т ч таб А.2 Приложения А и др. ТНПА. В местах свободных от застройки, проезда, тротуаров, площадок, огорода обеспечить устройство газона.
14.	Требования к ограждению земельного участка	В соответствии с требованиями и рекомендациями ТКП 45-3.02-252-2011 «Благоустройство территорий. Ограды. Правила проектирования и устройства»
15.	Максимально предельные показатели инженерных нагрузок (по каждому ресурсу)	Электроснабжение – 4 кВт, получить ТУ Филиал «Минские электрические сети»; Водоснабжение – сети отсутствуют; Водоотведение – сети отсутствуют; Газоснабжение – получить ТУ УП «МИНГАЗ»; Связь – получить ТУ Минский филиал РУП «Белтелеком». Возмещение затрат за объекты распределительной и транспортной инфраструктуры производится в соответствии с постановлением Совета Министров Республики Беларусь от 1 апреля 2014 г. № 298.
16.	Обременения (необходимость сноса зданий и сооружений, древесно-кустарниковой растительности, демонтаж или перекладка инженерных сетей и т. д.)	Для освоения участка победителю аукциона за счет собственных средств необходимо: строительство въезда/выезда на участок; строительство подключения к существующим сетям электроснабжения; строительство индивидуального гидроизолированного выгреба в границах участка; при необходимости - строительство артскважины; строительство газопровода-ввода из полиэтиленовых труб; подключение к сетям электросвязи; вырубка древесно-кустарниковой растительности.
17.	Ограничения, распространяющиеся на земельный участок	-----/-----/-----
18.	Мероприятия по охране и использованию материальных недвижимых историкокультурных ценностей и зон их охраны	-----/-----/-----
19.	Мероприятия по обращению с отходами	Бытовые отходы с территории участка вывозятся на основании договора между гражданами и организацией осуществляющей вывоз мусора по графику. Устройство местных индивидуальных гидроизолированных выгребов согласно СН 3.01.03-2020 п. 12.10.6. СН 4.01.02-2019
20.	Мероприятия по охране окружающей среды и рациональному использованию природных ресурсов	Обеспечить минимальную озелененность 40% от площади участка (осуществляющую функцию защиты от пыли, газа, шума и солнечной радиации)
21.	Мероприятия по обеспечению безбарьерной среды для физически ослабленных лиц	Обеспечить безбарьерный доступ на участок и в жилой дом при условии проживания физически ослабленного лица.
?	Особые условия	-----/-----/-----

Данный документ разработан для формирования земельного участка на аукцион и содержит предварительную информацию, которая уточняется при дальнейшем проектировании.






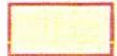
Эзак. № в №	
Годпись и дата	
Инв. № подл	

6. СИТУАЦИОННАЯ СХЕМА ЗЕМЕЛЬНОГО УЧАСТКА НА СХЕМЕ КОМПЛЕКСНОЙ ТЕРРИТОРИАЛЬНОЙ ОРГАНИЗАЦИИ МИНСКОГО РАЙОНА (СКТО)


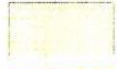






● Месторасположение Участка №1

АДМИНИСТРАТИВНО-ТЕРРИТОРИАЛЬНОЕ УСТРОЙСТВО

-  Границы
-  Минского района
-  Городских земель
-  Сельских населенных пунктов

ФУНКЦИОНАЛЬНОЕ ИСПОЛЬЗОВАНИЕ ТЕРРИТОРИИ

-  Крестьянские (фермерские) хозяйства
-  Сельскохозяйственные земли
-  Земли запаса
-  Земли лесного фонда
-  Лесопарковая часть зеленой зоны
-  Лесопарковая часть зеленой зоны - проект (Предложения Генерального плана г. Минска)

Инв. № подл. | Годп. и дата | Взам. инв. №

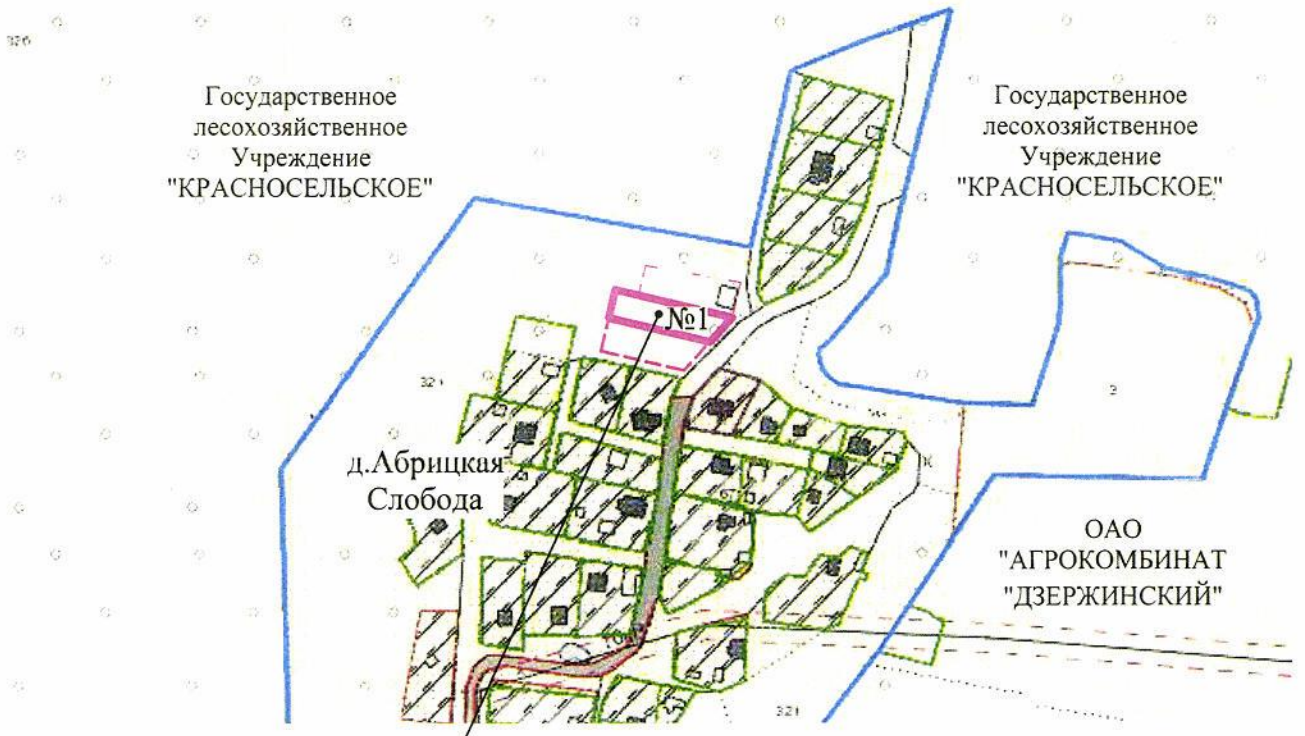
Изм.	Кол.уч	Лист	№ док.	Подпись	Дата

30.1/24

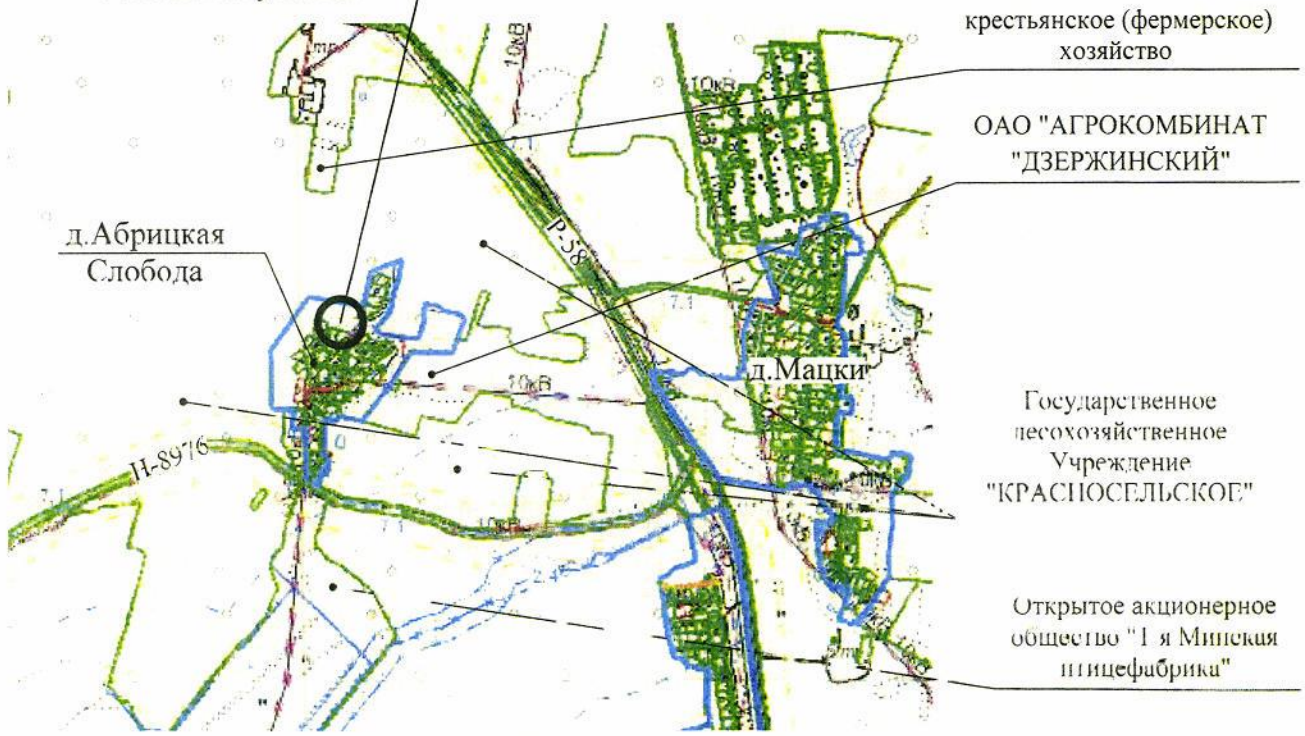
Лист

11

6. СИТУАЦИОННАЯ СХЕМА ЗЕМЕЛЬНОГО УЧАСТКА НА ЗЕМЕЛЬНО-ИНФОРМАЦИОННОЙ СИСТЕМЕ РБ (ЗИС)



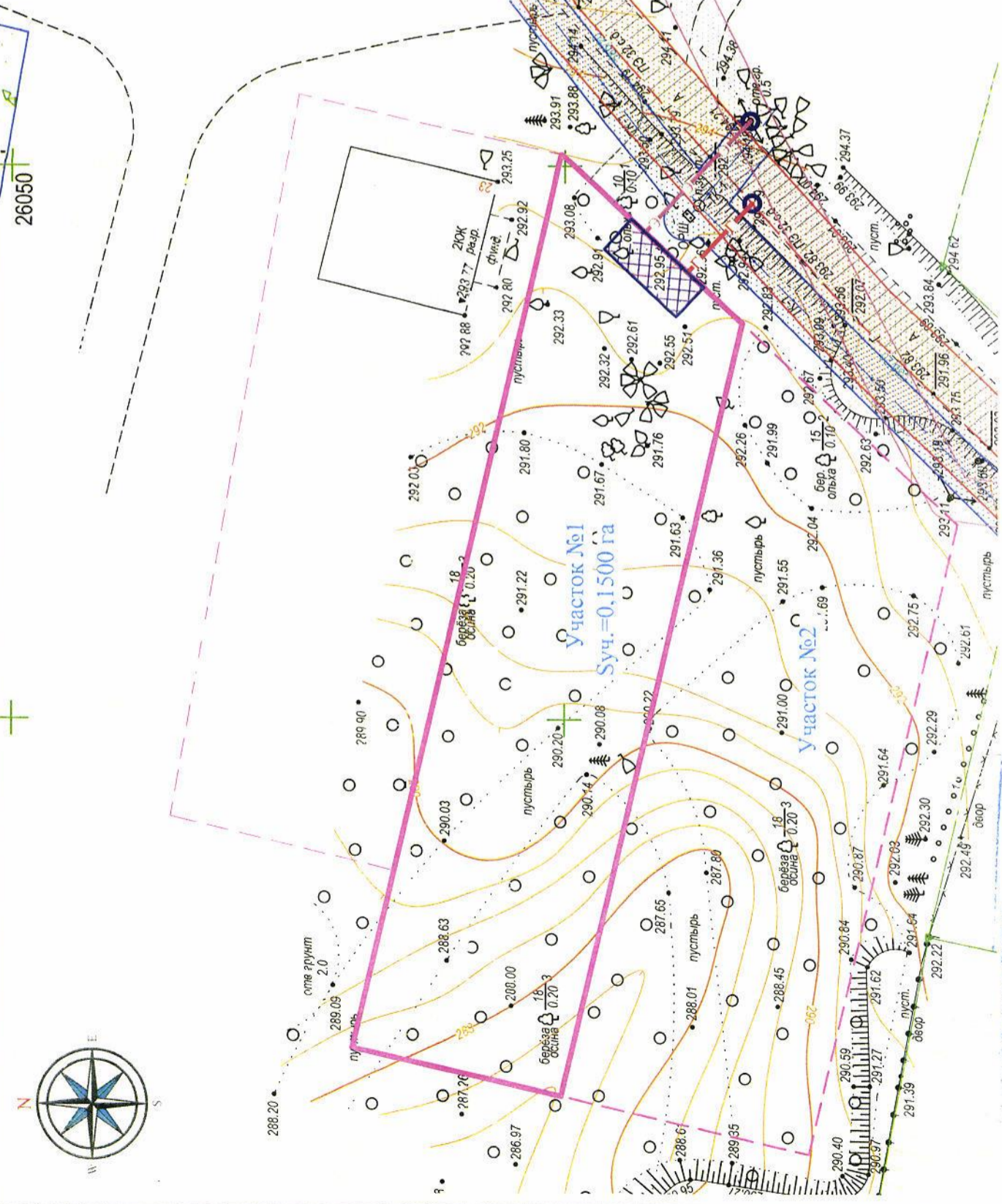
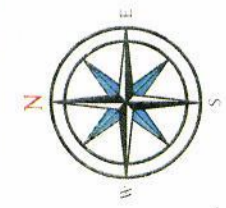
формируемый земельный участок



Граница проектируемого участка

Инв. № подл.	Подп. и дата	Взам. инв. №

Изм.	Кол.уч	Лист	N док	Подпись	Дата



Условные обозначения

- границы д. Абрицкая слобода
- границы земельного участка №1
- границы смежного земельного участка №2
- возможные границы смежного земельного участка при его формировании
- существующая усадебная застройка
- проезжая часть существующей улицы
- проектируемый проезд к участку
- воздушные линии электроснабжения
- охранный зона вдоль сети связи (2м)
- охранный зона вдоль воздушной линии электроснабжения (2м)
- охранный зона вдоль сети газоснабжения с.д. (4м)
- предполагаемая трассировка подключения к сети электроснабжения*
- предполагаемая трассировка подключения к сети газоснабжения*
- предполагаемая точка подключения к сети*
- предполагаемое место ввода сетей*

*- для определения точки подключения и объема СМР по каждому ресурсу необходимо получить технические условия заинтересованных организаций и разработать проектно- сметную документацию.

Система координат г. Минск
Система высот Галтийская

Завлечение задание: 4656 от 15.10.2024
Планишеты: 125 4;3, 125 4;4, 126 4;15,16

ООО "ГеоПланета"
Границы землепользования населения
"17" октября 2024 г.
геодезист Власик Н.Г.
гл. инженер Шашко К.М.

БЕЛКОМПЛЕКСПРОЕКТ
СОГЛАСОВАНА
6.558 - 12.24

Изм. №	Инв. №	Дата	Подпись	Взам. инв. №
--------	--------	------	---------	--------------

Инженерно-технический план		Объект: 24.2971		30.1/24	
ИНЖЕНЕРНО-ТОПОГРАФИЧЕСКИЙ ПЛАН		Лист	Листов	Лист	Листов
МАСШТАБ 1:500 СЕЧЕНИЕ РЕЛЬЕФА 0,5 М		С	1	14	
ООО "ГеоПланета" +375-29-7674388, +375-17-2723189		ГИП, ГАП		КУП "Проектно-производственное архитектурно-планировочное бюро Минского райисполкома"	
И. директор		И. инженер	Геодезист	Н. контр.	
Ильшенко В.В.		Шашко К.М.	Ковалев М.В.	Шашко К.М.	
10.24г.		10.24г.	10.24г.		
И.М.		Коллич	Лист	№ док	Дата
И.М.		1	1	10.24	10.24
И.М.		С	1	10.24	10.24
И.М.		Архитектор	Меглицкая	Патапов	10.24
И.М.		ГИП, ГАП	Патапов	Патапов	10.24
И.М.		Лист	Листов	Лист	Листов
И.М.		1	1	14	
И.М.		С	1	14	
И.М.		Архитектор	Меглицкая	Патапов	10.24
И.М.		ГИП, ГАП	Патапов	Патапов	10.24
И.М.		Лист	Листов	Лист	Листов
И.М.		1	1	14	
И.М.		С	1	14	
И.М.		Архитектор	Меглицкая	Патапов	10.24
И.М.		ГИП, ГАП	Патапов	Патапов	10.24
И.М.		Лист	Листов	Лист	Листов
И.М.		1	1	14	
И.М.		С	1	14	
И.М.		Архитектор	Меглицкая	Патапов	10.24
И.М.		ГИП, ГАП	Патапов	Патапов	10.24
И.М.		Лист	Листов	Лист	Листов
И.М.		1	1	14	
И.М.		С	1	14	
И.М.		Архитектор	Меглицкая	Патапов	10.24
И.М.		ГИП, ГАП	Патапов	Патапов	10.24
И.М.		Лист	Листов	Лист	Листов
И.М.		1	1	14	
И.М.		С	1	14	
И.М.		Архитектор	Меглицкая	Патапов	10.24
И.М.		ГИП, ГАП	Патапов	Патапов	10.24
И.М.		Лист	Листов	Лист	Листов
И.М.		1	1	14	
И.М.		С	1	14	
И.М.		Архитектор	Меглицкая	Патапов	10.24
И.М.		ГИП, ГАП	Патапов	Патапов	10.24
И.М.		Лист	Листов	Лист	Листов
И.М.		1	1	14	
И.М.		С	1	14	
И.М.		Архитектор	Меглицкая	Патапов	10.24
И.М.		ГИП, ГАП	Патапов	Патапов	10.24
И.М.		Лист	Листов	Лист	Листов
И.М.		1	1	14	
И.М.		С	1	14	
И.М.		Архитектор	Меглицкая	Патапов	10.24
И.М.		ГИП, ГАП	Патапов	Патапов	10.24
И.М.		Лист	Листов	Лист	Листов
И.М.		1	1	14	
И.М.		С	1	14	
И.М.		Архитектор	Меглицкая	Патапов	10.24
И.М.		ГИП, ГАП	Патапов	Патапов	10.24
И.М.		Лист	Листов	Лист	Листов
И.М.		1	1	14	
И.М.		С	1	14	
И.М.		Архитектор	Меглицкая	Патапов	10.24
И.М.		ГИП, ГАП	Патапов	Патапов	10.24
И.М.		Лист	Листов	Лист	Листов
И.М.		1	1	14	
И.М.		С	1	14	
И.М.		Архитектор	Меглицкая	Патапов	10.24
И.М.		ГИП, ГАП	Патапов	Патапов	10.24
И.М.		Лист	Листов	Лист	Листов
И.М.		1	1	14	
И.М.		С	1	14	
И.М.		Архитектор	Меглицкая	Патапов	10.24
И.М.		ГИП, ГАП	Патапов	Патапов	10.24
И.М.		Лист	Листов	Лист	Листов
И.М.		1	1	14	
И.М.		С	1	14	
И.М.		Архитектор	Меглицкая	Патапов	10.24
И.М.		ГИП, ГАП	Патапов	Патапов	10.24
И.М.		Лист	Листов	Лист	Листов
И.М.		1	1	14	
И.М.		С	1	14	
И.М.		Архитектор	Меглицкая	Патапов	10.24
И.М.		ГИП, ГАП	Патапов	Патапов	10.24
И.М.		Лист	Листов	Лист	Листов
И.М.		1	1	14	
И.М.		С	1	14	
И.М.		Архитектор	Меглицкая	Патапов	10.24
И.М.		ГИП, ГАП	Патапов	Патапов	10.24
И.М.		Лист	Листов	Лист	Листов
И.М.		1	1	14	
И.М.		С	1	14	
И.М.		Архитектор	Меглицкая	Патапов	10.24
И.М.		ГИП, ГАП	Патапов	Патапов	10.24
И.М.		Лист	Листов	Лист	Листов
И.М.		1	1	14	
И.М.		С	1	14	
И.М.		Архитектор	Меглицкая	Патапов	10.24
И.М.		ГИП, ГАП	Патапов	Патапов	10.24
И.М.		Лист	Листов	Лист	Листов
И.М.		1	1	14	
И.М.		С	1	14	
И.М.		Архитектор	Меглицкая	Патапов	10.24
И.М.		ГИП, ГАП	Патапов	Патапов	10.24
И.М.		Лист	Листов	Лист	Листов
И.М.		1	1	14	
И.М.		С	1	14	
И.М.		Архитектор	Меглицкая	Патапов	10.24
И.М.		ГИП, ГАП	Патапов	Патапов	10.24
И.М.		Лист	Листов	Лист	Листов
И.М.		1	1	14	
И.М.		С	1	14	
И.М.		Архитектор	Меглицкая	Патапов	10.24
И.М.		ГИП, ГАП	Патапов	Патапов	10.24
И.М.		Лист	Листов	Лист	Листов
И.М.		1	1	14	
И.М.		С	1	14	
И.М.		Архитектор	Меглицкая	Патапов	10.24
И.М.		ГИП, ГАП	Патапов	Патапов	10.24
И.М.		Лист	Листов	Лист	Листов
И.М.		1	1	14	
И.М.		С	1	14	
И.М.		Архитектор	Меглицкая	Патапов	10.24
И.М.		ГИП, ГАП	Патапов	Патапов	10.24
И.М.		Лист	Листов	Лист	Листов
И.М.		1	1	14	
И.М.		С	1	14	
И.М.		Архитектор	Меглицкая	Патапов	10.24
И.М.		ГИП, ГАП	Патапов	Патапов	10.24
И.М.		Лист	Листов	Лист	Листов
И.М.		1	1	14	
И.М.		С	1	14	
И.М.		Архитектор	Меглицкая	Патапов	10.24
И.М.		ГИП, ГАП	Патапов	Патапов	10.24
И.М.		Лист	Листов	Лист	Листов
И.М.		1	1	14	
И.М.		С	1	14	
И.М.		Архитектор	Меглицкая	Патапов	10.24
И.М.		ГИП, ГАП	Патапов	Патапов	10.24
И.М.		Лист	Листов	Лист	Листов
И.М.		1	1	14	
И.М.		С	1	14	
И.М.		Архитектор	Меглицкая	Патапов	10.24
И.М.		ГИП, ГАП	Патапов	Патапов	10.24
И.М.		Лист	Листов	Лист	Листов
И.М.		1	1	14	
И.М.		С	1	14	
И.М.		Архитектор	Меглицкая	Патапов	10.24
И.М.		ГИП, ГАП	Патапов	Патапов	10.24
И.М.		Лист	Листов	Лист	Листов
И.М.		1	1	14	
И.М.		С	1	14	
И.М.		Архитектор	Меглицкая	Патапов	10.24
И.М.		ГИП, ГАП	Патапов	Патапов	10.24
И.М.		Лист	Листов	Лист	Листов
И.М.		1	1	14	
И.М.		С	1	14	
И.М.		Архитектор	Меглицкая	Патапов	10.24
И.М.		ГИП, ГАП	Патапов	Патапов	10.24
И.М.		Лист	Листов	Лист	Листов
И.М.		1	1	14	
И.М.		С	1	14	
И.М.		Архитектор	Меглицкая	Патапов	10.24
И.М.		ГИП, ГАП	Патапов	Патапов	10.24
И.М.		Лист	Листов	Лист	Листов
И.М.		1	1	14	
И.М.		С	1	14	
И.М.		Архитектор	Меглицкая	Патапов	10.24
И.М.		ГИП, ГАП	Патапов	Патапов	10.24
И.М.		Лист	Листов	Лист	Листов
И.М.		1	1	14	
И.М.		С	1	14	
И.М.		Архитектор	Меглицкая	Патапов	10.24
И.М.		ГИП, ГАП	Патапов	Патапов	10.24
И.М.		Лист	Листов	Лист	Листов
И.М.		1	1	14	
И.М.		С	1	14	
И.М.		Архитектор	Меглицкая	Патапов	10.24
И.М.		ГИП, ГАП	Патапов	Патапов	10.24
И.М.		Лист	Листов	Лист	Листов
И.М.		1	1	14	
И.М.		С	1	14	
И.М.		Архитектор	Меглицкая	Патапов	10.24
И.М.		ГИП, ГАП	Патапов	Патапов	10.24
И.М.		Лист	Листов	Лист	Листов
И.М.		1	1	14	
И.М.		С	1	14	
И.М.		Архитектор	Меглицкая	Патапов	10.24
И.М.		ГИП, ГАП	Патапов	Патапов	10.24
И.М.		Лист	Листов	Лист	Листов
И.М.		1	1	14	
И.М.		С	1	14	
И.М.		Архитектор	Меглицкая	Патапов	10.24
И.М.		ГИП, ГАП	Патапов	Патапов	10.24
И.М.		Лист	Листов	Лист	Листов
И.М.		1	1	14	
И.М.		С	1	14	
И.М.		Архитектор	Меглицкая	Патапов	10.24
И.М.		ГИП, ГАП	Патапов	Патапов	10.24
И.М.		Лист	Листов	Лист	Листов
И.М.		1	1	14	
И.М.		С	1	14	
И.М.		Архитектор	Меглицкая	Патапов	10.24
И.М.		ГИП, ГАП	Патапов	Патапов	10.24
И.М.		Лист	Листов	Лист	Листов
И.М.		1	1	14	
И.М.		С	1	14	
И.М.		Архитектор	Меглицкая	Патапов	10.24
И.М.		ГИП, ГАП	Патапов	Патапов	10.24
И.М.		Лист	Листов	Лист	Листов
И.М.		1	1	14	
И.М.		С	1	14	
И.М.		Архитектор	Меглицкая	Патапов	10.24
И.М.		ГИП, ГАП	Патапов	Патапов	10.24
И.М.		Лист	Листов	Лист	Листов
И.М.		1			



МИНСКЭНЕРГО
МИНСКИЕ ЭЛЕКТРОСЕТИ

Мінскае рэспубліканскае унітарнае
прадпрыемства электраэнергетыкі
«МИНСКЭНЕРГА»
ФІЛІЯЛ

**МИНСКИЕ ЭЛЕКТРИЧЕСКИЕ СЕТИ
АСТРАШЫЦКА-ГАРАДОЦКІ РАЁН
ЭЛЕКТРИЧЕСКИХ СЕТАК**

вул. Мінская, 19, 223054 аг. Астрашыцкі Гародок
тэл.(017) 507 31 97, факс (017) 507 31 40
e-mail: ogres.mes@yandex.ru
СМДЮ - Org 10459
Бягучы рахунак BY62 АКВВ 3012 0000 9852 7000 0000
у ААТ «ААБ Беларусбанк»
БИК: АКВВВУ2Х
УНП 100071593, код філіяла для ЭРФ 1071

Минское республиканское унитарное
предприятие электроэнергетики
«МИНСКЭНЕРГО»

**МИНСКИЕ ЭЛЕКТРИЧЕСКИЕ СЕТИ
ОСТРОШИЦКО-ГОРОДОКСКИЙ
РАЙОН ЭЛЕКТРИЧЕСКИХ СЕТЕЙ**

ул. Минская, 19, 223054 аг. Острошицкий Городок
тел.(017) 507 31 97, факс (017) 507 31 40
e-mail: ogres.mes@yandex.ru
СМДО - Org 10459
Текущий счет BY62 АКВВ 3012 0000 9852 7000 0000
в ОАО «АСБ Беларусбанк»
БИК: АКВВВУ2Х
УНП 100071593, код филиала для ЭСЧФ 1071

03.10.2024 № 18/1240
На 01-11/689 ад 30.09.2024

Директору
КУП «Проектно-производственное
архитектурно-планировочное бюро
Минского райисполкома»
Потапову В. Г.

О предоставлении
технической возможности

Минские электрические сети Острошицко-Городокский РЭС (далее ОГРЭС) на Ваш запрос о предоставлении технической возможности на электроснабжение земельных участков №1, №2, №3 для строительства и обслуживания многоквартирных жилых домов, расположенных по адресу: Минский район, Юзуфовский с/с, д. Абрицкая Слобода сообщает.

Техническая возможность подключения земельных участков №1, №2, №3 на данный момент составляет 4 кВт без использования электроэнергии для целей отопления и горячего водоснабжения.

Главный инженер ОГРЭС

С. Г. Козел

Вх. № 01-10/482
«03» 10 2024г.

Вид отправки	Факс	Электронная почта			Почта		
		АСД «Белэнерго» (Lotus Notes)	СМДО	E-mail	Простое письмо	Заказное с уведомлением	С нарочным
Адресат							



Міністэрства энергетыкі Рэспублікі Беларусь
Дзяржаўнае вытворчае аб'яднанне
па паліву і газіфікацыі «Белпалівагаз»
(ДВА «Белпалівагаз»)

Министерство энергетики Республики Беларусь
Государственное производственное объединение
по топливу и газификации «Белтопгаз»
(ГПО «Белтопгаз»)

**Вытворчае
рэспубліканскае унітарнае
прадпрыемства «МІНГАЗ»
(УП «МІНГАЗ»)**

**Производственное
республиканское унитарное
предприятие «МИНГАЗ»
(УП «МИНГАЗ»)**

вул. Батанічная, 11/1, 220037, г. Мінск, Рэспубліка Беларусь
Тэл. (017) 2992880, факс (017) 3663633
e-mail: root@mingas.by, http://mingas.by
р/р ВУ17АКВВ30171087600145300000 у ЦЭУ № 514 ЛАТ "ААБ
Беларусбанк", БИК АКВВВУ2Х, УНП 100308563, ОКПО
03000992

ул. Ботаническая, 11/1, 220037, г. Минск, Республика Беларусь
Тел. (017) 2992880, факс (017) 3663633,
e-mail: root@mingas.by, http://mingas.by
р/р ВУ17АКВВ30121087600145300000 в ЦЭУ № 514 ОАО "АСБ
Беларусбанк", БИК АКДВВВУ2Х, УНП 100308563, ОКПО
03000992



14.10.2024 № 02-26/1658
На № 01-11/688 от 30.09.2024

КУП «Проектно - производственное
архитектурно - планировочное
бюро Минского райисполкома»

Техническая возможность

Предприятие «МИНГАЗ» сообщает, что техническая возможность газоснабжения земельных участков №1, №2, №3 для строительства и обслуживания многоквартирных жилых домов (для разработки градостроительных паспортов земельных участков), расположенных в д.Абрицкая Слобода Юзуфовского с/с Минского района, имеется от существующего газопровода среднего давления Д=110-32мм (полиэтилен) в д.Абрицкая Слобода со строительством газопроводов-вводов из полиэтиленовых труб.

Вышеуказанный газопровод (нормативный срок эксплуатации – 50 лет) введён в эксплуатацию 07.07.2020, обслуживается УП «МИНГАЗ» по договору, заказчиком по строительству газопровода выступал ПКГ «Мацки-газ».

В соответствии с Положением о порядке расчёта размера частичного возмещения гражданам средств при подключении новых потребителей природного газа к объектам газораспределительной системы, построенным с привлечением средств граждан, утверждённого Постановлением Совета Министров РБ от 06.07.2020 №403, вопрос выдачи технических условий на газоснабжение нового потребителя будет рассмотрен после принятия МРИК (или сельисполкомом) решения о необходимости (или отсутствии таковой) частичного возмещения затрат гражданам, за средства которых осуществлялось строительство данного газопровода.

Начальник ОПРСГ ПТУ

Е.А.Жуковский

Вх. № 01-10/523
« 14 » 10 2024 г.

Мінскі раённы
выканаучы камітэт

ВЫТВОРЧАЕ КАМУНАЛЬНАЕ
УНІТАРНАЕ ПРАДПРЫЕМСТВА
«ЖКГ МІНСКАГА РАЁНА»

КАМУНАЛЬНАЕ ДАТЧЫНАЕ
ВЫТВОРЧАЕ УНІТАРНАЕ ПРАДПРЫЕМСТВА
«ВОДАКАНАЛ МІНСКАГА РАЁНА»

(Дзяржаўнае прадпрыемства
«ВОДАКАНАЛ МІНСКАГА РАЁНА»)

вул.Мірная, 3, 223040, а.г.Лясны, Мінскі раён,
Тел. 392 21 54 ; e-mail: info@vodokanalmr.by
р/с ВУ74РЈСВ30120567331000000933 ЦБУ № 114
ОАО «Приорбанк» г. Минска, пр.Партизанскі 56/2,
РЈСВВУ2Х, УНП 691536883 ОКПО 301970816000

Мінскі раённы
исполнительный комитет

ПРОИЗВОДСТВЕННОЕ КОММУНАЛЬНОЕ
УНИТАРНОЕ ПРЕДПРИЯТИЕ
«ЖКХ МИНСКОГО РАЙОНА»

КОММУНАЛЬНОЕ ДОЧЕРНЕЕ
ПРОИЗВОДСТВЕННОЕ УНИТАРНОЕ ПРЕДПРИЯТИЕ
«ВОДОКАНАЛ МИНСКОГО РАЙОНА»

(Государственное предприятие
«ВОДОКАНАЛ МИНСКОГО РАЙОНА»)

ул.Мирная, 3, 223040, а.г. Лесной, Минский район,
Тел. 392 21 54 ; e-mail: info@vodokanalmr.by
р/с ВУ74РЈСВ30120567331000000933 ЦБУ № 114
ОАО «Приорбанк» г. Минска, пр.Партизанский 56/2,
РЈСВВУ2Х, УНП 691536883 ОКПО 301970816000

10.10.2024 № 1-11/3334
На №01-11/687 от 30.09.2024

КУП "Проектно-производственное
архитектурно-планировочное бюро
Минского райисполкома"

О предоставлении информации

Государственное предприятие «Водоканал Минского района», рассмотрев запрос о предоставлении информации о возможности подключения к централизованной системе водоснабжения и водоотведения земельных участков для строительства и обслуживания многоквартирных жилых домов в д. Абрицкая Слобода Минского района сообщает следующее.

На территории Минского района в д. Абрицкая Слобода (в районе размещения участков) централизованная система водоснабжения и водоотведения, эксплуатируемая Государственным предприятием «Водоканал Минского района», отсутствует.

Директор

Д.Н. Дрозд

БЕЛТЭЛЕКАМ

Міністэрства сувязі і інфарматызацыі
Рэспублікі Беларусь

Министерство связи и информатизации
Республики Беларусь

Рэспубліканскае ўнітарнае прадпрыемства электрасувязі
«БЕЛТЭЛЕКАМ»
(РУП «БЕЛТЭЛЕКАМ»)

Рэспубліканскае ўнітарнае прадпрыемства электросвязи
«БЕЛТЕЛЕКОМ»
(РУП «БЕЛТЕЛЕКОМ»)

МІНСКІ ФІЛІАЛ

МИНСКИЙ ФИЛИАЛ

вул. Захарова, 57, 220088, г. Мінск
тэл. (017) 500 11 44, факс (017) 226 06 00
тэлекс +(681) 252502 OPTUS BY, СМДА ОРГ3646
e-mail: Priemnaya@minsk.beltelecom.by, http://www.beltelecom.by
Р.р. ВУ16 АКВВ 3012 3653 6001 1550 0000,
ААТ «ААБ Беларусбанк» г. Мінска,
БИК АКВВВУ2Х, УНП 102302863

ул. Захарова, 57, 220088, г. Минск
тел. (017) 500 11 44, факс (017) 226 06 00
телекс +(681) 252502 OPTUS BY, СМДО ОРГ3646
e-mail: Priemnaya@minsk.beltelecom.by, http://www.beltelecom.by
Р.с. ВУ16 АКВВ 3012 3653 6001 1550 0000,
ОАО «АСБ Беларусбанк» г. Минска,
БИК АКВВВУ2Х, УНП 102302863



2021

03.10.2024 № 14-1-5/8655

На № 01-11/681 ад 30.09.2024

Директору
КУП «Проектно-производственное
архитектурно-планировочное бюро
Минского райисполкома»
Патапову В.Г.

(направляется по СМДО)

О предоставлении технической возможности

На Ваши обращения №01-11/681 и №01-11/690 от 30.09.2024 информируем, что сведения о наличии технической возможности подключения, точке присоединения к сетям электросвязи проектируемого объекта и объеме работ по строительству линий связи указываются в технических условиях на инженерно-техническое обеспечения объекта.

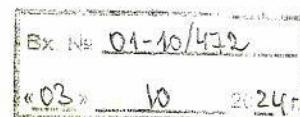
Для получения технических условий (ТУ) на инженерно-техническое обеспечение объекта Вам необходимо обратиться в Минский филиал РУП «Белтелеком», предоставив информацию о месте расположения объекта и планируемом объеме потребляемых услуг электросвязи.

Форма заявления на выдачу ТУ, а также счет фактуры размещены на сайте РУП «Белтелеком».

Детальную информацию Вы можете получить по телефону 500-12-38.

Заместитель директора
по техническим вопросам

А.А. Никифоров



28



ДЗЯРЖАЎНЫ КАМІТЭТ ПА МАЎМАСЦІ
РЭСПУБЛІКІ БЕЛАРУСЬ

ГОСУДАРСТВЕННЫЙ КОМИТЕТ ПО ИМУЩЕСТВУ
РЕСПУБЛИКИ БЕЛАРУСЬ

РЭСПУБЛІКАНСКАЕ УНІТАРНАЕ
ПРАДПРЫЕМСТВА

РЕСПУБЛИКАНСКОЕ УНИТАРНОЕ
ПРЕДПРИЯТИЕ

**«ПРАЕКТНЫ ІНСТЫТУТ
БЕЛДЗІПРАЗЕМ»**

**«ПРОЕКТНЫЙ ИНСТИТУТ
БЕЛГИПРОЗЕМ»**

вул. Казінца, 86, корп. 3, 220108, г.Мінск
тэл.(факс): +375 17 279 95 82, e-mail: minsk@belgiprozem.by
р.р.: ВУ28 ВАРВ 3012 2716 4001 7000 0000
у ААТ «Белаграпрамбанк», код ВАРВВУ2Х
УНП 100035563, АКПА 00745817

ул. Казинца, 86, корп. 3, 220108, г.Минск
тел.(факс): +375 17 279 95 82, e-mail: minsk@belgiprozem.by
р.с.: ВУ28 ВАРВ 3012 2716 4001 7000 0000
в ОАО «Белагропромбанк», код ВАРВВУ2Х
УНП 100035563, ОКПО 00745817

27 ЮН 2025 № 1-2/2025
На № _____ ад _____

Министерство обороны
Республики Беларусь

ул.Коммунистическая, 1
220034, г.Минск

**О согласовании места размещения
земельных участков**

В соответствии с главой 10 Положения о порядке изъятия и предоставления земельных участков, утвержденного постановлением Совета Министров Республики Беларусь от 13.01.2023 № 32, просим дать заключение о возможности размещения земельных участков, испрашиваемых для проведения аукциона на право частной собственности, для строительства и обслуживания многоквартирных жилых домов в д. Абрицкая Слобода (объекты №30.1/24, №30.2/24, №30.3/24), д. Казеково (объект №30.4/24), в д. Жуковка (объект №30.5/24, №30.6/24, №30.7/24) Юзуфовского сельсовета Минского района Минской области, согласно прилагаемым земельно-кадастровым планам. Вышеуказанные объекты по высоте ниже 25 метров.

Работы выполняются на основании договоров подряда №№ 5180-25, 5338-25, 5339-25, 5182-25, 5183-25, 5340-25, 5341-25 соответственно.

Приложение: земельно-кадастровые планы с указанием границ испрашиваемых земельных участков на 3 л.

Заместитель генерального директора
по производству

Э.В.Рахманько



ГЕНЕРАЛЬНЫ ШТАБ
УЗБРОЕННЫХ СІЛ
РЭСПУБЛІКІ БЕЛАРУСЬ

ГЛАГОЎНАЕ АПЕРАТЫЎНАЕ УПРАВЎЛЕННЕ

вул. Камуністычная, 1
220034, Ф-2, г. Мінск,
тэл. (017) 297 19 04

ГЕНЕРАЛЬНЫЙ ШТАБ
ВООРУЖЕННЫХ СИЛ
РЕСПУБЛИКИ БЕЛАРУСЬ

ГЛАВНОЕ ОПЕРАТИВНОЕ УПРАВЛЕНИЕ

ул. Коммунистическая, 1
220034, Ф-2, г. Минск,
тел. (017) 297 19 04

22 июля 2025 г. № 13/1/1200
На № 1-7/18562 от 02.06.2025;
№№ 1-7/21669, 1-7/21722, 1-7/21723, 1-7/21724, 1-7/21726,
1-7/21727, 1-7/21728, 1-7/21730, 1-7/21736, 1-7/21754,
1-7/21756, 1-7/21757 от 24.06.2025;
№№ 1-7/21810, 1-7/21823, 1-7/21886 от 25.06.2025;
№№ 1-7/21907, 1-7/21907, 1-7/21948, 1-7/21967, 1-7/21968,
1-7/21971, 1-7/22039, 1-7/22040 от 26.06.2025;
№№ 1-7/22067, 1-7/22074, 1-7/22075, 1-7/22100, 1-7/22106,
1-7/22107, 1-7/22114, 1-7/22115, 1-7/22116, 1-7/22117,
1-7/22118, 1-7/22119, 1-7/22120, 1-7/22121, 1-7/22133,
1-7/22162, 1-7/22163, 1-7/22164, 1-7/22166,
1-7/22201 от 27.06.2025;
№№ 1-7/22233, 1-7/22254, 1-7/22276, 1-7/22277, 1-7/22278,
1-7/22280, 1-7/22282, 1-7/22283, 1-7/22297 от 30.06.2025;
№№ 1-7/22841, 1-7/22865, 1-7/22867, 1-7/22868,
1-7/22902 от 07.07.2025;
№ 1-7/23449 от 10.07.2025

Республиканское
унитарное предприятие
«Проектный институт
Белгипрозем»
ул. Казинца, 86, корп. 3,
220108, г. Минск

О согласовании мест размещения
земельных участков

Согласование с Министерством обороны Республики Беларусь представленных на рассмотрение мест размещения земельных участков не требуется.

Информируем, что в соответствии с абзацем третьим части первой подпункта 24.10 пункта 24 Положения о порядке изъятия и предоставления земельных участков, утвержденного постановлением Совета Министров Республики Беларусь от 13 января 2023 г. № 32, **заключение Министерства обороны Республики Беларусь требуется в случае согласования места размещения земельных участков для строительства и обслуживания:**

- аэродромов и взлетно-посадочных площадок;
- базовых станций и вышек сотовой связи;
- ветроэнергетических установок и ветропарков;
- комплексов зданий, сооружений, инженерной инфраструктуры,
- а также наземных объектов средств и систем обслуживания воздушного движения, навигации, посадки и электросвязи, предназначенных для организации воздушного движения;
- магистральных линий инженерных сетей;
- магистральных и республиканских автомобильных дорог и железнодорожных путей;
- объектов в запретных районах и зонах при арсеналах, базах и складах Министерства обороны;

14.195-05

УИ «ПРОЕКТНЫЙ ИНСТИТУТ БЕЛГИПРОЗЕМ»
КОПИЯ ВЕРНА
Ф.И.О. Романович
(подпись)

объектов высотой 25 метров и более;
телевизионных и радиовещательных вышек и мачт;
объектов в санитарно-защитных зонах и зонах ограничения застройки
передающих радиотехнических объектов Вооруженных Сил Республики
Беларусь.

Исполняющий обязанности
заместителя начальника
Генерального штаба Вооруженных
Сил – начальника главного
оперативного управления
полковник



М.А.Гакотин

**ГОСУДАРСТВЕННЫЙ КОМИТЕТ ПО ИМУЩЕСТВУ
РЕСПУБЛИКИ БЕЛАРУСЬ**
ГУП «НАЦИОНАЛЬНОЕ КАДАСТРОВОЕ АГЕНТСТВО»
РЕГИСТР СТОИМОСТИ ЗЕМЕЛЬ, ЗЕМЕЛЬНЫХ УЧАСТКОВ

Сведения об объекте

Адрес	Минская обл., Минский р-н, Юзуфовский с/с, д. Абрицкая Слобода
-------	--

Стоимостные показатели

Вид функционального использования земель	Дата оценки	Номер оценочной зоны	Наименование территории оценки	Кадастровая стоимость 1 кв. м. земель оценочных зон на 15.08.2025	
				доллар США	бел. рубли *
Жилая многоквартирная зона <1>	01.07.2023	2320194001	д. Абрицкая Слобода	8.99	27.25
Жилая усадебная зона <2>	01.07.2024	2420194001	д. Абрицкая Слобода	3.43	10.86
Рекреационная зона <3>	01.07.2024	2420194001	д. Абрицкая Слобода	1.37	4.34
Общественно-деловая зона <4>	01.07.2021	2120194001	д. Абрицкая Слобода	2.88	7.29
Производственная зона <5>	01.07.2022	2220194001	д. Абрицкая Слобода	7.34	18.84

ОСНОВАНИЕ:

<1> Запись в регистре стоимости земель, земельных участков от 11.06.2024г. №6522, решение об утверждении результатов кадастровой оценки земель Минского районного исполнительного комитета от 20.05.2024г. №5332.

<2> Запись в регистре стоимости земель, земельных участков от 15.07.2025г. №7569, решение об утверждении результатов кадастровой оценки земель Минского районного исполнительного комитета от 23.05.2025г. №5817.

<3> Запись в регистре стоимости земель, земельных участков от 15.07.2025г. №7571, решение об утверждении результатов кадастровой оценки земель Минского районного исполнительного комитета от 23.05.2025г. №5817.

<4> Запись в регистре стоимости земель, земельных участков от 09.08.2022г. №5959, решение об утверждении результатов кадастровой оценки земель Минского районного исполнительного комитета от 16.05.2022г. №2833.

<5> Запись в регистре стоимости земель, земельных участков от 23.08.2023г. №6332, решение об утверждении результатов кадастровой оценки земель Минского районного исполнительного комитета от 22.05.2023г. №4675.

* По курсу доллара США, установленному Национальным банком Республики Беларусь на дату кадастровой оценки земель.

Расчёт кадастровой стоимости земельного участка,
расположенного на землях сельских населённых пунктов

№ п/п	Показатель	Значение показателя
1	Кадастровый номер земельного участка	—
2	Адрес (местоположение) земельного участка	д. Абрицкая Слобода Юзуфовского с/с Минского р-на Минской обл.
3	Целевое назначение земельного участка	для строительства и обслуживания одноквартирного жилого дома
4	Площадь земельного участка, кв.м	1500
5	Номер оценочной зоны	2420194001
6	Вид функционального использования земель (общественно-деловая зона - ОД; жилая усадебная зона - ЖУ; жилая многоквартирная зона - ЖМ; производственная зона - П; рекреационная зона - Р)	ЖУ
7	Кадастровая стоимость 1 кв.м земель в оценочной зоне для соответствующего вида функционального использования земель, (бел.руб.)	10.86
8	Газоснабжение (или возможность подключения)	—
9	Централизованное водоснабжение (или возможность подключения)	—
10	Централизованное водоотведение (канализация) (или возможность подключения)	—
11	Централизованное теплоснабжение (или возможность подключения)	—
12	Электроснабжение	—
13	Кадастровая стоимость земельного участка, бел.руб., (стр.4×стр.7×стр.8×стр.9×стр.10×стр.11×стр.12)	16290.00

Примечание: использование коэффициентов влияния факторов оценки для расчета кадастровой стоимости земельных участков не требуется.

Запись в регистре стоимости земельных участков: 15.07.2025 №7569

Дата кадастровой оценки: 01.07.2024

Вычислил(а) инженер по земл.




Ю.Ю.Доманов

Проверил(а) нач.сектора

Д.В.Приёмко

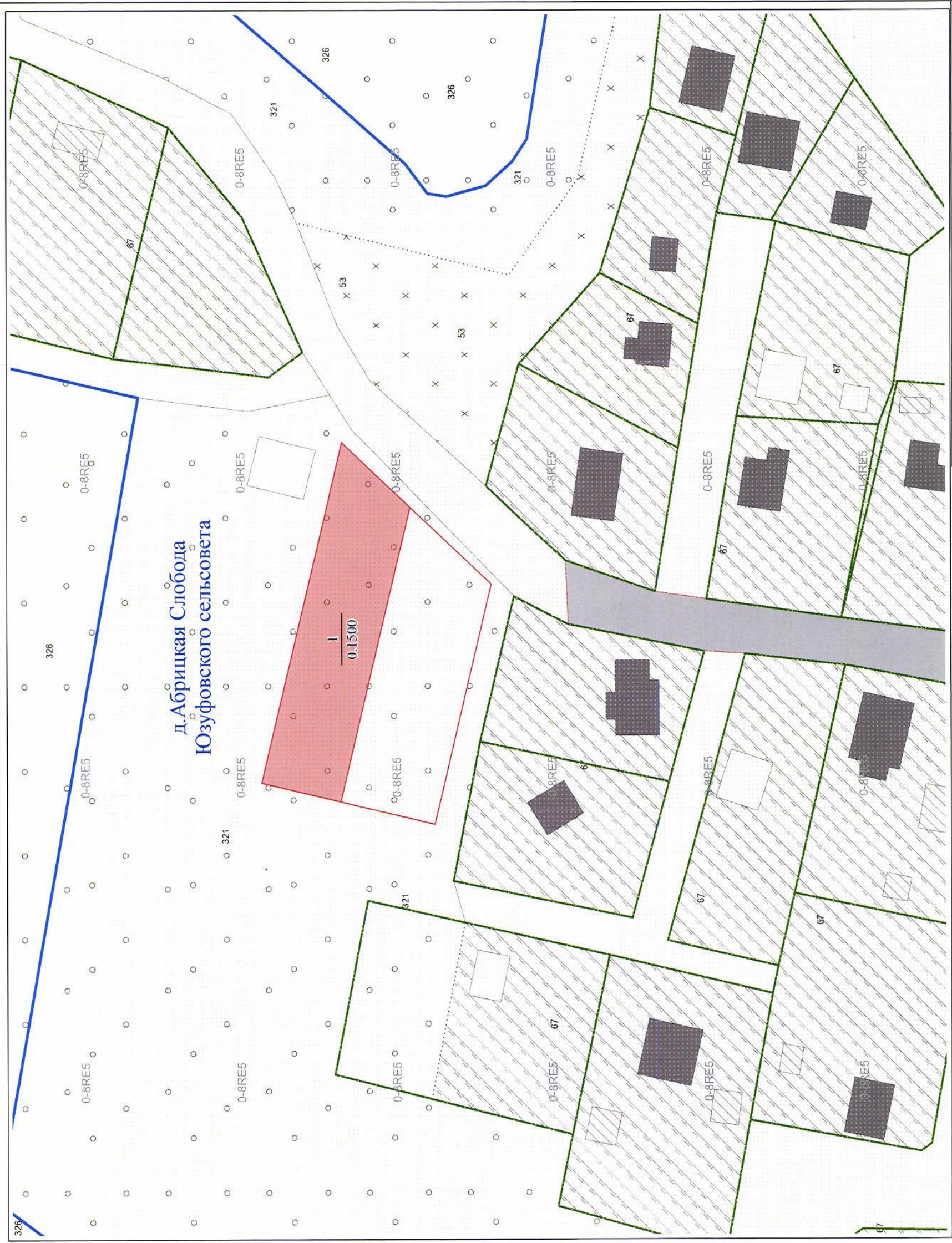
Границу земельного участка испрашиваемого для проведения аукциона по продаже земельного участка в частную собственность граждан Республики Беларусь для строительства и обслуживания многоквартирного жилого дома в д. Абрицкая Слобода Юзуфовского сельсовета Минского района Минской области (объект №30.1/24)

СОГЛАСОВАЛИ
 Начальник управления землеустройства Минского райисполкома
 "16" 06 2025 г.
 А.А. Старлович
 (подпись)

Начальник управления архитектуры и строительства Минского райисполкома
 "16" 06 2025 г.
 В.А. Дудко
 (подпись)

Земельно-кадастровый план земель землепользователей
 Минского района Минской области
 Пригородная зона г. Минска
 Проект отвода земельного участка

Выполнена изготовлена с Геопортала ЗИС
 Снятие копии (размножение) и использование содержания плана для создания других планов допускается с разрешения УП "Проектный институт Белгипрозем".
 © Географическая основа, Госкомимущество.



- Условные обозначения:**
- земельный участок, испрашиваемый в частную собственность
 - граница населённого пункта
 - границы земельных участков, зарегистрированных в ЕГРНИ
 - $\frac{1}{1.00}$ номер и площадь контура вида земля
 - 121 код вида земель
 - охранный зона электрической сети

Государственный комитет по имуществу Республики Беларусь			
Республиканское унитарное предприятие "Проектный институт Белгипрозем"			
Составил	инженер	Ю.Ю. Доманов	
Проверил	нач. сектора	Д.В. Приемко	
2025 год	точность оцифровки соответствует масштабу 1:10000	Масштаб 1:1000	



Исходящий номер: 1198309

Всего земель к отводу - 0,1500 га

Ведомость вычисления площадей контуров по видам земель земельного участка, испрашиваемого для проведения аукциона по продаже земельного участка в частную собственность граждан Республики Беларусь для строительства и обслуживания многоквартирного жилого дома в д. Абрицкая Слобода Юзуфовского сельсовета Минского района Минской области (объект № 30.1/24)

№ контура	Код вида земель	Вид земель	Способ вычисления площади (расчет)	Площадь контура, га	в том числе				Примечание (наименование элементов объекта)
					осушенные земли			орошаемые земли, га	
					всего, га	из них			
						дренажем, га	с двусторонним регулированием водного режима почв, га		
земли д. Абрицкая Слобода Юзуфовского сельсовета Минского района Минской области (в частную собственность)									
1	321	земли под древесно-кустарниковой растительностью (насаждениями)	по коорд.	0,1500	-	-	-	-	для строительства и обслуживания многоквартирного жилого дома
Итого				0,1500	-	-	-	-	
Всего				0,1500	-	-	-	-	

Составил: инженер

Ю.Ю. Доманов

Проверил: нач. сектора

Д.В. Приёмко

Перечень землепользователей,
земельные участки которых испрашиваются для строительства и обслуживания многоквартирного жилого дома

№ п/п	Наименование населенного пункта	Общая площадь земельных участков, га	Категория земель	в частную собственность		
				земли неиспользуемые	пахотные земли	земли под древесно- кустарниковой растительностью (насаждениями)
1	д. Абрицкая Слобода Юзуфовского сельсовета	0,1500	земли населенных пунктов, садоводческих товариществ, дачных кооперативов	-	-	0,1500
	ИТОГО	0,1500		-	-	0,1500

Составил: инженер

Ю.Ю. Доманов

Проверил: начальник сектора

Д.В. Приёмко

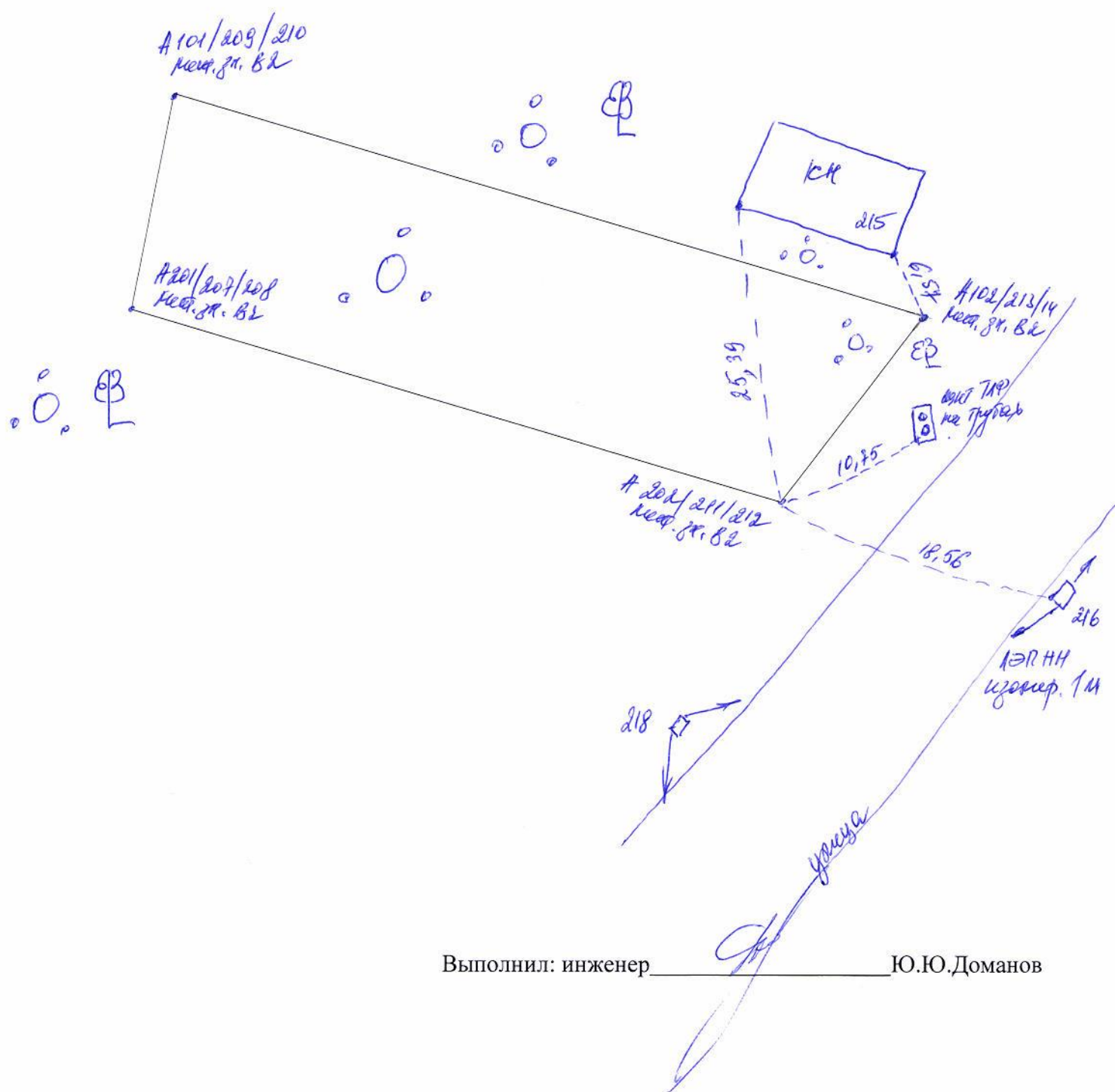
ГОСУДАРСТВЕННЫЙ КОМИТЕТ ПО ИМУЩЕСТВУ РЕСПУБЛИКИ БЕЛАРУСЬ
РЕСПУБЛИКАНСКОЕ УНИТАРНОЕ ПРЕДПРИЯТИЕ
«ПРОЕКТНЫЙ ИНСТИТУТ БЕЛГИПРОЗЕМ»

Абрис (схема связи (привязки) с твердыми объектами местности точек поворота границы земельного участка) введённый при установлении границы земельного участка, испрашиваемого для строительства и обслуживания многоквартирного жилого дома в д. Абрицкая Слобода Юзуфовского сельсовета Минского района Минской области (объект № 30.1/24)

Измерительный прибор
Дата измерений

СНСNAV, 50-ти метровая рулетка, эл.дальномер
2025 г

д. Абрицкая Слобода



Выполнил: инженер _____ Ю.Ю. Доманов

Ведомость спутниковых измерений

94 dy, zar

Имя	N	E	Решен	Кол-	PDOP	СКП в пл	СКП по высоте
Вынос_A303	5990011.020	2220894.488	Фикс	31	1.216	0.02	0.02
	189	5990011.020	2220894.488	Фикс	29	1.216	0.02
	190	5990011.020	2220894.478	Фикс	29	1.158	0.02
Вынос_A304	5989986.776	2220894.672	Фикс	30	1.162	0.02	0.02
	191	5989986.776	2220894.672	Фикс	29	1.162	0.02
	192	5989986.776	2220894.672	Фикс	29	1.157	0.02
Вынос_A302	5990014.280	2220860.405	Фикс	29	1.217	0.02	0.03
	193	5990014.290	2220860.405	Фикс	28	1.238	0.02
	194	5990014.290	2220860.405	Фикс	29	1.239	0.02
Вынос_A301	5990015.522	2220847.596	Фикс	30	1.341	0.02	0.03
	195	5990015.532	2220847.596	Фикс	28	1.341	0.02
	196	5990015.532	2220847.596	Фикс	29	1.193	0.02
Вынос_A305	5989986.385	2220847.844	Фикс	34	1.235	0.02	0.03
	197	5989986.385	2220847.844	Фикс	36	1.244	0.02
	198	5989986.384	2220847.854	Фикс	34	1.248	0.02
	199	5989997.932	2220902.846	Фикс	27	1.184	0.02
	200	5989977.960	2220900.757	Фикс	27	1.221	0.01
	201	5989977.866	2220857.134	Фикс	27	1.293	0.02
	202	5990032.771	2220904.165	Фикс	26	1.169	0.01
Вынос_A203	5990250.795	2221056.349	Фикс	27	1.254	0.02	0.03
	203	5990250.795	2221056.339	Фикс	27	1.255	0.02
	204	5990250.795	2221056.339	Фикс	27	1.419	0.02
Вынос_A204	5990264.376	2220999.374	Фикс	28	1.350	0.02	0.03
	205	5990264.376	2220999.374	Фикс	28	1.352	0.02
	206	5990264.366	2220999.373	Фикс	29	1.353	0.02
Вынос_A201	5990286.735	2221004.727	Фикс	31	1.252	0.02	0.03
	207	5990286.725	2221004.737	Фикс	31	1.163	0.02
	208	5990286.735	2221004.737	Фикс	31	1.200	0.02
Вынос_A101	5990305.605	2221009.202	Фикс	32	1.248	0.02	0.03
	209	5990305.614	2221009.213	Фикс	28	1.217	0.02
	210	5990305.604	2221009.212	Фикс	28	1.160	0.02
Вынос_A202	5990270.129	2221074.567	Фикс	28	1.337	0.02	0.03
	211	5990270.130	2221074.557	Фикс	28	1.264	0.02
	212	5990270.140	2221074.557	Фикс	28	1.292	0.02
Вынос_A102	5990286.391	2221089.923	Фикс	29	1.170	0.02	0.02
	213	5990286.381	2221089.923	Фикс	30	1.126	0.02
	214	5990286.391	2221089.923	Фикс	30	1.116	0.02
	215	5990292.418	2221087.373	Фикс	31	1.243	0.02
	216	5990269.270	2221093.135	Фикс	33	1.198	0.02
	217	5990274.862	2221084.206	Фикс	28	1.348	0.01
	218	5990251.500	2221058.929	Фикс	30	1.407	0.02
	219	5990249.066	2221062.118	Фикс	27	1.340	0.02
	220	5990245.330	2221053.504	Фикс	29	1.214	0.02
	221	5990213.869	2221053.171	Фикс	28	1.202	0.01
	222	5990232.061	2221061.159	Фикс	30	1.354	0.01

инженер

Ю.Ю. Доманов

Каталог координат точек поворота фиксированной границы земельного участка,
 испрашиваемого для проведения аукциона по продаже в частную собственность гражданам Республики Беларусь
 для строительства и обслуживания многоквартирного жилого дома в д. Абрицкая Слобода Юзуфовского сельсовета
 Минского района Минской области
 (объект №30.1/24)


Система отсчета координат 1963 г.

№ по каталогу	№ точек поворота границы	Вид закрепления точек поворота границы	Координаты, м		Дирекционные углы гр. мин.	Расстояния, м
			X	Y		
1	Вынос_A101	межевой знак (B2)	5990305,62	2221009,21		
					103 24,0	82,95
2	Вынос_A102	межевой знак (B2)	5990286,39	2221089,91		
					223 19,2	22,37
3	Вынос_A202	межевой знак (B2)	5990270,12	2221074,56		
					283 24,0	71,80
4	Вынос_A201	межевой знак (B2)	5990286,76	2221004,72		
					13 23,9	19,39

Площадь участка 1500 м2 (0,1500 га)

Периметр полигона 196,51 м

Составил  Доманов Ю.Ю.

Проверил  Приемко Д.В.

ПЛАН

границы земельного участка

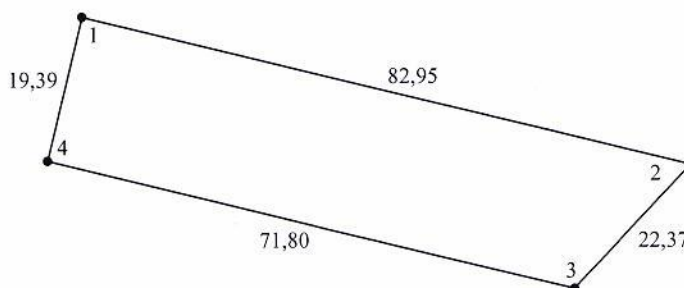
Землепользователь:

Вещное право: частная собственность

Целевое назначение: для строительства и обслуживания многоквартирного жилого дома

Адрес (местоположение) земельного участка: д. Абрицкая Слобода Юзуфовского сельсовета
Минского района Минской области

Площадь земельного участка: 0,1500 га



Смежные земельные участки

Номера точек на плане	Фамилия, собственное имя, отчество (при наличии) гражданина, в том числе индивидуального предпринимателя, наименование юридического лица
1-1	д. Абрицкая Слобода Юзуфовского сельсовета

- Условные обозначения
- 1 точка поворота границы земельного участка и ее номер
 - граница земельного участка

Республиканское унитарное предприятие «Проектный институт Белгипрозем»			
Составил	инженер		Доманов Ю.Ю.
Проверил	нач. сектора		Приемко Д.В.
Масштаб 1:1000	Дата		2025

АКТ

об ознакомлении заинтересованных сторон с установленной, восстановленной границей земельного участка на местности

08 08 2020г.

Домановым Юрием Юрьевичем, инженером по землеустройству, УП «Проектный институт Белгипрозем» (фамилия, собственное имя, отчество (при наличии), должность представителя исполнителя работ, фамилия, собственное имя, отчество (при наличии) исполнителя работ/организационно-правовая форма и наименование исполнителя работ)

установлена на местности граница земельного участка, испрашиваемого (предоставленного) для проведения аукциона по продаже земельного участка в частную собственность граждан Республики Беларусь для строительства и обслуживания в том числе индивидуального предпринимателя, наименование юридического лица, в том числе государственного органа), одноквартирного жилого дома в д. Абрицкая Слобода Юзуфовского сельсовета Минского района Минской области (объект №30.1/24)

Граница земельного участка на местности проходит по межевым в створе межевых знаков (краткое описание местоположения границы земельного участка)

Точки поворота границы земельного участка закреплены межевыми знаками установленного образца в количестве 4 шт. Точками поворота границы земельного участка являются также углы капитальных строений (зданий, сооружений) в количестве 1 шт., другие твердые объекты местности в количестве 1 шт.

Юзуфовский сельский исполнительный комитет (фамилия, собственное имя, отчество (при наличии) гражданина, в том числе индивидуального предпринимателя, наименование юридического лица, в том числе государственного органа) ознакомлен(а) с установленной границей земельного участка на местности, принял(а) межевые знаки (при их наличии). А.А. Акулич (подпись заинтересованного лица, его представителя)

Перечень землепользователей земельных участков, части которых изымаются, и землепользователей смежных земельных участков, ознакомленных с установленной границей земельного участка (заполняется при установлении границы земельного участка на местности):

Table with 3 columns: (фамилия, собственное имя, отчество (при наличии) гражданина, в том числе индивидуального предпринимателя, наименование юридического лица), (дата и способ доведения информации об установлении границы земельного участка), (подпись землепользователя (его представителя), либо отметка об отказе от подписания настоящего акта, или отметка об отсутствии (наличии) земельного спора, связанного с границами земельных участков)

Земельный спор, связанный с границами земельного участка отсутствует. Председатель Юзуфовского сельисполкома



А.А. Акулич (подпись исполнителя работ)

Доманов Юрий Юрьевич, инженер по землеустройству, УП «Проектный институт Белгипрозем» (фамилия, собственное имя, отчество при наличии) исполнителя работ, представителя исполнителя работ/ организационно-правовая форма и наименование исполнителя работ)

СПРАВКА

о внесении сведений о границе земельного участка в базу данных земельных участков с установленными границами

Адрес (местоположение) земельного участка: Минская обл., Минский р-н, Юзуфовский с/с, д. Абрицкая Слобода, нет

Землепользователь: Республика Беларусь

Исполнитель работ по установлению границы земельного участка: УП "Проектный институт Белгипрозем"

Представитель исполнителя работ: Доманов Ю.Ю.

Дата внесения сведений о границе земельного участка: 11.7.2025

Идентификатор(ы) участков: 7441344;

Количество участков: 1

Площадь участка(ов), га: 0.1500;

Контролёр: Мавлина Е.В.

Дата контроля: 11.7.2025



ПРОЕКТ РЕШЕНИЯ

О создании земельного участка для проведения аукциона по продаже земельного участка в частную собственность граждан Республики Беларусь для строительства и обслуживания многоквартирного жилого дома

Юзуфовский сельский исполнительный комитет РЕШИЛ:

1. Создать земельный участок площадью 0,1500 га (земли под древесно-кустарниковой растительностью (насаждениями) для проведения аукциона по продаже земельного участка в частную собственность граждан Республики Беларусь и предоставить этот земельный участок гражданину Республики Беларусь – победителю аукциона либо единственному участнику несостоявшегося аукциона в частную собственность для строительства и обслуживания многоквартирного жилого дома (размещение объектов усадебной застройки (строительства и обслуживания многоквартирного (блокированного) жилого дома, обслуживания зарегистрированной организацией по государственной регистрации недвижимого имущества, прав на него и сделок с ним квартиры в блокированном жилом доме) в д. Абрицкая Слобода Юзуфовского сельсовета Минского района Минской области (объект № 30.1/24).

2. Управлению землеустройства Минского районного исполнительного комитета:

2.1. обеспечить подачу заявления в РУП «Минское областное агентство по государственной регистрации и земельному кадастру» на осуществление государственной регистрации земельного участка, предоставленного из земель д. Абрицкая Слобода Юзуфовского сельсовета Минского района для проведения аукциона по продаже земельного участка в частную собственность граждан Республики Беларусь для строительства и обслуживания многоквартирного жилого дома в соответствии с настоящим решением;

2.2. после осуществления государственной регистрации создания земельного участка направить материалы о предоставлении земельного участка для проведения аукциона по продаже земельного участка в частную собственность граждан Республики Беларусь для строительства и обслуживания многоквартирного жилого дома в комиссию по организации и проведению аукциона.

3. Обязать победителя аукциона либо единственного участника несостоявшегося аукциона:

3.1. в течение 10 рабочих дней со дня утверждения в установленном порядке протокола о результатах аукциона либо о признании аукциона несостоявшимся:

внести плату за земельный участок (часть платы – в случае предоставления в установленном порядке рассрочки ее внесения) в сумме _____ рубля, путем перечисления средств на расчетный счет Юзуфовского сельисполкома № _____, в _____, код _____, УНП _____;

возместить затраты на организацию и проведение аукциона, в том числе расходы, связанные с изготовлением и предоставлением участникам документации, необходимой для его проведения, предоставлением земельного участка для проведения аукциона, государственной регистрацией в отношении создания этого участка в сумме _____ рубля, путем перечисления средств на указанный расчетный счет Юзуфовского сельисполкома;

3.2. в течение месяца со дня утверждения в установленном порядке протокола о результатах аукциона либо о признании аукциона несостоявшимся в установленном порядке обратиться за государственной регистрацией права частной собственности на земельный участок;

3.3. получить в установленном порядке техническую документацию и разрешение на строительство многоквартирного жилого дома;

3.4. в течение одного года со дня государственной регистрации права частной собственности на земельный участок приступить к занятию данного участка в соответствии с целью и условиями его предоставления;

3.5. до начала строительства многоквартирного жилого дома снять на земельном участке плодородный слой почвы из-под пятен застройки и использовать его согласно разработанной проектной документации в установленном порядке.

4. Контроль за осуществлением государственной регистрации, занятием и целевым использованием победителем аукциона либо единственным участником несостоявшегося аукциона земельного участка, предоставленного в соответствии с настоящим решением, а также за снятием, сохранением и использованием плодородного слоя почвы, перечислением платежей возложить на управление землеустройства Минского районного исполнительного комитета.

Председатель